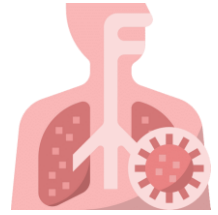


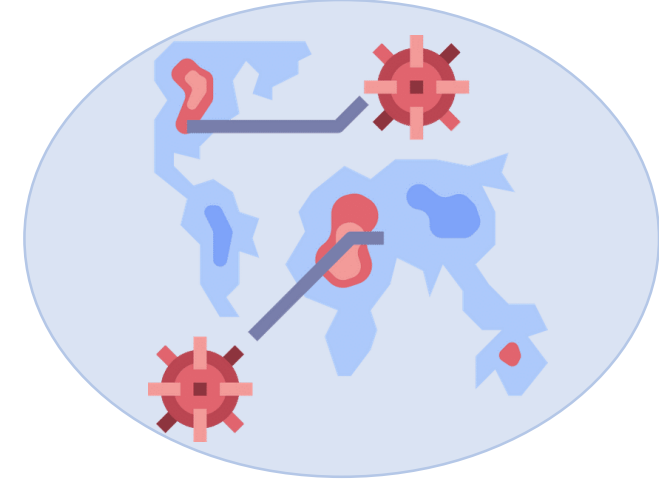
PLANO DE RETOMADA GRADATIVA E SEGURA DAS ATIVIDADES PRESENCIAIS



COVID 19



- Causada pelo novo coronavírus
- Infecta o sistema respiratório
- Infecção por olhos, nariz e boca



MEDIDAS DE PREVENÇÃO

- Usar máscara
- Manter distância de pelo menos 1,5 m de outras pessoas
- Manter as mãos higienizadas
- Evitar tocar o rosto, especialmente olhos, nariz e boca
- Cobrir o rosto com o cotovelo quando tossir ou espirrar
- Manter as superfícies limpas





Instruções gerais

- Ao chegar à FAESA:
 - Usar máscara;
 - Ter a temperatura aferida (deve estar menor que 37° C);
 - Higienizar as mãos com álcool 70% antes e depois de utilizar os elevadores;
 - Lavar as mãos com água e sabão antes de se dirigir ao seu local de estudo.

An illustration showing two hands being washed in a sink. The hands are pinkish-red, and the water is depicted as a white, foamy stream. In the background, there is a silver faucet and a yellow bottle of soap. The sink is white and set against a dark background.

COMO LAVAR AS MÃOS



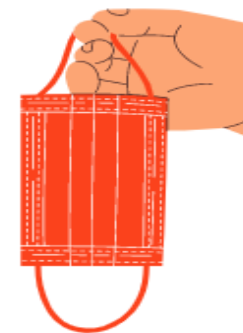
Durante o período de permanência:

- Usar máscara todo o tempo;
- Possuir recipiente individual para consumo de água;
- Não usar diretamente os bebedouros;
- **Não se alimentar em salas de aula e laboratórios;**
- Manter portas e janelas abertas;
- Manter o distanciamento social e ocupar os lugares indicados visualmente pela FAESA;
- Não compartilhar objetos e utensílios;
- Lavar as mãos com água e sabão sempre que utilizar os banheiros;
- Trocar a máscara conforme a necessidade e o tempo de uso.

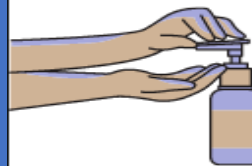




Como usar a máscara



Antes de colocar a máscara, lave as mãos com água e sabão ou aplique álcool 70%



Durante o uso da máscara

- Cubra sua boca e nariz.
- Evite tocar a máscara.

Se acontecer, lave as mãos com água e sabão ou aplique álcool 70%.

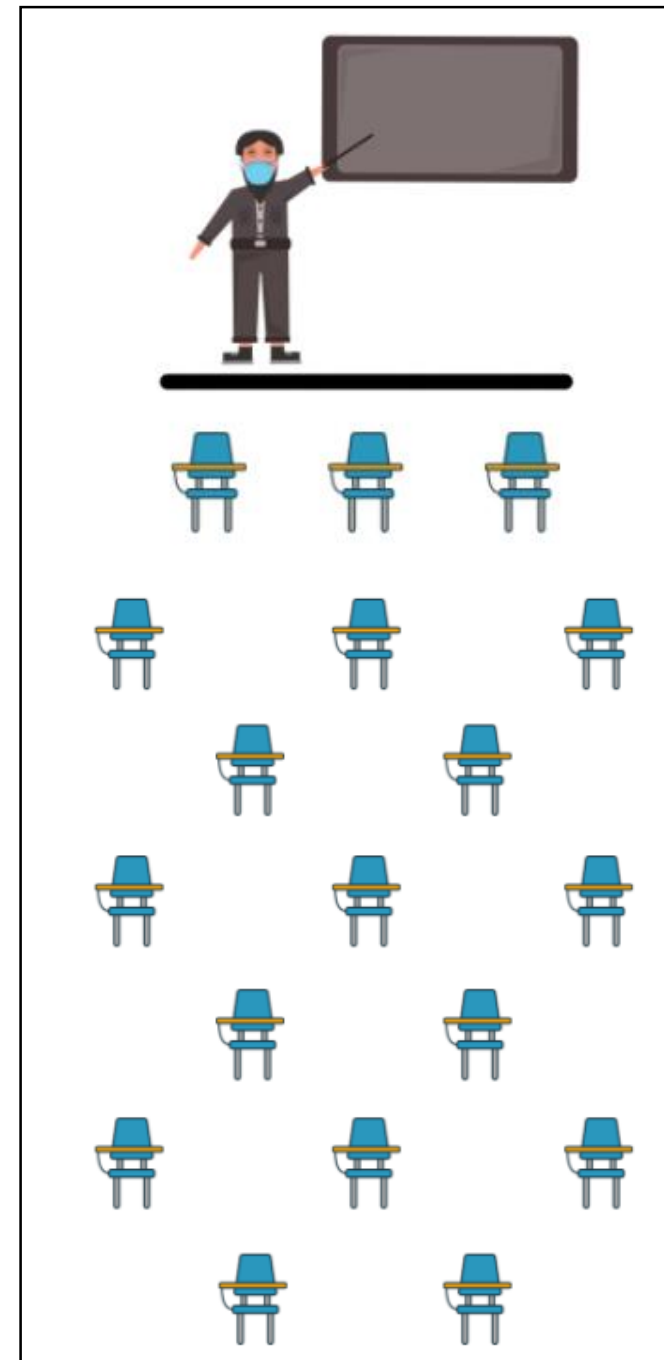
- Troque a máscara quando senti-la úmida, depois de refeições ou a cada 3 horas.



Lave a máscara com água e sabão antes de usá-la novamente.

ESPAÇOS DE AULA – Salas de aula e Laboratórios

- Professores, técnicos e alunos devem usar máscaras durante todo o tempo de permanência.
- Respeitar a disposição e indicação de lugares e manter o distanciamento indicado.
- Higienizar as mãos quando precisar compartilhar algum material.
- Ao fim da aula, lavar as mãos com água e sabão.



Aferição de temperatura



Lavagem das mãos



Acessar a sala de aula e se acomodar
conforme indicação visual.



O usuário localizado mais próximo à porta de
saída deve se dirigir a ela e aplicar álcool 70%
nas mãos



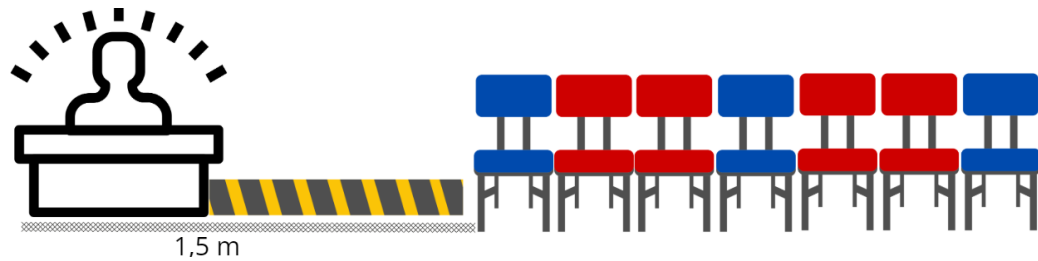
Evitar o compartilhamento de materiais e instrumentos



Lavar as mãos e deixar o campus

Medidas durante atendimentos:

- realizar a aplicação de álcool 70% nas mãos;
- permanecer de máscara;
- ocupar os espaços de acordo com a disposição indicada, respeitando o distanciamento entre os usuários.





A observação das orientações presentes no protocolo visam minimizar as chances de contaminação por coronavírus dentro dos ambientes da FAESA.

As orientações deste protocolo são passíveis de atualização conforme o número de infectados, taxa de transmissibilidade, de ocupação de leitos e de isolamento social, bem como das orientações governamentais.

Você encontra mais informações sobre este protocolo no AVA e no endereço: <https://conteudo.faesa.br/protocolo>.

A **FAESA** ESTÁ ABRINDO A **POSSIBILIDADE** DA PRESENCIALIDADE NAS AULAS EM DATAS PRÉ DETERMINADAS E DIVULGADAS PARA OS ALUNOS.

A presença ocorrerá em forma de rodízio para garantir que não ocorram aglomerações.

Para agendar a data em que você pretende estar fisicamente no campus, você utilizará um formulário disponibilizado pela coordenação do seu curso.

Você não deve comparecer ao campus se:

a) Apresentar algum dos sintomas:

I - febre (mesmo que referida);

II - calafrios;

III - dor de garganta;

IV - dor de cabeça;

V - tosse;

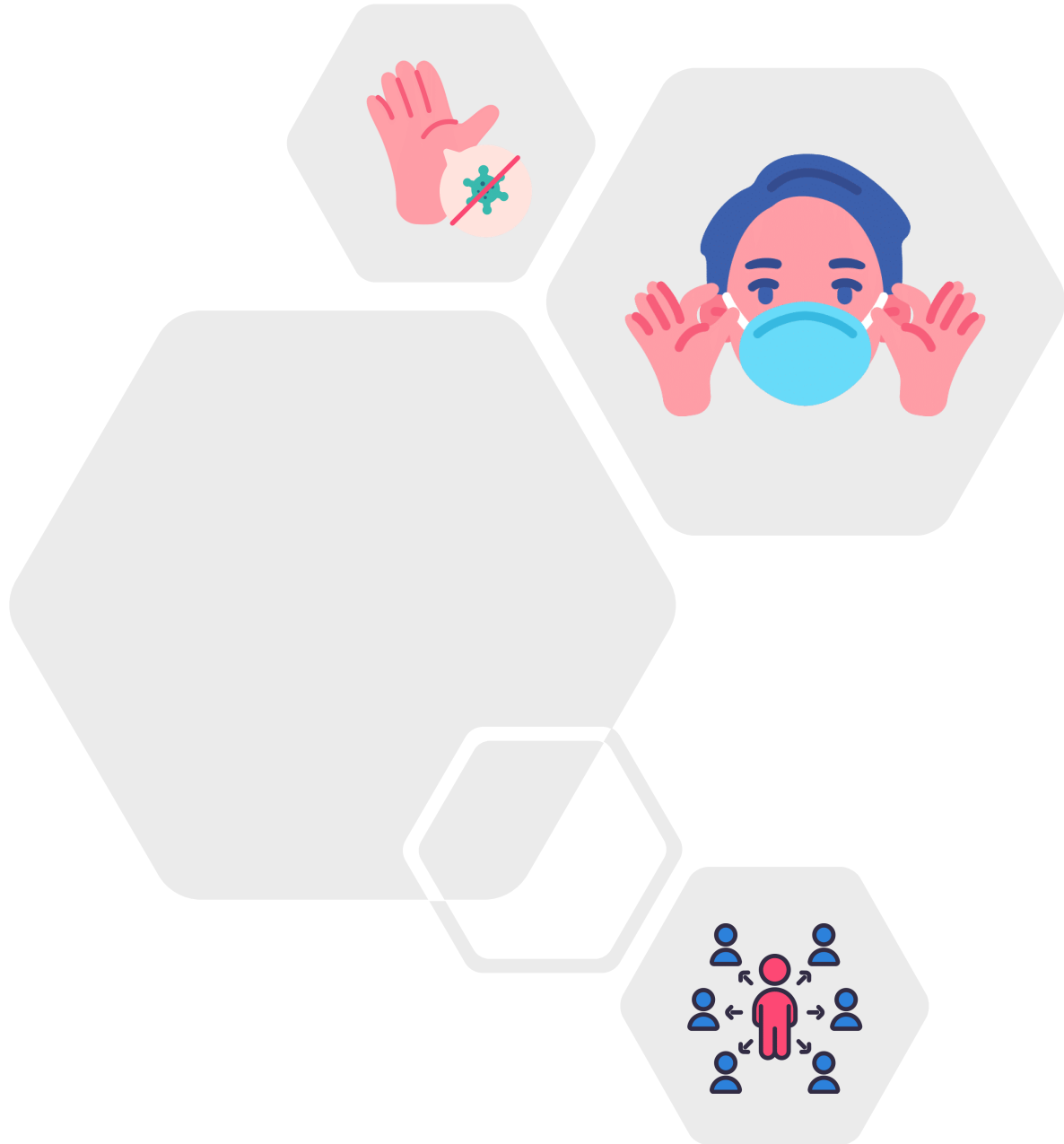
VI - coriza;

VII - distúrbios olfativos; ou

VIII - distúrbios gustativos.

b) Contatos domiciliares apresentarem suspeita ou confirmação de infecção do novo coronavírus (COVID-19);

c) Tiver viajado para fora do Espírito Santo há menos de 14 dias.



A saúde de todos depende do cuidado de cada um de nós.