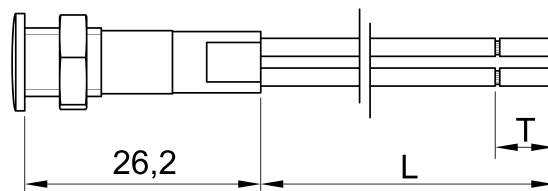




SLIM S.r.l.

Via dei Tigli, 14/16 (Z.I.)
20853 - Biassono (Monza Brianza) - Italy
commerciale@slim.it
www.slim.it

CODE: **TB/08/SB**



Segnalatore luminoso con innesto da fronte pannello.

Il colore della luce emessa è identificato dal colore del cavo.

Funzionamento in AC/DC senza bisogno di polarizzare il segnale.

Possibilità di richiederlo con dado montato o separato

Tipo di lampada	incandescenza • neon/fluoro • LED
Tensione di funzionamento	2V • 6V • 12V • 24V • 48V • 110V • 250V • 400V
Temperatura di funzionamento	120°C Max • 150°C Max
Diametro foro	8mm
Spessore pannello consigliato	da 0,5mm a 2mm
Metodo di fissaggio sul pannello	con dado
Tipo di connessione	cavo pvc • cavo silicone • cavo silicone-vetro
Tipo di lente	SB

Lenti disponibili

