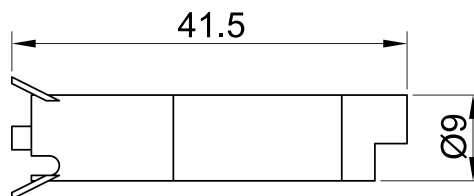
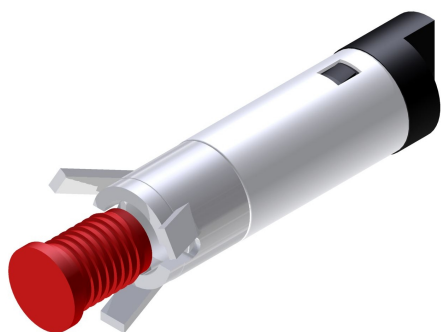




SLIM S.r.l.

Via dei Tigli, 14/16 (Z.I.)
20853 - Biassono (Monza Brianza) - Italy
commerciale@slim.it
www.slim.it

CODE: FQ/06R/SU



Segnalatore luminoso con dispositivo a innesto rapido.

Lente inserita da fronte pannello si incastra con corpo segnalatore posizionato sul retro del pannello in corrispondenza della dima di foratura (3 punti di appoggio).

Tipo di lampada	incandescenza • neon/fluoro • LED
Tensione di funzionamento	2V • 6V • 12V • 24V • 48V • 110V • 250V • 400V
Temperatura di funzionamento	120°C Max • 150°C Max
Diametro foro	6mm
Spessore pannello consigliato	da 0,5mm a 2mm
Metodo di fissaggio sul pannello	autobloccante
Tipo di connessione	innesto rapido
Tipo di lente	SU1 • SU2 • SU3 • SU4 • SU5 • SU6

Lenti disponibili

SU1	SU2	SU3	SU4	SU5	SU6
