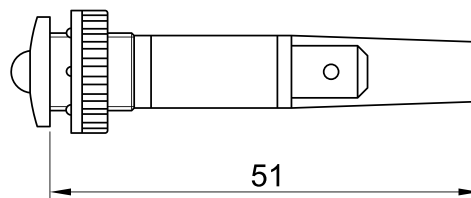
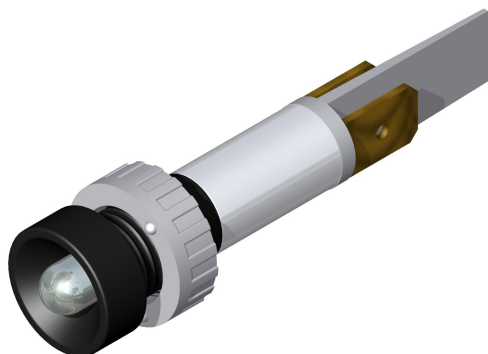




SLIM S.r.l.

Via dei Tigli, 14/16 (Z.I.)
20853 - Biassono (Monza Brianza) - Italy
commerciale@slim.it
www.slim.it

CODE: **LDF/010**



Segnalatore luminoso a LED con innesto da fronte pannello.

Il colore della luce emessa dal LED è identificato dal colore del divisorio fra i 2 faston.

Funzionamento in AC/DC senza bisogno di polarizzare il segnale.

Possibilità di richiederlo con dado montato o separato.

Tipo di lampada	LED
Tensione di funzionamento	2V • 6V • 12V • 24V • 48V • 110V • 250V • 400V
Temperatura di funzionamento	120°C Max
Diametro foro	10mm
Spessore pannello consigliato	da 0,5mm a 5mm
Metodo di fissaggio	con dado
Tipo di connessione	faston maschio 6,3x0,8mm • faston maschio 4,8x0,8mm
Tipo di lente	010/01 • 010/02 • 010/03
Colore lente	nero • cromato

Lenti disponibili

