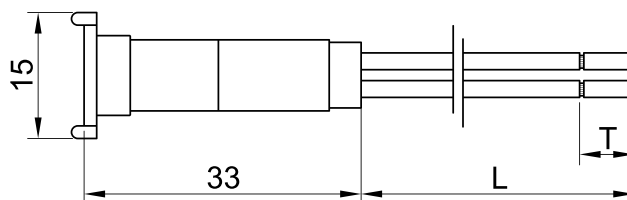
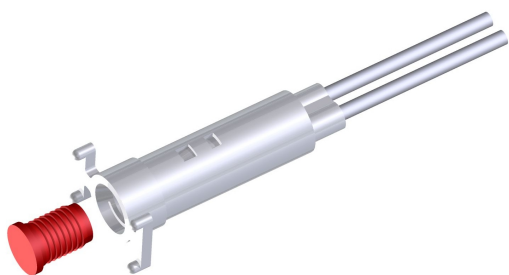




SLIM S.r.l.

Via dei Tigli, 14/16 (Z.I.)
20853 - Biassono (Monza Brianza) - Italy
commerciale@slim.it
www.slim.it

CODE: **TB/06RN/SU**



Lente inserita da fronte pannello si incastra con corpo segnalatore posizionato sul retro del pannello in corrispondenza della dima di foratura (4 punti di appoggio).

Tipo di lampada	incandescenza • neon/fluoro • LED
Tensione di funzionamento	2V • 6V • 12V • 24V • 48V • 110V • 250V • 400V
Temperatura di funzionamento	90°C Max • 120°C Max • 150°C Max
Diametro foro	6mm
Spessore pannello consigliato	da 0,5mm a 2mm
Metodo di fissaggio sul pannello	autobloccante
Tipo di connessione	cavo pvc • cavo silicone • cavo silicone-vetro
Terminali	su richiesta
Tipo di lente	SU1 • SU2 • SU3 • SU4 • SU5 • SU6

Lenti disponibili

SU1	SU2	SU3	SU4	SU5	SU6
