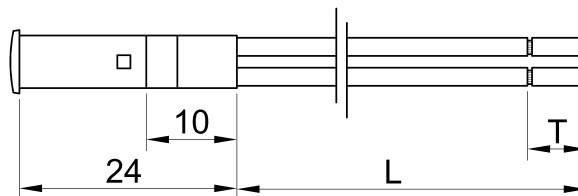
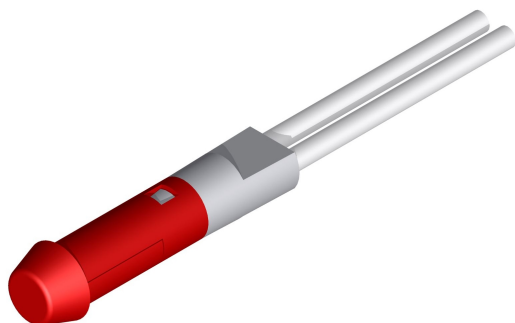




**SLIM S.r.l.**

Via dei Tigli, 14/16 (Z.I.)  
20853 - Biassono (Monza Brianza) - Italy  
[commerciale@slim.it](mailto:commerciale@slim.it)  
[www.slim.it](http://www.slim.it)

CODE: **TB/06/SQ-L**



Segnalatore luminoso con innesto da fronte pannello.

Tipo di lampada	incandescenza • neon/fluoro • LED
Tensione di funzionamento	2V • 6V • 12V • 24V • 48V • 110V • 250V • 400V
Temperatura di funzionamento	90°C Max • 120°C Max • 150°C Max
Diametro foro	6mm
Spessore pannello consigliato	da 0,5mm a 2mm
Metodo di fissaggio sul pannello	autobloccante
Tipo di connessione	cavo pvc • cavo silicone • cavo silicone-vetro
Terminali	su richiesta
Tipo di lente	SQ10 • SQ11 • SQ12 • SQ13 • SQ14 • SQ15 • SQ16 • SQ17 • SQ18 • SQ19 • SQ20

Lenti disponibili

SQ10	SQ11	SQ12	SQ13	SQ14	SQ15
SQ16	SQ17	SQ18	SQ19	SQ20	

\* Anello autobloccante - Self locking ring