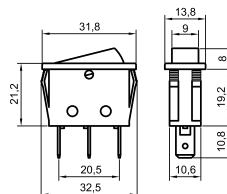
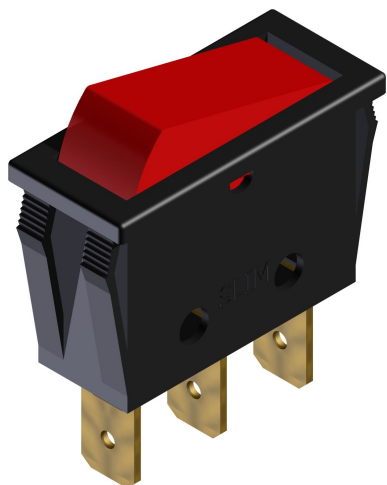




SLIM S.r.l.

Via dei Tigli, 14/16 (Z.I.)
20853 - Biassono (Monza Brianza) - Italy
commerciale@slim.it
www.slim.it

CODE: **CR1**



Comando unipolare per dima 11x30mm.

Tipo di lampada	incandescenza • neon/fluoro • LED • non luminoso
Tensione	2V • 6V • 12V • 24V • 48V • 110V • 250V • 400V
Temperaturadi funzionamento	125°C Max
Metodo di fissaggio sul pannello	autobloccante
Dimensione dima	11mm x 30mm
Tipo di connessione	faston 6,3x0,8mm • faston 4,8x0,8mm