

春休みだけの特別プラン♪

Kid's Square 京都ホテルオークラ店



Spring Plan 2013

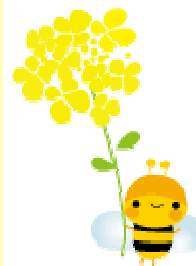
毎年、大好評の一時預かりスプリングプラン
ご進級・ご進学おめでとうございます！
キッズスクウェアで生活リズムを整えて、新年度にむけてGO!

えらべる期間は、**3/11(月)～4/12(金)**
ゆとりの長期間からお好きなプランをお選び下さい。
生後57日からのベビーちゃんもOK!

～ 色々な方にご利用いただいております ～

- ★ 幼稚園児さんや小学校(低学年)のお友だちにぴったり
- ★ キッズスクウェアのデイケア(月ぎめ保育)って、どんな感じ?
まずは、少しお試して・・・って、お考えの方に
- ★ もちろんピジター様もOK!

春休みは、新年度の準備など、お子さまも、お母様も新しい生活に向けて期待と不安の時かもしれません
キッズスクウェアはそんな皆様を、楽しくサポートしてまいります。
～みんなで一緒に楽しく過ごしましょう～



一時預かり

キッズスクウェアの一時預かり。
食事・コンサート・美容院
など様々なシーンでご利用
下さい。2時間より承ります。

月極保育 (デイクアサービス)

キッズスクウェアでの月極保育では、
知育・生活習慣・社会性、
ひとりひとりのお子さまの
成長を支えます。週2日～
週5日のフルタイムまで。

幼児教室

「創造体験学習教室」では、
事物学習を大切にしています。
0歳から就学前まで、総合クラス
や英語クラスがございます。

ベビーシッター

ご家庭やご希望の場所で
お子さまのお世話をいた
します。お仕事のときに、
園や塾の送迎に、ご病氣
のときに、3時間より。

- お申込・お問合せは -

Kid's Square



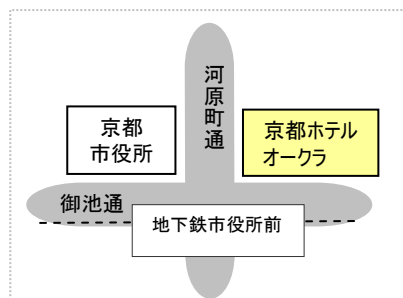
キッズスクウェア

キッズスクウェア
京都ホテルオークラ店

京都市中京区河原町御池京都ホテルオークラ6階

TEL 075-212-2080

株式会社アルファコーポレーション <http://www.alpha-co.com>



スプリングプランのご案内

期 間 2013年 3月11日(月)～2013年 4月12日(金)

※土・日・祝他特定日は除きます <カレンダーを参照ください>

時 間 9:00～19:00の間でお好きな時間をお選びください

対象年齢 生後57日～小学校3年生 ※定員があります。

料 金

(税込)

	3時間コース	5時間コース	7時間コース
5日間プラン	25,200円	36,750円	44,100円
7日間プラン	31,500円	42,000円	50,400円
10日間プラン	42,000円	57,750円	68,250円
15日間プラン	57,750円	84,000円	94,500円
1日追加	5,250円	8,400円	10,500円

一時預り
会員料金より
16%～55% off!

*弊社プレミアム会員様以外の場合、お申込時に保険料 10,500円(税込)が必要になります。

継続利用の方は更に下記特典がございます

①プランご利用期間にご入会される方は入会金 50%OFF

②プランご利用後 1ヶ月以内にデイケア教室ご利用の方は登録料無料

お得な期間中にぜひご利用下さいませ

スプリングプラン ご利用上のご注意

- * プレミア会員様以外の場合、お申し込み時に保険料等として 10,500円(税込)が必要となります。
- * 定員に限りがございます。定員に達した日・時間はご利用頂けない場合がございますので、あらかじめご了承ください。予約はお早めをお願いします。
- * お申し込みは、別紙のお申込書とご料金を添えて、ご利用されるキッズスクウェアにてお手続きください。
- * 安全管理上、送迎をされる方・利用者様(お子さま)の写真をご提出ください。プラン終了後、返却いたします。
- * ご利用場所は、申込書にて指定されたキッズスクウェア 1ヶ所のみとし、複数の場所でのご利用はお断りいたします。
- * 利用日時の変更・振替は、安全管理上、予定日前日の 16:00 時までにご連絡ください。受付は、平日(土日祝除く)10:00～16:00 です。以後のご連絡は、ご利用されたものとみなしますこと、ご了承下さい。
- * 託児は、原則としてキッズスクウェア室内のみとなります。送迎等が必要な場合は 3 日前までにお申し出下さい。ベビーシッター料金にて承ります。
- * 申込書記載時間外のご利用は、弊社託児料金にて承ります。お迎え時間が遅れられた場合にも適用いたしますことご了承下さい。
- * 昼食・おやつ・着替え等は各自ご準備ください。キッズスクウェアによりましては、ルームサービス等(実費要)をご利用いただけますので、スタッフにお申し付けください。
- * 他のお子さまに影響を及ぼすもの持込はお断りいたします。
- * お持ち物には、すべてご記名ください。プログラムによっては、別途、教材(牛乳パックなどの廃品等)のお持込をお願いすることがございますので、ご了承ください。
- * 法定伝染病並びに感染症、発熱等お子様の体調がすぐれない場合、他のお子様に影響を与える場合には、ご利用をお断りいたします。また、当社では一切の医療行為は致しかねます。万一、保育中にお子さまの病状が悪化することがございまして、一切の責任は負いかねますことご了承下さい。
- * 保育内容等のレポート記入はいたしませんので、ご了解ください。
- * 一旦ご入金いただきました利用料金等は、理由の如何によらず、返金は致しかねます。
- * 以上の規約の遵守無き場合、期間中であってもご利用をお断りすることがございますことをご了承ください。
- * その他は、キッズスクウェアご利用規約に準じます。