



使用手册

欢迎使用 Design Search 用户导览，利用 Design Search，您可以轻松得将图像上传到我们全面的 Design Search 数据库，以确保您的设计不会对现有专利侵权。您也可以利用 Design Search 来获得设计灵感。

目录

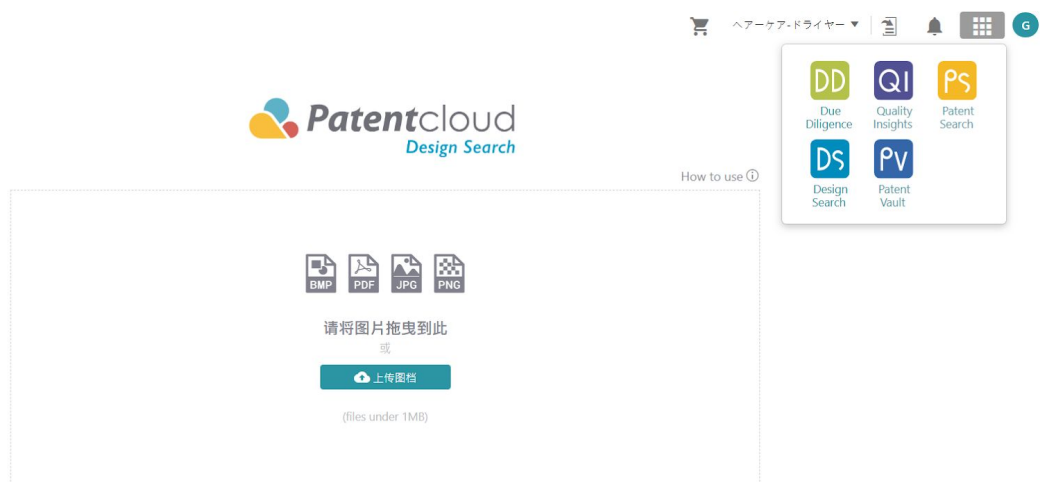
什么是Design Search？	2
开始使用	2
重点功能列表	9
优化检索	9
影像裁剪	10
比对影像	11
最佳操作	12

什么是Design Search？

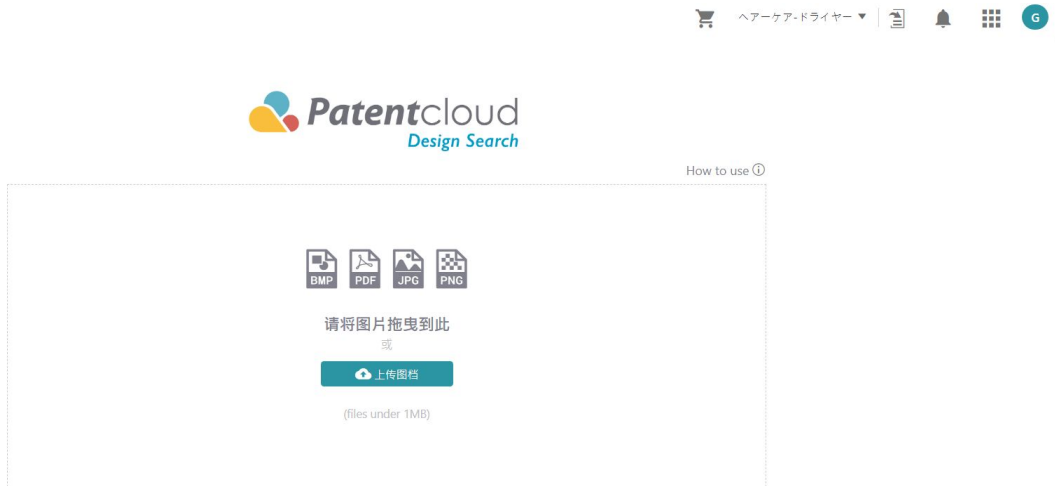
Design Search 是 Patentcloud 人工智能团队运用先端电脑视觉化技术（Computer Vision）所创作出来的设计专利检索工具。直觉化的使用介面及高效设计专利检索方法，让您的设计专利检索流程更加顺畅。仅需拖曳图档至 Design Search 页面，您即可取得来自USPTO、JPO、EUIPO 以及 CNIPA 的设计专利资料。

开始使用

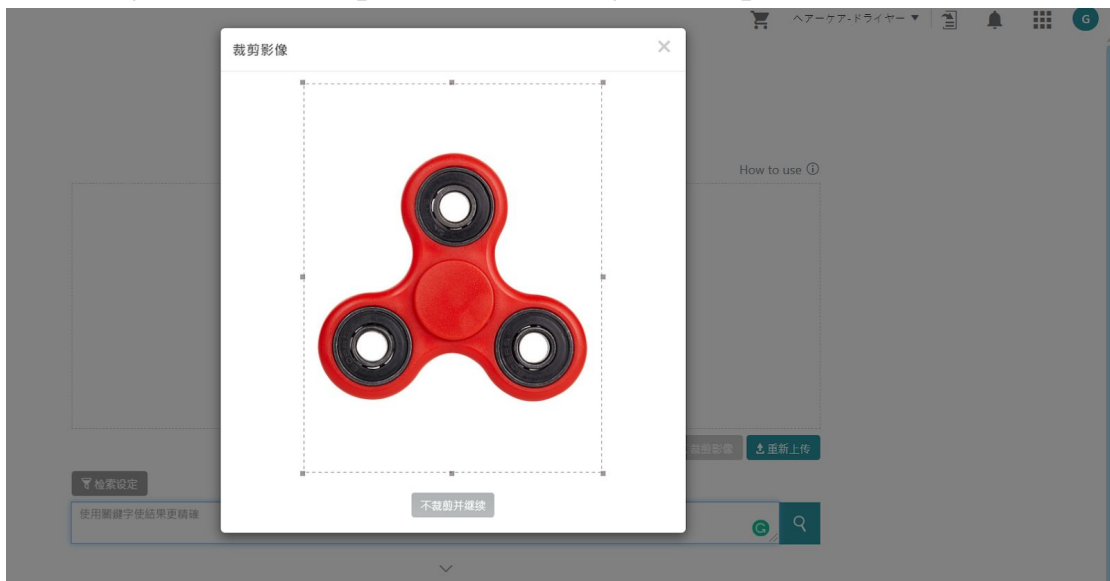
1. 点击右上角下拉目录中的 Design Search 图样开始使用




2. 您可点击上传图档或是直接拖曳图档至 Design Search 检索视窗进行检索。




3. 图档上传后，系统会自动询问您是否有需要对图档进行裁剪。您可进行裁剪后点选「完成」或是选择「不裁剪并继续」。



4. 一旦您完成步骤3，您可以加入加入关键字、专利权人/当前专利权人、申请日/公告日，以及国际工业设计分类号来进行检索使您的搜寻结果更精确、相关度更高。



How to use [①](#)



[删除影像](#) [重新上传](#)

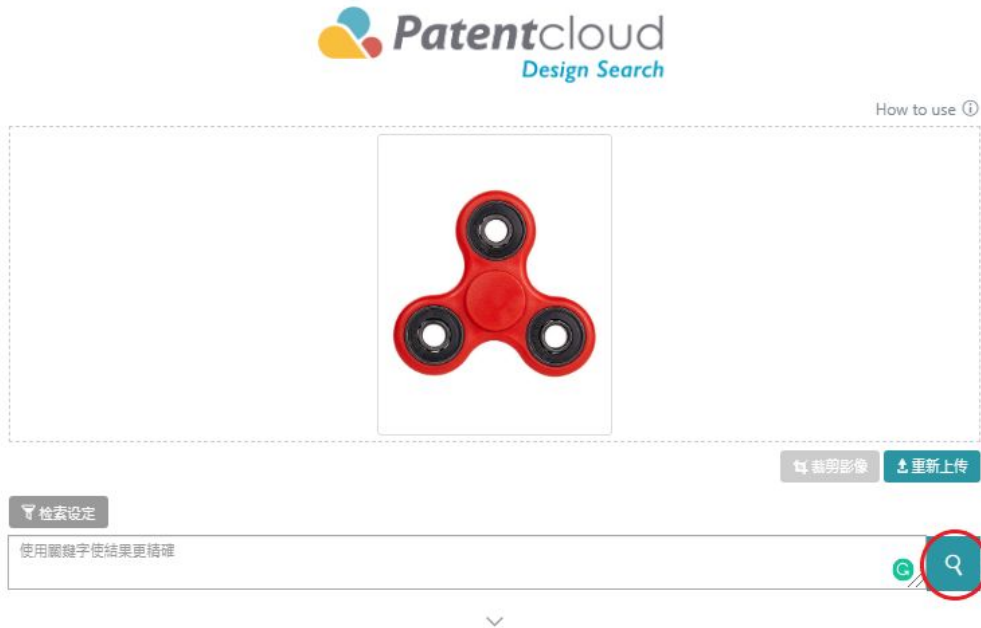
检索设定

使用關鍵字使結果更精確 [C](#) [Q](#)

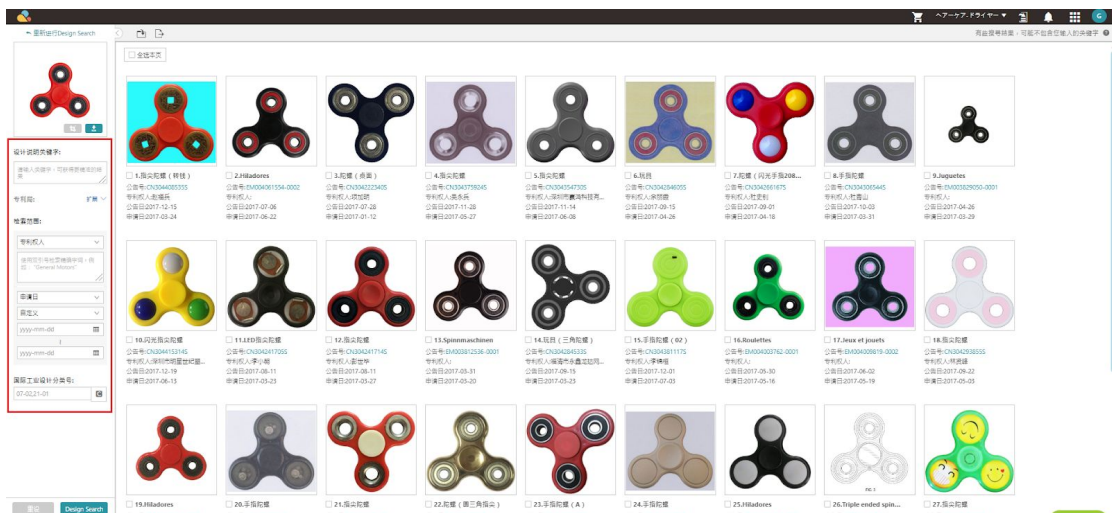
^ ←

专利权人	▼	使用双引号检索精确字词，例如：“General Motors”		重置
申请日	▼	自定义	▼	yyyy-mm-dd <input type="text"/> ~ <input type="text"/> yyyy-mm-dd <input type="text"/>
国际工业设计分类号		07-02,21-01		<input type="text"/>

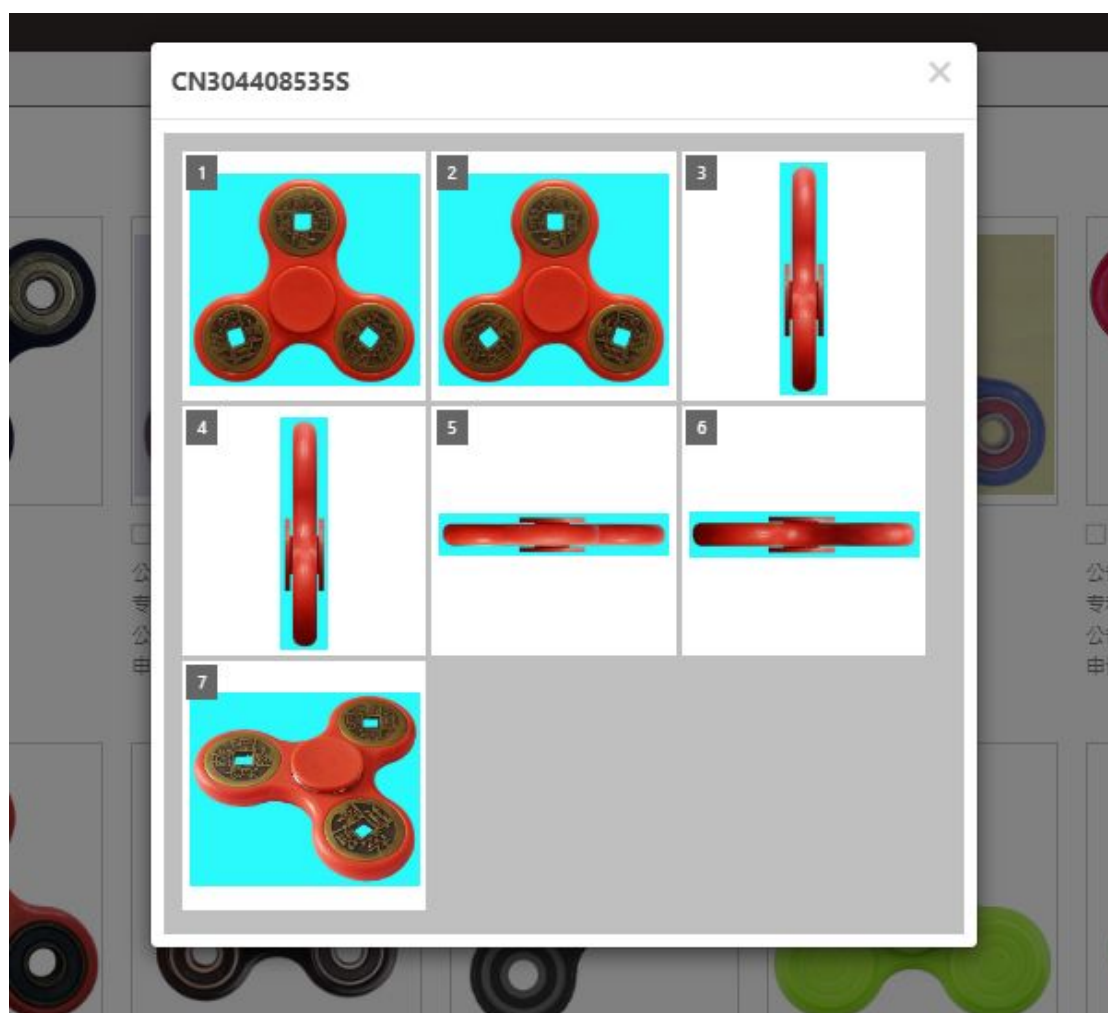
5. 完成步骤4后， 点选放大镜图示开始执行检索。



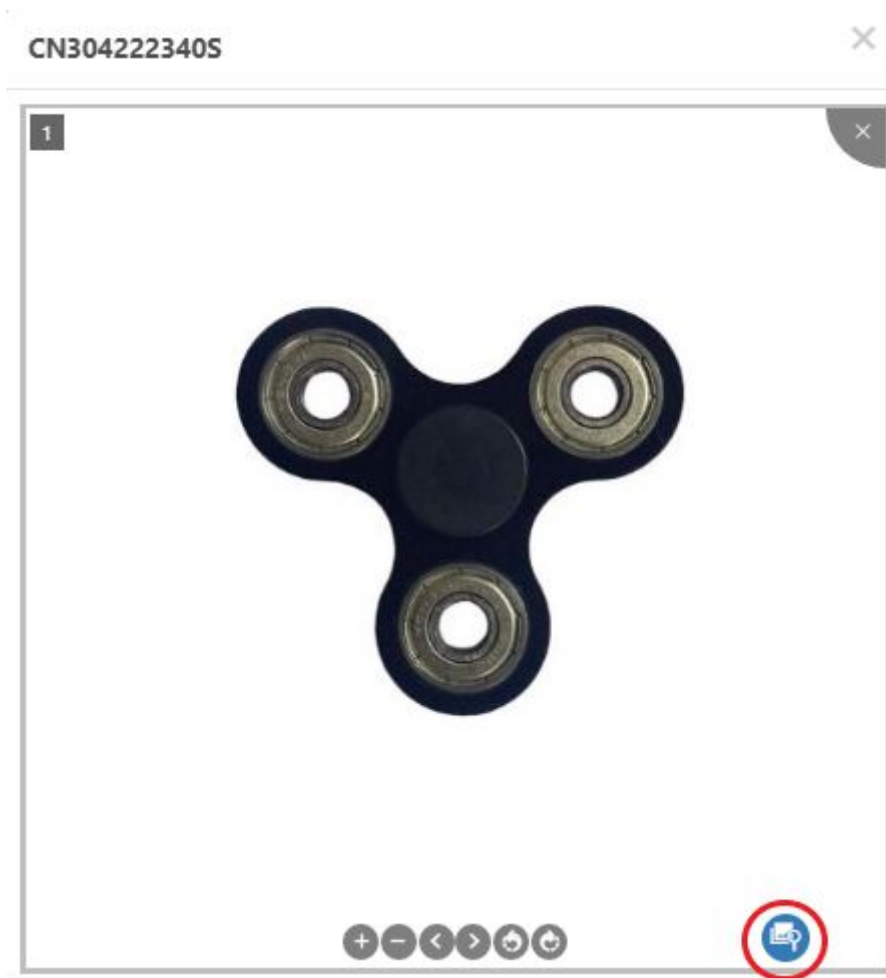
6. 您的检索结果会根据系统预设的视觉相似度做排列。您也可以在此页面加入关键字、专利权人/当前专利权人、申请日/公告日、国际工业设计分类号，以及选择USPTO、JPO、EUIPO、CNIPA 专利局来筛选检索结果。



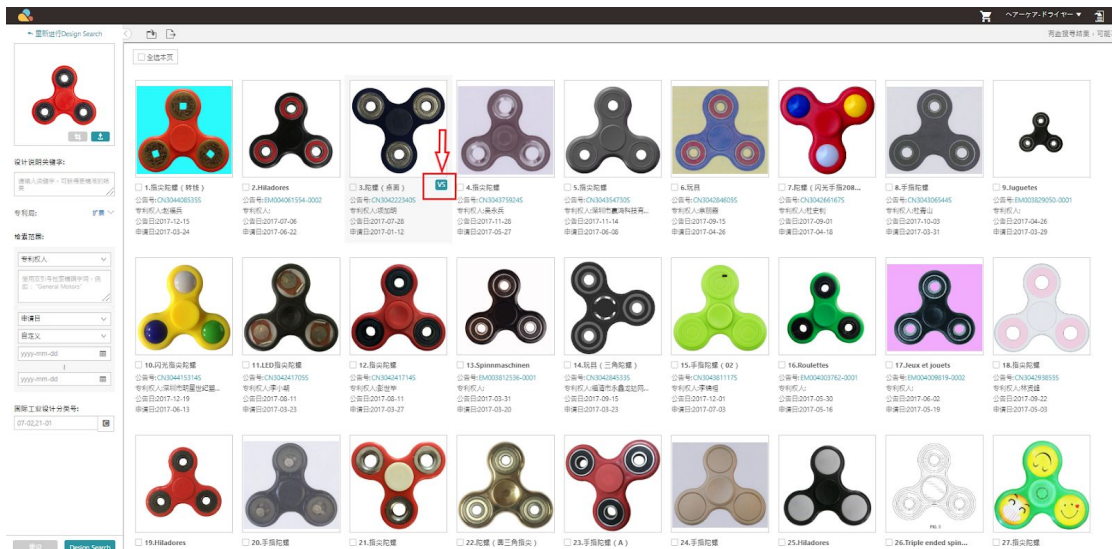
7. 于检索结果页面中，您可以点选专利的图片以放大图像。



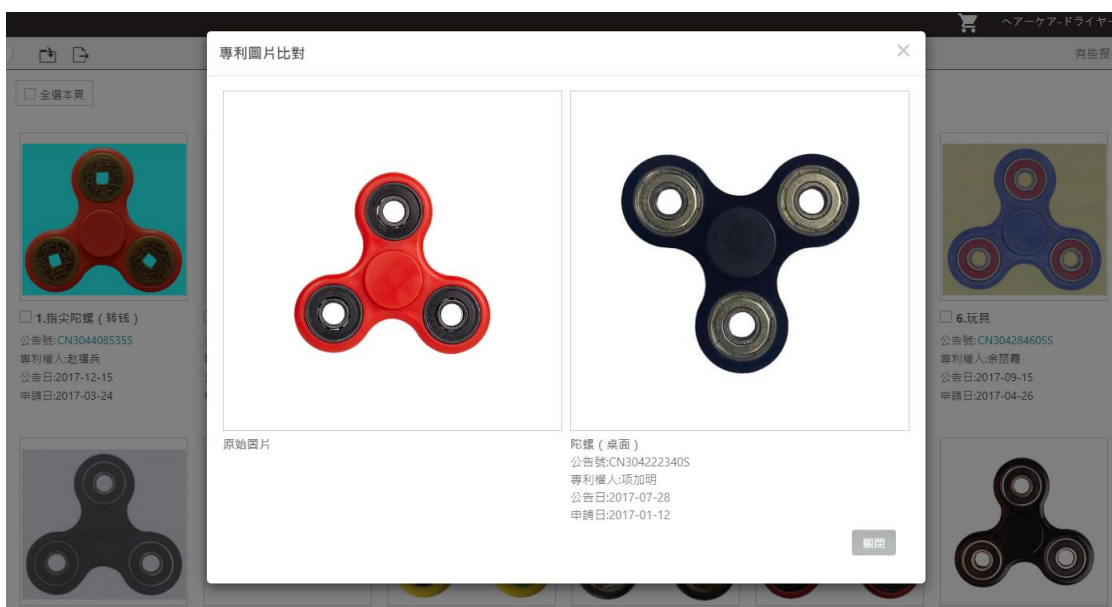
8. 于放大的图像中，您可点击  来使用该图像进行另一次检索。



9. 您还可以利用 **VS** 比对您所上传的图像与检索结果中的专利图像 (**VS** 位于专利图片的右下角)。



10. 点选后您便可以比对上传的图像以及检索结果中的设计专利图像。

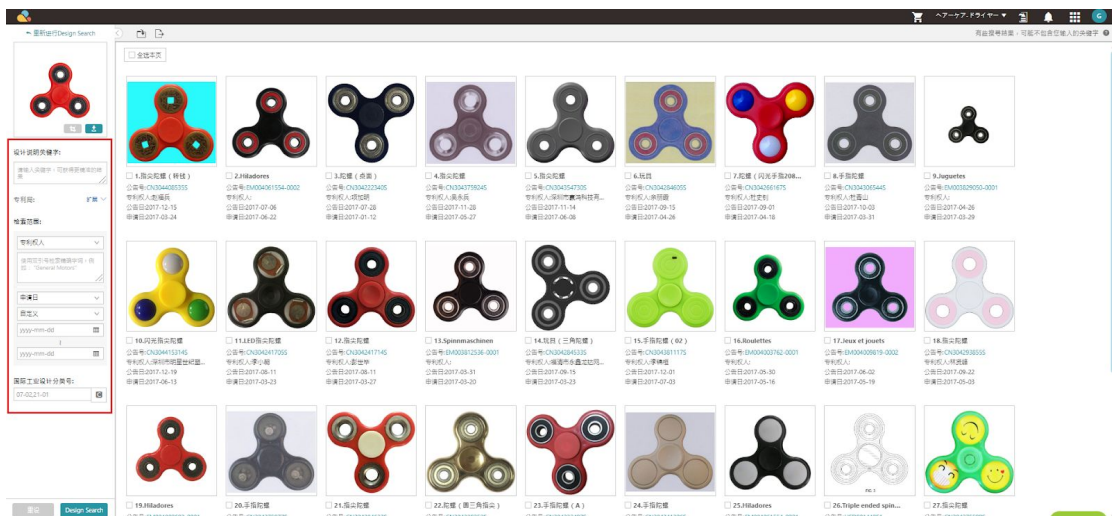


重点功能列表

优化检索

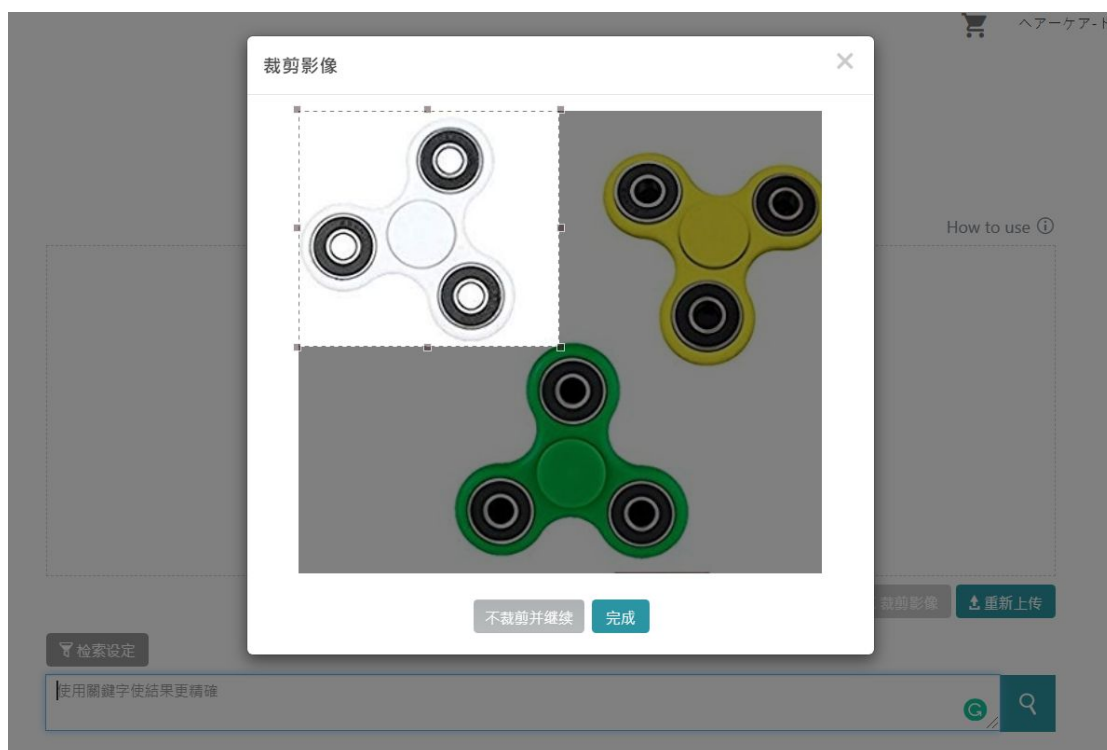
Design Search 提供优化检索结果之相关功能。利用左侧的进阶筛选功能，您可进一步优化检索解果。其中的筛选条件包括：

- 1) 「关键字」
- 2) 「专利局」
- 3) 「专利权人」或「当前专利权人」
- 4) 「公开公告日」
- 5) 「国际工业设计分类号」



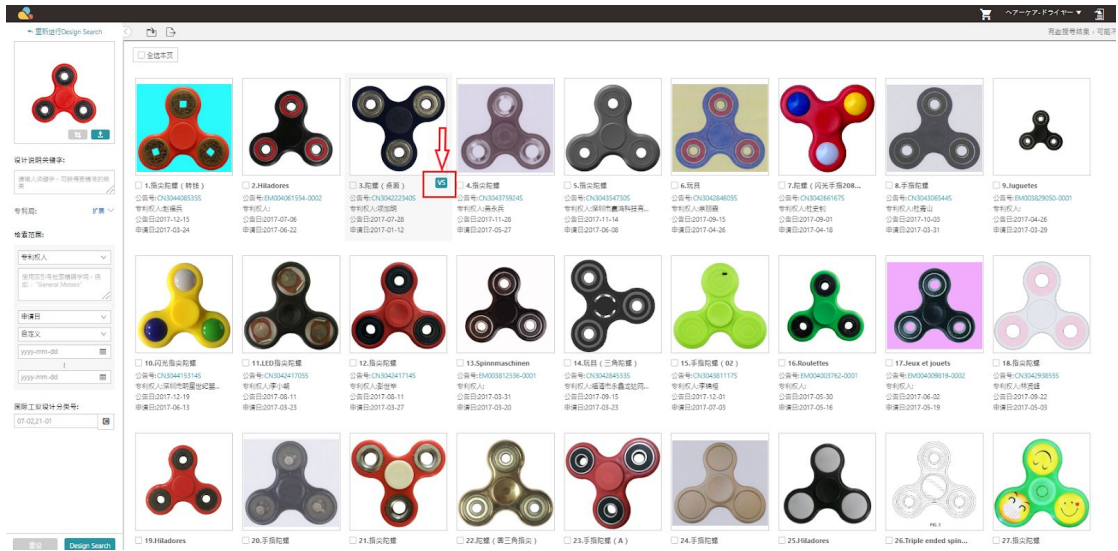
影像裁剪

无须担心您的影像中包含不相关的影像或是文字，您可以利用裁剪功能去除不必要的部分。一旦您完成裁切，请点选「完成」，当然您亦可选择「不裁剪并继续」。



比对影像

您还可以利用 **VS** 比对您所上传的图像与检索结果中的专利图像 (**VS** 位于专利图片的右下角)。



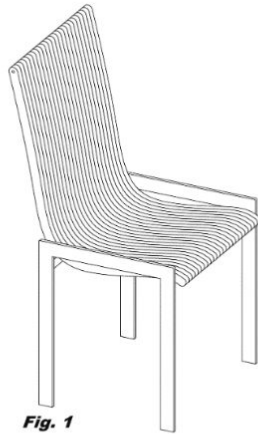
点选后您便可以比对上传的图像以及检索结果中的设计专利图像。



最佳操作

以下为推荐的操作技巧以提供您最佳的检索结果：

1. 请使用清楚线条及白色背景的图像获取更精准的结果。
2. 请排除阴影、反光、文字、或任何无关的元素以获取更精准的结果。
3. 您可以利用一个产品的不同的角度进行检索以获更精准的结果。
4. 含有多个物品的图像亦可使用，但必须要裁切成单一物品。



DO

请使用清楚表现设计线条的图像



DON'T

请勿使用拥有多项物件以及有阴影的图像



DO

请使用图像的最佳角度



DON'T

请勿使用非最佳辨识角度的图像



DO

请使用白色背景并且拥有清晰影像的图片



DON'T

请勿使用模糊并且背景为黑色的图片