



使用手冊

歡迎使用 Design Search 用戶導覽，利用 Design Search，您可以輕鬆得將圖像上傳到我們全面的 Design Search 數據庫，以確保您的設計不會對現有專利侵權。您也可以利用 Design Search 來獲得設計靈感。

目錄

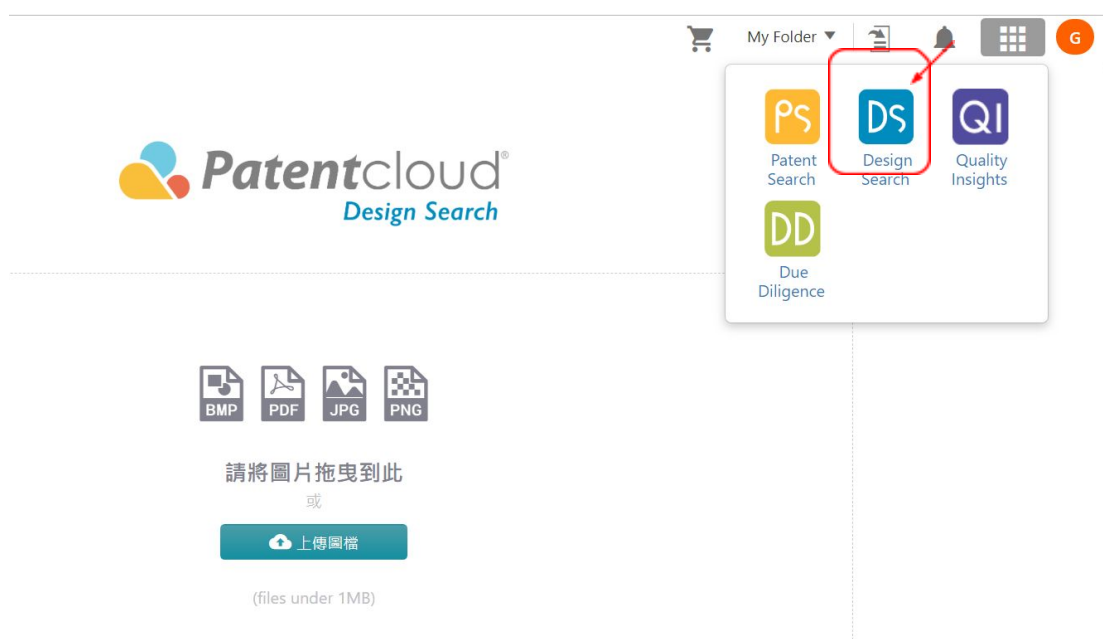
什麼是Design Search？	2
開始使用	2
重點功能列表	8
優化檢索	8
影像裁剪	9
比對影像	10
最佳操作	11

什麼是Design Search ？

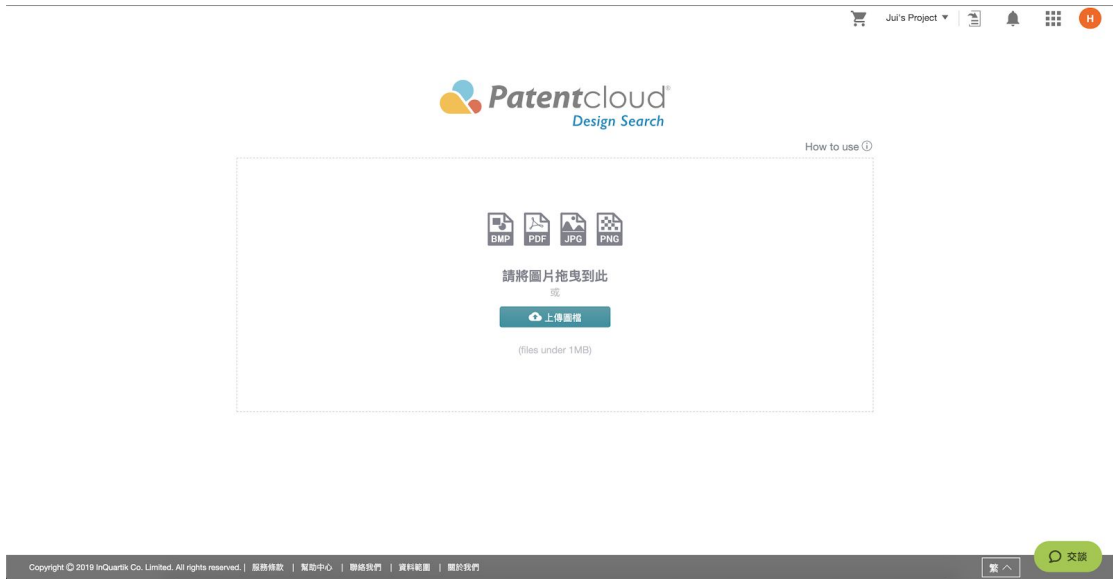
Design Search 是 Patentcloud 人工智能團隊運用先端電腦視覺化技術（Computer Vision）所創作出來的設計專利檢索工具。直覺化的使用介面及高效設計專利檢索方法，讓您的設計專利檢索流程更加順暢。僅需拖曳圖檔至 Design Search 頁面，您即可取得來自USPTO、JPO、EUIPO 以及 CNIPA 的設計專利資料。

開始使用

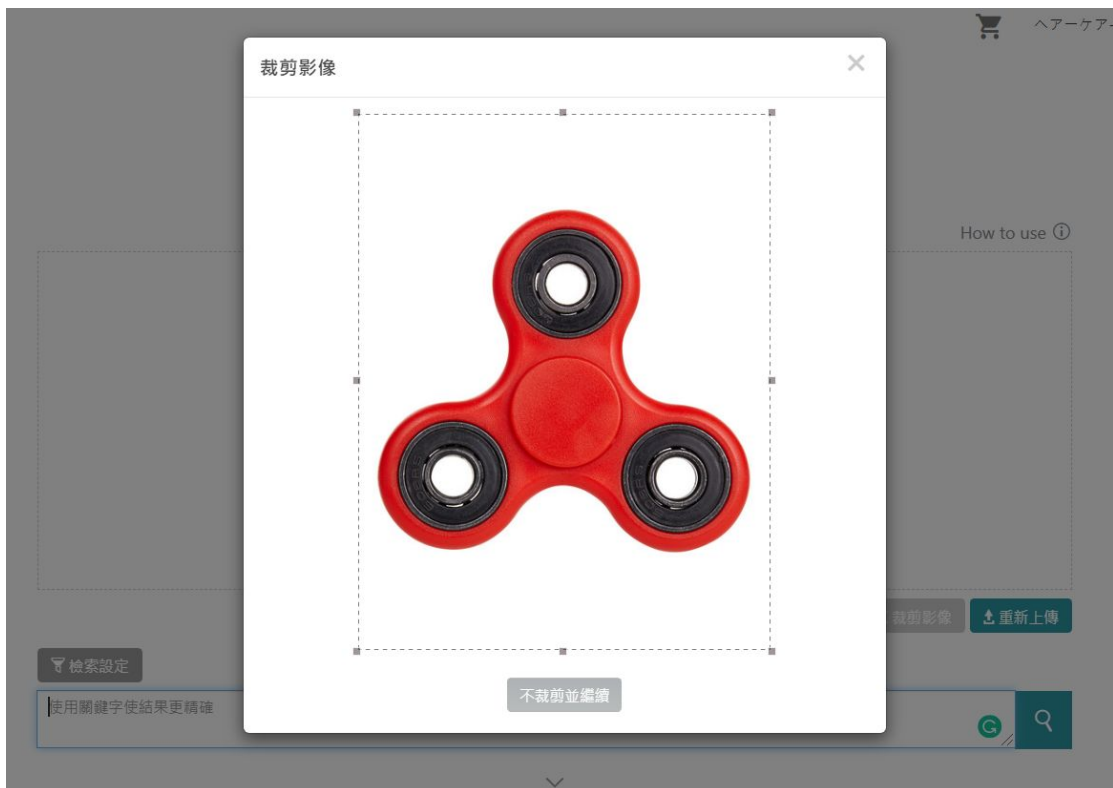
1. 點擊右上角下拉目錄中的 Design Search 圖樣開始使用



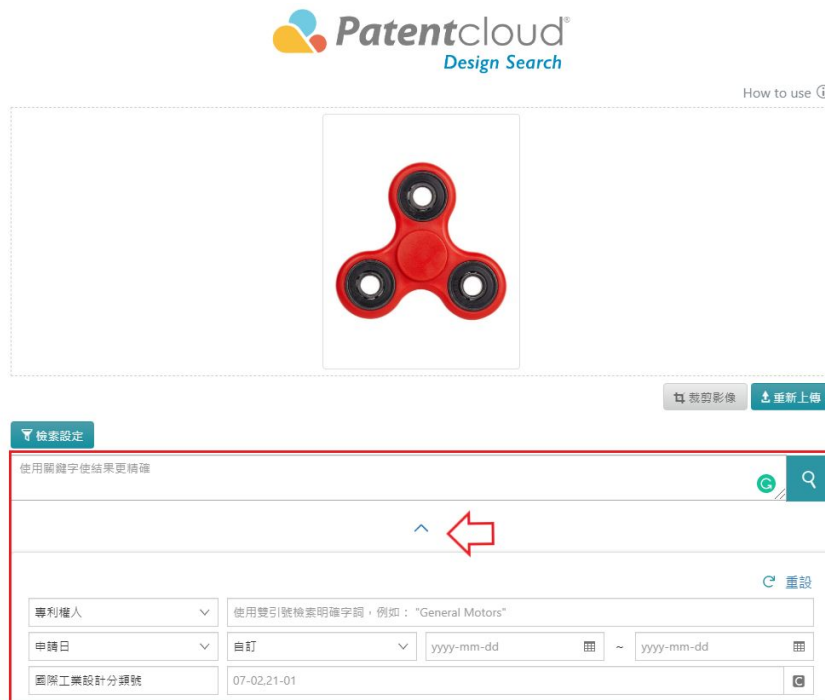
2. 您可點擊上傳圖檔或是直接拖曳圖檔至 Design Search 檢索視窗進行檢索。



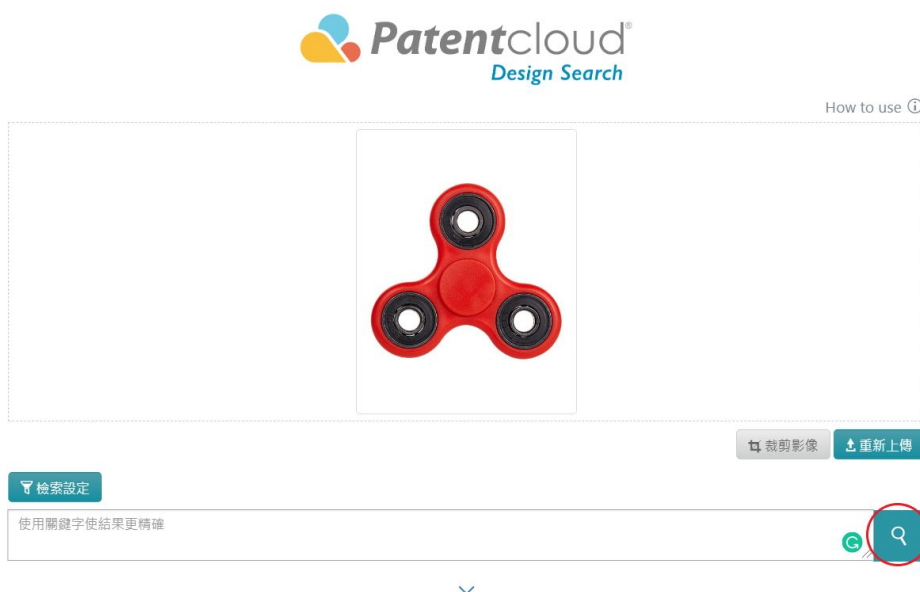
3. 圖檔上傳後，系統會自動詢問您是否有需要對圖檔進行裁剪。您可進行裁剪後點選「完成」或是選擇「不裁剪並繼續」。



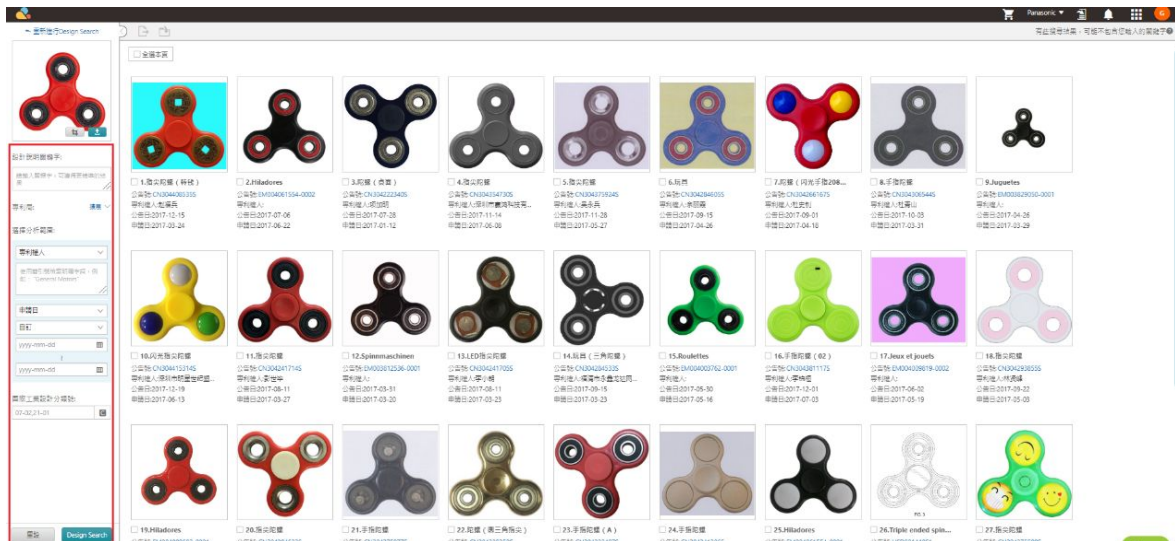
4. 一旦您完成步驟3，您可以加入加入關鍵字、專利權人/當前專利權人、申請日/公告日，以及國際工業設計分類號來進行檢索使您的搜尋結果更精確、相關度更高。



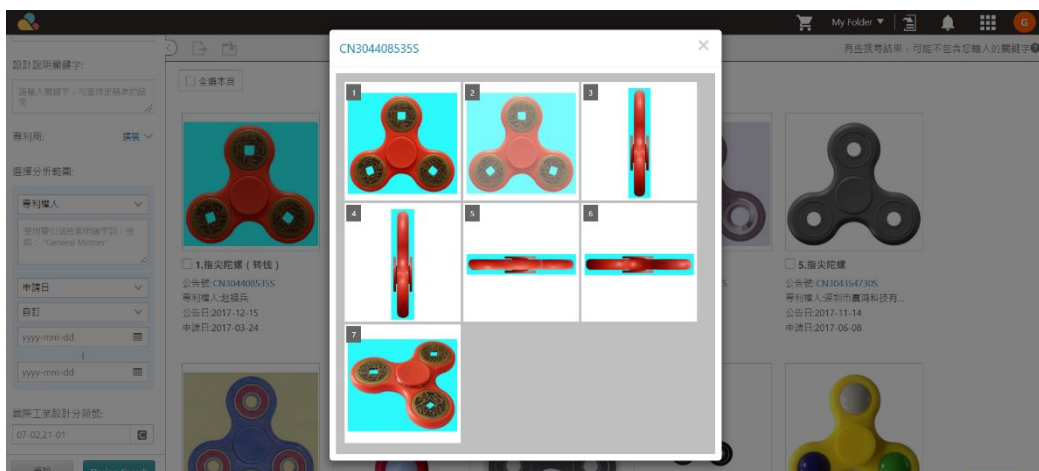
5. 完成步驟4後，點選放大鏡圖示開始執行檢索。



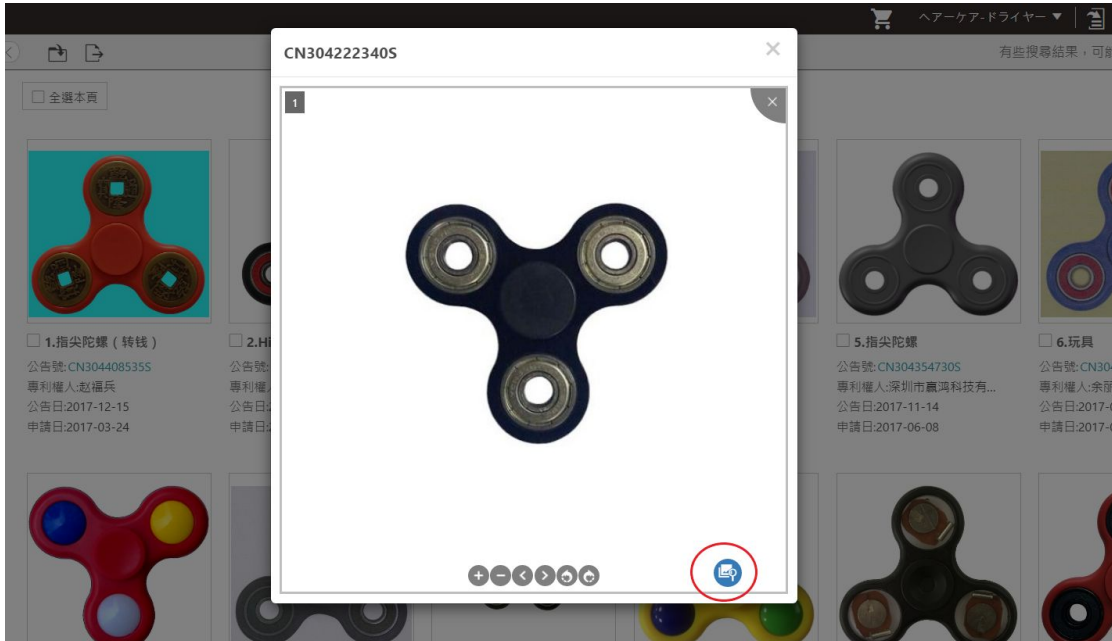
6. 您的檢索結果會根據系統預設的視覺相似度做排列。您也可以在此頁面加入關鍵字、專利權人/當前專利權人、申請日/公告日、國際工業設計分類號，以及選擇USPTO、JPO、EUIPO、CNIPA 專利局來篩選檢索結果。





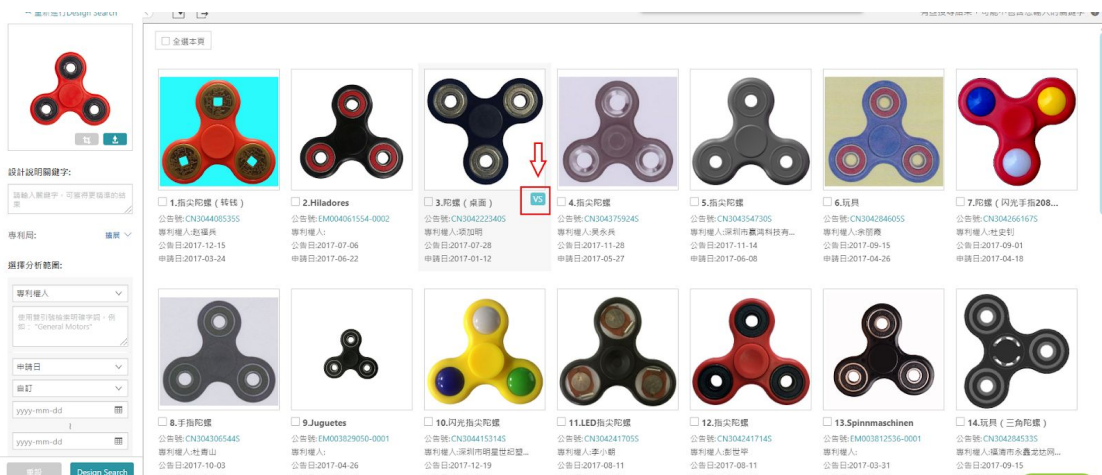
7. 於檢索結果頁面中，您可以點選專利的圖片以放大圖像。



8. 於放大的圖像中，您可點擊  來使用該圖像進行另一次檢索。



9. 您還可以利用  比對您所上傳的圖像與檢索結果中的專利圖像 ( 位於專利圖片的右下角)。



10. 點選後您便可以比對上傳的圖象以及檢索結果中的設計專利圖像。

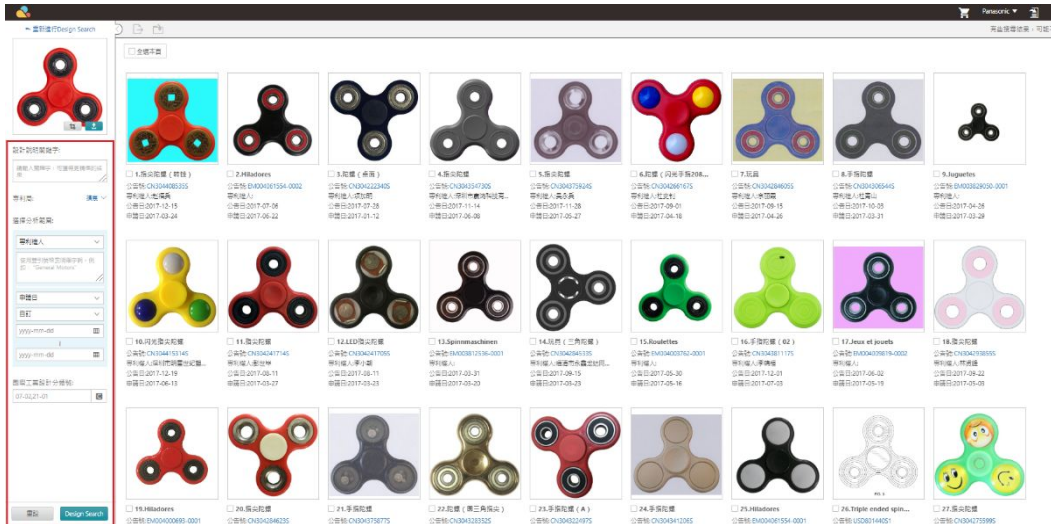


重點功能列表

優化檢索

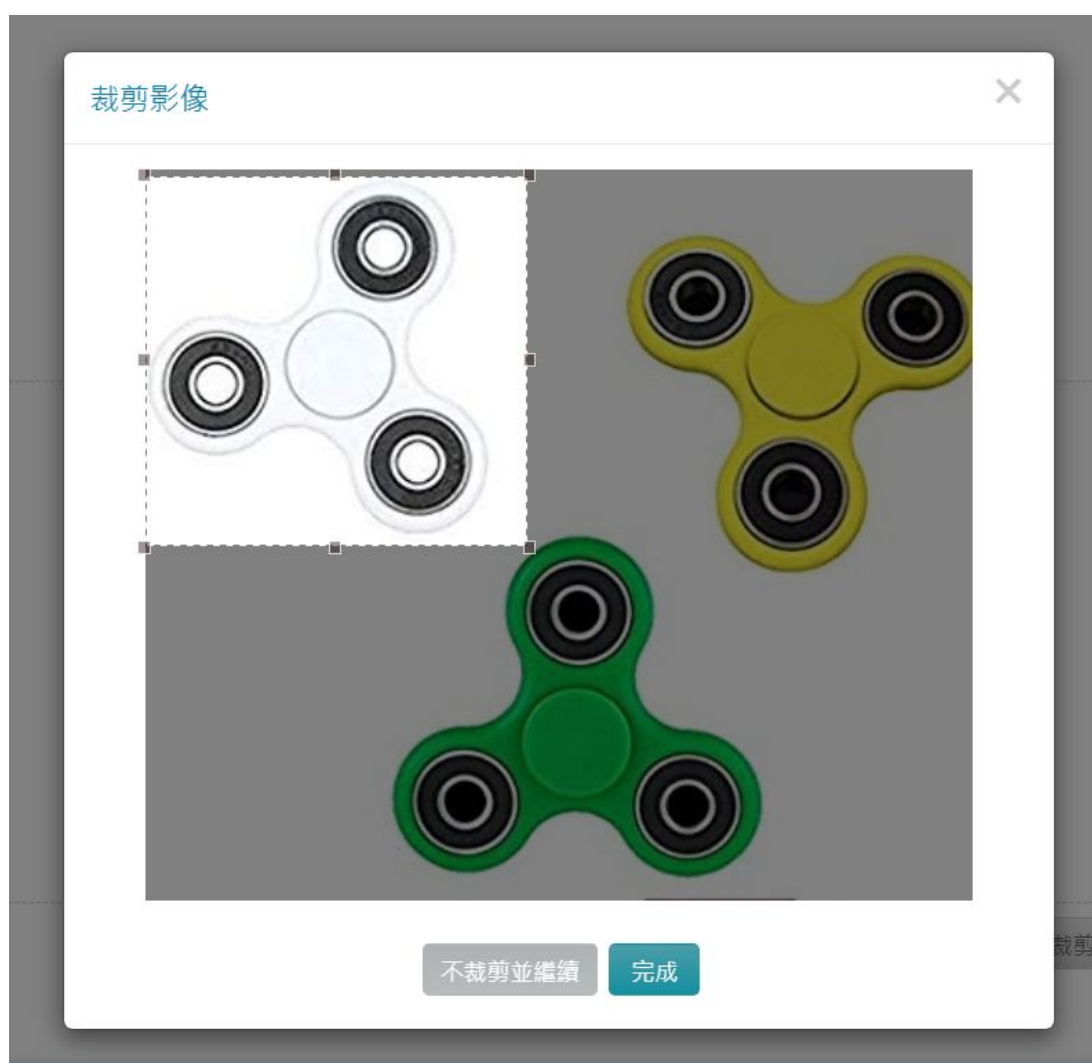
Design Search 提供優化檢索結果之相關功能。利用左側的進階篩選功能，您可進一步優化檢索解果。其中的篩選條件包括：

- 1) 「關鍵字」
- 2) 「專利局」
- 3) 「專利權人」或「當前專利權人」
- 4) 「公開公告日」
- 5) 「國際工業設計分類號」



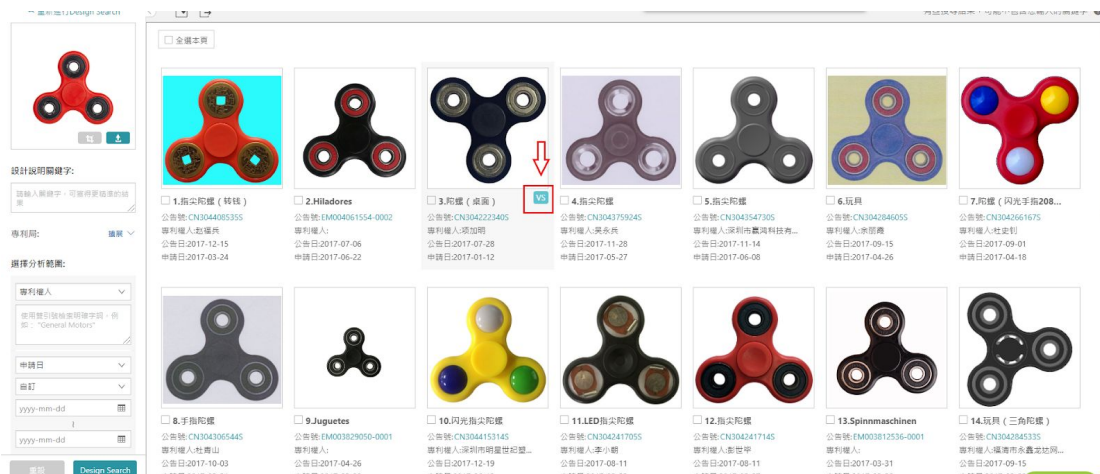
影像裁剪

無須擔心您的影像中包含不相關的影像或是文字，您可以利用裁剪功能去除不必要的部分。一旦您完成裁切，請點選「完成」，當然您亦可選擇「不裁剪並繼續」。



比對影像

您還可以利用 **VS** 比對您所上傳的圖像與搜尋結果中的專利圖像 (**VS** 位於專利圖片的右下角)，點選後您便可以看到欲比對的專利以及檢索的圖像的比較。



點選後您便可以比對上傳的圖像以及檢索結果中的設計專利圖像。



最佳操作

以下為推薦的操作技巧以提供您最佳的檢索結果：

1. 請使用清楚線條及白色背景的圖像獲取更精準的結果。
2. 請排除陰影、反光、文字、或任何無關的元素以獲取更精準的結果。
3. 您可以利用一個產品的不同的角度進行檢索以獲更精準的結果。
4. 含有多個物品的圖像亦可使用，但必須要裁切成單一物品。

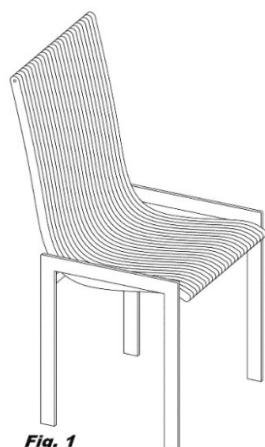


Fig. 1

DO.

請使用清楚表現設計線條的圖像



DON'T

請勿使用擁有多項物件以及陰影的圖像



DO

請使用圖像的最佳角度



DON'T

請不要使用非最佳辨識角度的圖像



DO

請使用背景為白色並且清晰的圖片



DON'T

請勿使用模糊並且背景為黑色的圖片