



SuperStream-NX 2020-08-01版

製品説明会 (オンライン配信)

スーパーストリーム株式会社
2020年7月16日

© SuperStream Inc. All rights reserved.



AGENDA

	時間	内容・対象モジュール
第一部	50分	・ SuperStream-NX 製品ロードマップ、新製品、Tool/稼働環境 取締役 企画開発本部長 山田 誠
第二部	60分	・ SuperStream-NX 会計ソリューション 対象モジュール：統合会計 企画開発本部 カスタマーサポート部 高吉 淳朗
第三部	60分	・ SuperStream-NX 会計ソリューション 対象モジュール：固定資産管理、手形管理、電債オプション ・ 経営分析ソリューション (GM) ・ システム連携ソリューション (Connect) ・ RPAソリューション (オフィスロボット (経理・人事)) 企画開発本部 カスタマーサポート部 芳野 茂 企画開発本部 マーケティング部 森田 宏美
第四部	45分	・ SuperStream-NX 人事給与ソリューション 対象モジュール：人事管理、給与管理、人事諸届・照会 企画開発本部プロダクト開発部開発2課 今仲 義徳
質疑応答		アンケートの備考欄にご記入ください ◆ アンケート記入期間 (7月16日~7月31日まで) ◆ お寄せいただいた質問に対する回答は8月中旬にFAQとしてPALに開示します



SuperStream-NX 2020-08-01版

第一部

製品ロードマップ、新製品、

Tool/稼働環境

スーパーストリーム株式会社

取締役 企画開発本部長 山田 誠





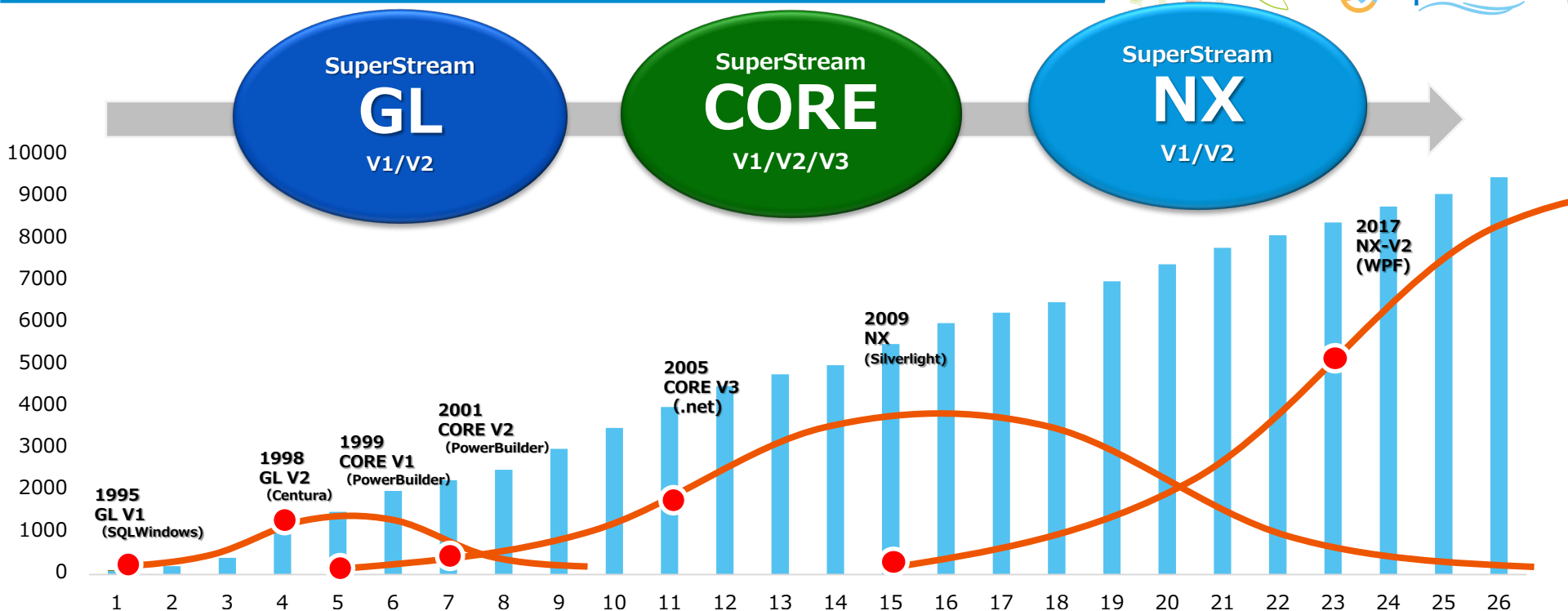
01

SuperStreamの全体状況



SuperStreamの歴史

～パートナーの皆様と歩んだ25年～



会計・人事給与システム専業で今年で25年

SuperStreamの概況

2021年の10,000社到達を目指します

導入実績 (2020年3月末)

“9,478社”

上場企業 (累計)

“805社”



中堅～準大手向け会計・人事給与システム

9,400社の企業が採用

SuperStream Product Line-Up



BI



GM / GM Mobile / Report / GEO

グループ経営管理 (BI) / Mobile/ Reportオプション / GEOオプション

Traffic

駅すばあと

ERP

(FI/HCM)



GL

財務会計
管理会計



AP

支払管理
経費精算/Mobile



AR

債権管理



PN

手形管理



ER

電子債権・債務



HR

人事管理



PR

給与管理



FA

固定資産管理



LM

リース資産管理



CP

建設仮勘定



factoring

ファクタリング



EV

証憑管理/e文書



RE

退職金管理



fieldHR

人事諸届・照会

Manual

iTutor

Log

Log Manager

Interface



Connect / Cloud Connector / SuperInterface

システム連携ツール (EAI) / クラウド接続オプション / SuperInterface

Backup

Backup Manager

AI

Robotics



Office Robot・AI-OCR

オフィスロボット (経理・人事)

充実した20以上の会計・人事システム



02

SuperStream製品ロードマップ

～2020年以降のNXシリーズ・COREシリーズ～



SuperStream-NX V2 Roadmap



統合会計
(GL・AP・AR・EX・EV)

固定資産/リース
(FA・LM・CP)

手形・電債・ファクタリング
(PN・ER・factoring)

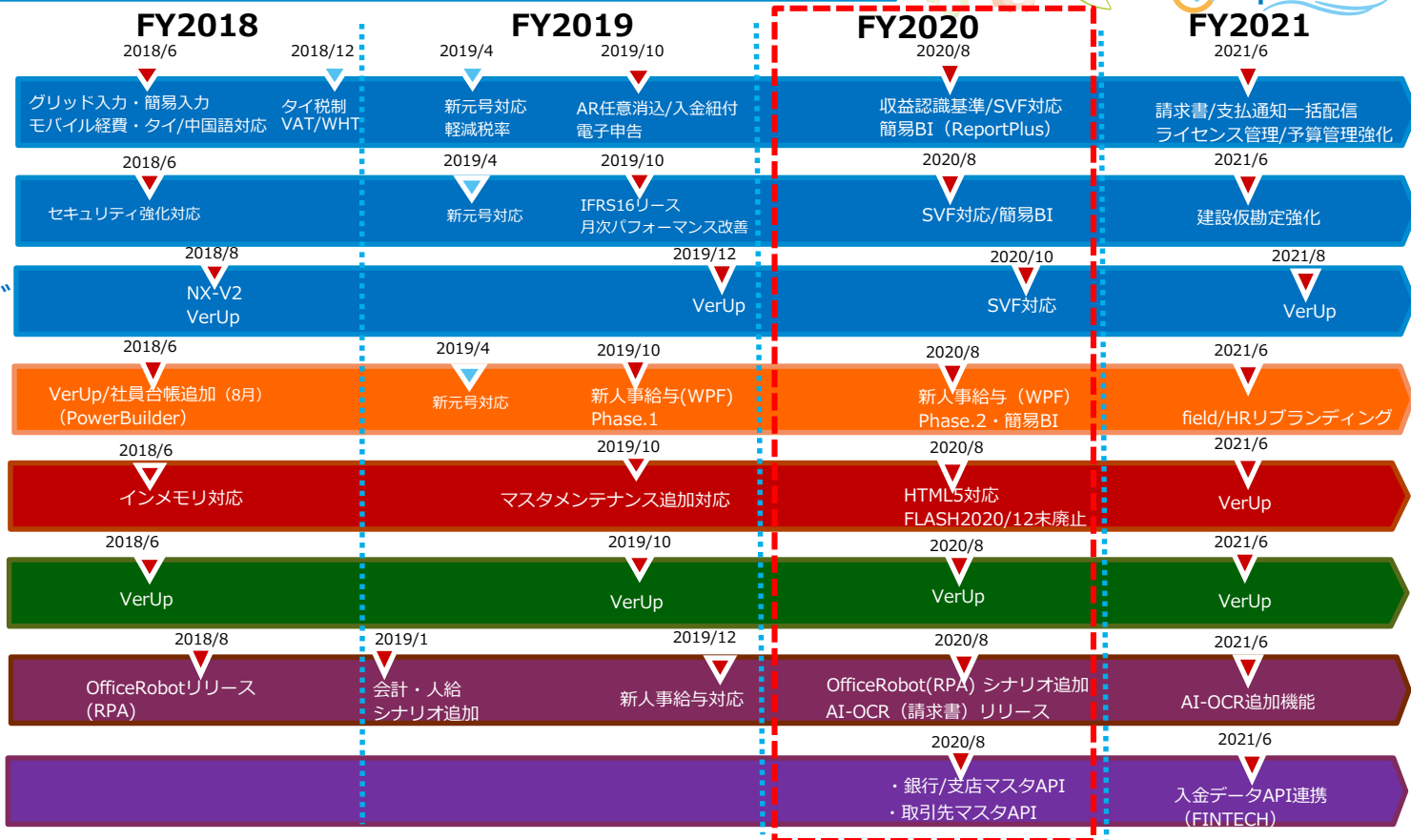
人事給与
(HR・PR・RE・fieldHR)

グループ経営管理
(GM・Mobile)

システム連携ツール
(Connect・CC・SuperIF)

AI・RPA

APIサービス



SuperStream-NX グループ経営管理

HTML5モード対応 / モバイルオプション新規販売停止について



■ HTML5モード対応

Adobe Flash Playerサポート終了に伴い、2020-08-01版よりHTML5モードを主とした描画処理機能を提供いたします



<Flashモード>



<HTML5モード>

■ モバイルオプション新規販売停止について

2020-08-01版よりグループ経営管理は「HTML5モード」での提供に変更となり、モバイルオプションを経由しなくても**モバイル端末からの情報閲覧が可能**になるため、**モバイルオプションの新規販売を停止**いたします。

法改定・制度対応および環境対応



Product	主な法制度/インフラ	2018-06-01版	2019-10-01版	2020-08-01版	
会計シリーズ 	新元号対応	○	○	○	
	IFRS16対応 (固定資産リース)	-	○	○	
	法人税電子申告連携	-	○	○	
	収益認識基準	-	-	●	
人事給与シリーズ	新元号対応 (人事・給与)	○	○	○	
SS Framework 	開発コンポーネント (IG)	IG Pro2016 Vol.1 (6か月貸与あり)	IG Pro2018 Vol.1 (貸与なしの為購入が必要)		
	.net Framework (Server)	Ver3.5 Visual Studio2015	Ver4.x(4.6~) Visual Studio2017		
	帳票エンジン	会計 : iWFM 人給 : SuperReport	会計 : iWFM 人給 : SVF9.2	SVF9.2 (会計・人給共通)	
動作環境 	Client OS	Win7/8.1/10	Win8.1/10 (Win7対象外)		
	Web Server OS (Windows Server)	2008R2,2012, 2012R2,2016	2012,2012R2,2016	2012,2012R2,2016, 2019	
	Database (Oracle)	11.2.0.4/12.1.0.2/ 12.2.0.1	11.2.0.4/12.1.0.2/ 12.2.0.1/18.3	11.2.0.4 /12.1.0.2/ 12.2.0.1/18.3/ 19.3	
	Database (SQL Server)	2008 R2 SP3/2012 SP4/2014 SP2	2012 SP4/2014 SP3/2017 (2008 R2対象外) ※SQL Server 2012 / 2014では、MS Visual Studio 2013 Visual C++ 再頒布可能パッケージを ダウンロードしてインストールする必要があります		
	クラウド基盤	AWS(EC2/RDS)、Azure (Virtual Machine)		Oracle Cloud Infrastructure (Compute, Database System) 、AWS(EC2/RDS)、Azure (VM)	

SuperStream-NX 移行ツール

提供開始時期および対応バージョン

パートナー様向け



■ 提供時期

- ・ 2020年9月1日 対象モジュール：統合会計、固定資産管理、人事給与
- ・ 2020年10月1日 対象バージョン：手形管理

■ 対応バージョン

SuperStream-CORE

2020年7月1日版（最新版）



 **SuperStream-NX**

2020年8月1日版（最新版）

移行ツールは今回が最終版です

NXの2021年以降のバージョンアップについては、当バージョンの移行ツールを適用頂き、個別にNX2020年8月1日版以降のバージョンアップが必要です

コロナ影響によりバージョンアップ時期を延期（8月）

～保守サポートを2021年5月まで特別延長～

パートナー様向け



■NX2020年版のリリース日の延期について

- ・新型コロナウイルス感染拡大防止対策のため開発作業にも大きな影響が生じています
- ・2020年版のリリースについては「2020年6月1日から**2020年8月1日**」に延期致します

■保守サポートの延長について（重要）

2020年版の製品出荷2ヵ月延期（8月）と、人事給与（WPF）のバージョンアップ作業の猶予期間を鑑み、**3世代前のSuperStream-NXシリーズ2018年版（人事給与PB版）の特別保守延長**を実施します

NXシリーズ	会計	人事給与	法改定
2018年6月版	★特別延長（2021年5月末まで） 保守内容：QA対応のみ延長	★特別延長（2021年5月末まで） 保守内容：QA対応のみ延長	★2020年の年末調整/再年末調整まで対応 対象：PR、field/HR全ユーザ
2019年10月版	●	●	● 会計：～2020年7月までの法改定 給与：2019/2020の2世代
2020年8月版	●	●	● 会計：2020年の法改定 給与：2019/2020 法改定

※2018年版で不具合が発覚した場合は弊社サポートよりパートナー様に回避策を提示いたします。
やむを得ず回避策がない場合はVerUpのご検討をお願いします

NXシリーズ サポート期間 (問合せ/不具合対応・法制度対応)

パートナー様向け

SuperStream

保守1世代目

保守2世代目

特別延長保守

	2016年 6月	2017年 6月	2018年 6月	2019年 4月P 10月	2020年 8月	2021年 6月	2022年 6月	2023年 6月
会計シリーズ (問合せ/不具合対応: 2世代、法制度: 1世代)								
2016年版 (Silver Light)				特別延長保守 (V1→V2移行)				
2017年版 (WPF)				▲新元号対応				
2018年版 (WPF)				▲消費税制改正対応①	保守間い合わせ延長			
2019年版 (WPF)					▲IFRS16リース対応			
2020年版 (WPF)					▲収益認識基準対応			
2021年版 (WPF)								
2022年版 (WPF)							▲消費税制改正対応②	
人事給与シリーズ (問合せ/不具合対応: 2世代、法制度: 1世代、給与システムのみ問合せ/不具合対応: 2世代、法制度: 2世代)								
2016年版 (PB)								
2017年版 (PB)				▲新元号対応				
2018年版 (PB)				▲新元号対応	★年調/社保 保守間い合わせ延長	★年調/再年調		
2019年版 (ハグ'リット)					★年末調整/社会保険対応	★年末調整/社会保険対応		
2020年版 (WPF)					★年末調整/社会保険対応	★年末調整/社会保険対応		
2021年版 (WPF)						★年末調整/社会保険対応		
2022年版 (WPF)							★年末調整/社会保険	

コロナ影響による
サポート延長

コロナ影響による
年調・サポート延長

コロナ影響により2018年版の特別保守延長を実施 (問い合わせ・PR年末調整対応)

【予告】 来年度にライセンス管理機能を実装



2021年6月1日版よりライセンス管理を強化します

- ・ 現在、許諾されたライセンスのメニュー制限はかかっておりませんが、来年度バージョンより体系的な制限を強化致します（メニュー表示がされない）
- ・ PALに掲載予定の「**メニュー別ライセンス体系一覧**」（Standard/Limited/Employee）をご参考の上、許諾内容とエンドユーザ様の利用状況を今一度ご確認ください

○：利用可 △：部門制限をかけて利用可 -：使用不可 ※Employeeは個人単位

No.	業務機能ID	業務機能名	業務機能名 (英語名称)	Standard	Limited	Employee
000-01	NSM00100	新会社セットアップ	New Company Setup	○	-	-
000-02	NMM04300	セキュリティオプションマスタ登録	System Security	○	-	-
001-01	NMM00100	会社情報修正	Company Information	○	-	-
001-02	NMM04000	ユーザーマスタ登録	User	○	-	-
001-03	NMM04100	ユーザーグループマスタ登録	User Group	○	-	-
001-04	NMM04200	メニューロールマスタ登録	Menu Role	○	-	-
001-05	NMM05000	銀行マスタ登録	Bank	○	-	-
001-06	NMM05100	銀行支店マスタ登録	Branch Of Bank	○	-	-
001-07	NMM05200	銀行休日マスタ登録	Holiday Of Bank	○	-	-
001-08	NMM08100	承認ユーザーグループマスタ登録	Approval User Group Master	○	-	-
001-09	NMM08200	代理承認者グループマスタ登録	Proxy Approval User Group Master	○	-	-
001-10	NMM08300	処理種別マスタ登録	Processing Type	○	-	-
001-11	NMM08400	ワークフロー-主管承認ルートマスタ登録	Approval Route Work Flow - Supervisor	○	-	-
001-12	NMM08500	ワークフロー-部門承認ルートマスタ登録	Approval Route Work Flow - Division	○	-	-
001-13	NMM04400	ユーザーグループ別メニューマスタ登録	Menu Master Registration by User Group	○	-	-
001-14	NMM00200	メールメッセージマスタ登録	Mail Message Master Registration	○	-	-
001-15	NMM00300	会社グループマスタ登録	Company Group Master Registration	○	-	-
001-16	NMM00400	権限グループマスタ登録	Transfer Group Master Registration	○	-	-
001-17	NMM00500	会社グループ内訳マスタ登録	Company Group Breakdown Master Registration	○	-	-

○：利用可 △：部門制限をかけて利用可 -：使用不可 ※Employeeは個人単位

カテゴリ	カテゴリ名称	No.	業務機能ID	業務機能名	Standard	Limited	Employee
000	初期設定管理		HM110400	会社定義マスタ登録	○	△	
000	初期設定管理		QM000900	名称定義マスタ登録	○		
000	初期設定管理		QM000500	コード管理マスタ登録	○		
000	初期設定管理		HM110500	WORD差込データ定義マスタ登録	○	△	
000	初期設定管理		QM000100	コード名称テーブル入力	○		
000	初期設定管理			組織管理テーブル登録			
000	初期設定管理		QM000200	(統合：QM000200、QL000200)	○	△	
000	初期設定管理		QL000100	コード名称テーブルブルーリスト	○		
000	初期設定管理		QB000800	住所マスタ登録	○		
000	初期設定管理		QM000300	セキュリティ登録	○	△	
000	初期設定管理		QL001100	汎用条件設定マスタ照会	○		
000	初期設定管理		QM001600	タブ構成マスタ登録	○		
000	初期設定管理		HM110300	ユーザ権限マスタ登録	○	△	
000	初期設定管理		QM000400	帳票出力設定登録	○		
000	初期設定管理		QM001500	社会保険事業所マスタ登録	○	△	
000	初期設定管理		QM001100	汎用条件設定マスタ登録	○		
000	初期設定管理		HL110200	ユーザ権限マスタ印刷	○	△	

サンプルです

ライセンス体系一覧（統合会計、固定資産管理）

ライセンス体系一覧（人事管理、給与管理、人事諸届・照会）

ライセンス体系一覧は 8月1日以降にPAL掲載致します



03

今年度の6つの製品重点テーマ

～2020年8月版～



今年のバージョンアップのテーマ

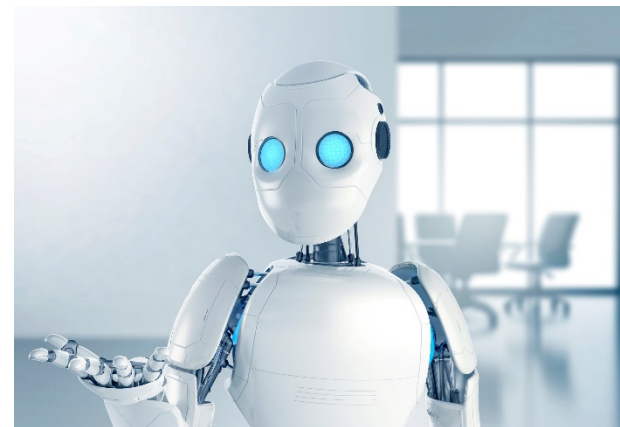
～今こそ経理・人事の働き方の変革の機会～



紙の撤廃（ペーパーレス）

クラウドの拡大

AI・RPAの推進



- ・ 社内／社外の紙の撲滅
- ・ 電子証憑（領収書、請求書/検収書）
- ・ スキャナ保存法への対応を推進
- ・ 経理・人事の働き場所を選ばない
- ・ テレワーク前提の働き方
- ・ 固定費（家賃/光熱費）の削減
- ・ ヒトとAI/Robotの業務分担
- ・ AI/Robotへ定型業務を任せる
- ・ 月次プロセスの見直しと早期化（労働生産性の向上）

2020年8月版の6つの重点テーマ



AI/API



AI-OCR

ペーパーレス



簡易BIツール

クラウド



新人事給与Phase.2

AI/API



APIサービス

ペーパーレス



全帳票をSVFへ

クラウド



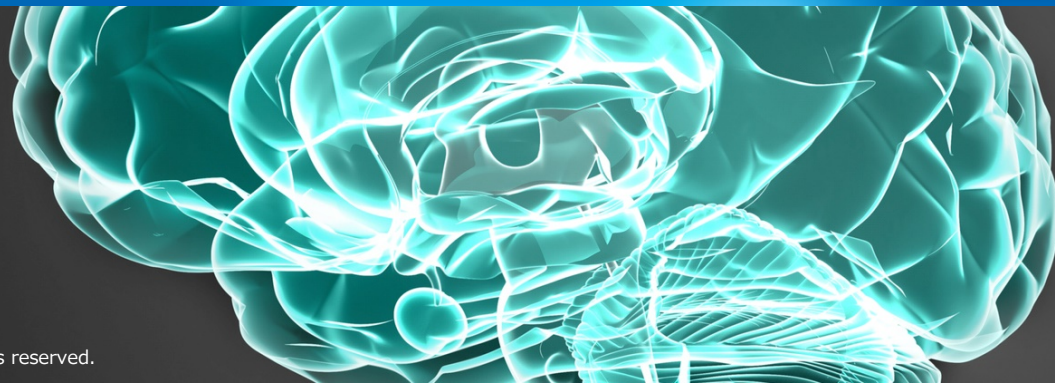
クラウド (OCI)



4-1

AI-OCR

SuperStream初のAIソリューション



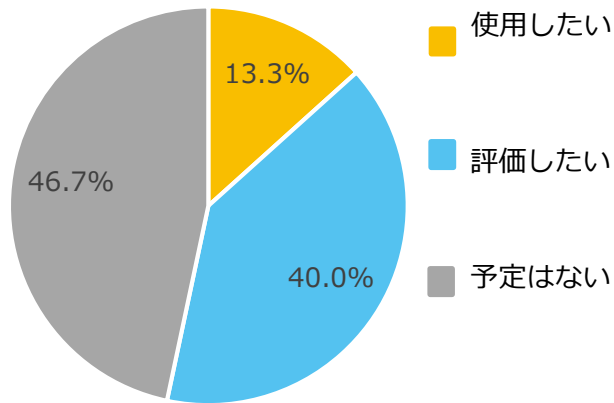
AIに対して高まるお客様の期待

～2020年1月29日～2月18日の期間でSuperStreamユーザ様へアンケートを実施～



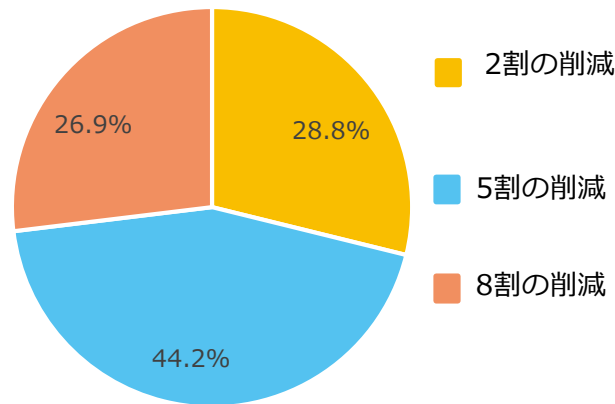
AI-OCRによる業務効率化をユーザの約半数が期待

Q：証憑（請求書等）のAI-OCRを業務に利用したいですか？



53%が活用したいと回答

Q：期待する業務の効率化割合（削減）はどれくらいですか？



40%の削減が見込めると期待

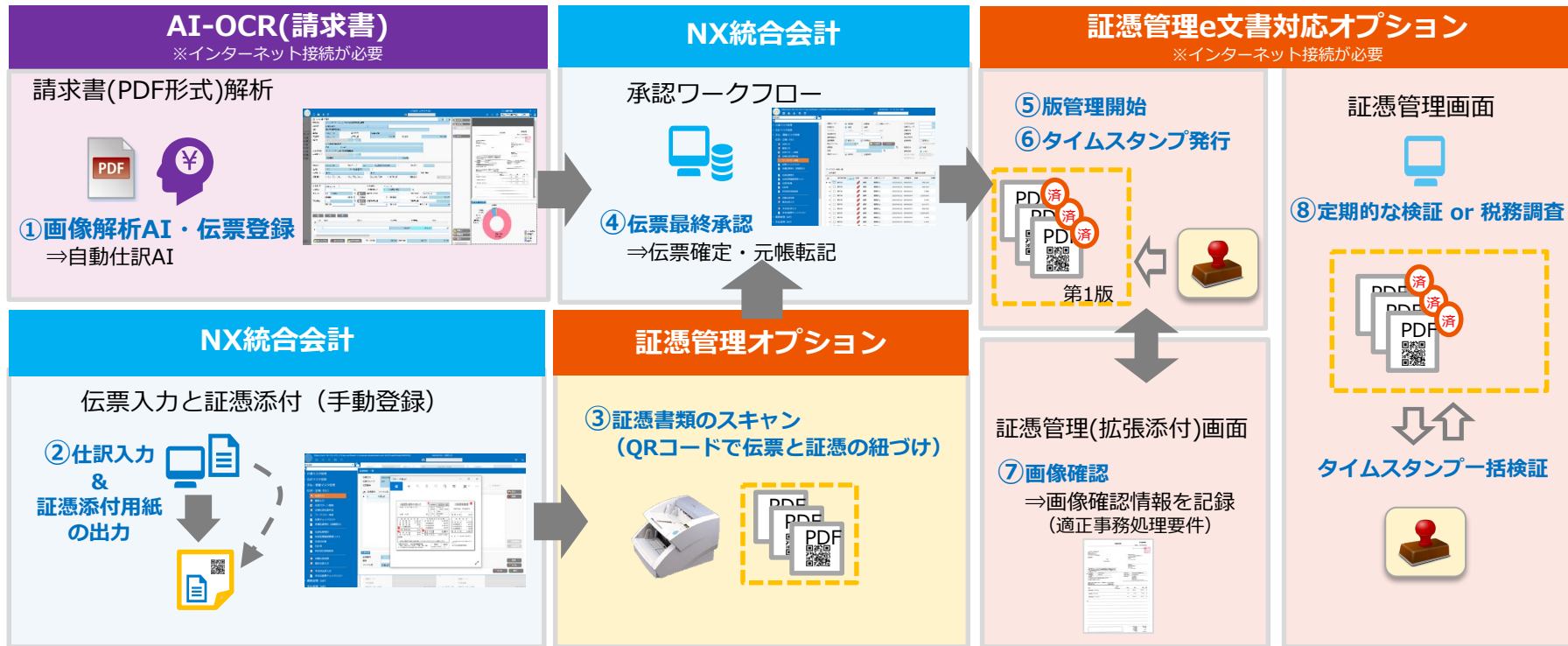
経理部門のAI活用として、AI-OCRが注目されている

新製品「SuperStream-NX AI-OCR（請求書）」

～新オプション製品として8月1日より提供開始～



【NX統合会計と証憑管理オプションとe文書対応オプションの処理概要】



新製品「SuperStream-NX AI-OCR（請求書）」

～販売価格～

パートナー様向け



■提供開始 : 2020年 8月 1日

■販売前提製品 : SuperStream-NX 統合会計

(単位: 円)

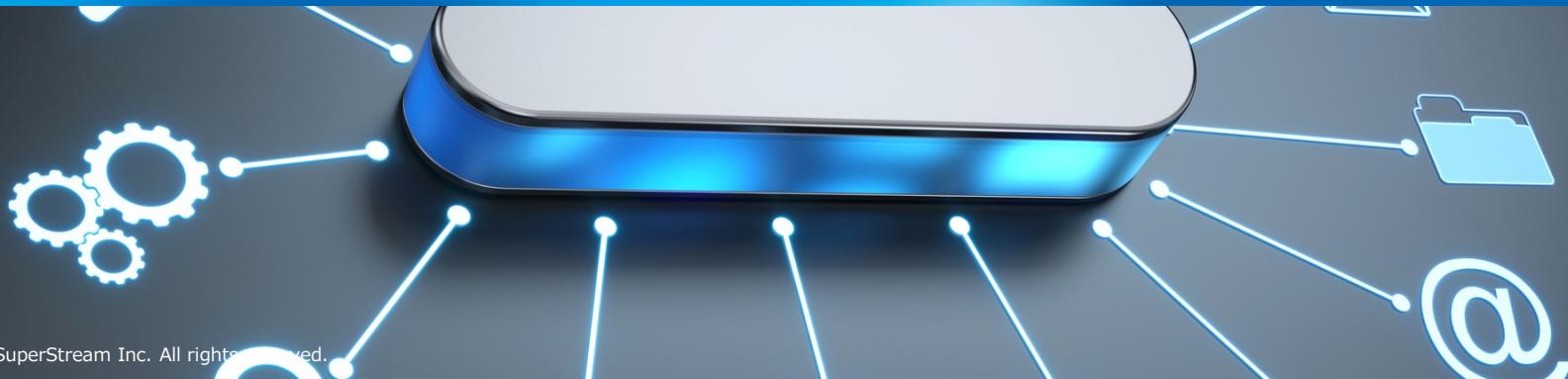
種類	単位	定価	パートナー様 提供価格	備考
年間利用ライセンス	1社: 1セット (12,000枚/年)	¥1,200,000 (年間)	¥960,000 (年間)	・1枚あたりの購入はできません ・1社毎にセット単位でご購入 ※Server単位ではありません ・保守料は年間利用ライセンスに含まれます

<超過枚数と精算方法について>

- ・年間契約枚数を超過した場合: 翌年分は必要セット分を再度契約し、前年度の超過枚数分は翌年精算とします
- ・利用枚数はスーパーストリーム社側で管理しており、更新時に年度利用枚数を弊社より情報開示致します
(例: 初年度12,000枚で契約したが14,000枚だった場合
翌年度に必要セット分2セット(24,000枚)を契約し、前年分の超過精算2,000枚(単価100円×2000枚=20万円を精算)
- ・契約は年間サブスクリプション契約となり、翌年度自動更新となります。超過分については弊社より、自動更新の翌月にお知らせいたします(例: 1月~12月末の契約の場合、超過分については更新時翌月の1月末までに弊社よりパートナー様へご連絡)
- ・減額の場合: 年間途中の減額、及び減額精算はできません。更新時に再度必要セット分を契約となります



4-2 APIサービス



APIサービス 銀行マスタ・取引先マスタAPI

～SuperStreamユーザ9,400社が共通データを利用～



9,400社が共同利用するAPIサービス

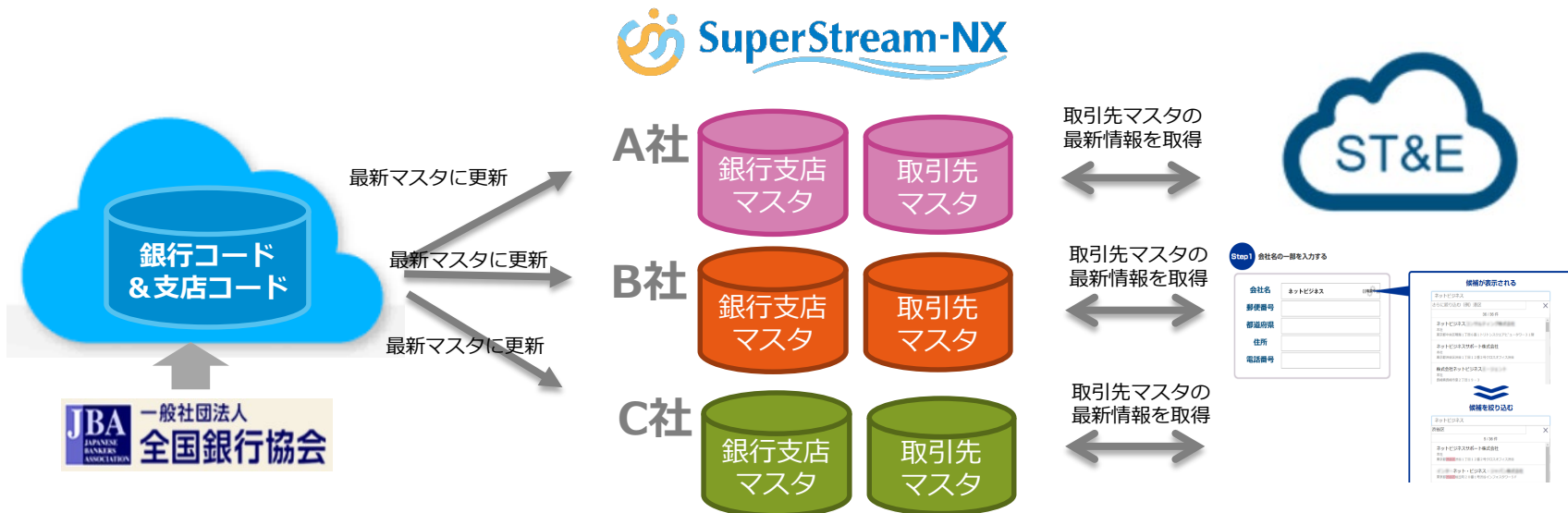
第一弾として以下をリリース

① 全銀協銀行・支店マスタ取得API

全銀協とスーパーストリームが提携。SuperStreamからボタン一つで最新マスタを取得するAPI

② 取引先情報照会API

マスタ情報を登録する際に、取引先の名称より住所情報等をAPIで取得するサービス



SuperStream-NX APIサービス

～AIやAPIマスタ連携サービス～

パートナー様向け



API Service

銀行/支店API

取引先マスタAPI

FINTECHなど
(パートナー連携)



AI-OCR
(請求書)

※AI-人事
(パートナー連携)

AI監査
(将来予定)

AI Platform (会計・人事給与)

会計・人事の新たなマイクロサービス (有償)

■ 9,400社のお客様が利用

- ・既存ユーザの共通のサービスモデル (オプション)
- ・月額数万～数十万程度の「あったらいいな」というサービス群 (銀行/支店マスタAPI、取引先マスタAPI、AI-OCR)

■ パートナー様と共に作るAI/API ビジネス

- ・パートナー様で外部で作成したAIサービス、APIサービスを SuperStream製品からAPI経由で連携
- ・インターネットを経由した疎結合連携で全てのユーザ様が接続
※オンプレ・クラウドともにターゲット

SuperStreamユーザ様の共通マイクロサービス

■提供開始 : 2020年 8月 1日

■販売前提製品 : SuperStream-NX 統合会計 または SuperStream-NX 人事管理、給与管理

(単位：円)

種類	単位	定価	パートナー様 提供価格	備考
年間利用ライセンス	基本会社 1基盤	¥50,000	¥35,000	■基盤には以下のAPI-Service が含まれます ・銀行マスタAPI ・取引先マスタAPI
年間利用 カンパニーライセンス	関係会社 1社 ※上記基盤利用	¥10,000	¥7,000	■保守料は各年間利用ライセンス に含まれます

<前提条件>

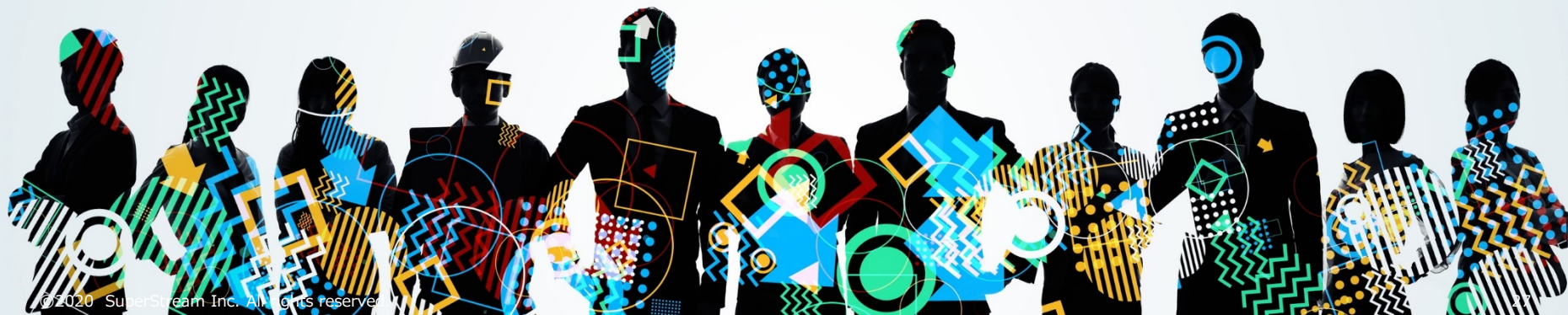
- ・「取引先マスタAPI」は統合会計のみの利用となります
- ・「銀行マスタAPI」は統合会計、及び、人事管理、給与管理で利用しています。
- ・SuperStream-NX 人事管理・給与管理のみご利用の場合は「銀行マスタAPI」のみがご利用いただけます



4-3

SuperStream新人事給与Phase.2

人事給与シリーズも完全Web/クラウド対応



15年振りに人事給与シリーズを大幅刷新



新人事給与Phase.2がいよいよリリース

主な提供内容

Phase.1 2019/10
HR：個人情報、汎用検索、組織図、内定者登録、異動発令、諸届管理
PR：個人情報、勤怠管理、固定給与/変動、交通費、月次給与、賞与、住民税、社会保険

Phase.2 2020/8
HR：各マスタ、昇格運用管理、考課管理、研修教育、賃金管理、組織シミュレーション、退職金管理
PR：各マスタ、年末調整、統計資料



個人情報&タイムライン



組織シミュレーション



統計資料

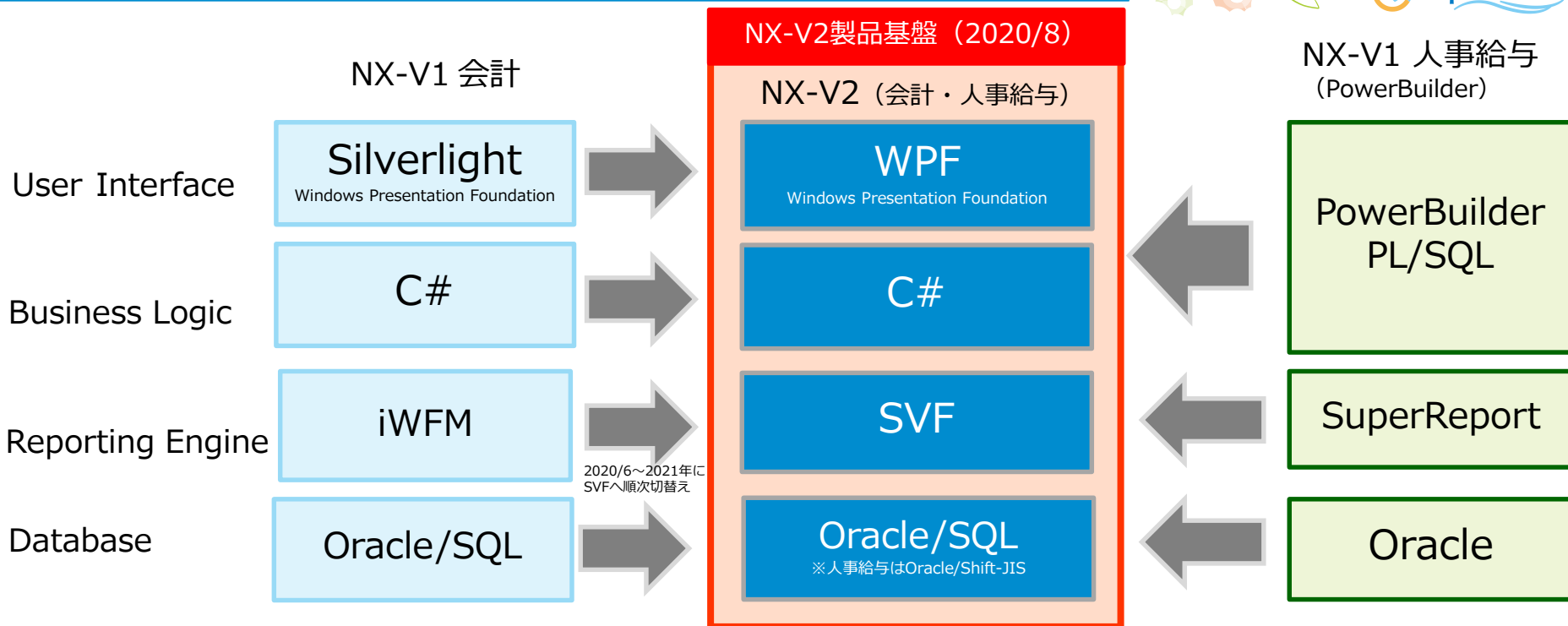
人事給与シリーズも完全Web/クラウド対応へ

SuperStream-NX V2 アーキテクチャ

～2020年8月版で共通基盤に統合～



SuperStream



人事給与シリーズと会計シリーズの基盤を統合

SuperStream-NX 人事給与 SuperStream Cloud

パートナー様向け

～販売価格～



- 提供開始 : 2020年 8月 1日
- 販売前提製品 : SuperStream-NX 人事管理、給与管理、人事諸届・照会
- 利用形態 : SuperStream Cloud (プライベート利用)

(単位 : 円)

販売製品		単位	パートナー様 月額提供価格	備考
標準プラン				
1	人事給与セット販売	1 契約	¥ 180,000	2,3をセットで利用する場合の価格
2	クラウド基本ライセンス (人事管理 単独)	1契約	¥ 150,000	
3	クラウド基本ライセンス (給与管理 単独)	1契約	¥ 150,000	
4	Standardライセンス	1User	¥ 10,000	3 User以上をご購入下さい
5	Limitedライセンス	1User	¥ 5,000	
6	Employeeライセンス (人事諸届・照会)	1 User	¥ 100	
7	初期環境構築費用	1契約	¥ 200,000	初回設定時の費用

<注意> 管理対象人数が3,001人以上になる場合は、上記とは別に追加費用が必要になります

■ 人事給与シリーズのHWスペック (ご参考)

利用プラン	管理対象人数	クライアント (メモリ)	Webサーバ (メモリ)	DBサーバ (メモリ)	ディスク容量 (想定)
標準プラン	～3,000名	8GB以上	15 GB	15 GB	1 TB

＜注意＞ 管理対象人数が3,001人以上になる場合は、上記とは別に追加費用が必要になります
管理対象人数・賃金台帳の保管期間などの詳細条件はSLAをご確認下さい

■ ライセンス別利用可能メニューについて

「Standard」、「Limited」、「Employee」のライセンスで利用可能なメニューについては
パートナー支援サイト (PAL) へ掲載しますのでご確認ください



4-4

ReportPlus

SuperStream会計・人事給与に簡易BI機能を標準搭載



簡易BI機能をSuperStream標準機能へ搭載

～グラフ機能の充実によりペーパーレスを推進～



SuperStream

会計・人事標準機能に 簡易BI (ReportPlus) を搭載

■ 対象プロダクト

NX-V2 会計/固定資産/人事・給与シリーズ

■ ユーザで自由に縦・横軸の定義が可能

■ グリッドデータからグラフ生成

■ ダッシュボードをユーザで自由に配列

■ 一度作ったグラフレポートは記憶

(端末/会社コード/ユーザID)



簡易BIツールをフレームワークへ標準機能で搭載

経理・人事部門のレポート作成をもっと便利に

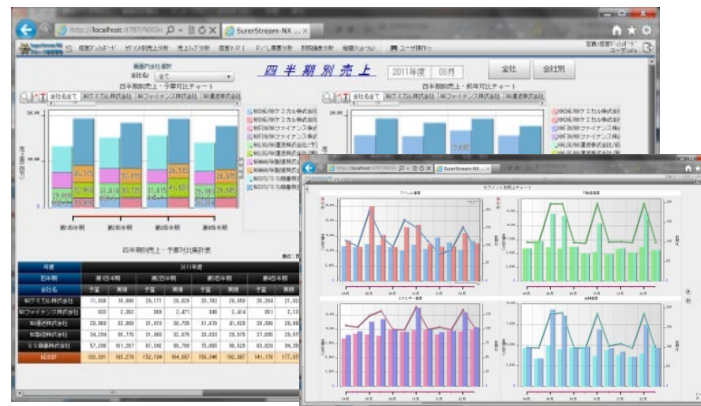
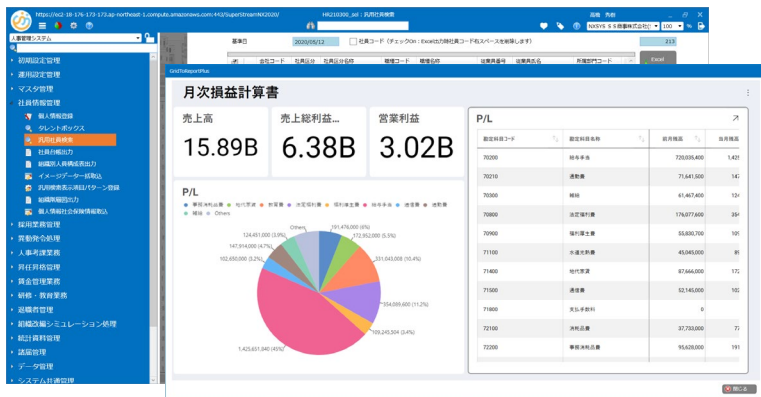
グループ経営管理とReportPlusの位置づけ

～BIオプション製品と簡易BIツールの違い～



NX V2で新たに追加されるReportPlus

SuperStream-NX専用BIツール グループ経営管理 (GM)



ReportPlus	切り分け	グループ経営管理 (GM)
NX標準フレームワーク (会計・人事給与とシリーズ)	製品	BI専用のオプション製品 (標準連携はNX統合会計のみ)
ログイン会社のみ	利用会社	グループ会社全体で利用
表示されているグリッド画面のみ	対象データ	SuperStream全DB、及びSS以外も可能
1万件以内を目安 (クライアント処理)	データ規模	最大20億件の大量データまで処理可能
グラフ機能	表現力	グラフ機能に加え地図など



4-5

全帳票エンジンをSVFへ

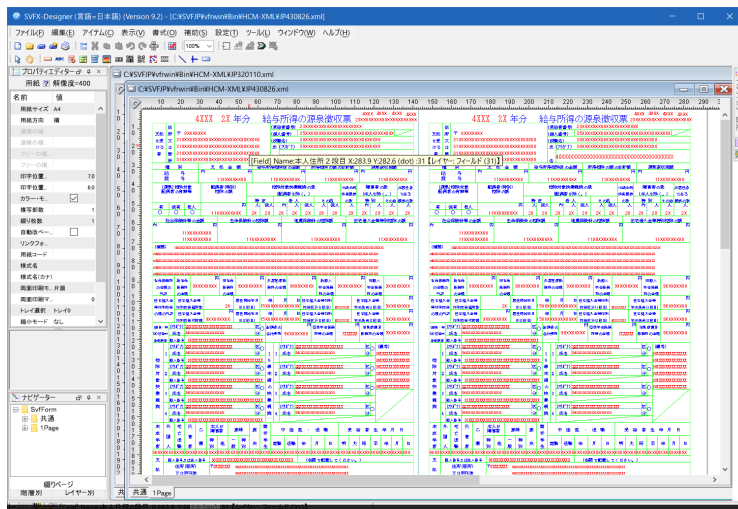
～Super Visual Formade～



SuperStreamの全帳票を“SVF”へ



会計・固定資産・手形・人事/給与の全帳票をSVFに変更



SVF

■ 帳票基盤SVF

- SuperStreamに標準帳票エンジンとなるSVF製品

Universal Connect/X、SVF for PDF

- 帳票作成ツールオプション（有償）

SVFX-Designer ※開発者用

■ お客様へのメリット

- 1万ページを超える大量帳票のPDFも生成可能
- 大量帳票（PDF生成）のパフォーマンスが大幅向上
（iWFMと比較し、大量帳票の場合4～8倍に）

SuperStreamの“全1,100帳票をSVF”へ移植

グローバルのマルチフォントへの対応

～多言語対応用のSuperStream専用フォント～



- **フォント名称** SSNX-UD-M ※当フォントをSuperStream以外で使用した場合、使用許諾違反になりますのでご注意ください
 - SuperStream統合会計の**英語、タイ語、中国語で利用**（日本語は既存フォントのまま）
- 対応する文字フォント** 日本語／英語／タイ語／中国語（簡体字・繁体字）
- ※上記以外の文字はフォントが文字化けする可能性があります

imageWARE Form Manager

2019年10月版

Journal List										2020/05/08 15:52:48	P. 1			
2020/05/11 ~ 2020/05/11														
SS	System Code	Voucher Number	System Code	FC1	FC2	FC3	FC4	Debit Amount	Credit Amount	Memo	Dr	Stk		
Reversal Code	Y/Voucher Group	BSN		FC1	FC2	FC3	FC4	Tax Type Code	Tax Type Code	Ac St Cd	Vo	Cancel		
				FC	RateType	Rate	Foreign Currency Amt							
2020 05 11	00000022	Cash in bank (c/d)	Mimbo/Gotanda				10,000	0	0	※ 日本語 1001 Kachidokidoki	Regular(Common)	Usual Vo.		
2020 05 11	00000022	AR					10,000	0	0	※ 日本語 1001 Kachidokidoki	Regular(Common)	Usual Vo.		
2020 05 11	00000023	Cash in bank (c/d)	TMPU/Meyuro				10,000	0	0	※ 日本語 1001 Kachidokidoki	Regular(Common)	Usual Vo.		
(Total)										30,000	30,000	0	0	

SVF

2020年8月版

Journal List										05/08/2020 15:35:15	P. 1			
05/11/2020 ~ 05/11/2020														
SS	System Code	Voucher Number	System Code	FC1	FC2	FC3	FC4	Debit Amount	Credit Amount	Memo	Dr	Stk		
Reversal Code	Y/Voucher Group	BSN		FC1	RateType	Rate	Foreign Currency Amt			Ac St Cd	Vo	Cancel		
				FC	RateType	Rate	Foreign Currency Amt							
05/11/2020	00000022	Cash in bank (c/d)	Mizuko/Gotanda				10,000	0	0	※ 日本語 1001 Kachidokidoki	Regular(Common)	Usual Vo.		
05/11/2020	00000022	AR					10,000	0	0	※ 日本語 1001 Kachidokidoki	Regular(Common)	Usual Vo.		
05/11/2020	00000023	Cash in bank (c/d)	DMFU/Meyuro				10,000	0	0	※ 日本語 1001 Kachidokidoki	Regular(Common)	Usual Vo.		
(Total)										30,000	30,000	0	0	

1つの帳票フォームでも多言語で文字化けしない

ユニバーサルデザインフォントを利用

iWFMで帳票アドオンしたお客様へ

～最大3年間、iWFMを個別に延長利用可能に～

パートナー様向け



■ iWFM延長利用について

- ・ NX2018年版以前のバージョンで帳票アドオンを実施したお客様には**iWFM Workgroupを最大3年間（2023年7末まで）**個別に延長利用可能（無償）とします

※iWFM帳票定義ファイル（FCP）は2020年8月版のソースには含まれておりません

- ・ 3年以内にiWFMからSVF帳票へアドオン移行をお願いします
尚、3年後もiWFMを継続利用希望の場合はキヤノンマーケティングジャパンと個別契約（有償）をお願いします

■ iWFM延長申請書と出荷方法

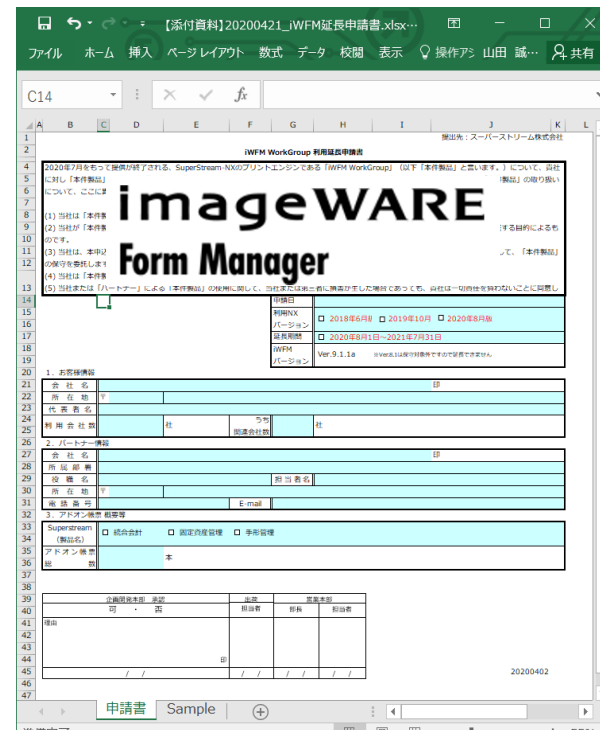
- ・ iWFM Workgroupが必要な場合、**PALに掲載している延長申請書**が必要です
- ・ 申請が受理されたユーザー様よりSDSでダウンロード可能です

■ iWFM大量帳票出力オプションを廃止

- ・ 従来iWFMでは大量帳票（数千ページ以上）のPDF出力を対応していませんでした。
SVFでは出力可能となることから**大量帳票出力オプションを2020年8月以降廃止**します。

■ iWFM帳票アドオンの設定手順（設定ファイル定義）

2020年8月1日以降提供予定のアドオン資料にて詳細を記載します



iWFMは最大3年間利用可能です

SuperStream-NX 稼働環境、Tool

2.帳票エンジンの変更に伴うアドオンの対応について

パートナー様向け



iWFMからSVFへの移行について

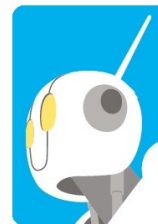
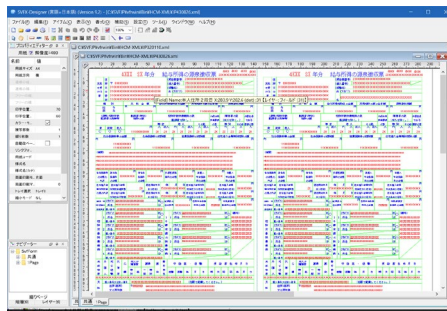
SVF用帳票オーバーレイファイルの作成および、アドオンへのコード追加が必要となります

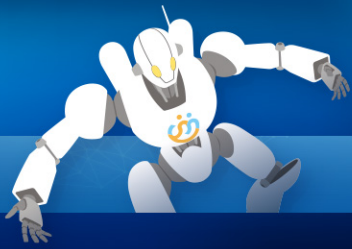
SVF帳票オーバーレイファイルの作成方法：

ウイングアーク1st株式会社様のセミナー、動画トレーニングコンテンツをご利用ください

コードの修正方法：2020年8月1日以降に提供予定のアドオン資料に記載いたします

※トレーニングでテクノロジーコースを受講が前提。過去受講者はドキュメントのみ購入可能です





4-6

SuperStream × Oracle Cloud (OCI)



SuperStream×Oracleの歴史



1995

GL Series
OracleDB採用

1999

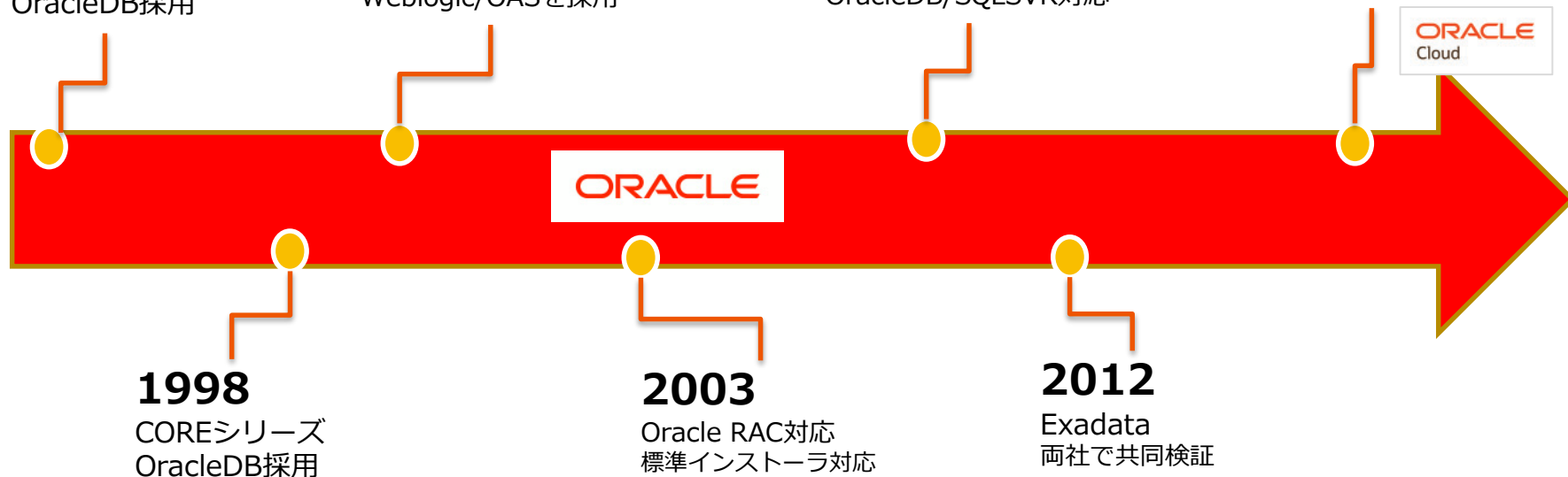
field Series
Weblogic/OASを採用

2009

NX Series
OracleDB/SQLSVR対応

2020

Oracle Cloud (OCI)



1998

COREシリーズ
OracleDB採用

2003

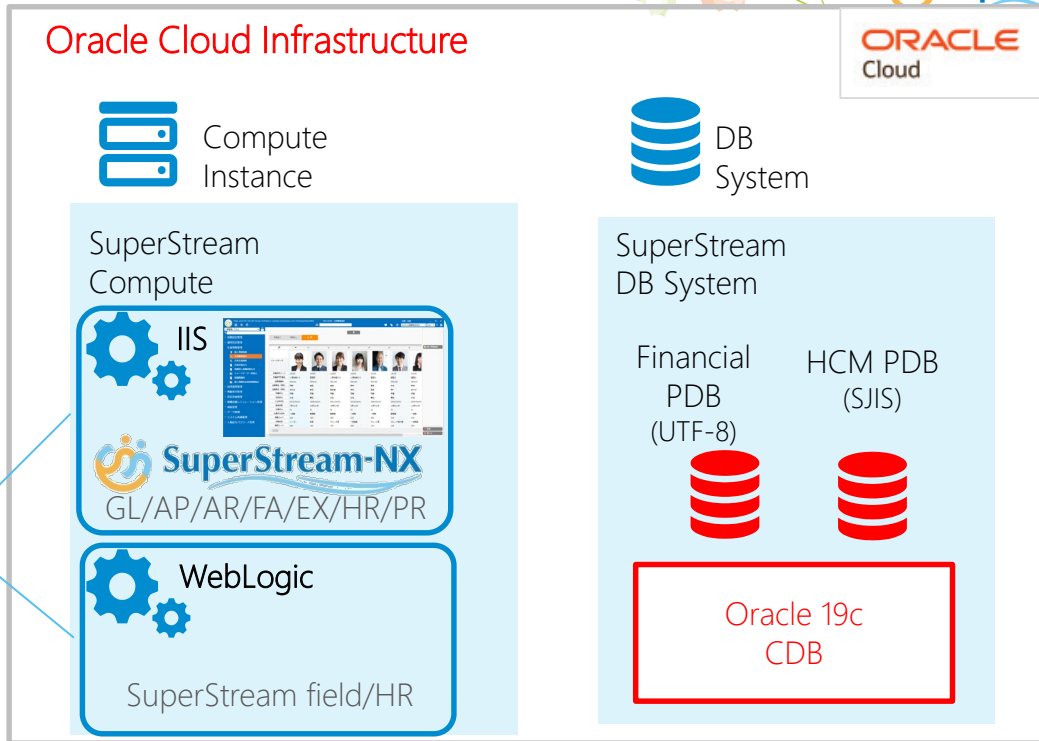
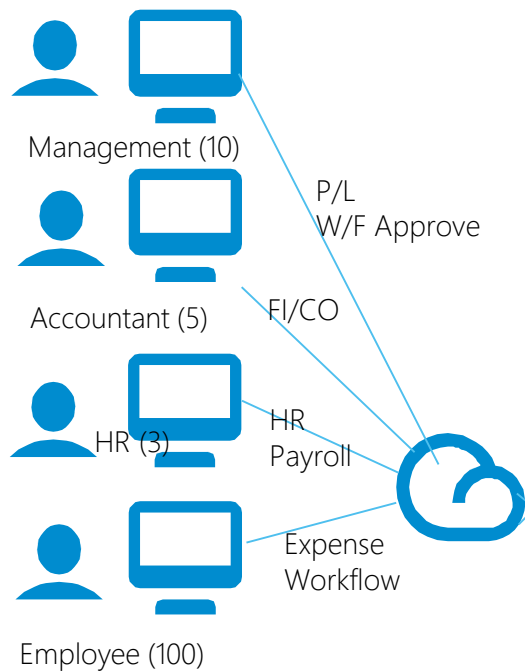
Oracle RAC対応
標準インストーラ対応

2012

Exadata
両社で共同検証

2020年8月版よりOracle Cloudに正式対応

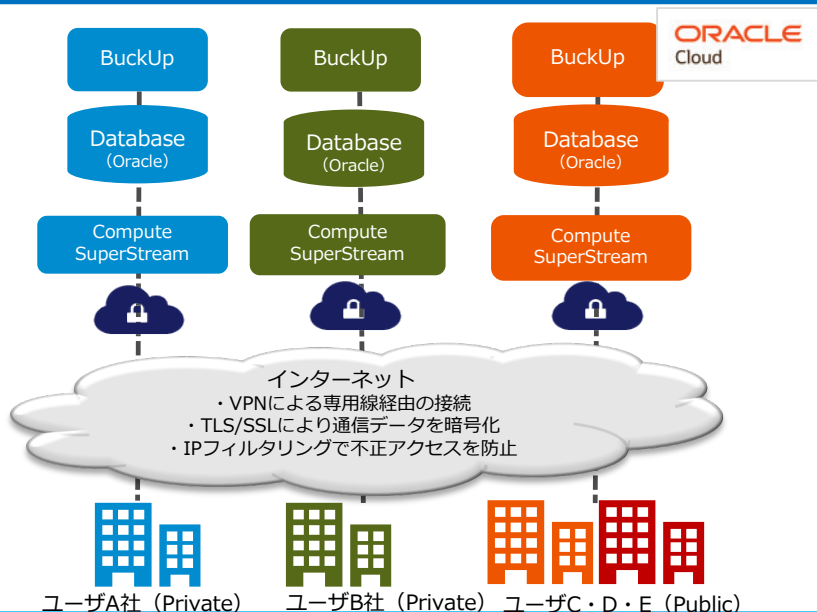
スーパーストリーム自社で使ってみました (2020/4/15本稼働) ～スーパーストリーム自社の会計・人事システムをOracle Cloudで構築～



クラウドの利用基盤としてOracle Cloudを自社で利用検証



SuperStream Cloud (SS Cloud)



クラウドERPをOCIで加速

- サブスクリプションによる月額定額費用
- スーパーストリームが運用保守を実施
パートナー様/ユーザ様の大幅な負荷軽減
(OS/DB/APのパッチ、バックアップ、死活監視など)
- OCIのライセンスの考え方により
マルチテナント/関連会社も柔軟に対応可能
- 将来Autonomous、インメモリ機能にも視野に

マルチテナント・シングルテナント両方に対応可能

SuperStreamクラウドの基盤にOracle Cloudを採用

SuperStream on Oracle Cloud (OCI)

スーパーストリームと日本オラクル社、ISV Cloud Hostingを締結

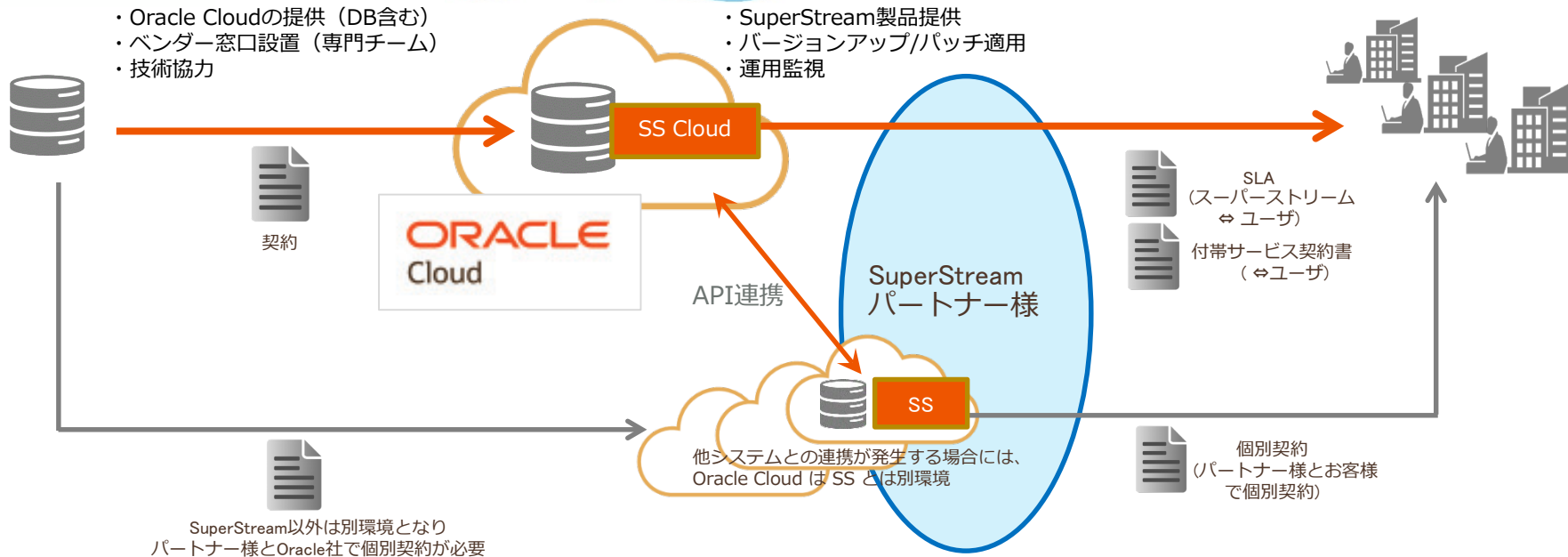
パートナー様向け



ORACLE

SuperStream

ユーザー様



Oracleライセンスを含んだサブスクリプションモデル

SuperStream on Oracle Cloud (OCI)

リファレンス資料の提供

パートナー様向け



SuperStream-NXをOracle Cloud Infrastructure上で構築・運用するための参考資料

Reference Architecture

目次

- 1. システムコスト
1-1. はじめに ... D.3
1-2. システム構成モデル (非機能中心にチャバイド要件、ユーザ数など) ... D.4
1-3. 情報共有責任モデル ... D.5
- 2. アーキテクチャデザイン
2-1. 概要スナップ ... D.6
2-2. アーキテクチャプログラム
2-2-1. システム全体図
2-2-2. OCI構成図
(1). Bronze
(2). Silver
(3). Gold
- 2-3. 設計観点
2-3-1. 拡張性及びアクセス管理
(1). IAM
(2). コントロールメント
2-3-2. トーリング
2-3-3. ネットワーク
(1). VCN
(2). サブネット
(3). ゲートウェイ
(4). ルーター
(5). セットアップしたNFSネットワークセキュリティグループ
(6).プライベートIPアドレスのアクセス方法
2-3-4. コミュニティ
2-3-5. データベース
2-3-6. 監視
(1). コンソール、ローカルエージェント
(2). データウェア
2-3-7. ログ出力の運用
(1). コミュニティ
(2). データウェア
(3). フォールストージ
2-3-8. パフォーマンス
(1). コミュニティ、データウェア
2-3-9. システムの稼働維持管理
2-3-11. 可用性/冗長性確保方法
(1). コミュニティ
(2). データウェア
(3). ローカルストレージ
- 3. 稼働手順
3-1. OCIへの移行ポイント
3-2. 仮想マシン(Compute)、DBCSへの移行
(1). APサーバー
(2). データウェア

付録: SuperStreamNX稼働のための必要設定
4-1. APサーバーの設定
4-2. DBサーバーの設定

1-2. システム構成図の例

本資料では以下で示すように、システム構成図の例を挙げます。
各図表の例はあくまで参考としてご覧ください。

Oracle Cloud Infrastructure	OCI 1-2 システム構成図の例
Oracle Cloud Infrastructure	OCI 2-1 概要スナップ
Oracle Cloud Infrastructure	OCI 2-2 アーキテクチャプログラム
Oracle Cloud Infrastructure	OCI 2-3 アーキテクチャプログラム
Oracle Cloud Infrastructure	OCI 2-3-1 ネットワーク
Oracle Cloud Infrastructure	OCI 2-3-2 トーリング
Oracle Cloud Infrastructure	OCI 2-3-3 ネットワーク
Oracle Cloud Infrastructure	OCI 2-3-4 コミュニティ
Oracle Cloud Infrastructure	OCI 2-3-5 データベース
Oracle Cloud Infrastructure	OCI 2-3-6 監視
Oracle Cloud Infrastructure	OCI 2-3-7 ログ出力の運用
Oracle Cloud Infrastructure	OCI 2-3-8 パフォーマンス
Oracle Cloud Infrastructure	OCI 2-3-9 システムの稼働維持管理
Oracle Cloud Infrastructure	OCI 2-3-11 可用性/冗長性確保方法

3. 稼働手順

3-1. 概要

3-2. 詳細

3-3. 詳細

3-4. 詳細

3-5. 詳細

3-6. 詳細

3-7. 詳細

3-8. 詳細

3-9. 詳細

3-10. 詳細

3-11. 詳細

3-12. 詳細

3-13. 詳細

3-14. 詳細

3-15. 詳細

3-16. 詳細

3-17. 詳細

3-18. 詳細

3-19. 詳細

3-20. 詳細

3-21. 詳細

3-22. 詳細

3-23. 詳細

3-24. 詳細

3-25. 詳細

3-26. 詳細

3-27. 詳細

3-28. 詳細

3-29. 詳細

3-30. 詳細

3-31. 詳細

3-32. 詳細

3-33. 詳細

3-34. 詳細

3-35. 詳細

3-36. 詳細

3-37. 詳細

3-38. 詳細

3-39. 詳細

3-40. 詳細

3-41. 詳細

3-42. 詳細

3-43. 詳細

3-44. 詳細

3-45. 詳細

3-46. 詳細

3-47. 詳細

3-48. 詳細

3-49. 詳細

3-50. 詳細

3-51. 詳細

3-52. 詳細

3-53. 詳細

3-54. 詳細

3-55. 詳細

3-56. 詳細

3-57. 詳細

3-58. 詳細

3-59. 詳細

3-60. 詳細

3-61. 詳細

3-62. 詳細

3-63. 詳細

3-64. 詳細

3-65. 詳細

3-66. 詳細

3-67. 詳細

3-68. 詳細

3-69. 詳細

3-70. 詳細

3-71. 詳細

3-72. 詳細

3-73. 詳細

3-74. 詳細

3-75. 詳細

3-76. 詳細

3-77. 詳細

3-78. 詳細

3-79. 詳細

3-80. 詳細

3-81. 詳細

3-82. 詳細

3-83. 詳細

3-84. 詳細

3-85. 詳細

3-86. 詳細

3-87. 詳細

3-88. 詳細

3-89. 詳細

3-90. 詳細

3-91. 詳細

3-92. 詳細

3-93. 詳細

3-94. 詳細

3-95. 詳細

3-96. 詳細

3-97. 詳細

3-98. 詳細

3-99. 詳細

3-100. 詳細

8月1日にRINGSの技術資料として掲載

05

SuperStreamとアライアンス



SuperStream Applications Family (SAF)



連結会計アプリケーション



生産管理アプリケーション



運用管理ツールアプリケーション



販売管理アプリケーション



電子帳票アプリケーション



フロントオフィス/ワークフロー



人事/給与アプリケーション



特定業種/業界向けアプリケーション



特定業務アプリケーション



その他アクセサリ



会計・人事の周辺アプリケーションと連携

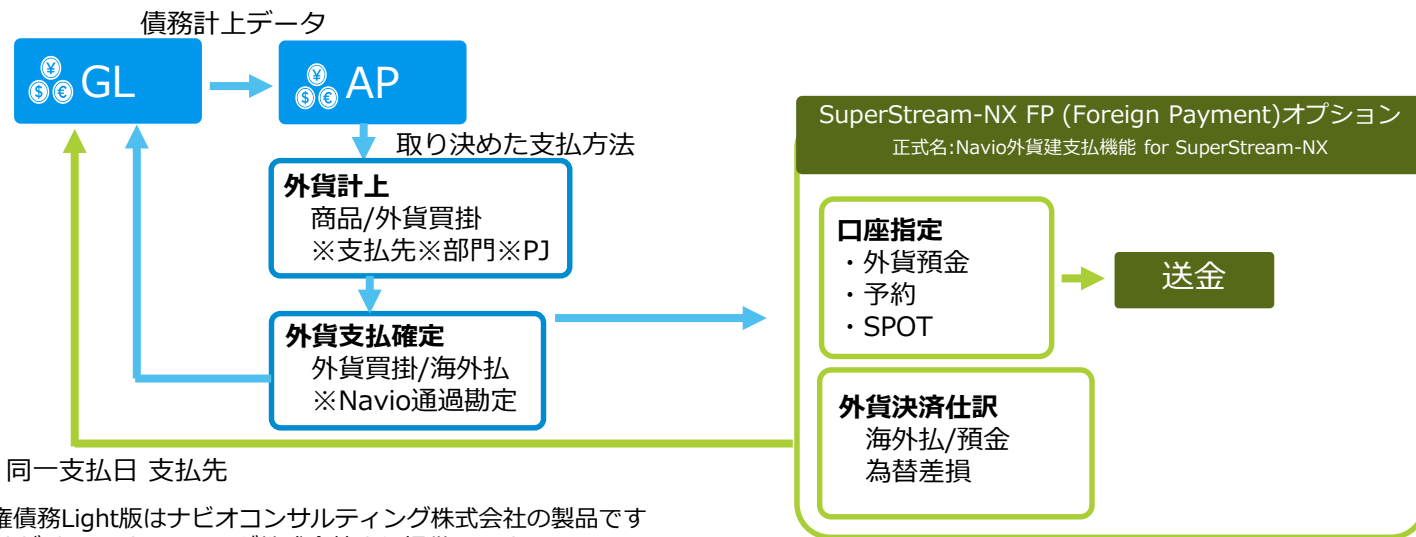
SuperStream-NX FP(Foreign Payment)オプション Navio外貨建支払機能 for SuperStream-NX



SuperStream-NX FP(Foreign Payment)オプション

※Navio外貨建債権債務Light版の支払機能を仕入提供

NXの外貨債務計上データを外貨送金予定データとして受け取り、相手先の送金口座への送金処理を可能にします。外貨送金予定データに対して、当座預金、外貨預金、予約指定からの送金指定処理を行い、承認後に送金データを作成、送金後の仕訳作成では為替差損益も含めてSuperStream-NXへ戻します



※Navio外貨建債権債務Light版はナビオコンサルティング株式会社の製品です
※保守サポートはナビオコンサルティング株式会社より提供します

外貨支払を補完し、経理部門の外貨支払処理の負荷を軽減

SuperStream-NX FP(Foreign Payment)オプション Navio外貨建支払機能 for SuperStream-NX



画面イメージ

The image shows two overlapping screenshots of the SuperStream-NX web application. The background screenshot displays the main dashboard with a left-hand navigation menu. The menu items include: 外部連携機能, 申請・承認処理, 仕訳・記帳処理, 支払管理, 債権管理, 会社間取引, 伝票照会処理, 一般会計基本帳票, キャッシュ・フロー, 配賦処理, セグメント配賦処理, 予算登録, 資金繰り, 会計締め処理, 消費税申告連携処理, 電子申告連携処理, GST申告書, 電子納税申告処理, Navio外貨建支払機能 (highlighted with a yellow box), Navio外貨建支払機能 (with a sub-item), タブレットサポート管理, マイナンバー管理, and NX共通機能. The foreground screenshot shows the 'Navio外貨建支払機能' screen, titled '外貨支払個別指定' (V20200609165710). It features a search bar with fields for '支払日' (payment date) and '支払先' (payee), and a '通貨' (currency) dropdown set to 'USD'. Below the search bar is a table with columns: 支払先, メッセージ, 支払日, 通貨, 送金通貨, 外貨金額, 未払当額, 未払額, 支払銀行, 支払内訳(1), 相違区分(1), 予約番号(1), 通貨(1), and 外貨. The table content is currently blank.

メニューよりNavio外貨建支払機能を選択、外貨支払（FP総合メニュー）を立ち上げ予約指定、口座指定、個別指定の支払相場設定、承認後、外国送金依頼データを作成

SuperStream-NX FP(Foreign Payment)オプション Navio外貨建支払機能 for SuperStream-NX



機能一覧

業務	機能数	機能名				
債務取得処理	5	NX外貨支払確定済データ取得	支払状況照会	支払予定データ一覧表	支払予定データ変更	支払予定データ削除
支払処理	4	支払データ作成	支払先別一覧表	支払一覧表	支払訂正	
	3	外貨支払予約指定	外貨支払口座指定	外貨支払個別指定		
	3	支払データ承認	支払承認/未承認一覧表	外国送金依頼データ作成		
	4	支払確定	支払確定表	支払仕訳帳	支払仕訳データ作成	
外貨予約処理	5	為替予約状況検索	為替予約締結表	予約引落入力	予約引落承認	予約引落承認/未承認一覧表
	2	予約引落仕訳帳	予約引落仕訳データ作成			
更新処理	1	月次締め処理				

マスタ保守プログラム

保守	通貨	取引先送金情報	取引口座	支払方法	仕訳パターン
	伝票種別	伝票番号	コントロール	コントロール科目	支払コントロール
	海外送金番号	送金目的	取引銀行	国コード	社員所属マスタ保守

SuperStream-NX FP(Foreign Payment)オプション Navio外貨建支払機能 for SuperStream-NX

パートナー様向け



価格

(単位：円)

On Premise	定価	パートナー提供価格
Navio外貨建支払機能 for SuperStream-NX Base User License (5 Standard User)	500,000	375,000
Navio外貨建支払機能 for SuperStream-NX Standard User	20,000	15,000
Navio外貨建支払機能 for SuperStream-NX Base User License (5 Standard User) 年間保守パック	オープン	55,000
Navio外貨建支払機能 for SuperStream-NX Standard User 年間保守パック	オープン	3,000
Engine	定価	パートナー提供価格
Navio外貨建支払機能 for SuperStream-NX Engine License	オープン	5,000,000
Navio外貨建支払機能 for SuperStream-NX Engine License 年間保守パック	オープン	750,000
Cloud	月額利用料	パートナー提供価格
Navio外貨建支払機能 for SuperStream-NX Cloud License	10,000	7,500



06

評価サイトについて



◆ 提供時期

第一弾：2020年 8月下旬 対象：統合会計、固定資産管理、グループ経営管理
人事管理、給与管理、AI-OCR（請求書）

第二弾：2020年11月上旬 対象：手形管理システム、電債OP

◆ 制限事項

当評価サイトは全パートナー様が共通IDで利用する評価環境のため制限事項を設けております

- 会計ソリューション：伝票登録は可能ですが、各種処理の「承認」「更新」「消込」「マスタ・パラメータ変更」は絶対に行わないでください ※ご自身が登録した伝票（GL、AP、AR、FAなど）のワークフロー承認は可能
- 人事給与ソリューション：定者情報の登録や変動支給控除データの入力などは可能ですが、各種処理の「取込」「更新」「削除」「マスタ・パラメータ変更」「ユーザ登録」「パスワード変更」は絶対に行わないでください
- AI-OCR（請求書）：実際の請求書を使った登録や、個人が特定できる個人情報の投入は決して行わないでください

万一情報漏洩に繋がった場合、弊社では一切の責任を負いかねますのであらかじめご了承ください

◆ ご利用方法

- 評価サイトを初めてご利用いただく場合は、「SuperStream-NX 評価サイト」へのお申込みが必要です
お申込み方法：パートナー支援Web サイト（PAL）にログイン後、評価サイトの申込画面よりご登録をお願いいたします
- 評価サイト（Ver.2.2）をご利用中の場合は、別途ご登録の必要はございません
ご登録いただいているメールアドレス宛に最新版の全パートナー共通「URL・ユーザID・パスワード」をご連絡いたします

ご視聴
ありがとうございました

© SuperStream Inc. All rights reserved.

