



グループ経営管理

帳票サンプル集

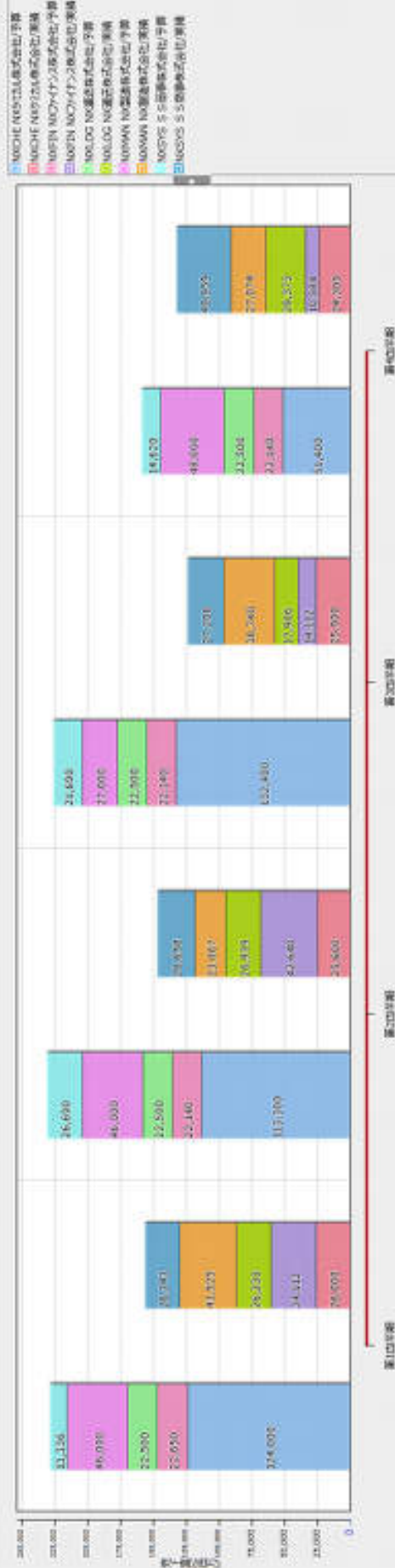
2020-08-01 版

*この資料の内容は改善などのため予告なく内容を変更する場合がございます。

【目次】

ボードメニュー	分析画面	チャート名	ページ
1.経営ダッシュ分析 ボード	四半期別売上/予算	四半期別売上/予算対比	1
	四半期売上/前年	四半期売上/前年対比	2
	会社売上/予算	会社売上/予算対比	3
	会社売上/前年	会社売上/前年対比	4
	当月・累計	全社 P/L サマリ(当月)	5
		全社 P/L サマリ(累積)	
		全社 P/L 着地予測(累積)	
	科目推移(月別)	全社 PL 科目推移(月別)	6
	科目推移(累積)	全社 PL 科目推移(累積)	7
2.セグメント別売上分析 ボード	機能別期間別	機能別期間別売上分析	8
	機能別組織別	機能別組織別売上分析	9
	得意先別 GEO	得意先別売上 GEO 分析	10
	組織別 GEO	組織別売上 GEO 分析	11
3.経営 KPI 分析ボード	収益性分析 1	売上高営業利益率と営業利益金額	12
		売上高経常利益率と経常利益金額	
		株主資本利益率(ROE)	
		総資産経常利益率(ROA)	
	収益性分析 2	売上高総利益率と売上総利益金額	13
		売上高人件費率と人件費金額	
		売上高販管費率と販管費金額	
		売上高研究開発費率と研究開発費金額	
	収益性分析集計表	経営 KPI 一覧<収益性分析集計表>	14
	効率性分析/安全性分析	株主資本比率	15
		総資産回転率	
		流動比率	
		経営 KPI 一覧<効率性/安全性分析集計表>	
4.P/L 概要分析ボード	P/L 概要推移	全社 P/L 推移表	16
	P/L 概要集計	全社 P/L 集計表	17
5.財務諸表分析ボード	貸借対照表	貸借対照表	18
	貸借対照表(推移)	貸借対照表(推移)	19
	損益計算書	損益計算書	20
	損益計算書(推移)	損益計算書(推移)	21
	キャッシュフロー計算書	キャッシュフロー計算書	22
6.組織シミュレーション分 析ボード	組織シミュレーション	損益計算書	23
		貸借対照表	

本資料の帳票サンプルは、グループ経営管理の各ボードメニューより PDF 出力を行なったサンプルとなります。

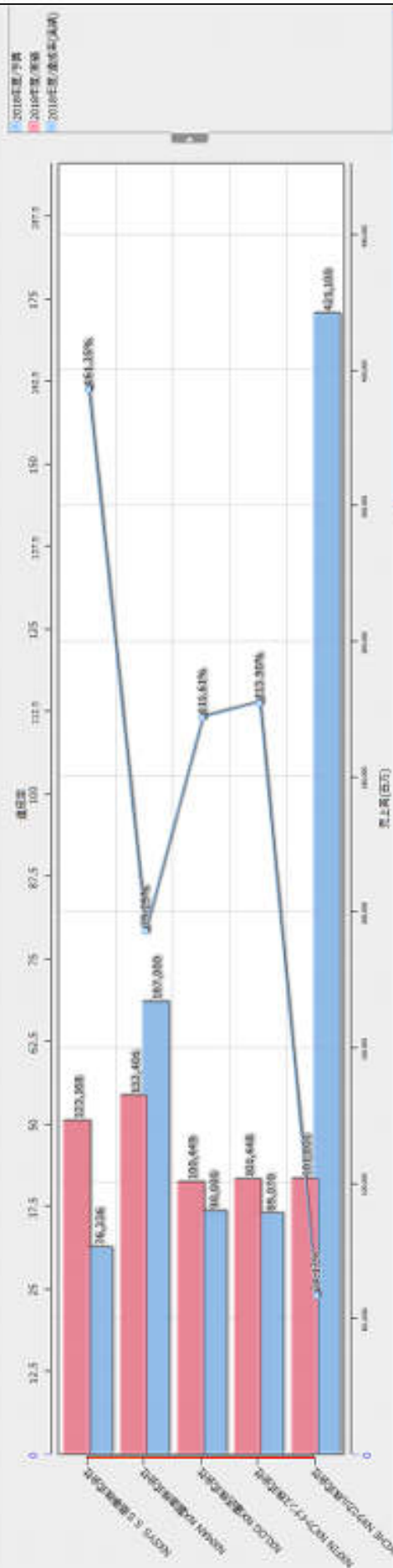


行号	行名称	2010年度						年初数	年末数	备注	
		第1季度		第2季度		第3季度					
流动资产合计		124,030	28,005	112,320	25,400	132,450	25,910	31,400	34,320	421,100	351,850
货币资金		22,650	38,112	22,140	42,640	22,140	34,112	22,140	10,564	69,278	311,446
应收账款		12,520	28,226	22,320	26,826	22,320	17,910	32,500	39,173	93,000	355,449
预付账款		46,030	41,525	46,030	23,957	27,000	38,740	48,000	37,074	167,000	132,636
其他应收款		23,236	26,343	26,800	28,458	26,600	27,210	14,620	40,990	74,318	123,148
存货		216,446	156,213	216,600	186,914	225,720	172,846	158,660	119,241	863,506	558,272
流动资产合计		124,030	28,005	112,320	25,400	132,450	25,910	31,400	34,320	421,100	351,850



Type

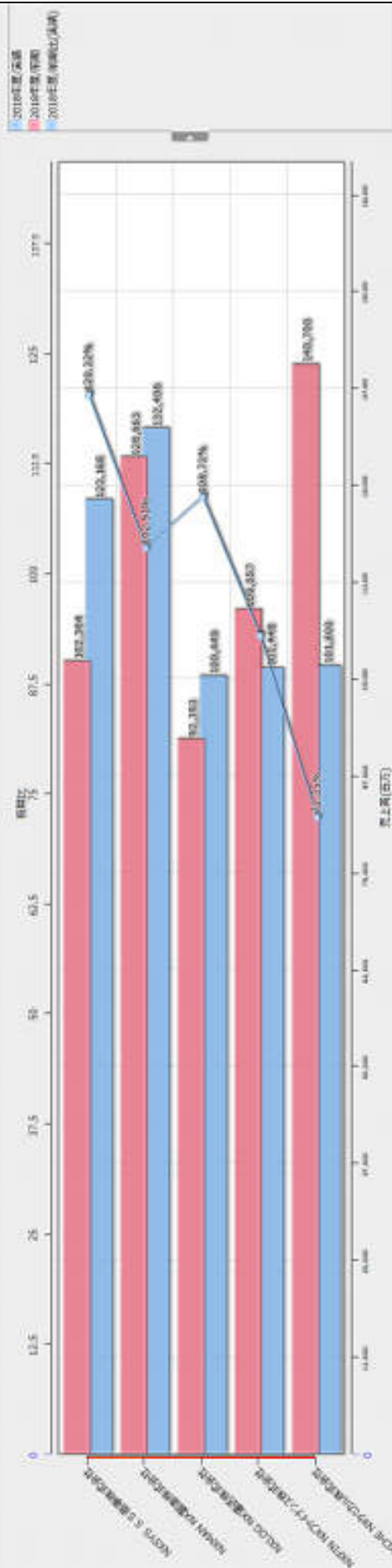
[illegible][illegible]



Type

☐ 株式会社日本経済新聞社
☐ 株式会社日本放送協会
☐ 株式会社日本放送協会

[illegible]



Type

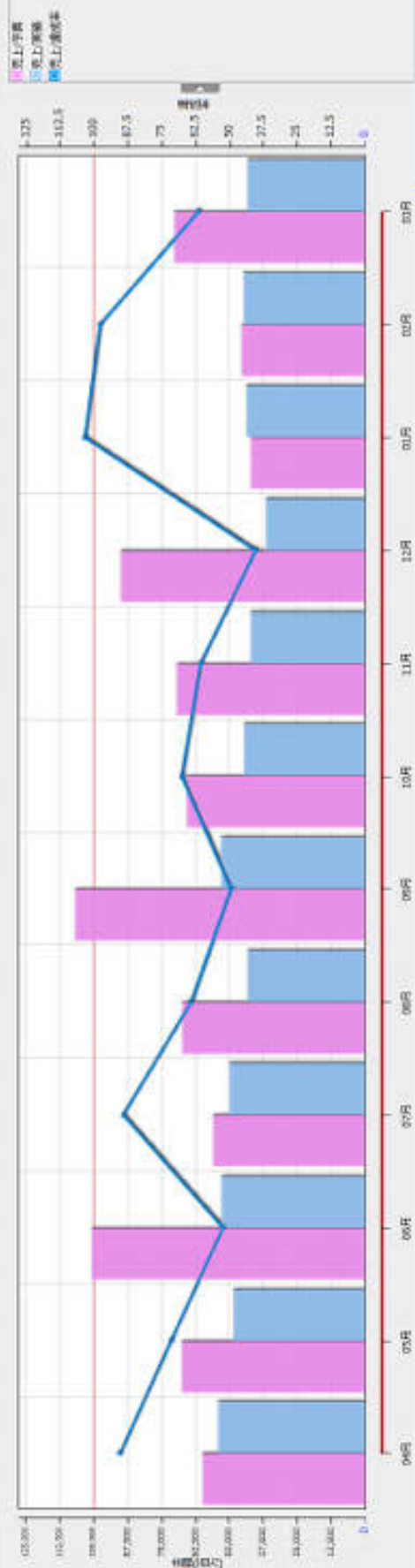
☐ MITSUBISHI FAN CO., LTD.
☐ MITSUBISHI ELECTRIC CORP.
☐ MITSUBISHI HEAVY INDUSTRIES, LTD.

年度	会社	2016年度					
		家賃	原価	取得価額 (百万円)	取得価額 (百万円)	取得比率 (%)	取得価額 (百万円)
	MOOHE INVESTMENT HOLDINGS	101,800	140,700	72.25%	318,600	421,100	280,930
	MOOFU MOOFU INVESTMENT	101,448	156,957	62.03%	3,669	69,050	▲10,987
	MOOG MOOG INVESTMENT	103,446	92,310	108.73%	8,056	90,010	▲1,313
	MOOMU MOOMU INVESTMENT	112,406	112,683	102.91%	3,743	139,609	38,137
	MOOPY 3 株式会社	123,166	112,164	120.23%	25,804	76,736	▲16,026
	合計	573,178	573,178	97.55%	▲13,006	643,136	270,136

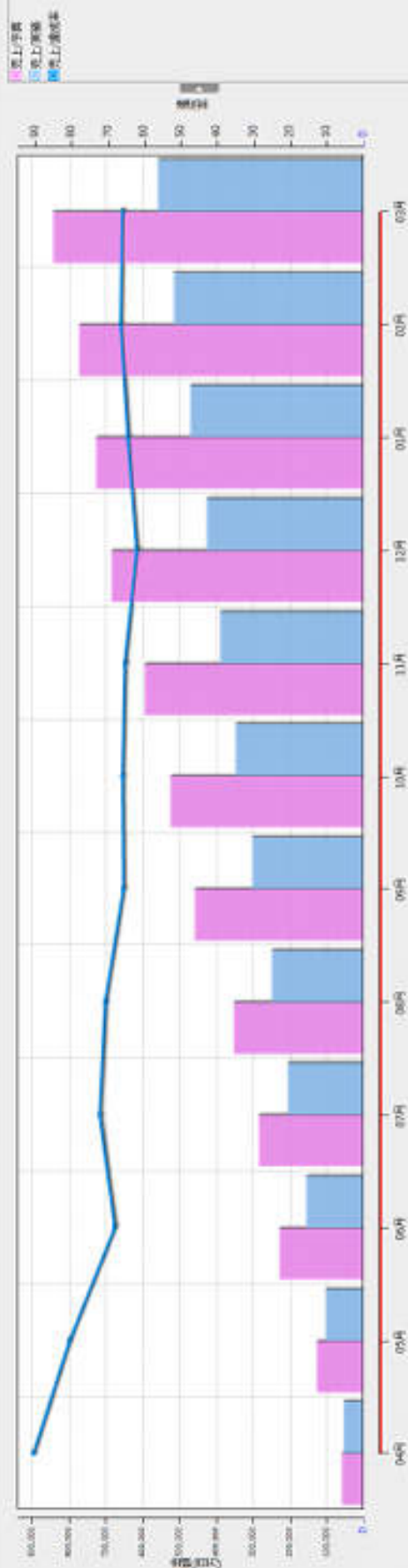
全社P/Lシリアル (当月)

2019年12月31日		2019年12月31日		2019年12月31日		2019年12月31日	
项目	金额	账面余额	减值准备	账面价值	坏账准备	账面价值	坏账准备
应收账款	70,140	83,547	▲ 26,093	81,729	20,264	1,503	100.37%
其中：账龄	30,790	30,007	▲ 0,003	29,269	18,000	10,000	100.21%
其中：押金	30,790	12,510	▲ 17,111	14,009	20,000	▲ 6,510	67.57%
预收账款	11,546	0,246	▲ 2,300	78,199	8,500	77	100.94%
其他应收款	20,294	5,213	▲ 14,081	26,379	11,000	▲ 6,510	48.66%
其他流动资产	20,294	5,213	0	0.00%	0	0	0.00%
其他非流动资产	20,294	5,213	▲ 14,081	26,379	11,000	▲ 6,510	48.66%

[illegible]

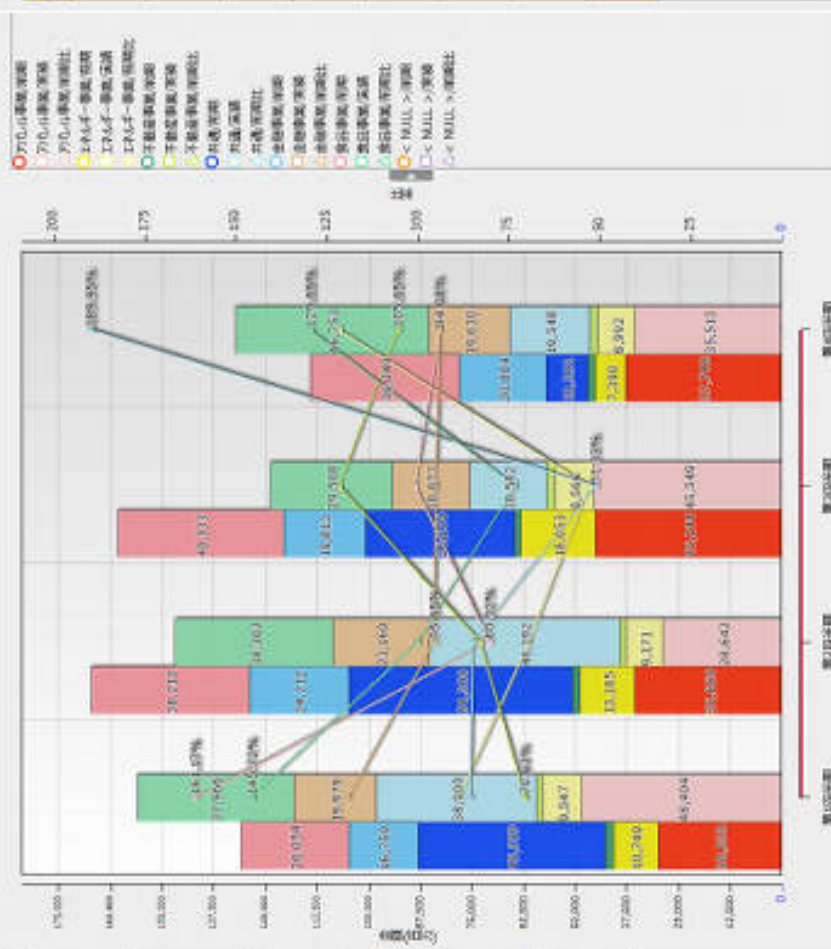


年度	地区别	2011年度												03月	02月	01月	通算計
		04月	05月	06月	07月	08月	09月	10月	11月	12月	01月	02月	03月				
全世	平均	56,912	57,712	100,762	56,000	97,500	137,000	57,000	66,131	90,210	42,310	45,412	70,940	842,582			
東洋	平均	54,407	48,677	51,120	50,146	43,460	53,226	44,701	42,411	36,660	42,033	44,311	62,547	509,272	▲		
北米	平均	▲5,285	▲7,658	▲13,035	▲5,674	▲24,047	▲31,808	▲27,188	▲27,155	▲33,510	1,252	▲109	▲26,915	▲284,214	▲		
中南米	平均	90,696	71,898	52,746	80,376	64,186	49,226	47,276	60,076	60,626	103,666	91,896	84,106	84,106			

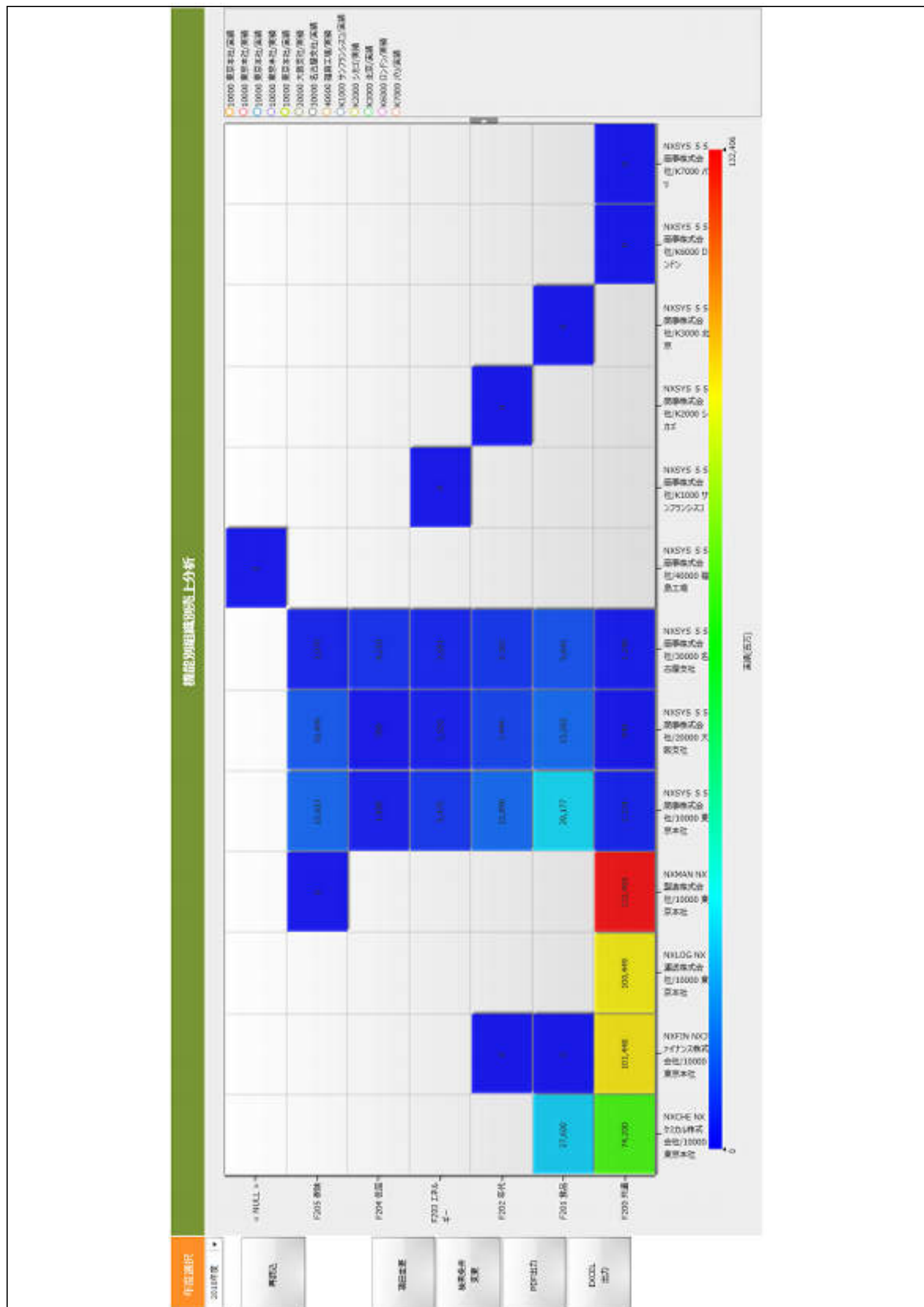


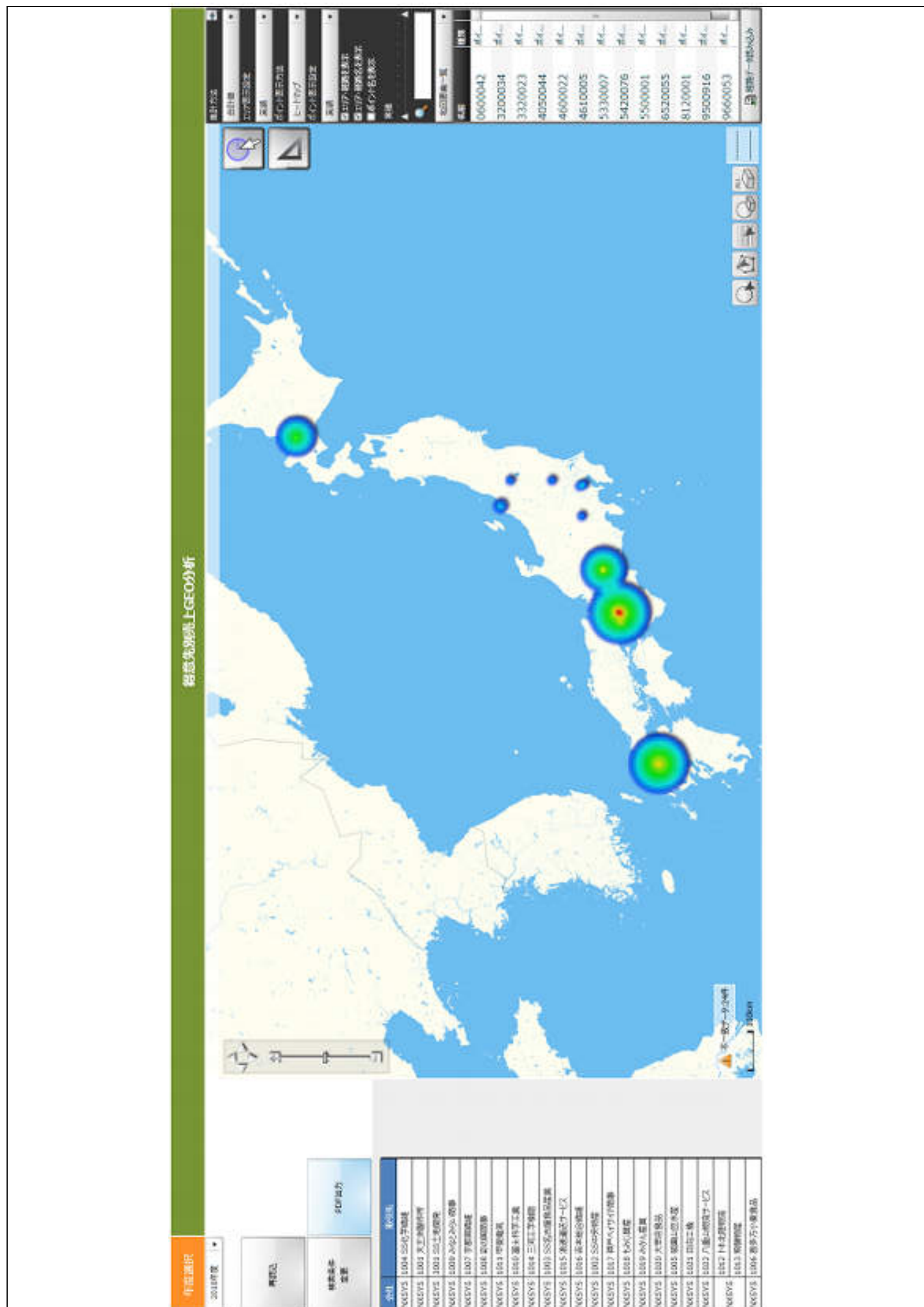
- 史上
- 經營史
- 經濟利益

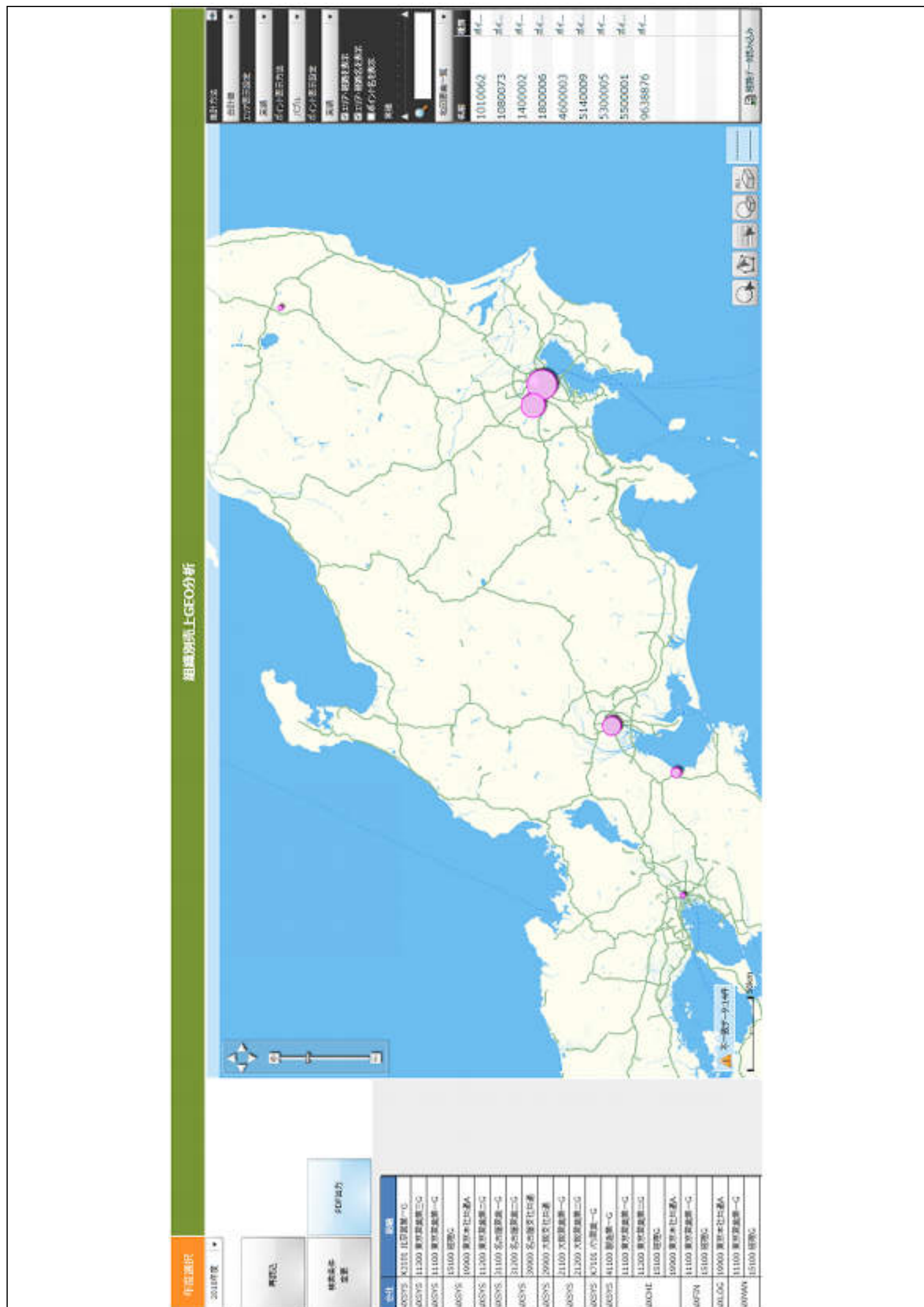
地区/行业	年度	2016年度												总计
		1月	2月	3月	4月	5月	6月	7月	8月	9月	10月	11月	12月	
地区	中国	56,912	127,704	328,488	358,578	522,048	492,116	325,368	504,838	688,848	727,136	371,664	840,304	842,582
	美国	54,437	103,094	156,210	106,438	346,169	331,115	147,872	300,260	420,681	470,814	315,722	569,272	508,272
	英国	▲5,285	▲24,603	▲78,133	▲302,187	▲156,001	▲177,191	▲304,348	▲256,242	▲254,348	▲256,242	▲308,214	▲288,214	▲288,214
	欧元区	90,696	60,176	68,376	66,626	70,376	66,626	55,646	62,185	62,185	66,726	66,726	66,726	66,726
行业	零售业	56,912	127,704	328,488	358,578	522,048	492,116	325,368	504,838	688,848	727,136	371,664	840,304	842,582
	制造业	54,437	103,094	156,210	106,438	346,169	331,115	147,872	300,260	420,681	470,814	315,722	569,272	508,272
	服务业	▲5,285	▲24,603	▲78,133	▲302,187	▲156,001	▲177,191	▲304,348	▲256,242	▲254,348	▲256,242	▲308,214	▲288,214	▲288,214
	建筑业	90,696	60,176	68,376	66,626	70,376	66,626	55,646	62,185	62,185	66,726	66,726	66,726	66,726

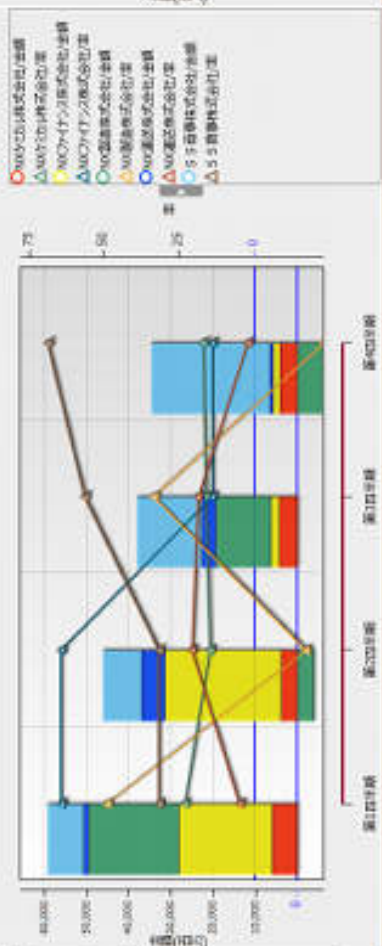


地区	地区代码	地区名称	2018年度					备注
			第一季度	第二季度	第三季度	第四季度	全年合计	
北京市	110100	北京市	1,400,282	1,400,282	1,400,282	1,400,282	1,400,282	
	110101	东城区	1,400,282	1,400,282	1,400,282	1,400,282	1,400,282	
	110102	西城区	1,400,282	1,400,282	1,400,282	1,400,282	1,400,282	
天津市	120100	天津市	1,400,282	1,400,282	1,400,282	1,400,282	1,400,282	
	120101	和平区	1,400,282	1,400,282	1,400,282	1,400,282	1,400,282	
	120102	河东区	1,400,282	1,400,282	1,400,282	1,400,282	1,400,282	
上海市	310100	上海市	1,400,282	1,400,282	1,400,282	1,400,282	1,400,282	
	310101	黄浦区	1,400,282	1,400,282	1,400,282	1,400,282	1,400,282	
	310102	徐汇区	1,400,282	1,400,282	1,400,282	1,400,282	1,400,282	
广东省	440100	广东省	1,400,282	1,400,282	1,400,282	1,400,282	1,400,282	
	440101	广州市	1,400,282	1,400,282	1,400,282	1,400,282	1,400,282	
	440102	深圳市	1,400,282	1,400,282	1,400,282	1,400,282	1,400,282	
浙江省	330100	浙江省	1,400,282	1,400,282	1,400,282	1,400,282	1,400,282	
	330101	杭州市	1,400,282	1,400,282	1,400,282	1,400,282	1,400,282	
	330102	宁波市	1,400,282	1,400,282	1,400,282	1,400,282	1,400,282	
山东省	370100	山东省	1,400,282	1,400,282	1,400,282	1,400,282	1,400,282	
	370101	济南市	1,400,282	1,400,282	1,400,282	1,400,282	1,400,282	
	370102	青岛市	1,400,282	1,400,282	1,400,282	1,400,282	1,400,282	
河南省	410100	河南省	1,400,282	1,400,282	1,400,282	1,400,282	1,400,282	
	410101	郑州市	1,400,282	1,400,282	1,400,282	1,400,282	1,400,282	
	410102	开封市	1,400,282	1,400,282	1,400,282	1,400,282	1,400,282	
四川省	510100	四川省	1,400,282	1,400,282	1,400,282	1,400,282	1,400,282	
	510101	成都市	1,400,282	1,400,282	1,400,282	1,400,282	1,400,282	
	510102	绵阳市	1,400,282	1,400,282	1,400,282	1,400,282	1,400,282	
湖北省	420100	湖北省	1,400,282	1,400,282	1,400,282	1,400,282	1,400,282	
	420101	武汉市	1,400,282	1,400,282	1,400,282	1,400,282	1,400,282	
	420102	宜昌市	1,400,282	1,400,282	1,400,282	1,400,282	1,400,282	
湖南省	430100	湖南省	1,400,282	1,400,282	1,400,282	1,400,282	1,400,282	
	430101	长沙市	1,400,282	1,400,282	1,400,282	1,400,282	1,400,282	
	430102	衡阳市	1,400,282	1,400,282	1,400,282	1,400,282	1,400,282	
安徽省	340100	安徽省	1,400,282	1,400,282	1,400,282	1,400,282	1,400,282	
	340101	合肥市	1,400,282	1,400,282	1,400,282	1,400,282	1,400,282	
	340102	芜湖市	1,400,282	1,400,282	1,400,282	1,400,282	1,400,282	
江西省	360100	江西省	1,400,282	1,400,282	1,400,282	1,400,282	1,400,282	
	360101	南昌市	1,400,282	1,400,282	1,400,282	1,400,282	1,400,282	
	360102	景德镇市	1,400,282	1,400,282	1,400,282	1,400,282	1,400,282	
福建省	350100	福建省	1,400,282	1,400,282	1,400,282	1,400,282	1,400,282	
	350101	福州市	1,400,282	1,400,282	1,400,282	1,400,282	1,400,282	
	350102	厦门市	1,400,282	1,400,282	1,400,282	1,400,282	1,400,282	
合计			14,002,820	14,002,820	14,002,820	14,002,820	14,002,820	









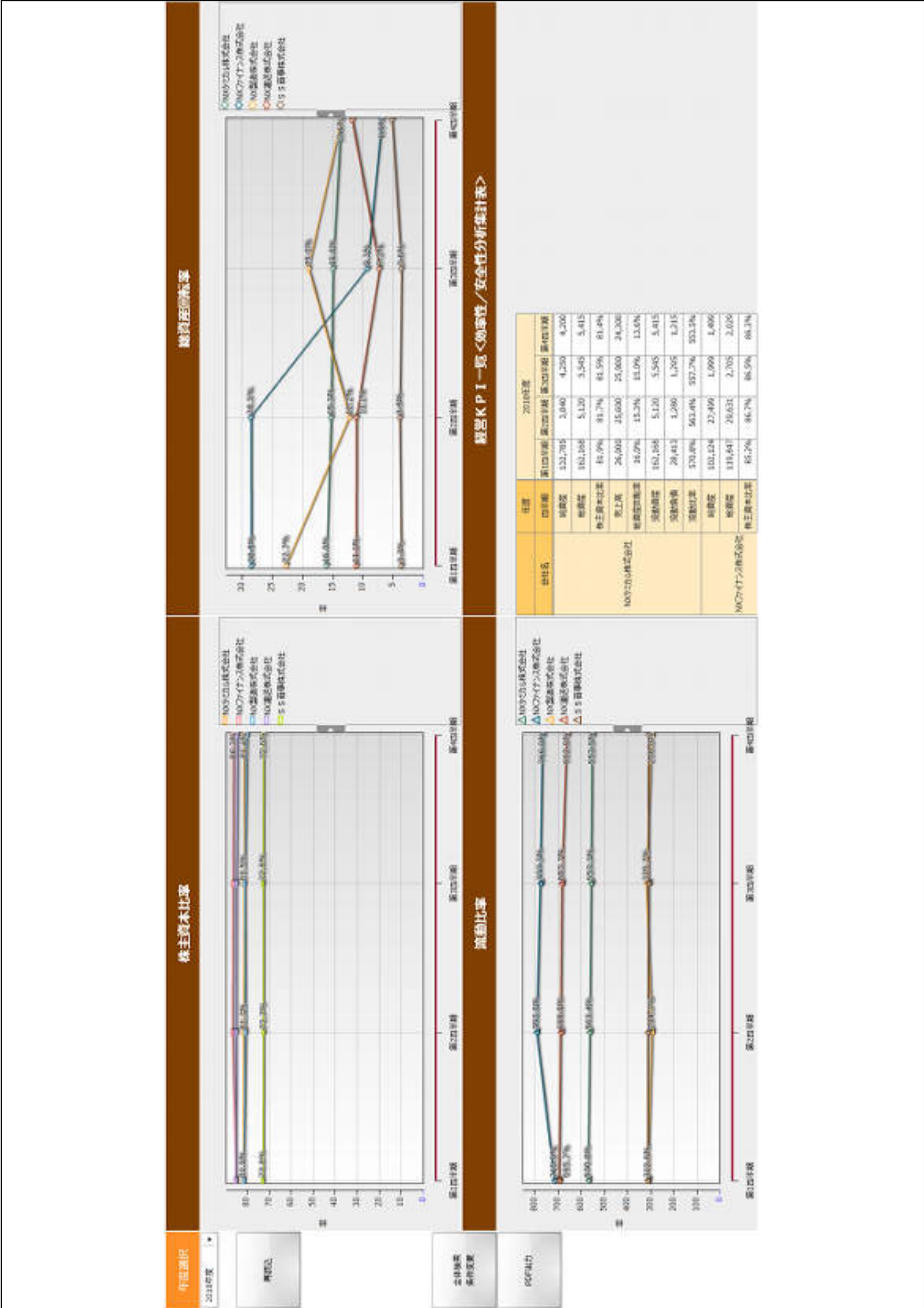
The figure consists of four charts arranged in a 2x2 grid, each showing data for various companies over time (from 1910 to 1940).

- Top-Left Chart:** Stock Price (円) vs. Time (年). The y-axis ranges from 0 to 25. The x-axis shows years from 1910 to 1940. The chart displays stock prices for several companies, with Nippon Yusen Kaisha (red line) showing a significant increase over time.
- Top-Right Chart:** Dividends (円) vs. Time (年). The y-axis ranges from 0 to 1.0000. The x-axis shows years from 1910 to 1940. The chart displays dividends for several companies, with Nippon Yusen Kaisha (red line) showing a significant increase over time.
- Bottom-Left Chart:** Interest Rates (%) vs. Time (年). The y-axis ranges from 0 to 80. The x-axis shows years from 1910 to 1940. The chart displays interest rates for several companies, with Nippon Yusen Kaisha (red line) showing a significant increase over time.
- Bottom-Right Chart:** Relationship between Stock Price, Dividends, and Interest Rates. The y-axis ranges from 0 to 30,000. The x-axis shows years from 1910 to 1940. The chart displays the relationship between stock price, dividends, and interest rates for several companies, with Nippon Yusen Kaisha (red line) showing a significant increase over time.

経営KPI一覧<収益性分析集計表>

年度通況
2018年度

会社名	科目	2018年度			
		2018年度	2017年度	2016年度	2015年度
株式会社	売上高	23.4%	15.0%	16.4%	17.2%
	売上高増減率	23.4%	15.0%	16.4%	17.2%
	営業利益	6.0%	3.8%	4.1%	4.2%
	売上高営業利益率	23.4%	15.0%	16.4%	17.2%
	経常利益	6.0%	3.8%	4.1%	4.2%
	株主資本利益率(ROE)	4.6%	2.8%	3.9%	2.9%
	総資産利益率(ROA)	3.6%	2.2%	2.5%	2.4%
	売上総利益率	56.9%	50.0%	51.4%	53.1%
	売上総利益	14,800	12,800	13,300	12,000
	売上減人件費率	23.7%	24.0%	23.7%	25.2%
100%子会社	人件費	6,150	6,150	6,150	6,150
	売上高総損率	33.5%	35.0%	34.5%	35.8%
	販費率	6.7%	6.0%	6.6%	6.2%
	売上高販費総損率	0.0%	0.0%	0.3%	0.0%
	販費総損率	0	0	0	0
	売上高減損率	64.5%	64.5%	14.3%	14.3%
	営業利益	21,900	27,400	1,600	1,400
	売上高営業利益率	64.5%	64.5%	14.3%	14.3%
	経常利益	21,900	27,400	1,600	1,400
	株主資本利益率(ROE)	21.5%	21.2%	1.5%	1.5%
100%子会社	総資産利益率(ROA)	18.4%	18.4%	1.3%	1.0%
	売上高総損率	73.6%	73.6%	56.3%	56.2%
	売上総利益	25,112	31,300	5,112	3,604
	売上減人件費率	5.5%	5.5%	13.3%	13.2%
	人件費	3,800	2,200	1,800	1,400
	売上高総損率	9.1%	6.1%	22.1%	22.1%
	販費率	3.1%	3.8%	3.1%	2.3%
	売上高販費総損率	0.0%	0.0%	0.8%	0.0%
	販費総損率	0	0	0	0
	売上高減損率	64.5%	64.5%	14.3%	14.3%



効率性分析/安全性分析

年度	NOF株式会社	NOFインテグリティ株式会社	NO型株式会社	NO型株式会社	S5目録株式会社
第14年度	10.00%	10.00%	10.00%	10.00%	10.00%
第15年度	10.00%	10.00%	10.00%	10.00%	10.00%
第16年度	10.00%	10.00%	10.00%	10.00%	10.00%
第17年度	10.00%	10.00%	10.00%	10.00%	10.00%
第18年度	10.00%	10.00%	10.00%	10.00%	10.00%

経営KPI一覧<効率性/安全性分析集計表>

会社名	仕置	2018年度				
		第14年度	第15年度	第16年度	第17年度	第18年度
NOF株式会社	口当額	152,705	2,040	4,250	4,250	4,250
	総資産	152,158	5,120	5,545	5,545	5,545
	総負債	15,096	81,771	81,596	81,596	81,596
	株主資本比率	26,000	15,000	25,000	24,200	24,200
	売上高	36,076	13,261	13,096	13,096	13,096
	営業利益	152,158	5,120	5,545	5,545	5,545
	営業費用	28,413	1,280	1,205	1,215	1,215
NOFインテグリティ株式会社	営業比率	570.8%	563.4%	557.7%	553.3%	553.3%
	総資産	103,124	27,499	1,099	1,099	1,099
	総負債	118,647	20,633	2,705	2,000	2,000
	株主資本比率	85.2%	86.7%	86.5%	86.3%	86.3%

全社P/L推移表

科目集計	科目	2018年度												累計		累計計						
		04月			05月			06月			07月						08月			09月		
		実績	予算	差異	実績	予算	差異	実績	予算	差異	実績	予算	差異	実績	予算	差異	実績	予算	差異	実績	予算	差異
40000売上総損益	40000売上総損益	40	50	10	30	60	30	15	150	80	40	30	60	720	720							
40000売上	40000売上	32,070	46,377	14,307	48,004	40,398	31,572	42,000	40,000	38,210	40,152	40,462	40,212	520,260	520,000							
41000粗利益	41000粗利益	1,437	2,933	1,496	3,132	3,907	1,652	1,773	1,725	2,470	3,680	3,460	3,234	20,184	20,184							
50000売上総損益	50000売上総損益	24,816	24,623	193	28,467	25,262	24,816	28,468	28,468	11,912	24,122	24,756	24,756	286,554	286,554							
50000売上	50000売上	20,994	27,054	6,060	21,740	18,214	20,806	15,232	20,903	16,218	18,511	20,158	13,558	272,714	272,714							
60000売上総損益	60000売上総損益	282	284	2	287	287	303	286	286	303	302	302	303	3,041	3,041							
60000売上	60000売上	9,879	8,719	-1,160	8,642	7,887	8,068	8,642	8,944	8,238	7,944	7,046	7,046	190,704	190,704							
70000売上総損益	70000売上総損益	10,528	17,852	7,324	13,740	10,022	10,457	6,318	22,175	9,688	11,068	11,068	5,313	168,073	168,073							
70000売上	70000売上	0	0	0	0	0	0	0	0	0	0	0	0	0	0							
80000粗利益	80000粗利益	0	0	0	0	0	0	0	0	0	0	0	0	0	0							
80000粗利益	80000粗利益	0	0	0	0	0	0	0	0	0	0	0	0	0	0							
90000粗利益	90000粗利益	10,528	17,852	7,324	13,740	10,022	10,457	6,318	22,175	9,688	11,068	11,068	5,313	168,073	168,073							
90000粗利益	90000粗利益	0	0	0	0	0	0	0	0	0	0	0	0	0	0							
10000粗利益	10000粗利益	0	0	0	0	0	0	0	0	0	0	0	0	0	0							
10000粗利益	10000粗利益	0	0	0	0	0	0	0	0	0	0	0	0	0	0							

17

貸借対照表													
年度通計													
2018年度													
科目	科目コード	科目名称	仕入		2017年度		2018年度		前年度 繰越金	前年度 繰越金 比率	前年度 繰越金 比率	前年度 繰越金 比率	前年度 繰越金 比率
			金額	比率	金額	比率	金額	比率					
資産	10100 現金当座	10100 現金当座	1,272,883	81.81%	1,099,367	78.61%	213,498	120.14%	856,117	74.81%	415,666	148.56%	
	10200 預金当座	10200 預金当座	296,413	18.41%	265,446	21.18%	30,167	100.56%	265,350	24.69%	15,093	101.51%	
	10300 繰越利益	10300 繰越利益	2,750	0.18%	2,750	0.20%	0	100.00%	2,750	0.24%	0	100.00%	
	10400 繰越利益	10400 繰越利益	311,691	19.38%	298,371	19.18%	55,189	121.43%	234,450	15.41%	86,321	129.89%	
	10500 繰越利益	10500 繰越利益	34,930	2.22%	34,930	2.09%	0	100.00%	34,930	3.29%	0	100.00%	
負債	20100 資本金	20100 資本金	64,182	4.28%	64,182	4.76%	0	100.00%	64,182	3.61%	0	100.00%	
	20200 資本金	20200 資本金	55,092	3.36%	55,092	4.15%	0	100.00%	55,092	4.09%	0	100.00%	
	20300 資本金	20300 資本金	4,102,270	70.12%	4,102,270	66.15%	168,071	117.99%	765,187	66.89%	217,080	284.03%	
	20400 資本金	20400 資本金	0	0.00%	0	0.00%	0	100.00%	0	0.00%	0	100.00%	
	20500 資本金	20500 資本金	0	0.00%	0	0.00%	0	100.00%	0	0.00%	0	100.00%	

新基計劃：

[illegible]

損益計算書（推移）

科目	年度	2010年度												延滞計						
		04月		05月		06月		07月		08月		09月			10月		11月		12月	
		取立	取立	取立	取立	取立	取立	取立	取立	取立	取立	取立	取立		取立	取立	取立	取立	取立	取立
科目別集計	科目別集計	45	50	30	20	60	20	150	100	40	50	60	10	70	70	70	70	70	70	
	科目別集計	52,572	46,177	52,401	40,594	40,956	51,571	42,980	42,600	34,220	40,152	40,462	40,213	520,068	520,068	520,068	520,068	520,068	520,068	
	科目別集計	1,421	2,324	2,635	2,422	2,507	1,653	1,771	1,725	2,470	3,660	4,441	3,234	31,161	31,161	31,161	31,161	31,161	31,161	
	科目別集計	24,814	21,623	21,108	38,467	35,252	24,418	20,480	11,012	18,152	34,222	24,794	30,087	286,354	286,354	286,354	286,354	286,354	286,354	
	科目別集計	29,556	27,094	30,016	31,240	18,211	28,608	25,321	30,500	18,238	10,511	20,155	23,599	272,716	272,716	272,716	272,716	272,716	272,716	
科目別集計	科目別集計	361	368	367	367	367	379	265	161	367	367	362	364	3,941	3,941	3,941	3,941	3,941	3,941	
	科目別集計	3,655	2,850	2,460	2,757	2,517	3,057	2,730	2,624	2,526	2,526	2,526	2,526	32,474	32,474	32,474	32,474	32,474	32,474	
	科目別集計	5,424	5,485	5,465	5,485	5,370	5,424	5,894	5,415	5,123	5,415	5,415	5,415	68,236	68,236	68,236	68,236	68,236	68,236	
	科目別集計	0	0	0	0	0	0	0	0	0	0	0	0	0	0	0	0	0	0	
	科目別集計	19,328	17,952	21,706	12,740	10,022	19,457	5,149	21,175	9,408	11,266	11,508	5,113	168,071	168,071	168,071	168,071	168,071	168,071	
科目別集計	科目別集計	0	0	0	0	0	0	0	0	0	0	0	0	0	0	0	0	0	0	
	科目別集計	0	0	0	0	0	0	0	0	0	0	0	0	0	0	0	0	0	0	
	科目別集計	19,328	17,952	21,706	12,740	10,022	19,457	6,139	22,175	9,408	11,266	11,508	5,113	168,071	168,071	168,071	168,071	168,071	168,071	
	科目別集計	0	0	0	0	0	0	0	0	0	0	0	0	0	0	0	0	0	0	
	科目別集計	19,328	17,952	21,706	12,740	10,022	19,457	6,137	22,175	9,408	11,266	11,508	5,113	168,071	168,071	168,071	168,071	168,071	168,071	
科目別集計	科目別集計	19,328	17,952	21,706	12,740	10,022	19,457	6,137	22,175	9,408	11,266	11,508	5,113	168,071	168,071	168,071	168,071	168,071	168,071	
	科目別集計	0	0	0	0	0	0	0	0	0	0	0	0	0	0	0	0	0	0	
	科目別集計	19,328	17,952	21,706	12,740	10,022	19,457	6,137	22,175	9,408	11,266	11,508	5,113	168,071	168,071	168,071	168,071	168,071	168,071	
	科目別集計	0	0	0	0	0	0	0	0	0	0	0	0	0	0	0	0	0	0	
	科目別集計	19,328	17,952	21,706	12,740	10,022	19,457	6,137	22,175	9,408	11,266	11,508	5,113	168,071	168,071	168,071	168,071	168,071	168,071	

1
254

[illegible]