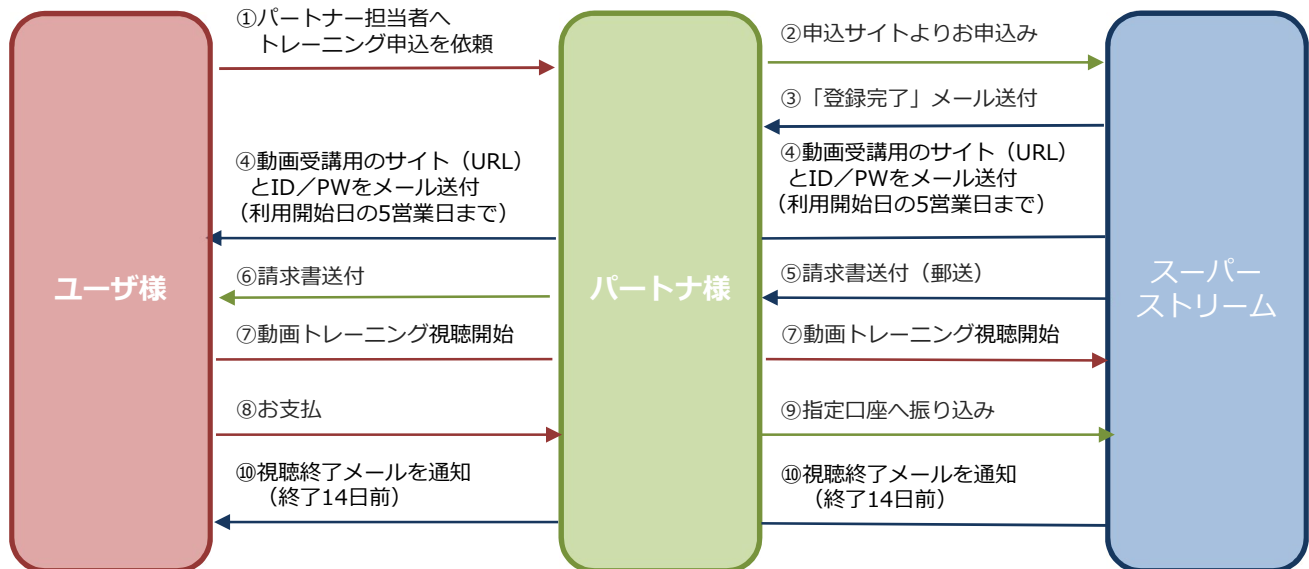


## お申し込みについて

### [お申込の流れ・お支払い]

#### ◆動画トレーニング



#### <お申込みから受講までの流れ>

##### ■視聴開始

毎月1日または16日から

##### ■視聴期間

NX統合会計【機能別】(BasicALL)のみ3か月間、それ以外は2か月間

##### ■お申込みサイトは、「1日開講用」と「16日開講用」の2つがあります ご希望視聴日のコースよりお申込みください

例1) <動画トレーニング（2月1日開講用）>のコースを選択  
2020年1月10日にお申込み → 2020年2月1日より視聴可

例2) <動画トレーニング（2月16日開講用）>のコースを選択  
2020年1月10日にお申込み → 2020年2月16日より視聴可

※但し、15日および月末日が土曜日・日曜日・祝日の場合は、前営業日が締め切りになりますので、  
視聴希望日を意識して早めにお申込みください

##### ■お申込は、視聴開始月の3カ月前より受付いたします

申込締め切りは「1日開講用」は前月の15日まで、「16日開講用」は前月末となります

##### ■動画受講用のサイト（URL）とID／PWは、利用開始日の5営業日までにメールにてお知らせします

##### ■終了14日前に視聴終了メールを送付いたします

#### [お申込の注意事項]

・視聴開始は、毎月1日または16日からとなります

申込締め切りは「1日開講用」は前月の15日まで、「16日開講用」は前月末となります

視聴希望日を意識して早めにお申込みおよび手続きをお願いします

#### [お支払方法]

・受講料は、お申込受付後請求書を送付いたします。指定口座へお振込ください

#### [変更・キャンセルについて]

・動画受講用のサイト（URL）とID／PWの発行後は一切変更キャンセルはお受けできません  
また、受講者変更もお受けできません

・利用期間内で視聴中止される場合でも、受講料の日割り計算の返金は致しません