

NEWS RELEASE

「SuperStream-NX 証憑管理オプション」を提供開始

キヤノン MJ IT グループのスーパーストリーム株式会社（本社：東京都品川区、代表取締役社長：高山峰美、以下スーパーストリーム）は、財務会計・人事給与パッケージ「SuperStream-NX」の統合会計システムのオプションとして、「証憑管理オプション」の販売を、2014年7月1日より開始します。

企業において会計伝票に付随する請求書、領収書などの証憑書類の管理は、経理部門の長年の課題です。従来、紙の証憑書類が存在するため、証憑書類と会計データのつき合わせの手間や、書類の保管コスト、拠点間の書類の移送時間、監査業務の際の書類の確認の煩雑さなど、多数の課題が存在します。

今回提供を開始する「SuperStream-NX 証憑管理オプション」は、キヤノンマーケティングジャパングループのドキュメント管理のノウハウを活用した、証憑書類の管理を簡易に実現するソリューションです。SuperStream-NX 統合会計と組み合わせ、会計伝票に付随する証憑をスキャンする際に、QRコードで会計データと自動で紐づけることにより、従来課題であった書類の保管コスト・保管スペースの削減、拠点を超えたワークフローによる業務の効率化、監査業務の効率化を実現します。

■業務効率化

証憑をデータ化することで、拠点間の書類移送を待つことなく処理ができるため、業務の効率化が可能になります。また紙とデータのつき合わせやチェックも簡便化されます。

■コスト削減

証憑書類を保管するスペースが不要になるため、保管コストを削減できます。

■監査業務の時間短縮

QRコードでスキャンした証憑データを SuperStream-NX から簡単に呼び出すことで、監査業務の際の証憑検索もスムーズに行え、監査業務に要する時間を大幅に削減できます。

製品名	価格（税別）	提供開始日
SuperStream-NX 証憑管理オプション	100万円から	2014年7月1日

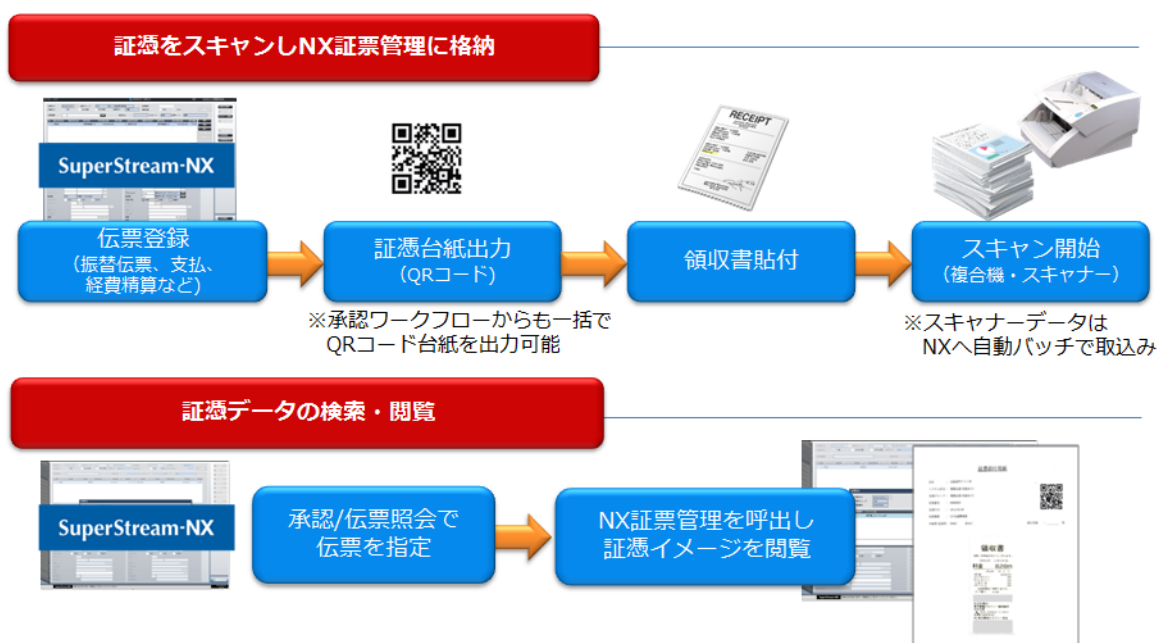
※証憑管理オプションは SuperStream-NX 統合会計の購入が必要です。

スーパーストリームは、SuperStream - NX 統合会計、固定資産管理、人事給与製品、グループ経営管理のラインナップに当オプションを加えることで、企業のバックオフィスを支える経営基盤ソリューションとして、パートナーと共に中堅・大手市場へ積極的に展開していきます。

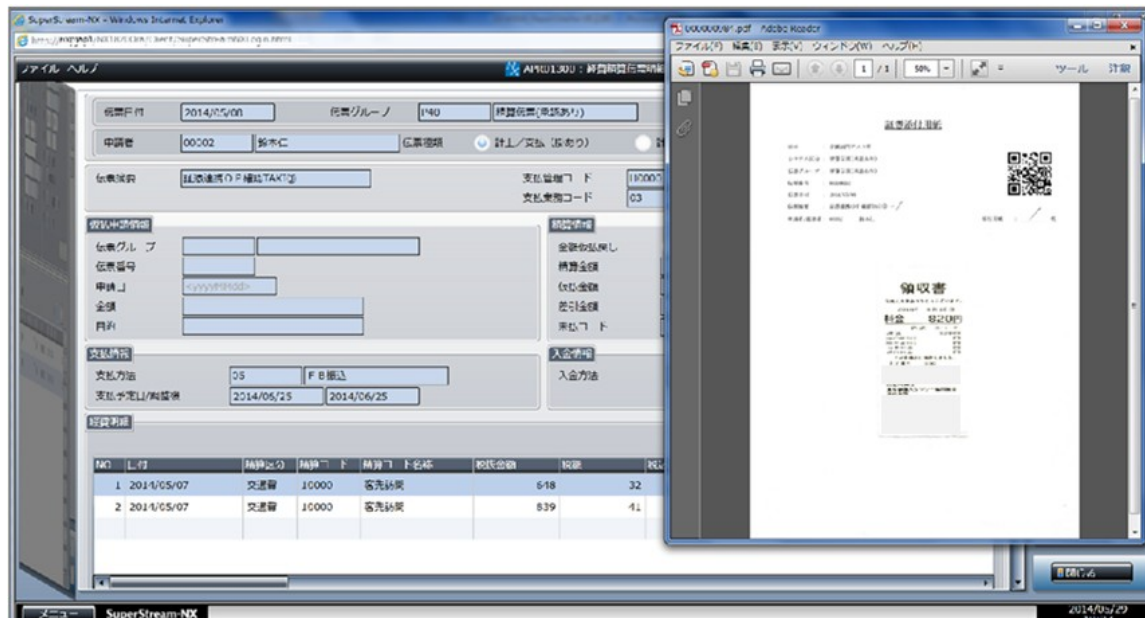
SuperStream

- 報道関係者のお問い合わせ先 : マーケティング企画部 山室 TEL: 03-6701-3647 E-mail: mkt_p@superstream.co.jp
- 一般の方のお問い合わせ先 : パートナー営業部 TEL: 03-6701-3645 E-mail: ss-info@superstream.co.jp
- ホームページ : <http://www.superstream.co.jp/>

<SuperStream-NX 証憑管理オプション 機能概要>



<SuperStream-NX 証憑管理オプション 画面イメージ>



■ SuperStream について

SuperStream はスーパーストリーム株式会社 (旧社名: エス・エス・ジェイ株式会社) が提供する経営基盤ソリューションです。

1995年6月の提供開始以来、国内の中堅・大手企業を中心に支持を受け、累計で7,400社を超える導入実績があり、日経コンピュータの顧客満足度調査ではERP部門で2年連続1位を獲得するなど、お客様に高い評価をいただいています。

さまざまな業種の業務ノウハウと日本の商慣習を十分にふまえた製品開発を続けており、企業のバックオフィスを支える経営基盤として、経営的視点に立った情報活用と企業の成長戦略を強力にサポートしています。

* 文中の社名、商品名等は各社の商標または登録商標である場合があります。