

## SSUG製品要望検討会

## 要望事項\_チームB 発表について

2017年2月16日

チームB :





## ■ 要望事項のテーマ一覧

1. 仕訳入力画面の利便性について（Excel入力を含む）
2. 帳票・照会画面について
3. 経費精算について
4. マニュアルの分かりやすさについて
5. APについて
  - ★時間切れで今回は纏めることが出来ませんでした
6. その他項目
  - (1)他システム、銀行との連携について
  - (2)固定資産について
    - ★時間切れで今回は纏めることが出来ませんでした

### ■ 仕訳入力画面の利便性について（Excel入力を含む）

No.	問題点	要望
1	大量伝票の入力画面に適していない。	「Excel入力」という標準入力画面を作ってほしい。 ⇒Excelの数字をそのまま貼れるようにしてほしい。
2	Excel入力の場合、各種マスタが参照できない。	同上
3	標準入力画面の複写が面倒くさい。 大量明細行だと現実的でない。	同上 <u>貸借反転の複写があってもよい。</u>
4	パターン登録のパターンの修正ができない ・マスタそのものの修正が必要 ・パターン登録の手順が多い	・仕訳入力画面から修正できるようにしてほしい。 ・更新ボタンが必要
5	仕訳伝票（更新前）の伝票日付が変えられない	更新前の伝票日付が変えられるようにしてほしい。 →承認中の伝票については20161101版で対応しました。

# 製品要望検討会 帳票・照会画面について



## ■ 帳票・照会画面について

No.	問題点	要望
1	月次推移表について、期間指定をしても期首から表示してしまう。	期間指定した期間のみの出力を可能にしてほしい。 (例) 12月~3月まで
2	会計期を跨った帳票を出力できない。SSの帳票の根本思想が、会計期の縛りが強すぎる。	会計期をまたがった帳票を出力したい。管理帳票として、会計期を度外視した帳票出力が必要である。
3	決算区分は単一選択しかできない。	出力選択でチェックボックスにしてほしい。(出力するもののみを選択)
4	合算出力、単月出力が選べない。	合算出力、単月出力の選択肢がほしい
5	円、千円、百万円を選択してもCSV出力には反映されない。	反映されるようにしてほしい。
6	相手先・科目別帳票のコード情報が、アウトプットした際に出力されない。	表示できるようにしてほしい。 →相手先科目残高表からCSV出力しましたが、相手先コードは出力されています。再度、確認をお願いします。

# 製品要望検討会 帳票・照会画面について



## ■ 帳票・照会画面について

No.	問題点	要望
7	元帳で「決算伝票」を指定しても、「一般伝票 + 決算伝票」が出力される。	一般伝票、決算伝票の表示の選択で、「決算伝票のみ」を出力できるようにしてほしい。 →20161101版で対応しました。
8	支払確定後に出力できる帳票が少ない。 ・明細帳票がない ・科目別/部門別に出せる帳票がない	支払予定伝票と同じレベルで出力できるようにしてほしい
9	支払予定情報変更 明細が多いと修正しきれない。 時間がかかりすぎると、 業務が回らない	・特定項目を一括変更するCSVで修正する仕組みが必要。 ・日付の変更もできてほしい。
10	支払帳票全般 金額合計が表示されない	支払帳票全般 金額合計を出力してほしい。



## ■ 経費精算について

No.	問題点	要望
1	入力すべき項目が申請書ごとに違う	申請書ごとの経費精算画面を作ってほしい (例) 会議費と交際費 交通費
2	経費精算書の必要項目が、SSの経費精算入力画面に入らない	<u>経費精算書をベースにした入力伝票</u> にしてほしい (一般ユーザーは、仕訳伝票を入力するのではない)
3	経費精算書を毎回入力するのは面倒くさい	定例的な精算書をパターンとして登録できるようにする or 複写機能を充実させてほしい。
4	ワークフローの承認ルートのマスタ登録が分かりにくい	もっと視覚的なマスタ登録を可能にしてほしい。



### ■ マニュアルの分かりやすさとサポートについて

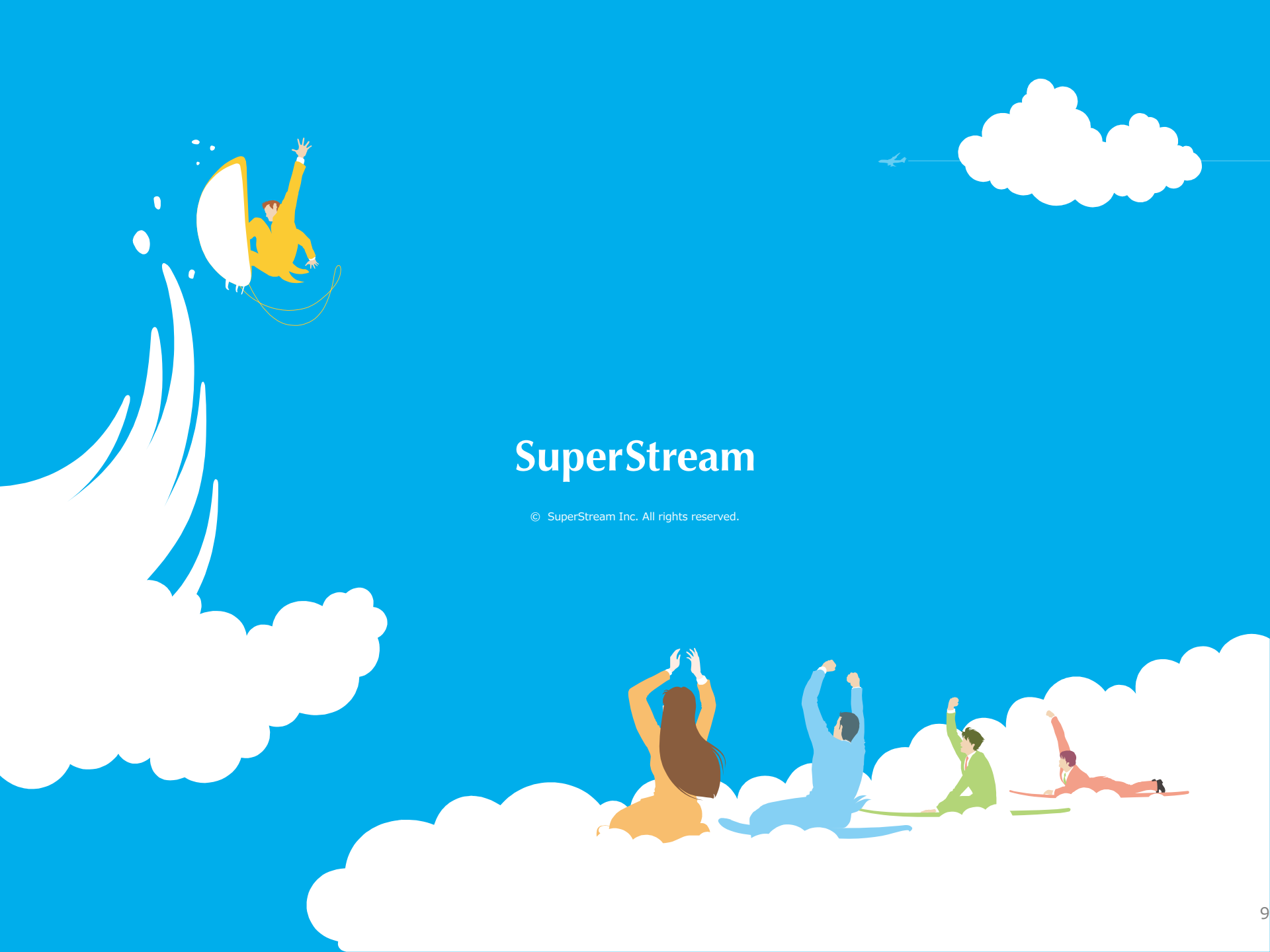
No.	問題点	要望
1	マニュアルが分かりづらい	直接サポートに問い合わせる仕組みを作ってほしい。
2	マニュアルが分かりづらい	理想のマニュアル ・ Eラーニング形式 ・ Q&A（ユーザー視点での） ・ 項目ごとに2～3分ごとに説明（動画等） ・ 注意事項を明示してほしい（そもそも注意事項が分からない） ・ イレギュラーな処理についてマニュアルを見れば分かるように
3	現状の問い合わせルートを使うと回答までに時間がかかる。 （1週間くらいはザラにかかる）	直接サポートに問い合わせる仕組みを作ってほしい。



### ■ APについて

No.	問題点	要望
1	支払分割をすると、マスタ標準の支払条件に戻ってしまう。	支払変更情報をそのまま引き継いでほしい。 (支払情報を手修正したものは度外視する)
2		マスタ設定に準拠して、自動分割してほしい。





# SuperStream

© SuperStream Inc. All rights reserved.