



SuperStream Users Group

第一回人事給与勉強会

汎用社員検索機能を中心とした HR+の活用方法について

～ 東洋鋼鈑様における実例を中心として～

2009.9.17

SuperStream Users Group



ごあいさつ

SuperStream Users Group

幹事

鈴木 誠氏

(東洋鋼鈹株式会社 人材開発部 主事)



人事関連トピックス解説 「戦略人事マンA氏の発想」

アクタスマネジメントサービス株式会社
社会保険労務士
江原 努氏



SuperStream Users Group
第一回人事給与勉強会

*SuperStream-**HR+**のご紹介*

2009.9.17

エス・エス・ジェイ株式会社



SuperStream Users Group

第一回人事給与勉強会

東洋鋼鈹株式会社様 事例紹介

東洋鋼鈹株式会社 人材開発部

主事

鈴木 誠氏

東洋鋼鋅株式会社 会社紹介

- 設 立 昭和9年
- 従業員数 連結8社 2,193名(21年3月末)
- 売上高 連結1,192億円(20年度)
- 営業利益 連結51億円(19年度)
- 主な事業内容
 - － スチール缶用材料、電池用材料等を中心とする鋼板事業
 - － パソコンやサーバーに使われるハードディスク基板事業
 - － フラットパネルディスプレイ用の光学フィルム事業



山口県下松工場全景

東洋鋼鋅株式会社 事業内容のご紹介

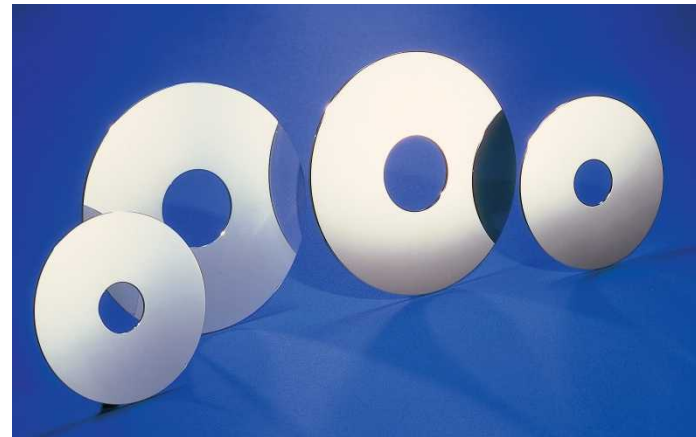
CO₂を削減する環境にやさしい缶



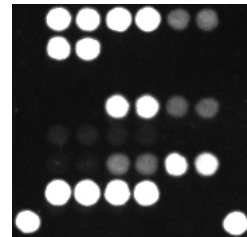
ハイブリッドカーの電池にも当社の素材が使われています



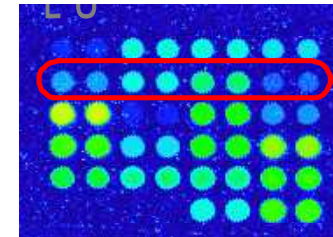
世界中のパソコンには当社の基板が使われています。



最先端の遺伝子診断にも当社の技術が使われています。



抗がん剤副作用
予測チップ



ウイルス判別チップ



弊社導入事例紹介

■ 「製品選定に6か月をかけ、自社のニーズにマッチするERPを徹底研究」

– <http://techtarget.itmedia.co.jp/tt/news/0712/14/news03.html>

The screenshot shows the TechTarget website interface. At the top, there is a navigation bar with categories like '総合', 'ニュース', '企業とIT', 'システム導入', '経営', 'パソコン', 'ケータイ', 'デジタル・AV', 'ゲーム', 'ショッピング', '大人の遊び心', and 'キャリアUP'. Below this is the TechTarget logo and a search bar with a 'Search' button. A navigation menu includes 'ホーム', 'IT戦略', '運用管理', '基幹系アプリ', '情報系アプリ', 'セキュリティ', '開発/構築', '通信', '中堅・中小企業', '製造業', and '流通業'. The main content area features an article titled '製品選定に6か月をかけ、自社のニーズにマッチするERPを徹底研究' (Thorough research on ERP that matches company needs after 6 months of product selection). The article text discusses the challenges of ERP implementation, such as high investment and the need for thorough research. A sidebar on the right contains a '会員登録(無料)' (Free Registration) button and a 'TechTarget ニュース' (TechTarget News) section with several news items.

Dr.Sumで人員統計

Microsoft Excel - Book2

ファイル(F) 編集(E) 表示(V) 挿入(I) 書式(O) ツール(T) データ(D) ウィンドウ(W) ヘルプ(H) DrSum

MS Pゴシック 11 B I U

A2

1	A	B	C	D	E	F	G	H	I	J	K	L	M	N	O
2	100 労務統計					集計区分1	B05 執役	B10 参与	B20 参事	B30 副参事	B40 主事	B50 副主事	C00 一般	D10 嘱託	E10 人
3	基準日	会社名	所属部門名2	所属部門名3	所属部門名4	出向元会社コード	人数	人数	人数	人数	人数	人数	人数	人数	人数
4	2009/08/31	東洋鋼板	II 本社	III 本社	社長直轄		1		1	1	1				1
5					監査役直轄				1						
6					経営企画本部(本社)				4	1	7	3	2		
7					CSR担当役員直轄						2	1			
8					管理本部(本社)				1	3	5	6	11		
9					鋼板営業本部		2		4	10	16	15	12	2	
10					機能材料事業本部				1	1	4		3		
11					技術開発本部(本社)		1		3	2	4	4	3		
12					IV出向(本社)				1	1	1	2	3	3	
13					IV休職(本社)					1		1	1		
14					IVその他(本社)										1
15				III 大阪	鋼板営業本部(大阪)				2	2	5	2	7		
16					IV出向(大阪)					1	1	1			
17				III 仙台	鋼板営業本部(仙台)						1				
18				III 名古屋	鋼板営業本部(名古屋)				1		1		1		
19					機能材料事業(名古屋)						1		1		
20				III 広島	鋼板営業本部(広島)						1		1		
21				III 福岡	鋼板営業本部(福岡)					1			1		
22				III マレーシア	IV出向(マレーシア)					1	1	1	1		
23				III 中国	IV出向(中国)						2	1	2		
24				II 本社/合計			4	1	21	28	50	37	48	7	
25				II 技術研究所	III 技術研究所	技術開発本部(技研)			1	5	4	8	19	27	2
26				II 技術研究所/合計				1	5	4	8	19	27	2	
27				II 下松工場	III 下松工場	経営企画本部(工場)			2	5	8	10	17	1	
28						管理本部(工場)			2	3	10	16	37	7	
29						生産本部			3	14	25	57	547	11	
30						鋼板営業本部(工場)				2	2	2	26		
31						機能材料事業本部(工)			1		1	3	2		
32						技術開発本部(工場)				3	2	4	27	1	
33						IV出向(下松工場)			4	8	17	17	180	2	
34						IV休職(下松工場)							6		
35						IV健保組合(下松工場)								1	
36				II 下松工場/合計					12	25	65	100	942	22	

図形の調整(R) オートシェイプ(W) コマンド

プログレスサイト画面

パーソナルプロフィール - Microsoft Internet Explorer

ファイル(F) 編集(E) 表示(V) お気に入り(A) ツール(T) ヘルプ(H)

戻る 検索 お気に入り

アドレス http://webinfo.prgsite.toyokohan.co.jp/toyokohan/ps/profile/view/ProfileDisp.html?psTargetUser=10106749&psSecurityDate=2009/09/16&psSite=PersonalManagement

Google 検索

Challenger

サイト選択

氏名: 鈴木 誠
グループ: 人事担当者 全表示

検索

ログアウト ログイン時刻: 19:25:43

現在の画面 | トップページ >> パーソナルサイト >> パーソナルプロ >> 閲覧画面

代替ログイン パスワード変更

パーソナルサイト

パーソナルプロフィール 目標管理 評価者設定 人事評価

パーソナルプロフィール: 閲覧画面

緊急連絡先編集画面 自己PR編集画面

基本情報(上司に公開)

会社名	出向元会社
氏名コード	出向先会社
氏名	組合員区分
氏名よみ	所属
生年月日	役職
年齢	兼務所属1
定退予定日	兼務役職1
性別	兼務所属2
入社年月日	兼務役職2
社員区分	兼務所属3
職能資格	兼務役職3
職能資格名	住所変更日
職種	郵便番号
	現住所
	電話番号

ページが表示されました

イントラネット

各社のご担当者の自己紹介

- 事業内容
- 従業員数
- 複数会社運用の有無
- SuperStream導入時期、導入の苦労
- 社員番号、役職・資格コード等の統一の有無
- field/HR導入の有無
- SuperStream運用への情報システム部門の関与の有無



汎用社員検索

- Excel出力後のデータ処理
 - VLOOKUP関数で他のデータをくっつけることが多い。
 - Trim関数、Value関数
 - コピー 形式を選択して貼り付け(値)
 - 日付データはそのままでは和暦表示できないなどの不都合があるため、[データ] - [区切り位置]で変換
 - ピボットテーブル



人員統計資料

- 各社のご担当者への質問
 - どのタイミングで作成しているか
 - 退職日の社員は集計に含めているか
 - 集計の縦軸と横軸は何か？
- 汎用社員検索で組織階層レベル1、2、3・・・の名称が出力できない不都合



その他

- 従業員検索画面のデフォルトのカーソル位置
- プルダウンメニュー等に表示されるリストの数
- 名称定義マスタ変更時の処理
- 「社員簡易選択」利用の有無
- 「社員台帳出力」利用の有無
- 「組織別人員構成表出力」利用の有無
- 「組織階層図」利用の有無
- 「統計資料データ集計」利用の有無
- 「所属別人事統計資料」利用の有無
- 「在籍人数推移統計」利用の有無





今後のSSUG人事分科会について

SuperStream Users Group事務局