

le
SHACK
— live —

le
SHACK

POUR TOUS VOS ÉVÉNEMENTS DÉMATÉRIALISÉS

OPTEZ POUR UN STUDIO D'ENREGISTREMENT ADAPTÉ À VOS BESOINS

CORPORATE



COMMUNICATION INTERNE - CONFÉRENCE - CONVENTION - DÉBAT - PRISE DE PAROLE - SÉMINAIRE - TEAM BUILDING

MARKETING



LANCEMENT PRODUIT - BRAINSTORMING - DEFILÉ - PUBLICITÉ

DIVERTISSEMENT



CONCERT - SPECTACLE - FICTION - DJ SET - CLIP MUSICAL - RÉPÉTITION

VOTRE STUDIO D'ENREGISTREMENT

QU'EST CE QU'UNE SPEAKER ROOM ?

Votre studio d'enregistrement CLÉ EN MAIN et PRÊT-À-L'EMPLOI.



COMMENT RÉUSSIR SON ÉVÉNEMENT DÉMATÉRIALISÉ ?

GARDEZ LE LIEN AVEC VOTRE AUDIENCE



1

LA SPEAKER ROOM

CHOISISSEZ VOTRE STUDIO D'ENREGISTREMENT

- Sélectionnez un studio d'enregistrement au sein de votre **espace Parisien Le Shack** où nous avons installé une **scène totalement équipée** pour filmer votre évènement.
- Personnalisez la scénographie à **vosre image de marque**: murs de leds, mobiliers, ambiances sonores et lumières, espace VIP, accueil d'influenceurs, etc ...
- Bénéficiez d'un **matériel professionnel de captation** et de diffusion vidéo en streaming en live ou en différé.
- Profitez d'une **équipe de techniciens** qui vous accompagne de A à Z pour la réalisation de votre projet.
- Découvrez **comment capter l'attention de votre audience** grâce aux nouvelles technologies à votre disposition pour un effet WAOUH ou immersif avec la Réalité Augmentée et la 3D temps réel.

Budget à partir de 2 600€ / jour

2

VOTRE RÉGIE STREAMING

DIFFUSEZ VOS ÉVÉNEMENTS EN LIVE ET EN REPLAY

POUR VOTRE ÉVÉNEMENT (CORPORATE, LANCEMENT DE PRODUIT, ...)

Diffusez votre live via Facebook, Youtube, etc ...

ou **PRODUISEZ UN LIVE MULTI SOURCES** DEPUIS UNE PAGE WEB

Bénéficiez d'une page web totalement customisée selon votre identité de marque et permettant d'enregistrer, de personnaliser et de partager vos évènements.

UNE SOLUTION TOUT-EN-UN !

- CAPTER
- ENRICHIR
- RÉALISER
- DIFFUSER

Budget selon configuration



3

LES OUTILS D'INTÉRACTION J'INTERAGIS AVEC MON AUDIENCE

ET COMMENT GARDER L'ATTENTION DE SON AUDIENCE !

Appuyez vous sur nos équipes d'experts pour vous garantir une attention optimale de votre audience grâce à des nouvelles technologies comme :

- La **3D Temps réel** pour une expérience immersive sans précédent
- La **Réalité augmentée** pour des incrustations vidéos mieux qu'au JT de 20h
- Et de nombreux **Outils interactifs** pour faire participer votre audience en direct **via leurs smartphones**



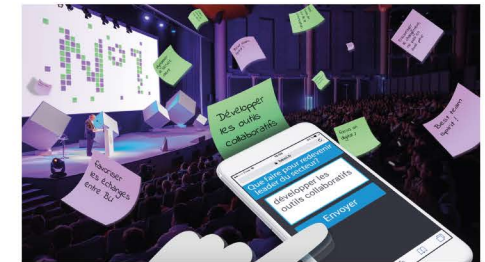
Sondages



Mood board



Selfie logo



Brainstorming

Budget selon options choisies

4

UN ACCOMPAGNEMENT ÉDITORIAL

J'ASSURE LE BON DÉROULEMENT DE MON ÉVÉNEMENT

Véritable **Chef d'orchestre de votre évènement**, le script est le garant du bon déroulé et de la fluidité de l'émission. Il assure la liaison entre les intervenants que sont l'équipe technique, l'agence de communication et la marque.

- Il sera **sur place avant, pendant et après**, pour assurer la réussite de votre projet
- Il pourra **coacher les intervenants et animateurs** dans leur gestion du temps
- Il **rédigera le fil conducteur** de l'émission
- Il saura reprendre certaines présentation pour **donner du rythme** et **augmenter l'impact visuel et audio**
- Il **réhaussera tous vos webinars et prises de parole**

Nos scripts ont plusieurs années d'expérience et ils sauront vous accompagner sereinement et efficacement sur vos évènements.

Budget à partir de 900€ / jour



Vos studios d'enregistrement à Opéra

En entrant au **Shack** vous ressentirez toute la beauté d'un lieu unique créé au coeur des anciennes imprimerie Calmann Levy et conçu par Gustave Eiffel. Chaque salle décorée avec soin vous plongera dans un univers design et vintage. Optez pour le seul espace à Paris où chaque studio d'enregistrement est un lieu magique.



Photo : Julien Kraub

DES LIEUX MAGIQUES TOUT ÉQUIPÉS

Lieu coup
de coeur



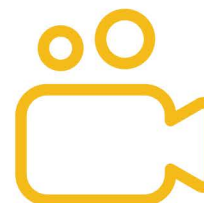
Equipe
technique



Capacité
d'accueil



Équipement
audiovisuel



Pricing



LES + DU SHACK

- Un cadre unique, original et historique
- Quinze studios d'enregistrement aux décors variés
- Salles de production et loges VIP/ maquillage
- Service de restauration / bar sur place
- Un studio full pack technique son, vidéo, éclairage

LES - DU SHACK

- Pas de parking extérieur

SITUATION

4 Impasse Sandrie,
75009 Paris.

Entrée au 3, rue Auber
entre Dyson et Fragonard

ACCESSIBILITE

RE Hausman St-Lazare **E**

M Opéra **3** **7** **8**

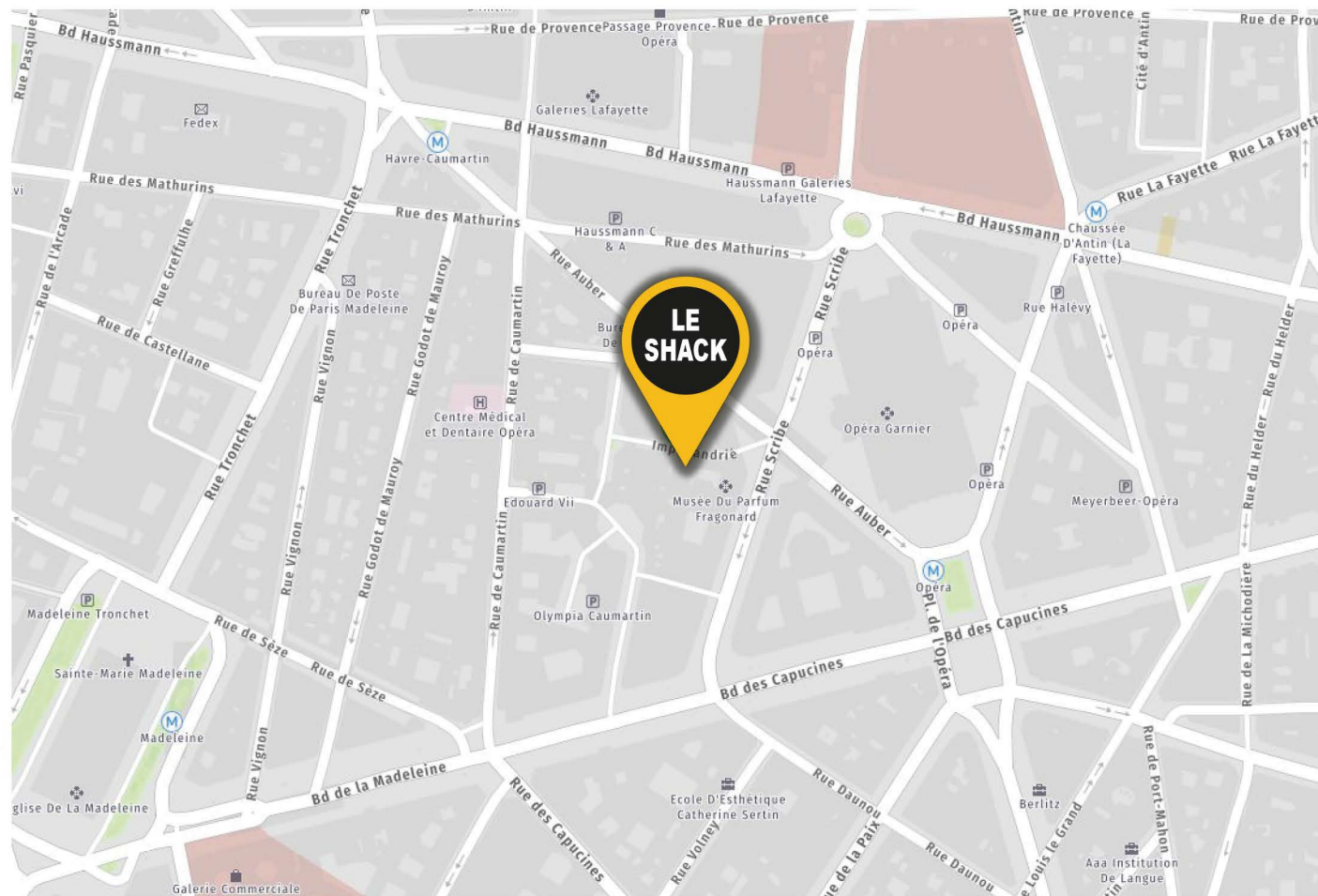
M Havre Caumartin **3** **9**

Bus **68** Opéra-Halevy

Bus **52** Opéra-Rue de la Paix

Bus **20** Auber

Bus **66** Auber



le SHACK

15 STUDIOS À LA DÉCORATION UNIQUE

1 STUDIO HI-TECH



2 STUDIOS SPÉCIAUX



1 GRANDE SALLE



11 STUDIOS DÉCO



Photo : Julien Kraub

Offre Découverte Décembre/Janvier



Salle Théophile

Une ambiance cosy vous attend dans le salon Théophile : un vrai feu de cheminée, des grands rideaux, un canapé et des fauteuils confortables.

Avec l'aide de vos 2 techniciens, vous pourrez enregistrer vos webinars, vos présentations produit ou vos interviews comme à la maison.

**Profitez vite de cette Offre Découverte
valable jusqu'au 30 janvier 2021**

	Tarif 1/2 journée	Tarif 1 jour (8h)
FULL PACK 2 techniciens	5 500 € 2 950 €	6 400 € 3 750 €

Equipement Pack Offre Découverte

Une régie Panasonic AVH410 et pupitre tourelle + Un routeur 4G + Trois caméras tourelles AWHE130 sur pieds + Trois écrans de retour 32" + Trois PC source + Huit micros col de cygne, HF main ou cravate + Quatre retour audio L ACOUSTICS 8X + Deux enceintes de monitoring + Une centrale intercom 4 postes + Deux écrans 55" de fond de scène + Six éclairages panel LED et douze BoxKolor.



Le Playground



Equipé comme un plateau de journal télévisé du 20h, avec un grand desk pour 4 invités et 1 à 2 animateurs, le Playground est votre studio d'enregistrement «Fully Equipped» pour tous vos événements d'envergure.

Grâce à ses régies (vidéo, son, éclairage), aux 3 ou 4 techniciens de plateau et à ses murs de Leds personnalisables, ce studio permet des captations de très haut niveau.

Toute l'équipe de production et de réalisation est à votre disposition pour étudier avec vous vos projets de communication avec vos audiences.



Tarifs et équipement

	Tarif 1/2 journée	Tarif 1 jour (8h)
STUDIO FULL EQUIPPED + 3 à 6 Techniciens	6 500 € HT*	8 900 € HT*

* Hors frais de personnel.

Vidéo Diffusion

- Mur de LED L : 3,5 m x Ht : 1,5 m
- Pitch 1,9 mm
- 21 Dalles vidéo à LED indoor 1,9 mm / 50 x 50 cm BB
- 1 Contrôleur vidéo Novastar NovaPro HD
- Mur de LED 2 écrans L : 0,5 m x Ht : 2,5 m
- Mur de LED 2 écrans L : 0,5 m x Ht : 2,0 m
- Pitch 2,9 mm
- Dalle vidéo à LED indoor 2,9 mm / 50 x 50 cm BB
- Contrôleur vidéo Novastar MCTRL660

Régie vidéo diffusion / streaming

- Mélangeur vidéo/info ANALOG WAY Pulse 2 - 3G
- 2 Portables PC ASUS / SSD / i7 / Win10
- Macbook Pro 15" + Lecteur playback pro
 - Portable Mac Book Pro 15"
 - Playback pro Dongle 1920x1080
- Interface de streaming + rec basse déf
 - Enregistreur vidéo ultra HD up to 2160p30
 - Embeddeur Audio SDI 12G
 - Contrôle et monitoring de façade
- Teranex mini
 - Interface Web Caméra
- In / Out: Hdmi / HDSdi. Analogique audio In

Vidéo retour scène

- 2 Écrans LED 46" Samsung Full HD 16/9°
- 2 Supports obliques de sol pour écran max 65"

Éclairage

- 8 Fresnel LED 100 w 5600K Zoom 9 à 85°
- 4 Pied lumière Manfrotto Rankers 126U
- 3kg/333 cm 18kg / 220 cm
- Kit de 12 Pars led BoxK. chromé sur batterie
 - Par LED Box Kolor chromé sur batterie 4 x 12 W
- Console lumière MA 6 voies

Sonorisation

- Liaison HF SHURE ULXD4Q + 4 x cravates
 - Récepteur quad SHURE ULX 606-670Mhz
 - 4 Émetteur HF body ULXD1
 - 4 Micros cravates SHURE cardioïde WL185
- Console numérique 16 voies YAMAHA TF1
- 2 Enceintes monitoring YAMAHA MSP5
- 4 Enceintes de diffusion 150W - PX8
- 2 Amplificateurs DPA 1400/2 x 635 W/4 ohms

Vidéo retour salle 2

- Écran LED 46" Samsung Full HD 16/9ème
- Pied pour écrans double tubes démontable alu
- Convertisseur In HDSDI Out HDMI + HDSDI

Régie vidéo captation

- Régie PANASONIC AVHS410+ 3 AWHE130
 - Mélangeur Vidéo Panasonic AV-HS 410
- 3 Caméras tourelles AWHE130KEJ Full HD
 - Pupitre de contrôle caméras tourelles
- Panasonic AW-RP120GJ
 - 2 Moniteurs LCD 17,3" 3G SDI / HDMI
 - 2 Moniteurs dual 8 "
 - Moniteur 15,6" Ultra HD 12G-SDI
 - Mosaïque d'images 16 sources Ultra HD
 - Enregistreur HD Hyperdeck Studio Pro sur 2SS
 - Générateur de synchro SD/HD 6 sor&es
 - 3 Pieds caméra MANFROTTO
 - Onduleur AVHS400/410
 - 3 Tourets 50 m Caméra tourelle Panasonic
- 2 HDSDI / Data
 - Switch ethernet 8 ports POE
- Régie caméra PANA

le SHACK

LE GRAND SALON BIBLIOTHÈQUE



le SHACK

LE GRAND SALON BIBLIOTHÈQUE



le SHACK

LE GRAND SALON BIBLIOTHÈQUE



Le Grand Salon



Plongez dans un cadre historique au cœur des bibliothèques de l'ancienne maison d'édition Calmann-Levy. Cet espace de près de 200 m² est composé d'un restaurant au mobilier design et atypique et d'un bar habillé de turquoise et de cuivre rose.

Avec son patio, vous bénéficierez d'une hauteur sous plafond effet cathédrale (Ht 9m) et d'une grande verrière apportant une belle lumière. Tout autour, 4 salons peuvent être utilisés comme salles VIP, de production ou de maquillage.



Tarifs et équipements

Pack S : 1 Technicien + 1 Caméra

Tarif 1/2 journée	Tarif 1 jour (8h)
5 200 € HT	8 700 € HT

Équipement Pack S

- 1 ordinateur équipé de Vmix
- 1 régie Black Magic ATEM Mini
- 1 routeur 4G
- 1 caméra tourelle AWHE130 sur pieds
- 2 écrans de retour 32"
- 1 PC source
- 4 micros col de signe, HF main ou cravate
- 1 carte son
- 1 mixette Yamaha MG10
- 4 éclairages studio type panel LED

Pack M : 2 Techniciens + 2 Caméras

Tarif 1/2 journée	Tarif 1 jour (8h)
7 500 € HT	11 000 € HT

Équipement Pack M

- 1 ordinateur équipé de Vmix
- 1 régie Black Magic ATEM Mini
- 1 routeur 4G
- 2 caméra tourelle AWHE130 sur pieds
- 2 écrans de retour 32"
- 1 PC source
- 4 micros col de signe, HF main ou cravate
- 1 carte son
- 1 mixette Yamaha MG10
- 4 éclairages studio type panel LED

Pack L : 3 Techniciens + 3 Caméras

Tarif 1/2 journée	Tarif 1 jour (8h)
8 200 € HT	11 700 € HT

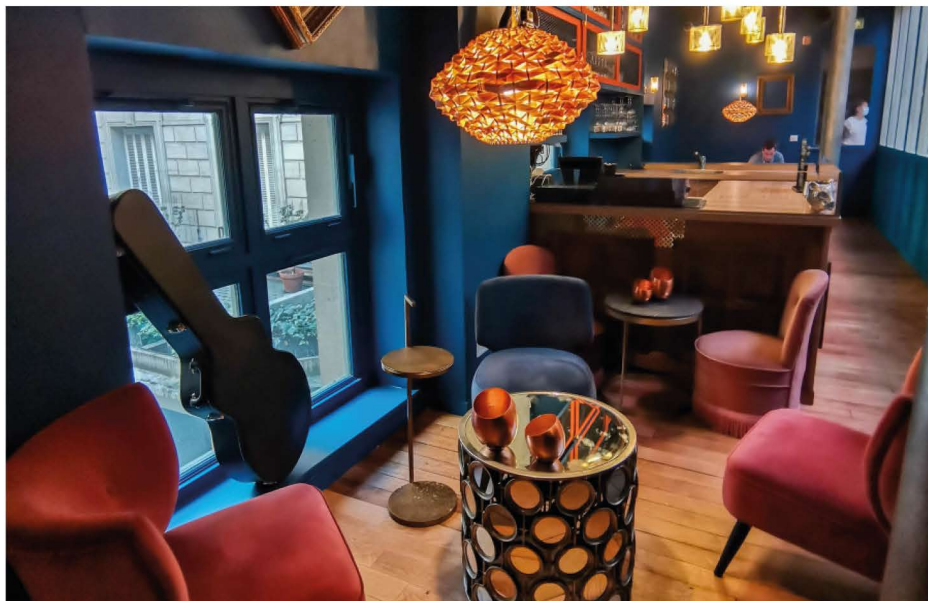
Équipement Pack L

- 1 régie Panasonic AVH410 et pupitre tourelle
- 3 caméras tourelles AWHE130 sur pieds
- 3 écrans de retour 32"
- 3 PC source
- 8 micros col de signe, HF main ou cravate
- 1 console Yamaha 16 voies
- 4 retour audio L ACOUSTICS 8X
- 2 enceintes de monitoring
- 1 centrale intercom 4 postes
- 2 écrans 55" de fond de scène
- 1 interface streaming Webpresenter
- 6 éclairages panel LED et douze BoxKolor



Photo : Julien Knaub

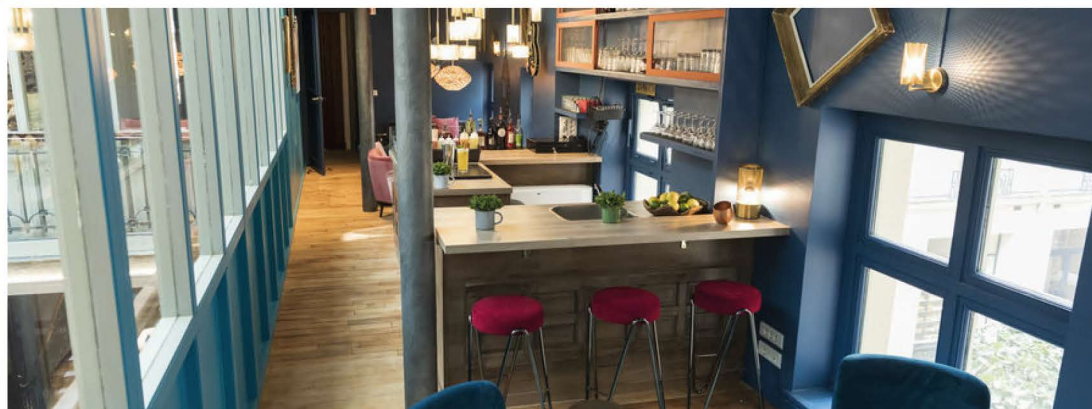
Bar Speakeasy Les Dieux Ont Soif



Au 1^{er} étage, franchissez la porte des Dieux Ont Soif et découvrez notre Speakeasy : ambiance cosy, guitares de blues et petites bougies sur les tables.

Ce décor unique, composé d'un bar à cocktails, de chaises hautes et de petites tables, sera parfait pour tourner des séries TV ou des interviews dans un cadre atypique au caractère résolument unique.

Disposant de 3 espaces distincts 2 salons et 1 bar, ce studio permet la captation de plusieurs séquences différentes ou d'une seule séquence évoluant dans les 3 espaces.



LES 2 STUDIOS SPÉCIAUX

Creative Lab George



La salle George est un Creative Lab pour encourager la créativité et la collaboration. Cette salle de 35 m² vous accueille avec des fauteuils Swiss Balls et un mobilier entièrement modulable pour y construire votre décor.

Organiser des workshops à distance est désormais possible. Vos équipes, sur place ou par écrans interposés, peuvent brainstormer ensemble en écrivant sur les murs ou sur l'écran dédié à cet effet.

Le Creative Lab rencontre un succès considérable pour des sessions Live de travail / brainstorming à distance et multi-équipes, mais aussi pour des films plus Corporates sur le travail collaboratif.

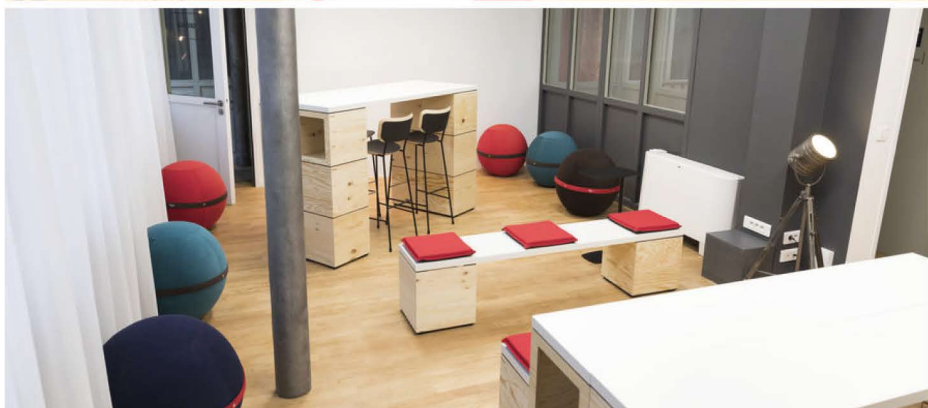


Photo : Julien Knaub

Tarifs et équipement

Pack S : 1 Technicien + 1 Caméra

Tarif 1/2 journée	Tarif 1 jour (8h)
3 000 €	4 100 €

Equipement Pack S

- 1 ordinateur équipé de Vmix
- 1 régie Black Magic ATEM Mini
- 1 routeur 4G
- 1 caméra tourelle AWHE130 sur pieds
- 2 écrans de retour 32"
- 1 PC source
- 4 micros col de signe, HF main ou cravate
- 1 carte son
- 1 mixette Yamaha MG10
- 4 éclairages studio type panel LED

Pack M : 2 Techniciens + 2 Caméras

Tarif 1/2 journée	Tarif 1 jour (8h)
5 300 €	6 400 €

Equipement Pack M

- 1 ordinateur équipé de Vmix
- 1 régie Black Magic ATEM Mini
- 1 routeur 4G
- 2 caméras tourelles AWHE130 sur pieds
- 2 écrans de retour 32"
- 1 PC source
- 4 micros col de signe, HF main ou cravate
- 1 carte son
- 1 mixette Yamaha MG10
- 4 éclairages studio type panel LED

Pack L : 3 Techniciens + 3 Caméras

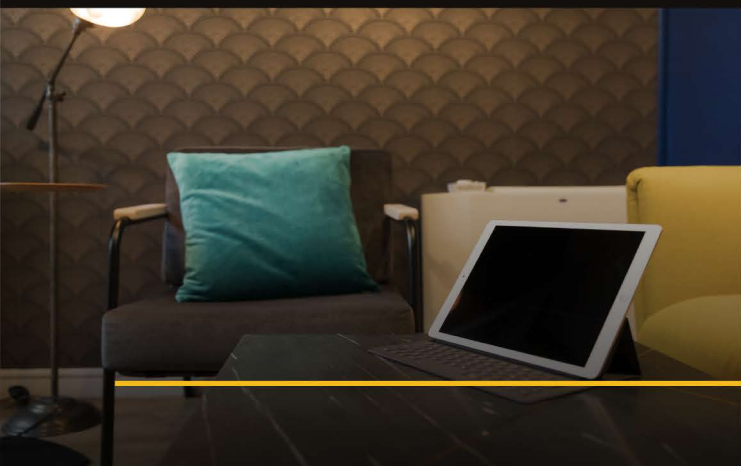
Tarif 1/2 journée	Tarif 1 jour (8h)
6 000 €	7 100 €

Equipement Pack L

- 1 régie Panasonic AVH410 et pupitre tourelle
- 3 caméras tourelles AWHE130 sur pieds
- 3 écrans de retour 32"
- 3 PC source
- 8 micros col de signe, HF main ou cravate
- 1 consol Yamaha 16 voix
- 4 retours audio LACOUSTICS X8
- 2 enceintes de monitoring
- 1 centrale intercom 4 postes
- 2 écrans 55" de fond de scène
- 1 interface streaming Webpresenter
- 6 éclairages panel LED et 12 BoxKolor

le SHACK

LES 11 STUDIOS DÉCO



LES 11 STUDIOS DÉCO

Salle Théophile



Une ambiance cosy vous attend dans le salon Théophile : un vrai feu de cheminée, des grands rideaux, un canapé et des fauteuils confortables.

Avec l'aide de vos 2 techniciens, vous pourrez enregistrer vos webinars, vos présentations produit ou vos interviews comme à la maison.

**Profitez vite de cette Offre Découverte
valable jusqu'au 30 janvier 2021**



LES 11 STUDIOS DÉCO

Alphonse



Ici c'est plutôt Rock'n'roll !

Ses fauteuils, son canapé et ses guitares au mur apporteront une touche originale et musicale à votre événement et ne laisseront pas vos invités indifférents. Les couleurs vives et contrastées des murs et du mobilier donnent une énergie toute particulière à ce studio.

Ce décor conviendra tout particulièrement à des interviews, webinars et conférences dans l'univers des médias et de la musique.



Photo : Julien Knaub

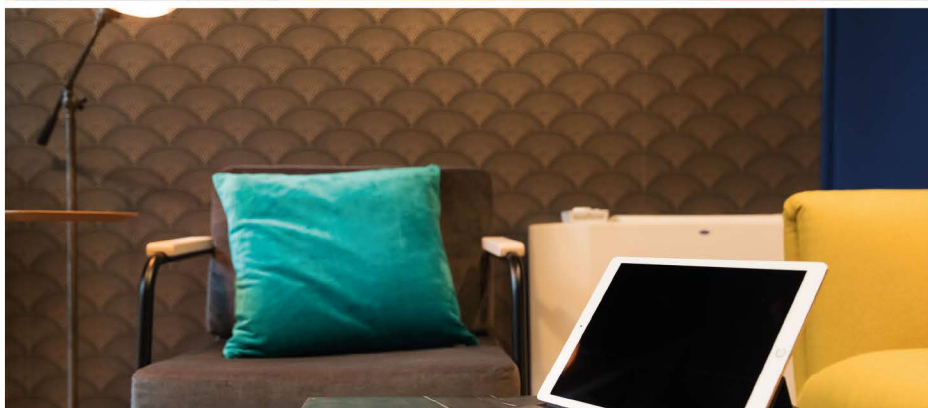
LES 11 STUDIOS DÉCO

Marcel



Conçu comme un petit salon d'enregistrement laissant une grande place à une ambiance conviviale, la salle Marcel est idéale pour l'enregistrement d'un débat d'idée entre invités.

Avec son canapé jaune et ses fauteuils ultra confort, la salle Marcel fera l'unanimité. Complété d'un écran TV de haute définition au mur, ce salon est parfait pour vos projets de webinars et interviews de 2 à 3 personnes.

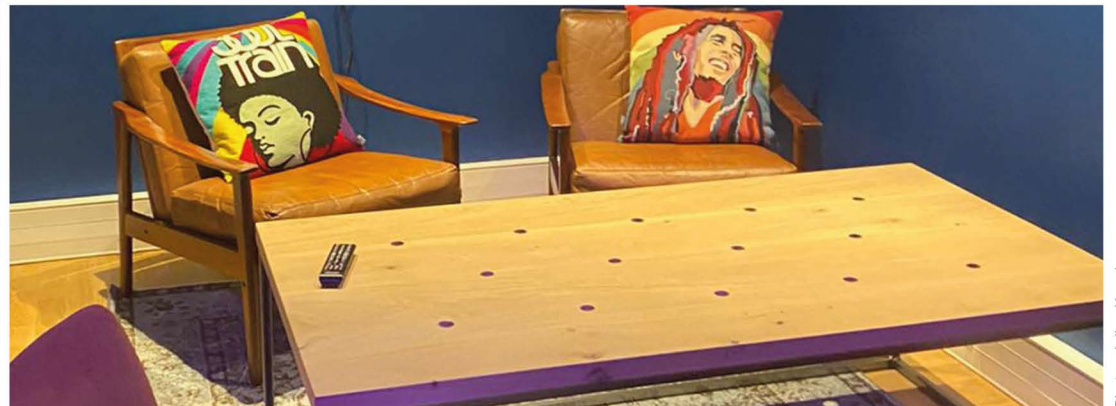


La Vie d'Artistes

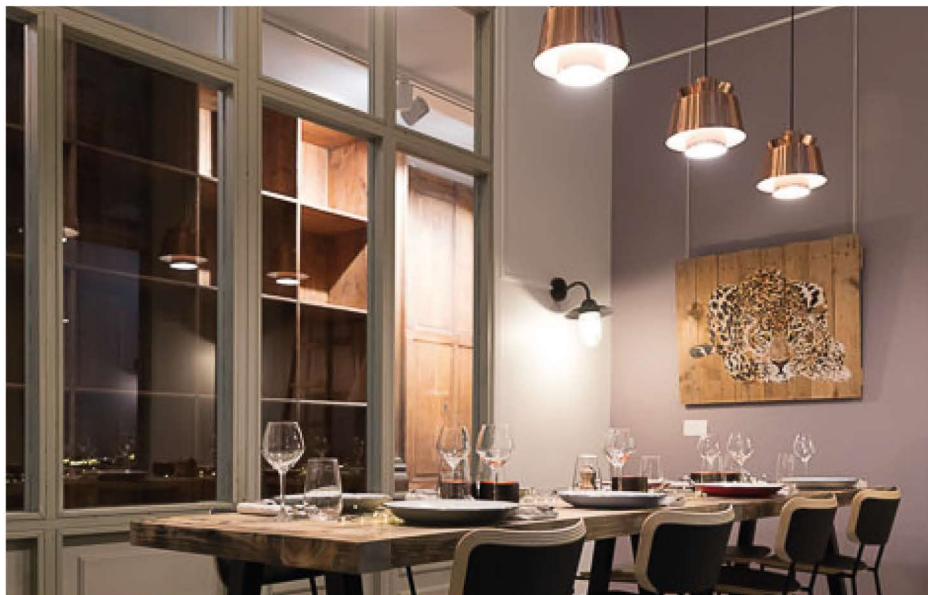


Lové dans un confortable fauteuil en cuir, vous apprécierez ce petit studio d'enregistrement et son univers podcast. Equipé d'un écran TV au mur, il est parfaitement adapté pour tous les types de tournages individuels ou en duo.

Cette salle rencontre beaucoup de succès pour son format épuré, en face à face et parfaitement adapté à des vlogs, webinars ou podcasts.



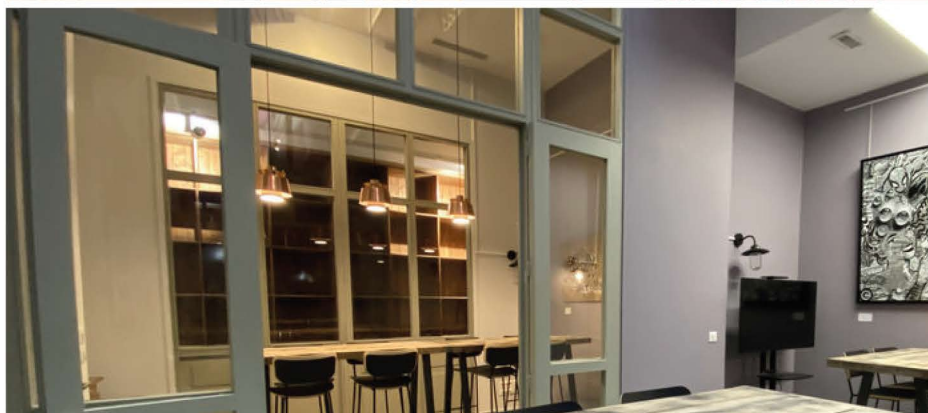
Le Perchoir



Plongez au coeur d'un atelier dans l'esprit industriel associant de grandes fenêtres vitrées à un mobilier tout de bois brut et de métal.

Équipé d'une table et de chaises hautes qui apportent une ambiance décontractée aux allures industrielles, le Perchoir peut s'agrandir grâce à son accès direct à la salle La Volière.

Cette combinaison de 2 salles permet d'avoir une salle de production directement rattachée au studio d'enregistrement. Le travail d'équipe en est d'autant plus efficace.



La Volière



La street artiste californienne Adèle a apporté à travers une fresque monumentale une touche onirique et colorée à cette salle.

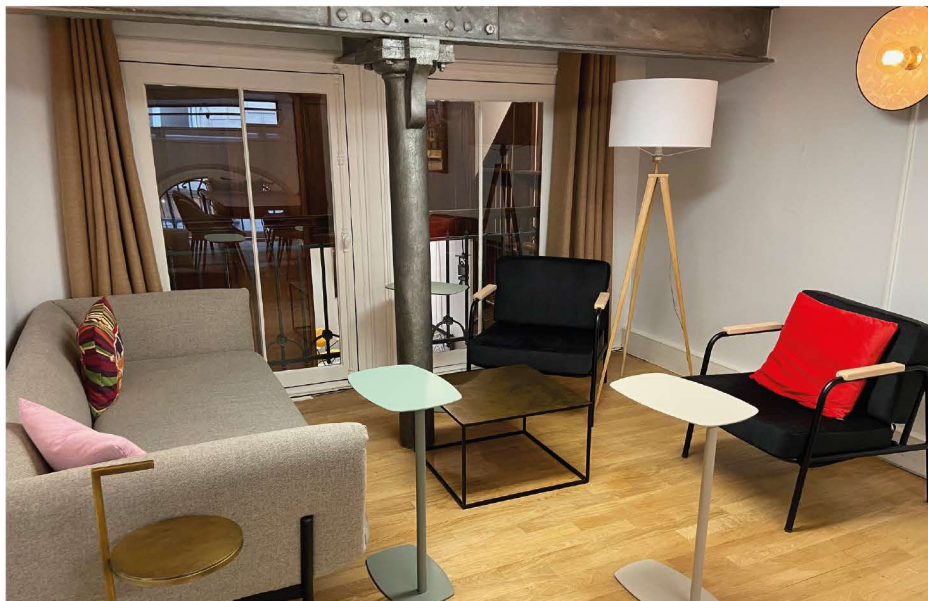
Entrez dans son univers animal et floral et surprenez vos audiences avec ce décor d'exception.

Comportant 2 tables de style industriel et avec un accès direct à la salle Le Perchoir, vous pourrez bénéficier d'un double espace idéal avec une salle de production pour vos équipes et avec un studio d'enregistrement pour votre événement.



Photo : Julien Knaub

Gustave



Avec sa structure Eiffel apparente, cette salle à la décoration épurée conviendra tout particulièrement à deux types de webinars : autour de sa longue table ou confortablement assis dans son canapé et ses fauteuils.

Une ambiance intime et réconfortante caractérise cette salle très prisée par les influenceurs et youtubeurs.

Cette salle au calme est souvent utilisée comme salle de production lors de tournages au Shack.



Photo : Julien Knaub

LES 11 STUDIOS DÉCO

Eiffel



La salle Eiffel est agencée comme un petit salon regroupant 8 fauteuils autour de 3 tables basses. La structure métallique Eiffel et les fenêtres intérieures donnant sur le grand salon bibliothèque ajoute au charme de ce studio.

Cette configuration mobilière particulière permet la création d'un studio idéal pour une conférence, un débat ou un webinar entre plusieurs invités.

Cette salle au calme est aussi régulièrement réservée comme salle de détente lors de longs tournages au Shack.

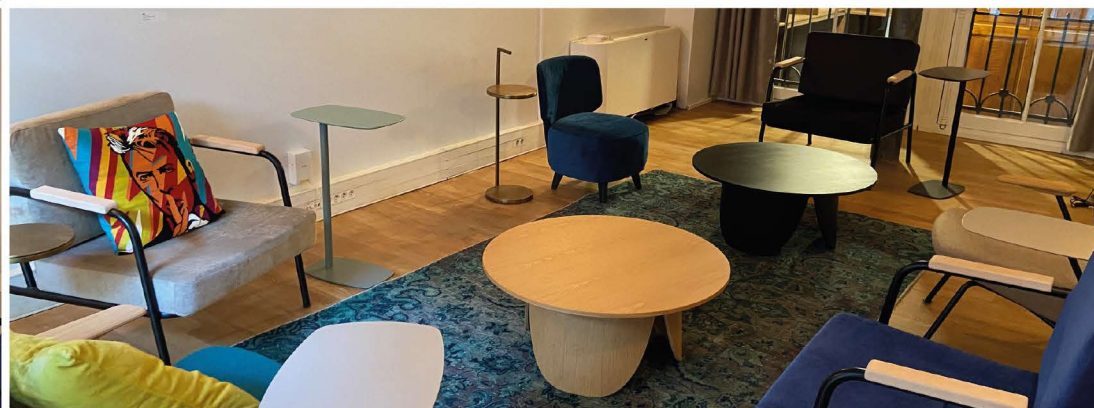
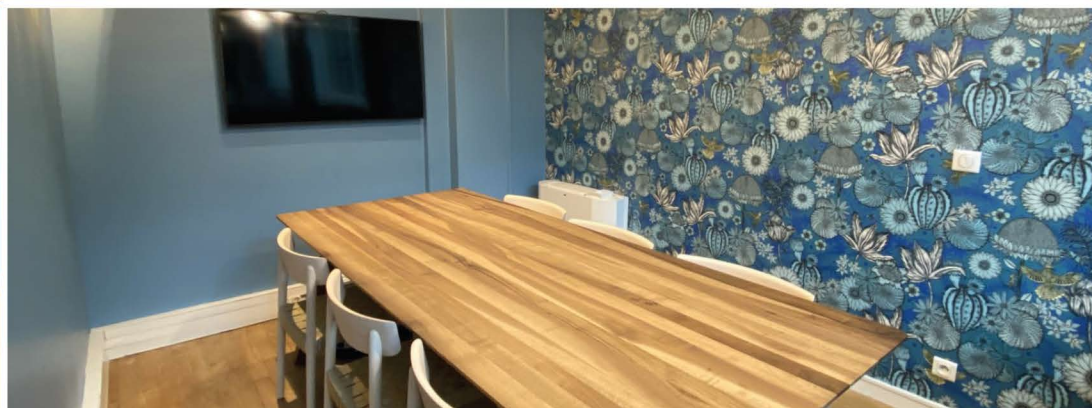


Photo : Julien Knaub

Anatole



Cette salle est volontairement épurée avec son papier peint végétal vert et bleu.

Grâce à sa longue table centrale, ce studio est particulièrement adapté à l'enregistrement de petits produits comme des bijoux et des accessoires de mode. Idéal pour faire de la captation en close-up de leurs fabrications.

La salle Anatole, aménagée de table et de chaises au design soigné, vous accueillera aussi pour travailler en équipe en pré et post production.

Le Shackstore



Le Shackstore est une salle lumineuse avec ses grandes fenêtres et ses 2 rangées de spots au plafond.

Grâce à ses 2 tables hautes et le grand comptoir surmonté d'une grille modulable (crochets, étagères, etc...), cette salle est toute trouvée pour vos lancements et vos films produits à destination de vos sites internet.

Elle est aussi très prisée par les Youtubers et influenceurs pour des sessions d'unboxing.

Comme son nom l'indique, c'est aussi un pop-up store où peuvent être exposés des produits innovants sélectionnés par les équipes du Shack.

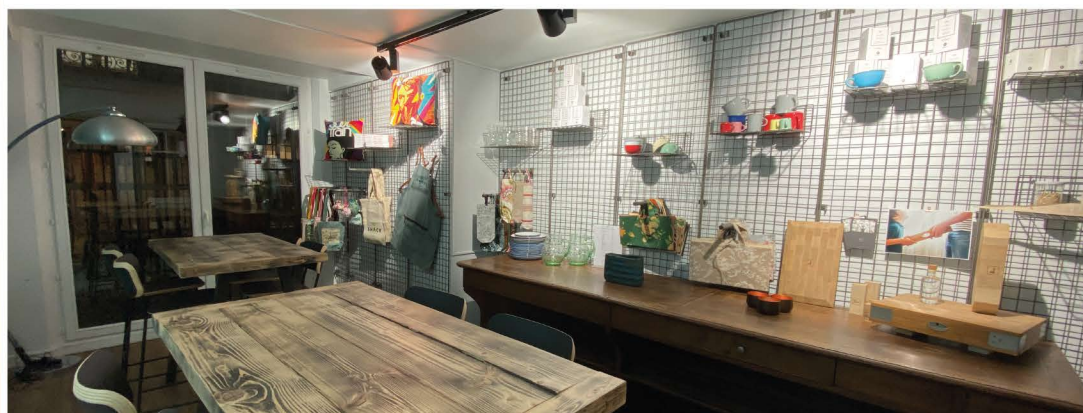


Photo : Julien Knaub

LES 11 STUDIOS DÉCO

La Dinning Room



Cette belle salle donnant sur le grand salon bibliothèque du Shack est équipée d'une longue table en chêne massif et d'une décoration épurée.

La Dinning Room sera idéale pour filmer une démonstration produit ou pour une réunion de travail.

Avec son accès direct restaurant bar, cette salle peut aussi servir de salle de production pour les équipes ou de salle VIP / maquillage pour vos invités.

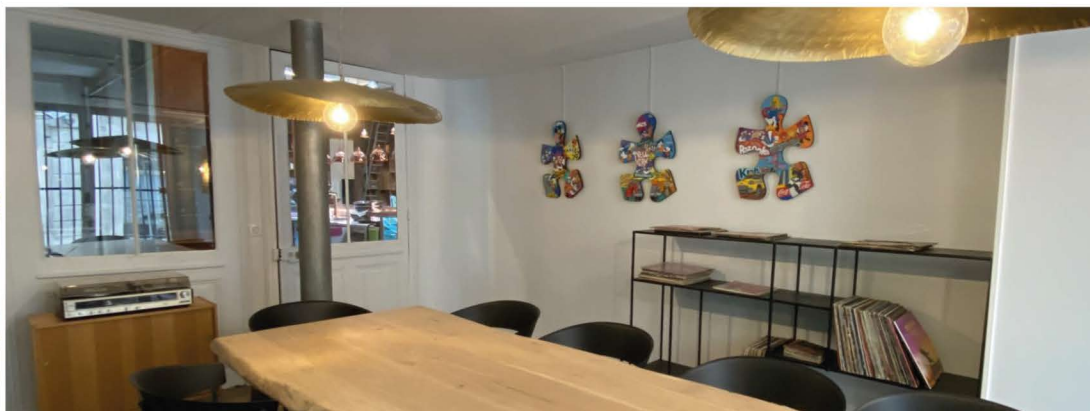
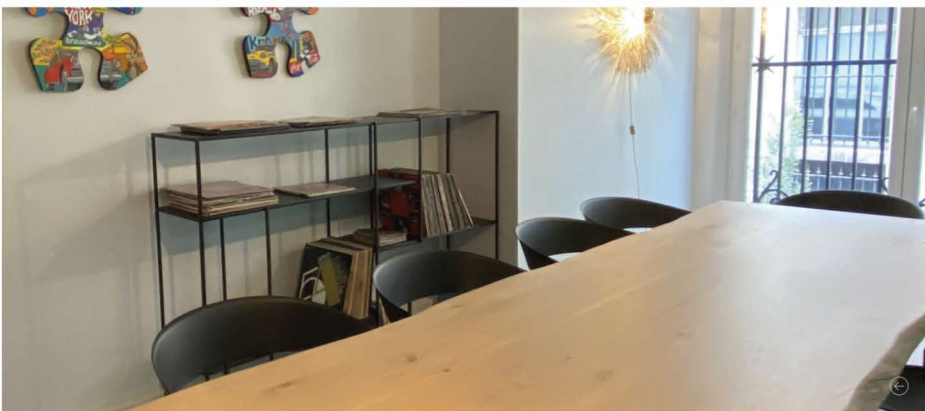


Photo : Julien Knaub

Tarifs et équipements

Pack S : 1 Technicien + 1 Caméra

Tarif 1/2 journée	Tarif 1 jour (8h)
2 600 € HT	3 500 € HT

Équipement Pack S

- 1 ordinateur équipé de Vmix
- 1 régie Black Magic ATEM Mini
- 1 routeur 4G
- 1 caméra tourelle AWHE130 sur pieds
- 2 écrans de retour 32"
- 1 PC source
- 4 micros col de signe, HF main ou cravate
- 1 carte son
- 1 mixette Yamaha MG10
- 4 éclairages studio type panel LED

Pack M : 2 Techniciens + 2 Caméras

Tarif 1/2 journée	Tarif 1 jour (8h)
4 700 € HT	5 600 € HT

Équipement Pack M

- 1 ordinateur équipé de Vmix
- 1 régie Black Magic ATEM Mini
- 1 routeur 4G
- 2 caméra tourelle AWHE130 sur pieds
- 2 écrans de retour 32"
- 1 PC source
- 4 micros col de signe, HF main ou cravate
- 1 carte son
- 1 mixette Yamaha MG10
- 4 éclairages studio type panel LED

Pack L : 3 Techniciens + 3 Caméras

Tarif 1/2 journée	Tarif 1 jour (8h)
5 500 € HT	6 400 € HT

Équipement Pack L

- 1 régie Panasonic AVH410 et pupitre tourelle
- 3 caméras tourelles AWHE130 sur pieds
- 3 écrans de retour 32"
- 3 PC source
- 8 micros col de signe, HF main ou cravate
- 1 console Yamaha 16 voies
- 4 retour audio L ACOUSTICS 8X
- 2 enceintes de monitoring
- 1 centrale intercom 4 postes
- 2 écrans 55" de fond de scène
- 1 interface streaming Webpresenter
- 6 éclairages panel LED et douze BoxKolor

LES QUESTIONS FRÉQUENTES

Quelles sont les conditions d'accueil ?

Les contacts physiques seront limités au staff technique, un accès indépendant pourra être aménagé. Votre équipe devra être équipée d'un masque de protection. Pour ceux qui n'auront pas de masques nous serons en mesure d'en proposer à la vente.

Puis-je venir avec mon équipe ?

Bien sûr, un espace dédié sera mis à votre disposition, avec table et chaises dans la limite des équipes liées au tournage. Au regard de la crise sanitaire, il nous faut limiter le nombre de personne dans le même espace. Pas d'accueil possible.

Dans quelle mesure puis-je personnaliser le rendu ?

Nos packages incluent une trentaine de fonds vidéo à votre disposition. Nous pouvons personnaliser sur devis les vidéos selon votre besoin : insertion de mots clés, fenêtrage avec une source type Powerpoint / Keynote / vidéo (PiP).

Puis-je produire mon propre rendu ?

Bien sûr, il conviendra de se rapprocher de notre équipe technique afin de connaître les caractéristiques techniques pour produire le contenu dans les bonnes résolutions, fréquence, codec, etc...

Comment puis-je interagir avec mon audience ?

Dans le cas d'une captation et retransmission live, vous pourrez interagir avec votre audience via notre logiciel d'interactivité. Un modérateur doit être désigné dans votre équipe afin de réceptionner les retours, les trier et les transmettre au présentateur en plateau ou dans la diffusion vidéo.

Quelle est le livrable ?

Dans le cas d'une retransmission live, une copie de cette vidéo vous sera remise sur un disque dur. Dans le cas d'un différé, vous recevrez sur disque dur un montage de l'ensemble des scènes captées avec un minimum d'habillage que nous aurons déterminé ensemble (logo, animation logo, etc...).



le
SHACK
— live —

Mathilde TIGNON
Tél : 06 35 24 30 91 - mathilde@leshack.fr