



lichtline



Sparen Sie:

15%

bei Material
und Einbau

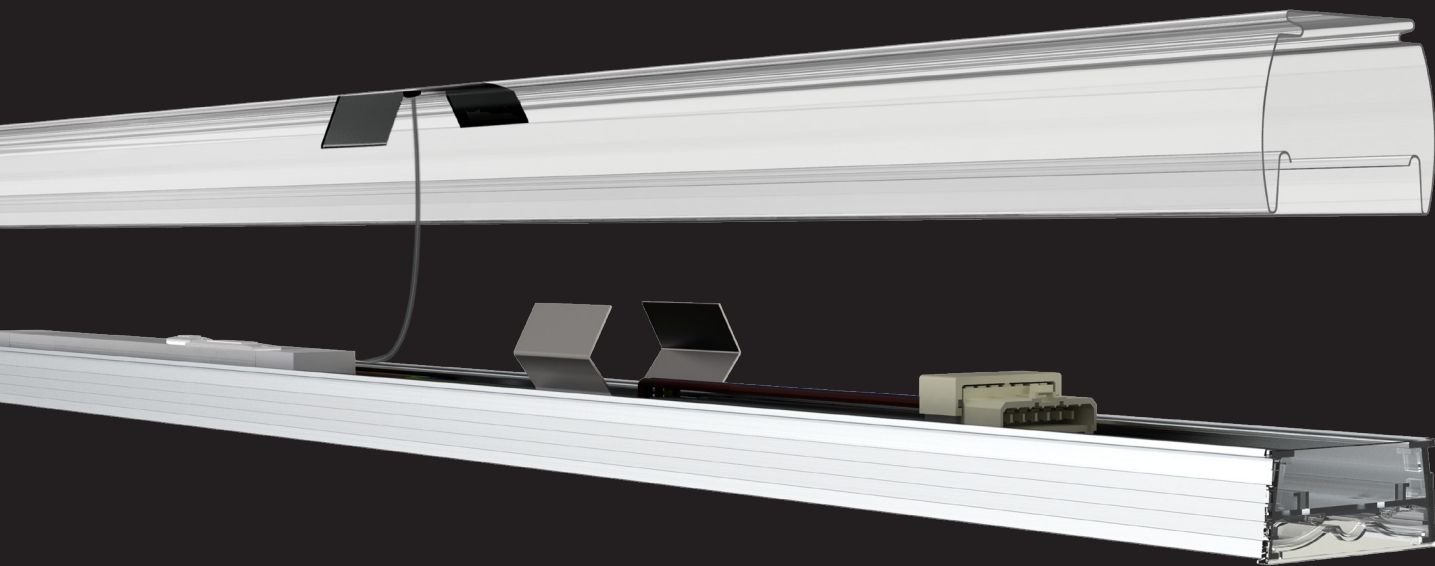
und
bis zu

50%

für die Bau-
begleitung

**JETZT BAFA-FÖRDERUNG FÜR
IHRE BELEUCHTUNG SICHERN**

Es lohnt sich mehr denn je auf erneuerbare Energien umzusteigen!



BUNDESFÖRDERUNG FÜR DEN EINSATZ ENERGIEEFFIZIENTER BELEUCHTUNGSSYSTEME

Förderzeitraum 01.01.2021 - 31.12.2030

Seit dem 01. Januar 2021 wird die Umstellung auf energieeffiziente Beleuchtung durch das Bundesamt für Wirtschaft und Ausfuhrkontrolle (BAFA) gefördert. Das neue Förderprogramm „Bundesförderung für effiziente Gebäude (BEG)“ belohnt den Austausch einer alten Beleuchtungsanlage mit bis zu 15% für Einzelmaßnahmen und bis zu 50% für die Baubegleitung. Damit lohnt sich die Umstellung auf eine energieeffiziente Beleuchtung gleich mehrfach.

- Investitionskosten in Bestandsbauten lassen sich spürbar senken.
- Deutliche Energieeinsparungen sind möglich.
- Verringerung der CO2 Belastungen.

Damit auch Sie die Fördermittel optimal nutzen können, stehen wir von lichtline Ihnen mit Rat und Tat zur Seite und unterstützen Sie bei Ihrer Antragsstellung.

SO FUNKTIONIERT'S...

WER WIRD GEFÖRDERT?

- Unternehmen, einschließlich Einzelunternehmer und kommunale Unternehmen
- Wohnungseigentümergeinschaften und Wohnungsbaugenossenschaften
- Gemeinnützige Organisationen einschließlich Kirchen
- Privatpersonen und freiberuflich Tätige
- Kommunale Gebietskörperschaften, kommunale Gemeinde- und Zweckverbände, sowie rechtlich unselbstständige Eigenbetriebe von kommunalen Gebietskörperschaften
- sonstige juristische Personen

WELCHE VORRAUSSETZUNGEN MÜSSEN ERFÜLLT WERDEN?

- In das Projekt muss ein Energieeffizienz-Experte eingebunden werden.
- Das Investitionsvolumen muss mindestens 2.000 Euro (netto) betragen.
- Die Systemlichtausbeute muss mindestens 140 Lumen je Watt bei LED-Lichtbandleuchten und/oder 120 Lumen je Watt bei allen anderen Beleuchtungssystemen betragen.
- Der Lichtstromerhalt muss für LED-Leuchten mindestens L80 bei 50.000 Betriebsstunden betragen.

WIE GEHT ES WEITER?

- Wir beraten Sie vor Ort.
- Sie benötigen einen Kostenvoranschlag eines ausführenden Unternehmens.
- Sie benötigen eine Technische Projektbeschreibung von einem Energieeffizienz-Experten.
- Sie füllen das Antragsformular der BAFA aus.



Vorraussetzungen erfüllt



Unterlagen und Formulare zusammengestellt



Antrag versendet



Geld gespart

lichtline GmbH
Weiherstraße 25
95448 Bayreuth

fon + 49 (0) 921 5073789 - 10
fax +49 (0) 921 5073789 - 29
info@lichtline.com

www.lichtline.com



WIR SIND FÜR SIE DA:

auf www.lichtline.com finden sie alle Informationen zur BAFA-Förderung

Gestaltung & Inhalt:

lichtline GmbH

Quelle: www.bafa.de

Bildmaterial:

lichtline GmbH

www.mclubber.ru