



led light profession

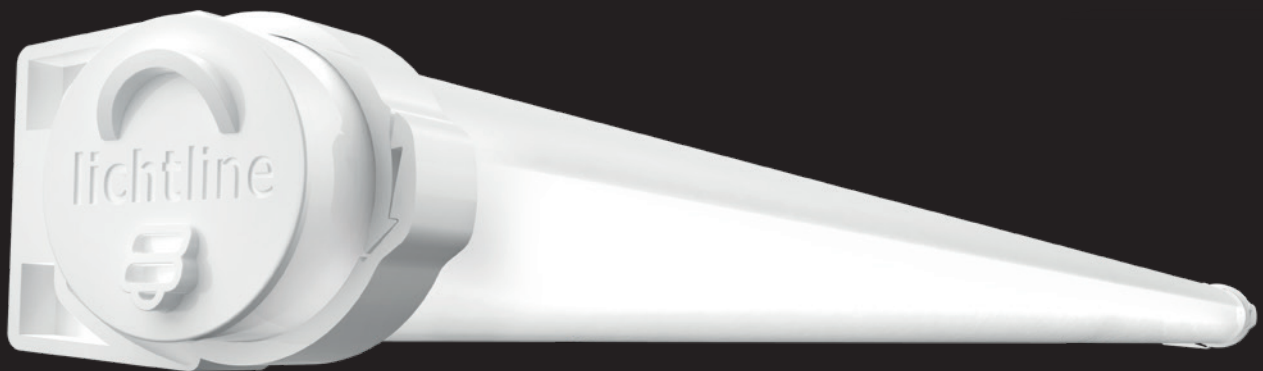


powered by

**REHAU**<sup>®</sup>

LED Hochresistenz-Leuchte

# 7PROOF



Die Hochresistenz-Leuchte für grenzenlose Einsatzfreiheit in anspruchsvollen Industrieanwendungen. Verschiebt die Grenzen des Unmöglichen.



# 7PROOF

Wie viel sollte eine moderne Leuchte aushalten können? 7PROOF ist die Antwort auf diese Frage. In Kooperation mit dem Polymerspezialisten Rehau AG & Co. KG haben wir eine LED Hochresistenz-Leuchte mit der Schutzart IP69 entwickelt, die hohe Lichtqualität mit mechanischer, thermischer und chemischer Beständigkeit gegen Ammoniak, Hochdruckreiniger, Schwefel, Aerosole, Desinfektionsmittel, Staub und erhöhte Umgebungstemperaturen bis zu 50°C in einem innovativen Produkt vereint. Neben der Mediendichtheit zeichnet sich die 7PROOF durch eine homogene Abstrahlcharakteristik und schnelle Montage aus. Sie ist um 360° drehbar und ermöglicht Ihnen bei jeder Decken- und Wandmontage eine frei einstellbare Abstrahlrichtung.

**IP69**  
Schutzart

**Ø 48 mm**  
Durchmesser

**150 lm/W**  
Lumen pro Watt

**6.000 lm**  
Lichtleistung

einsetzbar bis  
**50 °C**  
Umgebungstemperatur

weniger als  
**60 s**  
Montagedauer

Land-/ Tierwirtschaft  
Reifenproduktion und -lagerung  
Kühl-/ Feuchträume  
Abfallentsorgung/Kläranlagen  
Lebensmittelindustrie

## Lichtqualität

durchdachtes Design

Mit der umlaufenden PMMA-Abdeckung wird eine homogene Abstrahlcharakteristik begünstigt.

höchste

Materialkompetenz



powered by

**REHAU**<sup>®</sup>



begrenzte Oberflächentemperatur

## D-Kennzeichnung

für feuergefährdete Betriebsstätten

## IP69

7PROOF trotz anspruchsvollsten Einsatzgebieten und ist für maximale Belastungen entworfen worden. Sie ist nicht nur wasserdicht und stoßfest, sondern auch gegen Chemikalien bestens geschützt.

Maximaler Schutz dank

## 7 Resistenzen gegen:

### Ammoniak

Für den Einsatz in der Landwirtschaft

### Aerosole

Für den Einsatz in chemisch belasteten Umgebungen

### Hitze

Für den Einsatz bei erhöhter Temperatur

### Desinfektionsmittel

Für den Einsatz in Krankenhäusern

### Staub

Für den Einsatz unter Partikelbelastung

### Schwefel

Für den Einsatz in der Gummiherstellung

### Wasser

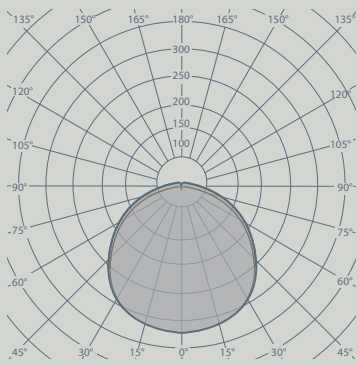
IP69 - widersteht den anspruchsvollen Reinigungsmethoden in der Lebensmittelindustrie



**MADE IN GERMANY**



## Lichtverteilungskurve



7PROOF

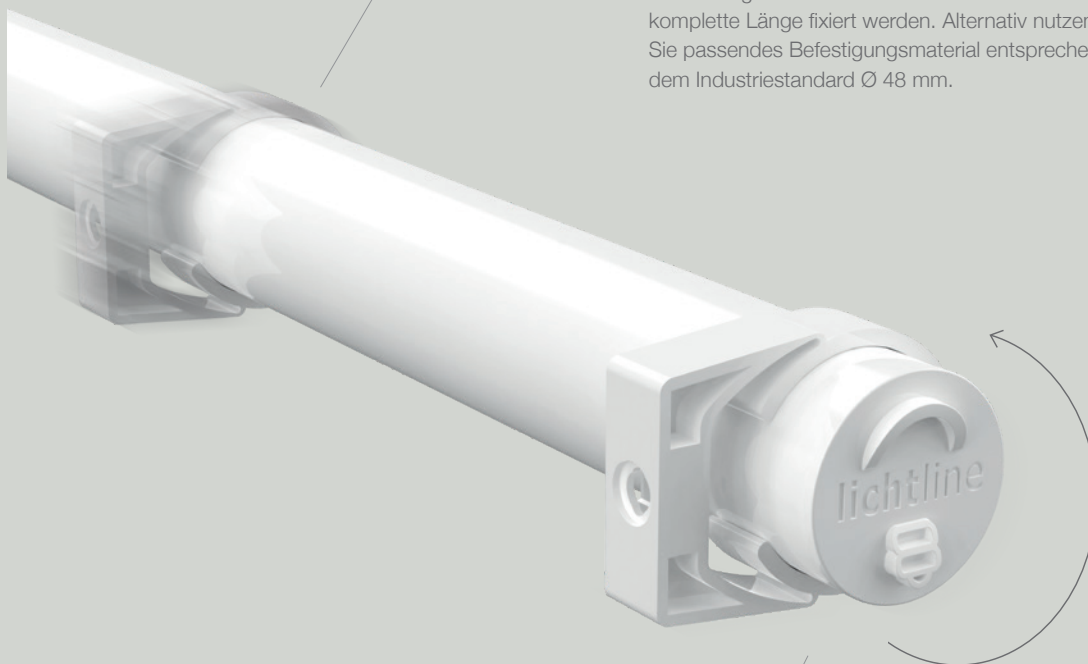
## Variable Montage

Schnellmontage

### Quick-Snap-Clips

unschlagbar flexibel

Dank der Befestigungsklammern aus Edelstahl ist eine einfache und schnelle Montage an Wand und Decke möglich. Vorhandene Bohrlöcher können zur Montage verwendet und die Leuchte über die komplette Länge fixiert werden. Alternativ nutzen Sie passendes Befestigungsmaterial entsprechend dem Industriestandard  $\varnothing 48$  mm.



Drehbar um 360°

Abstrahlrichtung

frei einstellbar

Bei Fragen zu Montagehöhe und Projektrealisierung kontaktieren Sie unseren Lichtplanungsservice.

## VARIANTEN\*

### 7PROOF 1400PM

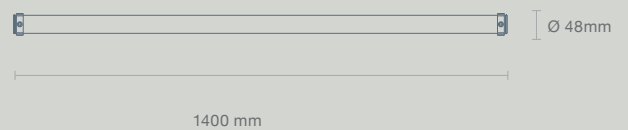
Artikelnummer	821450400038
Schutzart	IP69
Leistungsaufnahme	40 W
Energieverbrauch	40 kWh/1.000 h
Farbtemperatur	5000 K
Nennabstrahlwinkel	130°
Nutzlichtstrom	6.000 lm
Lumen pro Watt	150 lm/W
Gewicht	0,8kg
Dimmbar	nein
Energieeffizienzklasse	A++
Länge	1400 mm
Montage	Quick-Snap-Clips**

\* weitere Varianten für andere Einsatzgebiete sind auf Anfrage verfügbar.

\*\* standardmäßig werden V2A-Edelstahlclips mitgeliefert. Optional sind auf Anfrage auch Kunststoffclips erhältlich - je nach Anwendung.

## TECHNISCHE DATEN

Eingangsspannung	220 - 240 V AC / DC
Gewicht	0,8 kg
Farbkonsistenz	< 5 SDCM
Farbtemperatur	5000 K
Schaltzyklen bis Ausfall	> 500.000
Betriebstemperatur	-25° bis +50° C
Lebensdauer	>50.000h [L80,B10]
Kabellänge	integrierte 2 m Anschlussleitung 2x 0,75 mm <sup>2</sup>



lichtline GmbH  
Weierstraße 25  
D - 95448 Bayreuth

fon +49(0)921 / 5 07 37 89 - 10  
fax +49(0)921 / 5 07 37 89 - 29  
vertrieb@lichtline.com

[www.lichtline.com](http://www.lichtline.com)



Ihr **lichtline** Premium-Partner



D-A-CH  
**VERTRIEBSNETZ**