



Produkthandbuch 



NeaLUX

Inhaltsverzeichnis

1. Vorwort	3
2. Sicherheitshinweise	3
3. Symbolerklärung	4
4. Lieferumfang	4
5. Installation – Hinweise	5
6. Installation – Montage	6
7. Installation – Elektrischer Anschluss	8
8. EG – Konformitätserklärung	9
9. Wartung / Entsorgung	12
10. Kundenservice	12

1. Vorwort

Achtung

Bitte lesen Sie das Produkthandbuch sorgfältig durch, bevor Sie dieses Produkt verwenden.

Bitte bewahren Sie das Handbuch für späteres Nachschlagen auf.

Weitere technische Informationen sowie Datenblätter finden Sie auf unserer Website unter www.lichtline.com.

Urheberrecht

Der Inhalt dieses Handbuches ist urheberrechtlich geschützt. Jede gewerbliche Nutzung seines Inhalts durch eine Organisation oder natürliche Person ist ohne Zustimmung der lichtline GmbH strengstens verboten.

Haftungsausschluss

Bei nachträglichen Veränderungen an der Leuchte oder durch unsachgemäßen Gebrauch erlischt jeglicher Anspruch auf Gewährleistung gegenüber der lichtline GmbH.

Die lichtline GmbH übernimmt keine Haftung für direkte oder indirekte Schäden, die durch den unsachgemäßen Betrieb oder der unsachgemäßen Verwendung dieses Produkts entstehen.

Im Hinblick auf die ständige Verbesserung des Produkts behält sich die lichtline GmbH das Recht vor, die Produktspezifikation zu ändern.

2. Sicherheitshinweise

Die Sicherheit der Leuchte ist nur bei ordnungsgemäßer Installation und Wartung sowie bestimmungsgemäßer Verwendung gewährleistet. Im Falle einer Veränderung der Leuchte oder einer bestimmungsfremden Verwendung droht Lebens- oder Brandgefahr durch einen Stromschlag oder Kurzschluss.

Nicht aus kurzem Abstand direkt in die Lichtquelle blicken.

Die Lichtquelle dieser Leuchte ist nicht ersetzbar. Falls die Lichtquelle ersetzt werden muss, ist die komplette Leuchte zu ersetzen.

Halten Sie die Leuchte fern von starken elektromagnetischen Strahlungsquellen und sorgen Sie für einen ausreichenden Schutz gegen Blitzschlag.

Die Zugbelastbarkeit der Leuchte muss gemäß EN 60589-1 an jedem Aufhängepunkt mit dem 5-fachen der Masse plus Eigengewicht geprüft und sichergestellt werden.

3. Symbolerklärung

 <p>Die CE-Kennzeichnung ist eine Selbsterklärung des Herstellers, dass das Produkt den EU-weit harmonisierten Vorschriften entspricht.</p>	 <p>Schutzisolierung (Schutzklasse II)</p>
 <p>Leuchte mit begrenzter Oberflächentemperatur, geeignet für den Einsatz in feuergefährdeten Betriebsstätten.</p>	 <p>Einstellbar per DIP- bzw. Schiebeschalter</p>
 <p>Schutz gegen Eindringen von festen Fremdkörpern ($\varnothing > 1 \text{ mm}$)</p> <hr/> <p>Kein Schutz vor eindringendem Wasser</p>	 <p>Stoßfestigkeitsgrad Das Gehäuse hält einer Schlagenergie von mindestens 0,35 Joule stand.</p>
 <p>Verwendung nur in trockenen Innenräumen.</p>	

4. Lieferumfang

Bitte prüfen Sie die Ware sorgfältig auf Vollständigkeit. Der Lieferumfang beinhaltet jeweils 1 Produkthandbuch.

NeaLUX	Optionales Zubehör	Artikelnummer
1 x NeaLUX		
1 x Befestigungsmaterial		

Verschiedene Versionen

NeaLUX	Versionen	Artikelnummer
NeaLUX	NeaLUX 1500	161540400133

5. Installation – Hinweise

Allgemeine Hinweise

- Montage, Installation und Wartung darf nur von einer qualifizierten Elektrofachkraft durchgeführt werden.
- Die Hinweise aus dem Handbuch sind bei der Montage der Leuchte zu beachten.
- Versuchen Sie nicht die Leuchte selber zu öffnen oder zu reparieren. Die Reparatur darf nur vom Hersteller durchgeführt werden.
- Bei Feststellung von Beschädigungen wenden Sie sich an Ihren zuständigen Fachhändler.

Montagehinweise

- Vor der Montage ist die Tragfähigkeit der Decke und Befestigungselemente sicherzustellen.
- Von der Decke abgehängte Produkte müssen mit einem Sicherheitsseil, o.ä. gesichert werden.
- Der Einbau der Leuchte in einem geschlossenen Gehäuse ist untersagt.
- Fernhalten von Hitze und Vibrationsquellen, sowie Vermeidung des Kontaktes mit jeglichen korrosiven Chemikalien.

Betriebshinweise

- Betrieb darf nur innerhalb des angegebenen Spannungsbereichs erfolgen.
- Betrieb und Lagerung müssen innerhalb der Nenntemperatur erfolgen.
- Verwendung bei beschädigtem Gehäuse ist untersagt. Gebrochene Schutzabdeckungen müssen umgehend ersetzt werden.

Anschlusshinweise

- Vor der Erstinstallation und jedem Austausch der Leuchte muss die Spannungsfreiheit festgestellt werden.
- Der elektrische Anschluss muss ordnungsgemäß, entsprechend allen geltenden Normen und Richtlinien erfolgen.
- Beschädigte äußere, flexible Leitungen dürfen ausschließlich vom Hersteller, seinem Servicevertreter oder einer vergleichbaren Fachkraft ausgetauscht werden.

6. Installation – Montage

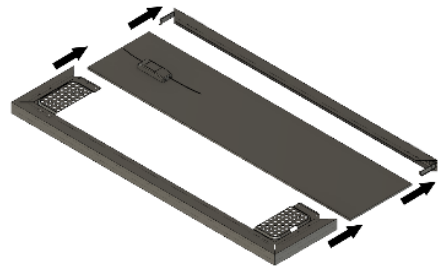
Treffen Sie alle nötigen Montage-/Demontagevorbereitungen bevor Sie mit folgenden Schritten beginnen.

Deckenmontage

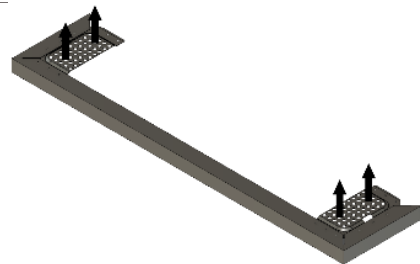
Schritt Erklärung

Veranschaulichung

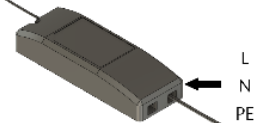
- 1 Entfernen Sie zuerst das Seitenteil des Rahmens und danach das Panel im Außenrahmen.



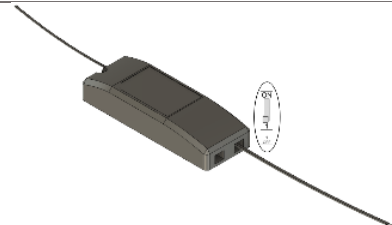
- 2 Montieren Sie den Außenrahmen an die Decke mit den für Sie passenden Löchern.



- 3 Schließen Sie die Leuchte wie in Punkt 7 beschrieben an.



- 4 Gewünschte Parameter am Vorschaltgerät einstellen.



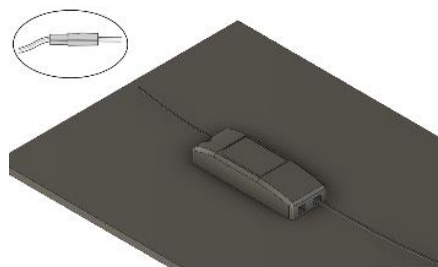
WARNUNG!
Gefährliche Spannungen!
Installation und Wartung nur von
Fachkräften ausführen lassen!

Deckenmontage [Fortsetzung]

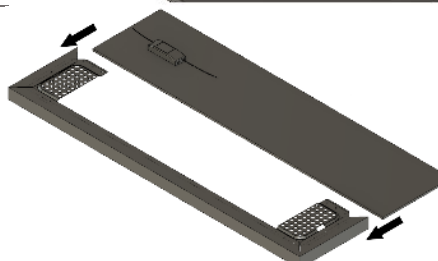
Schritt Erklärung

Veranschaulichung

- 5 Schließen Sie das Vorschaltgerät an das Panel der Leuchte per Anschlusskabel an.



- 6 Schieben Sie das Panel mit dem Treiber zurück in den Außenrahmen.

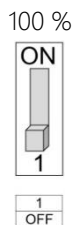


- 7 Klicken Sie das Seitenteil des Rahmens an den Außenrahmen.

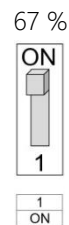


- 8 Inbetriebnahme der Aufbauleuchte.

Leistungs-Einstellungen



Werkeinstellung



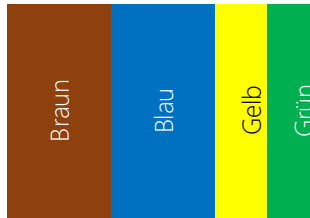
WARNUNG!
Gefährliche Spannungen!
Installation und Wartung nur von
Fachkräften ausführen lassen!

7. Installation – Elektrischer Anschluss

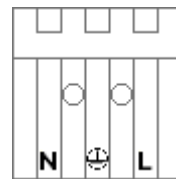
Leitungsbezeichnung

L N PE

Leitungsfarbe



Anschlussstecker



Anzahl der Leuchten pro Leitungsschutzschalter

	B10A	C10A	B16A	C16A
NealUX	13	22	21	36
1500				



WARNUNG!
 Gefährliche Spannungen!
 Installation und Wartung nur von
 Fachkräften ausführen lassen!

8. EG-Konformitätserklärung

EG-Konformitätserklärung

Hersteller

lichtline GmbH | Weiherstraße 25 | 95448 Bayreuth

Produktname

NealUX

Produktbezeichnung

LED-Aufbauleuchte in allen Ausführungen und Lichtfarben



Artikelnummern

16 15 40 40 01 33		

Die aufgelisteten Produkte entsprechen den Bestimmungen der unten gekennzeichneten Richtlinien – einschließlich deren zum Zeitpunkt der Erklärung geltenden Änderungen.

Niederspannungsrichtlinie – 2014/35/EU

- DIN EN 60598-1:2018
- DIN EN 60598-2-1:2018
- DIN EN 60598-2-2:2012
- DIN EN 60598-2-3:2011
- DIN EN 60598-2-4:2018
- DIN EN 60598-2-5:2016
- DIN EN 60598-2-22:2020
- DIN EN 60598-2-24:2014
- DIN EN 62560:2019
- DIN EN 62776:2015
- DIN EN 61347-1:2016
- DIN EN 61347-2-7:2020
- DIN EN 61347-2-13:2017
- DIN EN 62031:2020
- DIN EN 62471:2009
- DIN EN 62493:2016

EMV-Richtlinie – 2014/30/EU

- DIN EN 55015:2020
- DIN EN 61000-3-2:2019
- DIN EN 61000-3-3:2020
- DIN EN 61547:2019

RoHS-Richtlinie – 2011/65/EU

-

Ökodesign-Richtlinie – 2009/125/EG

-

Energieeffizienz-Richtlinie – 2012/27/EU

-

Produktsicherheitsrichtlinie – 2001/95/EG

-

Bayreuth, 01. April 2021


i. V. Marco Hübner, Leitung Technik

lichtline GmbH
Weiherstraße 25
D - 95448 Bayreuth
fon: +49(0)921 / 5 07 37 89 - 10
fax: +49(0)921 / 5 07 37 89 - 29
mail: info@lichtline.com

9. Wartung / Entsorgung

- Vergewissern Sie sich vor Wartungsarbeiten, dass der Strom abgeschaltet wurde.
- Verwenden Sie Wasser, evtl. in Verbindung mit einem umweltfreundlichen Reinigungsmittel, um die Abdeckung und das Gehäuse der Leuchte zu reinigen. Bitte verwenden Sie keine ätzenden Reinigungsmittel.
- Reinigen Sie die Abdeckung regelmäßig, um einen hohen Lichtstrom aufrechtzuerhalten.
- Verwenden Sie keinen Hochdruckreiniger zu Reinigung.



Entsorgen Sie Elektrogeräte nicht über den Hausmüll.

Gemäß der europäischen Richtlinie 2012/19/EU über Elektro- und Elektrogeräte und deren Umsetzung in nationales Recht müssen Verbrauchte Elektrogeräte getrennt, gesammelt und einer umweltgerechten Wiederverwertung zugeführt werden.

Der Eigentümer des Elektrogerätes ist alternativ, anstelle der Rücksendung, zur Mitwirkung bei der sachgerechten Verwertung im Falle der Eigentumsaufgabe verpflichtet. Das Altgerät kann hierfür auch einer Rücknahmestelle überlassen werden, die eine Beseitigung im Sinne des nationalen Kreislaufwirtschafts- und Abfallgesetzes durchführt. Nicht betroffen sind den Altgeräten beigefügte Zubehörteile und Hilfsmittel ohne Elektrobestandteile.

10. Kundenservice

lichtline GmbH
Abteilung Kundenservice
Weierstraße 25
D-95448 Bayreuth

Telefon: +49(0)921 / 5 07 37 89 – 90
Fax: +49(0)921 / 5 07 37 89 – 29
E-Mail: technik@lichtline.com



www.lichtline.com