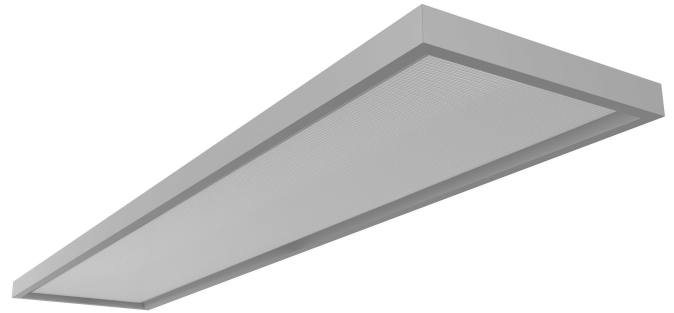


SORA



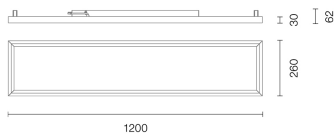
MERKMALE

- Blendfrei | UGR < 17, für ermüdungsfreies Arbeiten.
- Direkte und indirekte Beleuchtung für hohen Beleuchtungskomfort.
- Flickerfrei.
- DALI-Dimmung für komfortable Lichtregulierung.



PRODUKTEIGENSCHAFTEN

ABMESSUNGEN



LICHTTECHNIK

Abstrahlwinkel	110° 90°
Farbtemperatur	4.000 K
Farbtoleranz (MacAdam)	< 3 SDCM
Farbwiedergabe CRI (Ra)	> 80
Bemessungsspitzenlichtstärke	2.019 cd
LED-Anzahl	192
UGR-Wert	A++

LEISTUNG

Lichtausbeute	81 lm/W
Systemleistung	58 W
Leuchtenlichtstrom	700 lm 4.000 lm
Energieverbrauch	58 kWh / 1.000 h
Dimmbar	DIP-Schalter DALI

EIGENSCHAFTEN

Durchgangsverdrahtung	5 x 0,75 mm ²
Anschluss	Klemme 5-polig
Leistungsfaktor	> 0,90
Glühdrahtprüfung	—
Geeignet als Notleuchte	Nein
Modul per LSS* B10A	34
Modul per LSS* B16A	54
Modul per LSS* C10A	34
Modul per LSS* C16A	54
Schaltzyklen	> 500.000
Spannungsbereich AC	200 – 240 V AC/DC, 50/60 Hz

* LSS: Leitungsschutzschalter
Weitere Ausführungen werden auf Anfrage geprüft.

ABMESSUNG

L x B x H / Ø (H2)	1.200 x 260 x 30 (62) mm
Gewicht	5,7 kg

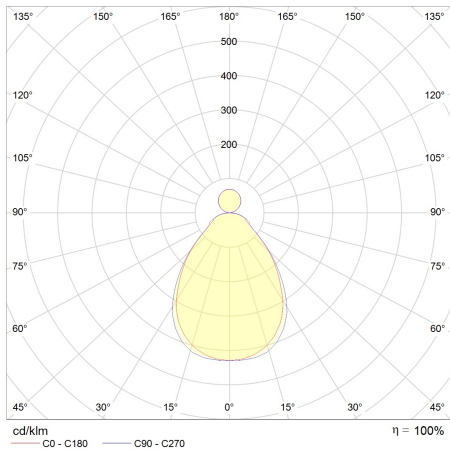
BELASTBARKEIT

Schutzklasse	I
Schlagfestigkeit	IK04
Schutzart	IP20
Garantie	5 Jahre
Lebensdauer	> 50.000 h [L80, B10]
UV-Beständig	Nein
Ungeschützter Außenbereich	Nein
Betriebstemperatur	-20 bis +45 °C
Lagertemperatur	-30 bis +60 °C
Einsatz im Lebensmittelbereich	Nein

MATERIAL

Abdeckung	Prismatisch
Gehäusewerkstoff	Aluminium & PC

LICHTVERTEILUNGSKURVEN



ZUBEHÖR

—

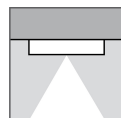
BESTELLÜBERSICHT

OfficeLUX SORA	
Artikelnummer	120340580087
EAN-Code	4260374015031

LIEFERUMFANG

1 x Befestigungsmaterial

MONTAGE



ENERGIELABEL

I lichtline GmbH
 II OfficeLUX SORA

Diese Leuchte enthält eingebaute LED-Lampen.

A++
A+
A
C
D
E

LED

Die Lampen können in der Leuchte nicht ausgetauscht werden.

874/2012