

ClickLUX

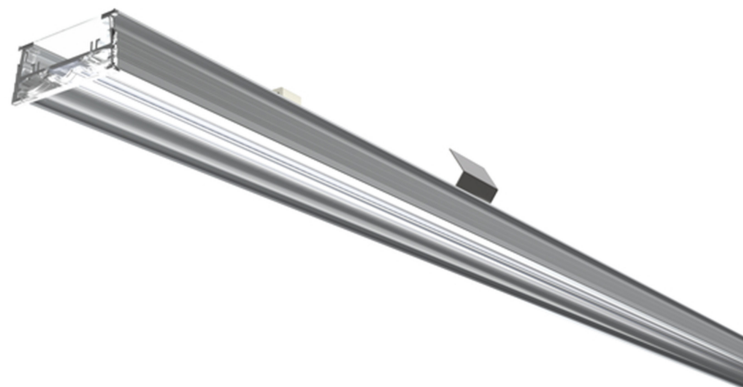
# RELIGHT 2.0

5000-90



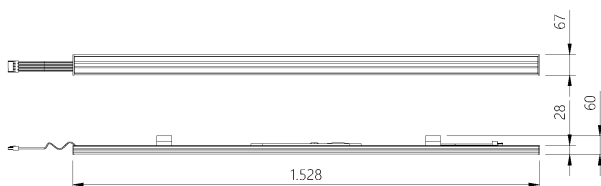
## MERKMALE

- Lichtband-Sanierungseinheit in nur 3 Clicks montiert.
- Kompatibel zu 80 % der handelsüblichen T5 | T8 Tragschienensystemen.
- Phase und Lichtintensität bei Montage per Schiebeschalter einstellbar (100 | 75 | 50 %).
- Flickerfrei und bruchsicher.
- IP40 im kompletten Lichtbandsystem.



## PRODUKTEIGENSCHAFTEN

### ABMESSUNGEN



### LICHTTECHNIK

Abstrahlwinkel	90°
Farbtemperatur	5.000 K
Farbtoleranz (MacAdam)	< 4 SDCM
Farbwiedergabe CRI (Ra)	> 80
Bemessungsspitzenlichtstärke	3.948 cd
LED-Anzahl	112
UGR-Wert	20,8 (quer) / 26,5 (längs) 100% 19,8 (quer) / 25,6 (längs) 75% 18,4 (quer) / 24,1 (längs) 50%

### LEISTUNG

Lichtausbeute	155 lm/W
Systemleistung	56   42   28 W
Leuchtenlichtstrom	8.700   6.550   4.350 lm
Energieverbrauch	56 kWh / 1.000 h
Dimmbar	Schiebeschalter

### EIGENSCHAFTEN

Durchgangsverdrahtung	4 x 1,5 und 1 x 2,5 mm <sup>2</sup>
Anschluss	Stecker   max. 7 x 2,5 mm <sup>2</sup>
Leistungsfaktor	> 0,90
Geeignet als Notleuchte	Ja
Modul per LSS* B10A	36
Modul per LSS* B16A	57
Modul per LSS* C10A	36
Modul per LSS* C16A	57
Schaltzyklen	> 500.000
Spannungsbereich AC	220 – 240 V AC, 50/60 Hz
Spannungsbereich DC	176 - 264 V DC

\* LSS: Leitungsschutzschalter  
Weitere Ausführungen werden auf Anfrage geprüft.

## ABMESSUNG

L x B x H / Ø (H2)	1.528 x 67 x 28 (60) mm
Gewicht	2,0 kg

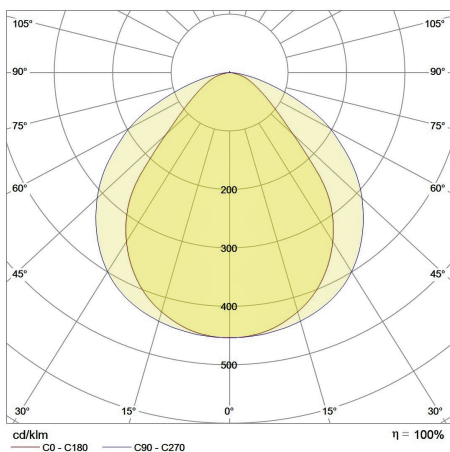
## BELASTBARKEIT

Schutzklasse	I
Schlagfestigkeit	IK05
Schutzart	IP40
Garantie	5 Jahre
Lebensdauer	> 50.000 h [L80, B10]
UV-Beständig	Bedingt
Betriebstemperatur	-25 bis +50 °C
Lagertemperatur	-30 bis +60 °C
Einsatz im Lebensmittelbereich	auf Anfrage

## MATERIAL

Abdeckung	Diffus
Gehäusewerkstoff	Aluminium & PC

## LICHTVERTEILUNGSKURVEN



## ZUBEHÖR

LEER	701500110090
Montageclip System 1	704833010007
Montageclip System 3	704833030009
Verbindungskabel	704793150004
Blindabdeckung universal	704796030034
Anschlusstecker	704794000005
Halteclip für Blindabdeckung	704796030038

## BESTELLÜBERSICHT

ClickLUX RELIGHT 2.0 5000-90	
Artikelnummer	701550560083
EAN-Code	4260374014867

## LIEFERUMFANG

1 x Produktaufkleber für Tragschiene

## MONTAGE

