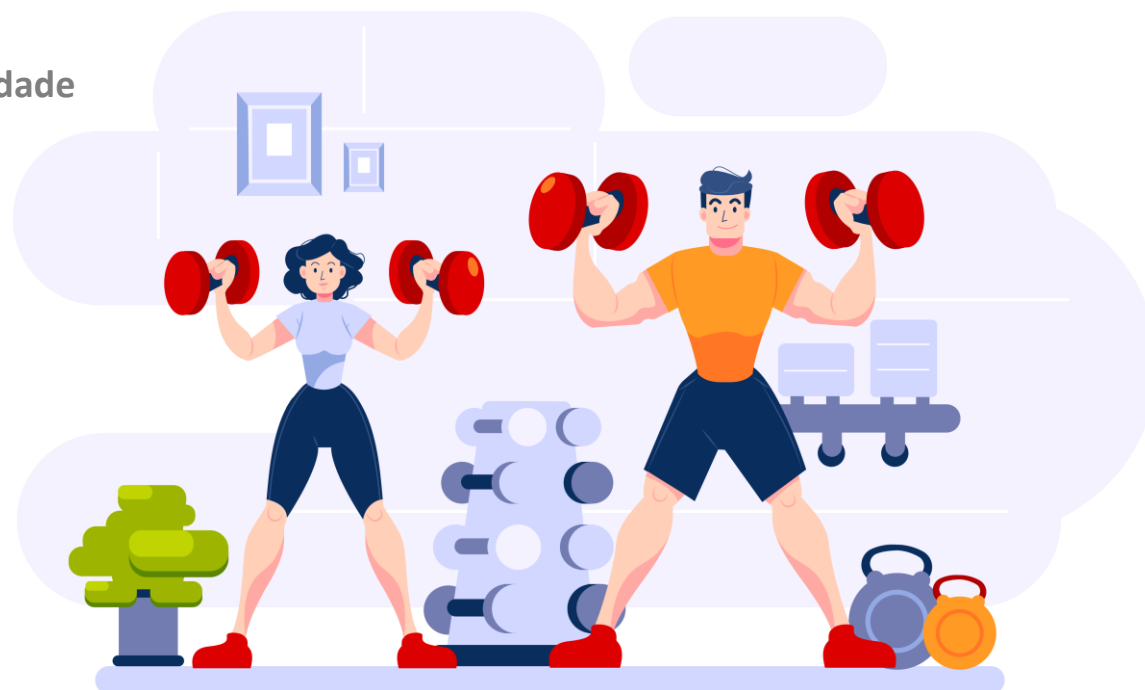


Talking about physical characteristics and personality traits

Como descrever pessoas fisicamente e suas características de personalidade



Para perguntar as **características de personalidade** de alguém, usamos a pergunta ***What's John like?***
E para descrever as características de personalidade de alguém, podemos dizer ***John is _____ (características).***

What's your English teacher like?

He's funny, patient and extroverted.



Essas são algumas características de personalidade que podemos usar para descrever alguém:

funny (*engraçado*)
calm (*calmo*)
patient (*paciente*)
kind (*gentil*)
responsible (*responsável*)
optimistic (*otimista*)
stubborn (*teimoso*)
creative (*criativo*)
shy (*tímido*)

***SE LIGA!**

SYMPATHETIC é um falso cognato e quer dizer “empático”, alguém que é solidário aos problemas dos outros. Para dizer que uma pessoa é simpática, dizemos **FRIENDLY**.



Para perguntar as **características físicas** de alguém, usamos a pergunta

What does John look like?

E para descrever as características de personalidade de alguém, podemos dizer

John is/has _____ (características).

What does your English teacher look like?

He's tall and thin. He has dark brown hair and green eyes.



Essas são algumas características físicas que podemos usar para descrever alguém:

ALTURA

He/she is...
tall (*alto*)
short (*baixo*)

**PESO**

He/she is...
overweight (*acima do peso*)
chubby (*gordinho*)
thin (*magro*)



OLHOS

He/she has ____ eyes.

dark/light brown (*castanho escuro/claro*)

green (*verde*)

blue (*azul*)



***OLHA A DICA!**

Para descrever o cabelo de alguém, devemos usar a seguinte sequência: forma + tamanho + cor

**CABELOS
FORMA**

He/she has ____ hair.
straight (*liso*)
wavy (*ondulado*)
curly (*encaracolado*)

**CABELOS
TAMANHO**

He/she has ____ hair.
long (*comprido*)
medium (*médio*)
short (*curto*)

**CABELOS
COR**

He/she has ____ hair.
dark/light brown
(*castanho escuro/claro*)
blond(e) (*loiro/loira*)



She has **straight long** dark brown hair.



Você sabia?

A palavra *blond* tem origem francesa e quer dizer *louro*, que tem, provavelmente, origem germânica, relacionado com o Latim *blundus*, que significa *amarelo*.





Quiz Challenge



<https://quizizz.com/join?gc=39178758>