




# Imperatives

Como dar ordens e instruções em inglês?



# Imperatives

Em que situações geralmente damos *ordens* e *instruções*?



Hey, Siri, **set** an alarm for 7p.m.



**Sit. Don't move.**  
**Be** quiet. Good boy!

# AFFIRMATIVE FORM

Hey, Siri, **set** an alarm at 7pm.



**Go** straight for two blocks and **turn** right.



**Sit. Be** quiet. Good boy!



**Open** the windows, please. It's hot in here.



# AFFIRMATIVE FORM

(**Vocative**, +) **verb in the base form** + complement

*Optional*

**Infinitive:**

to set  
to sit  
to **be**  
to open  
to go  
to turn

**Base form:**

set  
sit  
**be**  
open  
go  
turn

Na forma afirmativa do imperativo, o verbo é usado na sua “**base form**”, que é como o imperativo, mas sem o “to”.

**Vocative** (Vocativo) é a palavra que usamos chamarmos ou para nos dirigirmos a alguém.

Hey,, Siri, **set** an alarm at 7pm.

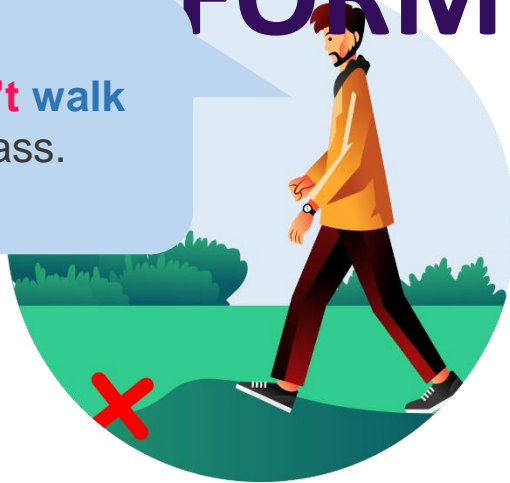
**Sit. Be** quiet.  
Good boy!

**Mom, open** the windows, please.  
It's hot in here.

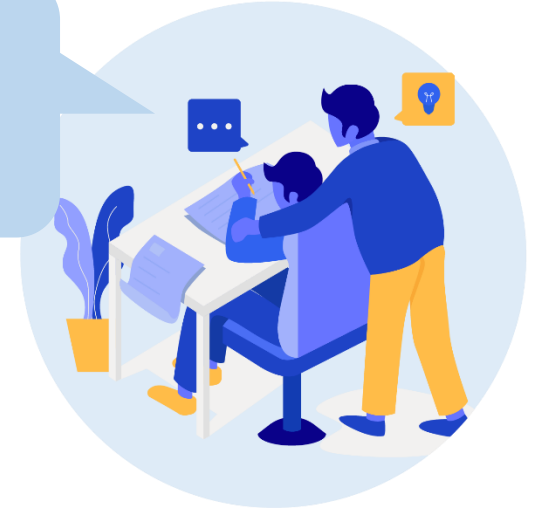
**Go** straight for two blocks and **turn** right.

# NEGATIVE FORM

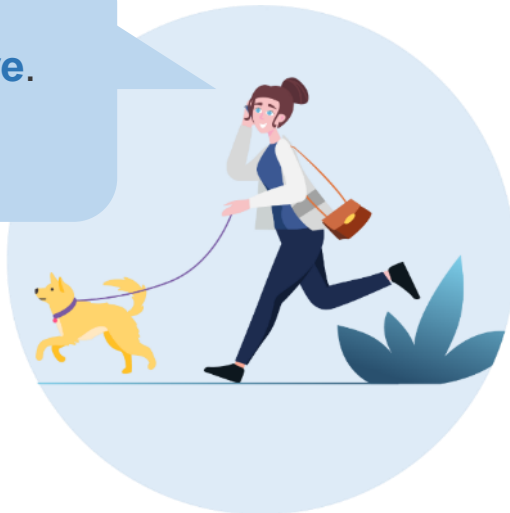
Please, **don't** walk on the grass.



**Don't** be late for next class.



Rex, **don't** move.  
Good boy!



**Kids, do not** scream!  
Please! I have a terrible headache.



# NEGATIVE FORM

(**Vocative**, +) **don't** + **verb in the base form** + complement

 *Optional*

Na forma negativa, usamos o **don't** (**do + not**) antes do verbo na sua **base form**.

Na **escrita formal**, ou quando queremos **ênfasis** a instrução ou comando, usamos **do not**.

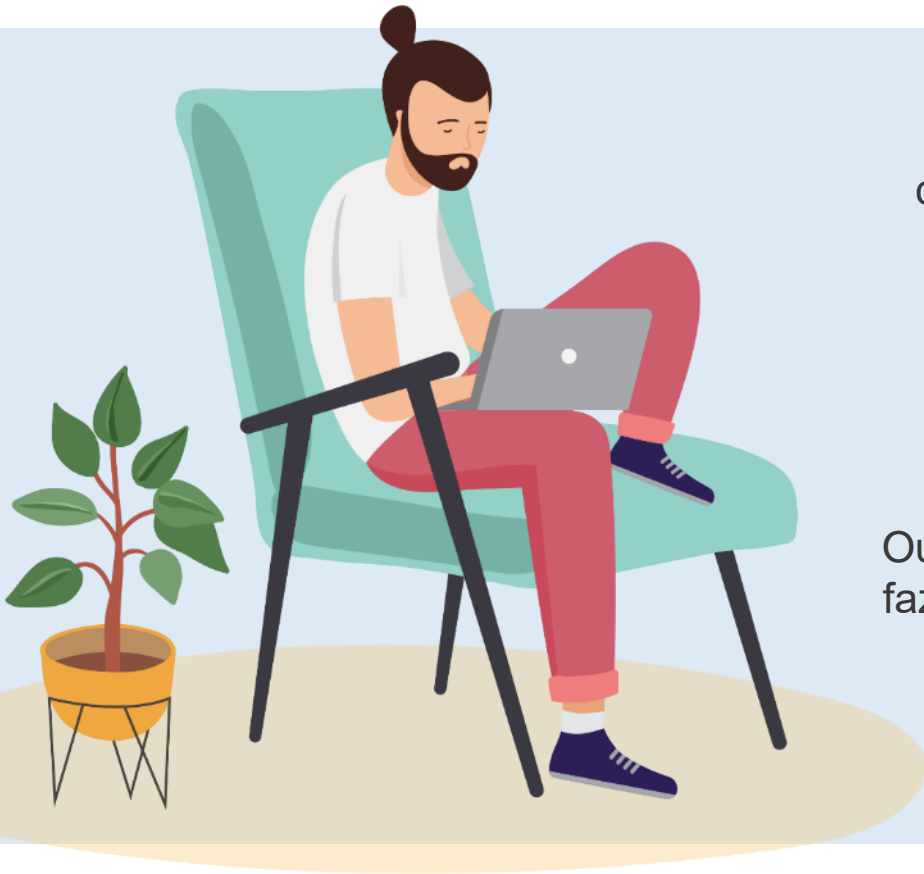
Please, **don't walk** on the grass.

Rex, **don't move**.  
Good boy!

**Don't be** late for next class.

**Kids, do not scream!** Please! I have a terrible headache.

# Being polite



Uma forma mais educada ou gentil de usar os *imperatives* é colocando a palavra **please** no início ou no final da frase. Por exemplo:

**Pass** me the salt, **please**.

**Please, don't put** your feet on the wall.

Outra forma, de dar comandos e instruções de forma educada, é fazer isso de forma indireta. Por exemplo, Podemos usar o “**can**” ou “**could**”:

**Could you pass** me the salt, **please**.

# Você sabia?



Também podemos usar os *imperatives* para dar conselhos ou recomendações. Veja esses exemplos:

*You don't look well. **Go** home and **get** some rest.*

***Don't** worry, **be** happy!*

***Don't** forget your umbrella. It's going to rain.*

*Just **do** it!*

*Mas cuidado! Se você não tem intimidade com a pessoa ou se o conselho é sobre algo pessoal, usar o imperative pode ser interpretado como algo inapropriado ou uma grosseria.*







# Quiz Challenge



<https://quizizz.com/join?gc=32428550>