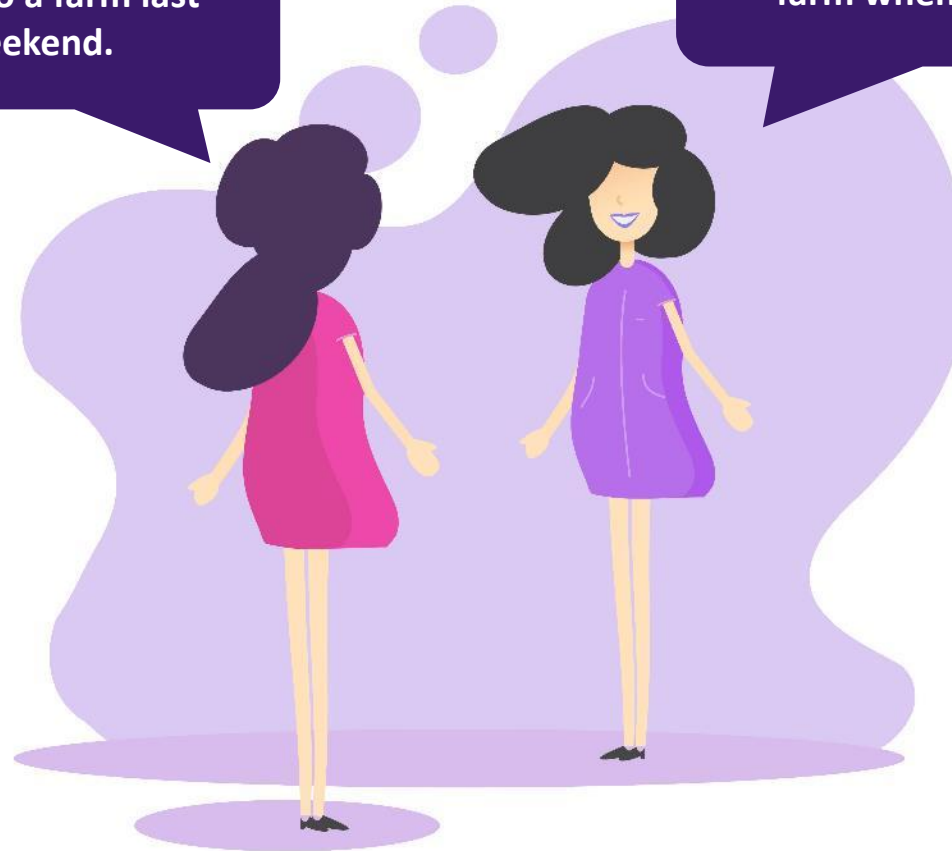


# Used to X Simple Past



I **went** to a farm last weekend.

How nice! I **used to go** to the farm when I was a child.



Usamos o **simple past** e o **used to** para falar do passado, certo?



Posso usar qualquer um dos dois (**simple past** ou **used to**) em qualquer situação, certo?



Como saber qual usar?

# Used to X Simple Past

“I **used to go** to the farm when I was a child”

Eu **costumava ir** à fazenda quando era criança.

**Hábito que existia no passado** (*when I was a child*) e que não existe mais.

I **went** to a farm last weekend.”

**Fui a uma fazenda no final de semana passado.**

**Ação** que aconteceu em um certo momento: *last weekend.*



Alguns ***adverbs of time*** e ***adverbial phrases*** geralmente indicam que se trata do **past simple**.

Advérbios de tempo e frases adverbiais são palavras ou frases (respectivamente) que indicam uma unidade de tempo. Expressões como *yesterday*, *two days ago*, *the other day* ou *last weekend* indicam uma unidade de tempo no passado. Nesses casos, você pode usar o Past Simple.

Por outro lado, com outros ***adverbs of time*** e ***adverbial phrases*** você pode usar tanto o **past simple** quanto o **used to**. Por exemplo: ***during the winter***.

*I learned how to swim during the winter*  
*I used to take vacation during the winter.*

Para decidir o que usar, você vai precisar analisar o contexto: trata-se de um hábito ou uma ação pontual? ;)

I **used to eat** shrimp **when I lived at the beach**.

My father **used to give** me lots of presents at Christmas time **when I was a kid**.

I **used to go** to the beach every weekend **when I lived in Salvador**.

Os eventos acima eram hábitos do passado, mas não acontecem mais.

I **ate** shrimp for dinner **yesterday**.

My father **gave** me a car **last Christmas**.

I **went** to the beach **last weekend**.

Os eventos acima aconteceram em um momento especificado.



# Frases afirmativas

Sujeito + **used to** + **verbo na forma base**

I **used to walk** in the park when I was a college student

I **used to be** a good student when I was a teenager

Sujeito + **verbo no passado**

I **walked** in the park last Sunday

He **was** at the park yesterday



# Negações

## Used to

Sujeito + **didn't** + **use to** + **verbo na forma base**

*I **didn't use to** walk in the park when I was a college student.*

*I **didn't use to be** a good student when I was a kid*

## Simple Past

Sujeito + **didn't** + **verbo na forma base**

*I **didn't** walk in the park last Sunday*

ou

Sujeito + **was/were** + **not**

*I **wasn't** in Brazil in 2013*





# Frases interrogativas

## Used to

(Wh) **did** + sujeito + **use to** + **verbo na forma base**

**Did** you **use to walk** in the park when you were a college student?

**Did** you **use to be** scared when you watched horror movies?

**What did** you **use to do** when you were a college student?

**Where did** you **use to spend** New Year's Eve when you were younger?

## Simple Past

(Wh) **did** + sujeito + **verbo na forma base**

**Did** you **walk** in the park when you were a college student?

**Were** you scared when you watched horror movies?

**What did** you **do** when you were a college student?

**Where did** you **spend** New Year's Eve when you were younger?

## Anote aí!

1. A pronúncia de **USED TO** é a mesma em todos os tipos de frases: afirmativa, negativa ou interrogativa - /'jus·-tə/
2. Você pode dizer I didn't use to... Ou I never used to...
3. O simple past também pode ser usado para descrever "repeated actions" ou "hábitos" do passado. O **USED TO** enfatiza que estamos falando de um hábito que tínhamos no passado, mas que **não existe mais**.





# Quiz Challenge



<https://quizizz.com/join?gc=47567366>