



Talking about the future *will x be going to*

Você sabe a **diferença** entre
eles?








I think it **will rain** tomorrow.

Are you sure? I've just checked the weather forecast, and it says **it's going to be** really sunny.

An illustration of a man and a woman standing in a garden. The man, on the left, is wearing a yellow t-shirt and dark blue jeans. The woman, on the right, is wearing a red long-sleeved shirt, dark blue pants, and a brown shoulder bag. They are surrounded by various green plants and foliage. Two speech bubbles are positioned between them, containing text about English grammar.

Será que eu usei
o **will + verb**
corretamente na
minha frase?

Eu também fiquei na
dúvida se eu usei o
be going to + verb
da forma adequada.



Ambos, ***will + verb*** e ***be going to + verb***, se referem ao futuro, mas eles expressam ideias diferentes.

É uma diferença que, às vezes, pode não ser muito fácil de identificar, mas que em muitos contextos pode ser importante.

Como saber se devo usar ***will + verb*** ou ***be going to + verb***?

Isso depende do que você quer expressar.
Por isso, vamos aos significados!



I think I **will see** my girlfriend this weekend.

Usamos o **will + verb** para expressar um evento futuro que é uma **intenção não planejada** ou uma **decisão tomada no momento**.

Na frase acima, o Alex quis expressar que tomou a decisão de ver a namorada naquele momento da conversa, ele não havia planejado isso.

I'm going to study all weekend
because I have a test on Monday.

Usamos o **be going to + verb** para expressar uma **intenção planejada** ou um **plano**.

Na frase acima, a Amanda quis expressar que já havia planejado estudar o final de semana todo.





I think it **will** rain tomorrow.

Também usamos o **will** para fazer previsões sobre o futuro que não são baseadas em evidências no presente ou passado.

Então na frase acima, o Alex provavelmente está somente dando a opinião dele sobre como ele acha que o tempo estará amanhã.

Nesse caso, ele acha que vai chover.

I checked the weather forecast and it says it's **going to be** really sunny.

Também usamos o **be going to + verb** para expressar uma previsão do futuro com base em evidências do presente ou passado.

Então, na frase acima, a Amanda se baseou em evidências para dizer que amanhã o dia será ensolarado.



Como formar o futuro simples usando *will*?



afirmativa

She **will** go to the movies with him.

negativa

not

She **will** go to the movies with him.

She **will not** go to the movies with him.

interrogativa

She **will** go to the movies with him.

Will she go to the movies with him?

Como formar o futuro simples usando *will* ?



afirmativa

Sujeito + **will** + verbo + complemento.

Ex: I will go to the movies with you.

negativa

Sujeito + **will not** (won't) + verbo + complemento.

Ex: I will not (won't) go to the movies with you.

interrogativa

Will + sujeito + verbo + complemento?

Ex: Will you go to the movies with me?

Como formar o futuro simples usando *will*?



I	will + verbo
You	will + verbo
He	will + verbo
She	will + verbo
It	will + verbo
We	will + verbo
You	will + verbo
They	will + verbo

Como formar o futuro simples usando *be going to*?



afirmativa

She **is going to** go to the movies with him.

negativa

not

She **is** **going to** go to the movies with him.

She **is not going to go** to the movies with him.

interrogativa

She **is going to** go to the movies with him.

Is she **going to** go to the movies with him?

Como formar o futuro simples usando *be going to*?



afirmativa

Sujeito + to be + going to + verbo + complemento.

Ex: I **am going to go** to the movies with you.

negativa

Sujeito + to be + not + going to + verbo + complemento.

Ex: I **am not going to go** to the movies with you.

interrogativa

To be + sujeito + going to + verbo + complemento

Ex: **Are you going to go** to the movies with me?

Como formar o futuro simples usando *be going to* ?



I	am going to + verbo
You	are going to + verbo
He	is going to + verbo
She	is going to + verbo
It	is going to + verbo
We	are going to + verbo
You	are going to + verbo
They	are going to + verbo

Next year, I'm going to travel to Ireland.

Nesse caso, **be going to + verb** é usado pois, provavelmente, é algo que a pessoa está planejando fazer, já que é um plano para o ano seguinte.





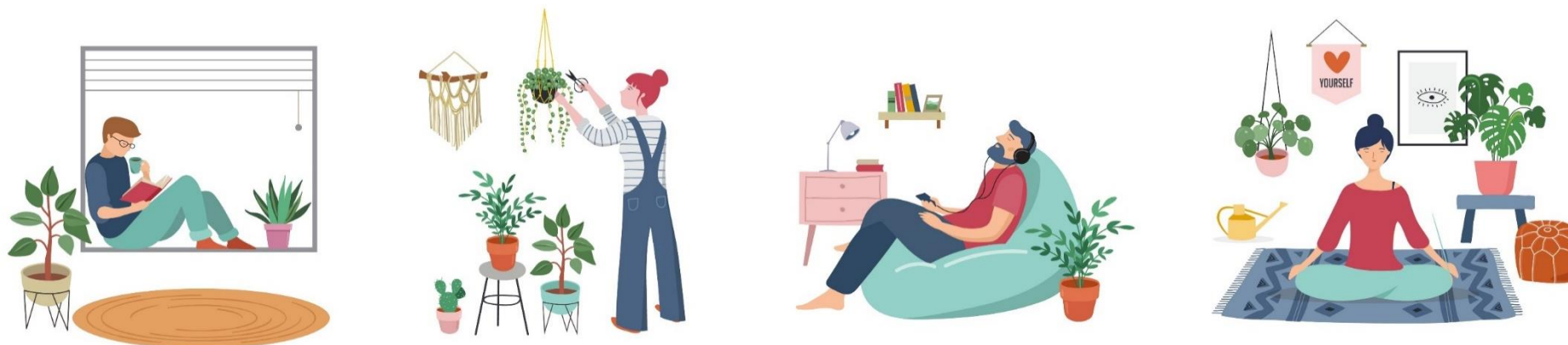
I think I'll go bike riding this weekend.

Nesse caso, escolhemos **will** pois, provavelmente, é algo que a pessoa decidiu fazer no momento da fala, sem nenhum planejamento prévio.



They are going to get excellent grades on their exams.

Nesse caso, o **to be going to + verb** é utilizado pois temos evidência no presente que as pessoas estão estudando, então podemos prever que elas terão um bom resultado em suas provas.



They will get excellent grades on their exams.
They are not going to get good grades on their exams.

Nesse caso, não temos evidências de que eles estão estudando para suas provas, mas se escolhermos utilizar o **will**, estamos prevendo um certo resultado baseados em nossa própria opinião. Se escolhermos usar o **be going to + verb**, estamos nos baseando na evidência ao fazer a previsão.

Você sabia?



Na linguagem falada, quando usamos a estrutura **be going to + verb**, é muito comum contrair a expressão **going to** dizendo **gonna**.

Por isso, quando você ouvir alguém dizer “*I’m gonna travel*”, a pessoa está dizendo “*I am going to travel*.”

Outra coisa interessante é que o **will** é também usado para expressar planos em contextos formais. Portanto, se você estiver em uma entrevista de emprego e quiser falar de um plano futuro de maneira **formal**, pode usar o **will** ao invés de **be going to** sem medo de errar.



Quiz Challenge



<https://quizizz.com/join?gc=51761670>