

Linking words

(and, but, so, because, etc)



Linking words são palavras que estabelecem relações entre diferentes partes de um texto, ou seja, elas criam conexões dele. Hoje vamos aprender as funções de 6 tipos de *linking words*.

Para começar, tente identificar aquelas que você já conhece nas frases abaixo:

“Susan wants to get a good job, but she doesn’t study hard.”

“Susan decided to study harder because she really wanted to get a better job.”

“It was very hot, so I decided to go to the beach.”

“In conclusion, you must study a little every day.”

Quantas *linking words* você conseguiu identificar?



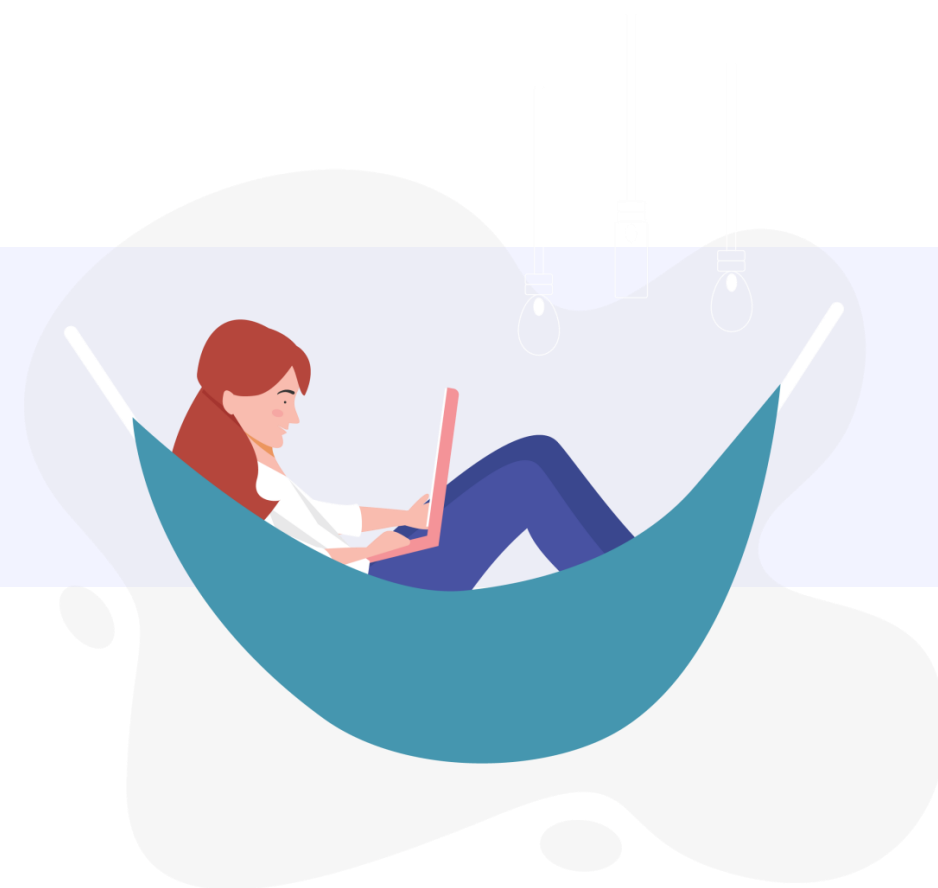
Se você identificou 4 *linking words* no slide anterior, você acertou. Vamos explorá-las agora?

Linking words: SEQUENCE

“How to study English: **firstly**, set aside some time in your routine; **secondly**, organize your weekly schedule. **Following that**, make sure you stick to your study routine.”

“Como estudar inglês: primeiro, reserve um tempo em sua rotina; segundo, descubra sua forma favorita de fazer anotações. Depois disso, reveja suas anotação de tempo em tempo e escreva o seus próprios exemplos.”

Função: estabelecer a ordem dos itens no texto. As *linking words* em destaque no texto acima apontam a **sequência** que se deve seguir para se obter sucesso nos estudos da língua inglesa.



Linking words: ADDITION

“**In addition** to having two cats, I have two little birds - a white one **and** a yellow one. **Besides that**, I have a dog.”

“Além de ter dois gatos, eu tenho dois passarinhos, um branco e um amarelo. Além disso, tenho um cachorro.”

Função: adicionar itens ao texto. Nas frases acima, as palavras em destaque são usadas para **acrescentar** os animais que possui a sua listagem.



Linking words: CONTRAST

“Susan wants to get a good job, **but** she doesn’t study hard.”

“Susan quer um conseguir um bom emprego, mas ela não estuda muito.”

Função: mostrar contraste entre diferentes itens no texto. Na frase acima, *but* indica que Susan faz **algo diferente** do que se espera para conseguir um bom emprego: ela deveria estudar mais.



Linking words: REASON

“Susan decided to study harder **because** she really wanted to get a better job.”

“Susan decidiu estudar mais **porque** ela realmente queria conseguir um melhor emprego.”

Função: mostrar a razão/motivo de algo. Na frase acima, *because* **introduz o motivo** pelo qual Susan decidiu estudar mais.



Linking words: RESULT

“It was very hot, **so** I decided to go to the beach.”

“Estava muito calor, então decidi ir à praia.”

Função: mostrar o resultado ou a consequência de algo. No exemplo acima, *so* indica que o fato de estar calor **resultou** na decisão de ir à praia – foi uma consequência.



Linking words: SUMMARY

In conclusion, you must study a little every day.

(Em suma, você deve estudar um pouco todos os dias.)

Função: apresentar uma conclusão ou resumo do que foi falado.

No exemplo, entende-se que anteriormente foram dadas instruções e que, **em resumo**, elas indicam que a pessoa deve estudar um pouco todos os dias.



To summarize...

Aqui está um tabela com todas as *linking words* que estudamos hoje:

Sequence	Addition	Contrast
<p>firstly, secondly, following, previously, subsequently, before, after, last but not least</p>	<p>in addition to, and, besides that, also, as well as, not only... but also, additionally, moreover</p>	<p>but, however, nevertheless, on the other hand, in contrast to</p>
Reason	Result	Summary
<p>because, in order to, due to, as, since, for</p>	<p>so, as a consequence (of), as a result, consequently</p>	<p>In conclusion in short, in summary, to summarize, to sum up</p>



Dica de estudo:

Você deve ter percebido que, nesse material, dividimos as *linking words* em categorias de acordo com suas funções. Você não precisa memorizar todas as *linking words* que existem. O importante é focar nas funções e entender o motivo pelo qual cada palavra pertence a tal categoria.

Nossa dica de hoje é fazer categorização dos itens que está estudando. Por exemplo, se você está aprendendo advérbios, tente agrupá-los de acordo com suas funções: frequency, manner, time etc.

Escolha as *linking words* que você achar mais importantes e anote em algum lugar de forma aleatória. Amanhã tente categorizá-las conforme está na tabela do slide anterior. Em seguida, confira suas respostas no slide. Se você acertou, escreva uma ou duas frases com a *linking word*. Se errou, faça uma revisão antes de escrever a frase.





Quiz Challenge



<https://quizizz.com/join?gc=32100870>