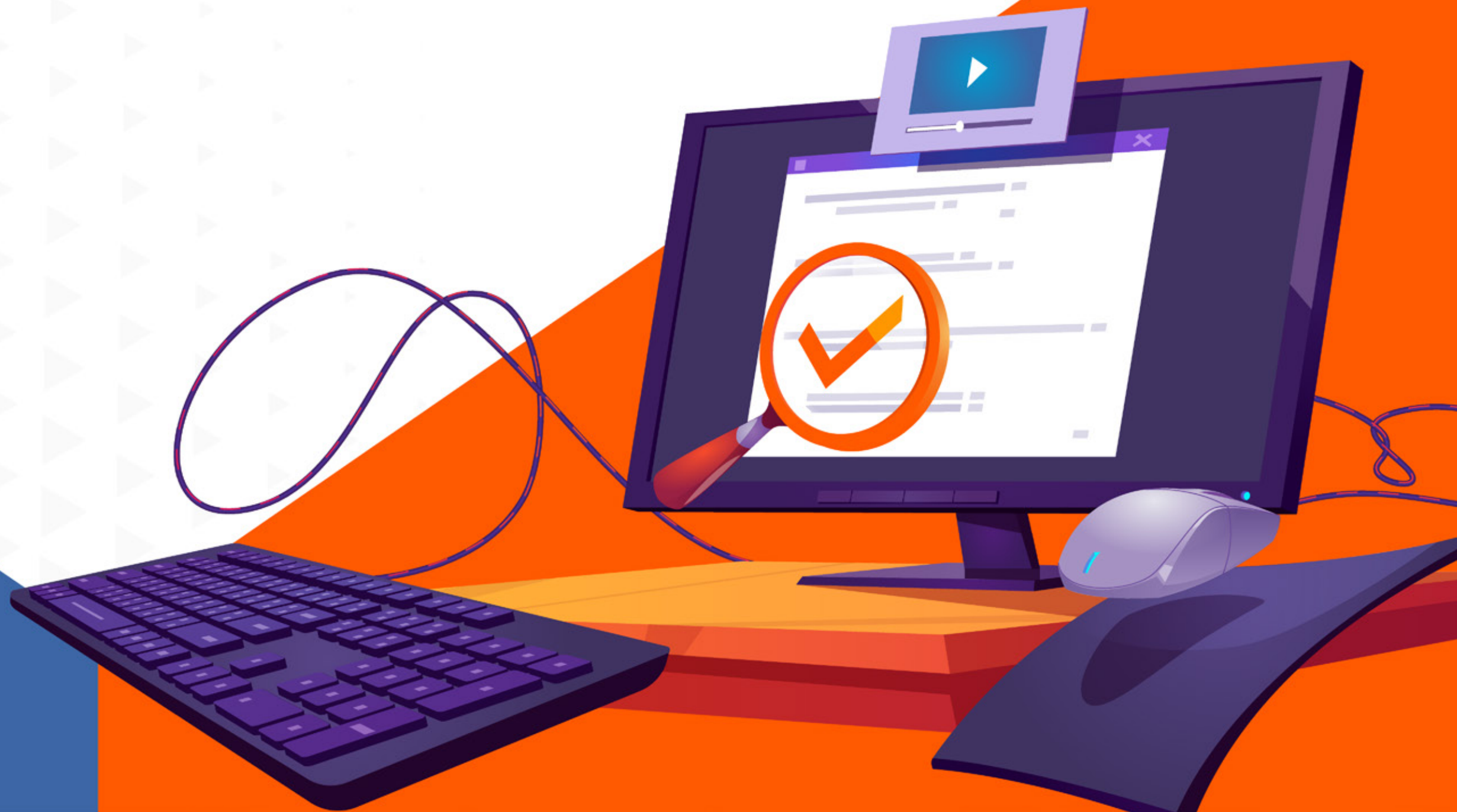


Guía de estudios **PRUEBA**



Knowledge Profile

ANÁHUAC PUEBLA



ÍNDICE

KP PARA UNIVERSIDAD	3
Requisitos	4
Sobre la forma de evaluar	5
Diagnóstico KP	6
SUGERENCIAS PARA PRESENTAR KP	7
En preparación a tu examen KP	8
Antes de iniciar tu examen KP	9
Al contestar cada bloque (tema)	10
GUÍA DE ESTUDIO	11
Elementos de álgebra	12
Geometría / Trigonometría / Geometría Analítica	14
Cálculo / Cálculo integral	16
Estadística / Probabilidad	18
Lectura / Escritura / Oralidad	20
Comunicación interpersonal / Comunicación tecnológica	22

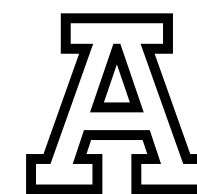




KP para Universidad

Es un instrumento de medición cuyo objetivo principal es identificar el grado de dominio de conocimiento y habilidades con los que cuentan los aspirantes de ingreso a la Educación Superior, permitiendo generar perfiles de ingreso, diagnósticos de admisión y propuestas de autoconocimiento y autodesarrollo que posibilitan, a las instituciones, la sistematización de sus procesos de admisión y, a la comunidad educativa en general, el contar con información confiable y objetiva que promueva el ingreso, la permanencia y la eficiencia académica y terminal en la población estudiantil.

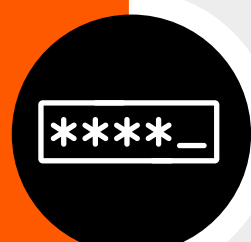




Requisitos



Electrónico.



Se accesa por medio de una liga y utilizando un usuario y contraseña personal que te será asignado.



Se requiere excelente conexión a internet.



Se aplica en tableta, laptop o computadora de escritorio (no en celular ni teléfono inteligente).



Puede utilizarse IOS o Android.



El acceso al examen es personal y únicamente por una sola exhibición.



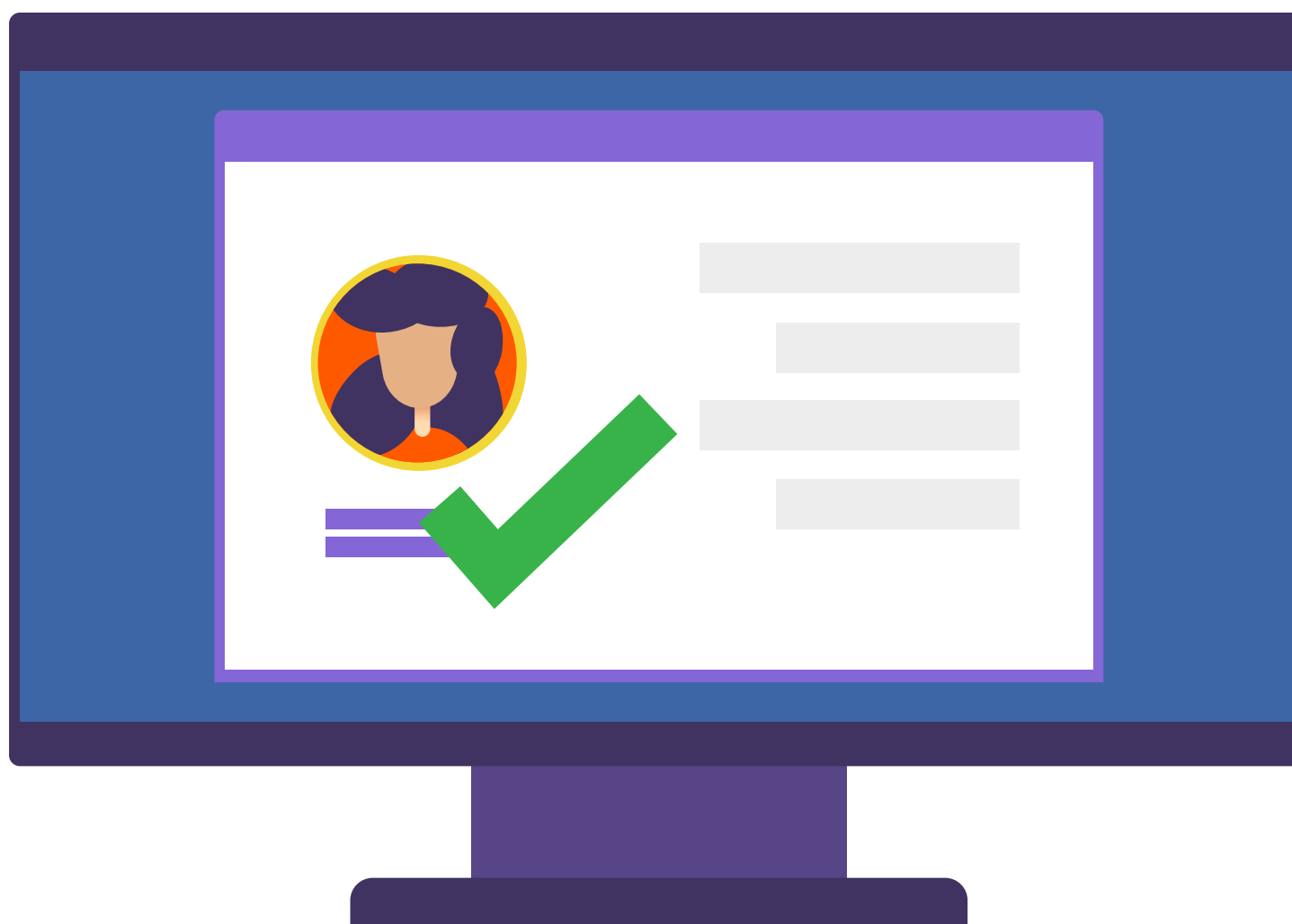
Sobre la forma de evaluar

- KP es un examen objetivo con preguntas cerradas en formato de opción múltiple.
- Al iniciar el examen verás una pantalla con los bloques que tienes que contestar, pueden ser temas sobre álgebra, cálculo, estadística, probabilidad, geometría, lectura, escritura, oralidad, entre otros, todos ellos en base a los conocimientos y habilidades que debiste haber adquirido durante tu estancia en preparatoria.
- En la pantalla se presentará el tema y el tiempo que se te dará para contestarlo.
- Si se acaba el tiempo ya no podrás regresar a terminar los ítems que se quedaron pendientes.
- KP tiene una duración máxima de 2 horas y 30 minutos.
- KP está construido de tal forma que no solo se identificará el grado dominio de conocimientos que tienes, sino también el nivel intelectual en el que los manejas: reconocimiento, clasificación, relaciones, aplicación, análisis o toma de decisiones, por eso encontrarás preguntas relativamente sencillas y otras en el que habrás de reflexionar más y tomarte más tiempo para contestar.
- Es importante que sepas que no todos valen lo mismo aunque tú no sabrás el valor que se asigna a cada uno.
- No hay penalidades por respuestas incorrectas.



Diagnóstico KP

- La institución para la que estás aplicando recibe el diagnóstico en forma inmediata, para que forme parte de tu proceso de admisión ya que no es el la única evaluación que determinará tu ingreso, según lo estipulado por la institución.
- La institución a la que aspiras ingresar no emite resultado numéricos ya que esta prueba es solo una parte de su proceso, y los resultados finales que emite son cualitativos y no cuantitativos.



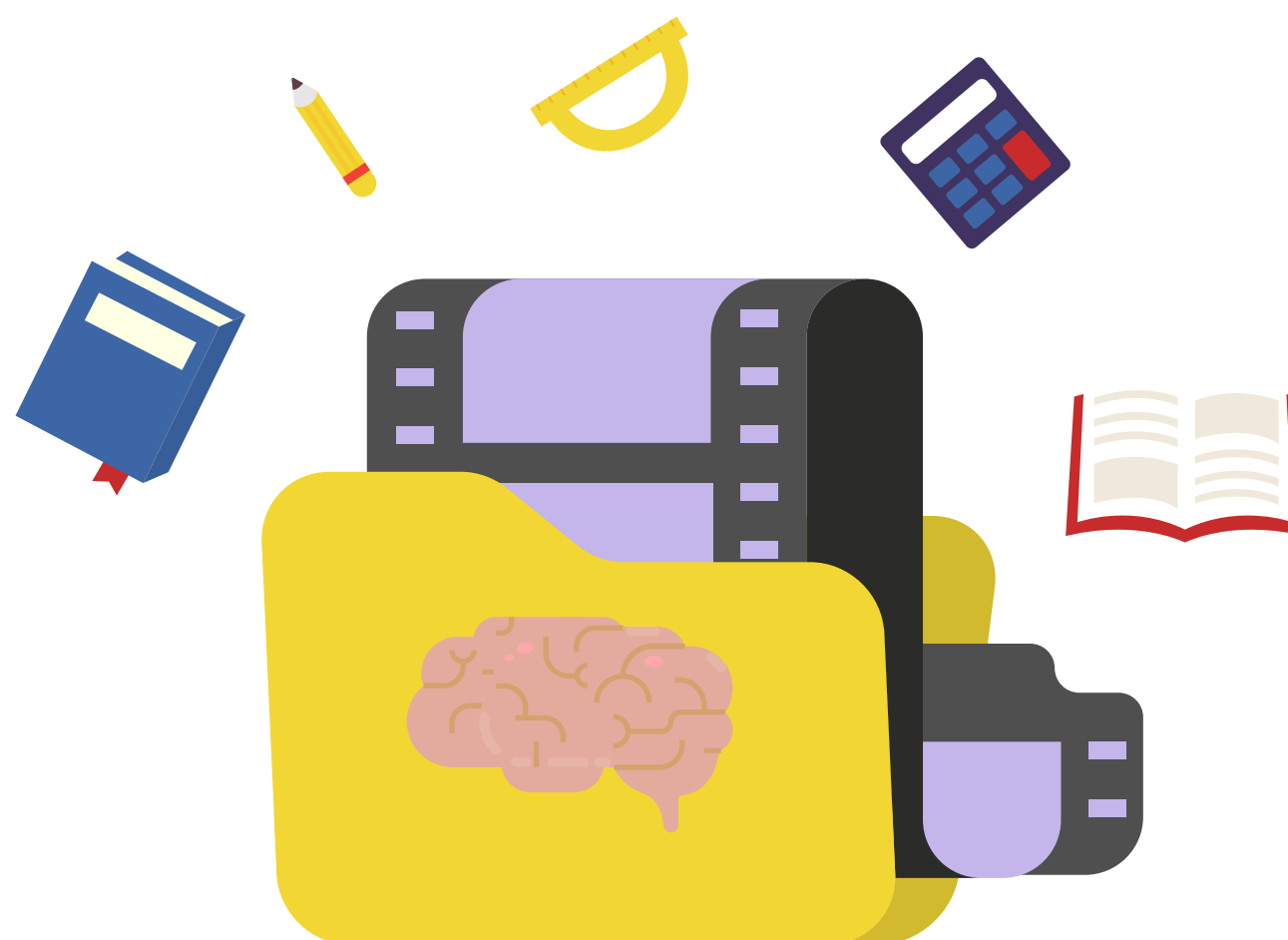


Sugerencias para presentar KP

KP significa Knowledge Profile, es decir Perfil de Conocimientos.

Si durante tu vida académicas has sido un buen aprendiz, es decir, dedicaste tiempo y esfuerzo a verdaderamente aprender sobre las asignaturas impartidas, es posible que la preparación que requieras para presentar KP sea a nivel de repaso pues es factible que ya tengas en tu “bagaje” los conocimientos y las habilidades que habremos de evaluarte.

Te recomendamos que tomes tiempo para estudiar los temas que a continuación sugerimos y dediques esfuerzo, no solo para aprobar KP, sino para iniciar tu vida universitaria mejor preparado(a).



En preparación a tu examen KP

- Revisa los temas que pueden abordarse en KP.
- Reflexiona sobre el nivel de dominio que tienes en cada uno de ellos.
- Planea la cantidad de horas que tendrás que dedicar a repasar, recordar o reaprender (según haya sido tu reflexión).
- Trabaja de acuerdo a tu plan apoyándote en la guía que se presenta más adelante.





Antes de iniciar tu examen KP

Asegúrate de contar con un buen equipo de cómputo y una buena conexión a internet.



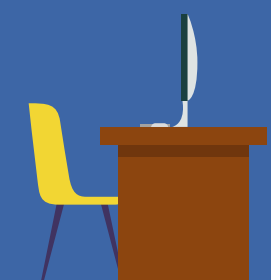
Duerme bien una noche anterior, come suficiente pero ligero e hidrátate bien antes del examen.



Si utilizas anteojos para ver la computadora, tenlos a la mano.



Asegúrate de estar en un entorno propicio para presentar un examen: buena ventilación, adecuada iluminación, silencio, no elementos que puedan distraerte.

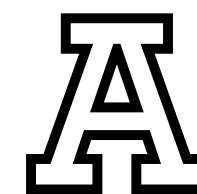


Apaga tu celular y, de preferencia, no lo lledes contigo, es un gran distractor.



Ten una calculadora a la mano, además de papel y lápiz.





Al contestar cada bloque (tema)

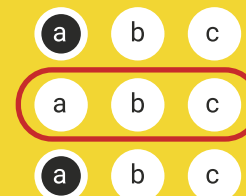
Observa en la parte superior el nombre del tema que se está evaluando, la cantidad de temas que habrás de contestar en el bloque, el tiempo otorgado para hacerlo.



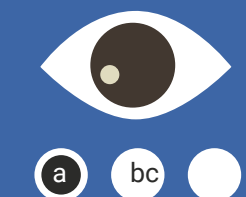
Lee cada instrucción, reflexiona y contesta.



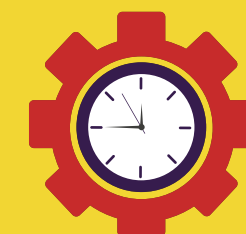
No dejes preguntas sin contestar.



Antes de finalizar el bloque, si te sobra tiempo, regrésate y revisa tus respuestas.



Si te falta tiempo, no te estreses, solo intenta contestar más rápido en el siguiente bloque que trabajes.



Guía de estudio

Observa los temas

Área Matemáticas

- Álgebra
- Geometría
- Trigonometría
- Geometría analítica
- Cálculo
- Cálculo integral
- Estadística
- Probabilidad

Área Comunicación

- Lectura
- Escritura
- Oralidad
- Tecnología en relación con comunicación





Elementos de álgebra

Uso de las variables y las expresiones algebraicas

Ligas

<https://es.khanacademy.org/math/algebra-basics/alg-basics-algebraic-expressions>

<https://youtu.be/xcJhkgS5VJA>

<https://youtu.be/6khqgRzZLyc>

<https://youtu.be/o4qqOPsKq9Y>

Uso de los números y sus propiedades

Ligas

<https://es.khanacademy.org/math/cc-sixth-grade-math/cc-6th-factors-and-multiples#properties-of-numbers>

**Nota importante: si al hacer clic en la liga no te redirige, cópiala y pégala directamente en tu navegador.*



Elementos de álgebra

Conceptos básicos del lenguaje algebraico

Ligas

<https://es.khanacademy.org/math/algebra-basics/alg-basics-algebraic-expressions>

https://youtu.be/Wfb7ILDo_iw

**Nota importante: si al hacer clic en la liga no te redirige, cópiala y pégala directamente en tu navegador.*



Geometría / Trigonometría / Geometría Analítica

Conceptos fundamentales del espacio y la forma “lo geométrico”

Ligas

<https://es.khanacademy.org/math/geometry-home>

La geometría analítica como método algebraico para la resolución de tareas geométricas. El sistema de diversos sistemas de coordenadas

Ligas

<https://es.khanacademy.org/math/geometry/hs-geo-analytic-geometry/hs-geo-distance-and-midpoints/a/getting-ready-for-analytic-geometry>

**Nota importante: si al hacer clic en la liga no te redirige, cópiala y pégala directamente en tu navegador.*



Geometría / Trigonometría / Geometría Analítica

Conceptos básicos del sistema de coordenadas rectangulares, orientación y posición en el plano. El papel del origen de coordenadas en los sistemas de referencia

Ligas

<https://es.khanacademy.org/math/geometry-home/geometry-coordinate-plane>

Reconocimiento y construcción de los lugares geométricos: recta, circunferencia, elipse, parábola e hipérbola

Ligas

<https://es.khanacademy.org/math/eb-3-semester-bachillerato-nme>

**Nota importante: si al hacer clic en la liga no te redirige, cópiala y pégala directamente en tu navegador.*



$f(x)$ Cálculo / Cálculo integral

Introducción a las funciones algebraicas y elementos de las funciones trascendentes elementales

Ligas

<https://es.khanacademy.org/math/eb-4-semester-bachillerato-nme>

<https://es.khanacademy.org/math/algebra-home/alg-functions>

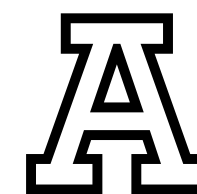
Aproximación y cálculo del “área bajo la curva” por métodos elementales (método de los rectángulos y métodos de los trapecios)

Ligas

<https://es.khanacademy.org/math/ap-calculus-ab/ab-integration-new/ab-6-2/a/understanding-the-trapezoid-rule>

<https://es.khanacademy.org/math/ap-calculus-ab/ab-integration-new/ab-6-2/a/left-and-right-riemann-sums>

**Nota importante: si al hacer clic en la liga no te redirige, cópiala y pégala directamente en tu navegador.*



$f(x)$ Cálculo / Cálculo integral

Antiderivada de funciones elementales (algebraicas y trascendentes)

Ligas

<https://es.khanacademy.org/math/ap-calculus-ab/ab-integration-new/ab-6-7/v/antiderivatives-and-indefinite-integrals>

<https://es.khanacademy.org/math/calculus-all-old/integration-calc/indefinite-integrals-of-common-functions-calc/a/antiderivatives-and-indefinite-integrals-review>

**Nota importante: si al hacer clic en la liga no te redirige, cópiala y pégala directamente en tu navegador.*



Estadística / Probabilidad

Conceptos básicos de la estadística y la probabilidad

Ligas

<https://es.khanacademy.org/math/statistics-probability/probability-library>

<https://es.khanacademy.org/math/eb-1-semester-bachillerato-nme/x223b7fb977f8199d:probabilidad-y-estadistica>

Recolección de datos y su clasificación en clases

Ligas

<https://es.khanacademy.org/math/ap-statistics/quantitative-data-ap>

<https://es.khanacademy.org/math/probability/study-design-a1>

**Nota importante: si al hacer clic en la liga no te redirige, cópiala y pégala directamente en tu navegador.*



Tratamiento y significado de las medidas de Tendencia Central

Ligas

<https://es.khanacademy.org/math/statistics-probability/summarizing-quantitative-data/mean-median-basics/v/statistics-intro-mean-median-and-mode>

<https://es.khanacademy.org/math/statistics-probability/summarizing-quantitative-data/mean-median-basics/v/mean-median-and-mode>

Uso de conteo y la probabilidad para eventos

Ligas

<https://es.khanacademy.org/math/cc-seventh-grade-math/cc-7th-probability-statistics/cc-7th-compound-events/v/counting-pot-and-flower-scenarios>

<https://es.khanacademy.org/math/cc-seventh-grade-math/cc-7th-probability-statistics/cc-7th-compound-events/v/tree-diagram-to-count-outcomes>

<https://es.khanacademy.org/math/estadistica-y-probabilidad-pe-pre-u/x82899e311ce16938:probabilidad/x82899e311ce16938:calculo-de-la-probabilidad-de-eventos/v/events-and-outcomes-3>

**Nota importante: si al hacer clic en la liga no te redirige, cópiala y pégala directamente en tu navegador.*



La importancia de la lengua y el papel de la gramática

Ligas

<https://www.practicaespanol.com/gramatica/>

El texto argumentativo

Ligas

<https://concepto.de/texto-argumentativo/>

<https://concepto.de/argumentacion/>

http://www.edu.xunta.gal/centros/cafi/aulavirtual/pluginfile.php/26651/mod_resource/content/0/Unidad_6/Web_txt_arg_I/cales_son_sus_propiedades_textuales.html

**Nota importante: si al hacer clic en la liga no te redirige, cópiala y pégala directamente en tu navegador.*



El texto como fuente de información y de expresión de ideas nuevas

Ligas

<https://concepto.de/texto/>

<https://www.partesdel.com/texto.html>

<https://concepto.de/texto-expositivo/>

<https://concepto.de/texto-persuasivo/#ixzz6oGFbnB2k>

<https://www.significados.com/resena-critica/>

<https://concepto.de/investigacion-cientifica/>

La escritura argumentativa La escritura original argumentada

Ligas

<https://www.portaleducativo.net/septimo-basico/305/Ideas-principales-secundarias-resumen-subrayado-apuntes>

<https://concepto.de/conclusion/>

<https://www.aboutespanol.com/ensayo-argumentativo-2879491>

**Nota importante: si al hacer clic en la liga no te redirige, cópiala y pégala directamente en tu navegador.*



Comunicación interpersonal / Comunicación tecnológica

El trabajo colaborativo en el aula como base para la integración de la comunidad de aprendizaje

Ligas

<https://www.avantel.co/blog/emprendimiento/que-es-el-trabajo-colaborativo-sus-caracteristicas-y-como-implementarlo/>

https://educacion.idoneos.com/dinamica_de_grupos/trabajo_cooperativo/

<https://www.significados.com/trabajar-en-equipo/>

El manejo responsable de la información

Ligas

<https://www3.gobiernodecanarias.org/medusa/ecoescuela/seguridad/identidad-digital-profesorado/que-es-la-identidad-digital/>

<https://www.argentina.gob.ar/justicia/convosenlaweb/situaciones/que-es-la-huella-digital-en-internet>

<https://www.significados.com/privacidad-digital/>

**Nota importante: si al hacer clic en la liga no te redirige, cópiala y pégala directamente en tu navegador.*

ANÁHUAC



Cualquier duda que tengas
antes y durante el examen
estamos para apoyarte en el

222 217 7444

**Coordinación de admisiones
y Orientación Vocacional**

