

# Support de montage pour dalle

## SPÉCIFICATION

Le support de montage pour dalle Enlighted est une solution de montage flexible pour le micro-capteur SU-5E dans des plafonds à dalles acoustiques. Le support de montage pour dalle fournit un châssis adéquat autour du capteur dans la dalle en le soutenant en toute sécurité avec un grand contre-écrou.



## DESCRIPTION

Le support de montage pour dalle Enlighted est une solution de montage pour le micro-capteur SU-5E spécialement conçue pour les plafonds à dalles acoustiques. La nature des dalles de plafond acoustiques, généralement utilisées dans les applications de plafond suspendu, fait que le matériau de la dalle est 'friable' et qu'il ne peut pas retenir fermement le capteur dans un trou percé dans la dalle, en particulier si le capteur est retiré et réinséré dans la dalle plusieurs fois pendant la durée de vie de l'installation.

Le support de montage pour dalle intègre un grand contre-écrou qui permet de fixer solidement le capteur dans le trou percé dans la dalle acoustique. La face avant du support se marie avec le micro-capteur pour une esthétique propre. Le support de montage pour dalle peut également être utilisé dans d'autres matériaux de plafond ou de luminaire avec une vaste gamme d'épaisseurs de matériau (de 1/16" à 1,5"), à condition qu'il existe un accès à la face arrière du matériau de sorte que le contre-écrou puisse être installé.

### Support de montage pour dalle

Diamètre	0,83"	21,0 mm
Profondeur	1,9"	48,0 mm

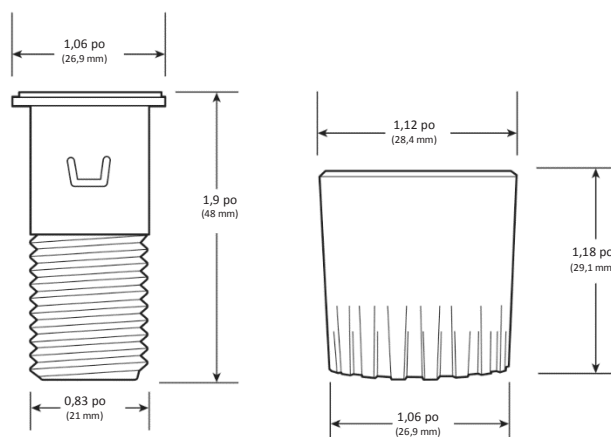
### Écrou de montage pour dalle

Diamètre	1,12"	28,4 mm
Profondeur	1,18"	29,1 mm

## CARACTÉRISTIQUES

- Conçu pour être monté dans un trou d'un diamètre de 7/8" (22 mm).
- La conception Push-in ne nécessite aucun outil spécial pour l'insertion du capteur et son retrait du support.
- Peut être utilisé dans une vaste gamme de matériaux et d'épaisseur de matériau de 1/16" à 1,5" (1,5 mm à 38 mm) d'épaisseur.
- Nécessite un accès à l'arrière de la surface de montage.

## DIMENSIONS



Support de montage pour dalle      Écrou de montage pour dalle

## SOUSSION DE SPÉCIFICATION ENLIGHTED

Nom du travail :

Numéro du travail :

Codes produit :

 TMC-SU-5E

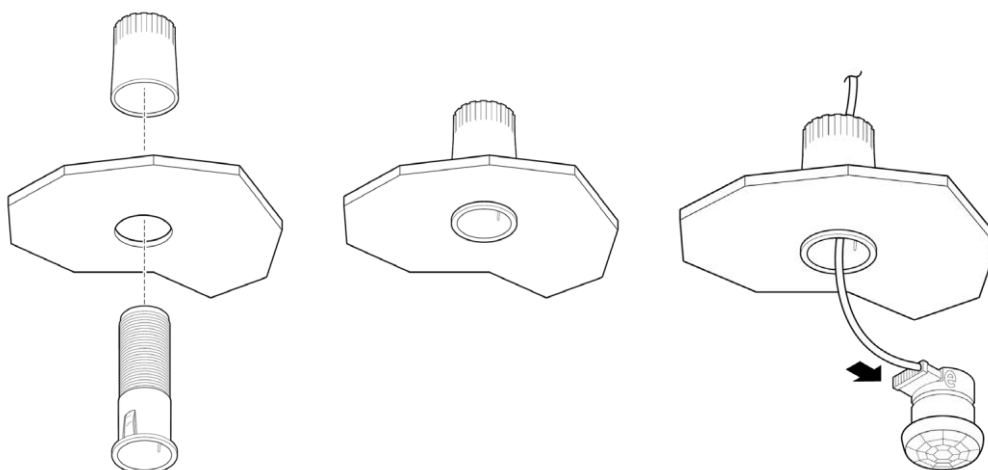
 SU-5E-[IoT/CL/IL]

# Support de montage pour dalle

## INSTALLATION

1. Marquer l'emplacement du capteur sur la face de la dalle de plafond.
2. Retirer la dalle de plafond de la grille de suspension.
3. Percer un trou d'un diamètre de 7/8" (22 mm) dans la dalle de plafond pour le montage du capteur. Veiller à éviter d'endommager la dalle lors du perçage. Placer une planche derrière la dalle si nécessaire pour éviter de l'endommager.
4. Insérer l'extrémité fileté du support de montage pour dalle dans le trou sur la face avant de la dalle.
5. Insérer l'extrémité plate de l'écrou de montage pour dalle sur l'extrémité fileté du support de montage pour dalle depuis l'arrière de la dalle, afin de fixer le support. Ne pas serrer trop fort. **Remarque** : L'écrou de montage pour dalle peut être inversé pour les matériaux plus épais.
6. Replacer la dalle de plafond dans la grille de suspension, en laissant un accès pour atteindre le câble du capteur.
7. Insérer le câble du capteur dans l'ouverture du support de montage pour dalle.
8. Remettre la dalle en position dans la grille de plafond.
9. Raccorder le micro-capteur SU-5E au câble.
10. Insérer le capteur SU-5E dans le support de montage pour dalle jusqu'à ce qu'il affleure à la surface du support de montage pour dalle.

Pour un matériau extrêmement épais (entre 3/4" et 1 1/2"), inverser l'écrou de montage pour dalle de sorte que l'extrémité de plus petit diamètre soit face au matériau.



### SPÉCIFICATIONS TECHNIQUES

Matériau : Wonderloy® Polycarbonate PC-540 + alliage ABS

Poids : 10 grammes

### INFORMATIONS DE COMMANDE

TMC-SU-5E Support de montage pour dalle de micro-capteur

SU-5E-[IoT/CL/IL] Micro-capteur