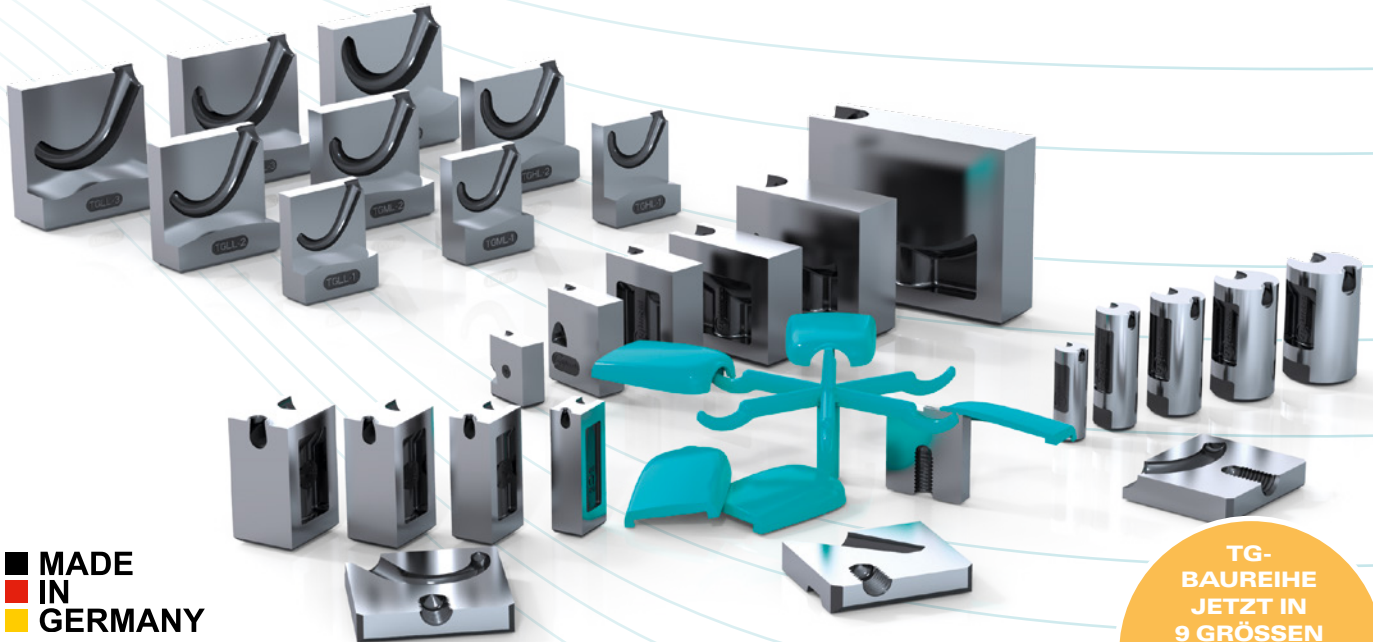




i-mold
MOLDING INNOVATIONS



■ MADE
■ IN
■ GERMANY

TG-
BAUREIHE
JETZT IN
9 GRÖSSEN
ERHÄLTlich!

TG SERIES NOW
AVAILABLE IN
9 SIZES!

TUNNEL-ANGUSS-EINSÄTZE

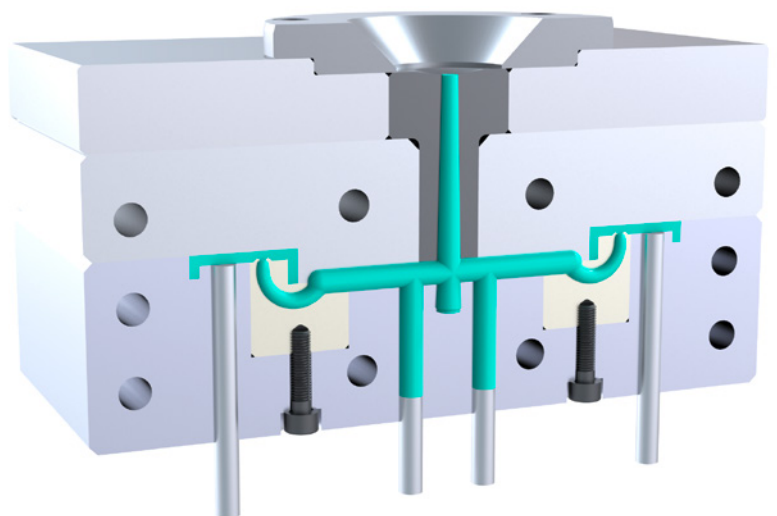
tunnel gate inserts

➔ **i-mold "molding innovations" steht für intelligente Lösungen und innovative Produkte in der Spritzgusstechnik.**

i-mold "molding innovations" stands for intelligent solutions and unique, innovative injection molded products.

➔ **Die aus dem Hause i-mold erhältlichen Tunnel-Anguss-Einsätze sind weltweit ein Begriff für innovative Produkte mit hohem Einsparpotential für Formenbau und Spritzguss.**

The tunnel gate inserts from i-mold are recognized worldwide as innovative products with high cost-reducing potential for moldmakers and molders.



Einbaubeispiel · Examples of installation



i-mold GmbH & Co. KG
Gewerbepark Gräsig 72
DE-64711 Erbach

Tel.: +49 6062 80933-0
Fax: +49 6062 80933-30
info@i-mold.com

www.i-mold.de

Produktübersicht

Product overview

Standard Version S2



erhältlich in 25 Varianten · available in 25 versions

TGR | TGS

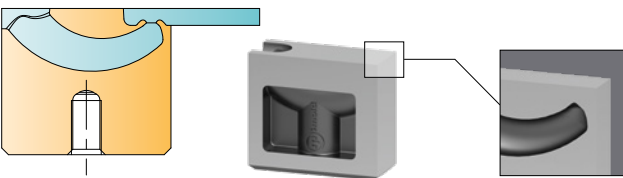
Standard Version S1



erhältlich in 25 Varianten · available in 25 versions

TGR | TGS

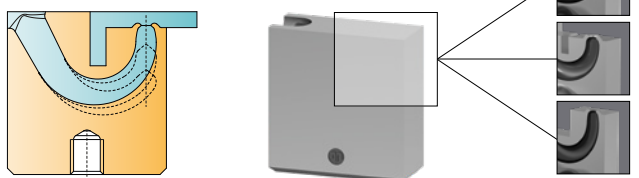
Konturierbar contourable



erhältlich in 12 Varianten · available in 12 versions

TGC

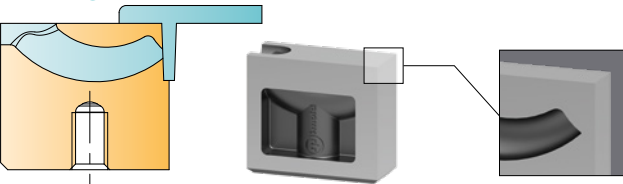
Konturierbar contourable



erhältlich in 9 Varianten · available in 9 versions

TGLL | HL | ML

Seitliche Anspritzung Side Gating



erhältlich in 5 Varianten · available in 5 versions

SGC

Seitliche Anspritzung Side Gating



erhältlich in 4 Varianten · available in 4 versions

TPS

Die Vorteile der Anguss-Einsätze auf einen Blick:

The advantages of the tunnel gate inserts at a glance:

- > **Zeit- und Kostenersparnis durch einfache Verwendung**
Time and cost reduction thanks to fast and easy application
- > **Hoch verschleißfester Warmarbeitsstahl M2 (1.3343)**
Made of highly wear-resistant hot work tool steel M2 (1.3343)
- > **Hohe Prozesssicherheit bei der Produktion**
High degree of reliability in production process
- > **Verdeckte Angussmarkierung durch unterseitige Anspritzung**
Invisible gate marks through underside gating
- > **Einteilige Bauform ermöglicht kompakte Abmessungen**
Single-part design for compact dimensions
- > **Exakte Angusstrennung durch integrierte Abrisskante**
Integrated cutting edge for exact sprue separation
- > **In vielen verschiedenen Varianten und Größen erhältlich**
Available in many different versions and sizes
- > **Glatte Angusskanäle und exakte Anschnittgrößen durch MIM-Verfahren**
Use of MIM process ensures smooth feed channels and exact gate sizes
- > **Durch optimierte Kanalgeometrie für alle Kunststoffe geeignet - Füllstoffanteile (z. B. GF) bis zu 60 % möglich**
Suitable for all plastics thanks to optimized feed channel geometry - up to 60 % filler content (e. g. glass fibre) is possible