

導入までの流れ

Step1 シミュレーション

弊社ツールにて勤務表の自動作成を実施します。
作成結果をもとに、貴社担当者様へのヒアリングを行い、勤務表の自動作成の精度を確認していただきます。

Step2 FIT & GAP

ヒアリングにて弊社システムとの差分比較を行い、変更箇所を確認していきます。

Step3 システム開発

Step1,2の結果をもとに、要件を整理し、システム開発を行います。

Step4 サービス開始

サービスを開始します。

- 弊社のデータセンター内にサーバを設置し、運用・サポートを承ることができます。
- システム構成等は、貴社向けにご提案させていただきます。

導入検討の企業様に対し、初回シミュレーションを無料で実施します。

まずは貴社の勤務表作成における課題や問題点をヒアリングさせていただき、自動作成が実現できるか実際に検証・シミュレーションを行っております。

詳しくは以下の問合せ先までご連絡下さい。

シフトデザイナーウェブサイト <https://www.shiftdesigner.jp>

電話 03-5371-0194 メール sol2info@jrs.co.jp

お問い合わせ

JR 鉄道情報システム株式会社
JRシステム 第二営業企画部 営業開発課

〒151-0053 東京都渋谷区代々木2-2-6 JR新宿ビル13F
TEL 03-5371-0194
E-mail sol2info@jrs.co.jp
URL <http://www.shiftdesigner.jp/>

Shift Designer

シフトデザイナー

JRシステムの ワークフォース・マネジメント

勤務表作成者の負担を軽減するだけでなく
売上アップや**コスト削減**を実現する
一歩先行く勤務表をデザインします

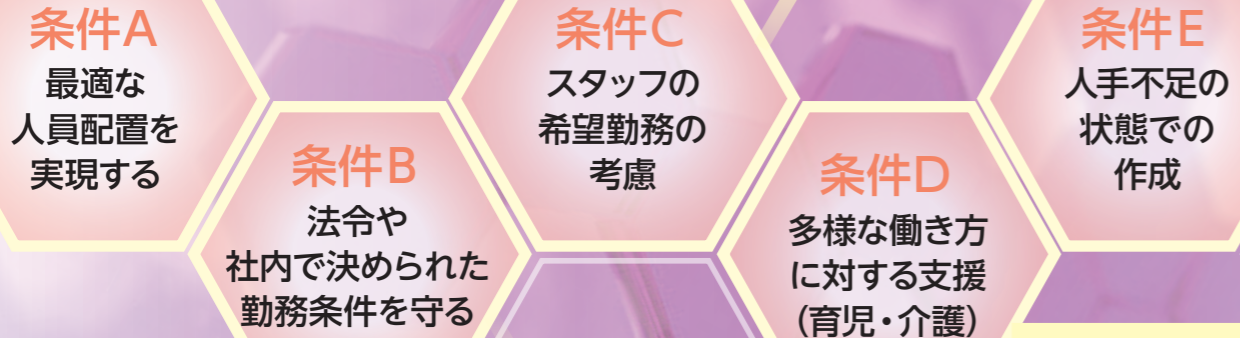


JR 鉄道情報システム株式会社
JRシステム

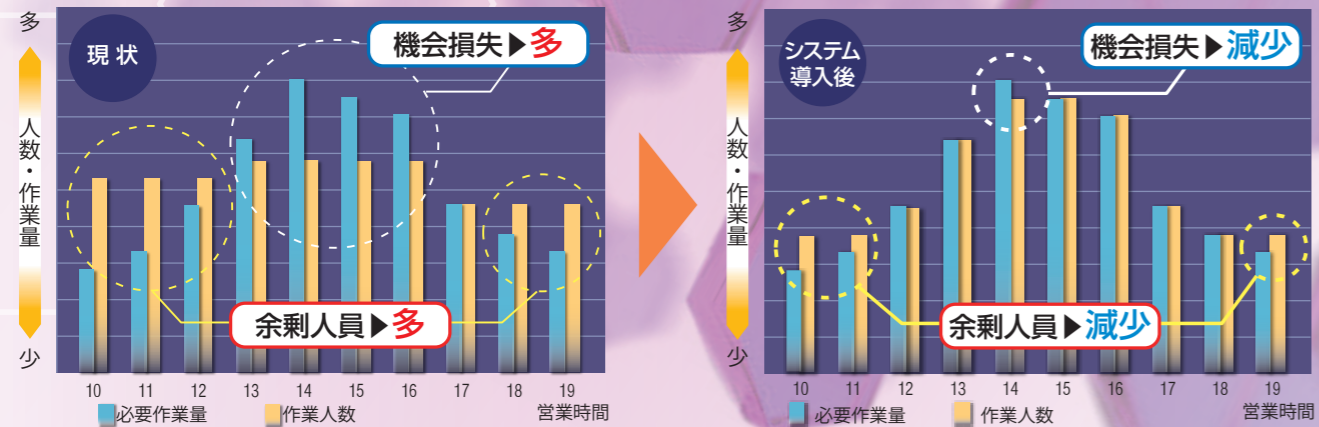
シフトデザイナーは、 売上や作業量の変動に応じた、最適かつ満足度の高い勤務表を 最新の数理計画技術を用いて、自動で作成します



勤務表は様々な条件を考慮して作成するため、難易度が非常に高い



売上や作業量に応じて必要なときに必要なスタッフを割り当てることで、余剰人員の削減および機会損失の減少を実現します



月間勤務表、タイムスケジュール表を自動作成

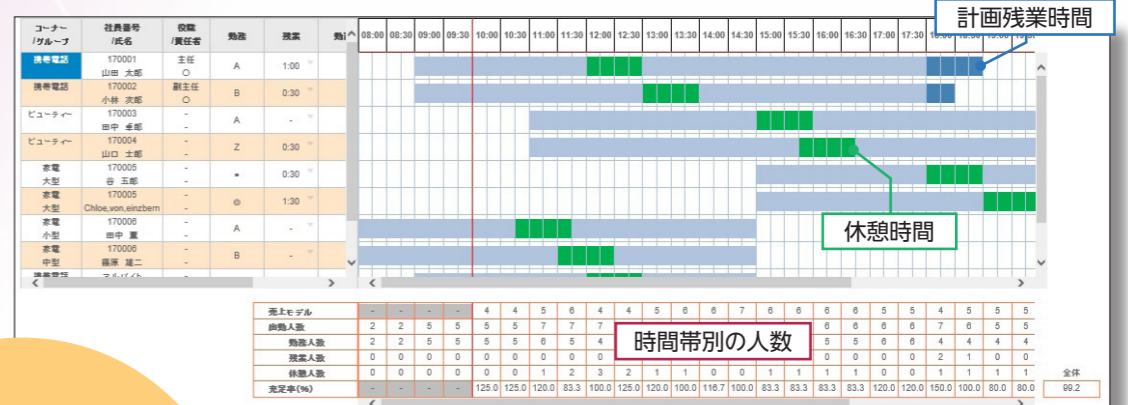
- ### 月間勤務表
- 法定労働時間や連続勤務日数など各種勤務条件
 - 残業時間の上限設定
 - スタッフが希望した休みや研修、出張などの指定

日ごとのシフトの自動割り当て

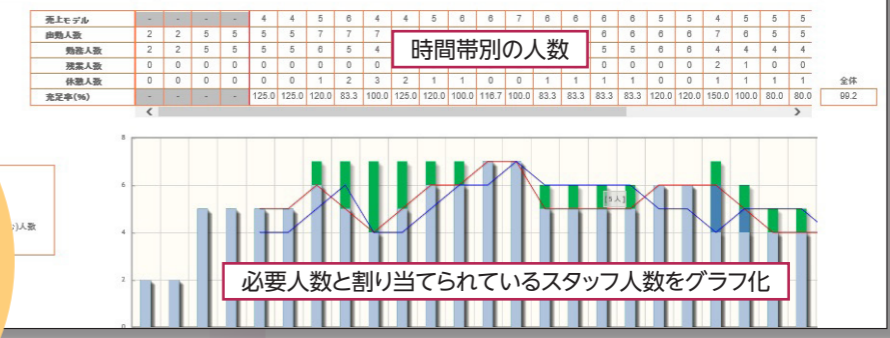
役職/責任者	25	26	27	28	29	30	31	1	2	3	4	5
	土	日	月	火	水	木	金	土	日	月	火	水
主任	長D	C	●	B	F	Z	D	●	Z	Z	A	◎
副主任	Z	Z	Z	長D	D	●	長B	●	Z	Z	●	B
docomo	○	1:00	1:00	1:30	1:00	2:00		1:00	1:00	1:00	0:00	
携帯電話	パート	09:00	09:00					09:00	09:00	09:00	09:00	
池袋 三部	au	17:00	17:00					17:00	17:00	17:00	17:00	
10001003	ビューティー	主任	Z	Z	D	●	D	F	Z	Z	●	Z
新宿 太郎	A	○	1:00	1:00				1:00	1:00	1:00	1:00	



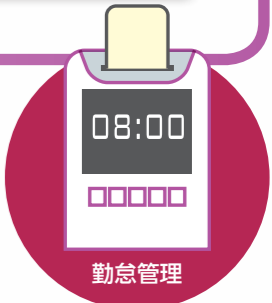
スマートフォンから希望勤務を入力



- ### タイムスケジュール表
- 作業量(売上)に応じた要員の配置
 - 開店準備や閉店作業の売上に連動しない固定作業も考慮
 - 休憩時間・残業時間の割り当て



勤怠管理システムへ勤務計画データを連携



導入のメリット



作業効率化の実現

最適な勤務表が作成できるため、売上アップやサービス品質の向上、従業員満足度の向上が期待できます。