

# SolarWinds Take Control

*Acceso remoto potente, rápido y ágil a un precio asequible.*

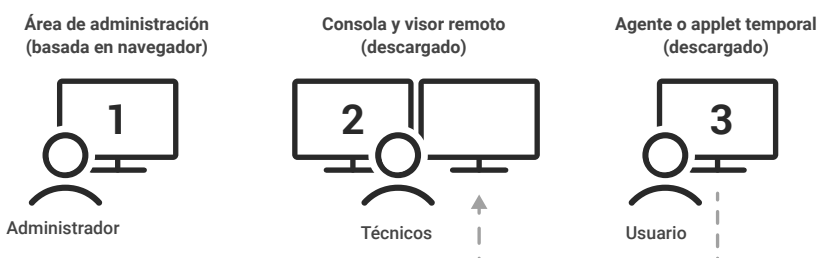
**SolarWinds® Take Control se ha diseñado para proporcionar un sólido acceso remoto para las empresas de TI sin que sus presupuestos se vean afectados.** Creado para permitirle conectar en cuestión de segundos, utiliza varias herramientas de diagnóstico profundo para resolver las incidencias de forma rápida y profesional.



Su solución de acceso remoto es una de las herramientas de soporte técnico de TI más importantes. No solo necesitará que funcione, sino que además debe ser rápida y proporcionar herramientas de diagnóstico clave e información de dispositivos dónde y cuándo la necesite. SolarWinds Take Control se ha diseñado para todo esto y mucho más por un precio asequible para la mayoría de empresas.

Permite cubrir las necesidades de soporte técnico tanto supervisado como no supervisado y se ha diseñado teniendo en cuenta la seguridad, con características de cifrado sofisticadas como el esquema de acuerdo de claves Diffie-Hellman de curva elíptica y cifrado AES 256. Para fortalecer aún más la seguridad de los datos, Take Control se ha diseñado para incluir autenticación multinivel, autenticación de dos factores y generación de códigos PIN específicos para sesiones como características estándar.

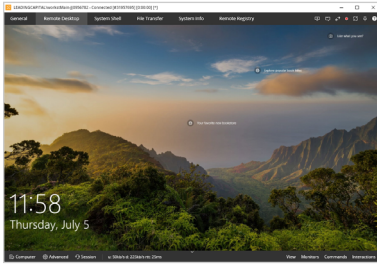
Take Control tiene como objetivo destacar en los campos de velocidad y potencia, al ofrecer compatibilidad con monitores múltiples de color verdadero de 24 bits, diagnósticos de alto nivel y herramientas de Windows, así como transferencias masivas de contenido mediante arrastrar/soltar o copiar/pegar. También puede grabar las sesiones si lo necesita, así como buscar notas de sesiones para realizar un seguimiento del historial de incidencias en los dispositivos.



## SOLARWINDS TAKE CONTROL SE HA DISEÑADO PARA PROPORCIONARLE:

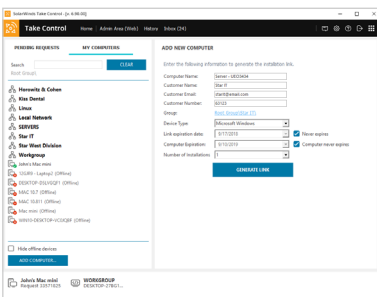
- » Compatibilidad con Windows®, Mac®, Linux®, iOS® y Android®.
- » Tecnologías de cifrado orientadas a mantener la seguridad de los datos, los códigos PIN y los clientes.
- » Posibilidad de personalización y de solicitar soporte técnico a través del sitio web.
- » Conexión con los dispositivos en menos de ocho segundos.
- » Compatibilidad con resoluciones 4K+, entornos multimonitor y color verdadero de 24 bits.
- » Información sobre el sistema y herramientas sólidas accesibles a través de una consola central.
- » Transferencia de archivos mediante métodos arrastrar/soltar o copiar/pegar.
- » Configuración de seguridad que facilita el cumplimiento de normas como HIPAA; RGPD y similares.

## VENTAJAS MÁS DESTACADAS



### DISEÑADO PARA LA VELOCIDAD Y LA EFICIENCIA

Take Control se ha diseñado para que sus técnicos puedan ofrecer soporte técnico de TI de la forma más eficiente posible. Ofrece velocidades de conexión rápidas y herramientas de diagnóstico fiables con las que podrá ayudar a más clientes y cubrir más dispositivos en menos tiempo.



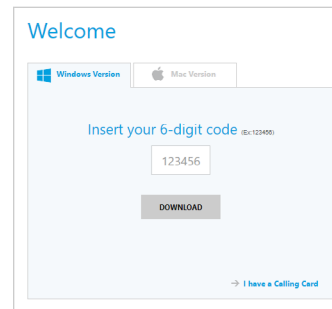
### DESARROLLADO PARA LOS FLUJOS DE TRABAJO DE LOS TÉCNICOS

La consola de aplicación sitúa la información de sistema sobre dispositivos en una posición centralizada y se ha diseñado para que iniciar una sesión supervisada sea más sencillo que nunca. Además, el visor remoto permite que los técnicos examinen los monitores de los usuarios con color de 24 bits. Estos disponen de controles de diagnóstico al alcance de su mano, lo que les ayuda a conseguir que los clientes vuelvan al trabajo lo más rápido posible.

### HERRAMIENTAS ADMINISTRATIVAS INTEGRALES

El área de administración de Take Control es su panel principal, desde donde puede configurar técnicos, dispositivos y usuarios.

También podrá configurar su personalización, iniciar sesiones supervisadas o no, examinar informes y mucho más. De esta forma, podrá mantener todos los aspectos de su actividad de soporte técnico remoto organizados a través de una única ubicación.



### CREADO PARA SATISFACER A LOS USUARIOS FINALES

Para muchos usuarios, Take Control es un software sencillo y fácil de utilizar. Los clientes pueden solicitar ayuda mediante correo electrónico, chat o a través de un botón en su sitio web. Esto le permite acceder a sus equipos a través de un enlace o accediendo a [startcontrol.com](http://startcontrol.com) e introduciendo un código de seis dígitos único para cada sesión. La característica de chat en directo se ha diseñado para que la comunicación sea más sencilla. De hecho, los técnicos pueden incluso señalar elementos con un puntero láser integrado.

### DESARROLLADO PENSANDO EN EL FUTURO

A medida que pase el tiempo, puede que necesite características de configuración y gestión de colas más avanzadas. Si llega a ese punto, podrá actualizar a Take Control Plus: nuestra solución de soporte técnico remoto más completa. Take Control Plus le ayudará a gestionar mejor las colas de solicitudes, sacar partido a las características de chat y VoIP previas a la sesión, publicar encuestas para clientes y acceder a herramientas de diagnóstico más potentes.

Además, al igual que Take Control, Take Control Plus se ha diseñado para que sea asequible para la mayoría de empresas.