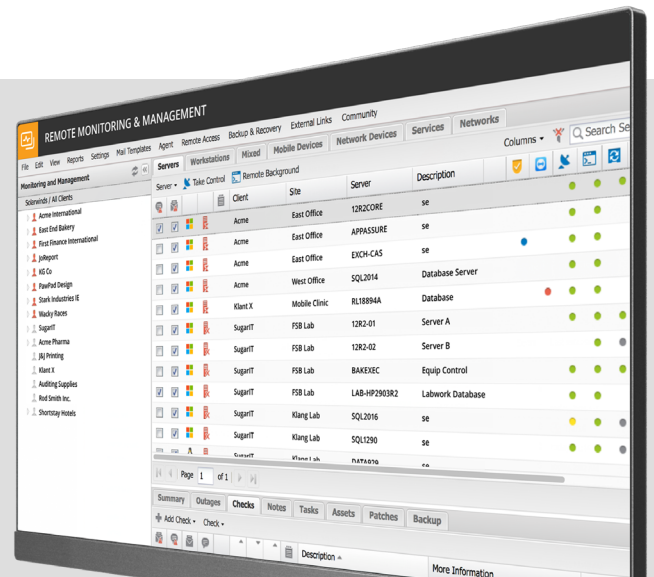


## N-able RMM

### Administración de escritorios basada en la nube sencilla

Disfrute de la visibilidad y del control que necesita para mantenerse informado de todo y automatice las tareas de rutina para ahorrar tiempo e incrementar la productividad. Además, podrá ofrecer soporte eficiente con rapidez a los usuarios finales que trabajan en oficinas remotas o domésticas.



Los departamentos de TI se enfrentan a unos niveles de presión más elevados que nunca. La política BYOD, el personal ubicado en distintos puntos y las tecnologías en constante evolución han contribuido a que se incremente la complejidad de la red. Esto conlleva un mayor riesgo de que se produzcan violaciones de la seguridad. Como consecuencia, muchas organizaciones utilizan varias soluciones diferentes para contribuir a mejorar la visibilidad, la eficiencia y la productividad.

¿Por qué utilizar varias herramientas cuando N-able™ RMM le permite gestionar varias redes complejas mediante una solución ligera? RMM le permite supervisar cientos (o incluso miles) de escritorios, anticiparse a las necesidades de los usuarios finales y recibir alertas para gestionar las prioridades del día a día. Ahorre tiempo mediante la automatización de las tareas rutinarias y ayude a mantener la seguridad y la productividad de los usuarios mediante un conjunto integral de servicios de seguridad de primera clase prestados en una única plataforma integrada.

La plataforma RMM también incluye capacidades de soporte remoto para que pueda acceder y reparar estaciones de trabajo, independientemente de la ubicación en la que se encuentren sus usuarios finales. Incluso mejor: podrá resolver problemas sin que se vea afectada la productividad de los usuarios finales al acceder a un shell de comandos remoto a nivel interno.

Nuestro modelo SaaS basado en la nube implica que no tendrá que preocuparse de los dispositivos in situ ni de las actualizaciones de software. Mejore con rapidez gracias a las opciones de configuración predeterminadas y a la biblioteca de scripts de automatización. Asistencia gratuita para la incorporación y soporte las 24 h que le ayudarán a garantizar su éxito.

#### Ventajas clave

- Póngase a trabajar en cuestión de minutos. La plataforma es fácil de usar y su curva de aprendizaje es muy reducida.
- Detecte dónde debe centrar su atención gracias a un panel único y a las alertas claras.
- Reduzca las llamadas de soporte mediante la supervisión proactiva y el mantenimiento de las estaciones de trabajo.
- Conecte con las estaciones de trabajo remotas y realice acciones de reparación sin interrumpir el trabajo de los usuarios.
- Automatice sus operaciones diarias para que pueda centrarse en proyectos estratégicos.
- Ahorre tiempo e implemente software (en parte o en todos sus dispositivos) con un solo clic.
- Realice un seguimiento de las estaciones de trabajo y del software instalado para facilitar el cumplimiento normativo.

# Funciones más destacadas

## Supervisión remota

Supervise con facilidad estaciones de trabajo, servidores, dispositivos de red y móviles mediante un panel unificado.

## Active Discovery

Identifique los nuevos dispositivos a medida que se incorporen en la red e incorpórelos al proceso de administración con un solo clic.

## Acceso remoto

Resuelva casos más rápido reparando cualquier estación de trabajo o servidor sin tener que abandonar su mesa.

## Automatización y scripting

Utilice nuestra biblioteca de scripts existentes para automatizar las tareas rutinarias o personalizar las suyas propias utilizando una sencilla interfaz del tipo arrastrar y soltar, sin que sea necesario contar con conocimientos sobre scripts.

## Administración de parches

Mantenga su software actualizado con facilidad para evitar los ciberataques y optimizar el rendimiento del sistema. RMM le permite automatizar el proceso, definir ventajas para la aplicación de parches y comprobar el estado de los parches.

## Administración de dispositivos móviles

Supervisión, mantenimiento y seguimiento de los dispositivos propiedad tanto de los empleados como de la empresa.

## Elaboración de informes

Realice un seguimiento de los activos y del software instalado. Genere los informes que necesita para tomar mejores decisiones de compra.

## Creación de incidencias

Integración con las herramientas de creación de incidencias compatibles y gestión de incidencias de N-able RMM.

## Multiplataforma

Ofrezca los máximos niveles de asistencia a sus usuarios de Windows®, Mac® y Linux®.



## Conviértase en parte de la familia de N-able y añada soluciones integradas cuando esté todo listo para seguir creciendo.

### Antivirus administrado

Saque partido a una solución antivirus que cuenta con una protección frente a malware casi perfecta.

### Protección web

Proteja a sus usuarios e impida que accedan a sitios web maliciosos que puedan dañar su red y sus dispositivos.

### Copia de seguridad y recuperación

Realice copias de seguridad de archivos más rápidos y restaure sistemas completos en cuestión de minutos si se produce un desastre.

### Cifrado de disco.

Proteja los dispositivos de los clientes transformando los datos en sus equipos para que sean ilegibles para los usuarios no autorizados.

**Pruébalo de forma gratuita**

30 días, versión completa

© 2021 N-able Solutions ULC y N-able Technologies Ltd. Todos los derechos reservados.

Las marcas comerciales, marcas de servicio y logotipos de N-able son propiedades exclusivas de N-able Solutions ULC y N-able Technologies Ltd. El resto de marcas comerciales son propiedad de sus respectivos titulares.

Este documento solo se proporciona con fines informativos. No debe utilizarse para obtener orientación legal. N-able no ofrece ninguna garantía, implícita o explícita, ni asume ningún tipo de responsabilidad legal por la información contenida en este documento, incluida su precisión, cantidad de información incluida o utilidad.