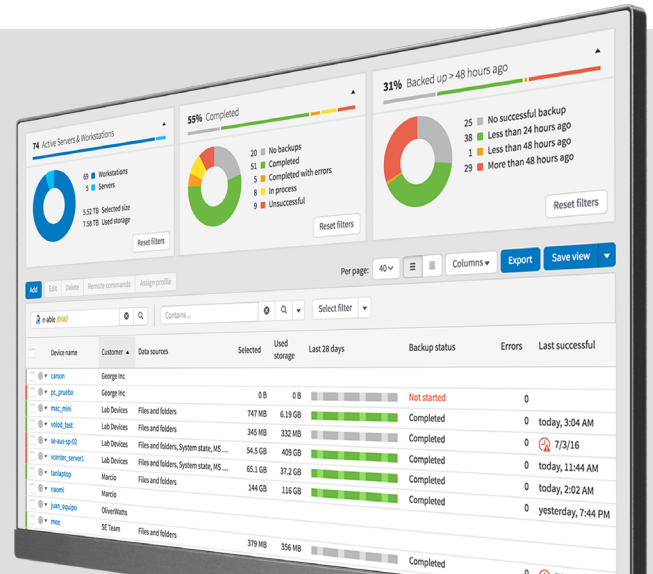


# N-able Backup

Copia de seguridad diseñada para en la nube primero, sin los costes y la complejidad asociados

N-able™ Backup se ha diseñado para proporcionarle un ágil servicio de protección de datos basado en la nube primero para servidores físicos y virtuales, estaciones de trabajo, documentos empresariales y datos de Microsoft 365™\*. Todo a través de un panel basado en web. Backup puede reducir el coste y la complejidad de la protección de datos sin que se vean afectadas la velocidad o la fiabilidad. Incluye el almacenamiento en nuestra nube privada global.



## Opciones de recuperación flexibles

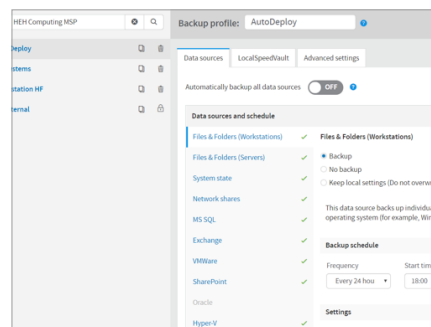
- Disfrute de diferentes opciones de recuperación con un único producto, sin cargos adicionales asociados a los diferentes métodos.
- Saque partido a la recuperación rápida a nivel de archivo y carpeta, así como de sistema completo, gracias a la restauración completa o la recuperación de catástrofes virtual.
- Cree un servidor en espera mediante nuestra opción de recuperación continua.
- Recupere contenido a velocidades de LAN mediante la opción LocalSpeedVault si lo necesita.
- Pruebe y verifique la capacidad de recuperación de la copia de seguridad mediante un programa automatizado gracias al testeo de la recuperación.

Start	Duration	Data source	Action	Status	Errors	Selected size	Selected files	Process size
27/18, 12:20 PM	1m 46s	System state	Backup	Completed	0	13.6 GB	118496	227 M
27/18, 12:23 PM	6m 20s	Files and folders	Backup	Completed	0	20 GB	113592	1.10 G
27/18, 6:36 AM	1m 31s	System state	Backup	Completed	0	13.6 GB	118496	229 M
27/18, 6:33 AM	3m 25s	Files and folders	Backup	Completed	0	20 GB	113112	1.28 G
27/18, 12:26 AM	1m 14s	System state	Backup	Completed	0	13.6 GB	118496	227 M
27/18, 12:33 AM	3m 31s	Files and folders	Backup	Completed	0	20 GB	112639	1.27 G
26/18, 6:38 PM	1m 15s	System state	Backup	Completed	0	13.6 GB	118496	227 M

La tecnología TrueDelta envía una fracción de los datos a través de la WAN durante las copias de seguridad diarias.

## Desarrollado para la nube

- El almacenamiento de copias de seguridad en la nube no es algo secundario en N-able Backup: el servicio se ha diseñado de forma específica para ello.
- La deduplicación TrueDelta, la compresión y la optimización WAN permiten realizar copias de seguridad a diario con rapidez y enviando únicamente los bytes que se han modificado.
- El almacenamiento basado en la nube (incluido el archivado) está incluido, sin cargo adicional, y disponible mediante centros de datos repartidos por todo el mundo.
- El cifrado AES de 256 bits protege los archivos de copia de seguridad tanto en tránsito como en reposo.



Defina perfiles para los diferentes tipos de dispositivos para su implementación automática, lo que le permitirá ahorrar tiempo y mejorar la coherencia.

## Sin problemas de hardware

- N-able Backup es una aplicación SaaS, por lo que no es necesario instalarla en un servidor de aplicaciones locales ni llevar a cabo mantenimiento.
- No se requieren dispositivos físicos, lo que permite ahorrar tiempo y dinero.
- No es necesario adquirir, aprovisionar o gestionar el almacenamiento de datos locales para sus copias de seguridad. El servicio incluye el almacenamiento en nuestra nube privada.
- Con LocalSpeedVault, puede mantener una copia local de sus datos de forma opcional utilizando un recurso compartido de red o cualquier otro hardware.

## Eficiencia y facilidad de uso

- Simplifique la administración de copias de seguridad y dedique menos tiempo a las tareas rutinarias.
- Gestione copias de seguridad de servidores, estaciones de trabajo, documentos y Microsoft 365\* de diferentes ubicaciones o clientes mediante un único panel.
- Automatice la implementación de copias de seguridad mediante perfiles de dispositivos para ofrecer configuraciones coherentes.
- Administración por excepciones mediante análisis y vistas personalizables.

# Funciones más destacadas

## Seguridad integral

- **Cifrado AES de 256 bits**, que permite proteger los archivos y mantenerlos cifrados en tránsito y en reposo.
- **Cree su propia clave privada** o genere una durante la implementación al utilizar la versión independiente. La copia de seguridad integrada de N-central y RMM Managed Online Backup ofrecen cifrado mediante contraseña.
- **Centros de datos con certificación ISO** repartidos por todo el mundo. Algunos de ellos cuentan con certificaciones adicionales.
- **Acceso en función del puesto** disponible en la versión independiente de N-able Backup, que permite ofrecer acceso limitado a las copias de seguridad según sea necesario. Las versiones integradas de N-central y RMM utilizan los controles de acceso de cada plataforma.

## Tecnología TrueDelta

- **Control de cambios a nivel de byte** entre copias de seguridad, que garantiza que solo se envíen los datos modificados a través de la WAN.
- **Tecnología de compresión y de deduplicación exclusiva**, que permite que el tamaño de las copias de seguridad diarias sea mínimo.
- **Optimización WAN** que contribuye a minimizar el uso del ancho de banda. El regulador del ancho de banda está disponible durante el horario comercial para las conexiones de red lentas.
- **Restauración solo del contenido modificado**, lo que garantiza una recuperación eficiente.

\* Copia de seguridad de datos de Microsoft, OneDrive® y SharePoint®.

## Protección de datos de Microsoft 365\*

(independiente e integrada en N-central)

- **Recuperación** de elementos borrados, lo que permite mantener el control sobre los datos de sus clientes en Microsoft 365.
- **Gestión de copias de seguridad de Microsoft 365 desde el mismo panel** como copias de seguridad de servidor y de estación de trabajo.
- **Retención de datos durante un máximo de siete años**, lo que facilita que sus clientes cumplan todos los requisitos en materia normativa.
- **Almacenamiento en nuestra nube privada global** incluido.

## Centros de datos repartidos por todo el mundo

- **Almacenamiento de copias de seguridad en nuestra nube privada** incluido en el precio.
- **Más de 30 centros de datos** entre los que elegir, repartidos por cuatro continentes.
- **ISO 27001, ISO 9001** y otras certificaciones disponibles, en función del centro de datos elegido.
- **Proveedor único** para su software de copia de seguridad y almacenamiento basado en la nube, lo que simplifica la facturación y el soporte técnico.

País	HIPPA	ISO27001	ISO9001	NIST 800-53	PCI DSS	SOC 1 TIPO II	SOC 2 TIPO II
Alemania		X	X		X	X	X
Australia		X			X	X	X
Bélgica		X					
Brasil		X	X		X	X	X
Canadá	X	X		X	X	X	X
Dinamarca		X			X	X	X
EE. UU.	X	X		X	X	X	X
España		X	X		X		
Francia		X	X		X	X	X
Italia		X	X		X	X	X
Noruega		X	X				
Países Bajos		X	X		X	X	
Portugal		X	X		X	X	X
Reino Unido		X	X		X	X	X
Sudáfrica			X				
Suecia		X	X				
Suiza		X	X		X	X	X

\*\* Existen otras certificaciones específicas para cada ubicación. La tabla anterior incluye las más solicitadas.

Los datos de las copias de seguridad se almacenan en centros de datos repartidos por todo el mundo, que se han diseñado para garantizar el cumplimiento normativo y en materia de seguridad.

\* Backup para Microsoft 365 solo incluye los datos de Exchange y OneDrive en esta ocasión.

## Sistemas operativos compatibles

Windows®	7, 8, 8.1 y 10
Windows Server®	2008 SP2, 2008 R2, SBS 2011, 2012, 2012 R2, 2016 (limitado), Windows Server 2019 (limitado)
macOS®	10.10 Yosemite 10.11 El Capitan 10.12 Sierra 10.13 High Sierra 10.14 Mojave 10.15 Catalina
GNU/Linux®	CentOS 5, 6, 7 CentOS 5, 6, 7, 8 OpenSUSE 11, 12

## Orígenes de datos para las copias de seguridad

Backup Manager permite gestionar tanto archivos y carpetas individuales como sistemas complejos, tales como:

- Microsoft SQL Server®
- VMware®
- Microsoft Hyper-V®
- Microsoft Exchange™
- Oracle®
- MySQL®

También podrá realizar copias de seguridad y recuperar la configuración del **sistema operativo** (el origen de datos “**estado del sistema**”) y **Microsoft 365**. La versión integrada de N-central también es compatible con la protección de datos de Microsoft 365.

Consulte la [documentación sobre orígenes de datos](#) para obtener información detallada sobre compatibilidad con los sistemas.

# Funciones adicionales

Disponible en todos los sistemas operativos compatibles

- **Soporte multilingüe.** Puede utilizar Backup Manager en cualquiera de estos siete idiomas: alemán, español, francés, inglés, neerlandés, portugués y ruso.
- **Administración remota.** Puede enviar comandos remotos a Backup Manager en los dispositivos de los usuarios finales.
- **Conexiones proxy.** Backup Manager puede funcionar tras un servidor proxy.
- **Informes de correo electrónico.** Reciba actualizaciones por correo electrónico sobre las sesiones de copia de seguridad y recuperación recientes. Se trata de una acción que puede llegar a cabo un usuario final en Backup Manager o un proveedor de servicios o administrador del sistema de forma remota.
- **Control del uso del ancho de banda.** Asegúrese de que el consumo de ancho de banda nunca supere un límite especificado.

Consola de administración (web) Backup Manager	<a href="https://backup.management/">https://backup.management/</a>  Aplicación para copias de seguridad en el lado del cliente disponible en alemán, español, francés, inglés, neerlandés, noruego, portugués y ruso
Unidad virtual	Se instala de forma opcional con Backup Manager, lo que permite el acceso de autoservicio a las copias de seguridad a través del explorador de archivos local.
Consola de recuperación	Herramienta de recuperación de instancia múltiple que permite la configuración de la recuperación de datos de forma proactiva o bajo demanda desde los servidores y estaciones de trabajo situados en cualquier ubicación
Recuperación completa	Creación de medios de inicio en CD o USB que permiten recuperar el sistema en cualquier hardware, sin que sea necesario instalar previamente un SO
Herramienta de servidor	Herramienta de autoservicio para gestionar las cargas o descargas iniciales desde prácticamente cualquier ubicación
Programa de instalación del nodo de almacenamiento	Instalador opcional para los nodos de almacenamiento alojados de forma local.



## AMÉRICA

Teléfono: 866.530.8100

Fax: 512.682.9301

Correo electrónico: [sales@N-able.com](mailto:sales@N-able.com)

## EMEA

Teléfono: +353 21 5002900

Fax: +353 212 380 232

Correo electrónico: [emeasales@N-able.com](mailto:emeasales@N-able.com)

## ASIA

Teléfono: +65 6422 4123

Fax: +65 6593 7601

Correo electrónico: [apacsales@N-able.com](mailto:apacsales@N-able.com)

## PACÍFICO

Teléfono: +61 2 8412 4910

Correo electrónico: [apacsales@N-able.com](mailto:apacsales@N-able.com)

“Es sencillo de utilizar, incorpora características de nivel empresarial, sus restricciones de almacenamiento son razonables y no hay trucos. El soporte está disponible las 24 h. Además, puede resolver el problema de un cliente con este servicio de copia de seguridad. Puede programar las copias de seguridad para que se ejecuten todas las noches, dos veces al día o incluso cada hora si lo necesita”.

- Jeff Olejnik

Newport Solutions

“Es increíble la reducción en el volumen de datos transmitidos en las copias de seguridad diarias que se logra con N-able [Backup]. Estamos realizando copias de seguridad de varios gigabytes de datos. Sin embargo, gracias a LocalSpeedVault y TrueDelta, solo tenemos que transferir unos cientos de megabytes. Antes tardábamos ocho horas en realizar las copias de seguridad. Ahora solo necesitamos diez minutos”.

- Kyle Orr

Orr Systems

**Pruébalo de forma gratuita**

30 días, versión completa

© 2021 N-able Solutions ULC y N-able Technologies Ltd. Todos los derechos reservados.

Las marcas comerciales, marcas de servicio y logotipos de N-able son propiedades exclusivas de N-able Solutions ULC y N-able Technologies Ltd. El resto de marcas comerciales son propiedad de sus respectivos titulares.

Este documento solo se proporciona con fines informativos. No debe utilizarse para obtener orientación legal. N-able no ofrece ninguna garantía, implícita o explícita, ni asume ningún tipo de responsabilidad legal por la información contenida en este documento, incluida su precisión, cantidad de información incluida o utilidad.