

Opettajan opas



- 1** Perehdytä työpaikkaohjaaja tutkinnon perusteisiin, ammattitaitovaatimuksiin ja arviointikriteereihin sekä tutkinnon osan työtehtäviin



- 2** Perehdytä oppija ammattitaitovaatimuksiin, osaamisen osoittamisen suunnitelmaan ja oppimisen itsearviointiin



- 3** Tee työympäristön kuvaus yhdessä työpaikkaohjaajan kanssa. Liitä kuvaus CRM:n. Kuvauksella tunnistetaan oppimisympäristö soveltuvaksi tutkinnon osan osaamisen osoittamiseen (näyttö)



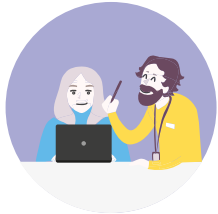
- 4** Avaa ammattitaitovaatimukset työtehtäviksi työpaikkaohjaajan kanssa (opinnoittaminen)



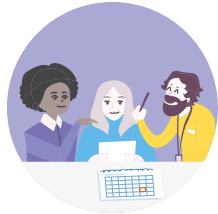
- 5** Suunnittele, miten työn perustana olevan tiedon hallinta osoitetaan



- 6** Varmista, että oppijalla on riittävä osaaminen näyttöön



- 7** Ohjeista oppijan opiskelijaksi hakeutuminen näytön ajaksi (opintopolku.fi)



- 8** Tee yksilöllinen osaamisen osoittamisen suunnitelma yhdessä työpaikkaohjaajan ja oppijan kanssa mm. näytön ajankohta, näyttöympäristö ja sisältö



- 9** Kirjaa osaamisen osoittaminen ja jatkosuunnitelmat HOKS:n



- 10** Pidä arviointikeskustelu ja tee kirjaukset Wilmaan



- 11** Tutkintotodistuksen kirjoittaminen oppijalle (todistus suoritetusta tutkinnon osasta)