

## **FLEXTRACK 45 CARRELLO PER SALDATURA**

/ MIG-MAG / CMT

**/ UN SOLO SISTEMA PER TUTTE  
LE APPLICAZIONI**



/ Il carrello compatto copre una vasta gamma di possibili applicazioni. Possibilità incrementate dalle 3 differenti tipologie di rotaie che possono essere utilizzate a seconda della specifica esigenza applicativa. In molti settori industriali si trovano le stesse tipologie di giunti da sviluppare (es. Navale, costruzione di serbatoi, realizzazione di condotte ecc) e il FlexTrack 45 si adatta perfettamente a questo universo di applicazioni.

- / UN TIPO DI CARRELLO PER TUTTE LE APPLICAZIONI**
- / VELOCE E SEMPLICE MESSA IN FUNZIONE DELLE ROTAIE E DEL CARRELLO**
- / RIPRODUCIBILITA' DEI RISULTATI**
- / PROGETTATO PER AMBIENTI PESANTI ED ESTREMI**
- / VELOCITA' DI SALDATURA COSTANTE**
- / OTTIMA QUALITA' DEI COMPONENTI UTILIZZATI**
- / ROBUSTO INVOLUCRO IN ALLUMINIO**
- / IN ABBINATA AI GENERATORI FRONIUS E' GARANZIA DI PERFETTI RISULTATI DI SALDATURA**



# FLEXTRACK 45 - UN CARRELLO PER TUTTE LE APPLICAZIONI

/ Il livello di qualità che si raggiunge con la combinazione del carrello e dei generatori di saldatura Fronius permette di affrontare con successo qualsiasi applicazione meccanizzata di saldatura. L'eccellente risultato di saldatura si raggiunge con il preciso e costante movimento combinato con le qualità delle saldatrici. Le configurazioni modulari permettono l'installazione su qualsiasi tipo di rotaia. L'unica attività da svolgere è aggiustare il solo angolo delle ruote di guida, il sistema non richiede nessun altro tempo di aggiustamento.

## BLOCCAGGIO DELLA TORCIA

/ Semplifica il preciso posizionamento della torcia.

## FRIZIONE ON/OFF

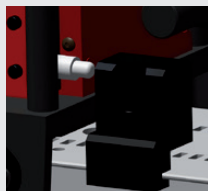
/ Permette il posizionamento manuale del FlexTrack senza smontare il carrello.

## RUOTE GUIDA

/ Con semplici leve si regolano le ruote alle varie tipologie di rotaie.

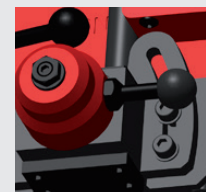
## MANIGLIE TRASPORTO

/ Due maniglie semplificano la movimentazione e il posizionamento.



## FINECORSA DI EMERGENZA

/ In entrambe le direzioni il carrello ha integrato dei finecorsa per l'automatico ritorno/stop.



## TORCE

/ 5 differenti tipi di torce possono essere installate a bordo del carrello:

- Multilock
- Robacta
- Robacta Drive
- CMT Drive
- Torce manuali



## ROTAIE

/ 3 sono le tipologie di rotaie disponibili:

- Flessibile
- Dritta
- Circolare

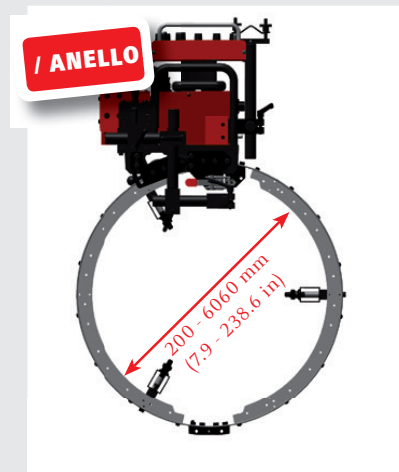
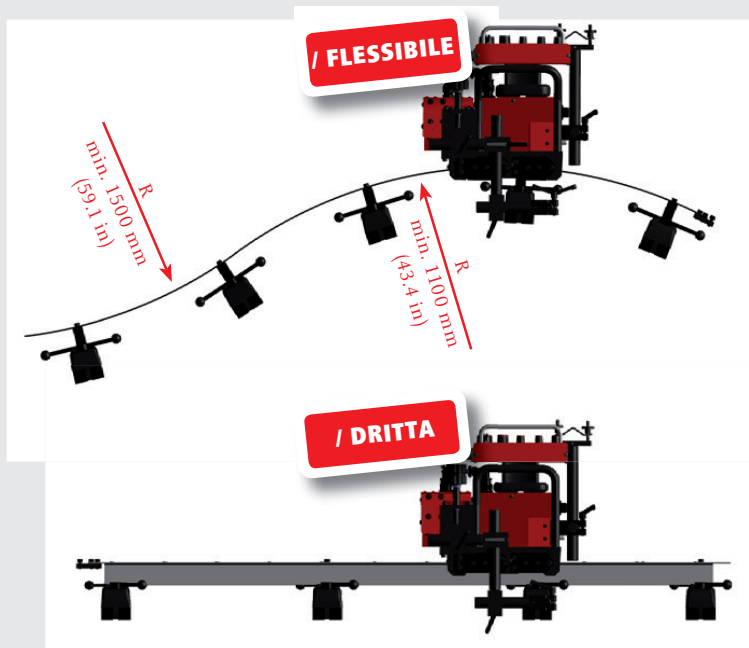
## PONTI DI FISSAGGIO ROTAIA

/ Ponte magnetico con leva di bloccaggio  
/ Ponte a ventose  
/ Ponti a vite

## CONTROLLO REMOTO

/ Completo di supporto magnetico che permette di posizionarlo su pareti o supporti magnetici.





*/ 3 differenti soluzioni per quanto riguarda le rotaie - su ogni tipo di rotaia il carrello si adatta perfettamente. Serve solo adattare le ruote di guida. L'installazione e lo smontaggio del carrello e delle rotaie è un processo semplice e veloce.*

#### **OSCILLAZIONE (MOVIMENTO LINEARE)**

*/ Installabile su entrambi i lati (destro o sinistro).  
4 sono le modalità operative: nessuna oscillazione, trapezoidale, rettangolare e triangolare.*



#### **E-CABINET (QUADRO ELETTRICO)**

*/ Sia il controllo remoto che il carrello sono collegati al quadro elettrico.*

#### **ALIMENTAZIONE DI INGRESSO**

*/ 230 V, 50 - 60 Hz  
/ 115 V, 50 - 60 Hz*



## CONTROLLO REMOTO - FUNZIONI

/ Il FlexTrack si utilizza solo tramite un comando remoto e questo ne semplifica molto l'utilizzo. Il robusto cabinet in alluminio combinato con le 2 maniglie di protezione compensa gli eventuali errori di manipolazione. Il supporto magnetico del comando consente di "attaccarlo" su qualsiasi supporto magnetico, anche il carrello alloggia il comando a ristanza. Ogni parametro può essere aggiustato e il display indica i valori degli aggiustamenti - eventuali errori sono minimizzati dall'utilizzo di selettori a manopola.



### RIEMPIMENTO CRATERE FINALE

/ Permette di ottimizzare la parte finale della saldatura.

### DISPLAY NUMERICO (METRICO E IMPERIALE)

/ Display che indica i valori dei parametri e i codici errori.

### CAMBIO DIREZIONE/ STOP

/ Cambio direzione o stop quando i fine corsa vengono attivati.

### TEMPO DI PAUSA OSC

/ Regolazione dei tempi di pausa sinistra / centro / destra.

### OSC AMPLITUDE

/ Regolazione dell'ampiezza dell'oscillazione.

### VELOCITA' OSC

/ Regolazione della velocità di oscillazione.

### AMPIEZZA OSC

/ Regolazione dell'ampiezza dell'oscillazione.

### OSC OFFSET

/ Regolazione offset oscillazione

### WELDING MODES

- / 4 modalità:
- Nessuna oscillazione
- Trapezoidale
- Rettangolare
- Triangolare

### DIREZIONE DI MOVIMENTO

/ Selezione della direzione di movimento

### IMPOSTAZIONE DEL SEGMENTO DI SALDATURA

 **LUNGHEZZA DI SALDATURA**  
/ Lunghezza di saldatura complessiva

### SALDATURA A TRATTI

- / Partenza lanciata
- / Lunghezza del tratto da saldare
- / Lunghezza gap tra un tratto e l'altro
- / Riempimento cratere finale

### CONNETTORE PER IL CAVO DI CONTROLLO

/ Connettore metallico di alta qualità.

### VELOCITA' DI MOVIMENTO

/ Regolazione della velocità del carrello.

### SUPPORTO MAGNETICO

/ Consente di attaccare il comando su qualsiasi supporto magnetico.





## ROTAIE E PONTI DI FISSAGGIO

/ Le rotaie in acciaio armonico di alta qualità possono essere utilizzate su componenti dritti, curvati o circolari. Ci sono 3 differenti tipologie di ponti per fissare le rotaie ai pezzi. Rotaie e ponti possono essere configurati per vari diametri. Il carrello si adatta perfettamente alle varie tipologie di rotaie.

### / ROTAIA FLESSIBILE

/ Da utilizzare con superfici curvate o dritte - raggio minimo interno 1500mm / minimo raggio esterno 1100mm.



/ L'installazione può essere fatta anche come anello sui tubi per saldature interne o esterne. Differenti lunghezze dei segmenti (1130/1695/1884mm) coprono un ampio range di diametri.



Per diametri interni su richiesta

TIPO DI SEGMENTO	LUNGHEZZA
I	1130 mm (44.5 in)
II	1695 mm (66.7 in)
III	1884 mm (74.2 in)

DIAMETRI	SEGMENTI	PONTI
1560 - 1740 mm (61.4 - 68.5 in)	3x type I 1x type II	18
1740 - 1920 mm (68.5 - 75.6 in)	3x type III 1x type I	18
1920 - 2100 mm (75.6 - 82.7 in)	3x type III 1x type II	20
2100 - 2280 mm (82.7 - 89.8 in)	3x type III 2x type I	21
2280 - 2460 mm (89.8 - 95.9 in)	5x type II	25
2460 - 2640 mm (95.9 - 103.9 in)	3x type III 2x type II	25
2640 - 2820 mm (103.9 - 111 in)	5x type II 1x type I	25
2820 - 3000 mm (111 - 118.1 in)	6x type II	28
3000 - 3180 mm (118.1 - 125.2 in)	3x type III 3x type II	30
3180 - 3360 mm (125.2 - 132.3 in)	6 x type III	30
3360 - 6060 mm (132.3 - 238.6 in)	su richiesta	

### / ROTAIA RIGIDA

/ Rotaie rigide su profili in alluminio sono utilizzate per applicazioni su superfici verticali o orizzontali.

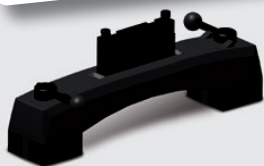


/ Le rotaie rigide ad anello con profili in alluminio sono collegate tra di loro con degli agganci rapidi in modo da velocizzare l'installazione e la rimozione.



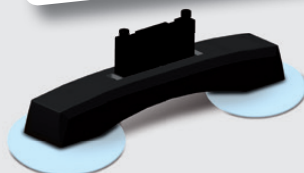
DIAMETRI	SEGMENTI	PONTI
200 - 300 mm (7.9 - 11.8 in)	2	3
300 - 480 mm (11.8 - 18.9 in)	2	4
480 - 660 mm (18.9 - 26 in)	2	6
660 - 840 mm (26 - 33.1 in)	2	8
840 - 1020 mm (33.1 - 40.2 in)	3	9
1020 - 1200 mm (40.2 - 47.2 in)	3	12
1200 - 1380 mm (47.2 - 54.3 in)	3	15
1380 - 1560 mm (54.3 - 61.4 in)	4	16

### / PONTI MAGNETICI



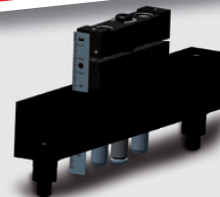
/ Per componenti magnetici. Resistenti a temperature fino ai 180°C. Regolabile la forza dei magneti.

### / PONTI A VENTOSE



/ Utilizzati principalmente per componenti amagnetici. Resistenti a temperature fino a 250°C. Per sicurezza si deve utilizzare la speciale pompa sviluppata appositamente per le ventose.

### / PONTI A VITE



/ Raccomandati per le rotaie rigide fino a 840mm di diametro.

Tutti i ponti sono provvisti di sistema di regolazione con una scala metrica e il distanziale di bloccaggio.

## DATI TECNICI

### FLETRACK 45

#### CARRELLO

Posizione di saldatura	PA, PB, PC, PF, PG
Spessore materiale	min. 4 mm (0.16 in)
Velocità di spostamento orizzontale	5 - 150 cm/min (2 - 59.1 in/min)
Velocità di spostamento verticale	5 - 135 cm/min (2 - 53.1 in/min)
Tempo di crater finale	0 - 5 seconds
Max capacità di carico orizzontale/verticale	45/30 kg (99.2/66.1 lb)
Peso (senza i supporti torcia)	12,5 kg (27.6 lb)
IEC Classe di protezione	IP 23

#### E-CABINET

Tensione di ingresso 50 - 60 Hz	115/230 V
Tensione generata	24 V DC
Peso (senza cavi)	5,3 kg (11.7 lb)
IEC Classe di protezione	IP 23

#### CONTROLLO REMOTO

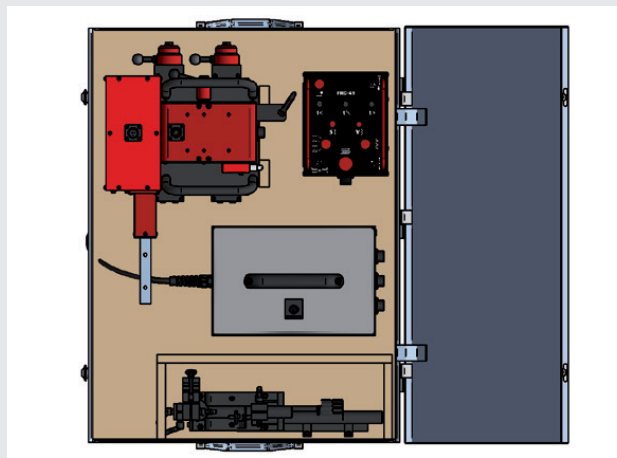
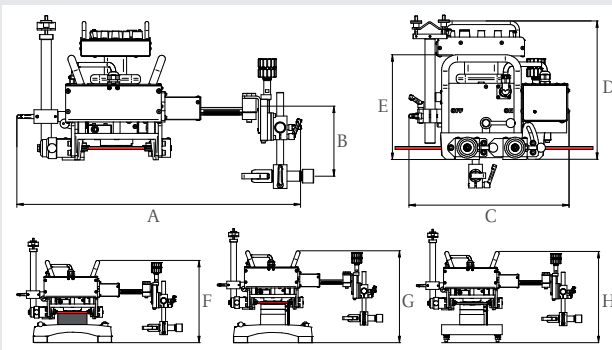
Lunghezza cavo	10 m (393.7 in)
Peso (senza cavo)	1,5 kg (3.3 lb)
IEC Classe di protezione	IP 23

#### OSCILLATORE

Velocità di oscillazione	5 - 400 cm/min (2 - 157.5 in/min)
Ampiezza	2 - 30 mm (0.079 - 1.2 in)
Offset	0 - 50 mm (0 - 2 in)
Tempo di pausa	0 - 3 seconds
Peso (senza il supporto torcia)	2 kg (4.4 lb)
IEC Classe di protezione	IP 23

#### DIMENSIONI (CON E SENZA OSCILLATORE)

A (con OSC)	543 - 623 mm (21.4 - 24.5 in)
(senza OSC)	480 - 560 mm (18.9 - 22 in)
B (con OSC)	97 - 201 mm (3.8 - 7.9 in)
(senza OSC)	119 - 223 mm (4.7 - 8.8 in)
C (con OSC)	352 mm (13.9 in)
(senza OSC)	334 mm (13.1 in)
D	304 mm (12 in)
E	230 mm (9.1 in)
F (altezza complessiva della rotaia rigida dritta)	318 mm (12.5 in)
G (altezza complessiva con i ponti magnetici)	317 - 415 mm (12.4 - 16.3 in)
H (altezza complessiva con i ponti a vite)	317 - 415 mm (12.4 - 16.3 in)



/ Lo speciale contenitore metallico per il trasporto dell'intero sistema (rotaia e ponti esclusi) compendia anche una serie di strumenti utili per operare con le varie parti del carrello.



ARROWELD ITALIA SPA



SHIFTING THE LIMITS

Arroweld Italia Spa  
36010 ZANE'(VI) - Via Monte Pasubio, 137  
Tel. + 39 0445 804444 - Fax + 39 0445 804400

[www.arroweld.com](http://www.arroweld.com)