



LLEGA UNA NUEVA HERRAMIENTA PARA TU CULTIVO DE ARROZ

TUKEN® es un herbicida de acción residual recomendado para el control de malezas latifoliadas en pre y postemergencia del cultivo de arroz.

+ Modo de acción

TUKEN® pertenece al grupo de los inhibidores de la biosíntesis de carotenoides, actuando a nivel de la enzima PDS. Es absorbido por plántulas de malezas en emergencia desde los primeros centímetros del suelo, provocando un blanqueamiento característico denominado "Bleaching" en brotes y hojas, y con la posterior muerte de la plántula.

Debido a su baja solubilidad en agua y su elevado coeficiente de adsorción a los coloides del suelo, **TUKEN®** es prácticamente resistente a la pérdida por lixiviación, evitando la contaminación de aguas subterráneas y permaneciendo estable en suelo por más tiempo.

Sus características físico-químicas y su MOA, lo posiciona como una herramienta sumamente eficaz para considerar en un manejo integrado de malezas, aún con las mas resistentes. Además, su exclusiva formulación WG hace que **TUKEN®** sea muy seguro para tus cultivos.

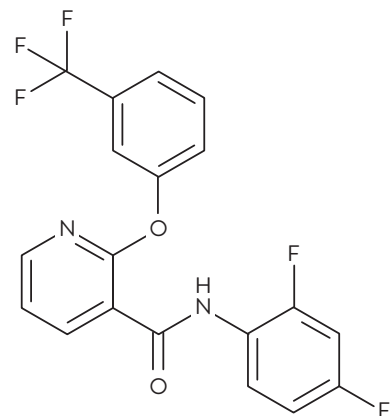
+ Beneficios

- Único Diflufenican con registro para arroz.
- Alta selectividad.
- Menor riesgo de aparición de biotipos de malezas resistentes.
- Gran flexibilidad de uso.

TUKEN®

Diflufenican 50% WG

- EXCLUSIVA FORMULACIÓN WG
- SEGURO PARA TUS CULTIVOS
- EXCELENTE COMPATIBILIDAD
- LIBRE DE POLVO



BANDA TOXICOLÓGICA VERDE. ÚNICO DEL MERCADO.





Diflufenican 50% WG

+ Recomendaciones

CULTIVOS	DOSIS	RECOMENDACIONES
Arroz	500 g/ha	Aplicar en el lote drenado y con buen contenido de agua en el suelo y/o a capacidad de campo sin encharcamiento. Aplicar con 120 a 150 L/Ha de agua (menor cantidad de agua cuando el suelo presenta alto contenido de humedad). Para el control de malezas gramíneas, se recomienda utilizar en mezcla Clomazone 48% EC a razón de 800 cc/ha.

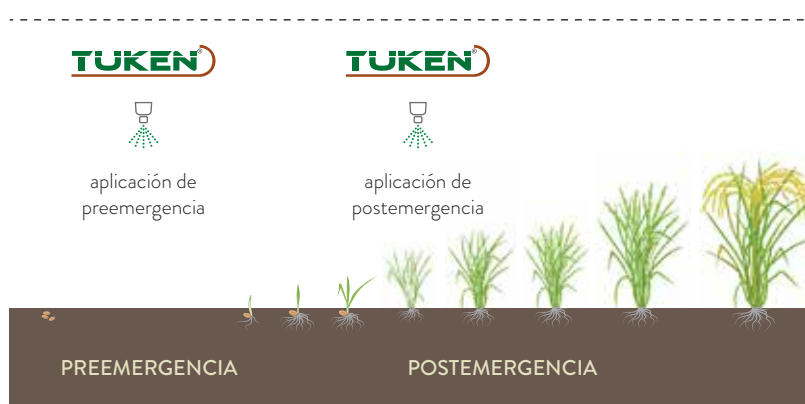
PREEMERGENCIA: aplicar de 0 a 5 días después de la siembra.

POSTEMERGENCIA: entre 8 a 15 días después de la siembra (1 a 2 macollos).

Presentación:



5 kg
Banda
VERDE



ESPECTRO DE CONTROL

Abrepuño amarillo (*Centaurea solstitialis*)
Albahaca silvestre (*Gallinsoga parviflora*)
Apio cimarrón (*Ammi majus*)
Bolsa/ Zurrón del pastor (*Capsela bursa pastoris*)
Borraja (*Licopsis arvensis*)
Calabacilla (*Silene gallica*)
Canchalagua (*Veronica persica*)
Capiquí (*Stellaria media*)
Cardos (*Carduus spp.*)
Cerraja (*Sonchus oleraceus*)
Chamico (*Datura ferox*)
Chinchilla (*Tagete bonariensis*)

Cien nudos (*Polygonum aviculare*)
Enredadera anual (*Polygonum convolvulus*)
Girasol gaucho (*Helianthus annuus*)
Lengua de vaca (*Rumex crispus*)
Llantén (*Plantago lanceolata*)
Malva cimarrona (*Anoda cristata*)
Manzanilla cimarrona (*Anthemis cotula*)
Mastuerzo (*Coronopus didymus*)
Moco pavo (*Polygonum persicaria*)
Morenita (*Kochia scoparia*)
Mostacilla (*Myagrum rugosum*)
Nabo (*Brassica campestris*)

Nabillo (*Hirschfeldia incana*)
Nabón (*Raphanus sativus*)
Ortiga (*Urtica urens*)
Ortiga mansa (*Lamium amplexicaule*)
Perejilillo (*Bowlesia incana*)
Qiunoa blanca (*Chenopodium álbum*)
Rama negra (*Conyza bonariensis*)
Verdolaga (*Portulaca oleracea*)
Violeta silvestre (*Viola arvensis*)
Vira vira (*Gnaphalium spp.*)
Yuyo colorado (*Amaranthus quitensis*)
Lagunilla (*Alternanthera philoxeroides*)

Consulte a un Ing. Agrónomo

PELIGRO. SU USO INCORRECTO PUEDE PROVOCAR DAÑOS EN LA SALUD Y AL AMBIENTE. LEA ATENTAMENTE LA ETIQUETA.

SOBRE ROTAM

ROTAM CropSciences es una compañía global enfocada en la protección de cultivos con operación directa en más de 75 países alrededor del mundo. Inspirado por los clientes, evolucionando con la tecnología, **ROTAM** ofrece su experiencia global en tecnología innovadora y productos y servicios de alta calidad para respaldar el crecimiento de un mejor futuro.

ROTAM DE ARGENTINA AGROQUIMICA S.R.L.

Santa Fe 1363 (200), Rosario - Santa Fe, Argentina

☎ 0341 424 0612 ✉ consultatecnica@rotam.com 🌐 www.rotam.com.ar

