

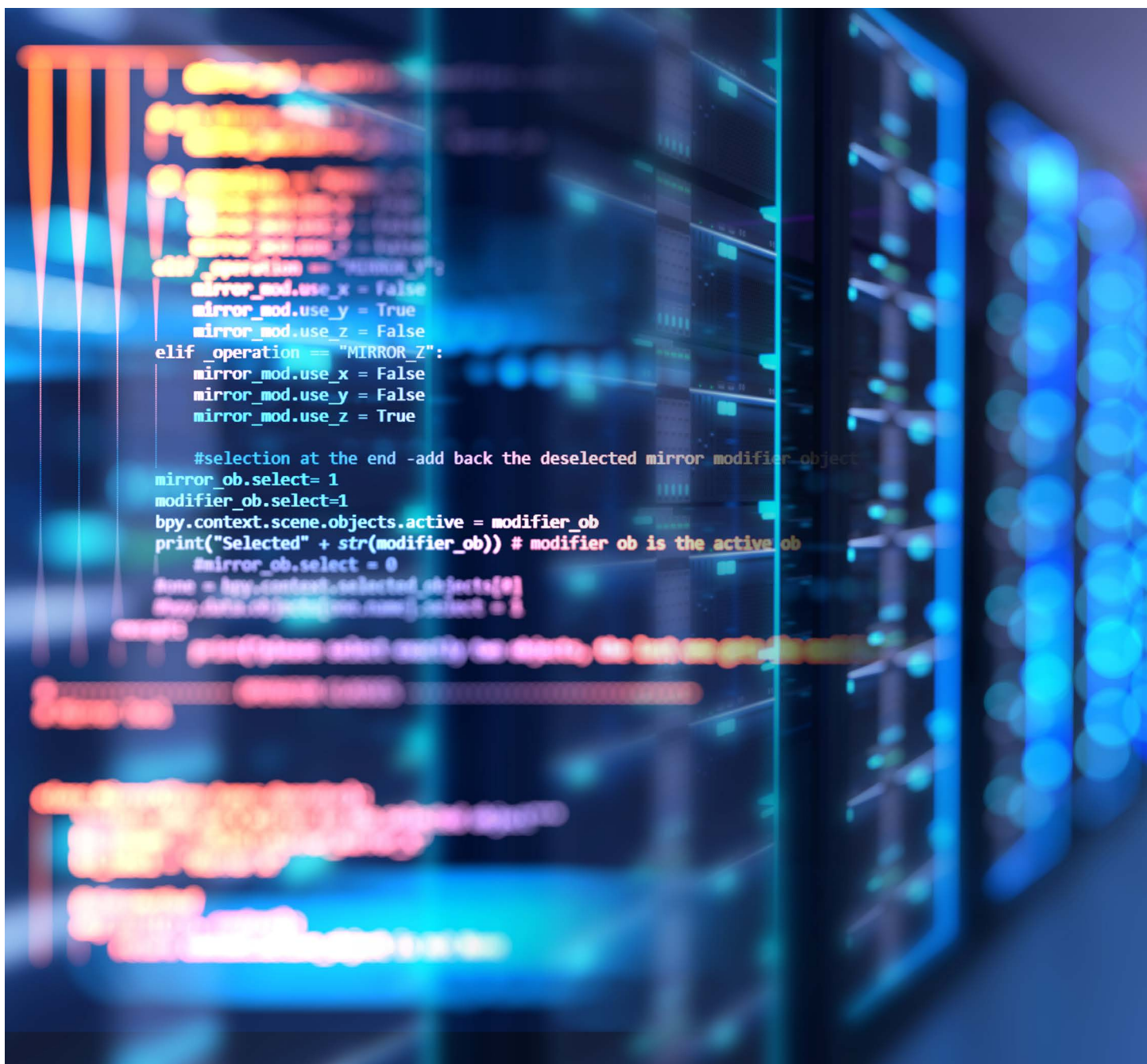


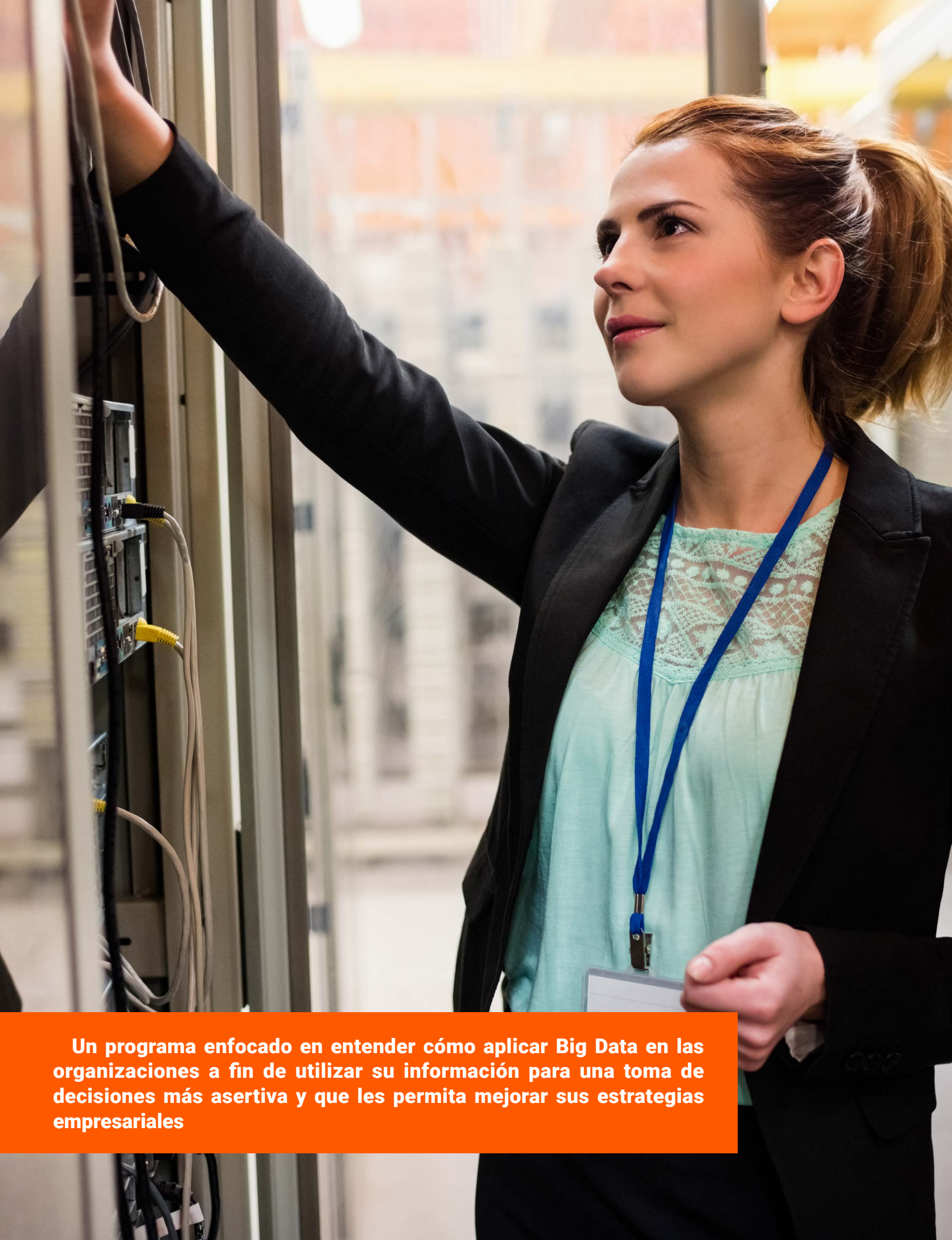
DIPLOMADO EN

# Big Data



100% a distancia





**Un programa enfocado en entender cómo aplicar Big Data en las organizaciones a fin de utilizar su información para una toma de decisiones más asertiva y que les permita mejorar sus estrategias empresariales**

## ¿Para quién es este programa?

Dirigido a profesionistas en puestos de **gerencia media y directivos, profesionistas que requieran tomar decisiones estratégicas** basadas en el manejo de información.



DURACIÓN  
**100 horas**



MODALIDAD  
**A distancia**



HORARIO  
**Jueves de 19:00 a 22:00, viernes de 19:00 a 22:00, sábados de 9:00 a 13:00 horas.**



INVERSIÓN  
**Inscripción: \$2,000  
+ 4 pagos de \$4,500**

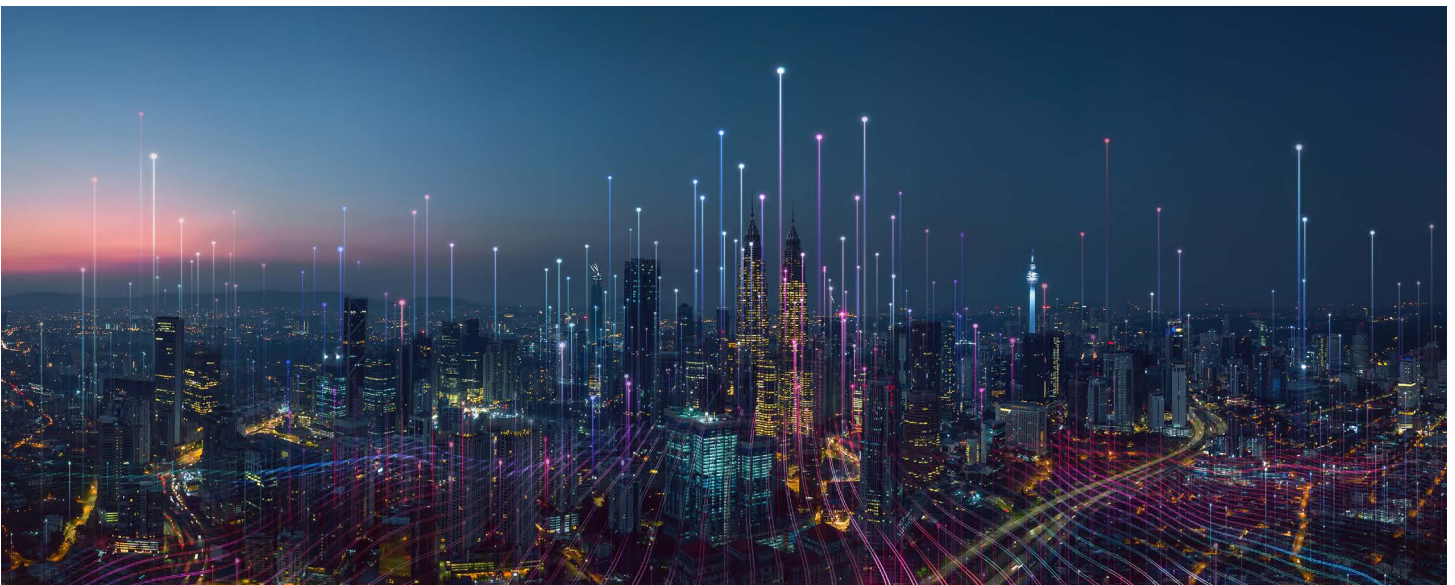
## ¿Qué aprenderás?

Comprenderás, desde una perspectiva práctica, los conceptos, herramientas y flujos de trabajo relacionados con el **análisis de información moderno**, entendiendo su aplicación **para implementar soluciones en las organizaciones**. Aplicarás el conocimiento adquirido para identificar las necesidades de información de una organización, **establecerás los requerimientos de infraestructura y equipo de trabajo, así como usar herramientas especializadas para analizar y presentar información gerencial**. Gracias a la asociación con Oracle en este programa, conocerás las soluciones existentes estudiando casos de éxito en su aplicación, comprenderá como llevar dichas soluciones a las organizaciones.

## Competencias a desarrollar

Los conocimientos adquiridos tienen aplicación en múltiples áreas de las organizaciones:

- Optimización en producción
- Análisis financiero
- Mercadotecnia
- Logística
- Comportamiento de clientes



## Claustro Académico

El diplomado en **Big Data** cuenta con docentes especializados y con reconocimientos a nivel nacional e internacional.



### DR. JOSÉ LUIS BARRERA CANTO.

Es Doctor en Administración, con una especialización en Ciencia de Datos de la **Universidad John Hopkins** y un Certificado Profesional como AI TensorFlow Developer. Amplia experiencia en análisis de información, estadística, modelos predictivos, análisis multivariado, dominando herramientas relacionadas como Power BI, Tableau, R, Python, TensorFlow, entre otras. Tiene una trayectoria de más de 30 años como consultor en sistemas de información y desarrollo de software. Se ha desempeñado en cargos gerenciales en iniciativa privada como responsable de desarrollo e implementación de sistemas de información gerenciales. En el sector público trabajó como Jefe y Líder del proyecto de Digitalización del Registro Civil e integración con Unidades de Servicios Electrónicos; posteriormente como Líder del Proyecto de Análisis de Nóminas de la Secretaría. Es socio fundador de firmas de consultoría en Tecnologías de Información, así como socio fundador de **Mindcode**, un centro de desarrollo de habilidades de pensamiento complejo para jóvenes adolescentes, basado en la enseñanza de la ciencia computacional. Adicionalmente tiene amplia experiencia en optimización de procesos y eficiencia organizacional con soluciones basadas en TI y Simulación, ha sido consultor técnico y capacitador internacional del software Arena para modelos de simulación. Profesor universitario durante los últimos 17 años con asignaturas como sistemas de información, inteligencia de negocios, minería de datos, inteligencia artificial, machine learning, simulación, programación orientada a objetos, entre otras; con estos temas ha participado como conferencista en eventos internacionales, con universidades de Argentina y Colombia. En posgrado colabora principalmente con la **Universidad Anáhuac Mayab** en su Maestría de Alta Dirección y en su Maestría para la Dirección de Tecnologías de Información en las áreas de estadística, gestión de la información, toma de decisiones estratégicas, sistemas de información, entre otras, así como con la Facultad de Contaduría y Administración y la Facultad de Ingeniería Química de la **Universidad Autónoma de Yucatán** en sus respectivas Maestrías en Administración. Adicionalmente, ha sido invitado por otras universidades para impartir talleres en programas de doctorado. Como investigador ha publicado artículos en revistas de divulgación y revistas académicas, es director de tesis de posgrado e imparte seminarios de investigación; participa en proyectos de investigación relacionados con microempresa y con gestión del conocimiento. También es autor de varios capítulos de libros. Actualmente, sus líneas de investigación se enfocan en big data, data science, análisis de información, inteligencia artificial, machine lear-

ning y algoritmos de aprendizaje. Es socio del Colegio de Posgraduados en Ciencias Administrativas del cual ha sido presidente, participó como tesorero de la **Federación de Colegios de Profesionales de Yucatán** y ha sido Consejero Consultivo de la División de Ingeniería y Ciencias Exactas de la **Universidad Anáhuac Mayab**.



### **MTRO. ALEJANDRO ARCEO MARRUFO**

Ingeniero en Sistemas Computacionales por el **Instituto Tecnológico** con más de 30 años de experiencia en el campo de las Tecnologías de la Información. Egresado de **Anáhuac Mayab** en la maestría en Dirección de Tecnología de Información y Comunicaciones, pasante de la Maestría en Administración por la Facultad de Contaduría y Administración, **Universidad Autónoma de Yucatán**.

Director de Tecnologías de la Información en **Consejeros Comerciales, S.A. de C.V. (ISCAM)**, empresa dedicada a la medición de mercados para el Mayoreo a nivel nacional. Entre sus responsabilidades está la definición de las estrategias de la compañía para lograr la adopción de nuevas tecnologías y metodologías para mejorar su eficiencia. Coordinar proyectos de rediseño de los procesos con el apoyo de automatización para recepción, limpieza, transformación y procesamiento de datos. Dirigir proyectos de mejora de infraestructura como la migración del datacenter de una arquitectura hiper-convergente a nube pública para operación remota.

Como Gerente de Tecnologías de la Información en **Grupo Lodemo** lideró los proyectos de virtualización de infraestructura de servidores de bases de datos SQL Server para soporte del ERP, sistemas de facturación Web y móvil, controles volumétricos, pagos bancarios referenciados, puntos de venta y monederos electrónicos de alta demanda. A cargo de la migración a nube de los servicios de monitoreo satelital de la flotilla de transporte del grupo para su operación remota desde el centro de monitoreo en las oficinas corporativas y los proyectos de integración entre las bases de datos de aplicaciones propias con SAP, Kalibrate y la plataforma de Inteligencia Empresarial BITAM por medio de procesos de transformación de datos.

En **Grupo Monty**, dirigió el desarrollo del ERP/MRP que unificó la operación y logísticas de las plantas de México para planeación y control de producción, comercialización, logística y exportación, planeación, importación y control de materias primas e inventarios bajo demanda (JIT); sistemas que fueron implementados en China bajo su supervisión. Coordinó la integración de los sistemas de empaque, exportación y facturación hacia la plataforma de **Electronic Data Interchange** para las plantas de México, Honduras, y China integrando las transacciones con las oficinas de comercialización de USA y HK.

## Plan de Estudios

El plan de estudios está diseñado para aprovechar al máximo los tiempos del curso y desarrollar al máximo el potencial del alumno.



### MÓDULO 1:

#### Fundamentos de Big Data

Comprenderás los conceptos fundamentales y las diferencias entre Big Data, Inteligencia de Negocios, Ciencia de Datos, Inteligencia Artificial y Machine Learning, entendiendo en que aplicaciones y ámbitos de las organizaciones se utilizan.

- a) Big Data
- b) Business Intelligence
- c) Ciencia de Datos
- d) Inteligencia Artificial y Machine Learning



### MÓDULO 2:

#### Infraestructura para Big Data

Comprenderás los requerimientos necesarios que una organización debe incorporar para implementar soluciones y estrategias de Big Data, tanto recursos tecnológicos como el personal requerido.

- a) Data lakes y data warehouses.
- b) Data On Premise versus Data On Cloud
- c) Almacenamiento y transformación (ETL)
- d) Equipos de trabajo



### MÓDULO 3:

#### Herramientas para Big Data

Conocerás las principales herramientas analíticas clasificadas en el Cuadrante Mágico de Gartner que permiten la generación de Insights y dashboard analíticos.

- e) Visualización y dashboards
- f) Python
- g) Power BI
- h) Tableau
- i) Oracle Apex



**MÓDULO 4:**  
**Big Data Analytics**

Conocerás las herramientas y soluciones que Oracle ofrece para Big Data, siendo esta empresa líder en soluciones de este tipo.

- a) Oracle Analytics Cloud
- b) Oracle Analytics Server
- c) Oracle Fusion Analytics
- d) Oracle Essbase"



**MÓDULO 5:**  
**Proyecto integrador**

Aplicarás de manera práctica en una organización real las herramientas del diplomado, para poder realizar un diagnóstico de necesidades y una propuesta de solución.

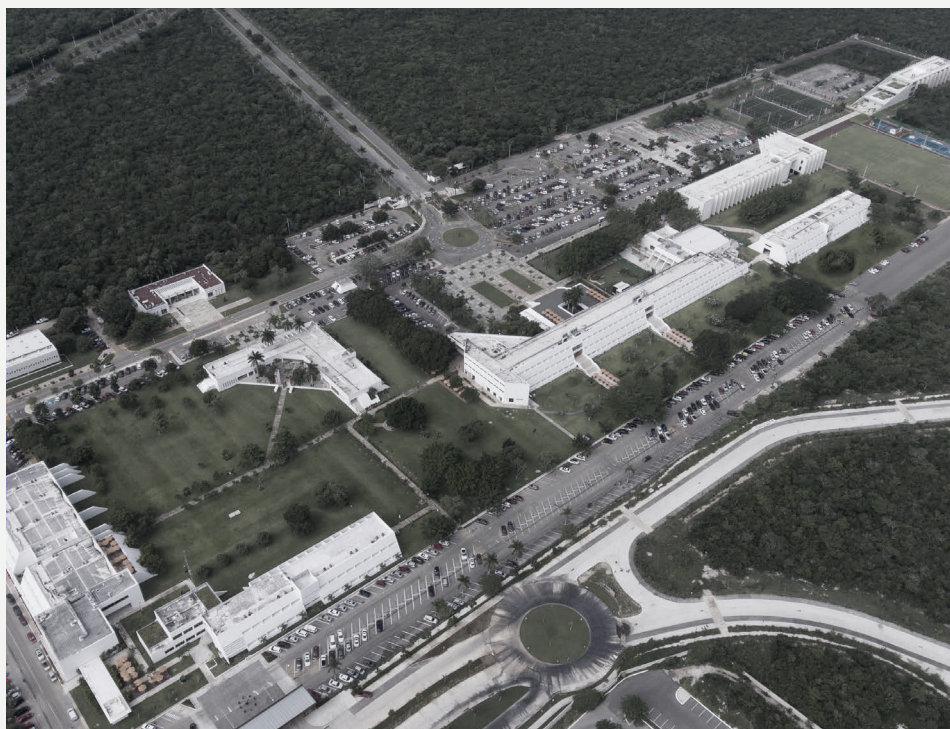




# Acercor de la UNIVERSIDAD ANÁHUAC MAYAB

Con **más de 35 años de historia**, en la **Universidad Anáhuac Mayab** hemos realizado un trabajo constante para ofrecerte los **mejores programas educativos de la región**, creando contenido que se responda a las necesidades de nuestra sociedad.

Nuestros programas de **Educación Continua** no son la excepción, **Diplomados y Cursos en sus diversas modalidades diseñados para ser prácticos, ágiles y accesibles que complementarán tu perfil profesional** brindándote conocimientos de alto valor y relaciones humanas para tu crecimiento.



## Conoce nuestras Certificaciones

Miembros de:



Acreditados por



**FIMPES**

## Proceso de Admisión Educación Continua



01

Dirígete a



[merida.anahuac.mx/educacion-continua](https://merida.anahuac.mx/educacion-continua)



02

Explora la página y **encuentra el programa de tu preferencia.**



03

Una vez dentro del programa dirígete al botón de **"Quiero inscribirme"**.



04

El botón te redireccionará a nuestra plataforma, **es importante seguir los pasos que ahí se indican y completar la información** de manera correcta y sin faltas de ortografía.

Continúa tu  
*crecimiento profesional*

## Contacto



**WhatsApp**

(999) 220 30 86



**Teléfono**

(999) 942 48 00



**Correo**

posgrado.merida@anahuac.mx



**Web**

merida.anahuac.mx/posgrado