

ANTECEDENTES DE LA INVESTIGACIÓN



DD.HH.

Movimientos sociales y
Amplio apoyo de comunidad
internacional.



Sost. Empresarial

Evidencia empírica apoyada
por gran parte de la
comunidad empresarial, pero
no por comunidad académica.



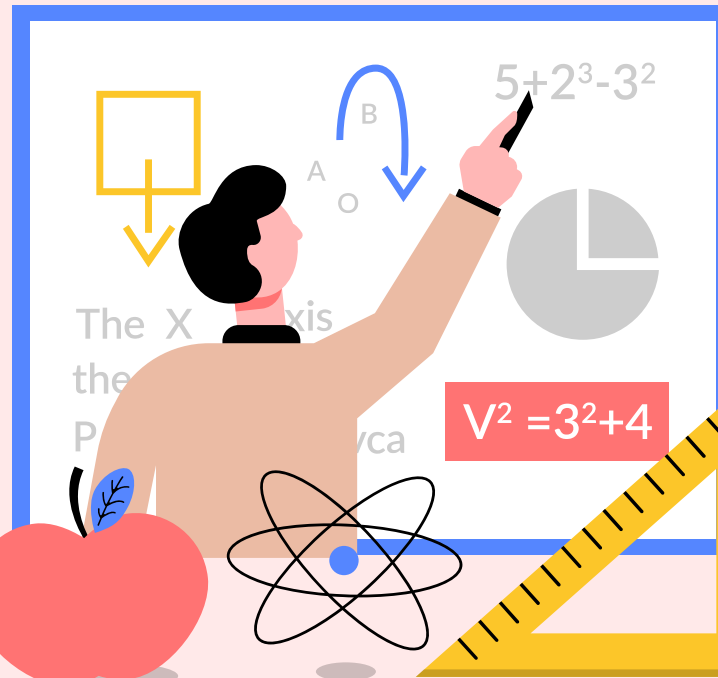
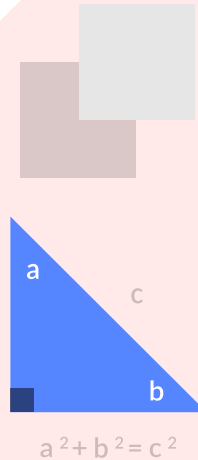
R.S.C.

Recurso empleado por las
empresas hoy en día en el que
se albergan las iniciativas en
materia de DD.HH. y S.E.



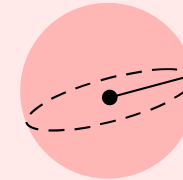
Gestión Estratégica

Análisis de Datos
encaminados, más que nada, a
la consecución de beneficios
económicos.



$E=mc^2$

$Z=re^{i\pi}$

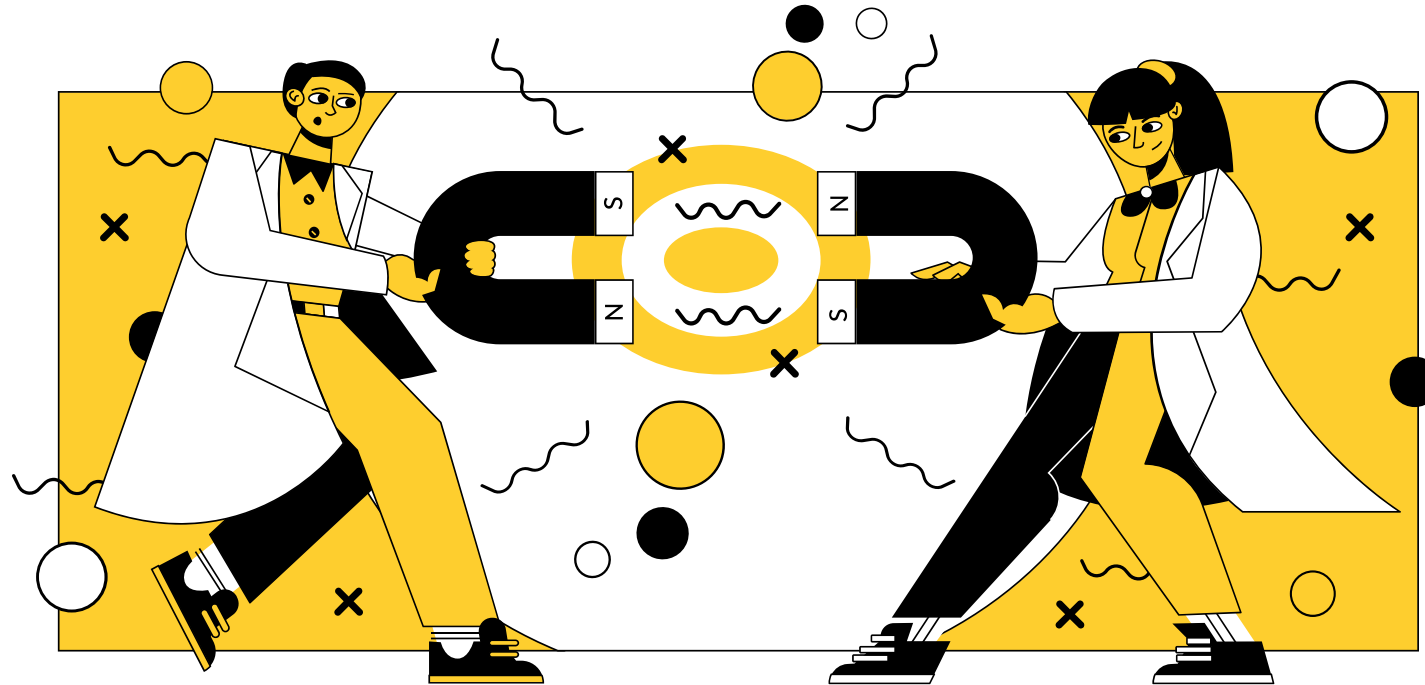


PLANTEAMIENTO DEL PROBLEMA

SOBRE EL USO DE LOS DD.HH. EN EL ÁMBITO EMPRESARIAL

Falta justificación sobre DD.HH.

No existen fundamentos científicos que justifiquen a las empresas los beneficios de la implementación del proceso de debida diligencia en materia de derechos humanos.



Metodología inexistente sobre sostenibilidad.

Tampoco existen suficientes bases científicas para afirmar la existencia de una metodología inequívoca para lograr la sostenibilidad empresarial.

HIPÓTESIS



JUSTIFICACIÓN DE LA INVESTIGACIÓN SOBRE DD.HH. EN EL ÁMBITO EMPRESARIAL

FALTA DE CONSENSO

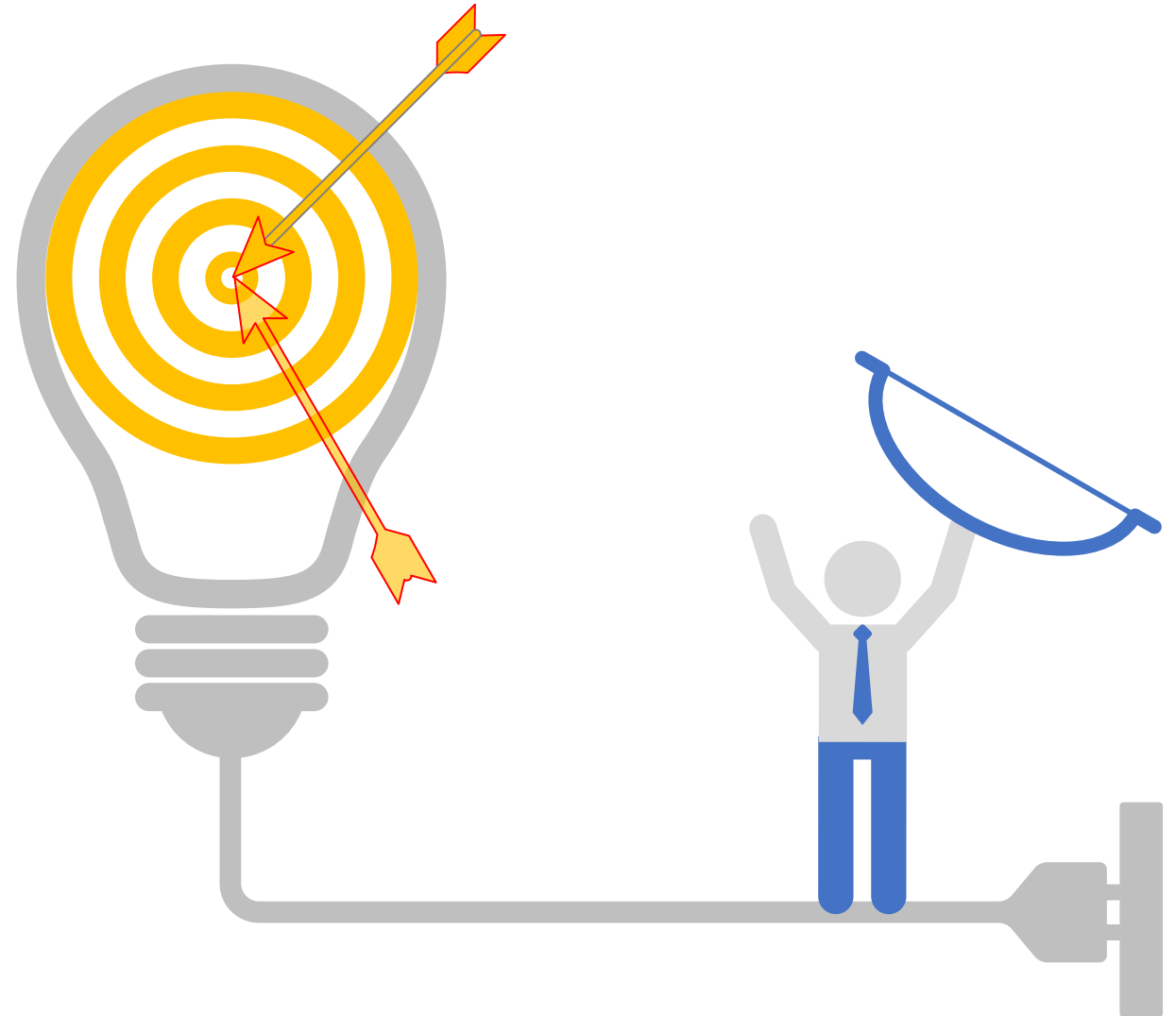
Se busca abonar al debate académico que busca justificar el uso de los derechos humanos en el quehacer cotidiano de las empresas.

CONCEPTOS AJENOS

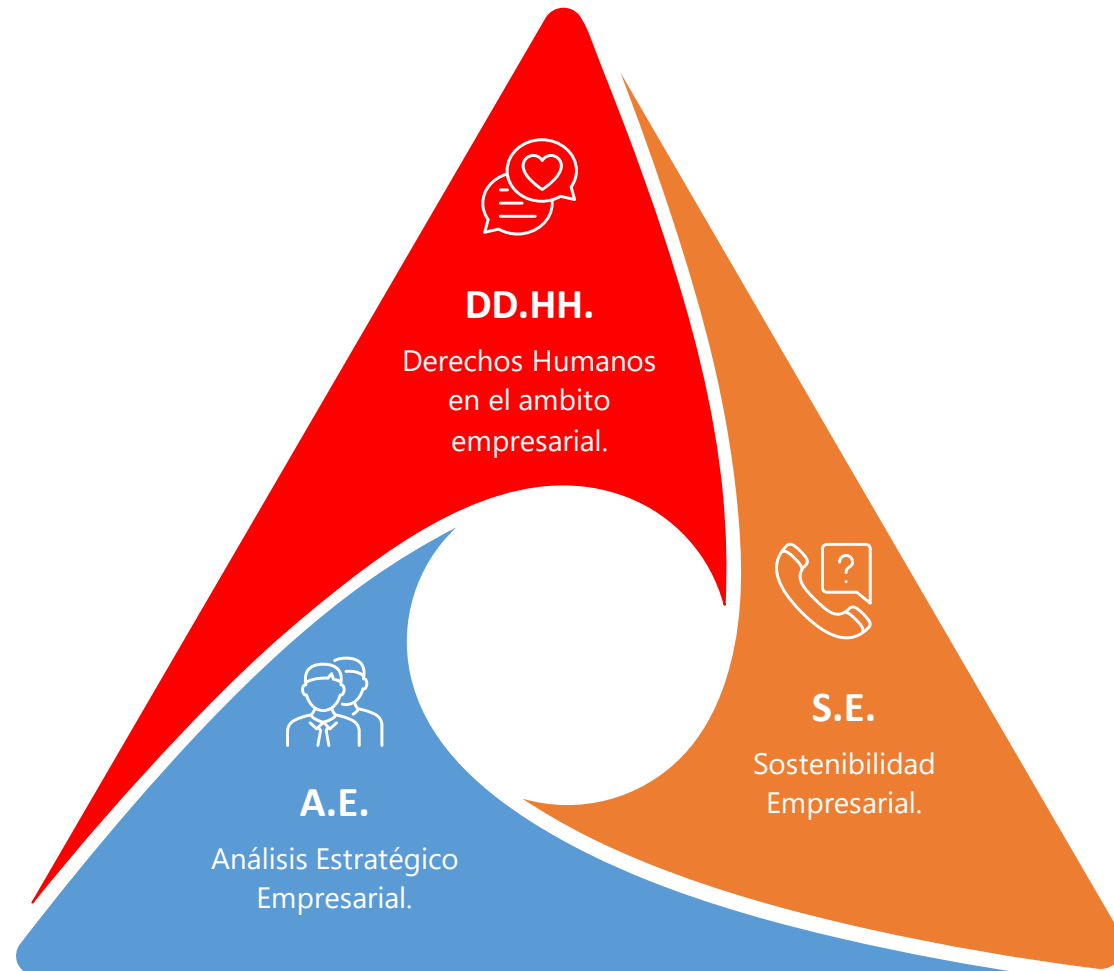
Serviría como puente entre ambas ciencias (jurídica y administración) a fin de justificar su complementariedad

INEXISTENCIA DE EVIDENCIA EMPÍRICA

Se pretende aportar datos empíricos sobre la viabilidad de su implementación en el ámbito empresarial, atendiendo a la sostenibilidad.



REVISIÓN DE LA LITERATURA



Derechos humanos:

No existe consenso académico que determine su utilidad y eficacia en el ámbito empresarial.

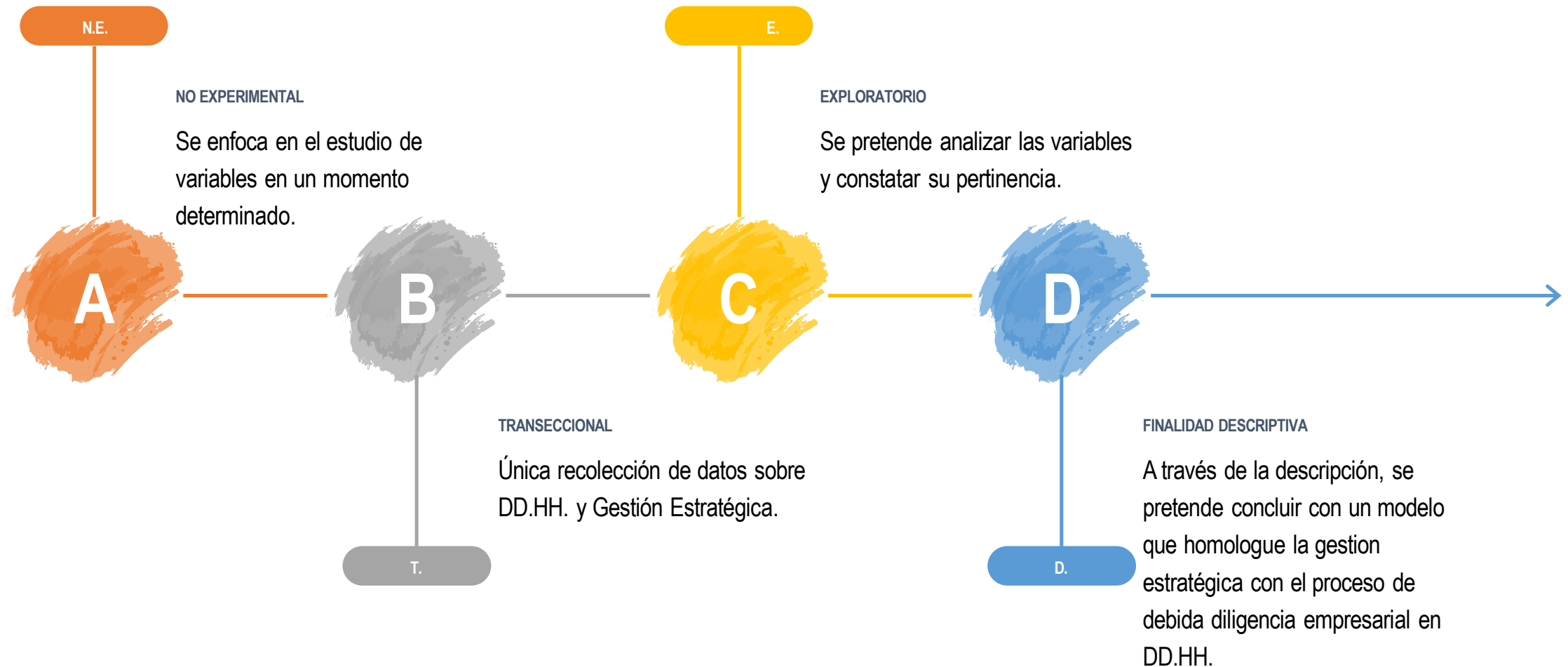
Sostenibilidad Empresarial:

Amplio consenso sobre su utilidad y eficacia en el ámbito Empresarial, pero inexistente consenso sobre su metodología.

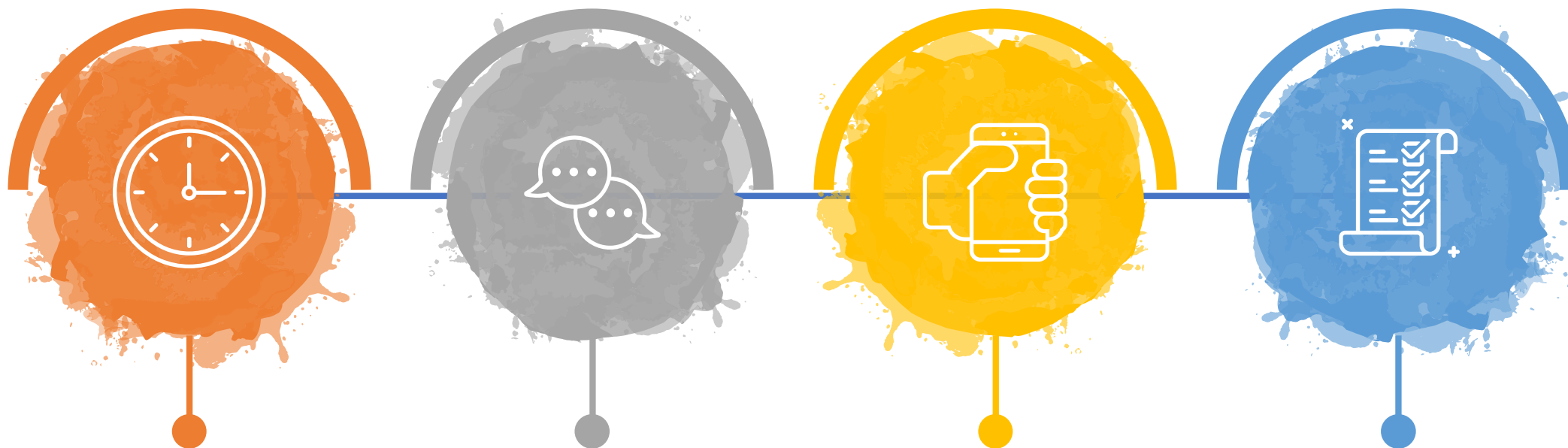
Análisis Estratégico

Extensa literature sobre gestion estratégica, análisis de datos e inteligencia de negocios.

METODOLOGÍA PARA CREACIÓN DEL MODELO



METODOLOGÍA PARA IMPLEMENTACIÓN DEL MODELO



EXPERIMENTAL

Aplicación del modelo en dos o más empresas que se encuentren en el HRB y utilicen indicadores GRI.

VARIABLE INDEPENDIENTE

Proceso de debida diligencia en materia de DD.HH. a través del modelo. HRB.

VARIABLE DEPENDIENTE

Indicadores de Sostenibilidad GRI.

CONTROL Y VALIDACIÓN INTERNA

La/Las empresas que apliquen el proceso de debida diligencia deben ver aumentada su sostenibilidad a través de indicadores GRI.

RESULTADOS ESPERADOS

NO APLICACIÓN DEL MODELO

La empresa que no aplique el modelo de gestión estratégica basado en la dignidad humana debe ver poco aumento en sus indicadores de sostenibilidad.



APLICACIÓN DEL MODELO

La empresa que aplique el modelo de gestión estratégica basado en la dignidad humana debe ver un aumento considerable en sus indicadores de sostenibilidad.

