



SAP-BERECHTIGUNGEN: TRANSPARENZ ÜBER SAP-ZUGRIFFSRISIKEN MIT SOTERION



Nico Wrobel

Sales Manager Central & Eastern Europe

Berlin, Deutschland

Connect with me on





Christopher Hoffmann

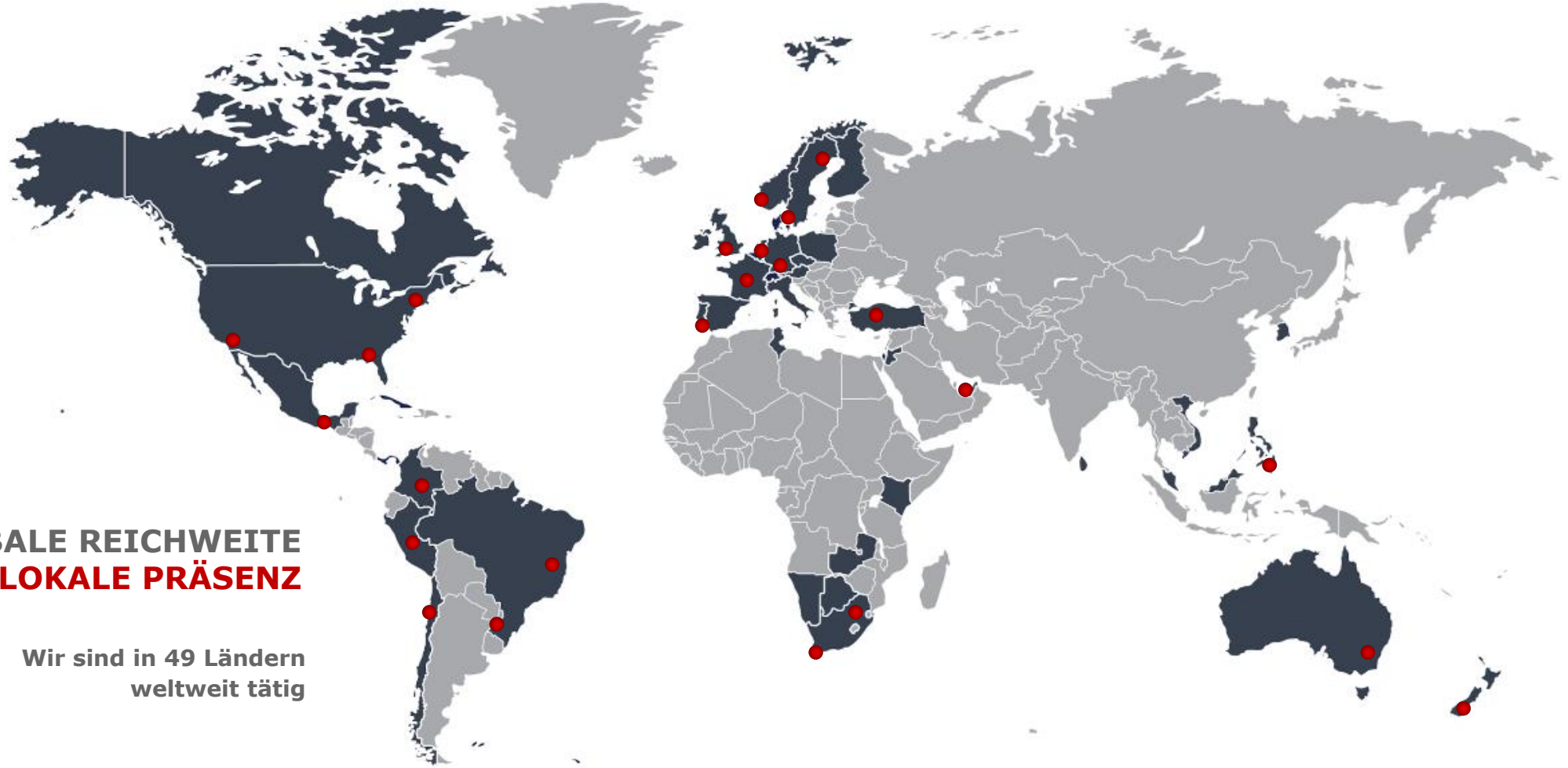
Team Lead ALM Services Central & Eastern Europe
EPI-USE Labs

Connect with me on





groupelephant.com™




**Globale Reichweite
 Lokale Präsenz**

Wir sind in 49 Ländern
weltweit tätig

Standort Deutschland = Walldorf

VALUE THROUGH INNOVATION




GLOBAL FOOTPRINT



1,250+
KUNDEN
WELTWEIT

VERTRETEN IN
49
LÄNDERN



6,200+ VERKAUFTE LIZENZEN

23% DES UMSATZES FLIEßEN
IN R&D

97% Vertragsverlängerungen unserer Kunden



GLOBALES SUPPORT TEAM



IN-HOUSE SUPPORT TEAM



ZUFRIEDENE KUNDEN

24-hr SUPPORT VON MO - FR



MEHRSPRACHIGER SUPPORT

98% BEANTWORTETE TICKETS
IN 30 MIN



CLIENT CENTRAL:
UNSERE ONLINE-COMMUNITY



EXKLUSIVES ONLINE
PORTAL



ZUGANG FÜR ALLE KUNDEN



17,000+
AKTIVE USER

WIR SIND TEIL DER
groupelephant.com



35+ JAHRE
ERFAHRUNG



3,000+
MITARBEITER

1% DES UMSATZES SPENDEN WIR ERP
(NON-PROFIT-ORGANISATION "ELEPHANTS, RHINOS AND PEOPLE")



SAP Berechtigungen

Allgemeine Statistiken

146 840

Transaktionscodes

605 000

SAP-Tabellen

10 077 641

Felder in Tabellen

3 979

Berechtigungsobjekte

9 480

Felder der
Berechtigungsobjekte

240

Durchschnittliche Anzahl der
einem SAP-Benutzer zugeordneten
Transaktionscodes

30

Durchschnittliche Anzahl der von
einem SAP-Benutzer verwendeten
Transaktionscodes

Rollen in SAP

Transaktionscodes werden Rollen zugeordnet, die wiederum SAP-Benutzern über eine Reihe von Bereitstellungsoptionen zugeordnet werden:

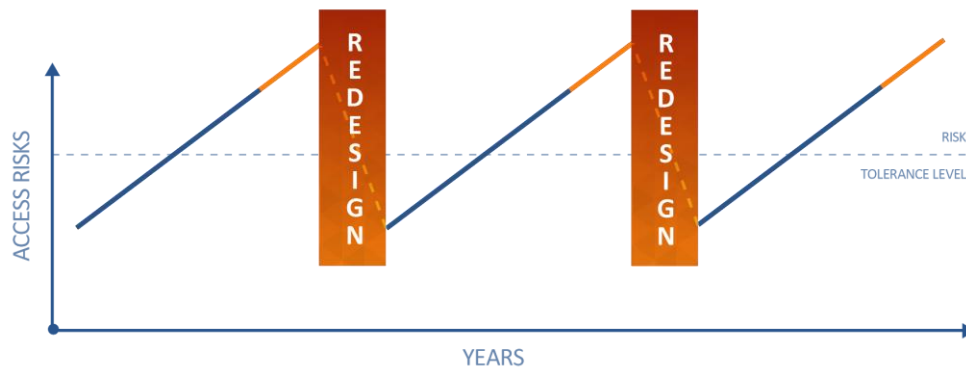
- ✓ Direkt zum SAP-Benutzer
- ✓ Über eine SAP-Sammelrolle, bevor sie einem SAP-Benutzer zugeordnet wird.
- ✓ Über PD-Objekte, das heißt HR-Organisationsstruktur.

Eine Kombination dieser Methoden wird oft verwendet, um einem Benutzer Zugriff zu gewähren.

Schleichende Authorisierung

Bsp. Auszubildener

- Während der Ausbildung durchlaufende Abteilungen:
 - Buchhaltung
 - Einkauf
 - Verkauf
 - HR
 - ...



Aker Solutions: Zugangsrisiken um 85 % reduziert

- Einsatz der GRC-Lösungen von Soterion:
 - Access Risk Manager: zeigt in einem Dashboard, wo SAP-Zugangsrisiken liegen, und identifiziert Mitarbeiter mit Zugang zu sensiblen Daten
 - Basis Review Manager: negative Audit-Ergebnisse vermeiden durch Überprüfung der SAP-Basiskonfiguration
- Zugangsrisiken von 1,5 Millionen auf 336.000 verringert, was eine Reduzierung um 85 % bedeutet.



Die Lösungen hatten wir innerhalb einer Woche, und profitierten vom ersten Tag an. Wir konnten sofort mit dem System arbeiten – es war wirklich Plug-and-Play! Besser als wir erwartet hatten!

Cecilie Relling, Senior Specialist, Finance Process Improvements & Systems



Zur Success Story





Endeavor:

Verwaltung von Zugangsrisiken und Erreichen der GRC-Konformität mit Soterion für SAP

- Endeavor ist ein weltweit führendes Unternehmen in den Bereichen Sport, Unterhaltung und Mode, das in mehr als 30 Ländern tätig ist.
- Endeavour hatte sich zum Ziel gesetzt, eine zentralisierte und leicht wiederholbare Methodik für die Durchführung regelmäßiger Benutzerzugriffsüberprüfungen einzuführen, die auf einem definierten, stabilen und systembasierten Regelwerk beruht.
- Sie implementierten Soterion für SAP als Cloud-basierte, gehostete Lösung, um ihre GRC-Compliance-Anforderungen zu erfüllen. Dies führte zu einer 50-prozentigen Verringerung der Segregation of Duties (SoD)-Risiken.

“
Mit Soterion haben wir festgestellt, dass viele Menschen risikobehaftete Zugänge hatten, die sie nicht mehr benötigten. Jetzt haben wir unser Zugangsrisiko deutlich reduziert.

Nick Achteberg, Senior Director Technical Services (SAP), Endeavor

”
[Zur Success Story](#)



Access Risk Manager bietet die Möglichkeit, das SAP-Zugangsrisiko über eine benutzerfreundliche Webanwendung zu ermitteln. Mit dem Dashboard für Datenschutzrisiken und dem "Was-wäre-wenn"-Zuordnungssimulator erhalten Sie einen klaren Überblick über Ihr Zugriffsrisiko.

Access Risk Dashboard (Beispiel)





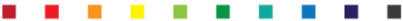
Soterion for SAP

- Access Risk Manager
 - Zugriffsrisiken identifizieren
 - Bewältigen
 - Bereinigt bleiben
 - Die Kontrolle behalten
- Basis Review Manager

Standard Suite

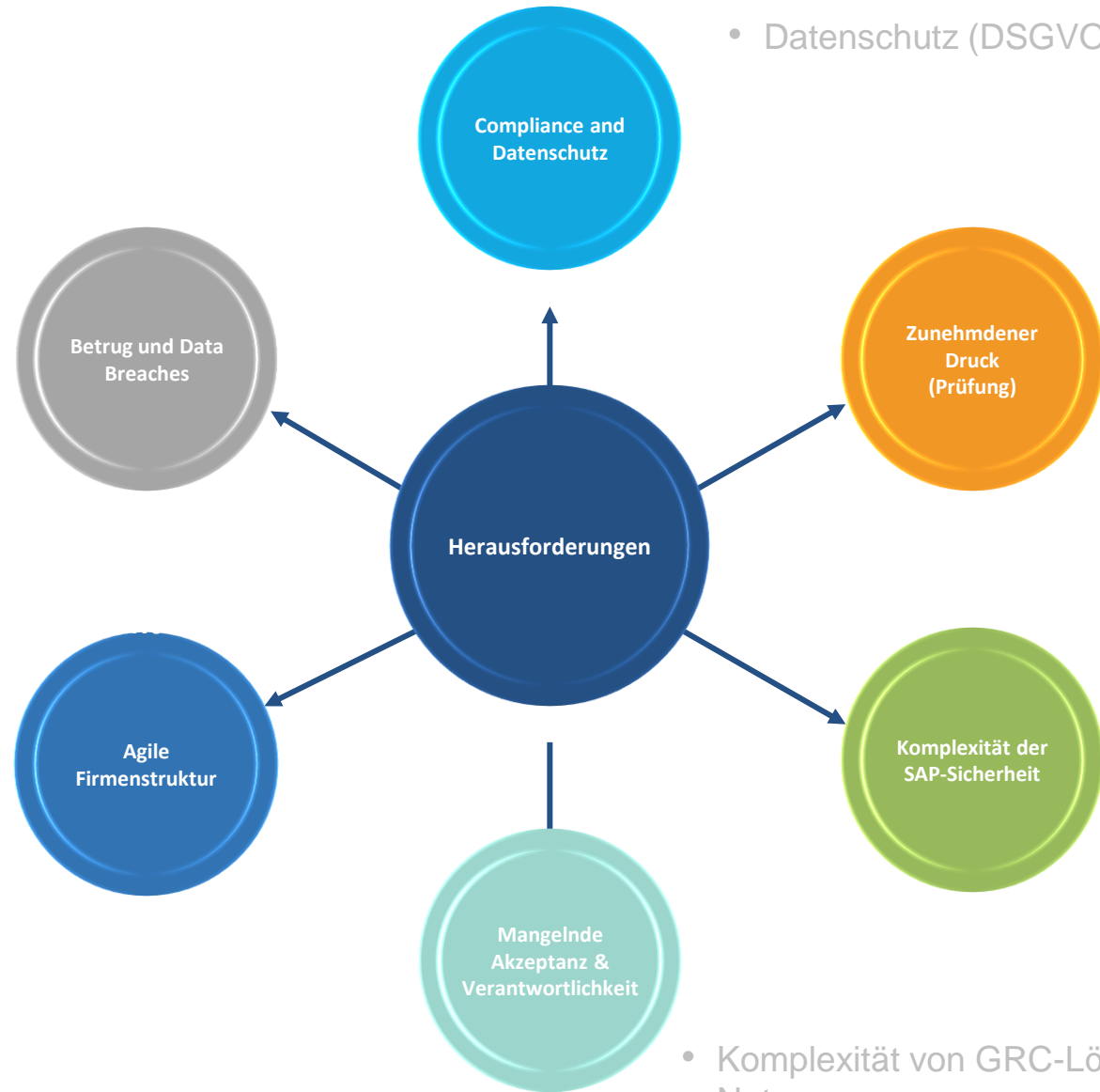
- Elevated Rights Manager
- Periodic Review Manager
- SAP License Manager
- Central Identity Manager
- Data Privacy Manager

Zusätzliche Module



- Zunahme von Betrug und Datenschutzverletzungen

- Hohe Geschwindigkeit des Wandels
- Ariba, SuccessFactors, Fieldglass, S/4HANA Cloud
- Ersetzen von Nicht-SAP-Kernsysteme durch Nicht-SAP-Systeme



- Datenschutz (DSGVO)

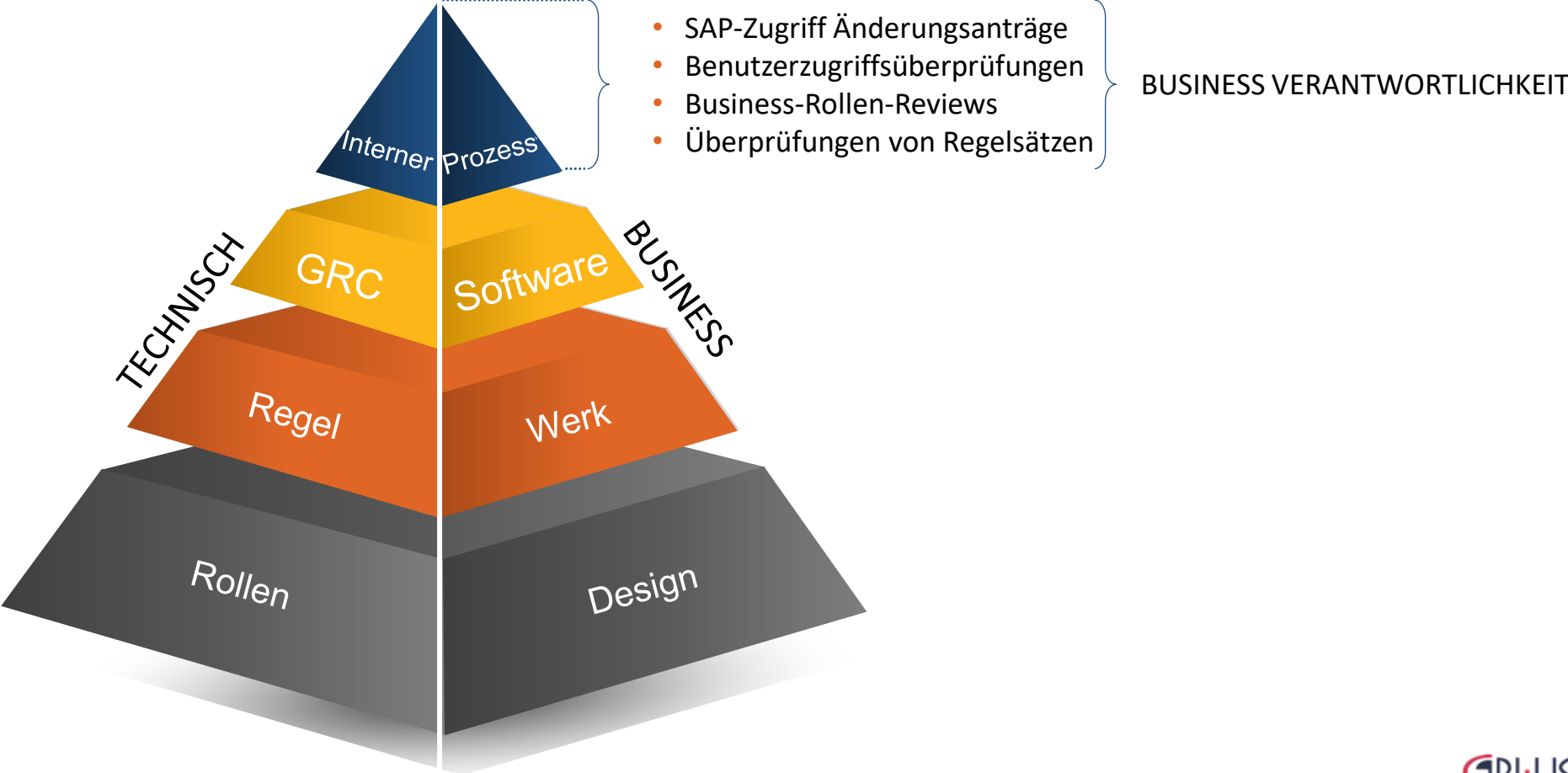
- Big 4 prüfen Mehrheit der börsennotierten Unternehmen
- Geldbußen der Prüfungsaufsicht
- Rotation der Prüfungsgesellschaften

- Schleichende SAP-Berechtigungen / Übervergabe von Zugriff
- Fiori / S/4HANA
- Mangelnde Sichtbarkeit

- Komplexität von GRC-Lösungen = unzureichende Nutzung
- Mangelndes Geschäftsbewusstsein und mangelnde Verantwortlichkeit



Effektive Governance, Risk and Compliance





Sprache

Datenbank

Benutzername

Kennwort

Mit meinen SAP-Anmeldeinformationen
authentifizieren

[Kennwort zurücksetzen?](#)

Anmeldeinformationen speichern

Anmelden

Powered by  soterion

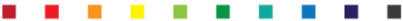
Release 2021.01.15 [02/08] Copyright (c) 2021 von Soterion International



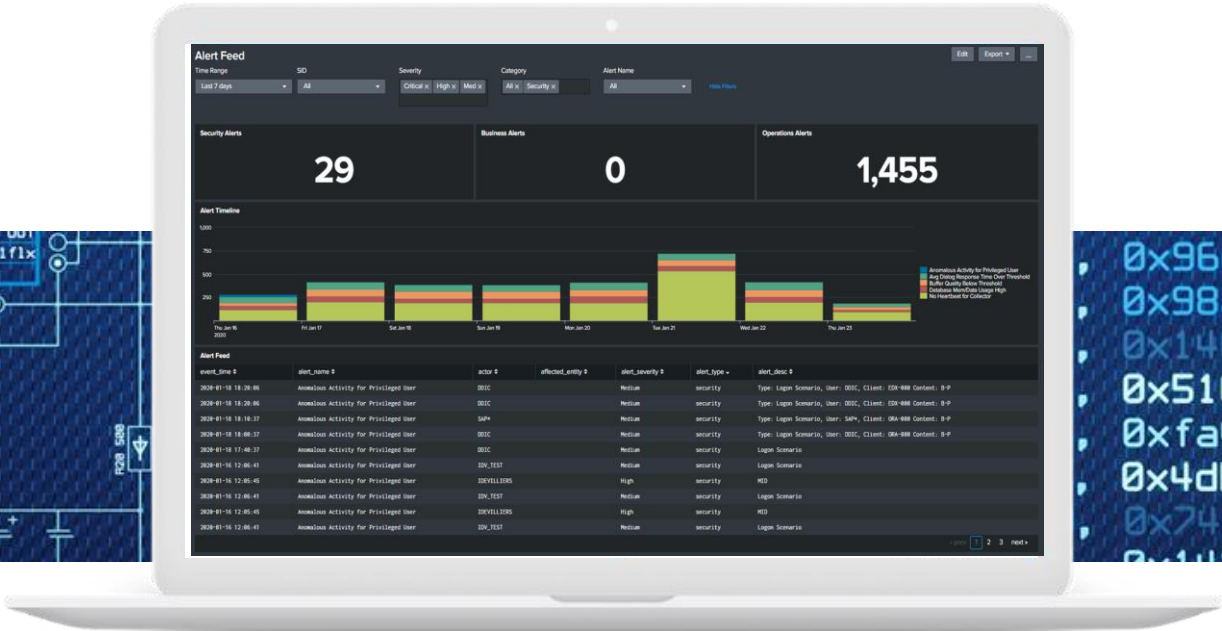
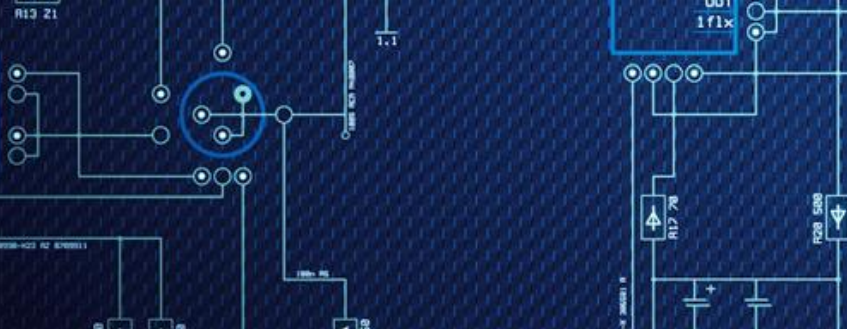
Key Take Aways

- Kostenloses Assessment mit Ihren Daten
- Schnelle Implementierung und Nutzung
- Businesszentrische Lösung
 - Business Process Workflows





Fragen & Antworten



www.epiuselabs.com | vertrieb@labs.epiuse.com | clientcentral.io

LINKEDIN: EPI-USE Labs | TWITTER: @EPIUSELabs | FACEBOOK: EPI-USE Labs

