

DIS-CHEM MEJORA EL ESTADO DEL SISTEMA CON UNA MIGRACIÓN ECONÓMICA A HANA

Migración del landscape SAP de Dis-Chem Pharmacies al recién adquirido hardware local y a los servicios gestionados en curso

CASO DE DIS-CHEM

Requisito: nueva infraestructura y cambio a HANA

En 2018 Dis-Chem decidió invertir en una nueva infraestructura y conformar su elección de plataforma con la hoja de ruta de SAP. El resultado fue la migración de todas las bases de datos que no eran HANA a HANA. Dis-Chem consideró que se trataba de una oportunidad comercial atractiva como resultado de anteriores proyectos de migración a HANA, además de tener un impacto comercial positivo gracias a la eliminación de los costes de licencia de DB2 en todas las instancias de SAP.

Solución: migración a HANA local y servicios gestionados

Dis-Chem consideró tanto las opciones en la nube como las locales, y eligió las locales con nuevo hardware. Seleccionaron a EPI-USE Labs y First Technology, que utilizan equipos de Hitachi. En esta decisión influyó una exitosa migración a BI HANA, así como la solución hiperconvergente que EPI-USE Labs implantó en 2016.

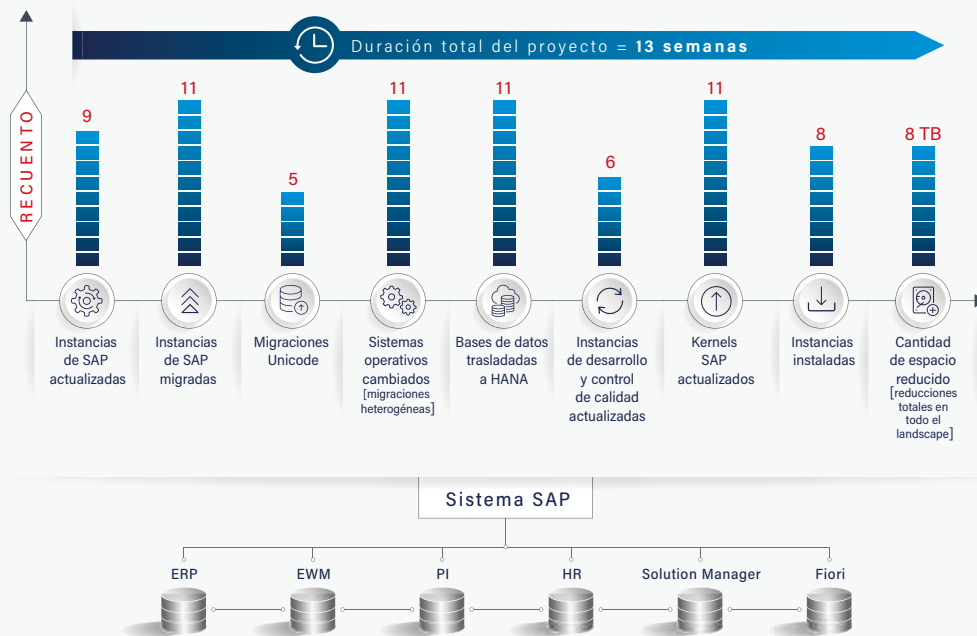
El equipo de servicios gestionados de EPI-USE Labs llevó a cabo este proyecto migrando cada landscape de sistema SAP por separado, tal y como se había planificado en colaboración con Dis-Chem. Los siguientes landscape de sistema se migraron a la infraestructura recién adquirida en este orden:

- Reestructuración del landscape SAP Business Warehouse (BW).
- Landscape de SAP Extended Warehouse Management (EWM) (migración DMO DB2 -> HANA).
- Landscape SAP ECC HR (migración DMO DB2 -> HANA).
- Landscape de migración de SAP PI (DB2 -> HANA).
- Landscape SAP ECC FI/CO (migración DMO, combinando una conversión Unicode y DB2 -> HANA).

Además de lo anterior, también se migraron los sistemas Fiori Gateway y Solution Manager a HANA DB.

Como parte de la solución, EPI-USE Labs integró soluciones innovadoras como Unified Platform™ para supervisar, automatizar y orquestar este complejo landscape; Data Sync Manager™ para ayudar a mantener actualizados los sistemas no productivos; y Client Central™ como servicio de seguimiento de la gestión de incidencias y cambios.

EPI-USE Labs proporciona servicios gestionados continuos que comprenden la supervisión y el mantenimiento de SAP, las correcciones de errores y la resolución de tickets según un acuerdo de nivel de servicio (SLA), las actualizaciones técnicas de paquetes de soporte y notas de SAP, los procesos proactivos de Basis, el asesoramiento sobre la plataforma SAP y Basis y un conjunto regular de actualizaciones de clientes no productivos.



Beneficios para Dis-Chem: reducción de 8 TB de espacio



Ahorro de costes gracias a la enorme reducción de espacio (8 TB) y de costes de licencia



Aprovechamiento de tecnologías nuevas y más eficientes



Mejoras considerables en el rendimiento en todos los landscapes



Las tiendas pueden hacer pedidos por categorías en una hora mientras que antes solían tardar toda la mañana



Las tiendas pueden hacer pedidos por categorías en una hora mientras que antes solían tardar toda la mañana

“Los equipos de EPI-USE Labs y First Technology entregaron el proyecto en un tiempo récord y con gran éxito. La migración fue perfecta y superaron todas las complicaciones técnicas con facilidad. Su comunicación fue siempre excelente, mantuvieron a nuestras partes interesadas bien informadas y lograron estar en consonancia con las expectativas. Y han seguido proporcionándonos un soporte excelente.”

Kim Sim, directora de información e innovación de Dis-Chem Pharmacies

CASO DE DIS-CHEM

Dis-Chem Pharmacies es una importante cadena farmacéutica minorista de Sudáfrica con una dinámica trayectoria de crecimiento. Dis-Chem es la primera opción de farmacia en Sudáfrica desde 1978, con sus establecimientos vinculados, clínicas familiares, clínicas de atención sanitaria y centros de automedicación integral. Como especialista en belleza, suplementos deportivos, salud y bienestar, ofrece asesoramiento experto y una amplia gama de productos en estas categorías.

- Fundada en 1978 por los farmacéuticos Ivan y Lynette Saltzman.
- Más de 150 tiendas en África y más de 18 000 empleados.
- Cotizó el 27,5% de su capital social emitido en la Bolsa de Johannesburgo (JSE) en noviembre de 2016.
- La Fundación Dis-Chem ofrece atención y apoyo dirigidos a mejorar la vida de las personas, al tiempo que alivia la carga de las comunidades, las familias y los amigos.

Como empresa global de soluciones de software y servicios gestionados, EPI-USE Labs le ayuda a maximizar el rendimiento, la gestión y la seguridad de sus sistemas SAP® y SAP SuccessFactors. Nuestros clientes nos cuentan cada día cómo hemos transformado sus operaciones empresariales. Póngase en contacto con nosotros para averiguar cómo podemos ayudarle a resolver sus desafíos de SAP.