

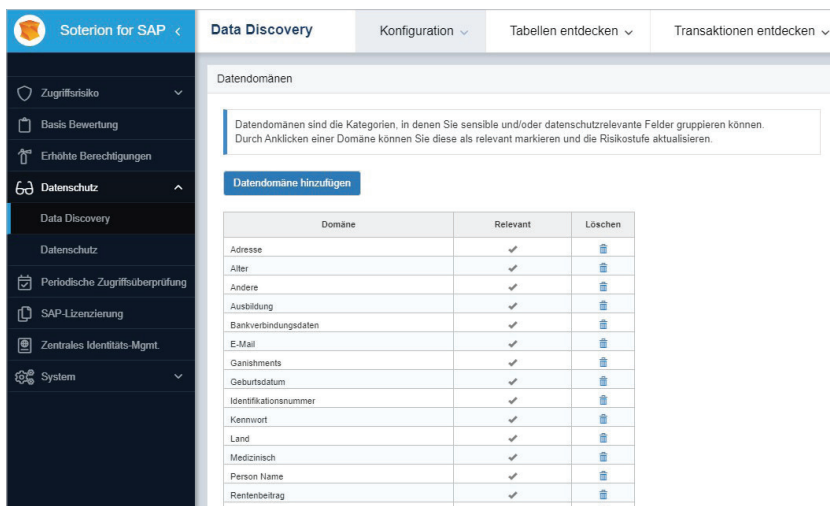
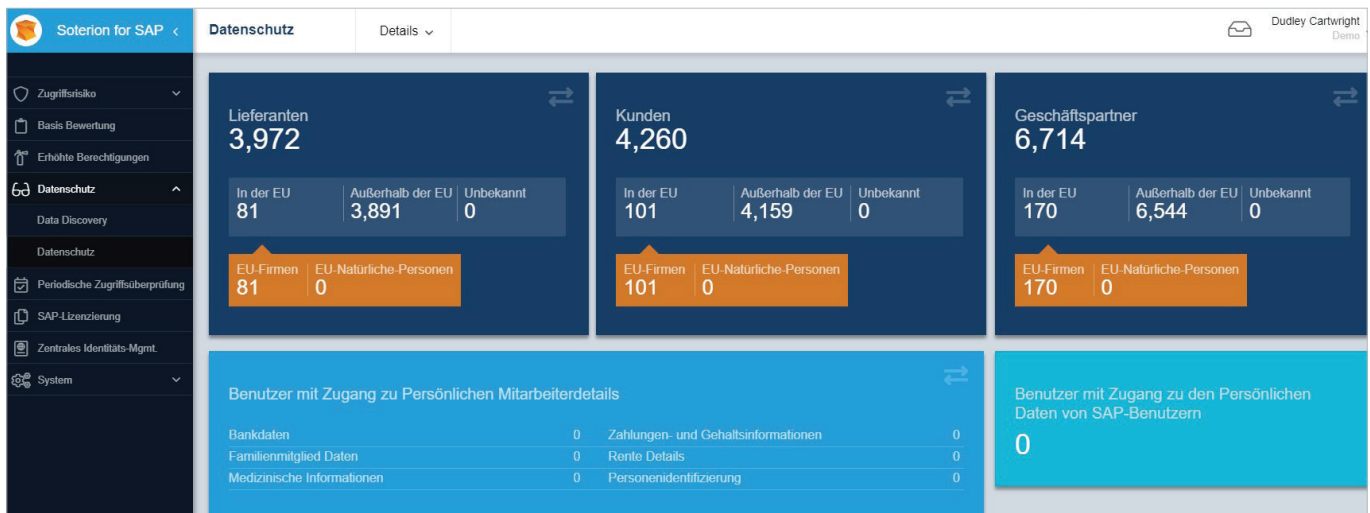
DATENSCHUTZ-MANAGER



Persönliche Daten in SAP verwalten

Überwachen Sie, welche Benutzer in SAP Zugriff auf sensible persönliche Informationen haben.

Aufgrund der schieren Menge an SAP-Tabellen und -feldern ist die Einhaltung der Datenschutzbestimmungen für viele Unternehmen eine echte Herausforderung. Erst wenn die Organisation identifiziert und klassifiziert hat, welche personenbezogenen Daten sich in ihrer SAP-Lösung befinden, kann sie damit beginnen, diese effektiv zu verwalten.



Der Datenschutz-Manager von Soterion analysiert alle Tabellen in SAP und hebt diejenigen hervor, die Felder mit persönlichen oder sensiblen Informationen enthalten, wobei die Daten nach Datendomäne (Bankverbindung, E-Mail-Adresse, ID-Nummer usw.) pro Datensubjekt (Geschäftspartner, Lieferant, Kunde, Mitarbeiter, SAP-Benutzer) kategorisiert werden.

Soterion erleichtert die Erstellung eines Datenschutz-Regelsatzes auf Basis der von Ihrer Organisation als sensibel definierten Felder. Soterion hebt hervor, welche SAP-Benutzer Zugriff auf diese Informationen haben, entweder über Transaktionscodes für die Tabellenanzeige (SE16, SE16N usw.) oder über normale Transaktionscodes (standard oder benutzerdefiniert), die auf persönliche/ sensible Informationen verweisen.