

RYNEK MAGAZYNOWY I LEKKIEJ PRODUKCJI

Wyzwania i trendy
w zatrudnieniu

SEGR**O**

powered by

 randstad



SPIS TREŚCI

01.	WSTĘP	3-4	10.	PODREGION Poznański	19-20
02.	SYTUACJA RYNKOWA metryczka branży	5-6	11.	PODREGION Gliwicki	21-22
03.	SYTUACJA RYNKOWA wyzwania branży	7-8	12.	PODREGION Tyski	23-24
04.	PRACOWNICY oczekiwania	9	13.	PODREGION M. Wrocław	25-26
05.	ANALIZA ZATRUDNIENIA w kluczowych dla logistyki lokalizacjach	10			
06.	PODREGION M. St. Warszawa	11-12			
07.	PODREGION Warszawski Zachodni	13-14			
08.	PODREGION Łódzki	15-16			
09.	PODREGION M. Łódź	17-18			

SŁOWO WSTĘPU

OD SEGRO



Ostatnich kilkanaście miesięcy było wyzwaniem dla przedstawicieli wielu branż. Jako deweloper, ale również właściciel i zarządca parków logistycznych, zauważyliśmy, że poza ewolucją oczekiwań naszych klientów względem wynajmowanych obiektów i potrzebą usprawniania procesów logistycznych, pandemia ma również swoje konsekwencje w podejściu firm do systemu pracy i zatrudnienia. W tym czasie, jedną z kluczowych kwestii było bezpieczeństwo – w SEGRO rozumiemy i adresujemy potrzeby swoich klientów, dlatego zupełnie naturalnym dla nas było dostosowanie się do zasad funkcjonowania w reżimie sanitarnym tak, aby firmy wynajmujące powierzchnie magazynowe mogły z nich korzystać w niezakłócony sposób.

Zdajemy sobie sprawę, że wykwalifikowani i zmotywowani pracownicy stanowią niezwykle cenny zasób każdego przedsiębiorstwa, dlatego od lat tworzymy dla naszych klientów przestrzeń, która daje wyjątkowe możliwości, nie tylko w kwestii prowadzenia działalności biznesowej, ale również w zakresie troski o personel. Z tego względu, realizujemy najwyższej jakości projekty deweloperskie oraz



Zdajemy sobie sprawę, że wykwalifikowani i zmotywowani pracownicy stanowią niezwykle cenny zasób każdego przedsiębiorstwa, dlatego od lat tworzymy dla naszych klientów przestrzeń, która daje wyjątkowe możliwości.



wprowadzamy adaptację w obiektach już istniejących, zgodnie z potrzebami klientów, którzy obecnie często oczekują od dewelopera „udomawiania” powierzchni socjalnych czy biur w obiektach magazynowych. Z tego względu, w wielu budynkach SEGRO powstają przestronne szatnie z nowoczesnymi węzłami sanitarnymi, duże stołówki, nowoczesne sale konferencyjne czy przestrzenie wypoczynkowe.

W parze z komfortem pracowników firm wynajmujących powierzchnie magazynowe SEGRO, idą również rozwiązania technologiczne oraz ekologiczne. Jesteśmy jednym z liderów w zakresie wdrażania rozwiązań PropTech na rynku powierzchni magazynowych w Polsce, a dla wszystkich naszych nowo powstających obiektów standardem jest certy-

fikacją BREEAM. Określa ona nie tylko walory ekologiczne budynku, ale również ocenia takie obszary, jak zarządzanie obiektem, innowacyjność zastosowanych technologii oraz komfort personelu.

Standardem w naszej ofercie jest energooszczędne oświetlenie LED, które nie tylko korzystnie wpływa na środowisko naturalne, ale także generuje oszczędności rzędu ponad 30%. To także lepsze i bardziej przyjazne światło dla wzroku pracowników, co jest niezwykle istotne np. przy pracy precyzyjnej. Co więcej, we wszystkich parkach logistycznych SEGRO wdrażamy system kontroli dostępu automatycznie odczytujący tablice rejestracyjne wjeżdżających pojazdów. Tym samym gwarantujemy naszym klientom większe bezpieczeństwo oraz płynność komunikacyjną pracowników, jak i stałych dostawców.

Mając na uwadze rozwijający się trend elektromobilności, a co za tym idzie coraz częstszego korzystania przez pracowników z aut elektrycznych i hybryd, wyposażyliśmy w ładowarki do tego typu pojazdów prawie 90 proc. naszych parków logistycznych w Polsce. Ponadto, na ich terenie przygotowujemy odpowiednią liczbę dobrze oznakowanych miejsc parkingowych i tworzymy miejsca uprzywilejowane dla współdzielonych samochodów (tzw. car sharing). Dla wielbicieli ekologicznego dojazdu do pracy powstają zaś wiaty rowerowe.

Z racji, iż obsługa powierzchni magazynowych wymaga dużej liczby personelu, firmy sporą wagę przywiązują również do lokalizacji magazynu w pobliżu dużych aglomeracji i najważniejszych arterii komunikacyjnych, zapewniających jak najlepsze zaplecze kadrowe, bez względu na warunki makroekonomiczne. SEGRO od lat realizuje projekty deweloperskie w strategicznych lokalizacjach na mapie Polski, dzięki czemu nasi klienci pozyskują odpowiednio wykwalifikowaną kadrę.

Docierają do nas sygnały, że pracownicy naszych klientów doceniają i chętnie korzystają z rozwiązań i udogodnień wprowadzanych w parkach logistycznych SEGRO. Dowodem uznania po stronie klientów są liczne przedłużenia umów najmu oraz ekspansje w ramach zawartych transakcji, jak również rokroczne badania satysfakcji pokazujące wysoki poziom zadowolenia klientów ze współpracy z dedykowanymi Property Managerami SEGRO.

Waldemar Witczak,
Dyrektor Regionalny SEGRO

SŁOWO WSTĘPU

OD RANDSTAD POLSKA



Rynek pracy od wielu miesięcy w dużej mierze kształtowany jest przez skutki pandemii COVID. Jednym z największych wyzwań w obszarze HR dla większości firm stało się dostosowywanie do „nowej codzienności” a co za tym idzie do dynamicznych zmian, niepewności i konieczności zapewnienia bezpieczeństwa pracy pracownikom. Wymagało to wdrożenia nowych, skutecznych rozwiązań i strategii zarządzania personelem dostosowanych do zmieniającej się rzeczywistości.

Branża produkcji i logistyki musiała stawić czoła tym wyzwaniom, nie mogąc korzystać, jak inne sektory, z możliwości zaproponowania pracownikom pracy zdalnej. Konieczne stało się zapewnienie możliwie największego poziomu bezpieczeństwa pracownikom pracującym w niewielkich odległościach od siebie, choćby na liniach produkcyjnych. Utrzymanie wydajności i zachowanie ciągłości produkcji w takich warunkach okazało się niezwykle trudne.

Choć na początku pandemii część przedsiębiorstw produkcyjnych zdecydowała się na zatrzymanie produkcji, a co za tym idzie uruchomiła zwolnienia pracowników, to pod koniec roku 2020 zaobserwować można

swoją działalność. Obserwując rynek można zauważyć, że najwięksi gracze już od jakiegoś czasu zaczęli zmieniać swoją strategię w tym zakresie i skłaniać się ku modelom hybrydowym. Robot pracujący obok człowieka będzie coraz częściej spotykanym obrazem. Dodatkowo, logistyka będzie generować zwiększone zapotrzebowanie na kadrę związane z dynamicznym rozwojem e-handlu. Za sprawą lockdownu zachowania konsumenckie uległy prawdopodobnie trwałej zmianie, i choć klienci wrócą do sklepów stacjonarnych, duża ich część będzie robić zakupy online również po okresie pandemii.

W dużych miastach, w których dominuje produkcja i logistyka, np. Aglomeracja Śląska, Poznań i Wrocław czy Warszawa, mimo pandemii i przekazywanych przez media informacji o znaczących grupach osób, które utraciły z jej powodu pracę, nadal brakuje kandydatów do pracy, co generuje również presję płacową. Tym bardziej, że pracownicy zaczęli znaczenie bardziej doceniać stałe zatrudnienie i nie są już tak otwarci na zmianę pracodawcy. O ile przed wybuchem pandemii 70% pracowników było przekonanych, że w przeciągu sześciu miesięcy są w stanie znaleźć pracę tak samo dobrą lub lepszą niż obecna, to pod koniec 2020 roku odsetek ten spadł do 55%. Pozytywną wiadomością dla pracodawców jest to, że poza największymi aglomeracjami wynagrodzenia powinny utrzymywać się na dotychczasowym poziomie. Wzrosty będą wynikały tam głównie z podniesienia płacy minimalnej, np. w regionach wschodnich aż 63 proc. firm oferuje pracownikom fizycznym wynagrodzenia na tym poziomie. Tego typu podwyżki czekają również branżę transportową i magazynową, która wypłaca pensje na tym poziomie aż 76% zatrudnionych. Przed działami HR przedsiębiorstw z tych sektorów stoi wiele wyzwań i muszą zdawać sobie sprawę z presji, jaką w obecnej sytuacji odczuwają pracownicy. Zwrócenie uwagi na kwestie związane ze zdrowiem psychicznym zatrudnionych i sposobami radzenia sobie przez nich z trudną sytuacją będzie kluczowe dla utrzymania stabilności kadry i zapewnienia pozytywnej opinii o pracodawcy na rynku pracy.



Robot pracujący obok człowieka będzie coraz częściej spotykanym obrazem.



było proces odbudowywania kadry w wielu sektorach, a część firm wręcz zwiększała zatrudnienie. Trend ten jest kontynuowany w 2021 roku. Wiele przedsiębiorstw rozważa wprowadzenie zmian w swoich strategiach HR. W odpowiedzi na te dynamicznie zmieniające się warunki istotne okazuje się trafne dobranie liczby pracowników stałych do liczby pracowników tymczasowych, pozwalające na elastyczne dopasowywanie się do ciągle trudnego do przewidzenia zapotrzebowania na towary i usługi, a równocześnie na minimalizowanie kosztów pracy.

Firmy produkcyjne i logistyczne stają obecnie przed trudnymi decyzjami. Czy liczyć na szybkie wygaszenie pandemii i zakładać brak podobnych zdarzeń w przyszłości, czy też inwestować w automatyzację procesów aby ograniczyć wpływ czynnika ludzkiego na

Paweł Kopec,
Head of Enterprise Solutions Center
Randstad Polska

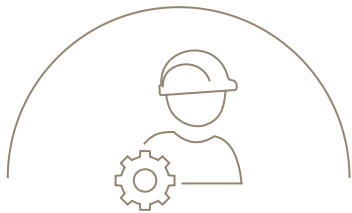
SYTUACJA RYNKOWA

METRYCZKA BRANŻY MAGAZYNOWEJ I PRODUKCYJNEJ

2 898 452

PRZYBLIŻONA LICZBA PRACOWNIKÓW W BRANŻY
MAGAZYNOWEJ I PRODUKCYJNEJ W POLSCE*

* Źródło: GUS



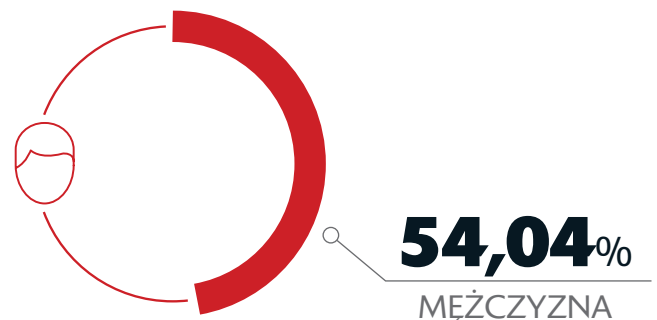
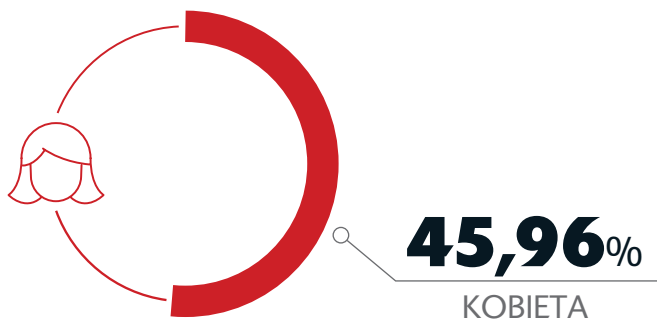
TYPOWY PRACOWNIK:

✓ równie często
KOBIECI, JAK
I MĘŻCZYŻNA

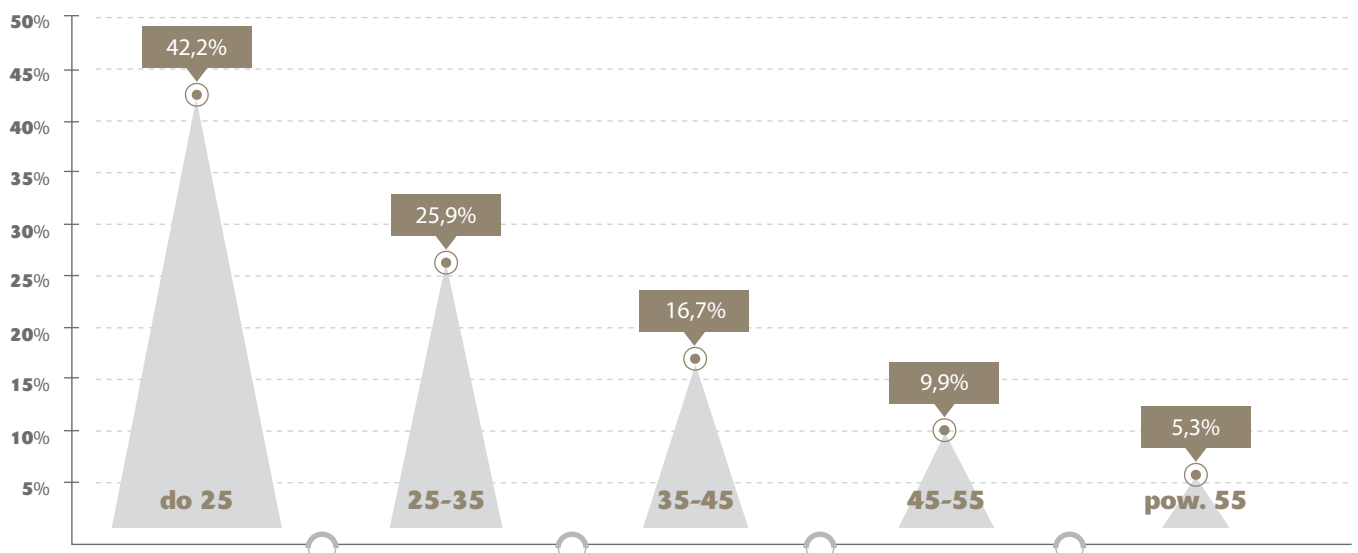
✓ w wieku
do 25 lat

✓ PRACOWNIK
PRODUKCYJNY

PŁEĆ**

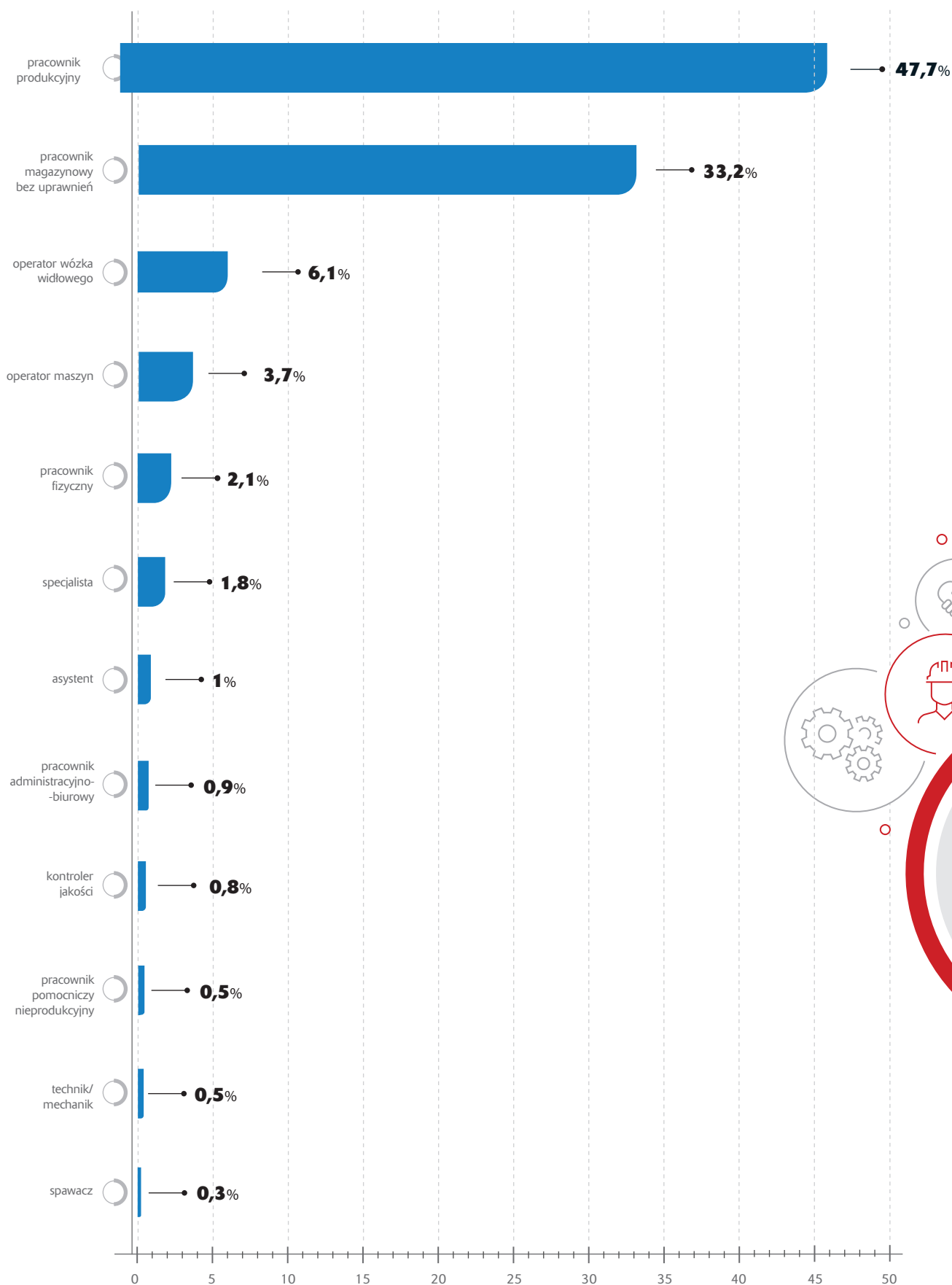


WIEK**



** Źródło: [Randstad Polska](#).

STANOWISKA*



WYZWANIA ZWIĄZANE Z ZATRUDNIENIEM

PLANOWANE ZMIANY POZIOMU ZATRUDNIENIA w firmach z sektora w okresie najbliższych 6 miesięcy*

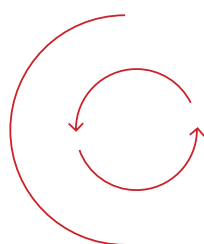
branża przemysłowa



branża logistyczna



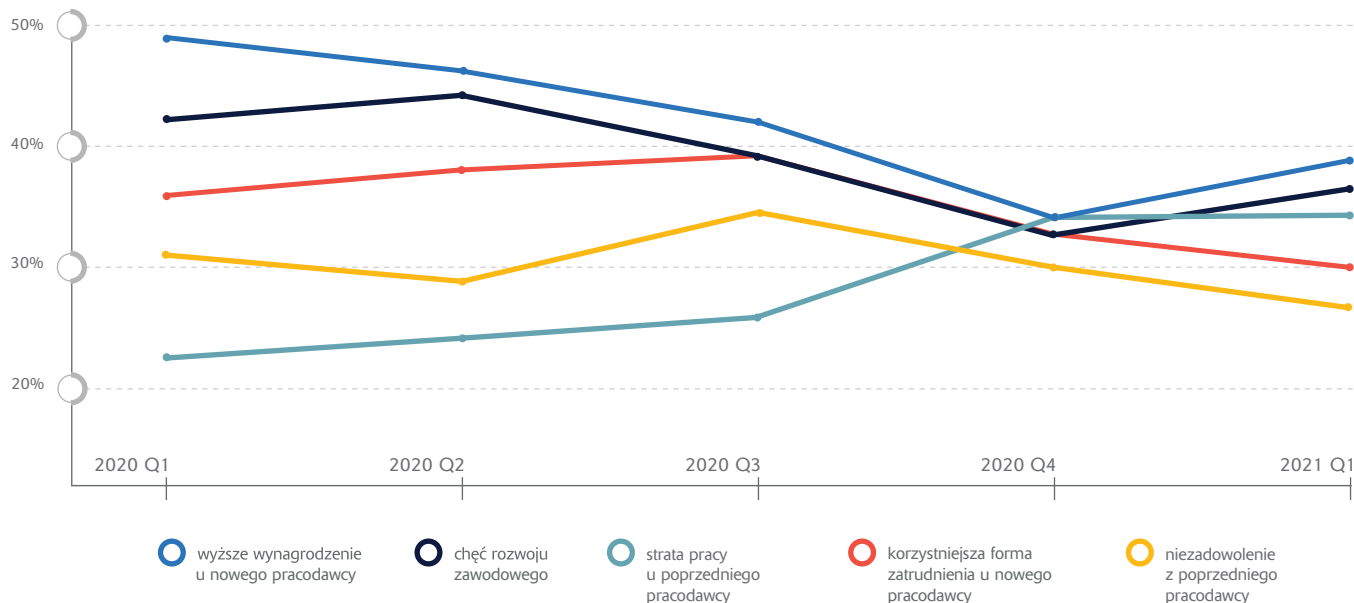
ROTACJA PRACOWNIKÓW spore wyzwanie w branży



Blisko co czwarty pracownik w ciągu ostatnich 6 miesięcy **ZMIENIŁ PRACODAWCĘ LUB STANOWISKO**. Dynamika rynku pracy nie zwalnia tempa.

*Źródło wszystkich danych na stronie: [Randstad Polska](https://www.randstad.com/pl).

GŁÓWNE POWODY ROTACJI na rynku pracy*

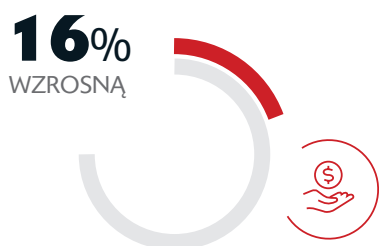


WYNAGRODZENIE

W odpowiedzi na zwiększoną rotację i chęć przyciągnięcia wykwalifikowanych i doświadczonych pracowników, **20% PRACODAWCÓW Z SEKTORA TRANSPORTU I GOSPODARKI MAGAZYNOWEJ PLANUJE ZWIĘKSZYĆ WYNAGRODZENIA.**

Czynnik ten podlega sezonowości – w badanym okresie notowane są niższe wskazania w kwestii podwyżek niż w pozostałych miesiącach. Możemy to tłumaczyć naturalnym rytmem funkcjonowania przedsiębiorstw. W tym okresie dokonywane są roczne podsumowania i raczej przedsiębiorcy sięgają po premie uznaniowe, aniżeli po podwyżki.

Jak w Pana/Pani ocenie **KSZTAŁTOWAĆ SIĘ BĘDĄ WYNAGRODZENIA** w Pana/Pani firmie w ciągu najbliższych 6 miesięcy?



OCZEKIWANIA PRACOWNIKÓW



Źródło: [Randstad Employer Brand Research 2021](#).

CECHY IDEALNEGO PRACODAWCY, które najwyżej cenią pracownicy



Źródło: [Randstad Employer Brand Research 2021](#).

ANALIZA ZATRUDNIENIA **w kluczowych dla logistyki** **lokalizacjach**



PODREGION M. ST. WARSZAWA



PODSTAWOWE INFORMACJE



*Osoby zdolne do zmiany stanowiska, miejsca pracy lub przekwalifikowania w wieku 18-44 lat. (GUS: Grupa wieku produkcyjnego obejmująca ludność w wieku 18-44 lata.)

STOPA BEZROBOCIA W PODREGIONIE M. ST. WARSZAWA

Źródło: GUS

ŚREDNIE WYNAGRODZENIA NA WYBRANYCH STANOWISKACH w branży magazynowej i lekkiej produkcji

BLUE COLLAR - wynagrodzenia godzinowe (brutto)

STANOWISKO (stawka godzinowa brutto)	Pracownik produkcji/ operator maszyn (niewykwalifikowany)	Pracownik produkcji/ doświadczony operator maszyn (wykwalifikowany)	Magazynier (bez uprawnień)	Magazynier (z uprawnieniami)	Pakowacz pracownik sortowni	Brygadzysta
Minimalne wynagrodzenie	18,30 zł	20,00 zł	20,00 zł	22,00 zł	18,30 zł	24,00 zł
Najczęściej oferowane wynagrodzenie	20,00 zł	23,00 zł	22,00 zł	25,00 zł	20,00 zł	28,50 zł
Maksymalne wynagrodzenie	23,00 zł	30,00 zł	25,00 zł	30,00 zł	23,00 zł	34,00 zł

Na podstawie wybranych projektów realizowanych przez Randstad. Z próby odrzucono wartości skrajne, występujące sporadycznie, aby pokazać rynkowe stawki wynagrodzeń w danym obszarze.

WHITE COLLAR - średnie miesięczne wynagrodzenie (brutto)

STANOWISKO (wynagrodzenie miesięczne brutto)	Dyrektor Centrum Dystrybucyjnego	Dyrektor Logistyki	Kierownik Magazynu	Kierownik Transportu	Kierownik Spedycji	Kierownik Zmiany	Specjalista ds. Celnych	Specjalista ds. Łańcucha Dostaw	Spedytor
Minimalne wynagrodzenie	15 000 zł	16 000 zł	8 000 zł	9 500 zł	10 000 zł	7 000 zł	6 500 zł	7 000 zł	6 000 zł
Najczęściej oferowane wynagrodzenie	21 000 zł	20 000 zł	9 500 zł	14 000 zł	13 000 zł	8 000 zł	7 500 zł	8 000 zł	7 500 zł
Maksymalne wynagrodzenie	26 000 zł	24 000 zł	12 000 zł	16 000 zł	14 000 zł	9 000 zł	9 500 zł	9 000 zł	9 000 zł

Źródło: Randstad Polska.

PODREGION M. ST. WARSZAWA



PARKI SEGRO w Podregionie M. St. Warszawa

A **SEGRO BUSINESS PARK WARSAW, ŻERAŃ**
ul. Annapol 4a, 03-236 Warszawa

24 MIN
centrum
Warszawy

4 MIN
przystanek
autobusowy

28 MIN
lotnisko
cargo

400
miejsc
pracy

B **SEGRO BUSINESS PARK WARSAW, OKĘCIE**
ul. Działkowa 56, 02-234 Warszawa

25 MIN
centrum
Warszawy

7 MIN
przystanek
autobusowy

15 MIN
lotnisko
cargo

200
miejsc
pracy



PODREGION WARSZAWSKI

ZACHODNI



PODSTAWOWE INFORMACJE



*Osoby zdolne do zmiany stanowiska, miejsca pracy lub przekwalifikowania w wieku 18-44 lat. (GUS: Grupa wieku produkcyjnego obejmująca ludność w wieku 18-44 lata.)

STOPA BEZROBOCIA W PODREGIONIE WARSZAWSKIM ZACHODNIM

Źródło: GUS

ŚREDNIE WYNAGRODZENIA NA WYBRANYCH STANOWISKACH w branży magazynowej i lekkiej produkcji

BLUE COLLAR - wynagrodzenia godzinowe (brutto)

STANOWISKO (stawka godzinowa brutto)	Pracownik produkcji/ operator maszyn (niekwalifikowany)	Pracownik produkcji/ doświadczony operator maszyn (wykwalifikowany)	Magazynier (bez uprawnień)	Magazynier (z uprawnieniami)	Pakowacz pracownik sortowni	Brygadzysta
Minimalne wynagrodzenie	18,30 zł	21,00 zł	19,00 zł	22,00 zł	18,30 zł	28,00 zł
Najczęściej oferowane wynagrodzenie	20,00 zł	23,00 zł	21,00 zł	24,00 zł	20,00 zł	31,00 zł
Maksymalne wynagrodzenie	23,00 zł	28,00 zł	25,00 zł	28,00 zł	23,00 zł	35,00 zł

Na podstawie wybranych projektów realizowanych przez Randstad. Z próby odrzucono wartości skrajne, występujące sporadycznie, aby pokazać rynkowe stawki wynagrodzeń w danym obszarze.

WHITE COLLAR - średnie miesięczne wynagrodzenie (brutto)

STANOWISKO (wynagrodzenie miesięczne brutto)	Dyrektor Centrum Dystrybucyjnego	Dyrektor Logistyki	Kierownik Magazynu	Kierownik Transportu	Kierownik Spedycji	Kierownik Zmiany	Specjalista ds. Celnych	Specjalista ds. Łańcucha Dostaw	Spedytor
Minimalne wynagrodzenie	15 000 zł	16 000 zł	8 000 zł	9 500 zł	10 000 zł	7 000 zł	6 500 zł	7 000 zł	6 000 zł
Najczęściej oferowane wynagrodzenie	21 000 zł	20 000 zł	9 500 zł	14 000 zł	13 000 zł	8 000 zł	7 500 zł	8 000 zł	7 500 zł
Maksymalne wynagrodzenie	26 000 zł	24 000 zł	12 000 zł	16 000 zł	14 000 zł	9 000 zł	9 500 zł	9 000 zł	9 000 zł

Źródło: Randstad Polska.

PODREGION WARSZAWSKI ZACHODNI

PARKI SEGRO w Podregionie Warszawskim Zachodnim

A SEGRO BUSINESS PARK WARSAW, OŻARÓW ul. Ożarowska 40/42, 05-850 Duchnice

- 38 MIN** centrum Warszawy
- 5 MIN** przystanek autobusowy
- 20 MIN** lotnisko cargo
- 510** miejsc pracy

B SEGRO LOGISTICS PARK WARSAW, PRUSZKÓW ul. Południowa 2, 05-850 Oltarzew

- 35 MIN** centrum Warszawy
- 20 MIN** przystanek autobusowy
- 16 MIN** lotnisko cargo
- 450** miejsc pracy

C SEGRO LOGISTICS PARK WARSAW, NADARZYN Al. Katowicka 66, 05-830 Nadarzyn

- 30 MIN** centrum Warszawy
- 3 MIN** przystanek autobusowy
- 12 MIN** lotnisko cargo
- 810** miejsc pracy

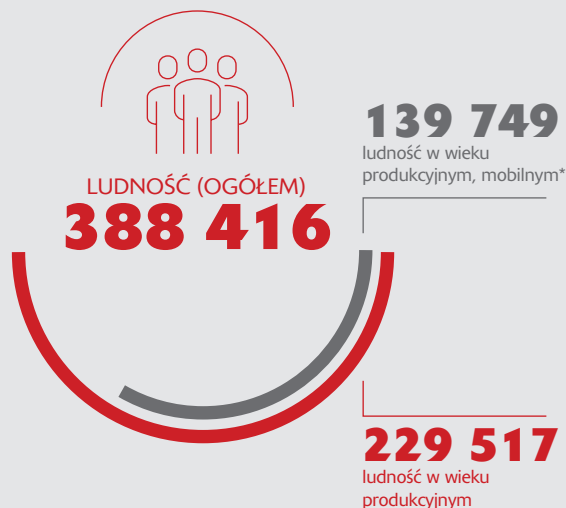


**SEGRO LOGISTICS PARK
WARSAW, NADARZYN**

PODREGION ŁÓDZKI



PODSTAWOWE INFORMACJE



*Osoby zdolne do zmiany stanowiska, miejsca pracy lub przekwalifikowania w wieku 18-44 lat. (GUS: Grupa wieku produkcyjnego obejmująca ludność w wieku 18-44 lata.)

Źródło: GUS.

ŚREDNIE WYNAGRODZENIA NA WYBRANYCH STANOWISKACH w branży magazynowej i lekkiej produkcji

BLUE COLLAR - wynagrodzenia godzinowe (brutto)

STANOWISKO (stawka godzinowa brutto)	Pracownik produkcji/ operator maszyn (niekwalifikowany)	Pracownik produkcji/ doświadczony operator maszyn (wykwalifikowany)	Magazynier (bez uprawnień)	Magazynier (z uprawnieniami)	Pakowacz pracownik sortowni	Brygadzysta
Minimalne wynagrodzenie	17,00 zł	18,30 zł	20,00 zł	22,00 zł	18,30 zł	25,00 zł
Najczęściej oferowane wynagrodzenie	18,00 zł	19,00 zł	21,00 zł	23,00 zł	19,00 zł	32,00 zł
Maksymalne wynagrodzenie	20,00 zł	21,00 zł	22,00 zł	25,00 zł	20,00 zł	36,00 zł

Na podstawie wybranych projektów realizowanych przez Randstad. Z próby odrzucono wartości skrajne, występujące sporadycznie, aby pokazać rynkowe stawki wynagrodzeń w danym obszarze

WHITE COLLAR - średnie miesięczne wynagrodzenie (brutto)

STANOWISKO (wynagrodzenie miesięczne brutto)	Dyrektor Centrum Dystrybucyjnego	Dyrektor Logistyki	Kierownik Magazynu	Kierownik Transportu	Kierownik Spedycji	Kierownik Zmiany	Specjalista ds. Celnych	Specjalista ds. Łańcucha Dostaw	Spedytor
Minimalne wynagrodzenie	15 000 zł	14 000 zł	8 000 zł	8 500 zł	9 500 zł	6 000 zł	5 800 zł	6 500 zł	4 500 zł
Najczęściej oferowane wynagrodzenie	21 000 zł	17 000 zł	10 000 zł	13 000 zł	11 000 zł	7 500 zł	6 500 zł	7 500 zł	6 000 zł
Maksymalne wynagrodzenie	26 000 zł	22 000 zł	12 000 zł	15 000 zł	12 000 zł	8 500 zł	8 000 zł	8 500 zł	7 500 zł

Źródło: Randstad Polska.

PODREGION ŁÓDZKI

PARK SEGRO w Podregionie Łódzkim

A **SEGRO LOGISTICS PARK STRYKÓW**
Smolice 1, 95-010 Stryków



36 MIN
centrum
Łodzi



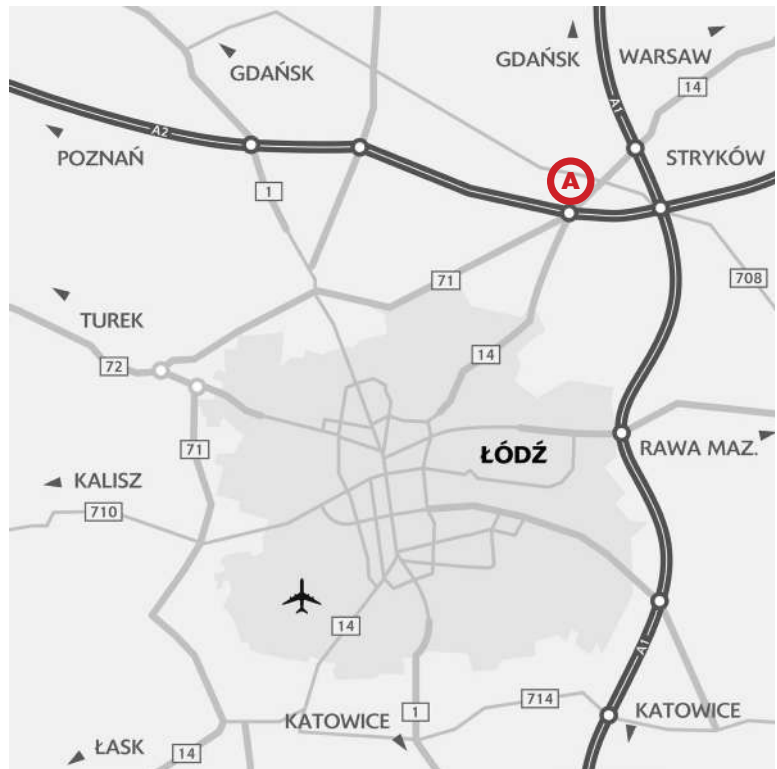
4 MIN
przystanek
autobusowy



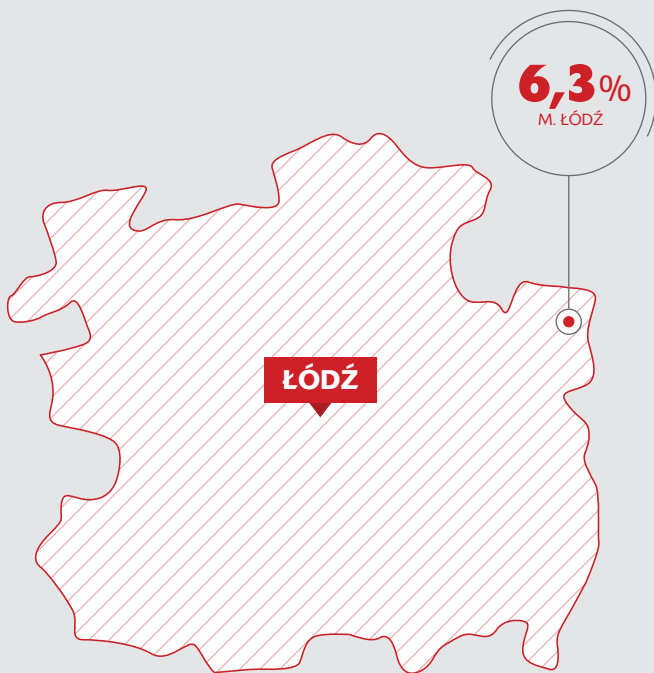
40 MIN
lotnisko
cargo



5500
miejsc
pracy



PODREGION M. ŁÓDŹ



PODSTAWOWE INFORMACJE



*Osoby zdolne do zmiany stanowiska, miejsca pracy lub przekwalifikowania w wieku 18-44 lat. (GUS: Grupa wieku produkcyjnego obejmująca ludność w wieku 18-44 lata.)

STOPA BEZROBOCIA W PODREGIONIE M. ŁÓDŹ

Źródło: GUS.

ŚREDNIE WYNAGRODZENIA NA WYBRANYCH STANOWISKACH w branży magazynowej i lekkiej produkcji

BLUE COLLAR - wynagrodzenia godzinowe (brutto)

STANOWISKO (stawka godzinowa brutto)	Pracownik produkcji/ operator maszyn (niewykwalifikowany)	Pracownik produkcji/ doświadczony operator maszyn (wykwalifikowany)	Magazynier (bez uprawnień)	Magazynier (z uprawnieniami)	Pakowacz pracownik sortowni	Brygadzysta
Minimalne wynagrodzenie	17,00 zł	18,30 zł	20,00 zł	22,00 zł	18,30 zł	25,00 zł
Najczęściej oferowane wynagrodzenie	18,00 zł	19,00 zł	21,00 zł	23,00 zł	19,00 zł	32,00 zł
Maksymalne wynagrodzenie	20,00 zł	21,00 zł	22,00 zł	25,00 zł	20,00 zł	36,00 zł

Na podstawie wybranych projektów realizowanych przez Randstad. Z próby odrzucono wartości skrajne, występujące sporadycznie, aby pokazać rynkowe stawki wynagrodzeń w danym obszarze

WHITE COLLAR - średnie miesięczne wynagrodzenie (brutto)

STANOWISKO (wynagrodzenie miesięczne brutto)	Dyrektor Centrum Dystrybucyjnego	Dyrektor Logistyki	Kierownik Magazynu	Kierownik Transportu	Kierownik Spedycji	Kierownik Zmiany	Specjalista ds. Celnych	Specjalista ds. Łańcucha Dostaw	Spedytor
Minimalne wynagrodzenie	15 000 zł	15 000 zł	8 000 zł	9 000 zł	9 500 zł	6 000 zł	6 000 zł	6 500 zł	5 000 zł
Najczęściej oferowane wynagrodzenie	21 000 zł	18 000 zł	10 000 zł	13 000 zł	11 000 zł	7 500 zł	7 000 zł	7 500 zł	6 500 zł
Maksymalne wynagrodzenie	26 000 zł	22 000 zł	12 000 zł	15 000 zł	12 000 zł	8 500 zł	8 000 zł	8 500 zł	8 000 zł

Źródło: Randstad Polska.

PODREGION M. ŁÓDŹ

PARKI SEGRO w Podregionie M. Łódź

A SEGRO BUSINESS PARK ŁÓDŹ ul. Rokicińska 156 i 168, 92-412 Łódź



20 MIN
centrum
Łodzi



2 MIN
przystanek
autobusowy



30 MIN
lotnisko
cargo



350
miejsc
pracy

B SEGRO BUSINESS PARK ŁÓDŹ, WSCHÓD ul. Rokicińska 211/217, 90-001 Łódź



30 MIN
centrum
Łodzi



2 MIN
przystanek
autobusowy



45 MIN
lotnisko
cargo



150
miejsc
pracy

C SEGRO LOGISTICS PARK ŁÓDŹ ul. Zakładowa 99, 92-402 Łódź



24 MIN
centrum
Łodzi



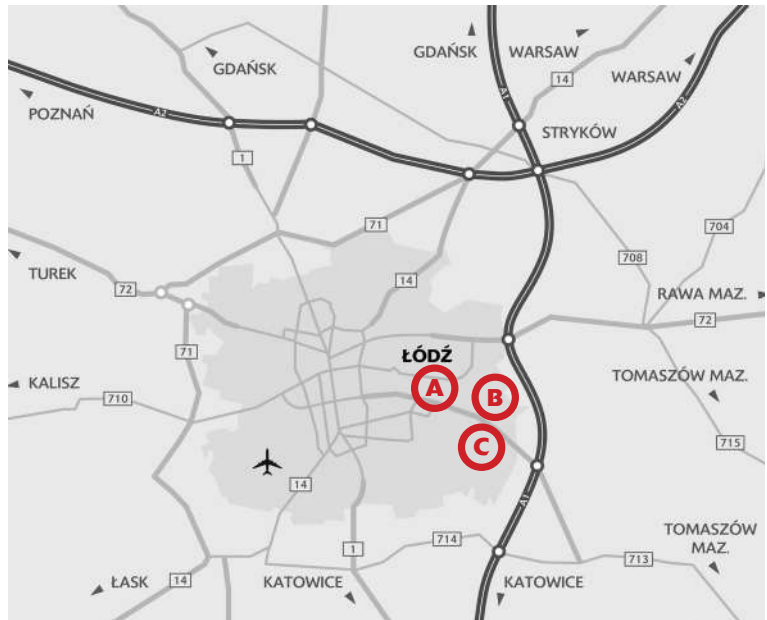
2 MIN
przystanek
autobusowy



32 MIN
lotnisko
cargo



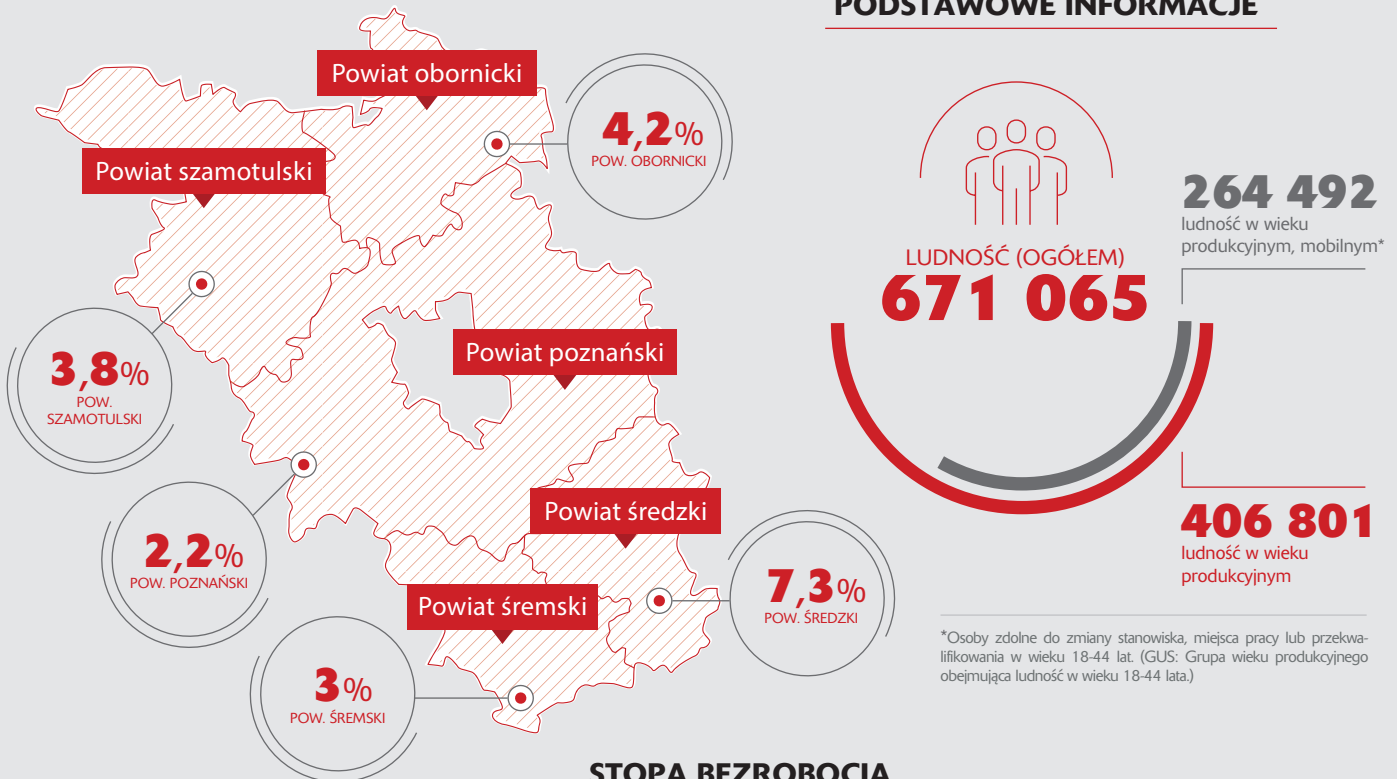
2500
miejsc
pracy



SEGRO LOGISTICS PARK ŁÓDŹ

PODREGION POZNAŃSKI

PODSTAWOWE INFORMACJE



*Osoby zdolne do zmiany stanowiska, miejsca pracy lub przekwalifikowania w wieku 18-44 lat. (GUS: Grupa wieku produkcyjnego obejmująca ludność w wieku 18-44 lata.)

STOPA BEZROBOCIA W PODREGIONIE POZNAŃSKIM

Źródło: GUS.

ŚREDNIE WYNAGRODZENIA NA WYBRANYCH STANOWISKACH w branży magazynowej i lekkiej produkcji

BLUE COLLAR - wynagrodzenia godzinowe (brutto)

STANOWISKO (stawka godzinowa brutto)	Pracownik produkcji/ operator maszyn (niekwalifikowany)	Pracownik produkcji/ doświadczony operator maszyn (kwalifikowany)	Magazynier (bez uprawnień)	Magazynier (z uprawnieniami)	Pakowacz pracownik sortowni	Brygadzysta
Minimalne wynagrodzenie	20,00 zł	22,00 zł	20,00 zł	22,00 zł	19,00 zł	26,00 zł
Najczęściej oferowane wynagrodzenie	-	-	-	-	-	33,00 zł
Maksymalne wynagrodzenie	22,00 zł	25,00 zł	22,00 zł	27,00 zł	21,00 zł	36,00 zł

Na podstawie wybranych projektów realizowanych przez Randstad. Z próby odrzucono wartości skrajne, występujące sporadycznie, aby pokazać rynkowe stawki wynagrodzeń w danym obszarze

WHITE COLLAR - średnie miesięczne wynagrodzenie (brutto)

STANOWISKO (wynagrodzenie miesięczne brutto)	Dyrektor Centrum Dystrybucyjnego	Dyrektor Logistyki	Kierownik Magazynu	Kierownik Transportu	Kierownik Spedycji	Kierownik Zmiany	Specjalista ds. Celnych	Specjalista ds. Łańcucha Dostaw	Spedytor
Minimalne wynagrodzenie	15 000 zł	15 000 zł	9 000 zł	9 000 zł	9 500 zł	6 000 zł	6 000 zł	6 500 zł	4 500 zł
Najczęściej oferowane wynagrodzenie	21 000 zł	19 000 zł	10 000 zł	13 000 zł	11 000 zł	7 500 zł	7 000 zł	8 000 zł	6 000 zł
Maksymalne wynagrodzenie	26 000 zł	24 000 zł	12 000 zł	15 000 zł	12 000 zł	9 000 zł	8 000 zł	9 000 zł	7 500 zł

Źródło: Randstad Polska.

PODREGION POZNAŃSKI

PARKI SEGRO w Podregionie Poznańskim

A SEGRO LOGISTICS PARK POZNAŃ GOŁUSKI ul. Szkolna, 62-070 Gołuski

30 MIN
centrum
Poznania

150
miejsc
pracy

15 MIN
lotnisko
cargo

B SEGRO LOGISTICS PARK POZNAŃ, KOMORNIKI ul. Krzysztofa Kolumba 12, 21 i 25, ul. ks. Piotra Wawrzyniaka 2, ul. Wiśniowa 11, 62-052 Komorniki; ul. Szkolna 30, Plewiska

28 MIN
centrum
Poznania

1 MIN
przystanek
autobusowy

23 MIN
lotnisko
cargo

2500
miejsc
pracy

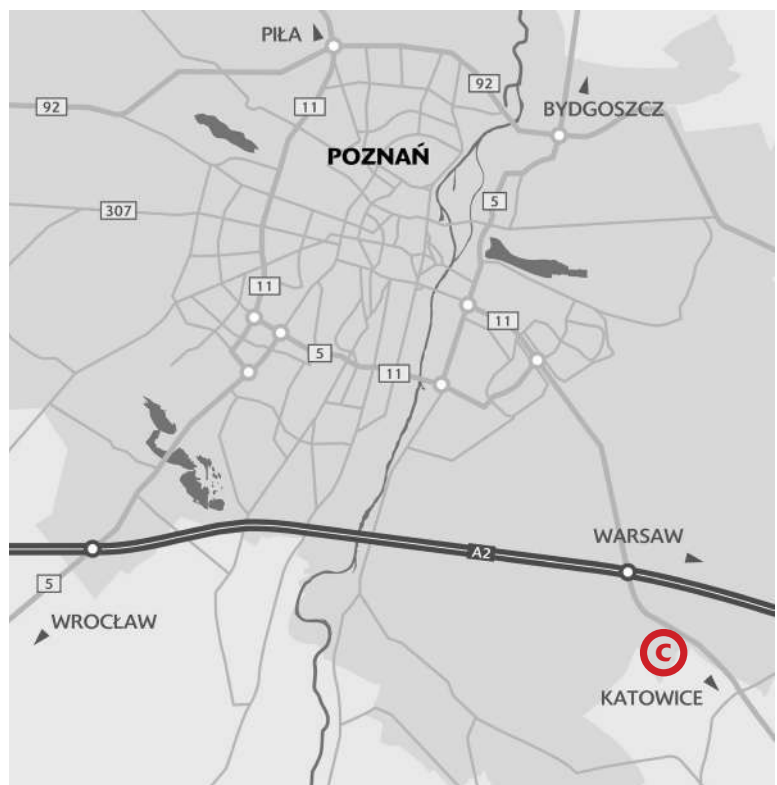
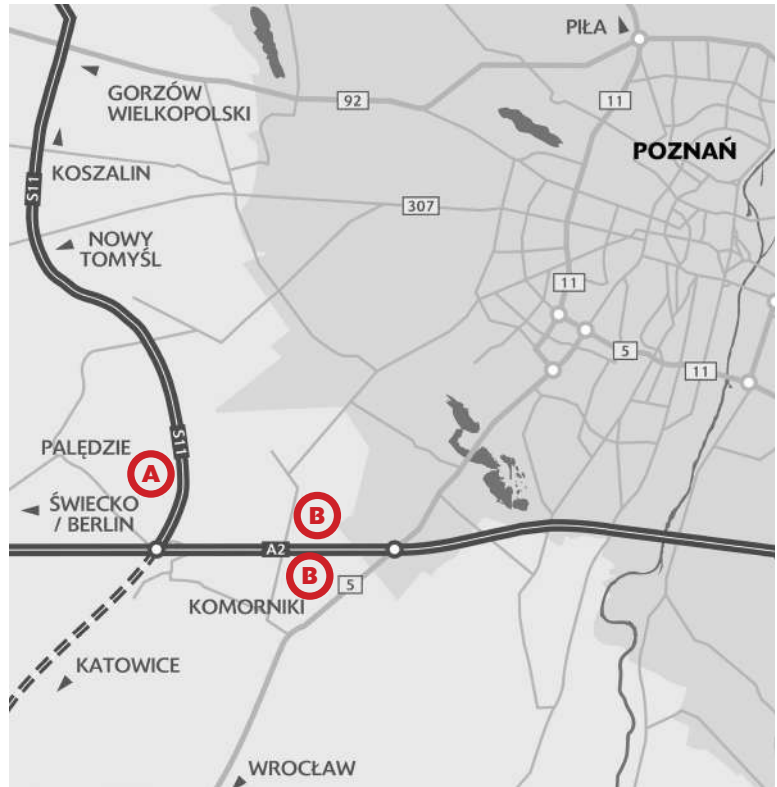
C SEGRO LOGISTICS PARK POZNAŃ, GĄDKI ul. Magazynowa 4/5A, 62-023 Gądkki

20 MIN
centrum
Poznania

3 MIN
przystanek
autobusowy

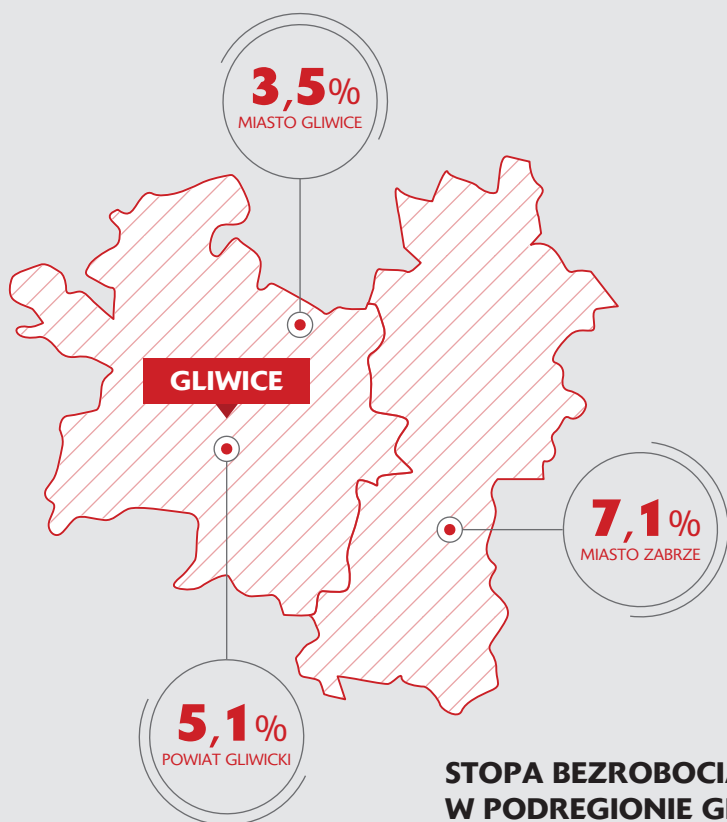
30 MIN
lotnisko
cargo

1300
miejsc
pracy



PODREGION GLIWICKI

PODSTAWOWE INFORMACJE



*Osoby zdolne do zmiany stanowiska, miejsca pracy lub przekwalifikowania w wieku 18-44 lat. (GUS: Grupa wieku produkcyjnego obejmująca ludność w wieku 18-44 lata.)

STOPA BEZROBOCIA W PODREGIONIE GLIWICKIM

Źródło: GUS.

ŚREDNIE WYNAGRODZENIA NA WYBRANYCH STANOWISKACH w branży magazynowej i lekkiej produkcji

BLUE COLLAR - wynagrodzenia godzinowe (brutto)

STANOWISKO (stawka godzinowa brutto)	Pracownik produkcji/ operator maszyn (niewykwalifikowany)	Pracownik produkcji/ doświadczony operator maszyn (wykwalifikowany)	Magazynier (bez uprawnień)	Magazynier (z uprawnieniami)	Pakowacz pracownik sortowni	Brygadzysta
Minimalne wynagrodzenie	16,60 zł	16,60 zł	16,60 zł	21,00 zł	16,60 zł	23,00 zł
Najczęściej oferowane wynagrodzenie	17,20 zł	18,90 zł	17,00 zł	23,00 zł	17,00 zł	27,00 zł
Maksymalne wynagrodzenie	18,00 zł	21,50 zł	20,00 zł	25,50 zł	17,50 zł	31,00 zł

Na podstawie wybranych projektów realizowanych przez Randstad. Z próby odrzucono wartości skrajne, występujące sporadycznie, aby pokazać rynkowe stawki wynagrodzeń w danym obszarze

WHITE COLLAR - średnie miesięczne wynagrodzenie (brutto)

STANOWISKO (wynagrodzenie miesięczne brutto)	Dyrektor Centrum Dystrybucyjnego	Dyrektor Logistyki	Kierownik Magazynu	Kierownik Transportu	Kierownik Spedycji	Kierownik Zmiany	Specjalista ds. Celnych	Specjalista ds. Łańcucha Dostaw	Spedytor
Minimalne wynagrodzenie	15 000 zł	15 000 zł	8 000 zł	9 000 zł	8 000 zł	6 500 zł	5 500 zł	6 000 zł	4 500 zł
Najczęściej oferowane wynagrodzenie	20 000 zł	18 000 zł	10 000 zł	12 000 zł	11 000 zł	8 000 zł	6 500 zł	7 000 zł	5 500 zł
Maksymalne wynagrodzenie	25 000 zł	23 000 zł	12 000 zł	15 000 zł	13 000 zł	9 000 zł	8 000 zł	8 500 zł	8 000 zł

Źródło: Randstad Polska.

PODREGION GLIWICKI

PARKI SEGRO w Podregionie Gliwickim

A SEGRO LOGISTIC PARK GLIWICE Al. Jana Nowaka Jeziorańskiego 39, 44-102 Gliwice



8 MIN
centrum
Gliwic



1 MIN
przystanek
autobusowy



36 MIN
lotnisko
cargo



1210
miejsc
pracy

B SEGRO BUSINESS PARK GLIWICE ul. Einsteina 36, 44-109 Gliwice



8 MIN
centrum
Gliwic



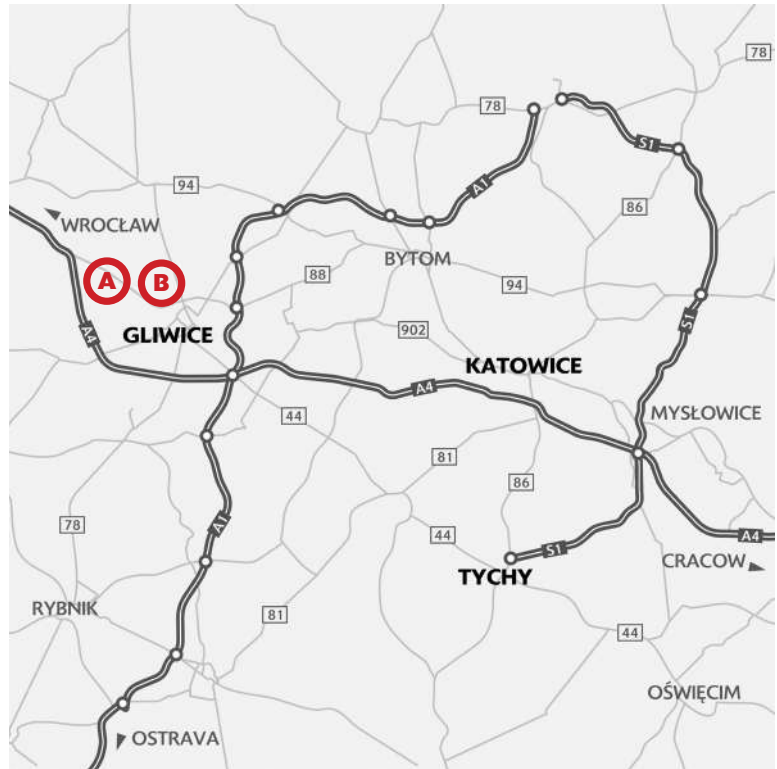
1 MIN
przystanek
autobusowy



37 MIN
lotnisko
cargo

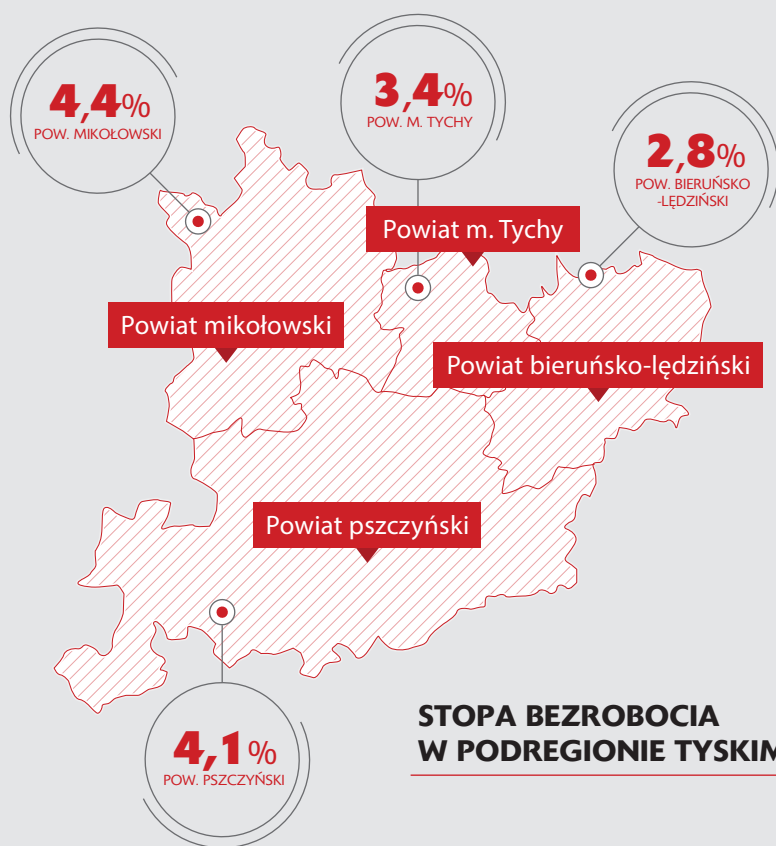


960
miejsc
pracy



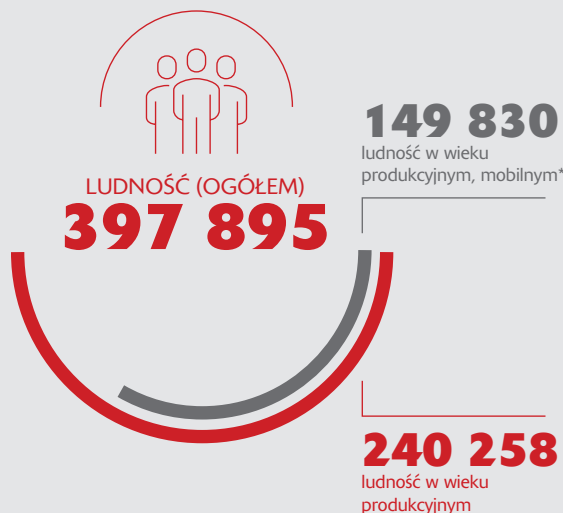
SEGRO LOGISTICS PARK GLIWICE

PODREGION TYSKI



STOPA BEZROBOCIA W PODREGIONIE TYSKIM

PODSTAWOWE INFORMACJE



*Osoby zdolne do zmiany stanowiska, miejsca pracy lub przekwalifikowania w wieku 18-44 lat. (GUS: Grupa wieku produkcyjnego obejmująca ludność w wieku 18-44 lata.)

Źródło: GUS.

ŚREDNIE WYNAGRODZENIA NA WYBRANYCH STANOWISKACH w branży magazynowej i lekkiej produkcji

BLUE COLLAR - wynagrodzenia godzinowe (brutto)

STANOWISKO (stawka godzinowa brutto)	Pracownik produkcji/ operator maszyn (niewykwalifikowany)	Pracownik produkcji/ doświadczony operator maszyn (wykwalifikowany)	Magazynier (bez uprawnień)	Magazynier (z uprawnieniami)	Pakowacz pracownik sortowni	Brygadzysta
Minimalne wynagrodzenie	16,90 zł	18,00 zł	17,00 zł	20,00 zł	16,70 zł	23,00 zł
Najczęściej oferowane wynagrodzenie	18,00 zł	20,00 zł	19,00 zł	23,00 zł	18,00 zł	30,00 zł
Maksymalne wynagrodzenie	23,00 zł	25,00 zł	21,00 zł	28,00 zł	23,00 zł	35,00 zł

Na podstawie wybranych projektów realizowanych przez Randstad. Z próby odrzucono wartości skrajne, występujące sporadycznie, aby pokazać rynkowe stawki wynagrodzeń w danym obszarze

WHITE COLLAR - średnie miesięczne wynagrodzenie (brutto)

STANOWISKO (wynagrodzenie miesięczne brutto)	Dyrektor Centrum Dystrybucyj- nego	Dyrektor Logistyki	Kierownik Magazynu	Kierownik Transportu	Kierownik Spedycji	Kierownik Zmiany	Specjalista ds. Celnych	Specjalista ds. Łańcucha Dostaw	Spedytor
Minimalne wynagrodzenie	15 000 zł	15 000 zł	8 000 zł	9 000 zł	8 000 zł	6 500 zł	5 500 zł	6 000 zł	4 500 zł
Najczęściej oferowane wynagrodzenie	20 000 zł	18 000 zł	10 000 zł	12 000 zł	11 000 zł	8 000 zł	6 500 zł	7 000 zł	5 500 zł
Maksymalne wynagrodzenie	25 000 zł	23 000 zł	12 000 zł	15 000 zł	13 000 zł	9 000 zł	8 000 zł	8 500 zł	8 000 zł

Źródło: Randstad Polska.

PODREGION TYSKI

PARKI SEGRO w Podregionie Tyskim

A SEGRO INDUSTRIAL PARK TYCHY 1 ul. Strefowa 27, 43-100 Tychy



7 MIN
centrum
Tychów



1 MIN
przystanek
autobusowy



47 MIN
lotnisko
cargo



970
miejsc
pracy

B SEGRO INDUSTRIAL PARK TYCHY 2 ul. Przejazdowa 99, 43-109 Tychy



8 MIN
centrum
Tychów



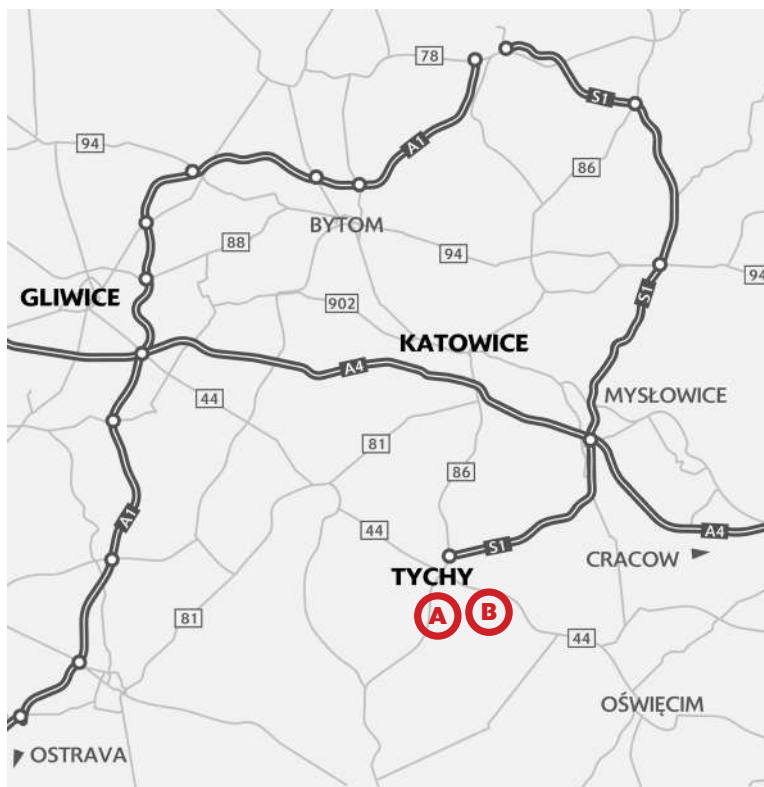
2 MIN
przystanek
autobusowy



45 MIN
lotnisko
cargo



180
miejsc
pracy

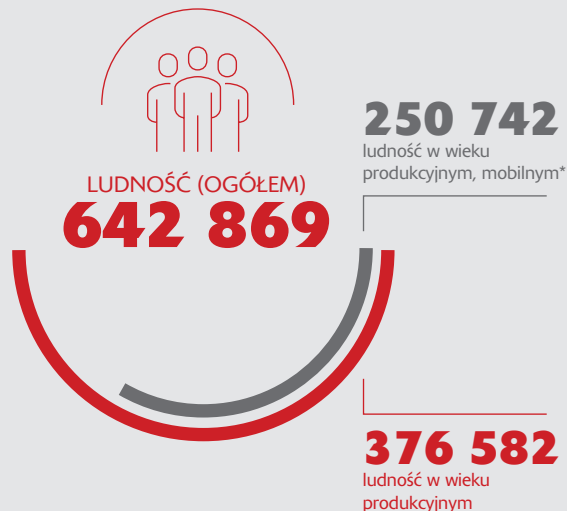


SEGRO INDUSTRIAL PARK TYCHY 2

PODREGION M. WROCLAW



PODSTAWOWE INFORMACJE



*Osoby zdolne do zmiany stanowiska, miejsca pracy lub przekwalifikowania w wieku 18-44 lat. (GUS: Grupa wieku produkcyjnego obejmująca ludność w wieku 18-44 lata.)

STOPA BEZROBOCIA W PODREGIONIE M. WROCLAW

Źródło: GUS.

ŚREDNIE WYNAGRODZENIA NA WYBRANYCH STANOWISKACH w branży magazynowej i lekkiej produkcji

BLUE COLLAR - wynagrodzenia godzinowe (brutto)

STANOWISKO (stawka godzinowa brutto)	Pracownik produkcji/ operator maszyn (niewykwalifikowany)	Pracownik produkcji/ doświadczony operator maszyn (wykwalifikowany)	Magazynier (bez uprawnień)	Magazynier (z uprawnieniami)	Pakowacz pracownik sortowni	Brygadzysta
Minimalne wynagrodzenie	20,20 zł	22,00 zł	22,60 zł	22,60 zł	19,50 zł	23,80 zł
Najczęściej oferowane wynagrodzenie	21,40 zł	23,80 zł	25,60 zł	25,60 zł	20,50 zł	26,80 zł
Maksymalne wynagrodzenie	22,60 zł	25,00 zł	28,60 zł	28,60 zł	21,50 zł	32,70 zł

Na podstawie wybranych projektów realizowanych przez Randstad. Z próby odrzucono wartości skrajne, występujące sporadycznie, aby pokazać rynkowe stawki wynagrodzeń w danym obszarze

WHITE COLLAR - średnie miesięczne wynagrodzenie (brutto)

STANOWISKO (wynagrodzenie miesięczne brutto)	Dyrektor Centrum Dystrybucyjnego	Dyrektor Logistyki	Kierownik Magazynu	Kierownik Transportu	Kierownik Spedycji	Kierownik Zmiany	Specjalista ds. Celnych	Specjalista ds. Łańcucha Dostaw	Spedytor
Minimalne wynagrodzenie	15 000 zł	16 000 zł	9 000 zł	9 000 zł	8 000 zł	6 500 zł	5 500 zł	6 000 zł	4 500 zł
Najczęściej oferowane wynagrodzenie	20 000 zł	19 000 zł	10 000 zł	12 000 zł	10 000 zł	7 500 zł	6 500 zł	7 000 zł	6 000 zł
Maksymalne wynagrodzenie	25 000 zł	22 000 zł	12 000 zł	15 000 zł	13 000 zł	8 500 zł	8 000 zł	8 500 zł	7 500 zł

Źródło: Randstad Polska.

PODREGION M. WROCLAW

PARKI SEGRO w Podregionie M. Wrocław

A SEGRO INDUSTRIAL PARK WROCLAW ul. Bierutowska 81, 51-317 Wrocław

 22 MIN centrum Wrocławia	 2 MIN przystanek autobusowy
 27 MIN lotnisko cargo	 380 miejsc pracy



B SEGRO BUSINESS PARK WROCLAW ul. Targowa 4, 52-326 Wrocław

 34 MIN centrum Wrocławia	 15 MIN przystanek autobusowy
 18 MIN lotnisko cargo	 450 miejsc pracy

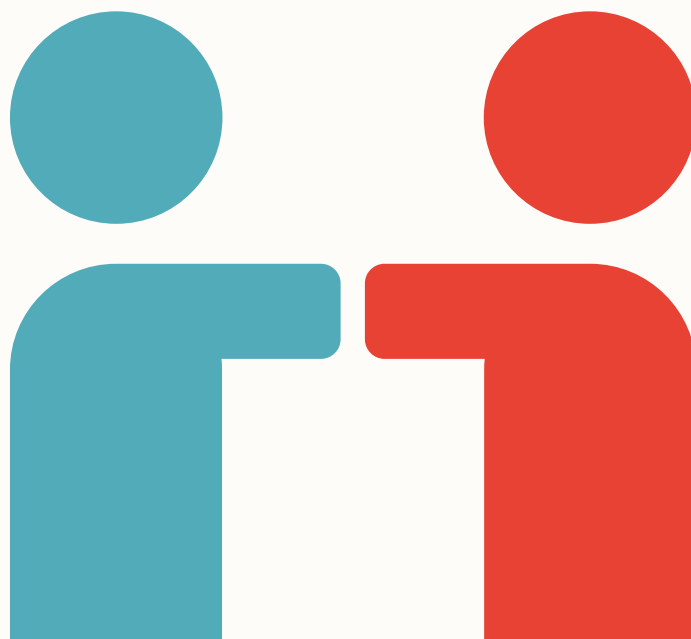
C SEGRO LOGISTICS PARK WROCLAW ul. Chomicza 2, 55-040 Biskupice Podgórne

 37 MIN centrum Wrocławia	 23 MIN przystanek autobusowy
 16 MIN lotnisko cargo	 40 miejsc pracy



SEGRO INDUSTRIAL PARK WROCLAW

wspieramy



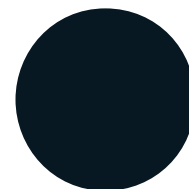
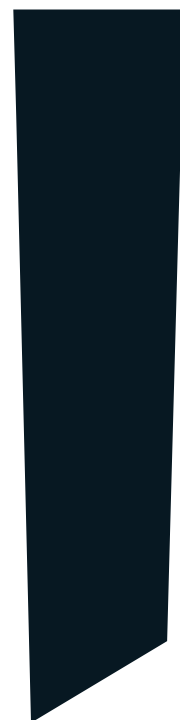
inwestorów.

poznajmy się bliżej:

- › zbudowaliśmy silne relacje z 1 500 klientów, których wspiera blisko 1 000 ekspertów Randstad
- › dzięki badaniu Randstad Employer Brand dostarczamy firmom wskazówki, jak kształtować atrakcyjny wizerunek marki pracodawcy
- › dzielimy się wiedzą - opublikowaliśmy ponad 68 raportów o rynku pracy
- › jesteśmy dostępni w 107 biurach w całej Polsce
- › każdego dnia do pracy wyrusza 18 000 zatrudnionych przez nas pracowników tymczasowych
- › w ciągu roku znaleźliśmy miejsce pracy dla 2 500 specjalistów
- › cieszymy się tytułem "Agencji Zatrudnienia Przyjaznej Pracownikom"
- › co dodatkowo potwierdzają nasze cykliczne badania satysfakcji kandydatów i pracowników Randstad: 9 na 10 uważa spotkania rekrutacyjne za wartościowe, a 3 na 4 osoby rozpoczynające z nami pracę są zadowolone ze współpracy z nami

skontaktuj się z nami:

investors@randstad.pl



Odpowiedzialnie

W SEGRO wiemy, że jesteśmy częścią otaczającego nas świata. Dlatego troszczymy się o pracowników, klientów, lokalne społeczności i przyrodę wokół nas. Razem tworzymy lepszą przyszłość oraz przestrzeń, która daje wyjątkowe możliwości.



Certyfikacja
BREEAM



Ule
w parkach



Ładowarki
do pojazdów
elektrycznych



Wsparcie
dla organizacji
charytatywnych
i szpitali



Partnerskie
relacje z klientami

SEGRO

