



Urakoitsijan visio tulevaisuuden sähkösuunnittelu- ja urakointiprosesseista

Jussi Kuusela

Sähkö- ja teleurakoitsijaliitto Ry:n puheenjohtaja

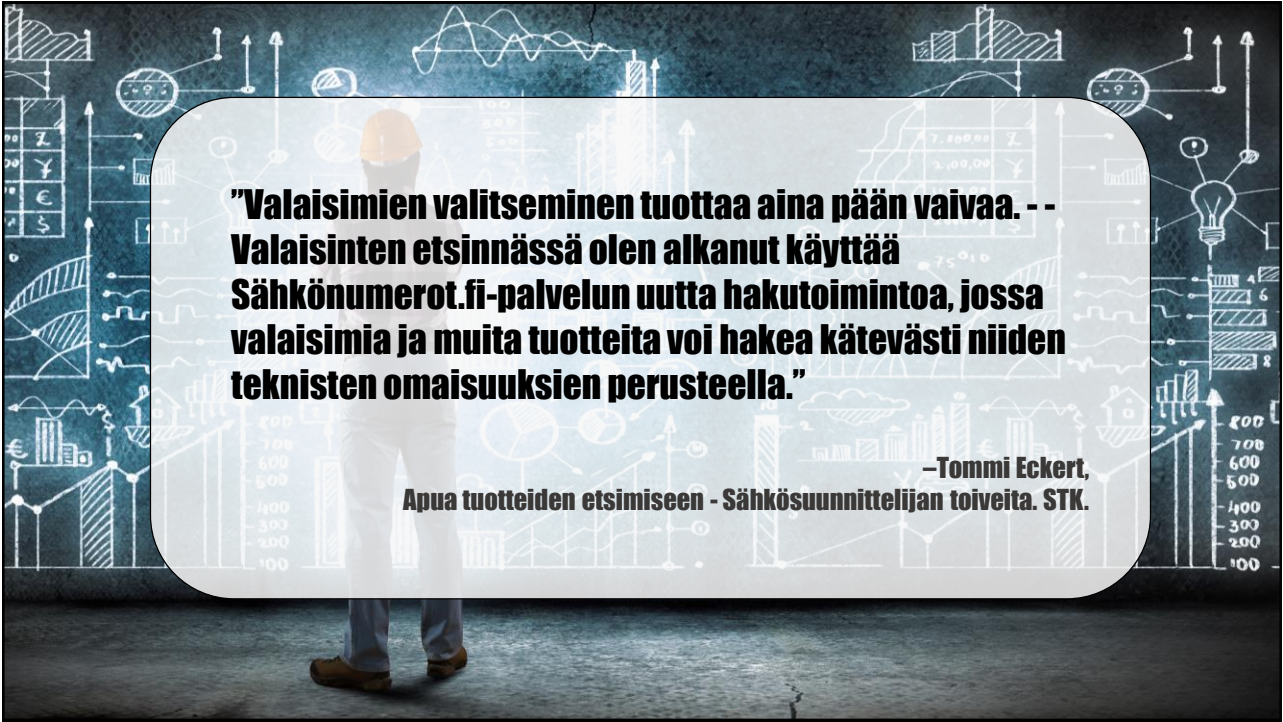
Amplit Oy:n toimitusjohtaja



- **Pääkaupunkiseudulla toimiva yksityisyritys**
- **Talotekniikka-alan yritys, LVIS**
- **Liikevaihto vuonna 2016 oli 36,2 m€**
- **Henkilöstömäärä noin 250**

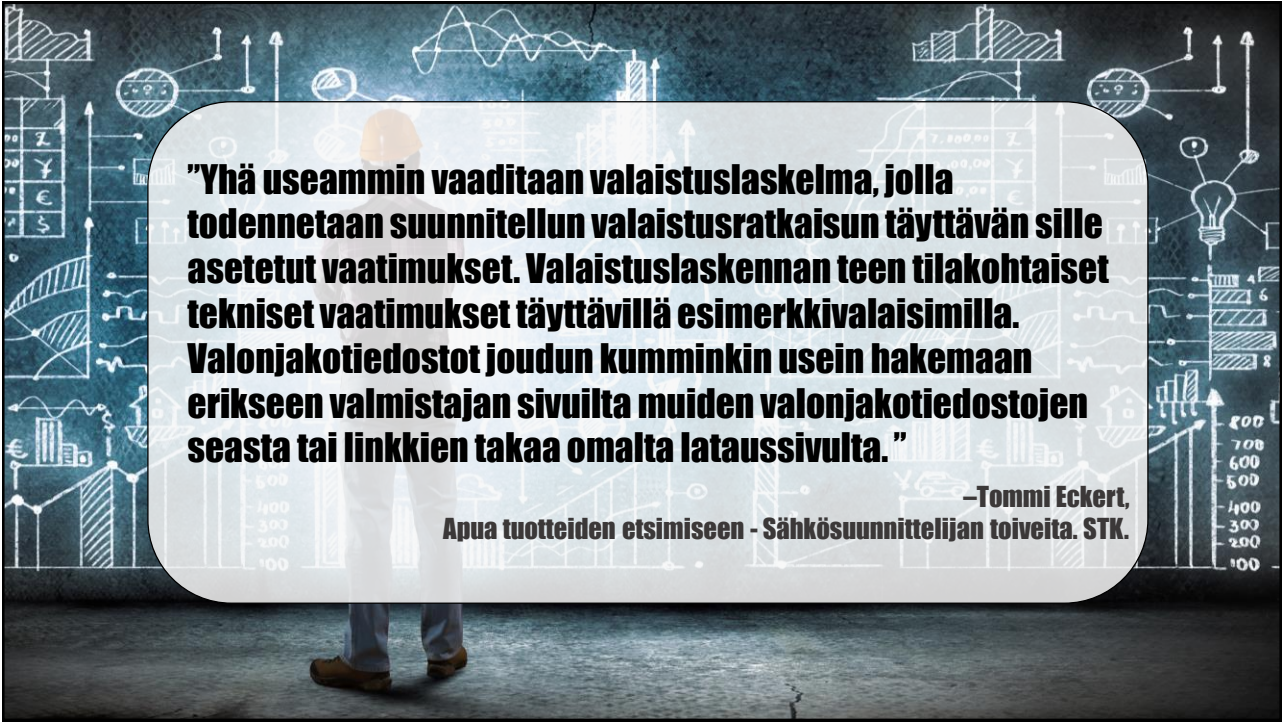






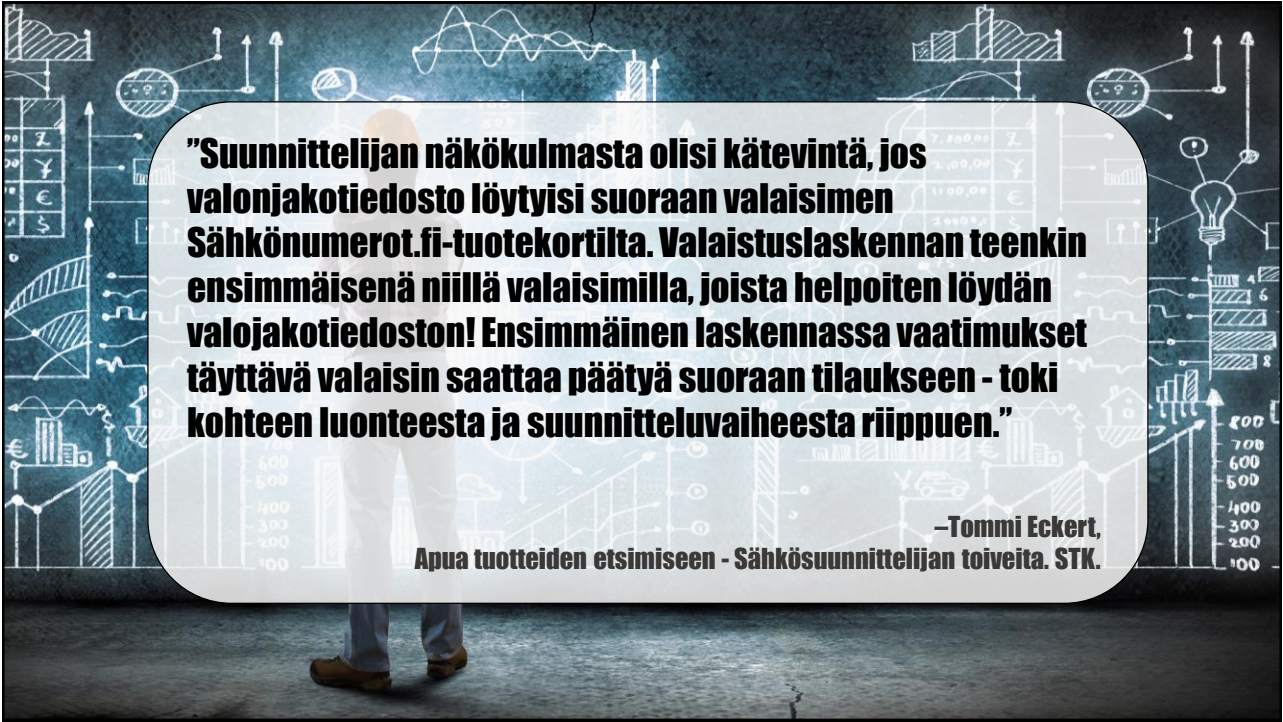
**"Valaisimien valitseminen tuottaa aina pään vaivaa. --
Valaisinten etsinnässä olen alkanut käyttää
Sähkönumerot.fi-palvelun uutta hakutoimintoa, jossa
valaisimia ja muita tuotteita voi hakea kätevästi niiden
teknisten omaisuuksien perusteella."**

**–Tommi Eckert,
Apua tuotteiden etsimiseen - Sähkösuunnittelijan toiveita. STK.**



**"Yhä useammin vaaditaan valaistuslaskelma, jolla
todennetaan suunnitellun valaistusratkaisun täyttävän sille
asetetut vaatimukset. Valaistuslaskennan teen tilakohtaiset
tekniset vaatimukset täyttävillä esimerkkivalaisimilla.
Valonjakotiedostot joudun kumminkin usein hakemaan
erikseen valmistajan sivuilta muiden valonjakotiedostojen
seasta tai linkkien takaa omalta lataussivulta."**

**–Tommi Eckert,
Apua tuotteiden etsimiseen - Sähkösuunnittelijan toiveita. STK.**



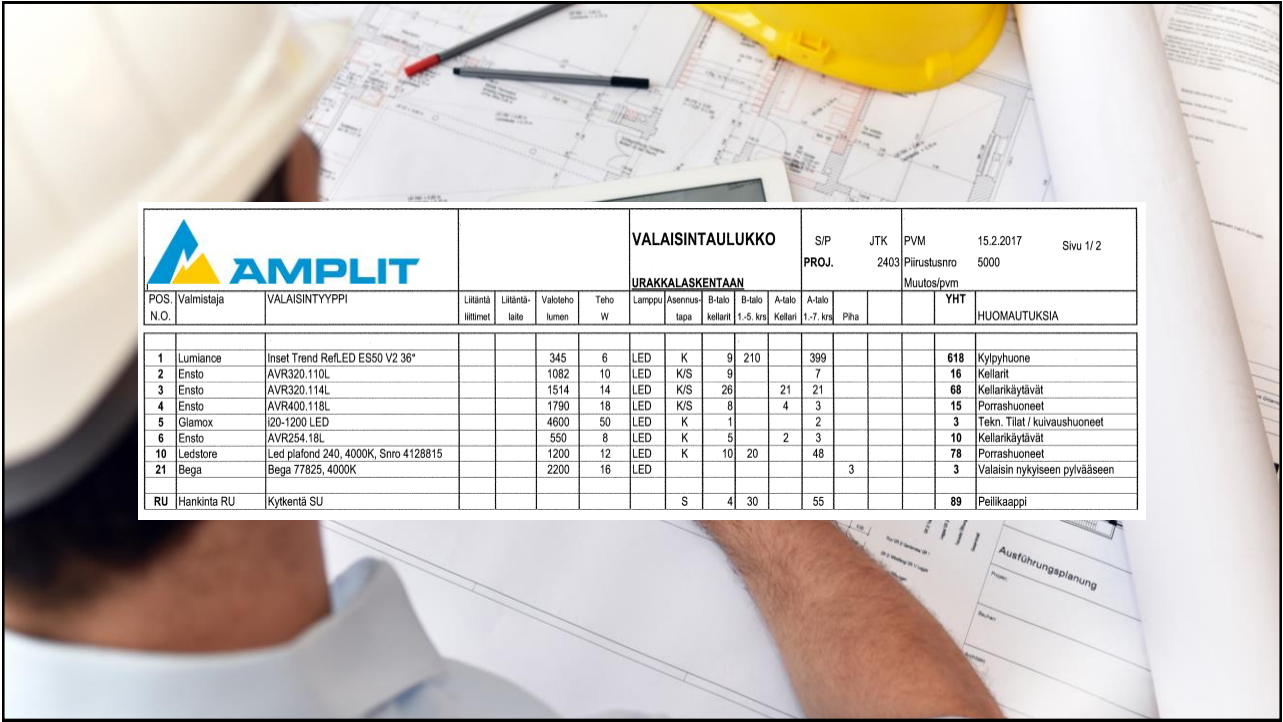
”Suunnittelijan näkökulmasta olisi kätevintä, jos valonjakotiedosto löytyisi suoraan valaisimen Sähkönumerot.fi-tuotekortilta. Valaistuslaskennan teenkin ensimmäisenä niillä valaisimilla, joista helpoiten löydän valojakotiedoston! Ensimmäinen laskennassa vaatimukset täyttävä valaisin saattaa päätyä suoraan tilaukseen - toki kohteen luonteesta ja suunnitteluvaiheesta riippuen.”

**–Tommi Eckert,
Apua tuotteiden etsimiseen - Sähkösuunnittelijan toiveita. STK.**

Valaisinluettelo

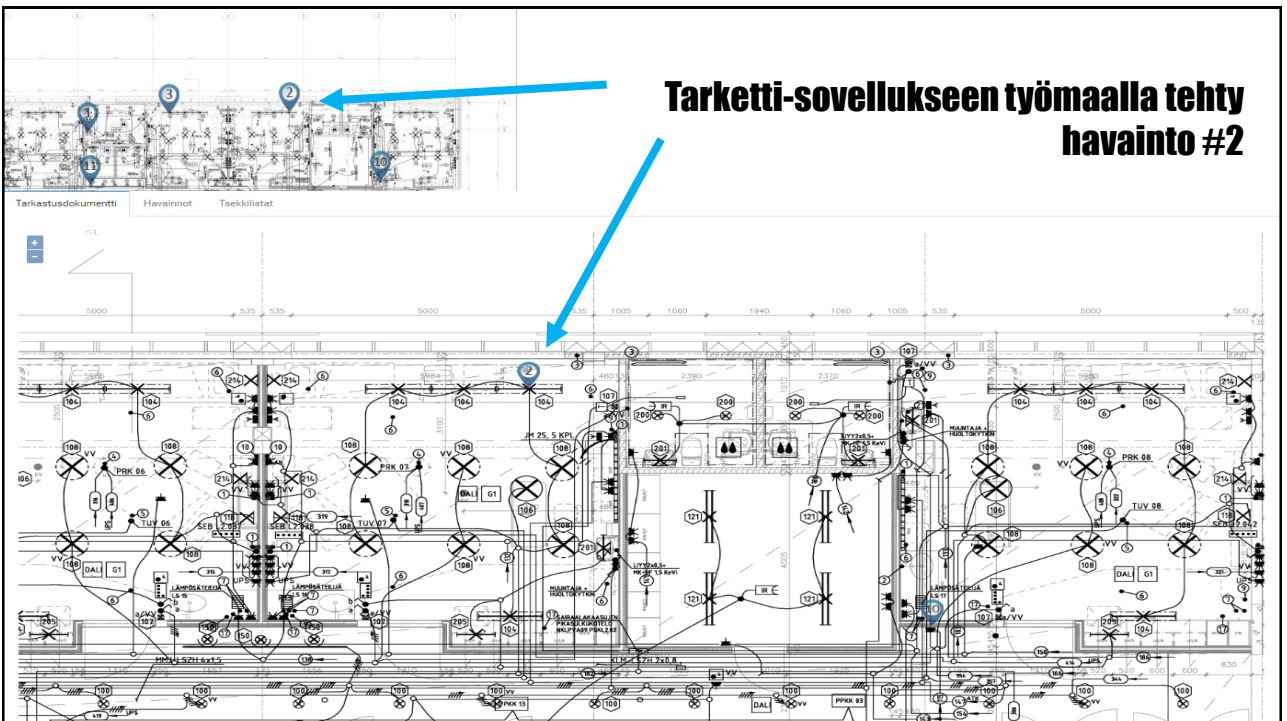
Sähkönumero	Toimittajan tuotekoodi	GTIN (EAN) - koodi	EF000003 Asennustapa	EF006644 Soveltuu seinäasennukse	EF001265 Soveltuu ripustettavaksi	EF021180 Soveltuu kattoasennukse
4103247	ALSD168NU	6410041032474		Kyllä		Kyllä
4103248	ALSD180PP	6410041032481		Kyllä		Kyllä
4103250	ALSD180PU	6410041032504		Kyllä		Kyllä
4103253	ALSD240PP	6410041032535		Kyllä		Kyllä
4103254	ALSD240PU	6410041032542		Kyllä		Kyllä

Sähkönumero	Toimittajan tuotekoodi	GTIN (EAN) - koodi	EF006644 Soveltuu seinäasennukse	EF001265 Soveltuu ripustettavaksi	EF021180 Soveltuu kattoasennukse	EF006760 Soveltuu up...
4103039	AVG04	6418584151607	Kyllä			
4103048	AVG07	6418584151331	Kyllä			
4103004	AL375275XFCY	6410041030043			Kyllä	Kyllä
4103007	AT100211VEL	6418584021375	Kyllä		Kyllä	Kyllä
4103151	AVN03GH	6410041031514	Kyllä			
4103154	AVN260GH	6410041031545	Kyllä			

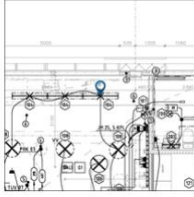


AMPLIT		VALAISINTAULUKKO										S/P	JTK	PVM	15.2.2017	Stu 1/2	
PROJ.		URAKKALASKENTAA										2403	2403	Piirustusno	5000		
POS. N.O.	Valmistaja	VALAISINTYYPPI	Litittä- tilitimet	Litittä- laitte	Valoteho lumen	Teho W	Lamppu	Asemus- tapa	B-talo kellari	B-talo 1-5. krs	A-talo Kellari	A-talo 1-7. krs	Pha		YHT	HUOMAUTUKSIA	
1	Lumiance	Inset Trend RefLED ES50 V2 36"			345	6	LED	K		9	210				399	618	Kylpyhuone
2	Ensto	AVR320.110L			1082	10	LED	K/S	9						7	16	Kellari
3	Ensto	AVR320.114L			1514	14	LED	K/S	26			21			21	68	Kellarkäytävät
4	Ensto	AVR400.118L			1790	18	LED	K/S	8			4			3	15	Porrashuoneet
5	Glamox	i20-1200 LED			4600	50	LED	K	1						2	3	Tekn. Tilat / kuivaushuoneet
6	Ensto	AVR254.18L			550	8	LED	K	5			2			3	10	Kellarkäytävät
10	Ledstore	Led plafond 240, 4000K, Smro 4128815			1200	12	LED	K	10	20					48	78	Porrashuoneet
21	Bega	Bega 77825, 4000K			2200	16	LED							3		3	Valaisin nykyiseen pyväaseen
RU	Hankinta RU	Kytöntä SU						S	4	30				55		89	Peilikaappi





#2



Location
Syntytyshuone 2038
Luotu
25.11.2016 12:11

Tila
Kesken
Kuvaus
Pos.104 valaisin asentamatta. IV putki edessä, jätetään asentamatta.

Muutosloki

- 24.1.2017 11:47 - Mikko Kajjalainen
Tila Kesken
Location Syntytyshuone 2038
Kuvaus Pos.104 valaisin asentamatta. IV putki edessä, jätetään asentamatta.
- 20.12.2016 19:28 - Mikko Kajjalainen
Tila Kesken
Location Syntytyshuone 2038
Kuvaus Pos.104 valaisin asentamatta. IV putki edessä.
- 25.11.2016 12:43 - Mikko Kajjalainen
Tila Kesken
Location
Kuvaus Pos.104 valaisin asentamatta, IV putki edessä.
- 25.11.2016 12:11 - Mikko Kajjalainen
Tila Kesken
Location
Kuvaus Pos.114 valaisin asentamatta, IV putki edessä.

Pictures



25.11.2016 12:11

**Numeroa klikatessa aukeaa
tarkastusraportti, joka kertoo
suoraan havainnon sisällön.**





Lähteet:

Tommi Eckert, Apua tuotteiden etsimiseen - Sähkösuunnittelijan toiveita. STK-liiton blogikirjoitus:
<http://www.stkliitto.fi/viestinta/blogi/3139-apura-tuotteiden-etsimiseen-sahkosuunnittelijan-toiveita.html>

Kuvat: Adobe Stock