

ENSTO

Sähköinen liikenne - mikä vaikeuttaa kasvua?

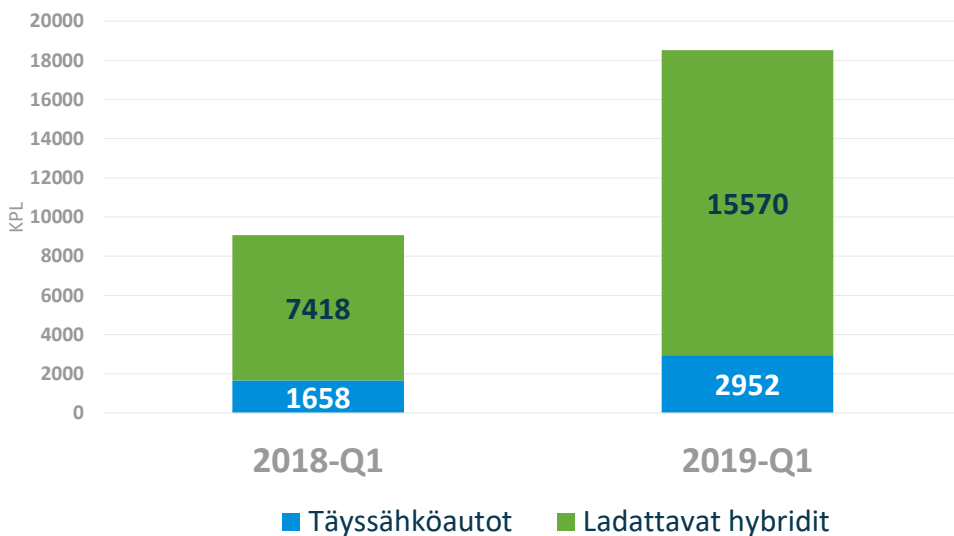
Hyvinvointia Sähköllä Visio 2030

Heureka 24.4.2019

Matti Rae

Better life.
With electricity.

Suomen sähköautokanta 31.3.2019 – 18 522 kpl + 110 %



Trafi, Korkia
Sähköisen liikenteen tilannekatsaus Q1/2019

ENSTO

RAKKAUTTA ENSI SILMÄYKSELLÄ



VAI JÄRKIVALINTA?



Ajomukavuus
Helppokäyttöisyys
Luotettavuus
Käytön edullisuus
Päästöttömyys
Tulevaisuusyhteensopivuus



Sopivuus käyttöön
Ajomatkan pituus



Ympäristömyötäisyys
Lataamisen helppous



Hankintahinta
Mallivalikoima
Lataussähkön saatavuus

TARVITAAN ENEMMÄN EDULLISIA SÄHKÖAUTOMALLEJA

AUTOVALMISTAJAT: 2025 MENNESSÄ 200 UUTTA MALLIA



Volkswagen

"1 uusi malli joka kuukausi 2019 alkaen"
50 uutta täyssähkö- ja 30 ladattavaa
hybridimallia vuoteen 2025 mennessä



Kaikissa uusissa automalleissa on
jonkin tason sähköistys 2019 alkaen.
50% myynnistä sähköisistä malleista
2025 mennessä

FCA

FIAT CHRYSLER AUTOMOBILES

30 uutta sähköautomallia 2022
mennessä. Tavoite Euroopassa
60% malleista sähköautoja 2022
mennessä



DAIMLER

>10 uutta täyssähköautomallia vuoteen 2022
mennessä, lisää ladattavia hybridejä
Ensimmäinen EQ-sarjan auto 2019



40 uutta sähköautomallia 2022
mennessä, mistä 16
täyssähköautoja

PSA

GRUPE

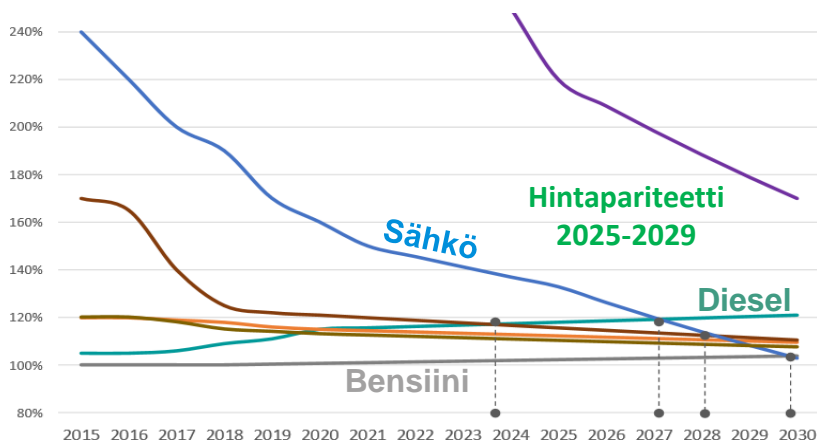
4 täyssähköautoa ja 7
ladattavaa hybridiä 2021
mennessä



20 uutta sähköautomallia 2023
mennessä

Lähde: VN: Gaselli loppuraportti

TÄYSSÄHKÖAUTOJEN HINTA LÄHESTYY PERINNEAUTOJA

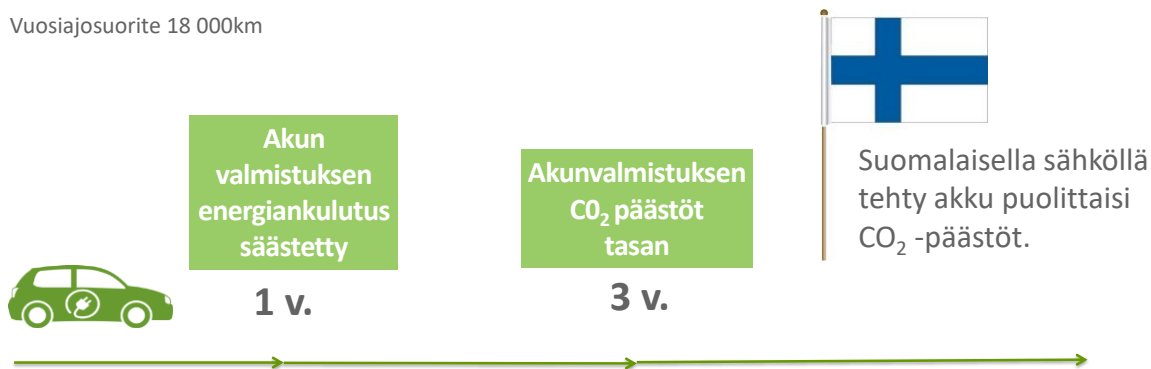


Kuva 2. Arvio eri käyttövoimia hyödyntävien autojen tuotantokustannusten kehityksestä. (muokattu lähteestä PA Consulting 2018, Soulopoulos 2017, Westerholm 2017, Boston Consulting Group 2018, OECD/IEA 2018, Roland Berger 2017).

Lähde: Autoalan tietokartta

VALMISTUSPÄÄSTÖNTÄ JA ENERGIAASÄÄSTÄVÄÄ AJOA

- Akun valmistuksen CO₂-päästöt 150 - 250g CO_{2ekv}/kWh, laskelmassa käytetty 200g/kWh,
- Akun valmistuksen energiankäyttö 350 - 650MJ/kWh, laskelmassa käytetty 450MJ/kWh
- Vertailuajoneuvo 150g CO₂/km
- Sähköajoneuvon kulutus 0,18kWh/km, akusto 40kWh
- Vuosiajosuorite 18 000km



Lähde: Report number C 243, IVL Swedish Environmental Research Institute 2017

Määräaikainen toimenpideohjelma 2019-2023



Yleiset ohjaustoimet

A - Vuosittaisen **käyttövoimaveron** poisto täyssähköautoilta

B - **Autoveron** poisto täyssähköautoilta

C - Käyttövoima-akun erillishankinta **autoverottomana palveluna**

D - Täyssähköauton **hankintatuki yksityishenkilöille** omistussuhteesta riippumatta

E - **Työsuhteautoilijoiden nollapäästövähennys** veroista ansiotuloverotuksessa

F - Kaupunkiliikenteen sähköbussien ja muiden hyötyajoneuvojen edistäminen **julkisissa hankinnoissa** sekä niiden **investointituki**

Käyttäjärhmä- kohtaiset ohjaustoimet

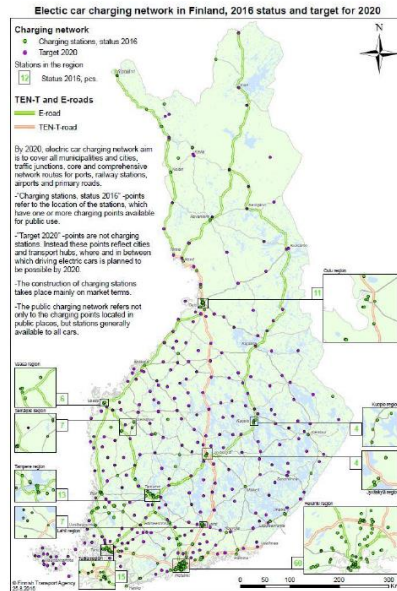
ENSTO



TARVITAAN LISÄÄ
LUOTETTAVIA JA
HELPPOKÄYTTÖISIÄ
LATAUSPISTEITÄ

LATAUSINFRAN KASVU EDELLEEN VAHVAA

- › Julkisen latausverkon kattavuus on parantunut:
 - › Pikalatauspaikkoja 138 kpl
 - › Peruslatauspisteitä 2 050 kpl
- › Valtaosa pisteistä Jyväskylän eteläpuolella
- › Tavoitteena kattava verkosto 2020 mennessä



KAAVOITUKSELLA JA LIIKENNESUUNNITTELULLA LATAUSTA KAUPUNKEIHIN



- › Kaupungeissa puutteellinen asukas- ja asiointilataus
- › Pikalatausasemista monikäyttöisiä energiapalveluasemia myös hyötyliikenteen käyttöön
- › Mahdollistaa keskustan täyssähkötaksit

TYÖPAIKKALATAUS MAHDOLLISTAA SÄHKÖISEN TYÖMATKAN



- › Työsuhdeautosäännöt suosimaan sähköautoilua
- › Latauspisteet

KOTILATAUKSEN TULEE OLLA AINA MAHDOLLISTA



- › Selkeä päätöksenteko
- › Katselmukset
- › Sähköalan ratkaisutarjonta
- › Avustus asuinrakennusten sähköautolatausinfraan rakentamiseen

ara Asumisen rahoitus- ja kehittämiskeskus

LATAUS ON SÄHKÖAUTOILIJOILLE VÄLTTÄMÄTÖN PALVELU



Maksuton asiakaspalvelu yksityisasiakkaille (avoinna vuorokauden ympäri)
Puhelin: 0800 1 99055
chargedrive.fi@fortum.com



Näin lataat sähköauton

6.3.2017



- › Ammattimainen ote lataukseen
- › Operointi, ylläpito 24/7/365 käytettävyyttä
- › Opastus ja ohjeistus
- › Online tuki

ENSTO

Better life.
With electricity.