

MALL OF TRIPLAN VALAISTUS OSANA UUTTA KAUPUNKIKESKUSTA

Hyvinvointia sähköllä 24.4.2019
Tom Nuutinen, valaistusasiantuntija, Ramboll Finland Oy

TRIPLA by YIT

Pääsuunnittelijat:
Arkkitehdit Soini & Horto Oy sekä
Arkkitehtitoimisto Brunow & Maunula

RAMBOLL

Kuva 1. Tripla, arkkitehdin havainnekuva ©Arkkitehdit Soini & Horto

RAMBOLL FINLAND

OMISTAJANA RAMBOLL SÄÄTIÖ

PALVELUT MAAILMANLAAJUISESTI

- Kiinteistöt ja rakentaminen
- Infra ja liikenne
- Kaupunkisuunnittelu
- Vesi
- Ympäristö ja terveys
- Energia
- Johdon konsultointi



15 000
asiantuntijaa



Lähes 300
toimipistettä
35 maassa



EUR
1,4 mrd
liikevaihto

2400
asiantuntijaa

29 toimipaikkaa
eri puolilla
Suomea

20
Ramboll
VALOSTUDIO

Valaistukseen
erikoistunut
monialainen
suunnittelutiimi

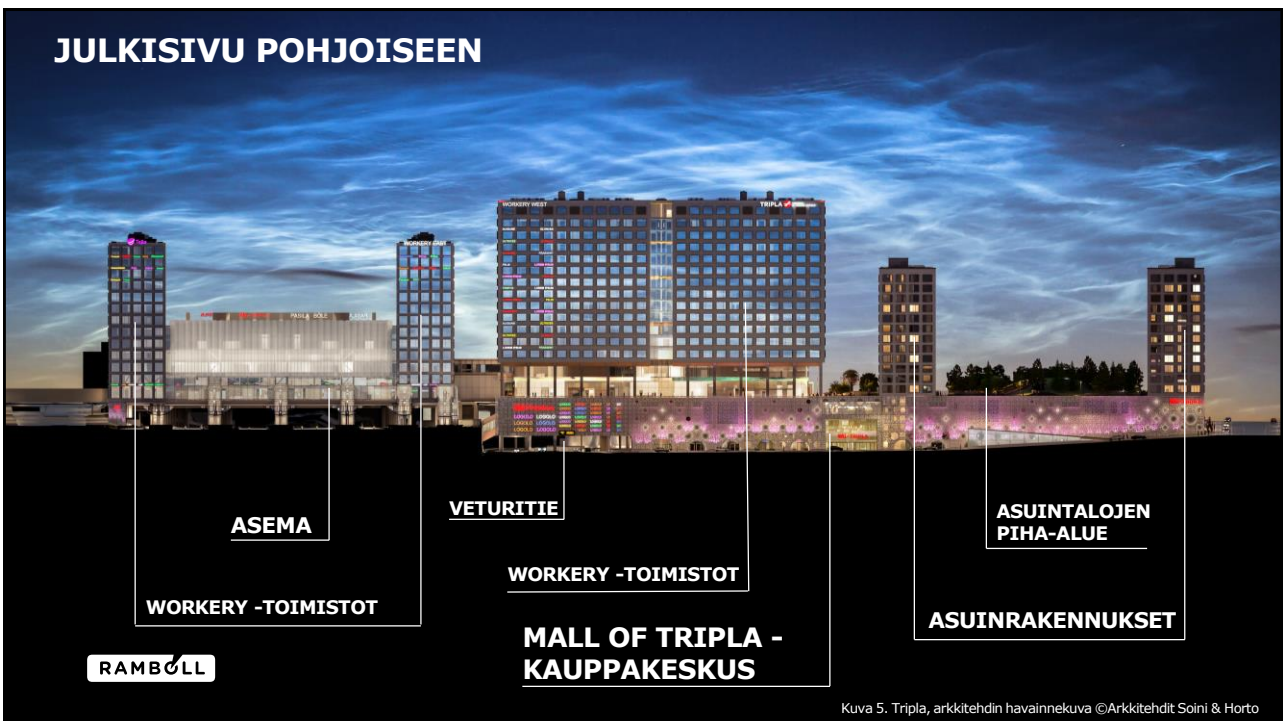
400

Talotekniikkaan
erikoistunutta
osaajaa Suomessa

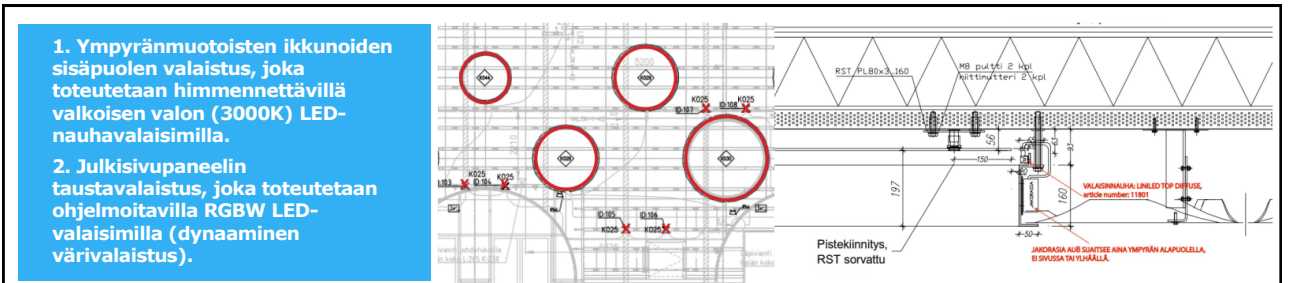
Kattavat LVI- ja
sähkösuunnittelun
palvelut

RAMBOLL

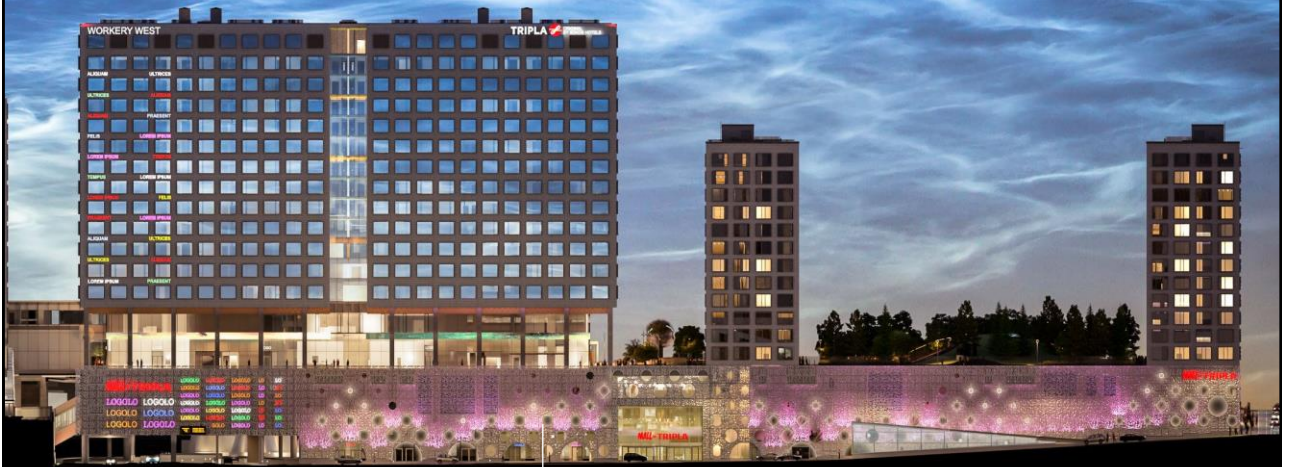








JULKISIVU POHJOISEN, MALL OF TRIPLA



RAMBOLL

JULKISIVUVALAISTUS

Kuva 11. Tripla, arkkitehdin havainnekuva ©Arkkitehdit Soini & Horto

JULKISIVU ITÄÄN, ASEMAPUOLI



RAMBOLL

JULKISIVUVALAISTUS

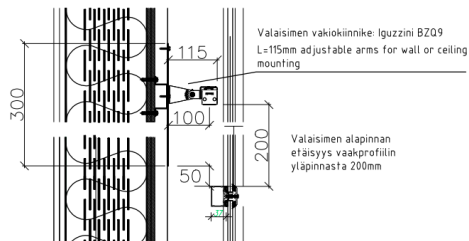
Kuva 12. Tripla, arkkitehdin havainnekuva ©Arkkitehdit Soini & Horto



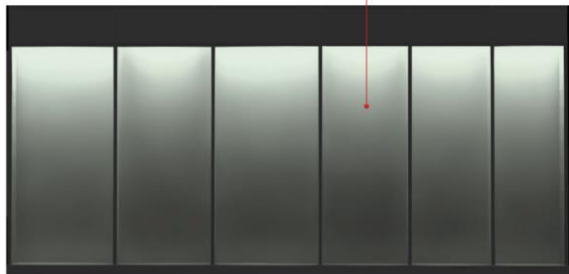
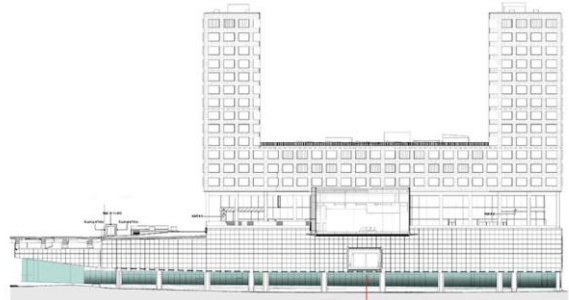
VETURITIEN JULKISIVUVALAISTUS

Lasijulkisivun tautavalaistus ylhäältä alas suunnatuilla lineaarisilla RGBW LED-valaisimilla.

Seinäpinnan dynaaminen värivalaistus elävöittää tilaa, lisää viihtyvyyttä ja turvallisuuden tunnetta alikulkutunnelissa.



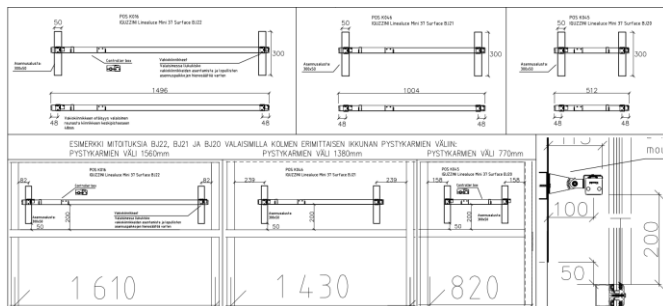
RAMBOLL



Kuva 15. Veturitiien lasijulkisivun valaistuksen havainnekuva ©Ra m b o I I F i n l a n d

VETURITIEN JULKISIVUVALAISTUS

Valaisimien aseointi kaikissa ikkunaruuuduissa perustui tarkkaan mitoitettuun detaljikuvaan.



RAMBOLL



Kuva 16. Valokuva työmaalta, Tom Nuutinen



Kuva 17. Valokuva työmaalta, Tom Nuutinen

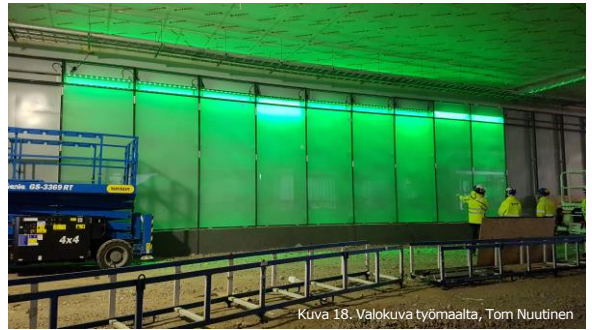
VETURITIEN JULKISIVUVALAISTUS

Dynaamisen
värivalaistuksen koevalaistus ja suuntaukset



Kuva 19. Valokuva työmaalta, Tom Nuutinen

RAMBOLL



Kuva 18. Valokuva työmaalta, Tom Nuutinen



Kuva 20. Valokuva työmaalta, Tom Nuutinen

FREDIKAN TERASSIN JA PIHA-ALUEIDEN VALAISTUS



RAMBOLL

Kuva 21. Tripla, arkkitehdin havainnekuva ©Arkkitehdit Soini & Horto

TRIPLAN KANSITASOJEN VALAISTUS

1. KEVYENLIIKENEEN VÄYLÄVALAISTUS

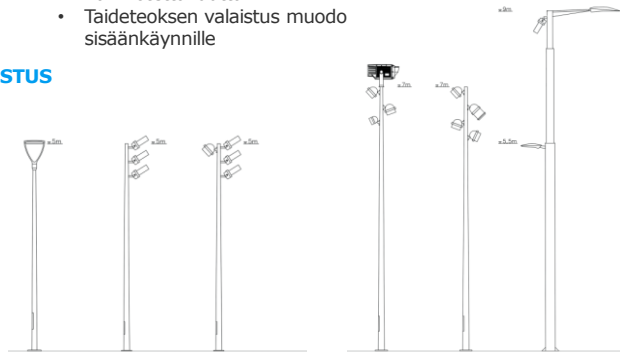
- Esteettömien reittien hyvä ja tasainen valaistus
- Nobo-reitti osana esteettömiä reittejä
- Riittävä valaistustaso turvalliseen liikkumiseen
- Valaistus ohjaa ja helpottaa orientaatiota
- Parantaa tilan hahmottamista
- Portaiden valaistus tukee saavutettavuutta ja turvallisuutta

2. ELÄVÄ JA MONIMUOTOINEN KAUPUNKIVALAISTUS

- Valot ja varjot rytmittävät tilaa
- Arkadin valaistus korostaa kaupallista toimintaa
- Julkisivuvalaistus on osa tilakokemusta
- Rakenteiden valaistus elävöittää maisemaa
- Sienikatosten korostusvalaistus ohjaa kulkua

3. INTIIMI JA TUNNELMALLINEN VALAISTUS

- Istutusaltaiden ja oleskeluportaiden korostusvalaistus
- Viheraiheiden ja viherkattojen valaistus elävöittää tilaa
- Gobo-valaistus hotellin edustalla muodostaa tunnistettavan tilan
- Valoaukkojen korostusvalaistus tukee tilan hahmotettavuutta
- Taideteoksen valaistus muodo sisäänkäynnille



RAMBOLL

ASUINTALOJEN PIHA-ALUEIDEN VALAISTUS



RAMBOLL

Kuva 22. Tripla, arkkitehdin havainnekuva ©Arkkitehdit Soini & Horto

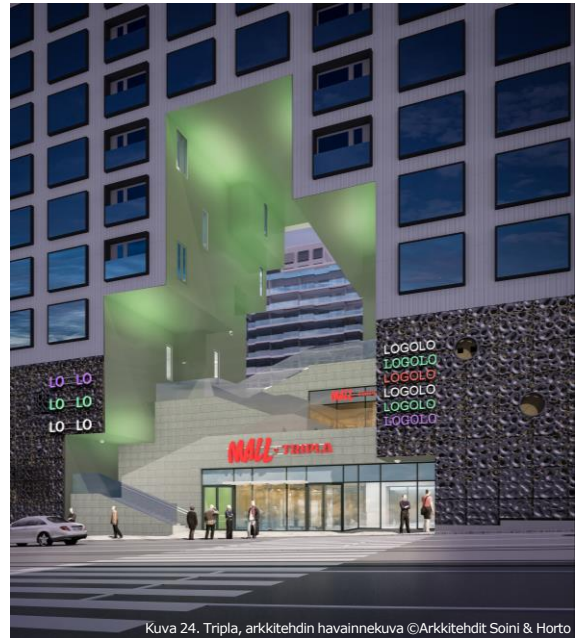
PORTAALIEN VALAISTUS

- Pasilankadun ja asuntopihaan portaalit (2kpl)
- Valaistuksella tuodaan esille muodot ja korostetaan syvyytsvaikutelmaa.
- Valaistusratkaisuna LED-gobo-projektorit (as.pylväisiin)
- Valaistus rajattu tarkkaan vain seinä- ja kattopinnoille
- Valo ei pääse ikkunoista sisään huoneistoihin
- Valaistuksessa on kiinnitetty erityistä huomiota häikäisyn estämiseen.
- Portaiden käsijohteissa integroitu LED-valaistus (4000K)



Kuvat 23. Pasilankadun portaali, valaistuksen havainnekuva © Ramboll Finland

RAMBOLL



Kuva 24. Tripla, arkkitehdin havainnekuva ©Arkkitehdit Soini & Horto

VIHERKATTOJEN VALAISTUS

Rakenteisiin integroitu lineaarinen valaistus korostaa viherkaton ruudukkomaista arkkitehtuuria ja luo viihtyisän oleskelualueen kauppakeskuksen katolle.

Viherkaton rakenteiden ja kasvien korostusvalaistus toteutetaan LED-valaisimilla, joiden värielämpötila on 3000K.

RAMBOLL

Kuva 25. Tripla, arkkitehdin havainnekuva ©Arkkitehdit Soini & Horto

MALL OF TRIPLAN VALAISTUS

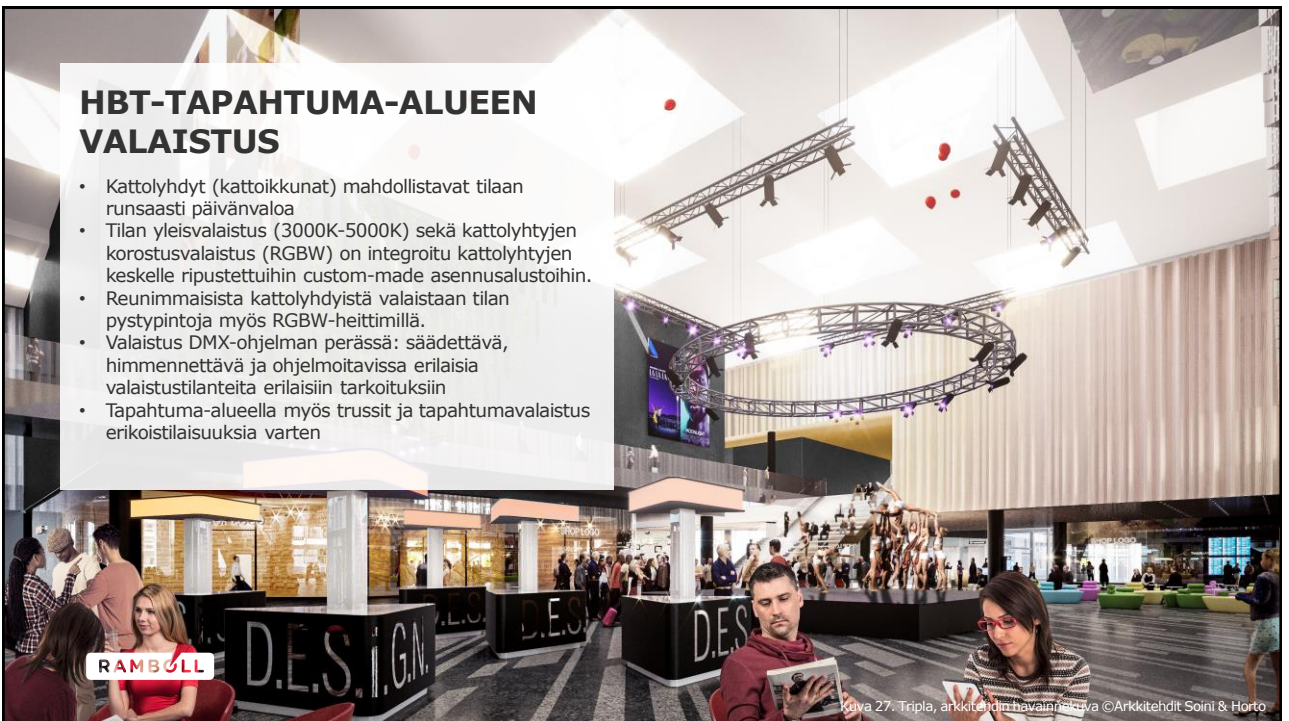
SISÄVALAISTUS

1. Kauppakäytävien valaistus
2. HBT tapahtuma-alueen valaistus
3. Ravintola-aukion valaistus
4. Pysäköintihallien valaistus

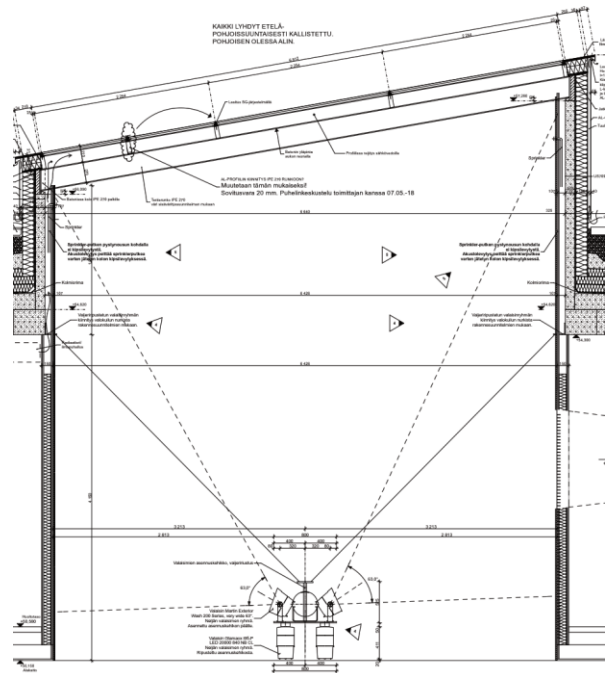
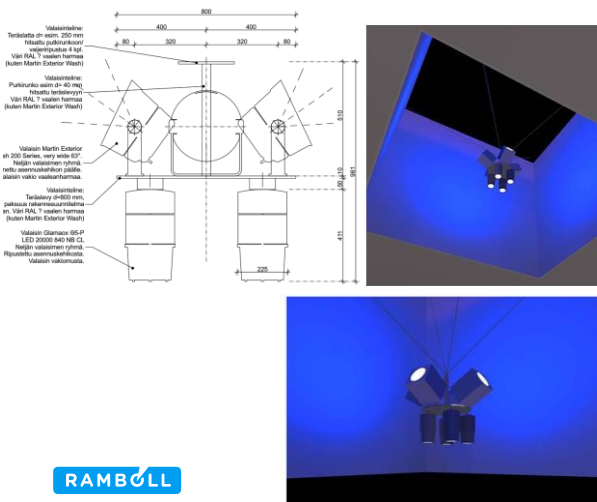


HBT-TAPAHTUMA-ALUEEN VALAISTUS

- Kattolyhdyt (kattoikkunat) mahdollistavat tilaan runsaasti päivänvaloa
- Tilan yleisvalaistus (3000K-5000K) sekä kattolyhtyjen korostusvalaistus (RGBW) on integroitu kattolyhtyjen keskelle ripustettuihin custom-made asennusaluistoihin.
- Reunimmaisista kattolyhdyistä valaistaan tilan pystypintoja myös RGBW-heittimillä.
- Valaistus DMX-ohjelman perässä: säädettävä, himmennettävä ja ohjelmoitavissa erilaisia valaistustilanteita erilaisiin tarkoituksiin
- Tapahtuma-alueella myös trussit ja tapahtumavalistus erikoistilaisuuksia varten



HBT-TAPAHTUMA-ALUEEN VALAISTUS



Kuva 28. Tripla, arkkitehdin leikkauskuva ©Arkkitehdit Soini & Horto

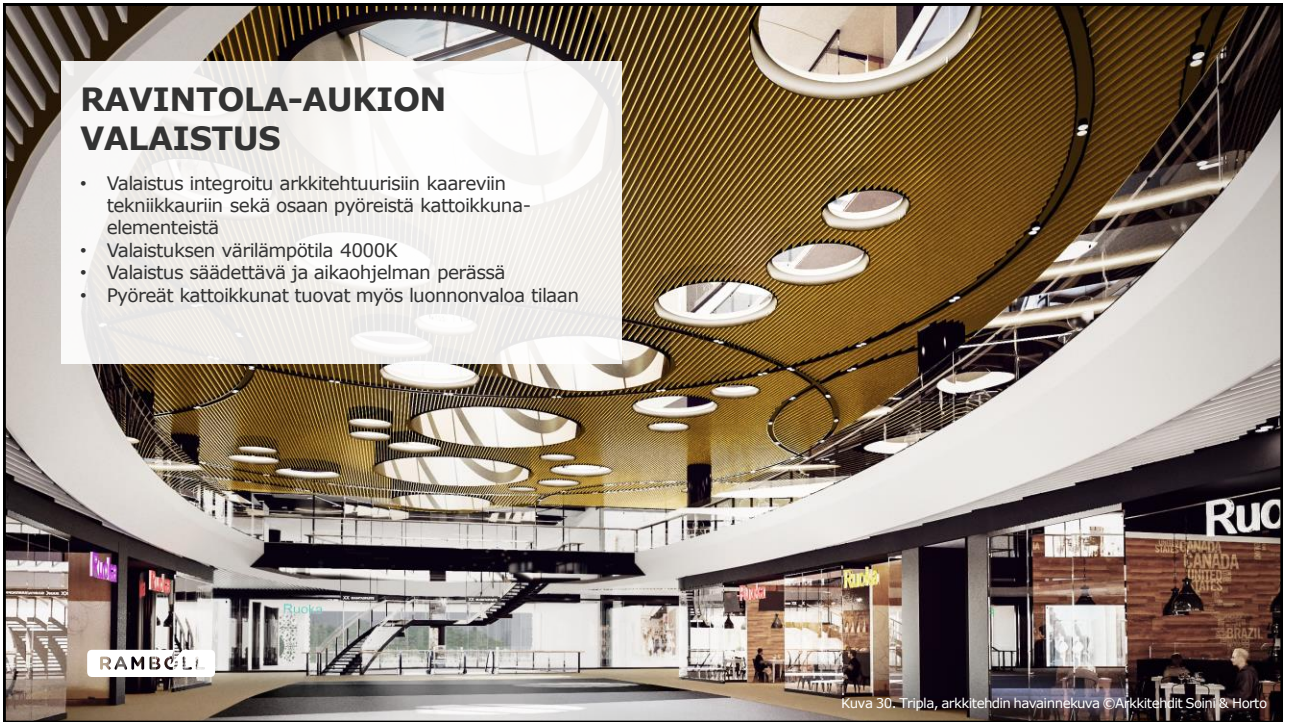
KAUPPAKÄYTVIEN VALAISTUS

Valaistus integroitu arkkitehtuuriin kaareviin tekniikkauriin

- Valaistuksen väriämpötila 4000K
- Valaistus säädettävä ja aikaohjelman perässä
- Valaistus käytävillä tarkoituksen mukaisesti hämälampi, ei tasainen
- Leikittelee valon ja varjojen kanssa
- Liiketilojen valaistus voimakkaampi, jotta korostuvat kauppakäytävälle

RAMBOLL

Kuva 29. Tripla, arkkitehdin havainnekuva ©Arkkitehdit Soini & Horto





RAMBOLL

Kuva 32. Tripla, arkkitehdin havainnekuva ©Arkkitehdit Soini & Horto

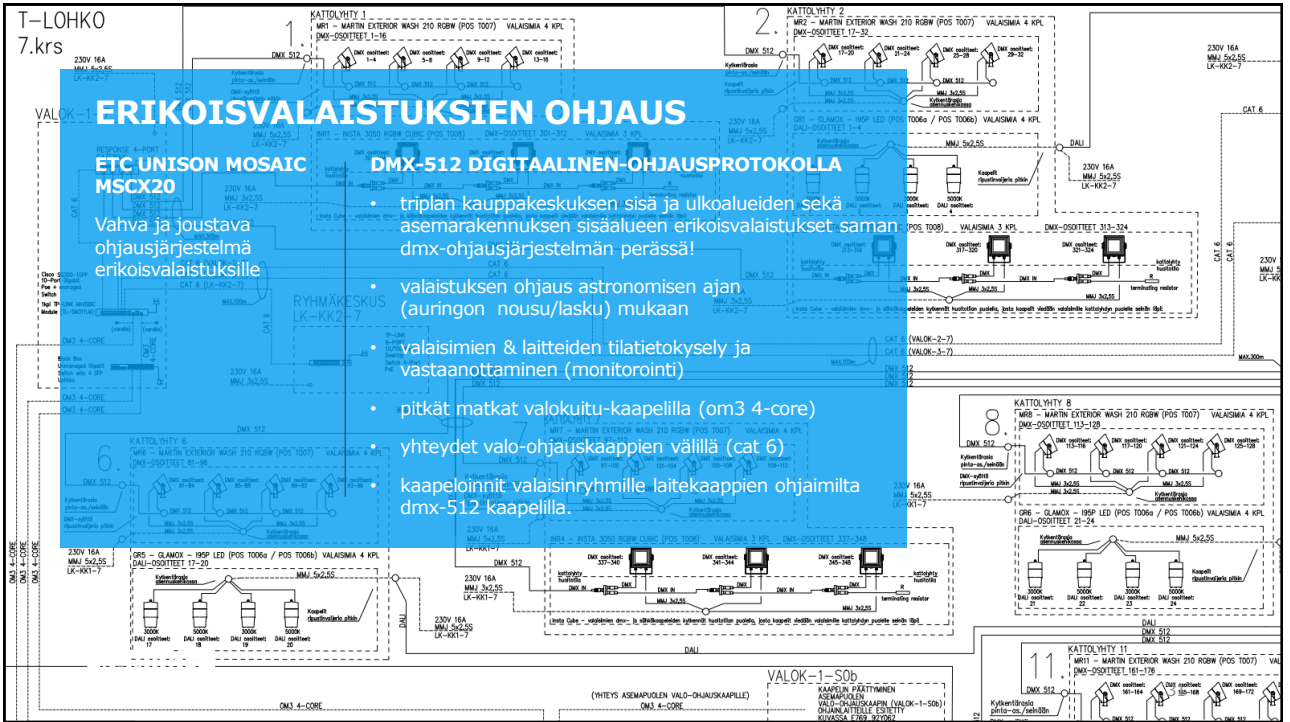
PYSÄKÖINTIHALLIN VALAISTUS

PYSÄKÖINTIHALLIN SISÄÄNTULOVIHOKKEILLA RGBW-LED KOROSTUSVALAISTUS.

Pysäköintihallin pohjoisen sisäänkäynnin liikenneympyrä sekä eteläisen sisäänajorampin yleisvalaistuksen (4000K) lisäksi pystypintojen visuaalista ilmettä korostetaan RGBW-LED-valaisimilla, joilla voidaan ohjelmoinnin avulla esittää haluttuja (dynaamisia ja staattisia) värivalaistustilanteita eri aikakausina.

RAMBOLL

Kuva 33. Tripla, arkkitehdin havainnekuva ©Arkkitehdit Soini & Horto



Bright ideas. Sustainable change.



LISÄTIETOJA:

Tom Nuutinen, erikoisasiantuntija, tom.nuutinen@ramboll.fi, p. 050 598 7611
Rauno Laatikainen, projektijohtaja, rauno.laatikainen@ramboll.fi, p. 040 060 4670