



# CATALOGO



[WWW.AMADORI.IT](http://WWW.AMADORI.IT)













## UNA STORIA DI CRESCITA

Tutto comincia negli anni '30 in Romagna, con il commercio di pollame e animali da cortile, e arriva ai giorni nostri, con una delle maggiori aziende alimentari d'Italia. Quella di Amadori è **una storia di crescita continua, animata da una passione di famiglia e guidata da una gestione manageriale attenta** a cogliere i cambiamenti del mercato.

**Con solide radici e sguardo al futuro, Amadori oggi è una delle maggiori aziende alimentari d'Italia, una moderna food company che si distingue per qualità, sicurezza e trasparenza.**

## AMADORI OGGI

-  6 stabilimenti di trasformazione alimentare
-  6 incubatoi
-  5 mangimifici
-  3 piattaforme logistiche primarie
-  19 centri di distribuzione tra filiali e agenzie
-  Oltre 800 allevamenti sia di proprietà che in convenzione
-  Oltre 8.300 collaboratori
-  Oltre 1.300 milioni di euro di fatturato



## DALLA PARTE DEI CLIENTI

Quando i clienti sono soddisfatti, l'azienda cresce sana e forte nel tempo. Per questo, le loro esigenze sono da sempre al centro della nostra attività. **Dalla grande distribuzione organizzata, al dettaglio tradizionale, all'Ho.Re.Ca., all'ingrosso, all'export**, operiamo in vari canali di vendita, che hanno necessità molto diverse sia per tipologia di prodotti che per servizio e logistica. Lavoriamo costantemente per instaurare relazioni commerciali di vera e propria partnership.

Abbiamo sviluppato un'ampia gamma, con specialità uniche pressoché senza concorrenza

come Il Campese, pollo allevato all'aperto senza uso di antibiotici, e **prodotti e confezioni in grado di rispondere ai desideri** dei consumatori di oggi, attenti non solo al prezzo ma anche alla qualità, al servizio e alla varietà dell'offerta per le diverse occasioni di consumo.

Ci siamo strutturati a livello commerciale, industriale e di logistica, per **far arrivare i nostri prodotti nel maggior numero di punti vendita, nei tempi più rapidi e nel modo migliore**, garantendo consegne anche in giornata.

Solo così possiamo salvaguardare la bontà e la freschezza di prodotti che hanno una shelf-life molto breve e far sì che il consumatore ne apprezzi le caratteristiche e li riacquisti nel futuro, riconoscendo **Amadori come punto di riferimento nel settore avicolo italiano**.

Un impegno che ci premia, con la stima di chi collabora con noi e con lo sviluppo di relazioni commerciali che aumentano tutti gli anni e ci spingono a mantenere, nonché migliorare, i nostri standard operativi.

# BIO

## POLLO 100% ITALIANO



IL POLLO BIOLOGICO  
È ALLEVATO ALL'APERTO  
E ALIMENTATO  
CON CEREALI E LEGUMI  
PROVENIENTI DA  
AGRICOLTURA BIOLOGICA

GUSTO PREMIATO  
DAI CONSUMATORI\*\*



# TANTE NOVITÀ UNA SCELTA DI ECCELLENZA A TUTTO TONDO

Pollo allevato all'aperto senza uso di antibiotici, alimentato con mangime vegetale no ogm, 100% italiano, a lento accrescimento: il Campese è la scelta ideale per chi è attento a uno stile di vita sano ed è alla ricerca di un gusto autentico, premiato dai consumatori\*\*.

Grazie al suo profilo speciale, ha infatti un sapore unico ed è disponibile in tante referenze per soddisfare sia chi ha la passione per la cucina, sia chi invece cerca prodotti facili, gustosi e veloci da preparare.



100% ITALIANO

ALIMENTAZIONE VEGETALE NO OGM\*  
LAVORATO CON ENERGIA RINNOVABILE

\*AUT.MIN. IT001EA-UNAITALIA

\*\*GUSTO PREMIATO: test sensoriale condotto nel rispetto della norma UNI EN ISO 13299:2016 su un campione di 300 consumatori condotto da Consumer Test - Premio Quality Award. Per maggiori informazioni consultare il sito [www.amadori.it](http://www.amadori.it)



PRESENTA



**QUALITÀ 10+**  
ORIGINE ITALIANA

**POLLO E TACCHINO  
ALLEVATI A TERRA  
SENZA USO DI ANTIBIOTICI\***

\*AUT. MIN. IT001EA-UNAITALIA



**QUALITÀ 10+**

Alimentati con mangime NO OGM e vegetale, senza farine e grassi di origine animale, i **polli** e i **tacchini Qualità 10+** sono allevati a terra senza uso di antibiotici.

Un “senza” che fa la differenza, incontrando le esigenze più importanti dei consumatori di oggi, sempre più sensibili e attenti alla qualità e alla sicurezza dei prodotti che portano in tavola.

\*Diciture come da  
AUT. MIN. IT001EA-UNAITALIA



# TUTTI D'UN PEZZO



## QUALITÀ 10<sup>+</sup>

**POLLO ALLEVATO A TERRA  
SENZA USO DI ANTIBIOTICI**

ALIMENTAZIONE NO OGM VEGETALE



Una linea innovativa di elaborati cotti: gustosi impanati e leggeri filetti alla griglia, tutti rigorosamente da tagli anatomici selezionati di carne di pollo Qualità 10+, allevato a terra senza uso di antibiotici e alimentato con mangime vegetale NO OGM.

Pronti in pochi minuti, sono ottimi per portare in tavola piatti di qualità, ricchi di proteine e fonte di niacina (vitamina B3), in modo facile e veloce.



**POLLO 100% ITALIANO**







PENSATI per VOI

# SCOPRI LA NUOVA LINEA DI PIATTI RICETTATI:

tante fresche e appetitose ricette con tutta la leggerezza delle carni bianche, il benessere di verdure e cereali e il tocco speciale di ingredienti selezionati.



- CONTENITORI ADATTI al MICROONDE**
- PRONTI da SCALDARE o da GUSTARE**
- RICCHI di PROTEINE**
- CONFEZIONI MONO e MAXI PORZIONE**





**QUALITÀ 10+**

**POLLO E TACCHINO  
ALLEVATI A TERRA  
SENZA USO DI ANTIBIOTICI**



**100%**

**CON QUALITÀ 10+,  
IL 100% PIACE  
SEMPRE PIÙ!**

Abbiamo ascoltato le persone che privilegiano uno stile alimentare attento ed equilibrato e abbiamo elevato la qualità dei nostri wurstel Amadori 100%, rinnovando la ricetta delle referenze con pollo e tacchino Qualità 10+, allevati senza uso di antibiotici. Tutti i wurstel Amadori 100% sono preparati con carne macinata e non separata meccanicamente, privi di polifosfati aggiunti, senza glutammato monosodico, senza glutine e senza lattosio.

**Con** pollo e tacchino Qualità 10+,  
allevati **senza** uso di antibiotici:  
ispirati a chi vuole mangiar bene **con** gusto.



**NUOVA  
RICETTA  
SEMPRE PIÙ  
GUSTO!**

**EVVIVA!**

*Tutta la bontà del wurstel italiano*

**SENZA POLIFOSFATI  
AGGIUNTI**

**SENZA GLUTAMMATO  
MONOSODICO**

**SENZA GLUTINE**

Abbiamo ascoltato le persone che amano vivere e condividere momenti all'insegna del gusto e dell'allegria, scegliendo prodotti saporiti e di qualità, semplici e veloci, e abbiamo rinnovato i nostri amati wurstel Evviva di pollo e tacchino con una nuova ricetta più appetitosa, senza glutammato monosodico e polifosfati aggiunti.

**Senza** glutammato monosodico e polifosfati aggiunti,  
**con** tutta la bontà del pollo e tacchino 100% italiani:  
ispirati a chi ama portare la festa in tavola!





# INDICE



01	02	03	04	05	06	07	08	09	10	11	12	13	14	15	16	17	18	19	20
AMADORI BIO	IL CAMPESE	QUALITÀ 10+	SPECIALITÀ CRUDE	SPECIALITÀ CRUDE DI SUINO	BUONA DOMENICA	TUTTI D'UN PEZZO	IMPANATI	SPECIALITÀ PRONTE	ARROSTI	SPECIALITÀ CON VERDURE	PENSATI PER VOI	WURSTEL	TRADIZIONALI	ALTRI AVICOLI	PRODOTTI HALAL	UOVA	MISTER MEAT	CORTE ANTICA	SURGELATI
PAG. 2	PAG. 4	PAG. 8	PAG. 18	PAG. 26	PAG. 28	PAG. 30	PAG. 32	PAG. 38	PAG. 40	PAG. 44	PAG. 45	PAG. 51	PAG. 56	PAG. 62	PAG. 66	PAG. 72	PAG. 82	PAG. 96	PAG. 98



# AMADORI BIO

# POLLO BIOLOGICO ALLEVATO ALL'APERTO

retail



Pol petto fette cf fr a BIO retail

	Codice EAN	Peso conf. kg ca.	P.zi per conf.	Conf. per cassa	Peso cassa kg ca.	Shelf life (gg)
<b>16802</b>	2986338000000	0,27	4	6	1,62	8

Pol controfiletto cf fr a BIO retail

	Codice EAN	Peso conf. kg ca.	P.zi per conf.	Conf. per cassa	Peso cassa kg ca.	Shelf life (gg)
<b>16803</b>	2567113000000	0,33	5	6	1,98	8

**BIO**

Pollo Biologico allevato all'aperto, libero di razzolare su vasti terreni biologici incontaminati, 100% italiano e alimentato interamente con legumi e cereali come grano, mais, sorgo e soia provenienti esclusivamente da Agricoltura Biologica. Il pollo Amadori BIO è disponibile nei più ricercati tagli tradizionali e in gustose e sfiziose specialità crude, come hamburger e polpettine.






# AMADORI BIO

# POLLO BIOLOGICO ALLEVATO ALL'APERTO

retail



**Pol fusi x2 cf fr a BIO retail**

	Codice EAN	Peso conf. kg ca.	P.zi per conf.	Conf. per cassa	Peso cassa kg ca.	Shelf life (gg)
16800	2794232000000	0,4	2	6	2,4	8

**Pol sovracosce x2 cf fr a BIO retail**

	Codice EAN	Peso conf. kg ca.	P.zi per conf.	Conf. per cassa	Peso cassa kg ca.	Shelf life (gg)
16801	2369511000000	0,55	2	6	3,3	8



**Hamburger BIO 80gr X2 retail**

	Codice EAN	Peso conf. kg ca.	P.zi per conf.	Conf. per cassa	Peso cassa kg ca.	Shelf life (gg)
16804	8006473904298	0,16	2	6	0,96	9

**Polpettine BIO retail**

	Codice EAN	Peso conf. kg ca.	P.zi per conf.	Conf. per cassa	Peso cassa kg ca.	Shelf life (gg)
16805	8006473904304	0,24	12	6	1,44	8





# IL CAMPESE

## POLLO ALLEVATO ALL'APERTO SENZA USO DI ANTIBIOTICI

retail

maxi



VASSOIO IN ALLUMINIO  
PRONTO  
DA INFORNARE



VASSOIO IN ALLUMINIO  
PRONTO  
DA INFORNARE

Busto di pollo retail

	Codice EAN	Peso conf. kg ca.	P.zi per conf.	Conf. per cassa	Peso cassa kg ca.	Shelf life (gg)
16080	2521600	1,025	1	4	4,1	9

Pollo in parti retail

	Codice EAN	Peso conf. kg ca.	P.zi per conf.	Conf. per cassa	Peso cassa kg ca.	Shelf life (gg)
16924	2612597	0,60	6	6	3,6	9



Allevato all'aperto senza uso di antibiotici, con alimentazione vegetale no ogm, 100% italiano, a lento accrescimento: grazie a tutte queste peculiarità, il Campese ha un gusto inconfondibile, che è stato premiato dai consumatori.

Una scelta d'eccellenza a tutto tondo per unire l'attenzione a uno stile di vita sano al piacere di mangiare bene, con un'ampia gamma di referenze, pensate sia per chi ha voglia e tempo di cucinare, sia per chi cerca la praticità e la velocità dei prodotti pronti da cuocere o già cotti.

\*AUT.MIN. IT001EA-UNAITALIA



# IL CAMPESE

## POLLO ALLEVATO ALL'APERTO SENZA USO DI ANTIBIOTICI

retail

maxi



Tagliata di petto di pollo **retail**

	Codice EAN	Peso conf. kg ca.	P.zi per conf.	Conf. per cassa	Peso cassa kg ca.	Shelf life (gg)
16926	8006473905141	0,30	1	6	1,8	9



Tenerissime **retail**

	Codice EAN	Peso conf. kg ca.	P.zi per conf.	Conf. per cassa	Peso cassa kg ca.	Shelf life (gg)
16925	8006473905158	0,25	3	6	1,5	9



Macinato di pollo **retail**

	Codice EAN	Peso conf. kg ca.	P.zi per conf.	Conf. per cassa	Peso cassa kg ca.	Shelf life (gg)
16912	8006473903369	0,20	-	6	1,2	9



Straccetti di coscia cotti **retail**

	Codice EAN	Peso conf. kg ca.	P.zi per conf.	Conf. per cassa	Peso cassa kg ca.	Shelf life (gg)
41725	8006473905165	0,25	-	6	1,5	12



Alette cotte **retail**

	Codice EAN	Peso conf. kg ca.	P.zi per conf.	Conf. per cassa	Peso cassa kg ca.	Shelf life (gg)
41726	8006473905172	0,40	-	6	2,4	12



Busto cotto allevato aperto x2 **maxi**

	Codice EAN	Peso conf. kg ca.	P.zi per conf.	Conf. per cassa	Peso cassa kg ca.	Shelf life (gg)
41311	-	1,6	2	4	6,4	20

Alette Cotte Campese 1 kg td **maxi**

	Codice EAN	Peso conf. kg ca.	P.zi per conf.	Conf. per cassa	Peso cassa kg ca.	Shelf life (gg)
41306	-	1	29	4	4	17



# IL CAMPESE

POLLO ALLEVATO ALL'APERTO  
SENZA USO DI ANTIBIOTICI

sfuso



## Pollo eviscerato sfuso

	Descrizione	Peso conf. kg ca.	P.zi per cassa	Conf. per cassa	Peso cassa kg ca.	Shelf life (gg)
<b>16017</b>	Pol tz evisc.X4 all.aperto fra	2	4	1	8	12

## Busto di Pollo sfuso

	Descrizione	Peso conf. kg ca.	P.zi per cassa	Conf. per cassa	Peso cassa kg ca.	Shelf life (gg)
<b>16012</b>	Pol busto arom.all.ap.nr	1,20	1	10	12,00	12
<b>16010</b>	Pol busto rost.all.ap.fra	1,25	9	1	11,25	12
<b>16013</b>	Pol busto arom.all.ap.fra	1,25	1	10	12,50	12
<b>16009</b>	Pol busto 1000 all.ap.fra	0,99	10	1	9,875	12
<b>16913</b>	Pol busto All.Ap 1,5 fr a	1,25	8	1	11,6	12
<b>16015</b>	Pol bustone x8 all.ap.fra	1,55	8	1	12,40	12
<b>16014</b>	Pol busto sez. all.ap.fra	1,90	6	1	11,40	12





# IL CAMPESE

POLLO ALLEVATO ALL'APERTO  
SENZA USO DI ANTIBIOTICI

maxi



### Petto di Pollo maxi

	Descrizione	Peso conf. kg ca.	P.zi per conf.	Conf. per cassa	Peso cassa kg ca.	Shelf life (gg)
<b>16007</b>	Pol petto maxi all.aperto	2,4	9	4	9,6	12

### Coscia di Pollo maxi

	Descrizione	Peso conf. kg ca.	P.zi per conf.	Conf. per cassa	Peso cassa kg ca.	Shelf life (gg)
<b>16008</b>	Pol coscia max all.aperto	2,6	10	2	5,2	10
<b>16091</b>	Pol coscia max all.aperto arom	1,56	6	4	6,24	10



### Ali di Pollo maxi

	Descrizione	Peso conf. kg ca.	P.zi per conf.	Conf. per cassa	Peso cassa kg ca.	Shelf life (gg)
<b>16019</b>	Pol ali maxi all.aperto	2,5	23	2	5	10



**QUALITÀ 10+**

**POLLO ALLEVATO A TERRA  
SENZA USO DI ANTIBIOTICI**

retail

sfuso



**POLLO ALLEVATO A TERRA  
SENZA USO DI ANTIBIOTICI\***

\*AUT.MIN. IT001EA-UNAITALIA

Utilizzo di mangime vegetale, senza farine e grassi di origine animale e senza OGM; polli nati, allevati e lavorati in Italia; completa rintracciabilità lungo l'intera filiera; requisiti aggiuntivi rispetto all'allevamento convenzionale in tema di benessere degli animali, allevati a terra con densità tali da offrire maggior spazio rispetto all'allevamento convenzionale e balle di paglia per favorirne il comportamento naturale: oltre a tutti questi requisiti, la linea del pollo Qualità 10+ Amadori offre anche la garanzia di un pollo allevato senza uso di antibiotici, per il massimo della qualità in ogni prodotto.



**Busto di Pollo alla Diavola** retail

	Codice EAN	Peso conf. kg ca.	P.zi per conf.	Conf. per cassa	Peso cassa kg ca.	Shelf life (gg)
16050	2266270	1	1	6	6	9



**Pollo Rosticceria** sfuso

	Descrizione	Peso conf. kg ca.	Conf. per cassa	Peso cassa kg ca.
10241	Pol bust rost arom AF 1100 le	1,11	10	11,10
10243	Pol bust rost arom AF 1000 le	1	10	10
10246	Pol bust arom AF 1100 num	1,10	10	11
10247	Pol bust arom AF 1000 num	1	10	10
10248	Pol bust arom AF1100 num (b+s)	1,10	10	11
10267	Pol bust arom AF 1000 num(b+s)	1	10	10
16105	Pol busto 1000 10epiu'	1,00	10	10,00
16106	Pol busto 1100 10epiu'	1,11	10	11,10
16107	Pol busto 1200 10epiu'	1,21	10	12,10
16108	Pol busto 1300 10epiu'	1,33	9	11,97



**QUALITÀ 10+**

**POLLO ALLEVATO A TERRA  
SENZA USO DI ANTIBIOTICI**

retail

family

maxi



**Petto di Pollo x1 retail**

	Codice EAN	Peso conf. kg ca.	P.zi per conf.	Conf. per cassa	Peso cassa kg ca.	Shelf life (gg)
16203	2265000	0,5	1	8	4	9



**Petto di Pollo a fette retail**

	Codice EAN	Peso conf. kg ca.	P.zi per conf.	Conf. per cassa	Peso cassa kg ca.	Shelf life (gg)
16200	2522780	0,35	3	10	3,5	9
16201						
16086	2269032	0,30	3	10	3,00	9
16149						



**Petto di Pollo fette family**

	Codice EAN	Peso conf. kg ca.	P.zi per conf.	Conf. per cassa	Peso cassa kg ca.	Shelf life (gg)
16047	2265650	0,70	7	9	6,30	9
16087						



**Petto di Pollo fette maxi**

	Codice EAN	Peso conf. kg ca.	P.zi per conf.	Conf. per cassa	Peso cassa kg ca.	Shelf life (gg)
16165	2702462	1,17	13	4	4,68	8



**Petto di Pollo maxi**

	Descrizione	Peso conf. kg ca.	P.zi per conf.	Conf. per cassa	Peso cassa kg ca.	Shelf life (gg)
16115	Pol petto extra 10epiu'	3,00	6	4	12,00	12



**Petto di Pollo a fette Sottili retail**

	Codice EAN	Peso conf. kg ca.	P.zi per conf.	Conf. per cassa	Peso cassa kg ca.	Shelf life (gg)
16162	2350936	0,24	5	10	2,4	9

Carni gialle



**QUALITÀ 10+**

**POLLO ALLEVATO A TERRA  
SENZA USO DI ANTIBIOTICI**

retail

maxi



**Le Scosciotte retail**

	Descrizione	Peso conf. kg ca.	P.zi per conf.	Conf. per cassa	Peso cassa kg ca.	Shelf life (gg)
<b>16092</b>	Pol sovr. s/p s/o stese 10+	0,4	3	8	3,20	7

**Coscia di Pollo in parti retail**

	Codice EAN	Peso conf. kg ca.	P.zi per conf.	Conf. per cassa	Peso cassa kg ca.	Shelf life (gg)
<b>16029</b>	2521330	0,9	9	4	4,20	9
<b>16203</b>	2265700	1,10	10	4	4,40	9



**Cosciotto di Pollo a metà retail**

	Codice EAN	Peso conf. kg ca.	P.zi per conf.	Conf. per cassa	Peso cassa kg ca.	Shelf life (gg)
<b>16202 PI</b>	2265180	0,80	2	5	4,00	9
<b>16028</b>	2265270	0,56	2	6	3,36	9

**Cosciotto di Pollo metà medio maxi**

	Codice EAN	Peso conf. kg ca.	P.zi per conf.	Conf. per cassa	Peso cassa kg ca.	Shelf life (gg)
<b>16041</b>	2522730	2,80	8	4	11,20	9

**Cosciotto di Pollo aromatizzato maxi**

	Descrizione	Peso conf. kg ca.	P.zi per conf.	Conf. per cassa	Peso cassa kg ca.	Shelf life (gg)
<b>16241</b>	Pol cosc/2 10+ cfmax af arom	2,8	7	2	5,6	10

**Cosce di Pollo maxi**

	Descrizione	Peso conf. kg ca.	P.zi per conf.	Conf. per cassa	Peso cassa kg ca.	Shelf life (gg)
<b>16122</b>	Pol coscia maxi 10epiu'	2,52	9	2	5,04	10

PI: piccolo imballo



**QUALITÀ 10+**

**POLLO ALLEVATO A TERRA  
SENZA USO DI ANTIBIOTICI**

retail

family

maxi



**Sovracoscia di Pollo retail**

	Codice EAN	Peso conf. kg ca.	P.zi per conf.	Conf. per cassa	Peso cassa kg ca.	Shelf life (gg)
16204 PI	2265480	0,42	3	8	3,36	9
16205 PI	2269034	0,42	3	8	3,36	9

**Sovracoscia di Pollo family**

	Codice EAN	Peso conf. kg ca.	P.zi per conf.	Conf. per cassa	Peso cassa kg ca.	Shelf life (gg)
16033	2265510	0,84	6	10	8,40	9



**Sovracoscia di Pollo maxi**

	Codice EAN	Peso conf. kg ca.	P.zi per conf.	Conf. per cassa	Peso cassa kg ca.	Shelf life (gg)
16045	2265330	1,50	8	4	6,00	9

**Sovracoscia di Pollo senza pelle retail**

	Codice EAN	Peso conf. kg ca.	P.zi per conf.	Conf. per cassa	Peso cassa kg ca.	Shelf life (gg)
16074	2521262	0,5	3	8	4	9

Carni gialle; PI: piccolo imballo



**QUALITÀ 10+**

**POLLO ALLEVATO A TERRA  
SENZA USO DI ANTIBIOTICI**

retail

family

maxi



**Fusi di Pollo retail**

	Codice EAN	Peso conf. kg ca.	P.zi per conf.	Conf. per cassa	Peso cassa kg ca.	Shelf life (gg)
<b>16206 PI</b>	2265360	0,39	3	8	3,12	9
<b>16207 PI</b>						

**Fusi di Pollo family**

	Codice EAN	Peso conf. kg ca.	P.zi per conf.	Conf. per cassa	Peso cassa kg ca.	Shelf life (gg)
<b>16031</b>	2265390	0,78	6	10	7,80	9
<b>16085</b>	2265390	0,9	6	6	5,4	9

**Fusi di Pollo maxi**

	Codice EAN	Peso conf. kg ca.	P.zi per conf.	Conf. per cassa	Peso cassa kg ca.	Shelf life (gg)
<b>16044</b>	2265240	1,45	9	4	5,80	9



**Ali di Pollo retail**

	Codice EAN	Peso conf. kg ca.	P.zi per conf.	Conf. per cassa	Peso cassa kg ca.	Shelf life (gg)
<b>16035</b>	2265060	0,675	6	8	5,4	9

**Ali di Pollo maxi**

	Descrizione	Peso conf. kg ca.	P.zi per conf.	Conf. per cassa	Peso cassa kg ca.	Shelf life (gg)
<b>16128</b>	Pol ali maxi 10epiu'	2,25	25	2	4,50	9

Carni gialle; PI: piccolo imballo



**QUALITÀ 10+**

**POLLO ALLEVATO A TERRA  
SENZA USO DI ANTIBIOTICI**

retail

**PESO  
FISSO**



**Petto di Pollo a fette Sottili retail**

	Codice EAN	Peso conf. kg ca.	P.zi per conf.	Conf. per cassa	Peso cassa kg ca.	Shelf life (gg)
<b>16247</b>	8006473904243	0,25	6	9	2,25	9

**PESO  
FISSO**



**Petto di pollo a fette retail**

UM	Codice EAN	Peso conf. kg ca.	P.zi per conf.	Conf. per cassa	Peso cassa kg ca.	Shelf life (gg)
<b>16250</b>	nr 8006473901693	0,40	5	9	3,6	11

**PESO  
FISSO**



**Controfiletto di pollo retail**

UM	Codice EAN	Peso conf. kg ca.	P.zi per conf.	Conf. per cassa	Peso cassa kg ca.	Shelf life (gg)
<b>16253</b>	nr 8006473901723	0,40	6	8	3,20	11



# QUALITÀ 10+

## POLLO ALLEVATO A TERRA SENZA USO DI ANTIBIOTICI

retail

family

maxi

**PESO  
FISSO**



**PESO  
FISSO**



### Sovracoscia di pollo **retail**

UM	Codice EAN	Peso conf. kg ca.	P.zi per conf.	Conf. per cassa	Peso cassa kg ca.	Shelf life (gg)
16252	nr 8006473901716	0,50	3	6	3,00	11

### Fusi di pollo **retail**

UM	Codice EAN	Peso conf. kg ca.	P.zi per conf.	Conf. per cassa	Peso cassa kg ca.	Shelf life (gg)
16251	nr 8006473901709	0,45	3	6	2,70	11

**PESO  
FISSO**



**PESO  
FISSO**



### Sovracoscia di Pollo senza pelle **family**

Codice EAN	Peso conf. kg ca.	P.zi per conf.	Conf. per cassa	Peso cassa kg ca.	Shelf life (gg)	
16248	8006473904250	0,45	3	6	2,7	9

### Ali di Pollo **maxi**

Codice EAN	Peso conf. kg ca.	P.zi per conf.	Conf. per cassa	Peso cassa kg ca.	Shelf life (gg)	
16249	8006473904267	0,55	5	8	4,4	9





**QUALITÀ 10+**

**TACCHINO ALLEVATO A TERRA  
SENZA USO DI ANTIBIOTICI**

retail

family

maxi

**NOVITÀ**

  
**QUALITÀ 10+**  
ORIGINE ITALIANA

**TACCHINO ALLEVATO A TERRA  
SENZA USO DI ANTIBIOTICI\***

\*AUT. MIN. IT001EA-UNAITALIA

Alimentato con mangime NO OGM e vegetale, senza farine e grassi di origine animale, 100% italiano, allevato a terra senza uso di antibiotici: il tacchino Qualità 10+ Amadori cresce così.

Una garanzia di sicurezza e completa rintracciabilità per i prodotti della linea, che incontrano le aspettative sempre più alte dei consumatori anche con soluzioni innovative di packaging e formato.



**Fesa di Tacchino a fette sottili retail**

	Codice EAN	Peso conf. kg ca.	P.zi per conf.	Conf. per cassa	Peso cassa Kg ca.	Shelf life (gg)
<b>16554</b>	2817787	0,27	6	10	2,7	9



**Fesa di Tacchino a fette family**

	Codice EAN	Peso conf. kg ca.	P.zi per conf.	Conf. per cassa	Peso cassa kg ca.	Shelf life (gg)
<b>16502</b>	2521220	0,70	7	9	6,30	9

**Fesa di Tacchino a fette maxi**

	Descrizione	Peso conf. kg ca.	P.zi per conf.	Conf. per cassa	Peso cassa kg ca.	Shelf life (gg)
<b>16607</b>	Tac fesa fet.maxi 10epiu'	2,50	25	4	10,00	10



**Fesa di Tacchino a fette retail**

	Codice EAN	Peso conf. kg ca.	P.zi per conf.	Conf. per cassa	Peso cassa kg ca.	Shelf life (gg)
<b>16551 PI</b>	2265720	0,35	3	9	3,15	9
<b>16553</b>	2265720	0,35	3	9	3,15	9

PI: piccolo imballo

**QUALITÀ 10+**

**TACCHINO ALLEVATO A TERRA  
SENZA USO DI ANTIBIOTICI**

retail

maxi



**Fesa di Tacchino a Tranci retail**

	Codice EAN	Peso conf. kg ca.	P.zi per conf.	Conf. per cassa	Peso cassa kg ca.	Shelf life (gg)
<b>16500</b>	2265750	0,8	1	6	4,8	9



**Bocconcini retail**

	Codice EAN	Peso conf. kg ca.	P.zi per conf.	Conf. per cassa	Peso cassa kg ca.	Shelf life (gg)
<b>16561</b>	8006473904779	0,4	20	8	3,2	9



**Fesa di Tacchino intera maxi**

	Descrizione	Peso conf. kg ca.	P.zi per conf.	Conf. per cassa	Peso cassa kg ca.	Shelf life (gg)
<b>16605</b>	Tac f fesa s.v. 10epiu'	4,40	2	4	17,60	20



**Fesa di tacchino a fette retail**

UM	Codice EAN	Peso conf. kg ca.	P.zi per conf.	Conf. per cassa	Peso cassa kg ca.	Shelf life (gg)
<b>16270</b> nr	8006473901686	0,4	6	9	3,6	11



**QUALITÀ 10+**

**TACCHINO ALLEVATO A TERRA  
SENZA USO DI ANTIBIOTICI**

retail



**Macinato di tacchino retail**

	Codice EAN	Peso conf. kg ca.	P.zi per conf.	Conf. per cassa	Peso cassa kg ca.	Shelf life (gg)
<b>11854</b>	8006473905127	0,27	1	6	1,62	9



**Hamburger di tacchino retail**

	Codice EAN	Peso conf. kg ca.	P.zi per conf.	Conf. per cassa	Peso cassa kg ca.	Shelf life (gg)
<b>11852</b>	8006473905103	0,204	2	6	1,224	9



## SPECIALITÀ CRUDE

SPIEDINI

retail

family

maxi



# SPECIALITÀ CRUDE

Le Specialità Crude Amadori rappresentano l'occasione per tuffarsi nella più gustosa tradizione gastronomica. Le occasioni di consumo sono quotidiane, a pranzo o a cena si fa sempre bella figura all'insegna della genuinità e del piacere.

**CON CARNE DI POLLO E TACCHINO  
100% ITALIANA**



### Spiedini rustici retail

	UM	Codice EAN	Peso conf. kg ca.	P.zi per conf.	Conf. per cassa	Peso cassa kg ca.	Shelf life (gg)
	kg	2266460000000	0,600	4	8	4,800	10
	kg	2266460000000	0,600	4	6	3,600	10

### Spiedini sottili retail

	UM	Codice EAN	Peso conf. kg ca.	P.zi per conf.	Conf. per cassa	Peso cassa kg ca.	Shelf life (gg)
	nr	8006473904854	0,24	6	6	1,44	10



### Spiedini rustici family

	UM	Codice EAN	Peso conf. kg ca.	P.zi per conf.	Conf. per cassa	Peso cassa kg ca.	Shelf life (gg)
	kg	2522180000000	1,05	7	6	6,3	10

### Spiedini rustici maxi

	UM	Codice EAN	Peso conf. kg ca.	P.zi per conf.	Conf. per cassa	Peso cassa kg ca.	Shelf life (gg)
	kg	-	1,350	9	4	5,400	10

Pl: piccolo imballo



# SPECIALITÀ CRUDE

# SPIEDINI / ARROSTICINI

retail

maxi



**Spiedini pollo con alloro maxi**

UM	Codice EAN	Peso conf. kg ca.	P.zi per conf.	Conf. per cassa	Peso cassa kg ca.	Shelf life (gg)	
10755	kg	-	2,100	15	2	4,200	11



**Spiedini pollo con peperoni retail**

UM	Codice EAN	Peso conf. kg ca.	P.zi per conf.	Conf. per cassa	Peso cassa kg ca.	Shelf life (gg)	
10831	kg	2522250000000	0,540	4	6	3,240	10



**Spiedini tacchino con peperoni retail**

UM	Codice EAN	Peso conf. kg ca.	P.zi per conf.	Conf. per cassa	Peso cassa kg ca.	Shelf life (gg)	
10822	kg	2265530000000	0,540	4	6	3,240	10

**Spiedini tacchino con peperoni maxi**

UM	Codice EAN	Peso conf. kg ca.	P.zi per conf.	Conf. per cassa	Peso cassa kg ca.	Shelf life (gg)	
10820	kg	-	1,350	10	4	5,400	11



**Spiedini pollo con peperoni maxi**

UM	Codice EAN	Peso conf. kg ca.	P.zi per conf.	Conf. per cassa	Peso cassa kg ca.	Shelf life (gg)	
10756	kg	-	2,250	15	2	4,500	11



**Arrosticini tacchino retail**

UM	Codice EAN	Peso conf. kg ca.	P.zi per conf.	Conf. per cassa	Peso cassa kg ca.	Shelf life (gg)	
10744	kg	2315666000000	0,420	20	6	2,520	9



**Arrosticini tacchino maxi**

UM	Codice EAN	Peso conf. kg ca.	P.zi per conf.	Conf. per cassa	Peso cassa kg ca.	Shelf life (gg)	
10745	kg	-	0,840	40	4	3,360	9

# SPECIALITÀ CRUDE

POLPETTINE **retail**



Polpette **retail**



UM	Codice EAN	Peso conf. kg ca.	P.zi per conf.	Conf. per cassa	Peso cassa kg ca.	Shelf life (gg)
<b>10737</b> nr	8006473900634	0,240	12	8	1,920	9



Polpette speck e formaggio **retail**



UM	Codice EAN	Peso conf. kg ca.	P.zi per conf.	Conf. per cassa	Peso cassa kg ca.	Shelf life (gg)
<b>10950</b> nr	8006473901587	0,240	12	8	1,920	9



Polpette al tartufo **retail**



UM	Codice EAN	Peso conf. kg ca.	P.zi per conf.	Conf. per cassa	Peso cassa kg ca.	Shelf life (gg)
<b>10963</b> nr	8006473902409	0,24	12	8	1,92	9



Polpette gran gusto **retail**



UM	Codice EAN	Peso conf. kg ca.	P.zi per conf.	Conf. per cassa	Peso cassa kg ca.	Shelf life (gg)
<b>10990</b> nr	8006473904830	0,24	12	8	1,92	9



Polpette Caserecce **retail**



UM	Codice EAN	Peso conf. kg ca.	P.zi per conf.	Conf. per cassa	Peso cassa kg ca.	Shelf life (gg)
<b>10996</b> nr	8006473109969	0,27	6	8	2,16	9

# SPECIALITÀ CRUDE



Salsicce di tacchino e pollo **retail**



	UM	Codice EAN	Peso conf. kg ca.	P.zi per conf.	Conf. per cassa	Peso cassa kg ca.	Shelf life (gg)
	nr	8006473018902	0,430	6	12	5,160	9
	nr	8006473018902	0,430	6	6	2,580	9



Salsicce di tacchino e pollo **family**



	UM	Codice EAN	Peso conf. kg ca.	P.zi per conf.	Conf. per cassa	Peso cassa kg ca.	Shelf life (gg)
	nr	8006473029014	0,650	9	6	3,900	9

Salsicce di tacchino e pollo **maxi**

	UM	Codice EAN	Peso conf. kg ca.	P.zi per conf.	Conf. per cassa	Peso cassa kg ca.	Shelf life (gg)
	kg	-	2,200	40	2	4,400	10

# SALSICCE

retail

family

maxi



NEW

Salsicce -50% di grassi **retail**



	UM	Codice EAN	Peso conf. kg ca.	P.zi per conf.	Conf. per cassa	Peso cassa kg ca.	Shelf life (gg)
	nr	8006473905004	0,320	8	6	1,92	9



NOVITÀ

Salsicce alla Veneta **retail**

	UM	Codice EAN	Peso conf. kg ca.	P.zi per conf.	Conf. per cassa	Peso cassa kg ca.	Shelf life (gg)
	nr	8006473905318	0,320	8	6	1,92	9

Salsicce alla Veneta **maxi**

	UM	Codice EAN	Peso conf. kg ca.	P.zi per conf.	Conf. per cassa	Peso cassa kg ca.	Shelf life (gg)
	kg	-	1,0	24	2	2,0	10



NOVITÀ

Salsicce alla Romana **retail**

	UM	Codice EAN	Peso conf. kg ca.	P.zi per conf.	Conf. per cassa	Peso cassa kg ca.	Shelf life (gg)
	nr	8006473905325	0,320	8	6	1,92	9

Salsicce alla Romana **maxi**

	UM	Codice EAN	Peso conf. kg ca.	P.zi per conf.	Conf. per cassa	Peso cassa kg ca.	Shelf life (gg)
	kg	-	1,0	24	2	2,0	10



NOVITÀ

Salsicce alla Pugliese **retail**

	UM	Codice EAN	Peso conf. kg ca.	P.zi per conf.	Conf. per cassa	Peso cassa kg ca.	Shelf life (gg)
	nr	8006473905332	0,320	8	6	1,92	9

Salsicce alla Pugliese **maxi**

	UM	Codice EAN	Peso conf. kg ca.	P.zi per conf.	Conf. per cassa	Peso cassa kg ca.	Shelf life (gg)
	kg	-	1,0	24	2	2,0	10

PI: piccolo imballo

# SPECIALITÀ CRUDE

## HAMBURGER

retail

family

maxi



Hamburger classico **retail**



FONTE DI IODIO

UM		Codice EAN	Peso conf. kg ca.	P.zi per conf.	Conf. per cassa	Peso cassa kg ca.	Shelf life (gg)
10772	nr	8006473019107	0,204	2	14	2,856	9
10944	PI	nr	8006473019107	0,204	2	1,632	9



Hamburger classico **family**



FONTE DI IODIO

UM		Codice EAN	Peso conf. kg ca.	P.zi per conf.	Conf. per cassa	Peso cassa kg ca.	Shelf life (gg)
10753	nr	8006473029496	0,408	4	6	2,448	9



Hamburger classico **maxi**



FONTE DI IODIO

UM		Codice EAN	Peso conf. kg ca.	P.zi per conf.	Conf. per cassa	Peso cassa kg ca.	Shelf life (gg)
10859	kg	-	1,250	12	5	6,250	9



Hamburger erbette **retail**



FONTE DI IODIO

UM		Codice EAN	Peso conf. kg ca.	P.zi per conf.	Conf. per cassa	Peso cassa kg ca.	Shelf life (gg)
10945	PI	nr	8006473029052	0,204	2	1,632	9



Hamburger erbette **family**



FONTE DI IODIO

UM		Codice EAN	Peso conf. kg ca.	P.zi per conf.	Conf. per cassa	Peso cassa kg ca.	Shelf life (gg)
10754	nr	8006463029489	0,408	4	6	2,448	9

PI: piccolo imballo





# SPECIALITÀ CRUDE

# HAMBURGER / MACINATO

retail

family



**Hamburger delicato pollo** retail



UM	Codice EAN	Peso conf. kg ca.	P.zi per conf.	Conf. per cassa	Peso cassa kg ca.	Shelf life (gg)
10786	nr 8006473901563	0,204	2	8	1,632	9

**Hamburger delicato pollo** family

10953	nr 8006473901785	0,408	4	6	2,448	9
-------	------------------	-------	---	---	-------	---



**Hamburger gustoso tacchino e suino** retail



UM	Codice EAN	Peso conf. kg ca.	P.zi per conf.	Conf. per cassa	Peso cassa kg ca.	Shelf life (gg)
10949	nr 8006473901570	0,204	2	8	1,632	9



**Hamburger Grangourmet** retail



UM	Codice EAN	Peso conf. kg ca.	P.zi per conf.	Conf. per cassa	Peso cassa kg ca.	Shelf life (gg)
10976	nr 8006473902942	0,16	1	12	1,92	9



**Macinato** retail



UM	Codice EAN	Peso conf. kg ca.	P.zi per conf.	Conf. per cassa	Peso cassa kg ca.	Shelf life (gg)
10926	kg 8006473903284	0,270	1	6	1,620	9

# SPECIALITÀ CRUDE

## ROLLÈ

retail

family

maxi



**Rollè di pollo retail**

UM	Codice EAN	Peso conf. kg ca.	P.zi per conf.	Conf. per cassa	Peso cassa kg ca.	Shelf life (gg)
10791 PI	kg 2265600000000	0,620	1	4	2,480	9

**Rollè di tacchino retail**

UM	Codice EAN	Peso conf. kg ca.	P.zi per conf.	Conf. per cassa	Peso cassa kg ca.	Shelf life (gg)
10790 PI	kg 2265990000000	0,620	1	4	2,480	9

**Rollè bis pollo / tacchino family**

UM	Codice EAN	Peso conf. kg ca.	P.zi per conf.	Conf. per cassa	Peso cassa kg ca.	Shelf life (gg)
10805	kg 2265210000000	1,200	2	3	3,600	9



**Rollè di pollo maxi**

UM	Codice EAN	Peso conf. kg ca.	P.zi per conf.	Conf. per cassa	Peso cassa kg ca.	Shelf life (gg)
10836	kg -	1,860	3	4	7,440	9

**Rollè di tacchino maxi**

UM	Codice EAN	Peso conf. kg ca.	P.zi per conf.	Conf. per cassa	Peso cassa kg ca.	Shelf life (gg)
10835	kg -	1,860	3	4	7,440	8
10893 PRZ	kg 2265190000000	1,860	3	4	7,440	8

PI: piccolo imballo; PRZ: prezzato

# SPECIALITÀ CRUDE

# SPECIALITÀ

retail

maxi



**Involtini di pollo maxi**

	UM	Codice EAN	Peso conf. kg ca.	P.zi per conf.	Conf. per cassa	Peso cassa kg ca.	Shelf life (gg)
<b>10828</b>	kg	-	1,625	13	4	6,500	10
<b>10896 PRZ</b>	kg	2266330000000	1,625	13	4	6,500	10



**Bocconcini pollo con formaggio maxi**

	UM	Codice EAN	Peso conf. kg ca.	P.zi per conf.	Conf. per cassa	Peso cassa kg ca.	Shelf life (gg)
<b>10782</b>	kg	-	1,950	15	2	3,900	8



**Fagottini di pollo retail**

	UM	Codice EAN	Peso conf. kg ca.	P.zi per conf.	Conf. per cassa	Peso cassa kg ca.	Shelf life (gg)
<b>10832</b>	kg	2521190000000	0,520	4	6	3,120	10

**Fagottini di pollo maxi**

<b>10897 PRZ</b>	kg	2265250000000	1,170	9	4	4,680	10
<b>10833</b>	kg	-	1,170	9	4	4,680	10



**Gran Chef pollo ripieno retail**

	UM	Codice EAN	Peso conf. kg ca.	P.zi per conf.	Conf. per cassa	Peso cassa kg ca.	Shelf life (gg)
<b>10848</b>	kg	2266010000000	1,050	1	4	4,200	9



**Tagliata petto di pollo std retail**

	UM	Codice EAN	Peso conf. kg ca.	Conf. per cassa	Peso cassa kg ca.	Shelf life (gg)
<b>16257</b>	nr	8006473902522	0,40	6	2,40	11

**SALE ROSSO DELLE HAWAII**



Spiedini di suino **maxi**

UM	Codice EAN	Peso conf. Kg ca.	Pezzi per confezione	Confezioni per cassa	Peso cassa Kg ca.	Shelf life (gg)	
10936	kg	-	1,4	9	4	5,6	10



100%  
FONTE DI IODIO

Salsiccia classica **maxi**

UM	Codice EAN	Peso conf. Kg ca.	Pezzi per confezione	Confezioni per cassa	Peso cassa Kg ca.	Shelf life (gg)	
10932	kg	-	2,3	40	2	4,6	10

# SPECIALITÀ CRUDE DI SUINO

Le Specialità Crude Amadori rappresentano l'occasione per tuffarsi nella più gustosa tradizione gastronomica. Le occasioni di consumo sono quotidiane, a pranzo o a cena si fa sempre bella figura all'insegna della genuinità e del piacere.

**CON CARNE DI POLLO, TACCHINO E SUINO  
100% ITALIANA**



# SPECIALITÀ CRUDE DI SUINO

SALSICCE

maxi

sfuso



FONTI DI IODIO

## Salsicciotto legato maxi

UM	Codice EAN	Peso conf. Kg ca.	Pezzi per confezione	Confezioni per cassa	Peso cassa Kg ca.	Shelf life (gg)	
10919	kg	-	2	18	2	4	10



FONTI DI IODIO

## Salsicciotti classici legati maxi

UM	Codice EAN	Peso conf. Kg ca.	Pezzi per confezione	Confezioni per cassa	Peso cassa Kg ca.	Shelf life (gg)	
10934	kg	-	2,55	30	2	5,1	10

## Salsicciotto legato sfuso

UM	Codice EAN	Peso conf. Kg ca.	Pezzi per confezione	Confezioni per cassa	Peso cassa Kg ca.	Shelf life (gg)	
10920	kg	-	5,5	55	1	5,5	10



FONTI DI IODIO

## Salsiccone maxi

UM	Codice EAN	Peso conf. Kg ca.	Pezzi per confezione	Confezioni per cassa	Peso cassa Kg ca.	Shelf life (gg)	
10943	kg	-	1,0	-	9	9	12

## Salsiccia intera maxi

UM	Codice EAN	Peso conf. Kg ca.	Pezzi per confezione	Confezioni per cassa	Peso cassa Kg ca.	Shelf life (gg)	
10918	kg	-	2,8	1	2	5,6	10



# BUONA DOMENICA

# ROLLATA

retail

family



## Buona Domenica Classica retail

UM	Codice EAN	Peso conf. kg ca.	P.zi per conf.	Conf. per cassa	Peso cassa kg ca.	Shelf life (gg)
11819 nr	8006473010609	0,500	1	4	2,000	9

## Buona Domenica Classica family

UM	Codice EAN	Peso conf. kg ca.	P.zi per conf.	Conf. per cassa	Peso cassa kg ca.	Shelf life (gg)
11833 PI nr	8006473900139	0,700	1	4	2,800	9

# BUONA DOMENICA

Con Amadori ogni giorno traspare la festa. Buona Domenica è la linea che aggiunge un tocco di golosità alla ordinaria quotidianità, senza un grande impegno culinario. Per pranzi o per cene golose ogni volta che si vuole, le ricette sono state riformulate per un piacere ancora più ricco e fresco. È sufficiente così infornare la Rollata e ogni giorno si trasforma in una gustosissima Domenica.

**CON CARNE DI POLLO E TACCHINO  
100% ITALIANA**



## Buona Domenica scamorza & porcini family

UM	Codice EAN	Peso conf. kg ca.	P.zi per conf.	Conf. per cassa	Peso cassa kg ca.	Shelf life (gg)
11842 nr	8006473900924	0,700	1	4	2,800	9

PI: piccolo imballo



# BUONA DOMENICA

ROLLATA **family**



**Buona Domenica speck & formaggio family**

UM	Codice EAN	Peso conf. kg ca.	P.zi per conf.	Conf. per cassa	Peso cassa kg ca.	Shelf life (gg)
11831 PI	nr 8006473029533	0,700	1	4	2,800	9

**Buona Domenica ricotta & spinaci family**

UM	Codice EAN	Peso conf. kg ca.	P.zi per conf.	Conf. per cassa	Peso cassa kg ca.	Shelf life (gg)
11832	nr 8006473029540	0,700	1	4	2,800	9



**Buona Domenica verdure & formaggio family**

UM	Codice EAN	Peso conf. kg ca.	P.zi per conf.	Conf. per cassa	Peso cassa kg ca.	Shelf life (gg)
11838	nr 8006473900887	0,700	1	4	2,800	9

**Buona Domenica con tartufo family**

UM	Codice EAN	Peso conf. kg ca.	P.zi per conf.	Conf. per cassa	Peso cassa kg ca.	Shelf life (gg)
11845	nr 8006473901877	0,700	1	4	2,800	9

  
 FONTE DI IODIO

  
 FONTE DI IODIO

PI: piccolo imballo



TUTTI D'UN PEZZO

POLLO

retail

NOVITÀ



Bocconcini di pollo retail

UM	Codice EAN	Peso conf. kg ca.	P.zi per conf.	Conf. per cassa	Peso cassa kg ca.	Shelf life (gg)
41349 nr	8006473902805	0,3	6	8	2,4	12

Gran filetto di pollo retail

UM	Codice EAN	Peso conf. kg ca.	P.zi per conf.	Conf. per cassa	Peso cassa kg ca.	Shelf life (gg)
40984 nr	8006473904786	0,25	3	8	2	12

# TUTTI D'UN PEZZO

Dai gustosi impanati, fritti in croccante panatura senza olio di palma, alle fettine, cotte al vapore e scottate alla griglia, i prodotti Tutti d'un pezzo sono innovativi elaborati pronti in pochi minuti, caratterizzati da forme artigianali perché realizzati con tagli interi selezionati di carne di pollo 100% italiano Qualità 10+, allevato a terra senza uso di antibiotici e con alimentazione vegetale NO OGM.

**QUALITÀ 10+**

POLLO ALLEVATO A TERRA  
SENZA USO DI ANTIBIOTICI

ALIMENTAZIONE NO OGM VEGETALE



Petto di pollo retail

UM	Codice EAN	Peso conf. kg ca.	P.zi per conf.	Conf. per cassa	Peso cassa kg ca.	Shelf life (gg)
41701 nr	8006473904793	0,23	3	8	1,84	10



# TUTTI D'UN PEZZO

POLLO **maxi**



**Bocconcini di pollo maxi**

UM	Codice EAN	Peso conf. kg ca.	P.zi per conf.	Conf. per cassa	Peso cassa kg ca.	Shelf life (gg)	
41396	nr	-	1,0	20	4	4,00	12



**Gran filetto di pollo maxi**

UM	Codice EAN	Peso conf. kg ca.	P.zi per conf.	Conf. per cassa	Peso cassa kg ca.	Shelf life (gg)	
40985	nr	-	0,66	6	4	2,64	12



**Petto di pollo maxi**

UM	Codice EAN	Peso conf. kg ca.	P.zi per conf.	Conf. per cassa	Peso cassa kg ca.	Shelf life (gg)	
41317	nr	-	0,64	8	3	1,92	15



# IMPANATI

# COTOLETTA CLASSICA

retail

family

maxi



FONTE DI IODIO



FONTE DI IODIO

## Cotoletta di pollo classica retail

UM		Codice EAN	Peso conf. kg ca.	P.zi per conf.	Conf. per cassa	Peso cassa kg ca.	Shelf life (gg)
41174	nr	8006473018803	0,22	2	10	2,2	12
41007	PI	8006473018803	0,22	2	6	1,32	12

## Cotoletta di pollo classica family

UM		Codice EAN	Peso conf. kg ca.	P.zi per conf.	Conf. per cassa	Peso cassa kg ca.	Shelf life (gg)
41189	nr	8006473022503	0,55	5	6	3,3	12

# IMPANATI

Gustosissimi e stuzzicanti, gli impanati Amadori, preparati senza carne separata meccanicamente di **pollo e tacchino 100% italiani**, sono ideali per tutte le occasioni.

Con gli impanati, **pronti in pochissimi minuti**, in forno o in padella, si può portare in tavola ogni giorno un piatto diverso, grazie alle **numerose varianti di ricette e formati**, dalle proposte classiche a quelle leggere, dalle specialità ricche e saporite alle idee più sfiziose, per gustare ogni momento in allegria.

**CON CARNE DI POLLO E TACCHINO 100% ITALIANA**



FONTE DI IODIO

## Cotoletta di pollo classica maxi

UM		Codice EAN	Peso conf. kg ca.	P.zi per conf.	Conf. per cassa	Peso cassa kg ca.	Shelf life (gg)
41171	PRZ	2264890000000	1,10	10	4	4,4	12
41111	kg	-	1,10	10	4	4,4	12

PI: piccolo imballo; PRZ: prezzato



# IMPANATI

## COTOLETTA SOTTILE / CROCCANTE

mono

retail



Cotoletta sottile std **mono**

UM	Codice EAN	Peso conf. kg ca.	P.zi per conf.	Conf. per cassa	Peso cassa kg ca.	Shelf life (gg)
<b>41038</b>	nr 8006473903451	0,15	1	8	1,2	12



Cotoletta sottile rt std **retail**

UM	Codice EAN	Peso conf. kg ca.	P.zi per conf.	Conf. per cassa	Peso cassa kg ca.	Shelf life (gg)
<b>40994</b>	nr 8006473903567	0,30	2	8	2,4	12



Cotoletta sottile alla pizzaiola **retail**

UM	Codice EAN	Peso conf. kg ca.	P.zi per conf.	Conf. per cassa	Peso cassa kg ca.	Shelf life (gg)
<b>40978</b>	nr 8006473904991	0,30	2	8	2,4	12



Cotoletta Croccantissima **retail**

UM	Codice EAN	Peso conf. kg ca.	P.zi per conf.	Conf. per cassa	Peso cassa kg ca.	Shelf life (gg)
<b>41374</b>	nr 8006473901891	0,22	2	8	1,76	12

FORNITORE DI IODIO

# IMPANATI



# ORTAIOLA

retail

family

maxi



FORNITORE  
FONTE DI IODIO



FORNITORE  
FONTE DI IODIO

## Ortaiola con spinaci retail

UM	Codice EAN	Peso conf. kg ca.	P.zi per conf.	Conf. per cassa	Peso cassa kg ca.	Shelf life (gg)
41169	nr 8006473016304	0,22	2	10	2,2	12
41005 PI	nr 8006473016304	0,22	2	6	1,32	12

## Ortaiola con spinaci family

UM	Codice EAN	Peso conf. kg ca.	P.zi per conf.	Conf. per cassa	Peso cassa kg ca.	Shelf life (gg)
41190	nr 8006473022602	0,55	5	6	3,3	12



FORNITORE  
FONTE DI IODIO

## Ortaiola con spinaci maxi

UM	Codice EAN	Peso conf. kg ca.	P.zi per conf.	Conf. per cassa	Peso cassa kg ca.	Shelf life (gg)
41336 PRZ	kg 2604930000000	1,1	10	4	4,4	12
41113	kg -	1,1	10	4	4,4	12

PI: piccolo imballo; PRZ: prezzato



# IMPANATI

# CORDON BLEU / JAMBLEU

retail

family

maxi



FORNITORE DI IODIO



FORNITORE DI IODIO



## Cordon bleu p&f retail

UM	Codice EAN	Peso conf. kg ca.	P.zi per conf.	Conf. per cassa	Peso cassa kg ca.	Shelf life (gg)
41170	nr 8006473016403	0,25	2	10	2,5	12
41006 PI	nr 8006473016403	0,25	2	6	1,5	12

## Cordon bleu praga e mozzarella retail

UM	Codice EAN	Peso conf. kg ca.	P.zi per conf.	Conf. per cassa	Peso cassa kg ca.	Shelf life (gg)
41422	nr 8006473903550	0,25	2	6	1,5	12

## Jambleu retail

UM	Codice EAN	Peso conf. kg ca.	P.zi per conf.	Conf. per cassa	Peso cassa kg ca.	Shelf life (gg)
41014	nr 8006473901556	0,26	4	6	1,56	12



FORNITORE DI IODIO



FORNITORE DI IODIO

## Cordon bleu p&f family

UM	Codice EAN	Peso conf. kg ca.	P.zi per conf.	Conf. per cassa	Peso cassa kg ca.	Shelf life (gg)
41192	nr 8006473022800	0,5	4	6	3	12

## Cordon bleu p&f maxi

UM	Codice EAN	Peso conf. kg ca.	P.zi per conf.	Conf. per cassa	Peso cassa kg ca.	Shelf life (gg)
41335 PRZ	kg 2604790000000	1	8	4	4	12
41114	kg -	1	8	4	4	12

PI: piccolo imballo; PRZ: prezzato



# IMPANATI

## GRANBURGER / POLPETTINE CROCCANTI / POLLO MEX

retail

maxi



FORNITORE DI IODIO

### GranBurger retail

UM	Codice EAN	Peso conf. kg ca.	P.zi per conf.	Conf. per cassa	Peso cassa kg ca.	Shelf life (gg)
41420	nr 8006473901907	0,28	2	8	2,24	12



### Polpettine croccanti & ripiene retail

UM	Codice EAN	Peso conf. kg ca.	P.zi per conf.	Conf. per cassa	Peso cassa kg ca.	Shelf life (gg)
40970	nr -	0,24	12	8	1,92	12

### Polpettine croccanti & ripiene maxi

UM	Codice EAN	Peso conf. kg ca.	P.zi per conf.	Conf. per cassa	Peso cassa kg ca.	Shelf life (gg)
40971	nr -	1	49	4	4	15



### Chickito pollo mex std retail

UM	Codice EAN	Peso conf. kg ca.	P.zi per conf.	Conf. per cassa	Peso cassa kg ca.	Shelf life (gg)
41397	nr 8006473902799	0,3	15	8	2,4	12



### Chickito pollo mex td maxi

UM	Codice EAN	Peso conf. kg ca.	P.zi per conf.	Conf. per cassa	Peso cassa kg ca.	Shelf life (gg)
41398	nr -	1	50	4	4	12



# IMPANATI



FONTE DI IODIO

**Bocconcini di pollo retail**

UM	Codice EAN	Peso conf. kg ca.	P.zi per conf.	Conf. per cassa	Peso cassa kg ca.	Shelf life (gg)
41173	nr 8006473018704	0,3	16	10	3	12
41092	PI nr 8006473018704	0,3	16	6	1,8	12
41102	PI kg 2522700000000	0,323	17	6	1,938	12



FONTE DI IODIO

**Bocconcini di pollo family**

UM	Codice EAN	Peso conf. kg ca.	P.zi per conf.	Conf. per cassa	Peso cassa kg ca.	Shelf life (gg)
41191	nr 8006473022701	0,5	27	6	3	12



FONTE DI IODIO

**Bocconcini di pollo maxi**

UM	Codice EAN	Peso conf. kg ca.	P.zi per conf.	Conf. per cassa	Peso cassa kg ca.	Shelf life (gg)
41116	kg -	1,04	54	4	4,16	12
41172	PRZ kg 2657800000000	1	52	4	4	12



**Bocconcini di pollo con spinaci retail**

UM	Codice EAN	Peso conf. kg ca.	P.zi per conf.	Conf. per cassa	Peso cassa kg ca.	Shelf life (gg)
41048	nr 8006473901648	0,3	16	6	1,8	12



**Bocconcini di pollo con speck e emmental retail**

UM	Codice EAN	Peso conf. kg ca.	P.zi per conf.	Conf. per cassa	Peso cassa kg ca.	Shelf life (gg)
41049	nr 8006473901662	0,3	16	6	1,8	12



**Bocconcini di pollo con speck e emmental maxi**

UM	Codice EAN	Peso conf. kg ca.	P.zi per conf.	Conf. per cassa	Peso cassa kg ca.	Shelf life (gg)
41045	PRZ kg 2684222000000	1	52	4	4	12

PI: piccolo imballo; PRZ: prezzato

## SPECIALITÀ PRONTE



# SPECIALITÀ PRONTE

Una linea unica e versatile, con tante ricette appetitose e veloci da gustare, dall'etnico kebab alla delicata tagliata, dalle saporite cosce alle sfiziose alette di pollo, pronte da scaldare in 2 minuti.

**CON CARNE DI POLLO E TACCHINO  
100% ITALIANA**



## KEBAB E TAGLIATA

retail

maxi



### Tagliata di petto di pollo retail

UM	Codice EAN	Peso conf. kg ca.	P.zi per conf.	Conf. per cassa	Peso cassa kg ca.	Shelf life (gg)	
41473	nr	8006473901761	0,280	-	8	2,24	12

### Tagliata di petto di pollo maxi

41476	kg	-	0,750	-	6	4,5	12
-------	----	---	-------	---	---	-----	----



### Kebab di pollo retail

UM	Codice EAN	Peso conf. kg ca.	P.zi per conf.	Conf. per cassa	Peso cassa kg ca.	Shelf life (gg)	
41489	nr	8006473903048	0,280	-	8	2,24	12



### Kebab di tacchino retail

UM	Codice EAN	Peso conf. kg ca.	P.zi per conf.	Conf. per cassa	Peso cassa kg ca.	Shelf life (gg)	
41472	nr	8006473901754	0,280	-	8	2,24	12

### Kebab di tacchino maxi

41475	kg	-	0,750	-	6	4,5	12
-------	----	---	-------	---	---	-----	----





# SPECIALITÀ PRONTE

# ALETTE DI POLLO

retail

family

maxi



Alette di pollo piccanti **family**

UM	Codice EAN	Peso conf. kg ca.	P.zi per conf.	Conf. per cassa	Peso cassa kg ca.	Shelf life (gg)
41252	nr 8006473901341	0,5	15	6	3	12



Alette di pollo smoked paprika **retail**

UM	Codice EAN	Peso conf. kg ca.	P.zi per conf.	Conf. per cassa	Peso cassa kg ca.	Shelf life (gg)
41307	nr 8006473904199	0,5	13	6	3	12



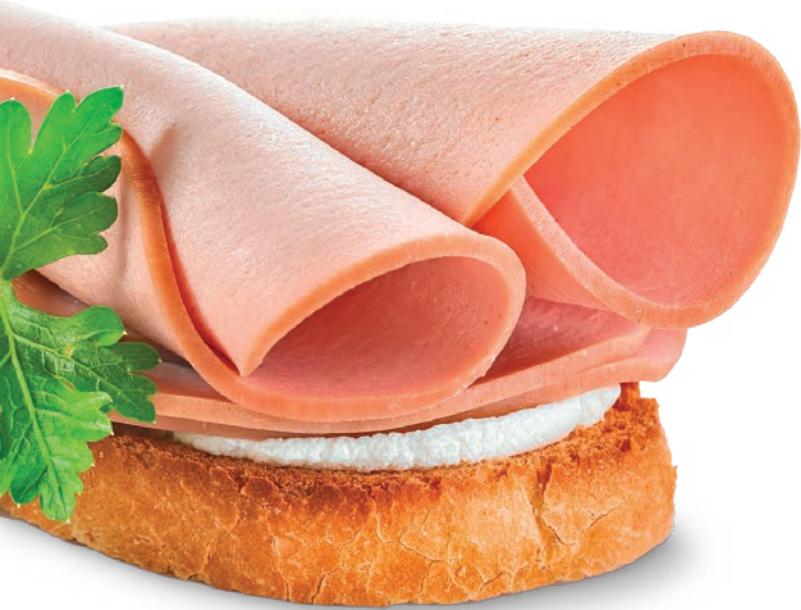
Alette di pollo piccanti **maxi**

UM	Codice EAN	Peso conf. kg ca.	P.zi per conf.	Conf. per cassa	Peso cassa kg ca.	Shelf life (gg)
41258	kg -	1	27	4	4	11



Alette di pollo smoked paprika **maxi**

UM	Codice EAN	Peso conf. kg ca.	P.zi per conf.	Conf. per cassa	Peso cassa kg ca.	Shelf life (gg)
41308	nr -	1	25	4	4	15



# ARROSTI

# ARROSTINI

retail



Arrosti di coscia di tacchino retail

UM	Codice EAN	Peso conf. kg ca.	P.zi per conf.	Conf. per cassa	Peso cassa kg ca.	Shelf life (gg)
41239	nr 8006473029212	0,300	1	10	3	90



Arrosti di petto di tacchino retail

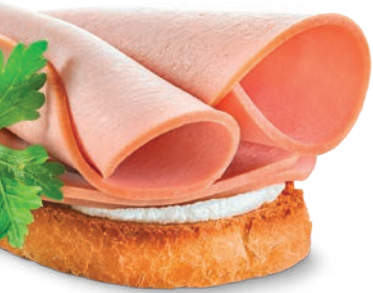
UM	Codice EAN	Peso conf. kg ca.	P.zi per conf.	Conf. per cassa	Peso cassa kg ca.	Shelf life (gg)
41241	nr 8006473029236	0,300	1	10	3	90

# ARROSTI

Ideali per antipasti, farciture, panini e come secondo di carne, gli arrosti rappresentano un piatto perfetto per soddisfare un consumatore attento al benessere che non vuole rinunciare al gusto e al sapore, alla qualità e al servizio. Spiccano nella linea gli arrosti a fette e in trancio di petto di pollo e di tacchino Qualità 10+, allevati a terra senza uso di antibiotici.

CON CARNE DI POLLO E TACCHINO  
100% ITALIANA





# ARROSTI

# ARROSTI QUALITÀ 10+

retail

tranci



SENZA GLUTINE

Arrosti fesa tacchino a fette **retail**

UM	Codice EAN	Peso conf. kg ca.	P.zi per conf.	Conf. per cassa	Peso cassa kg ca.	Shelf life (gg)
41236	nr 8006473028604	0,120	5	12	1,44	30



SENZA GLUTINE

Arrosti petto di pollo a fette **retail**

UM	Codice EAN	Peso conf. kg ca.	P.zi per conf.	Conf. per cassa	Peso cassa kg ca.	Shelf life (gg)
41237	nr 8006473028703	0,120	5	12	1,44	30



SENZA GLUTINE

Arrosti di fesa di tacchino **trancio**

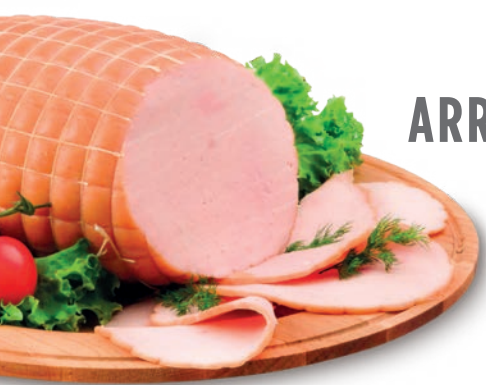
UM	Codice EAN	Peso conf. kg ca.	P.zi per conf.	Conf. per cassa	Peso cassa kg ca.	Shelf life (gg)
41704	nr -	3,000	1	2	6	90



SENZA GLUTINE

Arrosti di petto di pollo **trancio**

UM	Codice EAN	Peso conf. kg ca.	P.zi per conf.	Conf. per cassa	Peso cassa kg ca.	Shelf life (gg)
41447	kg -	3,000	1	2	6	90



# ARROSTI

# TRANCI TACCHINO

tranci



SENZA GLUTINE



SENZA GLUTINE

**Pagnottella fesa intera di tacchino arrosto trancio**

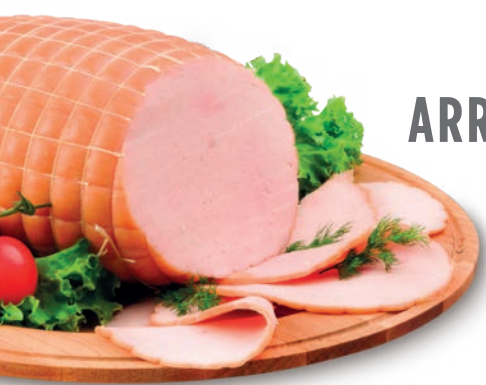
	UM	Codice EAN	Peso conf. kg ca.	P.zi per conf.	Conf. per cassa	Peso cassa kg ca.	Shelf life (gg)
41223	kg	-	3,550	1	2	7,1	90

**Arrosto di tacchino 85% trancio**

	UM	Codice EAN	Peso conf. kg ca.	P.zi per conf.	Conf. per cassa	Peso cassa kg ca.	Shelf life (gg)
41702	nr	-	3,000	1	2	6	90

**GranRosty fesa di tacchino trancio**

	UM	Codice EAN	Peso conf. kg ca.	P.zi per conf.	Conf. per cassa	Peso cassa kg ca.	Shelf life (gg)
41265	kg	-	3,000	1	2	6	90



# ARROSTI

# TRANCI POLLO

tranci



SENZA GLUTINE



SENZA GLUTINE

**GranRosty petto di pollo trancio**

UM	Codice EAN	Peso conf. kg ca.	P.zi per conf.	Conf. per cassa	Peso cassa kg ca.	Shelf life (gg)	
41270	kg	-	3,000	1	2	6	90

**Arrostato di pollo alle erbe aromatiche trancio**

UM	Codice EAN	Peso conf. kg ca.	P.zi per conf.	Conf. per cassa	Peso cassa kg ca.	Shelf life (gg)	
41455	kg	-	3,000	1	2	6	90



## SPECIALITÀ CON VERDURE

HAMBURGER

retail



Hamburger con verdure, quinoa e filetti di pollo **retail**

UM	Codice EAN	Peso conf. kg ca.	P.zi per conf.	Conf. per cassa	Peso cassa kg ca.	Shelf life
40301	nr 8006473903543	0,190	2	6	1,14	12

## SPECIALITÀ CON VERDURE

Tante proposte, pronte in pochi minuti, che uniscono in modo armonico le proprietà nutrizionali delle carni bianche e delle verdure, pensate per chi cerca prodotti di qualità, fonte di proteine e fibre, per un'alimentazione sana ed equilibrata.

CON CARNE DI POLLO  
100% ITALIANA



Mini Hamburger con verdure, quinoa e filetti di pollo **retail**

UM	Codice EAN	Peso conf. kg ca.	P.zi per conf.	Conf. per cassa	Peso cassa kg ca.	Shelf life
40300	nr 8006473903536	0,200	8	6	1,2	12



## PENSATI PER VOI

## PIATTI PRONTI

retail

maxi



POLLO ALLEVATO  
SENZA USO  
DI ANTIBIOTICI



POLLO ALLEVATO  
SENZA USO  
DI ANTIBIOTICI

Pollo alla cacciatora con riso basmati alla curcuma **retail**

UM	Codice EAN	Peso conf. kg ca.	P.zi per conf.	Conf. per cassa	Peso cassa kg ca.	Shelf life
40516	nr 8006473904496	0,25	1	6	1,5	33

Pollo alla cacciatora **maxi**

UM	Codice EAN	Peso conf. kg ca.	P.zi per conf.	Conf. per cassa	Peso cassa kg ca.	Shelf life
40509	nr 8006473904373	1,00	1	4	4	23



POLLO ALLEVATO  
SENZA USO  
DI ANTIBIOTICI



POLLO ALLEVATO  
SENZA USO  
DI ANTIBIOTICI

Pollo al curry con cocco, mele e riso venere **retail**

UM	Codice EAN	Peso conf. kg ca.	P.zi per conf.	Conf. per cassa	Peso cassa kg ca.	Shelf life
40518	nr 8006473904519	0,25	1	6	1,5	33

Pollo al curry con cocco e mele **maxi**

UM	Codice EAN	Peso conf. kg ca.	P.zi per conf.	Conf. per cassa	Peso cassa kg ca.	Shelf life
40512	nr 8006473904403	1,00	1	4	4	23

# PENSATI per VOI

Prelibate ricette, tradizionali e gourmet, che uniscono la leggerezza delle carni bianche a ingredienti selezionati in diverse varianti, pronte da servire o da scaldare in pochi minuti. Ogni piatto è fonte di proteine e ideale per conciliare i ritmi veloci della vita moderna con il piacere di mangiare bene, proposto sia in pratiche confezioni monoporzione in alluminio, adatte al microonde e al forno tradizionale, sia in formato maxi.

CON CARNE DI POLLO  
100% ITALIANA



# PENSATI PER VOI

# PIATTI PRONTI

retail

maxi



POLLO ALLEVATO SENZA USO DI ANTIBIOTICI

Pollo alle mandorle con nocciole, mirtilli rossi e 3 risi **retail**

	UM	Codice EAN	Peso conf. kg ca.	P.zi per conf.	Conf. per cassa	Peso cassa kg ca.	Shelf life
40519	nr	8006473904526	0,25	1	6	1,5	33



POLLO ALLEVATO SENZA USO DI ANTIBIOTICI

Pollo alle mandorle con nocciole e mirtilli rossi **maxi**

	UM	Codice EAN	Peso conf. kg ca.	P.zi per conf.	Conf. per cassa	Peso cassa kg ca.	Shelf life
40513	nr	8006473904410	1,00	1	4	4	23



POLLO ALLEVATO SENZA USO DI ANTIBIOTICI

Polpette di pollo al pomodoro con riso integrale **retail**

	UM	Codice EAN	Peso conf. kg ca.	P.zi per conf.	Conf. per cassa	Peso cassa kg ca.	Shelf life
40517	nr	8006473904502	0,25	1	6	1,5	33



POLLO ALLEVATO SENZA USO DI ANTIBIOTICI

Polpette di pollo al pomodoro **maxi**

	UM	Codice EAN	Peso conf. kg ca.	P.zi per conf.	Conf. per cassa	Peso cassa kg ca.	Shelf life
40510	nr	8006473904380	1,00	1	4	4	23





# PENSATI PER VOI

# PIATTI PRONTI

retail

maxi



**Lasagna con ragù di pollo retail**

UM	Codice EAN	Peso conf. kg ca.	P.zi per conf.	Conf. per cassa	Peso cassa kg ca.	Shelf life
40522	nr 8006473904946	0,38	1	6	2,28	

**Lasagna con ragù di pollo maxi**

UM	Codice EAN	Peso conf. kg ca.	P.zi per conf.	Conf. per cassa	Peso cassa kg ca.	Shelf life
40515	nr 8006473904489	1,00	1	4	4	23



**Bocconcini di pollo ai funghi maxi**

UM	Codice EAN	Peso conf. kg ca.	P.zi per conf.	Conf. per cassa	Peso cassa kg ca.	Shelf life
40521	nr 8006473904953	1,00	1	4	4	23

**Cannelloni con ripieno di pollo, ricotta e spinaci maxi**

UM	Codice EAN	Peso conf. kg ca.	P.zi per conf.	Conf. per cassa	Peso cassa kg ca.	Shelf life
40520	nr 8006473904533	1,1	1	4	4,4	23

**Pollo tonnato maxi**

UM	Codice EAN	Peso conf. kg ca.	P.zi per conf.	Conf. per cassa	Peso cassa kg ca.	Shelf life
40511	nr 8006473904397	1,00	1	4	4	23



# PENSATI PER VOI

INSALATE **retail**



**Insalata ai 5 cereali con quinoa, soia edamame & straccetti di pollo **retail****

UM	Codice EAN	Peso conf. kg ca.	P.zi per conf.	Conf. per cassa	Peso cassa kg ca.	Shelf life (gg)
<b>40500</b>	nr 8006473903703	0,2	1	6	1,2	34



**Tabulé con cous cous, fagioli azuki, olive & kebab di pollo **retail****

UM	Codice EAN	Peso conf. kg ca.	P.zi per conf.	Conf. per cassa	Peso cassa kg ca.	Shelf life (gg)
<b>40501</b>	nr 8006473903710	0,2	1	6	1,2	34



**Insalata di orzo con quinoa, mirtilli rossi & tagliata di pollo **retail****

UM	Codice EAN	Peso conf. kg ca.	P.zi per conf.	Conf. per cassa	Peso cassa kg ca.	Shelf life (gg)
<b>40502</b>	nr 8006473903727	0,2	1	6	1,2	34



# PENSATI PER VOI

# INSALATE

maxi



**Insalata ai 5 cereali con quinoa, soia edamame & straccetti di pollo maxi**

UM	Codice EAN	Peso conf. kg ca.	P.zi per conf.	Conf. per cassa	Peso cassa kg ca.	Shelf life (gg)
40503	nr 8006473903871	1	1	4	4	34



**Tabulé con cous cous, fagioli azuki, olive & kebab di pollo maxi**

UM	Codice EAN	Peso conf. kg ca.	P.zi per conf.	Conf. per cassa	Peso cassa kg ca.	Shelf life (gg)
40504	nr 8006473903888	1	1	4	4	34



**Insalata di orzo con quinoa, mirtilli rossi & tagliata di pollo maxi**

UM	Codice EAN	Peso conf. kg ca.	P.zi per conf.	Conf. per cassa	Peso cassa kg ca.	Shelf life (gg)
40505	nr 8006473903895	1	1	4	4	34



# PENSATI PER VOI

ZUPPE **retail**



Zuppa con cavolo nero, zucchine, fagioli cannellini, salvia & pollo **retail**

UM	Codice EAN	Peso conf. kg ca.	P.zi per conf.	Conf. per cassa	Peso cassa kg ca.	Shelf life gg.
40400	nr 8006473903666	0,3	1	6	1,8	27



Zuppa con orzo, spinaci, alloro, prezzemolo & pollo **retail**

UM	Codice EAN	Peso conf. kg ca.	P.zi per conf.	Conf. per cassa	Peso cassa kg ca.	Shelf life gg.
40401	nr 8006473903673	0,3	1	6	1,8	27



Zuppa con lenticchie, curry, curcuma & pollo **retail**

UM	Codice EAN	Peso conf. kg ca.	P.zi per conf.	Conf. per cassa	Peso cassa kg ca.	Shelf life gg.
40402	nr 8006473903680	0,3	1	6	1,8	27



Pasta fagioli & pollo **retail**

UM	Codice EAN	Peso conf. kg ca.	P.zi per conf.	Conf. per cassa	Peso cassa kg ca.	Shelf life gg.
40412	nr 8006473904960	0,3	1	6	1,8	23



# WURSTEL POLLO/TACCHINO

mono

family



POLLO E TACCHINO ALLEVATI A TERRA SENZA USO DI ANTIBIOTICI



SENZA LATTOSIO FONTE DI IODIO

## Wurstel 100% pollo/tacchino **mono**

UM	Codice EAN	Peso conf. kg ca.	P.zi per conf.	Conf. per cassa	Peso cassa kg ca.	Shelf life (gg)
<b>42075</b>	nr 8006473903079	0,1	4	25	2,5	120

# 100%

La sostanza fa la differenza: preparati con carni macinate da petto e cosce di pollo e tacchino Qualità 10+, allevati a terra senza uso di antibiotici, 100% italiani e senza carne separata meccanicamente, i Wurstel 100% sono anche privi di polifosfati aggiunti e glutammato monosodico e senza lattosio. Una scelta di qualità e gusto, anche nelle varianti con carne di puro suino.

**CON CARNE 100% ITALIANA  
DI POLLO E TACCHINO QUALITÀ 10+,  
ALLEVATI A TERRA SENZA USO DI ANTIBIOTICI**



POLLO E TACCHINO ALLEVATI A TERRA SENZA USO DI ANTIBIOTICI



SENZA LATTOSIO FONTE DI IODIO

## Wurstel 100% pollo/tacchino multipack **family**

UM	Codice EAN	Peso conf. kg ca.	P.zi per conf.	Conf. per cassa	Peso cassa kg ca.	Shelf life (gg)
<b>42077</b>	nr 8006473903239	0,5	20	5	2,5	120



# WURSTEL 100%

# WURSTEL POLLO/TACCHINO/SUINO

mono

retail

maxi



POLLO E TACCHINO ALLEVATI A TERRA SENZA USO DI ANTIBIOTICI



POLLO E TACCHINO ALLEVATI A TERRA SENZA USO DI ANTIBIOTICI



SENZA LATTOSIO



SENZA FONTE DI IODIO

## Wurstel 100% pollo/tacchino retail

UM	Codice EAN	Peso conf. kg ca.	P.zi per conf.	Conf. per cassa	Peso cassa kg ca.	Shelf life (gg)
42079	nr 8006473903093	0,25	3	12	3	120



SENZA LATTOSIO



SENZA FONTE DI IODIO

## Wurstel 100% pollo/tacchino 250g x3 maxi

UM	Codice EAN	Peso conf. kg ca.	P.zi per conf.	Conf. per cassa	Peso cassa kg ca.	Shelf life (gg)
42082	nr 8006473903253	0,75	9	4	3	120



SENZA LATTOSIO

## Wurstel 100% suino mono

UM	Codice EAN	Peso conf. kg ca.	P.zi per conf.	Conf. per cassa	Peso cassa kg ca.	Shelf life (gg)
42096	nr 8006473903185	0,1	4	25	2,5	120



SENZA LATTOSIO

## Wurstel 100% suino retail

UM	Codice EAN	Peso conf. kg ca.	P.zi per conf.	Conf. per cassa	Peso cassa kg ca.	Shelf life (gg)
42097	nr 8006473903192	0,25	3	12	3	120



**EVVIVA!**

**WURSTEL POLLO/TACCHINO**

mono

family



SENZA LATTOSIO

**Wurstel Evviva pollo/tacchino mono**

	UM	Codice EAN	Peso conf. kg ca.	P.zi per conf.	Conf. per cassa	Peso cassa kg ca.	Shelf life (gg)
42244	nr	8006473000501	0,1	4	40	4,0	120
42103	nr	8006473000501	0,1	4	25	2,5	120



SENZA LATTOSIO

**Wurstel Evviva pollo/tacchino multipack family**

	UM	Codice EAN	Peso conf. kg ca.	P.zi per conf.	Conf. per cassa	Peso cassa kg ca.	Shelf life (gg)
42240	nr	-	0,5	20	5	2,5	120

**EVVIVA!**  
Tutta la bontà del wurstel italiano

Preparati con carni di pollo e tacchino nati e allevati in Italia, i wurstel Evviva sono senza glutammato monosodico, senza polifosfati aggiunti, senza lattosio e senza glutine, adatti quindi all'alimentazione dei celiaci; sono anche fonte di iodio, che contribuisce alla normale crescita dei bambini, e disponibili nella gustosa ricetta con formaggio emmenthal e nella variante con carne di suino e tacchino.

**CON CARNE DI POLLO E TACCHINO  
100% ITALIANA**



**Wurstel Evviva pollo/tacchino al formaggio mono**

	UM	Codice EAN	Peso conf. kg ca.	P.zi per conf.	Conf. per cassa	Peso cassa kg ca.	Shelf life (gg)
42254	nr	8006473009603	0,15	3	16	2,4	120



EVVIVA!

WURSTEL POLLO/TACCHINO

retail

family

maxi



SENZA LATTOSIO

Wurstel Evviva pollo/tacchino retail

UM	Codice EAN	Peso conf. kg ca.	P.zi per conf.	Conf. per cassa	Peso cassa kg ca.	Shelf life (gg)
42236	nr 8006473000600	0,25	3	16	4,0	120
42104	nr 8006473000600	0,25	3	12	3,0	120



SENZA LATTOSIO

Wurstel Evviva pollo/tacchino family

UM	Codice EAN	Peso conf. kg ca.	P.zi per conf.	Conf. per cassa	Peso cassa kg ca.	Shelf life (gg)
42241	nr -	0,75	9	4	3	120



SENZA LATTOSIO

Wurstel Evviva pollo/tacchino family

UM	Codice EAN	Peso conf. kg ca.	P.zi per conf.	Conf. per cassa	Peso cassa kg ca.	Shelf life (gg)
42220	nr 8006473005407	0,5	6	6	3	120



SENZA LATTOSIO

Wurstel Evviva pollo/tacchino maxi

UM	Codice EAN	Peso conf. kg ca.	P.zi per conf.	Conf. per cassa	Peso cassa kg ca.	Shelf life (gg)
42108	nr 8006473901471	0,80	12	6	4,8	120
42257	nr 8006473010203	0,85	12	4	3,4	120



SENZA LATTOSIO

Wurstel Evviva pollo/tacchino maxi

UM	Codice EAN	Peso conf. kg ca.	P.zi per conf.	Conf. per cassa	Peso cassa kg ca.	Shelf life (gg)
42106	nr 8006473901037	1	12	4	4	120





EVVIVA!

WURSTEL SUINO/TACCHINO



SENZA LATTOSIO FONTE DI IODIO

Wurstel Evviva suino/tacchino **mono**

	UM	Codice EAN	Peso conf. kg ca.	P.zi per conf.	Conf. per cassa	Peso cassa kg ca.	Shelf life (gg)
<b>42245</b>	nr	8006473006404	0,1	4	40	4,0	120
<b>42222</b>	nr	8006473006404	0,1	4	25	2,5	120



SENZA LATTOSIO FONTE DI IODIO

Wurstel Evviva suino/tacchino **retail**

	UM	Codice EAN	Peso conf. kg ca.	P.zi per conf.	Conf. per cassa	Peso cassa kg ca.	Shelf life (gg)
<b>42238</b>	nr	8006473006503	0,25	3	16	4,0	120
<b>42223</b>	nr	8006473006503	0,25	3	12	3,0	120



SENZA LATTOSIO FONTE DI IODIO

Wurstel Evviva suino/tacchino **family**

	UM	Codice EAN	Peso conf. kg ca.	P.zi per conf.	Conf. per cassa	Peso cassa kg ca.	Shelf life (gg)
<b>42243</b>	nr	-	0,75	9	4	3	120



SENZA LATTOSIO FONTE DI IODIO

Wurstel Evviva suino/tacchino **family**

	UM	Codice EAN	Peso conf. kg ca.	P.zi per conf.	Conf. per cassa	Peso cassa kg ca.	Shelf life (gg)
<b>42224</b>	nr	8006473006602	0,5	6	6	3	120



SENZA LATTOSIO FONTE DI IODIO

Wurstel Evviva suino/tacchino 1kg **maxi**

	UM	Codice EAN	Peso conf. kg ca.	P.zi per conf.	Conf. per cassa	Peso cassa kg ca.	Shelf life (gg)
<b>42107</b>	nr	8006473901044	1	12	4	4	120



## TRADIZIONALI

## POLLO

sfuso



# TRADIZIONALI

Amadori propone la carne di pollo e tacchino, gustosa e nutriente per l'importante contenuto di proteine nobili e vitamine, in un ampio assortimento di tagli tradizionali.

**CARNE DI POLLO E TACCHINO  
100% ITALIANA**



### Pollo Intero sfuso

	Descrizione	Peso conf. kg ca.	Conf. per cassa	Peso cassa kg ca.	Shelf life (gg)
<b>10116</b>	Pol tz x4 fr a	10,8	1	10,8	12
<b>10159</b>	Pol g tz x4 fr a	10,8	1	10,8	12
<b>10117</b>	Pol tz evisc x4 fr a	10	1	10	12
<b>10154</b>	Pol g tz evisc x4 fr a	10	1	10	12
<b>10105</b>	Pol g tz evisc x6 fr	1,375	4	5,5	12

### Pollo Busto da sezionare sfuso

	Descrizione	Peso conf. kg ca.	Conf. per cassa	Peso cassa kg ca.	Shelf life (gg)
<b>10245</b>	Pol bust sez x6 sc fra	12,6	1	12,6	12
<b>10249</b>	P bust sez sc fra	12	1	12	12
<b>10006</b>	Pol bust sez x6 sc gi fra	12,6	1	12,6	12
<b>10208</b>	Pol bust sez x7 sc fra	11,9	1	11,9	12
<b>10230</b>	Pol bust sez x8 sc fr a	12	1	12	12
<b>10266</b>	P g bust sez sc fra	12	1	12	12
<b>10265</b>	Pol g bust sez x6 sc fra	12,6	1	12,6	12
<b>10258</b>	Pol g bust sez x7 sc fra	11,9	1	11,9	12



# TRADIZIONALI



**Pollo Busto sfuso**

	Descrizione	Peso conf. kg ca.	Conf. per cassa	Peso cassa kg ca.	Shelf life (gg)
10203	Pol busto 800 fr a	9,78	1	9,78	12
10253	Pol g busto 850 fr a	0,845	12	10,14	12
10220	Pol busto 900 fr a	10,86	1	10,86	12
10270	Pol g busto 970 fr a	0,96	10	9,6	12
10201	Pol busto 1000 fr a	10	1	10	12
10251	Pol g busto 1000 fr a	1,04	10	10,4	12
10223	Pol busto 1100 fr a	1,11	10	11,1	12
10273	Pol g busto 1100 fr a	1,145	10	11,45	12
10212	Pol busto 1200 fr a	12,1	1	12,1	12
10262	Pol g busto 1200 fr a	1,25	10	12,5	12
10204	Pol bustino fr a	0,63	16	10,08	12
10254	Pol g bustino fr a	10,08	1	10,08	12
10213	Pol busto 1300 fr a	1,33	8	10,64	12
10227	Pol busto 1300 sc fr a	1,33	9	11,97	12
10263	Pol g busto 1300 fr a	1,33	8	10,64	12
10225	Pol busto 1100 sc fr a	1,11	10	11,1	12
10226	Pol busto 1200 sc fr a	1,21	10	12,1	12
10232	Pol busto rost 1000 arom fr a	1	10	10	12
10234	Pol busto rost 1100 arom fr a	1,11	10	11,1	12
10235	Pol busto rost 1200 arom fr a	1,21	10	12,1	12
10231	Pol bust rost 1100num arom fr a	1,11	10	11,1	12
10283	Pol g busto num arom fr a	1	10	10	12



**Pollo Petto maxi**

	Descrizione	Cod. EAN	Peso conf. kg ca.	Conf. per cassa	Peso cassa kg ca.	Shelf life (gg)
10501	Pol petto extra fr a	-	3	4	12	12
10551	Pol g petto extra fr a	-	3	4	12	12
10565	Pol g petto s/v s/f disos. 2kg	-	2,5	4	10	20
10499	Pol petto 1,2 kg max fr a	2521610000000	1,5	8	12	9
10500	Pol g petto 1,2 kg max fr a	2521610000000	1,5	8	12	9
10506	Pol petto ext super kg2,5 fra	-	3	4	12	12
10519	Pol petto ext kg2,5 pi fr a	-	3	2	6	12
10552	Pol g petto ext super kg2,5fra	-	2,6	4	10,4	12
10561	Pol petto sv Ho fr a	2521610000000	2,1	2	4,2	20
10553	Pol g petto ext kg2,5 pi fr a	-	3	2	6	12

**Pollo Petto sfuso**

10508	Pol petto super sf fr a	-	13	1	13	12
10560	Pol petto c/o c/p a fr	-	12	1	12	12



**Pollo Ali maxi**

	Descrizione	Peso conf. kg ca.	Conf. per cassa	Peso cassa kg ca.	Shelf life (gg)
10403	Pol ali fr a	1,26	7	8,82	10
10409	Pol ali max fr a	2,5	2	5	10
10459	Pol g ali maxi fr a	2,5	2	5	10
10412	Pol g ali n/sep gros maxi	3	2	6	10
10413	Pol fuso-ala stick sf maxi	2	2	4	10



**Pollo Ali sfuso**

	Descrizione	Peso conf. kg ca.	Conf. per cassa	Peso cassa kg ca.	Shelf life (gg)
10402	Pol ali grosse n/s fr a	11,78	1	11,78	12
10452	Pol g ali grosse n/s fr a	11,4	1	11,4	12
10411	Pol ali n/s fr a	12	1	12	12



# TRADIZIONALI



## Sovracoscia Pollo **maxi**

	Descrizione	Peso conf. kg ca.	Conf. per cassa	Peso cassa kg ca.	Shelf life (gg)
10323	Pol sovracc max fr a	2,25	2	4,5	10
10373	Pol g sovracc max fr a	2,61	2	5,22	10
10326	Pol sovracc x8 sv cal 140-160g	1,2	3	3,6	20
10348	Pol sovracc x8 sv cal 170-190gr	1,44	3	4,32	12
10354	Pol sovracc s/o sv	2,42	4	9,68	20



## Fusi Pollo **maxi**

	Descrizione	Peso conf. kg ca.	Conf. per cassa	Peso cassa kg ca.	Shelf life (gg)
10322	Pol fusi max fr a	3,24	2	6,48	10
10372	Pol g fusi max fr a	3,24	2	6,48	10
10331	Pol fusi x8 sv cal 140-160gr	1,2	3	3,6	20
10330	Pol fusi x8 sv cal 120-140gr	1,04	3	3,12	20
10349	Pol fusi x8 sv cal120-140gr MR	1,04	3	3,12	20
10329	Pol fusi x8 sv cal 90-120gr	0,84	3	2,52	20



## Coscia Pollo **maxi**

	Descrizione	Peso conf. kg ca.	Conf. per cassa	Peso cassa kg ca.	Shelf life (gg)
10321	Pol coscia max fr a	2,52	2	5,04	10
10371	Pol g coscia max fr a	2,52	2	5,04	10
10346	Pol coscia maxi gros fr a	3,2	2	6,4	10
10370	Pol g coscia maxi gros fr a	3,2	2	6,4	10
10302	Pol coscia dis svc fr a	0,84	7	5,88	12
10312	Pol coscio/2 med fr a	2,8	2	5,6	10
10298	Pol cosce x10 sv cal215-245g	2,3	2	4,6	20
10380	Pol cosce x10 sv cal 245-275gr	2,6	2	5,2	20
10297	Pol cosce gx10 sv cal 180-200g	1,9	2	3,8	20



## Pollo Fegato **retail**

	Descrizione	Cod. EAN	Peso conf. kg ca.	Conf. per cassa	Peso cassa kg ca.	Shelf life (gg)
16038	Pol fegato gr.350 cf fr a	2265540000 000	0,35	8	2,8	8
16095	Pol fegato gr350 pi fra	2265540000 000	0,33	5	1,65	8

## Pollo Fegato **maxi**

43101	Pol fegato/c kg1 svc	2266030000 000	1	14	14	12
10604	Pol fegato kg 10	-	10	1	10	9
10614	Pol fegato/c kg,0,5 sv pi	-	0,5	4	2	12



## Pollo Frattaglie **retail**

	Descrizione	Cod. EAN	Peso conf. kg ca.	Conf. per cassa	Peso cassa kg ca.	Shelf life (gg)
16039	Pol frattagl.g.350 cf fra	2265570000 000	0,35	8	2,8	8
16096	Pol frattagl.gr350 pi fra	2265570000 000	0,35	5	1,75	8

## Pollo Frattaglie **maxi**

10623	Pol frattaglie kg 1 svc	-	1	14	14	12
10615	Pol frattagl. kg0,5 sv pi	-	0,5	4	2	12

## Pollo Altri **sfuso**

10702	Pol schiene sez	-	12	1	12	12
-------	-----------------	---	----	---	----	----

# POLLO

retail

maxi

sfuso

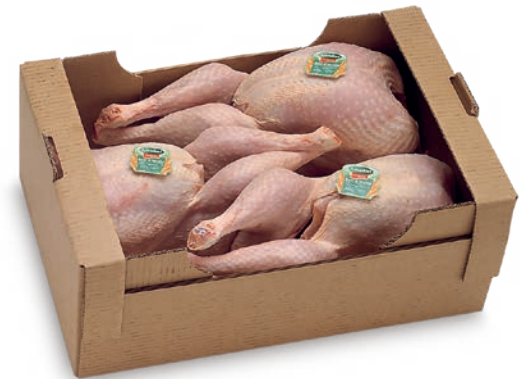


# TRADIZIONALI

# TACCHINO

maxi

sfuso



## Fesa Tacchino maxi

	Descrizione	Peso conf. kg ca.	Conf. per cassa	Peso cassa kg ca.	Shelf life (gg)
11506	Tac f fesa fr a	4,4	4	17,6	12
11523	Tac f fesa s.v. fr a	4	4	16	20
11820	Tac medaglioni maxi fr a	2,4	4	9,6	10
11417	Tac fesa fette max fr a	2,5	4	10	10
11508	Tac m fesa s.v. fr a	5	4	20	20
11510	Tac m fesa s.m. s.v.fr a	5	4	20	20
11505	Tac m fesa fr a	5	4	20	12
11524	Tac m fesa s/o c/p sv fra	5,5	4	22	20
11526	Tac m fesa euro 1lobo s.v	2,2	6	13,2	20
11534	Tac m fesa sm sv pi fr a	5	2	10	20
11503	Tac m fesa pes s.v. fr a	5	4	20	20
11530	Tac m fesa s/o c/p sv fra	5,5	4	22	30

## Fesa Tacchino sfuso

11520	Tac m fesa s/o. c/p. fr a	20	1	20	12
11522	Tac m fesa sv 2cf fr a	5	2	10	20
11521	Tac m fesa x1 sv	5	1	5	20
11541	Tac m fesa s/m industria	18	1	18	12

## Tacchino Intero Maschio sfuso

	Descrizione	Peso conf. kg ca.	Conf. per cassa	Peso cassa kg ca.	Shelf life (gg)
11201	Tac m busto fr a	26	1	26	12
11213	Tac m busto x1 fr a	13	1	13	12
11314	Tac m corazza fr a	7,25	3	21,75	12

## Tacchino Intero Femmina sfuso

	Descrizione	Peso conf. kg ca.	Conf. per cassa	Peso cassa kg ca.	Shelf life (gg)
11202	Tac f busto fr a	6	3	18	12



## Coscia Tacchino maxi

	Descrizione	Peso conf. kg ca.	Conf. per cassa	Peso cassa kg ca.	Shelf life (gg)
11327	Tac f coscia s/o c/p sv fr a	3,8	4	15,2	20

## Coscia Tacchino sfuso

11302	Tac m coscia lp fr a	8	1	8	12
-------	----------------------	---	---	---	----



# TRADIZIONALI

# TACCHINO

maxi

sfuso



**Fuso Tacchino Femmina maxi**

	Descrizione	Peso conf. kg ca.	Conf. per cassa	Peso cassa kg ca.	Shelf life (gg)
<b>11321</b>	Tac f fusi max fr a	3,04	2	6,08	9



**Fuso Tacchino Maschio maxi**

	Descrizione	Peso conf. kg ca.	Conf. per cassa	Peso cassa kg ca.	Shelf life (gg)
<b>11320</b>	Tac m fusi max fr a	3,6	2	7,2	10



**Sovracoscia Tacchino maxi**

	Descrizione	Peso conf. kg ca.	Conf. per cassa	Peso cassa kg ca.	Shelf life (gg)
<b>11323</b>	Tac f sovracc max fra	3,3	2	6,6	9
<b>11322</b>	Tac m sovracc max fr a	3,3	2	6,6	10
<b>11535</b>	Tac m sovrac s/o s/p sv fr a	4,5	3	13,5	20



**Ali Tacchino maxi**

	Descrizione	Peso conf. kg ca.	Conf. per cassa	Peso cassa kg ca.	Shelf life (gg)
<b>11410</b>	Tac m ali max fr a	3,6	2	7,2	10
<b>11412</b>	Tac f ali max fr a	3,6	2	7,2	10

**Tacchino Altri maxi**

	Descrizione	Peso conf. kg ca.	Conf. per cassa	Peso cassa kg ca.	Shelf life (gg)
<b>10624</b>	Tac frattaglie svc fr a	1	14	14	12
<b>10619</b>	Tac frattagl. svc fr a pi	1	4	4	12
<b>11307</b>	Tac spezzatino sovrac sv	2	4	8	20
<b>11605</b>	Tac cuore fr a	2	6	12	9

**Tacchino Altri sfuso**

<b>11701</b>	Tac collo fr a	13	1	13	9
--------------	----------------	----	---	----	---



# TRADIZIONALI

# TACCHINA

maxi

bulk



**Tacchina a busto maxi**

	Descrizione	Peso conf. kg ca.	Conf. per cassa	Peso cassa kg ca.	Shelf life (gg)
11206	Tacc mini busto cf fr a	2,75	4	10,6	9



**Tacchina a busto sfuso**

	Descrizione	Peso conf. kg ca.	Conf. per cassa	Peso cassa kg ca.	Shelf life (gg)
11203	Tacc mini busto fr a	2,75	4	10,6	12



**Tacchina tradizionale sfuso**

	Descrizione	Peso conf. kg ca.	Conf. per cassa	Peso cassa kg ca.	Shelf life (gg)
11103	Tacchina mini trad fr a	3,00	4	12	12

## ALTRI AVICOLI

## GALLINA



# ALTRI AVICOLI

Amadori propone una vasta gamma di carni avicole, protagoniste della cultura gastronomica italiana: coniglio, pollo ruspante e livornese, gallina e galletto, e anche faraona, quaglia, cappone, anatra, piccione e oca per chi ama i sapori più ricercati.



Gallina busto CF

UM	Codice EAN	Peso conf. kg ca.	P.zi per conf.	Conf. per cassa	Peso cassa kg ca.	Shelf life (gg)
12405	kg 2522810000000	1	1	6	6	9



Gallina busto piccola SF

UM	Codice EAN	Peso conf. kg ca.	P.zi per conf.	Conf. per cassa	Peso cassa kg ca.	Shelf life (gg)
12202	kg -	1,15	1	4	4,6	12

Gallina busto grossa SF

UM	Codice EAN	Peso conf. kg ca.	P.zi per conf.	Conf. per cassa	Peso cassa kg ca.	Shelf life (gg)
12201	kg -	3	1	2	6	14





## ALTRI AVICOLI

## GALLETTO / POLLO RUSPANTE / QUAGLIA



**Galletto CF**

UM	Codice EAN	Peso conf. kg ca.	P.zi per conf.	Conf. per cassa	Peso cassa kg ca.	Shelf life (gg)
<b>10205</b>	kg 2266050000000	0,52	1	7	3,64	10



**Pollo ruspante SF**

UM	Codice EAN	Peso conf. kg ca.	P.zi per conf.	Conf. per cassa	Peso cassa kg ca.	Shelf life (gg)
<b>10106</b>	kg -	2	1	3	6	12



**Quaglia CF**

UM	Codice EAN	Peso conf. kg ca.	P.zi per conf.	Conf. per cassa	Peso cassa kg ca.	Shelf life (gg)
<b>13118 PI</b>	kg 2266020000000	0,6	4	4	2,4	10



**Quaglia SF**

UM	Codice EAN	Peso conf. kg ca.	P.zi per conf.	Conf. per cassa	Peso cassa kg ca.	Shelf life (gg)
<b>13117 PI</b>	kg -	1,6	10	2	3,2	10

PI: piccolo imballo



## ALTRI AVICOLI

## CONIGLIO / FARAONA



**Coniglio intero CF**

	UM	Codice EAN	Peso conf. kg ca.	P.zi per conf.	Conf. per cassa	Peso cassa kg ca.	Shelf life (gg)
14206	kg	2522820000000	1,3	1	4	5,2	9

**Coniglio extra SF**

	UM	Codice EAN	Peso conf. kg ca.	P.zi per conf.	Conf. per cassa	Peso cassa kg ca.	Shelf life (gg)
14214	kg	-	4,275	3	1	4,275	14

**Coniglio 1,2/1,4 kg SF**

14215	kg	-	1,3	1	6	7,8	14
-------	----	---	-----	---	---	-----	----

**Coniglio 1,4/1,6 kg SF**

14202	kg	-	1,5	1	5	7,5	9
-------	----	---	-----	---	---	-----	---

**Coniglio oltre 1,6 kg SF**

14216	kg	-	1,6	0	5	8	14
-------	----	---	-----	---	---	---	----



**Faraona busto SF**

	UM	Codice EAN	Peso conf. kg ca.	P.zi per conf.	Conf. per cassa	Peso cassa kg ca.	Shelf life (gg)
15201	kg	-	1,1	1	4	4,4	12

**Faraona tradizionale SF**

15101	kg	-	1,45	1	4	5,8	12
-------	----	---	------	---	---	-----	----

## ALTRI AVICOLI



### Anatra tradizionale SF

	UM	Codice EAN	Peso conf. kg ca.	P.zi per conf.	Conf. per cassa	Peso cassa kg ca.	Shelf life (gg)
<b>14302</b>	kg	-	1,8	0	3	5,4	12

### Anatra petto sottovuoto

<b>14304</b>	kg	-	0,8	1	8	6,4	18
--------------	----	---	-----	---	---	-----	----



### Cappone tradizionale CF

	UM	Codice EAN	Peso conf. kg ca.	P.zi per conf.	Conf. per cassa	Peso cassa kg ca.	Shelf life (gg)
<b>10630</b>	kg	2522850000000	2,25	1	4	9	10

### Cappone tradizionale SF

<b>10103</b>	kg	-	2,25	1	5	11,25	12
--------------	----	---	------	---	---	-------	----

## ANATRA / CAPPONE / ALTRI



### Cappone busto CF

	UM	Codice EAN	Peso conf. kg ca.	P.zi per conf.	Conf. per cassa	Peso cassa kg ca.	Shelf life (gg)
<b>10631</b>	kg	2522550000000	2	1	4	8	10

### Cappone a busto SF

<b>10126</b>	kg	-	2	1	5	10	12
--------------	----	---	---	---	---	----	----

### Pollo livornese SF

	UM	Codice EAN	Peso conf. kg ca.	P.zi per conf.	Conf. per cassa	Peso cassa kg ca.	Shelf life (gg)
<b>10105</b>	kg	-	1,375	1	4	5,5	12

### Piccione s/piume SF

	UM	Codice EAN	Peso conf. kg ca.	P.zi per conf.	Conf. per cassa	Peso cassa kg ca.	Shelf life (gg)
<b>14401</b>	kg	-	0,45	0	4	1,8	12

### Oca tradizionale SF

	UM	Codice EAN	Peso conf. kg ca.	P.zi per conf.	Conf. per cassa	Peso cassa kg ca.	Shelf life (gg)
<b>14300</b>	kg	-	3,75	1	2	7,5	12

# BARAKA HALAL



## TRADIZIONALI CONFEZIONATI / POLLO

retail

family

maxi



Pollo busto CF isl **retail**

	UM	Codice EAN	Peso conf. kg ca.	P.zi per conf.	Conf. per cassa	Peso cassa kg ca.	Shelf life (gg)
<b>58915</b>	kg	2230611000000	1,05	1	4	4,2	9

Pollo busto CF isl (surgelato) **retail**

	UM	Codice EAN	Peso conf. kg ca.	P.zi per conf.	Conf. per cassa	Peso cassa kg ca.	Shelf life (gg)
<b>43232</b>	kg	2230611000000	1,25	1	6	7,5	720



Pollo ali n/sep x2 CF isl **family**

	UM	Codice EAN	Peso conf. kg ca.	P.zi per conf.	Conf. per cassa	Peso cassa kg ca.	Shelf life (gg)
<b>58919</b>	kg	2215936000000	0,80	2	8	6,4	9



Pollo petto fette fam isl **family**

	UM	Codice EAN	Peso conf. kg ca.	P.zi per conf.	Conf. per cassa	Peso cassa kg ca.	Shelf life (gg)
<b>58918</b>	kg	2311920000000	0,63	7	9	5,67	9



Pollo cosciotto/2 isl **maxi**

	UM	Codice EAN	Peso conf. kg ca.	P.zi per conf.	Conf. per cassa	Peso cassa kg ca.	Shelf life (gg)
<b>58916</b>	kg	2230705000000	2,96	8	4	11,84	9

# Baraka Halal

Una gamma ampia e completa di prodotti di pollo e tacchino, garantita da tutta la notorietà e credibilità del marchio Amadori.

Carne di pollo e di tacchino macellata secondo il rito islamico Halal.





# BARAKA HALAL

# TRADIZIONALI CONFEZIONATI / POLLO

family



**Pollo fegati family**

UM	Codice EAN	Peso conf. kg ca.	P.zi per conf.	Conf. per cassa	Peso cassa kg ca.	Shelf life (gg)
58934	kg 2961934000000	0,5	20	6	3	8



**Pollo frattaglie family**

UM	Codice EAN	Peso conf. kg ca.	P.zi per conf.	Conf. per cassa	Peso cassa kg ca.	Shelf life (gg)
58935	kg 2422273000000	0,5	15	6	3	8



# BARAKA HALAL

# TRADIZIONALI SFUSI / POLLO

**sfuso**



**Pollo busto isl sfuso**

	UM	Codice EAN	Peso conf. kg ca.	P.zi per conf.	Conf. per cassa	Peso cassa kg ca.	Shelf life (gg)
<b>58901</b>	kg	1591590000000	10,5	10	1	10,5	12
<b>58930</b>	kg	-	10,2	12	1	10,2	12
<b>58903</b>	kg	-	1,55	1	8	12,4	12
<b>58902</b>	kg	-	1,25	1	10	12,5	12

**Pollo busto sez isl sfuso**

	UM	Codice EAN	Peso conf. kg ca.	P.zi per conf.	Conf. per cassa	Peso cassa kg ca.	Shelf life (gg)
<b>58909</b>	kg	1591630000000	13,2	6	1	13,2	12

**Pollo cosciotto isl sfuso**

	UM	Codice EAN	Peso conf. kg ca.	P.zi per conf.	Conf. per cassa	Peso cassa kg ca.	Shelf life (gg)
<b>58906</b>	kg	1591640000000	6	8	1	6	12

**Pollo petto/2 disos isl sfuso**

	UM	Codice EAN	Peso conf. kg ca.	P.zi per conf.	Conf. per cassa	Peso cassa kg ca.	Shelf life (gg)
<b>10300</b>	kg	-	2,2	13	4	8,8	12



**BARAKA HALAL**

TRADIZIONALI CONFEZIONATI / TACCHINO  
TRADIZIONALI SFUSI / TACCHINO

family

sfuso



**Tacchino Fesa a fette isl family**

	UM	Codice EAN	Peso conf. kg ca.	P.zi per conf.	Conf. per cassa	Peso cassa kg ca.	Shelf life (gg)
<b>58920</b>	kg	2522040000000	0,7	7	9	6,3	9



**Tacchino m busto isl sfuso**

	UM	Codice EAN	Peso conf. kg ca.	P.zi per conf.	Conf. per cassa	Peso cassa kg ca.	Shelf life (gg)
<b>58910</b>	kg	-	15	1	1	15	12

**Tacchino m coscia isl sfuso**

	UM	Codice EAN	Peso conf. kg ca.	P.zi per conf.	Conf. per cassa	Peso cassa kg ca.	Shelf life (gg)
<b>58913</b>	kg	-	8	4	1	8	12

**Tacchino coscia x1 sv isl sfuso**

<b>58933</b>	kg	-	2,1	1	5	10,5	20
--------------	----	---	-----	---	---	------	----

**Tacchino fesa isl sv sfuso**

	UM	Codice EAN	Peso conf. kg ca.	P.zi per conf.	Conf. per cassa	Peso cassa kg ca.	Shelf life (gg)
<b>58912</b>	kg	-	5	1	4	20	20

**Tacchino m fusi isl fr sfuso**

	UM	Codice EAN	Peso conf. kg ca.	P.zi per conf.	Conf. per cassa	Peso cassa kg ca.	Shelf life (gg)
<b>58932</b>	kg	-	0,8	1	16	12,8	12



# BARAKA HALAL

# ELABORATI CRUDI E COTTI

maxi



**Spiedini di Tacchino con peperoni Halal maxi**

	UM	Codice EAN	Peso conf. kg ca.	P.zi per conf.	Conf. per cassa	Peso cassa kg ca.	Shelf life (gg)
<b>58921</b>	kg	-	2,5	18	2	5	11



**Salsiccia di Pollo Halal maxi**

	UM	Codice EAN	Peso conf. kg ca.	P.zi per conf.	Conf. per cassa	Peso cassa kg ca.	Shelf life (gg)
<b>56857</b>	kg	-	2,2	40	2	4,4	10



**Bocconcini di Pollo Halal maxi**

	UM	Codice EAN	Peso conf. kg ca.	P.zi per conf.	Conf. per cassa	Peso cassa kg ca.	Shelf life (gg)
<b>58936</b>	kg	8006473900153	1	52	4	4	22



**Cotoletta di Pollo Halal maxi**

	UM	Codice EAN	Peso conf. kg ca.	P.zi per conf.	Conf. per cassa	Peso cassa kg ca.	Shelf life (gg)
<b>58937</b>	kg	8006473900443	1,1	10	4	4,4	22



**Cotoletta di Tacchino Halal maxi**

	UM	Codice EAN	Peso conf. kg ca.	P.zi per conf.	Conf. per cassa	Peso cassa kg ca.	Shelf life (gg)
<b>56856</b>	kg	-	1,1	10	4	4,4	12





# BARAKA HALAL

# ELABORATI COTTI

- mono
- retail
- family
- maxi
- tranci

## PRODOTTI CERTIFICATI HALAL ITALIA

Halal Italia - Product  
**halal**  
 Italia  
 Prodotto certificato  
 منتج معتمد حلال إيطاليا  
 Certified by Halal Italia



**Wurstel Tacchino Halal mono**

**Wurstel Tacchino Halal retail**

**Wurstel di Tacchino Halal maxi**

UM	Codice EAN	Peso conf. kg ca.	P.zi per conf.	Conf. per cassa	Peso cassa kg ca.	Shelf life (gg)
42128	nr 8006473901600	0,10	4	25	2,5	150

UM	Codice EAN	Peso conf. kg ca.	P.zi per conf.	Conf. per cassa	Peso cassa kg ca.	Shelf life (gg)
42138	nr 8006473901198	0,25	3	12	3	150

UM	Codice EAN	Peso conf. kg ca.	P.zi per conf.	Conf. per cassa	Peso cassa kg ca.	Shelf life (gg)
42139	nr 8006473901525	1,0	12	4	4	150



**Arrosti di Tacchino trancio Halal trancio**

**Pagnottella fesa tacc Halal trancio**

**Parizer (Salsiccia cotta) di pollo Baraka Halal family**

UM	Codice EAN	Peso conf. kg ca.	P.zi per conf.	Conf. per cassa	Peso cassa kg ca.	Shelf life (gg)
41298	kg 1062430000000	3	1	2	6	120

UM	Codice EAN	Peso conf. kg ca.	P.zi per conf.	Conf. per cassa	Peso cassa kg ca.	Shelf life (gg)
69410	kg	3,55	1	2	7,1	120

UM	Codice EAN	Peso conf. kg ca.	P.zi per conf.	Conf. per cassa	Peso cassa kg ca.	Shelf life (gg)
42181	kg 8006473903482	0,5	1	12	6	120



## UOVA

## UOVA DA ALLEVAMENTI BIOLOGICI

# UOVA

100% italiane, fresche, genuine: è dichiarato su ogni guscio. Le nostre uova hanno il disegno dell'Italia stampato sul guscio, per assicurare la massima trasparenza e sicurezza.

La qualità delle uova Amadori è garantita anche dalla provenienza dalla filiera integrata, con sistema di rintracciabilità certificato UNI EN ISO 22005:2008.

**UOVA 100% ITALIANE**



**Uova fresche x4 BIOLOGICHE**

	Codice EAN	Categoria di peso	Uova per conf.	Uova per cassa	Casse per strato	Strati per pallet	Shelf life (gg)
<b>12641</b>	8006473900450		4	96	6	9	28



# UOVA

## UOVA DA ALLEVAMENTI ALL'APERTO UOVA DA ALLEVAMENTI A TERRA SENZA USO DI ANTIBIOTICI



**Uova fresche da allevamento all'aperto**

	Codice EAN	Categoria di peso	Uova per conf.	Uova per cassa	Casse per strato	Strati per pallet	Shelf life (gg)
<b>12605</b>	8006473904724	(D)	6	96	6	9	28



**Uova fresche da allevamento a terra x6 AF**

	Codice EAN	Categoria di peso	Uova per conf.	Uova per cassa	Casse per strato	Strati per pallet	Shelf life (gg)
<b>12601</b>	8006473904816	(D)	6	96	6	9	28



# UOVA

# UOVA DA ALLEVAMENTI A TERRA



**Uova x2**

	Codice EAN	Categoria di peso	Uova per conf.	Uova per cassa	Casse per strato	Strati per pallet	Shelf life (gg)
<b>12620</b>	8006473022404	(D)	2	24	10	10	28



**Uova x4**

	Codice EAN	Categoria di peso	Uova per conf.	Uova per cassa	Casse per strato	Strati per pallet	Shelf life (gg)
<b>12625</b>	8006473900320	(D)	4	96	6	9	28



**Uova x6**

	Codice EAN	Categoria di peso	Uova per conf.	Uova per cassa	Casse per strato	Strati per pallet	Shelf life (gg)
<b>12616</b>	8006473021605	(D)	6	96	6	9	28

**Uova x6 24 confezioni**

<b>12607</b>	8006473021605	(D)	6	144	10	4	28
--------------	---------------	-----	---	-----	----	---	----



**Uova x10**

	Codice EAN	Categoria di peso	Uova per conf.	Uova per cassa	Casse per strato	Strati per pallet	Shelf life (gg)
<b>12628</b>	8006473900474	(M)	10	200	6	5	28

**Uova x8+2 oma**

<b>12626</b>	8006473900337	(D)	10	200	6	5	28
--------------	---------------	-----	----	-----	---	---	----



**Uova extra fresche x6**

	Codice EAN	Categoria di peso	Uova per conf.	Uova per cassa	Casse per strato	Strati per pallet	Shelf life (gg)
<b>12629</b>	8006473900467	(D)	6	96	6	9	9



# UOVA

# UOVA DA ALLEVAMENTI A TERRA



**NOVITÀ**



**NOVITÀ**



**Uova fr a terra x6 L**

	Codice EAN	Categoria di peso	Uova per conf.	Uova per cassa	Casse per strato	Strati per pallet	Shelf life (gg)
<b>12606</b>	8006473905080	(L)	6	96	6	9	28

**Uova fr a terra x6 XL**

	Codice EAN	Categoria di peso	Uova per conf.	Uova per cassa	Casse per strato	Strati per pallet	Shelf life (gg)
<b>12932</b>	8006473905097	(XL)	6	120	10	4	28

**Uova M 8 cf x30 ama terra**

	Codice EAN	Categoria di peso	Uova per conf.	Uova per cassa	Casse per strato	Strati per pallet	Shelf life (gg)
<b>12674</b>	8006473905271	(M)	30	240	4	4	28

**Uova L 8 cf x30 ama terra**

	Codice EAN	Categoria di peso	Uova per conf.	Uova per cassa	Casse per strato	Strati per pallet	Shelf life (gg)
<b>12675</b>	8006473905288	(L)	30	240	4	4	28



**NOVITÀ**



**NOVITÀ**

**Uova 330g gialle x6 per pasta**

	Codice EAN	Categoria di peso	Uova per conf.	Uova per cassa	Casse per strato	Strati per pallet	Shelf life (gg)
<b>12693</b>	8006473905066	(D)	6	144	6	7	28

**Uova pasta gialla x10 per pasta**

	Codice EAN	Categoria di peso	Uova per conf.	Uova per cassa	Casse per strato	Strati per pallet	Shelf life (gg)
<b>12694</b>	8006473905073	(D)	10	200	6	5	28



# UOVA

# UOVA DA ALLEVAMENTI IN GABBIA



**Uova medium 53/63 gr. x6**

	Codice EAN	Categoria di peso	Uova per conf.	Uova per cassa	Casse per strato	Strati per pallet	Shelf life (gg)
12610	8006473000204	(M)	6	144	6	7	28

**Cartonbox uova medie x6**

12648	8006473000204	(M)	6	1296	2	2	28
-------	---------------	-----	---	------	---	---	----

**Uova large 63/73 gr. x6**

	Codice EAN	Categoria di peso	Uova per conf.	Uova per cassa	Casse per strato	Strati per pallet	Shelf life (gg)
12609	8006473000303	(L)	6	144	6	7	28

**Cartonbox uova grandi x6**

12651	8006473000303	(L)	6	1296	2	2	28
-------	---------------	-----	---	------	---	---	----

**Uova extra large x6**

	Codice EAN	Categoria di peso	Uova per conf.	Uova per cassa	Casse per strato	Strati per pallet	Shelf life (gg)
12608	8006473024606	(XL)	6	120	10	4	28



**Uova extrafresche L x6**

	Codice EAN	Categoria di peso	Uova per conf.	Uova per cassa	Casse per strato	Strati per pallet	Shelf life (gg)
12615	8006473021209	(L)	6	96	6	9	9

**Uova medie x10**

	Codice EAN	Categoria di peso	Uova per conf.	Uova per cassa	Casse per strato	Strati per pallet	Shelf life (gg)
12614	8006473021100	(M)	10	160	7	5	28

**Cartonbox uova medie x10**

12647	8006473021100	(M)	10	1200	2	2	28
-------	---------------	-----	----	------	---	---	----



# UOVA

# UOVA DA ALLEVAMENTI IN GABBIA



**Uova M 8 x30 per pasta**

	Codice EAN	Categoria di peso	Uova per conf.	Uova per cassa	Casse per strato	Strati per pallet	Shelf life (gg)
<b>12656</b>	8006473024903	M	30	240	4	4	28

**Uova L 8 x30 per pasta**

	Codice EAN	Categoria di peso	Uova per conf.	Uova per cassa	Casse per strato	Strati per pallet	Shelf life (gg)
<b>12644</b>	8006473900498	L	30	240	4	4	28



# UOVA

# UOVA PASTORIZZATE IN BRICK DA ALLEVAMENTO A TERRA



## Uova pastorizzate allevate a terra

	Descrizione	Codice EAN	Peso conf. Kg ca.	Conf. per cassa	Casse per strato	Strati per pallet	Shelf life (gg)
12630	Misto d'uovo	8006473023708	12	12	12	5	37
12663	Misto d'uovo brik 1kg	8006473023708	4	4	36	5	37
12631	Tuorlo d'uovo	8006473023302	12	12	12	5	37
12665	Tuorlo d'uovo brik 1kg	8006473023302	4	4	36	5	37
12632	Albume d'uovo	8006473023104	12	12	12	5	37
12664	Albume d'uovo brik 1kg	8006473023104	4	4	36	5	37

## Uova pastorizzate

	Descrizione	Codice EAN	Peso conf. Kg ca.	Conf. per cassa	Casse per strato	Strati per pallet	Shelf life (gg)
12639	Misto d'uovo per pasta	8006473023906	12	12	12	5	30
12671	Misto d'uovo pasta terra ama pi	8006473023906	4	4	36	5	40
12637	Tuorlo d'uovo per pasta	8006473023500	12	12	12	5	37
12672	Tuorlo d'uovo pasta terra ama pi	8006473023500	4	4	36	5	40
12660	Tuorlo d'uovo zuccherato 50% per dolci	8006473025702	15	12	12	5	365





## UOVA



Uova in bottiglia

	Descrizione	Codice EAN	Peso conf. Kg ca.	Conf. per cassa	Peso cassa Kg ca.	Strati per pallet	Shelf life (gg)
<b>12685</b>	Misto uovo bott 1kg bio	8006473903291	1	6	6	5	30



Uova in bottiglia

	Descrizione	Codice EAN	Peso conf. Kg ca.	Conf. per cassa	Peso cassa Kg ca.	Strati per pallet	Shelf life (gg)
<b>12680</b>	Albume supermontante bott 1 kg	8006473902928	1	6	6	5	30



Uova in bottiglia

	Descrizione	Codice EAN	Peso conf. Kg ca.	Conf. per cassa	Peso cassa Kg ca.	Strati per pallet	Shelf life (gg)
<b>12673</b>	Misto uovo terra bott 1kg	8006473902850	1	6	6	5	30



Uova in bottiglia

	Descrizione	Codice EAN	Peso conf. Kg ca.	Conf. per cassa	Peso cassa Kg ca.	Strati per pallet	Shelf life (gg)
<b>12676</b>	Tuorlo uovo terra bott 1 kg	8006473902881	1	6	6	5	30



Uova in bottiglia

	Descrizione	Codice EAN	Peso conf. Kg ca.	Conf. per cassa	Peso cassa Kg ca.	Strati per pallet	Shelf life (gg)
<b>12679</b>	Albume uovo terra bott 1 kg	8006473902911	1	6	6	5	30



Uova in bottiglia

	Descrizione	Codice EAN	Peso conf. Kg ca.	Conf. per cassa	Peso cassa Kg ca.	Strati per pallet	Shelf life (gg)
<b>12670</b>	Misto uovo bott 1kg	8006473904717	1	6	6	5	30



# UOVA

# UOVA PASTORIZATE IN BOTTIGLIA



**Uova in bottiglia**

	Descrizione	Codice EAN	Peso conf. Kg ca.	Conf. per cassa	Peso cassa Kg ca.	Strati per pallet	Shelf life (gg)
<b>12689</b>	Albume uovo terra bott 250g	8006473904557	0,25	8	2		30

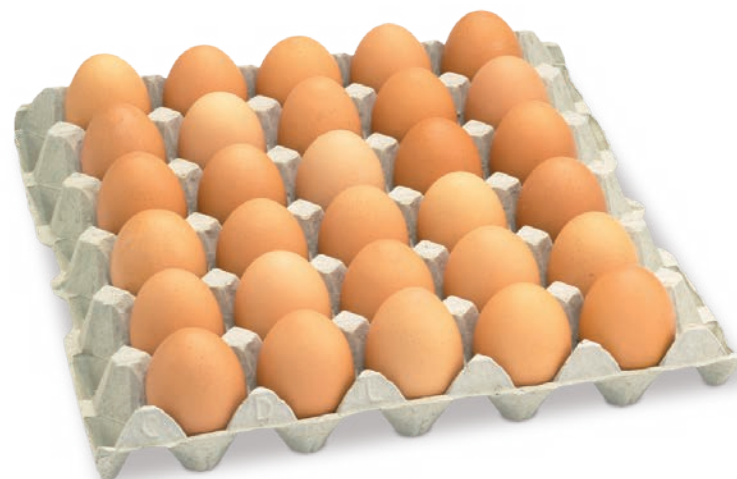
**Uova in bottiglia**

	Descrizione	Codice EAN	Peso conf. Kg ca.	Conf. per cassa	Peso cassa Kg ca.	Strati per pallet	Shelf life (gg)
<b>12688</b>	Tuorlo uovo terra bott 250g	8006473904540	0,25	8	2		30



# UOVA

# UOVA SFUSE



## Uova sfuse BIO

	Descrizione	Categoria di peso	Uova per conf.	Uova per cassa	Casse per strato	Strati per pallet	Shelf life (gg)
<b>12642</b>	Uova sf x90 $\text{\textcircled{B}}$ biologiche	$\text{\textcircled{B}}$	30	90	8	6	28

## Uova sfuse a terra

	Descrizione	Categoria di peso	Uova per conf.	Uova per cassa	Casse per strato	Strati per pallet	Shelf life (gg)
<b>12623</b>	Uova fr M sf x90 allevate a terra	$\text{\textcircled{M}}$	30	90	3	8	48
<b>12624</b>	Uova fr L sf x90 allevate a terra	$\text{\textcircled{L}}$	30	90	8	6	28
<b>12921</b>	Uova L sf x180 all. terra	$\text{\textcircled{L}}$	30	180	8	7	28
<b>12922</b>	Uova M sf x180 all. terra	$\text{\textcircled{M}}$	30	180	8	7	28

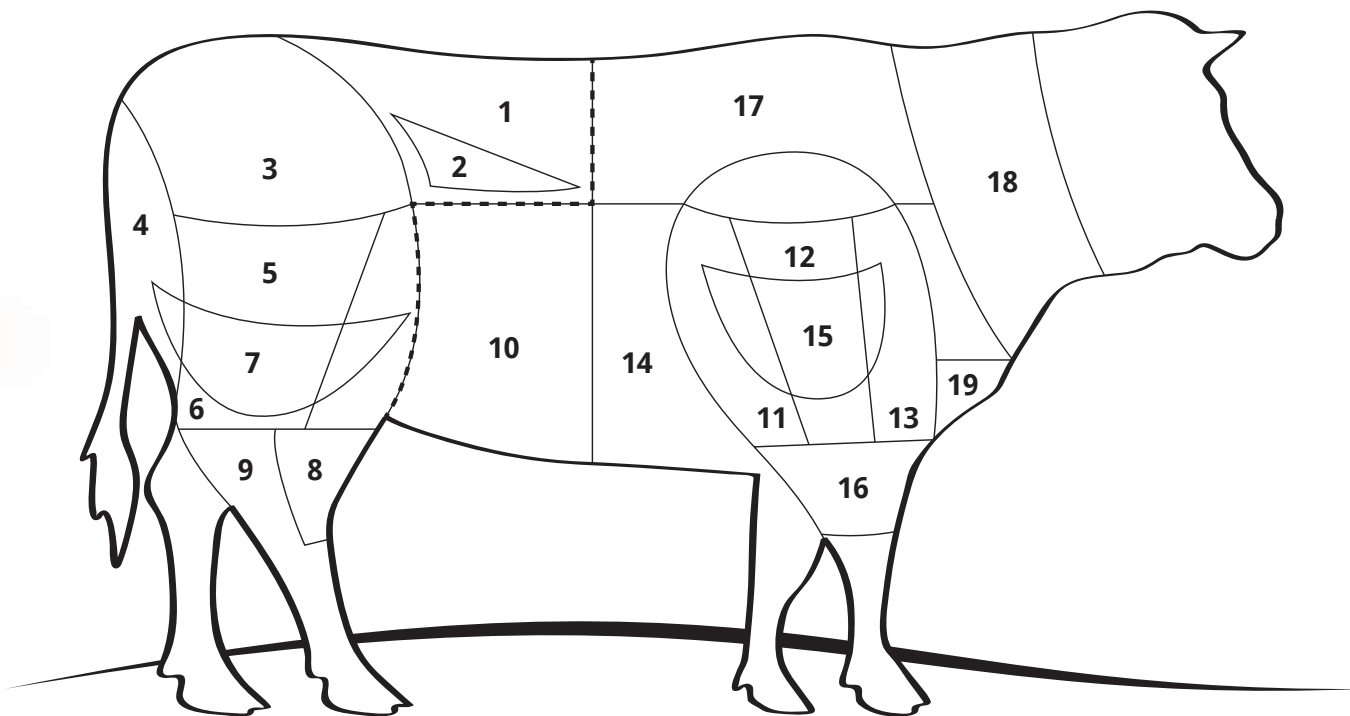
## Uova sfuse

	Descrizione	Categoria di peso	Uova per conf.	Uova per cassa	Casse per strato	Strati per pallet	Shelf life (gg)
<b>12621</b>	Uova S sf x180	$\text{\textcircled{S}}$	30	180	8	4	28
<b>12834</b>	Uova M sf x90	$\text{\textcircled{M}}$	30	90	8	6	28
<b>12832</b>	Uova M sf x90 per pasta	$\text{\textcircled{M}}$	30	90	8	6	28
<b>12613</b>	Uova M sf x180	$\text{\textcircled{M}}$	30	180	8	4	28
<b>12718</b>	Uova M sf x180 per pasta	$\text{\textcircled{M}}$	180	180	6	4	28
<b>12833</b>	Uova L sf x90	$\text{\textcircled{L}}$	30	90	8	6	28
<b>12837</b>	Uova L sf x90 per pasta	$\text{\textcircled{L}}$	30	90	8	6	28
<b>12612</b>	Uova L sf x180	$\text{\textcircled{L}}$	30	180	8	4	28
<b>12831</b>	Uova L sf x180 per pasta	$\text{\textcircled{L}}$	30	180	8	4	28
<b>12654</b>	Uova XL sf x100	$\text{\textcircled{XL}}$	20	100	8	4	28
<b>12659</b>	Uova XL sf x100 per pasta	$\text{\textcircled{XL}}$	20	100	8	4	28



# MISTER MEAT

# ILLUSTRAZIONE DEI TAGLI ANATOMICI



La separazione tra il posteriore e l'anteriore avviene tra la 5<sup>a</sup> e la 6<sup>a</sup> costola.



Mister MEAT

Amadori è anche carni rosse. Una gamma di carni fresche sottovuoto personalizzate nelle tipologie, nelle provenienze e nei tagli. L'ampia offerta comprende prodotti provenienti dalle più qualificate nazioni (Italia, Irlanda, Argentina, Scozia, Danimarca, Austria, Germania e Polonia). Carni scelte con cura e passione, seguite da Amadori in ogni singola fase, confezionate dopo la macellazione direttamente nei luoghi d'origine o in sale di lavorazione specializzate.



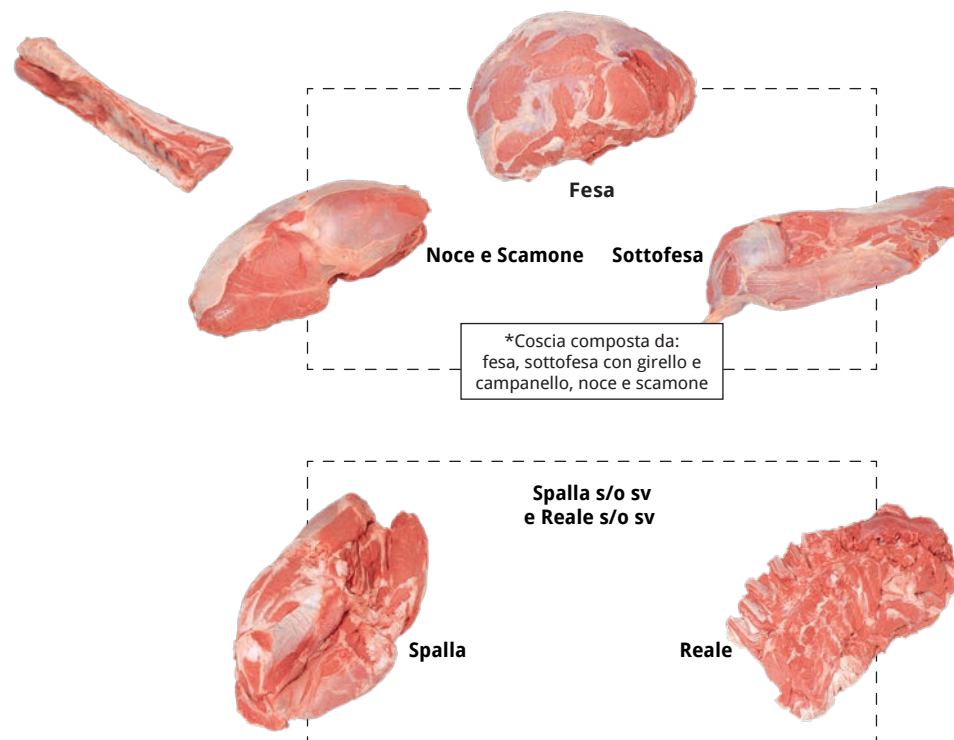
1	Lombata / Controfiletto
2	Filetto
3	Scamone
4	Girello / Magatello
5	Sottofesa
6	Noce
7	Fesa
8	Pesce
9	Geretto Posteriore

10	Pancia
11	Fesone
12	Copertina
13	Girello di spalla
14	Petto
15	Sottospalla
16	Geretto anteriore
17	Reale
18	Collo
19	Punta



# MISTER MEAT

# COSCIA - LOMBI - SPALLA/REALE / COSCIA - LOMBI ROSATI



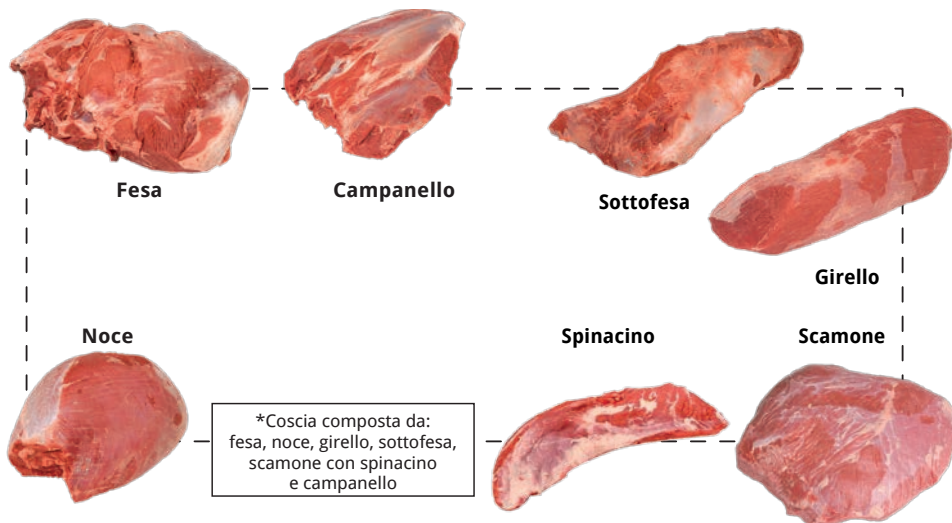
## Vitello fino a 8 mesi

	Descrizione	Provenienza	Pezzi per conf.	Peso conf. Kg	Conf. per CRT	Peso CRT Kg	Shelf life (gg)	Note
<b>36298</b>	Vitello coscia 3pz sv	Unione Europea	1	6,000	3	18,00	30	Noce-scamone, fesa e sottofesa c/girello
<b>36612</b>	Vitello coscia 3pz sv	Nazionale	1	5,000	3	15,00	30	Noce-scamone, fesa e sottofesa c/girello
<b>36641</b>	Vitello coscia 3pz 1/2 Colore	Unione Europea	1	5,500	3	16,50	30	
<b>36295</b>	Vitello lombo c/o sv	Unione Europea	1	8,500	1	8,50	30	1 lombo tagliato a metà
<b>36613</b>	Vitello lombo c/o sv	Nazionale	1	10,000	1	10,00	30	1 lombo tagliato a metà
<b>36257</b>	Vitello fesa sv	Unione Europea	1	4,000	2	8,00	30	
<b>36266</b>	Vitello s palla s/o sv	Unione Europea	1	5,000	2	10,00	30	
<b>36265</b>	Vitello reale s/o sv	Unione Europea	1	5,500	2	11,00	30	
<b>36273</b>	Vitello stinco FR sv	Unione Europea	1	2,000	4	8,00	30	

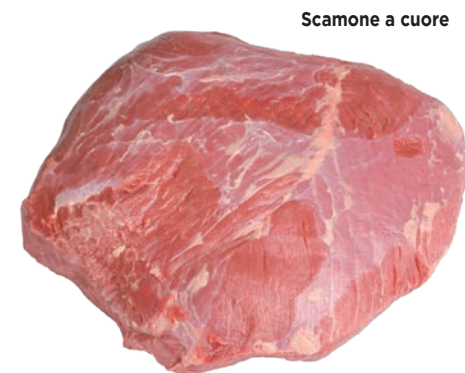
## Vitellone (vitello rosato) da 8 a 12 mesi

	Descrizione	Provenienza	Pezzi per conf.	Peso conf. Kg	Conf. per CRT	Peso CRT Kg	Shelf life (gg)
<b>36275</b>	Vitellone lombo c/fil r. sv	Unione Europea	1	10,000	2	20,00	30

# MISTER MEAT



# COSCIA S/O / SCAMONE (O SOTTOFILETTO)



È la parte confinante con la regione della lombata.

È uno dei tagli più nobili della coscia.

Questo taglio viene utilizzato per:

- Stracotto, stufato, roast-beef
- Bistecca ai ferri
- Arrosto al forno

Uno chef medio con buona fantasia può utilizzare lo scamone in mille modi.

## Coscia senza osso

	Descrizione	Provenienza	Pezzi per conf.	Peso conf. Kg	Conf. per CRT	Peso CRT Kg	Shelf life (gg)	Note
<b>36982</b>	Bovino Adulto Coscia 5 tgl ext sv	Francia	1	10,000	5	50,00	30	Noce, scamone con spinacino, fesa, sottofesa c/girello e campanello
<b>36935</b>	Bovino Adulto Coscia s/o scottona PLK	Polonia	1	4,57	3,5	16	30	

## Bovino adulto polpa magra pezzi di coscia

<b>36232</b>	Vit. tris polpa magra	Irlanda	1	3,5	3	10,50	30
--------------	-----------------------	---------	---	-----	---	-------	----

## Scamone (o sottofiletto)

	Descrizione	Provenienza	Pezzi per conf.	Peso conf. Kg	Conf. per CRT	Peso CRT Kg	Shelf life (gg)
<b>36626</b>	Bovino Adulto Scamone a cuore fr sv	Francia	1	6,500	2	13,00	30
<b>36233</b>	Bovino Adulto Scamone irl sv	Irlanda	1	3,750	4	15	30
<b>36926</b>	Bovino Adulto Scamone sv	Polonia	1	3,000	2	6,00	30
<b>36346</b>	Bovino Adulto Scamone a cuore sv	Argentina	1	2,700	5	13,50	120
<b>36980</b>	Bovino Adulto Scamone a cuore sv	Germania	1	4,500	2	9,00	30



Ha come base anatomica ossea il femore per tutta la sua lunghezza e la rotula in posizione distale.

È una parte molto pregiata, si presta ad essere utilizzata in varie cotture, come bollito, brasato, stracotto, alla cacciatora.

Si possono fare anche ottime bistecche e fettine.

Le principali cotture vanno fatte in casseruola, con abbondante liquido, meglio se vino o birra.



**Noce**

Occupa interamente la regione interna della coscia e si presenta con una configurazione quasi triangolare e/o tondeggiante.

Come nobiltà di carne è assimilabile allo scamone: per questo si presta a diversi tipi di utilizzo.

La fesa può essere utilizzata per la classica bistecca o fettina.

È ottima anche per le cotolette e per tutte le fantasie di cottura in forno.



**Fesa**

## Noce

	Descrizione	Provenienza	Pezzi per conf.	Peso conf. Kg	Conf. per CRT	Peso CRT Kg	Shelf life (gg)
<b>36628</b>	Bovino Adulto Noce pl fr sv	Francia	1	8,000	2	16,00	30
<b>36981</b>	Bovino Adulto Noce s/o sv	Irlanda	1	6,000	2	12,00	30
<b>36959</b>	Bovino Adulto Noce b.b sv	Danimarca	1	4,000	2	8,00	30
<b>36927</b>	Bovino Adulto Noce Polonia sv	Polonia	1	5,250	2	10,50	30
<b>36235</b>	Bovino Adulto Noce a palla sv	Germania	1	6,000	2	12,00	30

## Fesa

	Descrizione	Provenienza	Pezzi per conf.	Peso conf. Kg	Conf. per CRT	Peso CRT Kg	Shelf life (gg)
<b>36627</b>	Bovino Adulto Fesa fr sv	Francia	1	14,000	1	14,00	30
<b>36344</b>	Bovino Adulto Fesa b.b sv	Danimarca	1	7,000	2	14,00	36
<b>36236</b>	Bovino Adulto Fesa sv	Polonia	1	9,500	1	9,50	30



## MISTER MEAT

## GIRELLO (O MAGATELLO) SOTTOFESA (O TAGLIO LUNGO O CONTROGIRELLO)

Occupa il margine posteriore della coscia.

Per la sua individuazione tecnica si adotta lo scollamento degli spazi intramuscolari a diretto contatto con la fesa e la sottofesa.

È un taglio pregiato che si presta per fettine e soprattutto per roast-beef.

Ad un occhio poco attento o inesperto una porzione ben servita può essere facilmente confusa con una di filetto.



**Girello**

Occupava la regione laterale e posteriore della coscia.

Ha una forma rettangolare e una conformazione valutabile in funzione dell'altezza dell'animale, della razza e dell'età.

È un taglio non gommoso (come sono invece i muscoli) ma non molto tenero.

Con tagli dalla parte della larghezza si fanno fettine, bistecche, roast-beef, stracotti, cotture in umido e arrostiti.



**Sottofesa**

### Girello

	Descrizione	Provenienza	Pezzi per conf.	Peso conf. Kg	Conf. per CRT	Peso CRT Kg	Shelf life (gg)
<b>36629</b>	Bovino Adulto Girello fr sv	Francia	1	4,250	2	8,50	30
<b>36984</b>	Bovino Adulto Girello sv s/o	Irlanda	1	2,500	2	5,00	30
<b>36985</b>	Bovino Adulto Girello baby b. sv	Danimarca	1	1,900	5	9,50	30
<b>36928</b>	Bovino Adulto Girello sv	Polonia	1	2,500	2	5,00	30
<b>36276</b>	Bovino Adulto Girello sv	Germania	1	3,500	2	7,00	30

### Sottofesa

	Descrizione	Provenienza	Pezzi per conf.	Peso conf. Kg	Conf. per CRT	Peso CRT Kg	Shelf life (gg)	Note
<b>36293</b>	Bovino Adulto Sottofesa sv	Francia	1	6,500	2	13,00	30	Squadrata
<b>36929</b>	Bovino Adulto Sottofesa sv	Polonia	1	4,250	2	8,50	30	Squadrata





# MISTER MEAT

# PICANHA (O CODONE) SPINACINO (O PUNTA DI SCAMONE)

Con la denominazione di Picanha si indica un taglio di carne tipico della cucina brasiliana, corrispondente al "codone di manzo".

Si tratta di un taglio di peso massimo 1 kg - 1.1 kg, dalla forma triangolare. Su uno dei due lati è presente un caratteristico strato di grasso spesso un centimetro.



**Picanha**



**Spinacino**

È il taglio della coscia di manzo subito sotto la noce e adatto per polpettoni, stufato, arrosto o tasche ripiene.

## Picanha

	Descrizione	Provenienza	Pezzi per conf.	Peso conf. Kg	Conf. per CRT	Peso CRT Kg	Shelf life (gg)
<b>36983</b>	Bovino Adulto Picanha EU s/v	Irlanda	1	1,200	5	6,00	30

## Spinacino

	Descrizione	Provenienza	Pezzi per conf.	Peso conf. Kg	Conf. per CRT	Peso CRT Kg	Shelf life (gg)
<b>36296</b>	Bovino Adulto Spinacino Francia	Francia	1	2,100	5	10,50	30

# MISTER MEAT



Anatomicamente, è l'organo di trasmissione dell'animale.

Questo muscolo viene usato da bollito in quanto fra un muscolo e l'altro c'è un leggerissimo strato di connettivo lasso (chiamato anche ossobuco), che rende appetibile e gustoso questo pezzo.

Il geretto, oltre che bollito, si può anche cucinare in umido, stracotto o stufato: queste preparazioni rendono molto in quanto l'aggiunta di purea o polenta al sugo di cottura fa sì che le porzioni aumentino di volume.



Muscolo o geretto

## Muscolo o geretto

	Descrizione	Provenienza	Pezzi per conf.	Peso conf. Kg	Conf. per CRT	Peso CRT Kg	Shelf life (gg)
<b>36631</b>	Bovino Adulto Muscolo post. sv	Francia	1	3,500	4	14,00	30
<b>36270</b>	Bovino Adulto Muscolo post. sv	Irlanda	1	2,250	4	9,00	30
<b>36967</b>	Bovino Adulto Muscolo post. sv	Polonia	1	2,400	4	9,60	30

Questo taglio è di facile riconoscimento nella sua forma naturale.

La classica fiorentina è data dal pezzo di carne intero sull'osso a "T" rovesciato, che deve sempre comprendere il filetto.

Il suo classico utilizzo è la tagliata alta, non battuta e cotta su un materasso di brace che si appresta a riposare.

La carne deve essere salata solo dopo che affiorano le goccioline di umore sanguigno e deve essere girata una volta sola, senza cuocere in tutte le salse.

Se la carne è disossata si può cuocere in tutte le salse.

## Lombata

	Descrizione	Provenienza	Pezzi per conf.	Peso conf. Kg	Conf. per CRT	Peso CRT Kg	Shelf life (gg)	Note
<b>36272</b>	Bovino Adulto fiorentina 3 coste c/o/f	Irlanda	1	12,000	1	12,00	30	
<b>36342</b>	Bovino Adulto lombo c/fil b.b. sv	Danimarca	1	14,000	1	14,00	30	1 Lombata intera con osso tagliata a metà
<b>36238</b>	Bovino Adulto tronchetto sv	Danimarca (vacca)	1	12,500	1	12,50	30	
<b>36936</b>	Bovino Adulto lombo c/o c/f scotto PLK	Polonia	1	8,500	2	17,00	40	
<b>36271</b>	Bovino Adulto lombo c/fil sv	Germania	1	24,000	1	24,00	30	1 Lombata intera con osso tagliata a metà

# MUSCOLO POSTERIORE O GERETTO CAMPANELLO O PESCE / LOMBATA

È la parte posteriore del bovino, vicino alla gamba.

È un insieme di muscoli, gastronomicamente molto apprezzato.

Per la sua individuazione bisogna isolare il tendine di Achille e scollare le masse muscolari che in parte abbracciano la parte posteriore della tibia.

Con questo taglio si possono fare bistecche tagliandolo in modo particolare.

Si presta moltissimo per le cotture in umido: spezzatini, stracotti, stufati e tutte le cotture in casseruole.

Inoltre è un buon pezzo da fare bollito.



Campanello

## Campanello

	Descrizione	Provenienza	Pezzi per conf.	Peso conf. Kg	Conf. per CRT	Peso CRT Kg	Shelf life (gg)
<b>36630</b>	Bovino Adulto Campanello sv	Francia	1	4,000	4	16,00	30
<b>36269</b>	Bovino Adulto Campanello sv	Irlanda	1	2,500	4	10,00	30
<b>36968</b>	Bovino Adulto Campanello sv	Polonia	1	2,500	4	10,00	30

Fiorentina zero coste

Lombata



# MISTER MEAT

Tronchetto o Costata



Questo taglio è di facile riconoscimento nella sua forma naturale.

Quando presenta le vertebre e le relative coste (6/8) si parla di costata.

Il suo classico utilizzo è la tagliata alta, non battuta e cotta su un materasso di brace che si appresta a riposare. La carne deve essere salata solo dopo che affiorano le goccioline di umore sanguigno e deve essere girata una volta sola, senza cuocere in tutte le salse.

Se la carne è disossata si può cuocere in tutte le salse.

Costata con osso

	Descrizione	Provenienza	Pezzi per conf.	Peso conf. Kg	Conf. per CRT	Peso CRT Kg	Shelf life (gg)	Note
<b>36648</b>	Bovino Adulto Costata s/fascia	Francia	1	6,000	2	12,00	30	
<b>36187</b>	Bovino Adulto Tronchetto sv	Irlanda	1	4,500	2	9,00	34	Costata 5 coste scalzata
<b>01984</b>	Bovino Adulto Tronchetto c/fascia irl sv	Irlanda	1	8,500	1	8,50	30	

# COSTATA / LOMBO S/O O ROAST BEEF

Roast beef



Il suo classico utilizzo è la tagliata alta, non battuta e cotta su un materasso di brace che si appresta a riposare. La carne deve essere salata solo dopo che affiorano le goccioline di umore sanguigno e deve essere girata una volta sola, senza cuocere in tutte le salse.

Se la carne è disossata si può cuocere in tutte le salse.

Lombo s/o 8 coste

	Descrizione	Provenienza	Pezzi per conf.	Peso conf. Kg	Conf. per CRT	Peso CRT Kg	Shelf life (gg)	Note
<b>36931</b>	Bovino Adulto Lombo s/o sv	Polonia	1	6,000	2	12,00	30	1 Lombo con fascia

Roast beef

<b>36639</b>	Bovino Adulto Roast beef	Francia	1	5,000	2	10,00	20	1 Roast beef tagliato a metà
<b>36337</b>	Bovino Adulto Roast beef 3coste s/o irlsv	Irlanda	1	6,500	2	13,00	30	
<b>36370</b>	Bovino Adulto Roast beef s/o sv	Argentina	1	5,000	3	15,00	120	Squadrata

# MISTER MEAT



**Cube roll**



**Entrecote**

Il suo classico utilizzo è la griglia, non battuta e cotta su un materasso di brace che si appresta a riposare. La carne deve essere salata solo dopo che affiorano le goccioline di umore sanguigno e deve essere girata una volta sola.

## Entrecote

	Descrizione	Provenienza	Pezzi per conf.	Peso conf. Kg	Conf. per CRT	Peso CRT Kg	Shelf life (gg)	Note
<b>36625</b>	Bovino Adulto Entrecote s/fascia	Francia	1	6,000	2	12,00	30	
<b>36261</b>	Bovino Adulto Entrecote sv	Irlanda	1	3,500	2	7,00	34	Lavorazione Cube roll
<b>36382</b>	Bovino Adulto Entrecote sv	Scozia	1	3,000	2	6,00	30	Lavorazione Cube roll
<b>36240</b>	Bovino Adulto Entrecote sv	Danimarca (vacca)	1	5,000	2	10,00	30	
<b>36283</b>	Bovino Adulto Entrecote sv	Polonia	1	3,250	2	6,50	30	Lavorazione Cube roll
<b>36367</b>	Bovino Adulto Entrecote sv	Argentina	1	2,000	6	12,00	120	Lavorazione Cube roll
<b>36640</b>	Bovino Adulto Entrecote sv	Germania	1	3,500	2	7,00	30	Lavorazione Cube roll

# ENTRECOTE O CUBE ROLL / FILETTO

È un taglio che occupa la volta della regione lombo-sacrale: la parte posteriore (testa) è a contatto con lo scamone, la parte mediana (corpo) e anteriore (coda) sono sotto le vertebre lombari e dorsali.

È uno dei tagli più richiesti dal mercato e quindi più costosi.

In Italia fino ad ora è stato fatto un uso smodato di filetto, non proporzionato alla quantità che ne può offrire un bovino: in tutto due filetti, dai quali si ricavano al massimo 5/6 Kg di carne.



**Filetto**



**Filetto scordonato**

## Filetto

	Descrizione	Provenienza	Pezzi per conf.	Peso conf. Kg	Conf. per CRT	Peso CRT Kg	Shelf life (gg)	Note
<b>36635</b>	Bovino Adulto Filetto	Francia	1	4,000	2	8,00	30	
<b>36256</b>	Bovino Adulto Filetto Scottona irl. sv	Irlanda	1	2,400	2	4,80	34	
<b>36288</b>	Bovino Adulto Filetto	Polonia	1	2,800	2	5,60	30	
<b>36988</b>	Bovino Adulto Filetto sv	Argentina	1	1,650	6	9,90	120	Scordonato



## MISTER MEAT

La spalla è composta da diversi tagli:

- Fesone: utilizzato per bistecche, scaloppine e pizzaiole
- Fusello: utilizzato per bollito e stracotto
- Copertina: rigorosamente bollita e servita con salsa verde
- Muscolo di spalla: utilizzato per bollito e stracotto
- Geretto anteriore: utilizzato per bollito e spezzatino.



### Spalla

	Descrizione	Provenienza	Pezzi per conf.	Peso conf. Kg	Conf. per CRT	Peso CRT Kg	Shelf life (gg)	Note
<b>36933</b>	Bovino Adulto Spalla s/o sv	Polonia	1	10,000	1	10,00	30	Senza brione

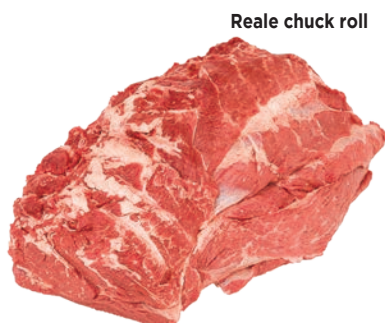
È un taglio che nel suo complesso ha una forma quasi di parallelepipedo.

È collocato tra la fine del lombo e l'attacco della testa (occipite).

Comprende il collo ed il reale vero o fracosta.

La carne del collo è gustosissima e viene definita il "boccone del cuoco": viene utilizzato per il bollito o lo stracotto oppure viene macinato per un ragù saporito.

Dal reale vero si possono invece ricavare tagli da bistecca senza osso da fare sulla brace o nel cartoccio.



### Reale (Collo o Sottospalla)

	Descrizione	Provenienza	Pezzi per conf.	Peso conf. Kg	Conf. per CRT	Peso CRT Kg	Shelf life (gg)
<b>36181</b>	Bovino Adulto Reale chuck roll	Irlanda	1	5,000	2	10,00	34
<b>02807</b>	Bovino Adulto cuore di Reale sv	Scozia	2	9,000	1	9,000	30
<b>36292</b>	Bovino Adulto Spalla/Reale sv	Danimarca	1	6,750	2	13,50	30
<b>36934</b>	Reale s/o sv	Polonia	1	15,000	1	15,00	30
<b>36644</b>	Bovino Adulto Reale s/o sv	Germania	1	15,000	1	15,00	40

## SPALLA / TAGLI DI SPALLA / REALE / TRIPPE / FRATTAGLIE



La spalla è composta da diversi tagli

- Fesone: utilizzato per bistecche, scaloppine e pizzaiole
- Copertina: rigorosamente bollita e servita con salsa verde.

### Fesone di spalla

	Descrizione	Provenienza	Pezzi per conf.	Peso conf. Kg	Conf. per CRT	Peso CRT Kg	Shelf life (gg)	Note
<b>36182</b>	Bovino Adulto Fesone irl sv	Irlanda	1	2,750	2	5,50	34	

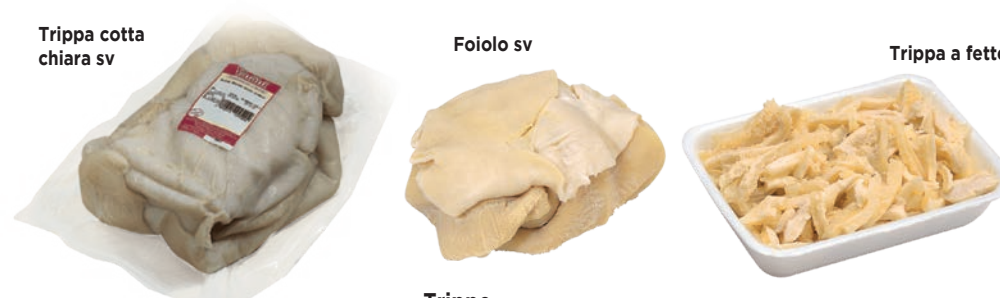
### Copertina

<b>36185</b>	Bovino Adulto Copertina sv	Irlanda	1	2,800	3	8,40	34	
<b>36379</b>	Bovino Adulto Copertina sv	Scozia	1	2,250	3	6,75	34	

Trippa cotta chiara sv

Foiole sv

Trippa a fette



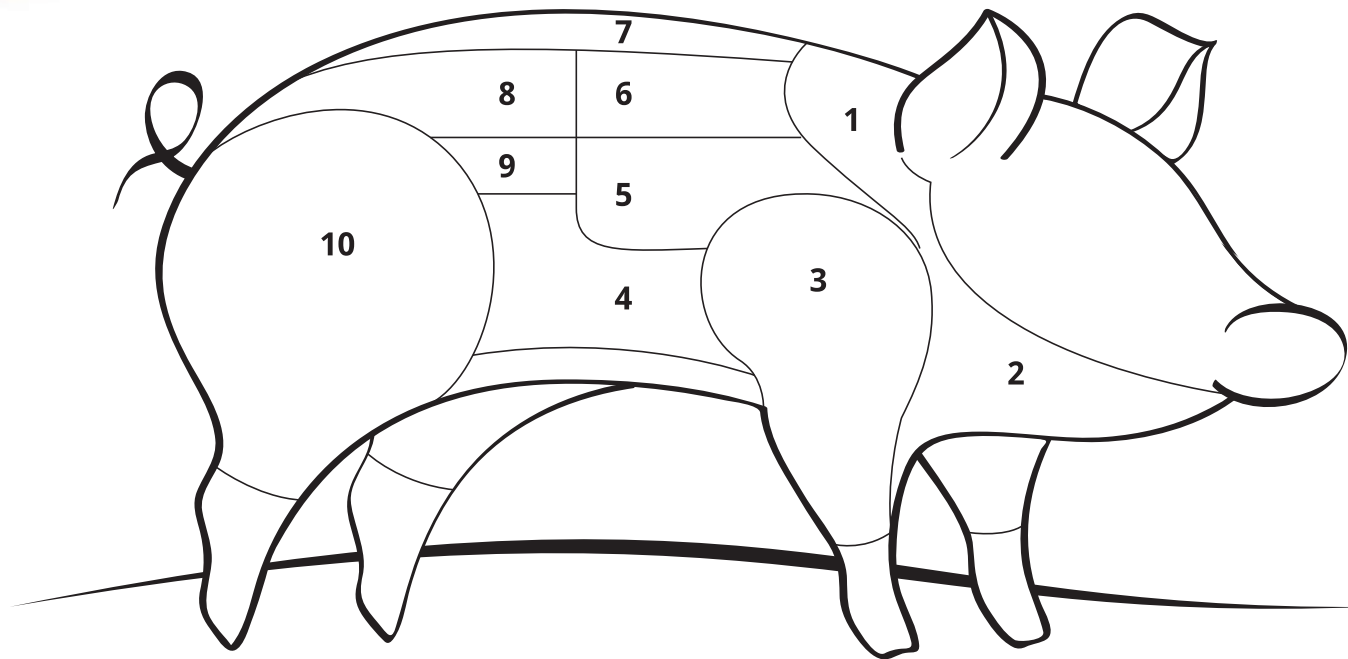
### Trippe

	Descrizione	Provenienza	Pezzi per conf.	Peso conf. Kg	Conf. per CRT	Peso CRT Kg	Shelf life (gg)
<b>40201</b>	Bovino Trippa cotta chiara	-	1	5,000	1	5,00	21
<b>40203</b>	Bovino Trippa cotta scura	-	1	5,000	1	5,00	21
<b>35199</b>	Foiole sv	-	1	5,000	1	5,00	21
<b>40204</b>	Bovino Trippa fette sv	-	0	700	4	2,80	21



### Frattaglie

	Descrizione	Provenienza	Pezzi per conf.	Peso conf. Kg	Conf. per CRT	Peso CRT Kg	Shelf life (gg)
<b>36268</b>	Bovino Adulto lombetti sv	-	1	700	16	12,20	30



<b>1</b>	Coppa
<b>2</b>	Gola o guanciale
<b>3</b>	Spalla
<b>4</b>	Pancetta
<b>5</b>	Puntine

<b>6</b>	Braciola
<b>7</b>	Lardo
<b>8</b>	Lonza
<b>9</b>	Filetto
<b>10</b>	Coscia

# MISTER MEAT



# SUINO: BUSTI E LOMBI TVE LOMBO TBO E SPALLE S/O / COPPE E COSTINE

Busto di suino TVE



Lombo TVE



Lombo TBO



Spalla s/o



Suino Fresco cartonato

	Descrizione	Pezzi per conf.	Peso conf. Kg	Conf. per CRT	Peso CRT Kg	Shelf life (gg)
<b>36186</b>	Suino busto st filiera no ogm	1	15,000	1	15,00	7
<b>36809</b>	Suino busto	1	15,000	1	15,00	7
<b>36356</b>	Suino lombo t/ve filiera no ogm	1	11,000	2	22,00	7
<b>36808</b>	Suino lombo t/venezia	1	11,000	2	22,00	7

Suino Fresco cartonato

	Descrizione	Pezzi per conf.	Peso conf. Kg	Conf. per CRT	Peso CRT Kg	Shelf life (gg)
<b>36210</b>	Suino lombo t/bo filiera no ogm	1	7,000	2	14,00	7
<b>36807</b>	Suino lombo t/bologna	1	7,000	2	14,00	7
<b>36212</b>	Suino spalla s/o filiera no ogm	1	6,750	2	13,50	7
<b>36811</b>	Suino spalla s/c s/o	1	6,750	2	13,50	7

Coppa c/o



Costine



Coppa rifilata



Suino Fresco cartonato

	Descrizione	Pezzi per conf.	Peso conf. Kg	Conf. per CRT	Peso CRT Kg	Shelf life (gg)
<b>36224</b>	Suino coppa c/o filiera no ogm	1	3,500	2	7,00	7
<b>36813</b>	Suino coppa c/o	1	3,500	2	7,00	7
<b>36219</b>	Suino coppa rifilata filiera no ogm	1	2,833	3	8,50	7
<b>36812</b>	Suino coppa s/o rifilata	1	2,833	3	8,50	7
<b>36215</b>	Suino costine filiera no ogm	1	3,000	3	9,00	7
<b>36810</b>	Suino costine	1	1,833	3	5,50	7



# MISTER MEAT

# SUINO: PANCETTE E PROSCIUTTI FILONI E FILETTI NAZIONALI SV / ESTERO SV

**Pancettone s/c s/bronza**



**Suino Fresco cartonato**

	Descrizione	Pezzi per conf.	Peso conf. Kg	Conf. per CRT	Peso CRT Kg	Shelf life (gg)
<b>36815</b>	Suino pancettone c/coten s/bronza	1	6,500	2	13,00	7
<b>36814</b>	Suino pancettone s/c s/bronza	1	8,500	2	17,00	7
<b>36816</b>	Suino prosciutto quartino	1	13,000	1	13,00	7

**Filone naz.**



**Filetto**



**Suino Fresco sottovuoto nazionale**

	Descrizione	Pezzi per conf.	Peso conf. Kg	Conf. per CRT	Peso CRT Kg	Shelf life (gg)
<b>36222</b>	Suino filone sv	1	4,500	3	13,50	21
<b>36211</b>	Suino filetto sv	3	1,250	4	5,00	21



**Filone estero c/bardella**



**Suino Fresco sottovuoto estero**

	Descrizione	Pezzi per conf.	Peso conf. Kg	Conf. per CRT	Peso CRT Kg	Shelf life (gg)
<b>36555</b>	Suino filone sv	1	4,000	3	12,00	21
<b>36247</b>	Suino spalla s/o s/c sv	1	4,500	4	18,00	21
<b>36248</b>	Suino coppa fr rifil. sv	1	2,500	8	20,00	21
<b>36249</b>	Suino panc. strap. c/c sv	1	3,375	4	13,50	21
<b>36199</b>	Suino pancetta c/costine sv	1	6,000	2	12,00	14
<b>36200</b>	Suino prosciutto disoss. sv	1	6,000	2	12,00	21
<b>36244</b>	Suino Middles c/c sv	1	9,00	2	18,00	21





# MISTER MEAT

# AGNELLO: INTERO, GALLES IGP E ARROSTICINI / EQUINO

**Agnello intero**



**Ovino cartone**

	Descrizione	Pezzi per conf.	Peso conf. Kg	Conf. per CRT	Peso CRT Kg	Shelf life (gg)
<b>40102</b>	Agnello fresco testa e fegato 5/8 kg	1	7,000	1	7,00	7
<b>40103</b>	Agnello fresco testa e fegato 9/12 kg	1	10,000	1	10,00	7
<b>40119</b>	Agnello fresco testa e fegato 12/14 kg	1	13,000	1	13,00	7
<b>40115</b>	Agnello busto legg. carton	1	13,000	1	13,00	7

**Carrè**



**Cosciotto**



**Spalla**

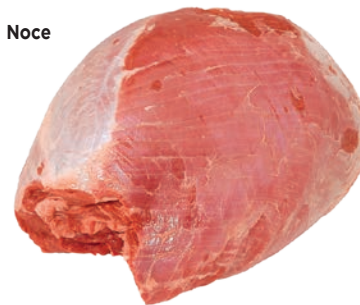


**Arrosticini**

**Ovino sottovuoto**

	Descrizione	Pezzi per conf.	Peso conf. Kg	Conf. per CRT	Peso CRT Kg	Shelf life (gg)
<b>40112</b>	Agnello IGP carrè sv	1	3,000	4	12,00	34
<b>40114</b>	Agnello IGP spalla squad sv	1	2,375	4	9,50	34
<b>40101</b>	Agnello IGP cosciotto sv	1	2,833	6	17,00	34
<b>40106</b>	Agnello IGP rollè di pancia sv	1	0,500	8	4,00	28
<b>40122</b>	Arrosticini ovino d'Abruzzo atp	22	0,465	4	1,85	8
<b>40123</b>	Arrosticini ovino ad. atp	22	0,465	8	3,75	8

**Noce**



**Fettine**



**Equino**

	Descrizione	Pezzi per conf.	Peso conf. Kg	Conf. per CRT	Peso CRT Kg	Shelf life (gg)
<b>36363</b>	Equino noce sv	1	6,000	2	12,00	90
<b>36360</b>	Equino fettine scelte	4	0,290	6	1,74	21



## CORTE ANTICA

## PROSCIUTTI CRUDI / PROSCIUTTI COTTI



### Prosciutti crudi

	Descrizione	UM	Peso conf. kg ca.	P.zi per conf.	Conf. per cassa	Peso cassa kg ca.	Shelf life (gg)
41501	Prosc crudo parma s/o 16m	kg	8	1	1	8	180
41500	Prosc crudo parma c/o 16m	kg	12	1	1	12	
41517	Prosciutto parma s/o addobbo16	kg	8,5	1	1	8,5	180
41516	Prosciut. crudo pr s/o riserva	kg	9,5	1	1	9,5	180
41515	Prosciut. crudo pr c/o riserva	kg	12	1	1	12	
41529	Prosc crudo naz s/o addobbo L	kg	7	1	1	7	180
41503	Prosc crudo naz s/o 12m	kg	7	1	1	7	180
41509	Prosciutto crudo naz c/o 12m	kg	10	1	1	10	
41518	Prosciut.crudo naz s/o addobbo	kg	7,5	1	1	7,5	180
41508	Prosciutto crudo march c/o 16m	kg	11	1	2	22	
41504	Prosciutto crudo duca s/o 8m	kg	6	1	1	6	180
41519	Prosciut.crudo duca s/o addobbo	kg	6	1	1	6	180
41586	Prosciut. crudo squadrato s/o	kg	6,5	1	1	6,5	180
41505	Prosciut. crudo mattonella s/o	kg	5	1	1	5	180
41528	Prosciutto crudo naz s/o piat L	kg	6,5	1	1	6,5	180
41552	Prosciut. crudo stagionato sgambato	kg	6,5	1	1	6,5	

### Prosciutti cotti

	Descrizione	UM	Peso conf. kg ca.	P.zi per conf.	Conf. per cassa	Peso cassa kg ca.	Shelf life (gg)
41524	Prosciutto cotto prestige	kg	8	1	1	8	180
41512	Prosciutto cotto silver	kg	8	1	1	8	120
41523	Prosciut. cotto premiere alta q	kg	8	1	1	8	180
41513	Prosciutto cotto coscia intera	kg	9	1	1	9	120
41535	Prosciutto cotto metà	kg	4,5	1	2	9	120
41521	Spalla cotta rosatella baule	kg	8	1	2	16	120
41525	Spalla cotta tris	kg	8	1	2	16	180
41520	Spalla cotta rosatella toast	kg	1,5	1	4	6	120
41538	Prosciutto cotto	kg	9	1		120	120



**Corte Antica**

Nei salumi Corte Antica la qualità e i sapori nascono dall'autenticità della tradizione gastronomica italiana, dalla selezione attenta delle carni e dal controllo assoluto e certificato degli allevamenti. Gli ingredienti sono quelli della salumeria tradizionale, le ricette quelle della tradizione contadina, così come la cura rigorosa di ogni fase della lavorazione. Una selezione di bontà garantita dall'esperienza Amadori.





# CORTE ANTICA

# MORTADELLE / SALAMI / COPPE PANCETTE E ALTRI / SALUMI CALABRI



## Mortadelle

	Descrizione	UM	Peso conf. kg ca.	P.zi per conf.	Conf. per cassa	Peso cassa kg ca.	Shelf life (gg)
<b>41531</b>	Mortadella duchessa c/pis	kg	10	1	1	10	120
<b>41532</b>	Mortadella duchessa	kg	10	1	1	10	120
<b>41533</b>	Mortadella piccola 2,5 kg	kg	2,5	1	2	5	80
<b>41536</b>	Mortadella le torri	kg	7,5	1	1	7,5	100
<b>41537</b>	Mortadella le torri pistacchio	kg	7,5	1	1	7,5	100

## Coppe

	Descrizione	UM	Peso conf. kg ca.	P.zi per conf.	Conf. per cassa	Peso cassa kg ca.	Shelf life (gg)
<b>41562</b>	Coppa tipo parma sf	kg	3,8	1	2	7,6	120
<b>41561</b>	Coppa s/v	kg	0,8	1	4	3,2	120



## Salami

	Descrizione	UM	Peso conf. kg ca.	P.zi per conf.	Conf. per cassa	Peso cassa kg ca.	Shelf life (gg)
<b>41543</b>	Salame milano s/v	kg	2,5	1	1	2,5	120
<b>41544</b>	Salame ungherese s/v	kg	2,5	1	1	2,5	120
<b>41551</b>	Salame corallina sf	kg	0,8	5	5	4	120
<b>41545</b>	Salame ventricina s/v	kg	1,5	1	4	6	120
<b>41541</b>	Salame Napoli s/v	kg	1	1	3	3	120
<b>41540</b>	Salame Gentile	kg	1	3	3	3	
<b>41547</b>	Salame bastone piccante	kg	1,2	2	3	3,6	120

## Pancette, speck e bresaole

	Descrizione	UM	Peso conf. kg ca.	P.zi per conf.	Conf. per cassa	Peso cassa kg ca.	Shelf life (gg)
<b>41572</b>	Pancetta magretta s/c s/v	kg	1,8	1	2	3,6	120
<b>41575</b>	Pancetta stufata a metà	kg	2,5	1	2	5	120
<b>41573</b>	Pancetta tesa dolce s/v	kg	1,3	1	2	2,6	120
<b>41571</b>	Pancetta coppata s/c s/v	kg	2,5	1	2	5	120
<b>41574</b>	Pancetta tesa affu.ta s/v	kg	1,3	1	2	2,5	120
<b>41580</b>	Speck a metà s/v 16m	kg	2,5	1	2	5	120
<b>41582</b>	Speck a metà s/v catering	kg	2,5	1	2	5	120
<b>41581</b>	Bresaola punta anca metà	kg	1,6	1	2	3,2	180

## Salumi calabri

	Descrizione	UM	Peso conf. kg ca.	P.zi per conf.	Conf. per cassa	Peso cassa kg ca.	Shelf life (gg)
<b>41612</b>	Spianata calabra piccante s/v	kg	2,1	1	2	4,2	180
<b>41608</b>	Salsiccia calabra piccante s/v	kg	0,4	1	10	4	180
<b>41607</b>	Salsiccia calabra dolce s/v	kg	0,4	1	10	4	180
<b>41603</b>	N'duja calabra singola s/v	kg	0,56	1	10	5,6	180
<b>41602</b>	Guanciale stagionato sing s/v	kg	0,8	1	3	2,4	180



I PIÙ AMATI, GIÀ SURGELATI

IMPANATI

retail

# SURGELATI

Ogni sfida ha la sua temperatura: da una selezione dei migliori prodotti freschi Amadori, nasce oggi una nuova linea di surgelati pratica e gustosa. Con carni di pollo e tacchino 100% italiane e la qualità garantita che Amadori mette in tutti i suoi prodotti. Un gusto unico che non può mancare nel freezer di ogni consumatore!

**CON CARNE DI POLLO E TACCHINO  
100% ITALIANA**



**Le Birbe retail**

UM	Codice EAN	Peso conf. kg ca.	P.zi per conf.	Conf. per cassa	Peso cassa kg ca.	Shelf life (gg)	Imballi per strato	Strati per pallet	Cart. per pallet
<b>30670</b>	nr 8006473901914	0,3	16	9	2,7	450	18	7	126



**Gran Burger retail**

UM	Codice EAN	Peso conf. kg ca.	P.zi per conf.	Conf. per cassa	Peso cassa kg ca.	Shelf life (gg)	Imballi per strato	Strati per pallet	Cart. per pallet
<b>30680</b>	nr 8006473903406	0,28	2	9	2,52	450	18	7	126



# I PIÙ AMATI, GIÀ SURGELATI.

IMPANATI **retail**



**Croccantissima retail**

UM	Codice EAN	Peso conf. kg ca.	P.zi per conf.	Conf. per cassa	Peso cassa kg ca.	Shelf life (gg)	Imballi per strato	Strati per pallet	Cart. per pallet
<b>30671</b> nr	8006473901921	0,3	3	9	2,7	450	18	7	126



**Ortaiola spinaci retail**

UM	Codice EAN	Peso conf. kg ca.	P.zi per conf.	Conf. per cassa	Peso cassa kg ca.	Shelf life (gg)	Imballi per strato	Strati per pallet	Cart. per pallet
<b>30672</b> nr	8006473901938	0,3	3	9	2,7	450	18	7	126



**Cordon bleu retail**

UM	Codice EAN	Peso conf. kg ca.	P.zi per conf.	Conf. per cassa	Peso cassa kg ca.	Shelf life (gg)	Imballi per strato	Strati per pallet	Cart. per pallet
<b>30673</b> nr	8006473901945	0,25	2	9	2,25	450	18	7	126



**Bastoncini retail**

UM	Codice EAN	Peso conf. kg ca.	P.zi per conf.	Conf. per cassa	Peso cassa kg ca.	Shelf life (gg)	Imballi per strato	Strati per pallet	Cart. per pallet
<b>30850</b> nr	8006473902218	0,28	10	9	2,52	450	18	7	126



# I PIÙ AMATI, GIÀ SURGELATI.

IMPANATI **family**



**Birbe 700g srama family**

UM	Codice EAN	Peso conf. kg ca.	P.zi per conf.	Conf. per cassa	Peso cassa kg ca.	Shelf life (gg)	Imballi per strato	Strati per pallet	Cart. per pallet
30675	nr 8006473902003	0,7	37	4	2,8	450	12	12	144



**Gran Burger 700g std family**

UM	Codice EAN	Peso conf. kg ca.	P.zi per conf.	Conf. per cassa	Peso cassa kg ca.	Shelf life (gg)	Imballi per strato	Strati per pallet	Cart. per pallet
30681	nr 8006473903390	0,70	5	4	2,80	450	12	12	144



**Cotoletta c/fil pol gr700 sram family**

UM	Codice EAN	Peso conf. kg ca.	P.zi per conf.	Conf. per cassa	Peso cassa kg ca.	Shelf life (gg)	Imballi per strato	Strati per pallet	Cart. per pallet
30676	nr 8006473902010	0,7	7	4	2,8	450	12	12	144



**Ortaiole spinaci gr 700 sram family**

UM	Codice EAN	Peso conf. kg ca.	P.zi per conf.	Conf. per cassa	Peso cassa kg ca.	Shelf life (gg)	Imballi per strato	Strati per pallet	Cart. per pallet
30677	nr 8006473902027	0,7	7	4	2,8	450	12	12	144



**Cordon b p&f gr.750 srama family**

UM	Codice EAN	Peso conf. kg ca.	P.zi per conf.	Conf. per cassa	Peso cassa kg ca.	Shelf life (gg)	Imballi per strato	Strati per pallet	Cart. per pallet
30678	nr 8006473902034	0,75	6	4	3	450	12	12	144



# I PIÙ AMATI, GIÀ SURGELATI.

## SPECIALITÀ PRONTE / SENZA GLUTINE

retail

family



**Kebab 350g sram retail**

UM	Codice EAN	Peso conf. kg ca.	P.zi per conf.	Conf. per cassa	Peso cassa kg ca.	Shelf life (gg)	Imballi per strato	Strati per pallet	Cart. per pallet
30652	nr 8006473901983	0,35	-	6	2,1	450	12	12	144

**Kebab 700g sram family**

30656	nr 8006473902072	0,7	-	4	2,8	450	12	12	144
-------	------------------	-----	---	---	-----	-----	----	----	-----



**Tagliata di pollo 350g sram retail**

UM	Codice EAN	Peso conf. kg ca.	P.zi per conf.	Conf. per cassa	Peso cassa kg ca.	Shelf life (gg)	Imballi per strato	Strati per pallet	Cart. per pallet
30651	nr 8006473901976	0,35	-	6	2,1	450	12	12	144

**Tagliata di pollo 700g sram family**

30655	nr 8006473902065	0,7	-	4	2,8	450	12	12	144
-------	------------------	-----	---	---	-----	-----	----	----	-----



**Straccetti di pollo 350g std retail**

UM	Codice EAN	Peso conf. kg ca.	P.zi per conf.	Conf. per cassa	Peso cassa kg ca.	Shelf life (gg)	Imballi per strato	Strati per pallet	Cart. per pallet
30658	nr 8006473902270	0,35	-	6	2,1	450	12	12	144

**Straccetti di pollo 700g std family**

30659	nr 8006473902287	0,7	-	4	2,8	450	12	12	144
-------	------------------	-----	---	---	-----	-----	----	----	-----



**Alette piccanti gr.350 sram retail**

UM	Codice EAN	Peso conf. kg ca.	P.zi per conf.	Conf. per cassa	Peso cassa kg ca.	Shelf life (gg)	Imballi per strato	Strati per pallet	Cart. per pallet
30653	nr 8006473901990	0,35	10	6	2,1	365	12	12	144

**Alette piccanti gr.700 sram family**

30657	nr 8006473902089	0,7	19	4	2,8	365	12	12	144
-------	------------------	-----	----	---	-----	-----	----	----	-----



**Bocconcini di pollo retail**

UM	Codice EAN	Peso conf. kg ca.	P.zi per conf.	Conf. per cassa	Peso cassa kg ca.	Shelf life (gg)
30668	nr 8006473902836	0,32	16	6	1,92	365



**Cotoletta di filetti di pollo retail**

UM	Codice EAN	Peso conf. kg ca.	P.zi per conf.	Conf. per cassa	Peso cassa kg ca.	Shelf life (gg)
30669	nr 8006473902843	0,3	3	6	1,8	365

# SENZA GLUTINE



# SURGELATI

# TRADIZIONALI

retail

family



Pol sovr sur iqf 1kg **family**

UM	Codice EAN	Peso conf. kg ca.	P.zi per conf.	Conf. per cassa	Peso cassa kg ca.	Shelf life (gg)	Imballi per strato	Strati per pallet	Cart. per pallet
30316	nr 8006473303169	1	7	3	3	720	10	11	110



Pol fusi sur iqf 1kg **family**

UM	Codice EAN	Peso conf. kg ca.	P.zi per conf.	Conf. per cassa	Peso cassa kg ca.	Shelf life (gg)	Imballi per strato	Strati per pallet	Cart. per pallet
30315	nr 8006473303152	1	8	3	3	720	10	11	110



Pol busto cfam sur a **retail**

UM	Codice EAN	Peso conf. kg ca.	P.zi per conf.	Conf. per cassa	Peso cassa kg ca.	Shelf life (gg)	Imballi per strato	Strati per pallet	Cart. per pallet
30202	kg 2264870000000	1,1	1	6	6,6	720	10	7	70



Pol pet fet sur iqf 700gr **family**

UM	Codice EAN	Peso conf. kg ca.	P.zi per conf.	Conf. per cassa	Peso cassa kg ca.	Shelf life (gg)	Imballi per strato	Strati per pallet	Cart. per pallet
30523	nr 8006473305231	0,7	7	4	2,8	720	10	11	110



Tac fes fet sur iqf 700gr **family**

UM	Codice EAN	Peso conf. kg ca.	P.zi per conf.	Conf. per cassa	Peso cassa kg ca.	Shelf life (gg)	Imballi per strato	Strati per pallet	Cart. per pallet
31514	nr 8006473315148	0,7	7	4	2,8	720	10	11	110



Pol b cosce x6 cfam sur a **retail**

UM	Codice EAN	Peso conf. kg ca.	P.zi per conf.	Conf. per cassa	Peso cassa kg ca.	Shelf life (gg)	Imballi per strato	Strati per pallet	Cart. per pallet
30391	kg -	1,38	6	4	5,52	720	4	12	48





# SURGELATI

# TRADIZIONALI

retail



**Pol petto fette sur ama retail**

UM	Codice EAN	Peso conf. kg ca.	P.zi per conf.	Conf. per cassa	Peso cassa kg ca.	Shelf life (gg)	Imballi per strato	Strati per pallet	Cart. per pallet	
30499	kg	2522240000000	0,36	3	11	4	720	10	7	70



**Pol fusi cfam sur a retail**

UM	Codice EAN	Peso conf. kg ca.	P.zi per conf.	Conf. per cassa	Peso cassa kg ca.	Shelf life (gg)	Imballi per strato	Strati per pallet	Cart. per pallet	
30307	kg	2265050000000	0,4	3	8	3,2	720	10	11	110



**Tac fesa fette cfam sur a retail**

UM	Codice EAN	Peso conf. kg ca.	P.zi per conf.	Conf. per cassa	Peso cassa kg ca.	Shelf life (gg)	Imballi per strato	Strati per pallet	Cart. per pallet	
31508	kg	2264980000000	0,36	3	11	4	720	10	7	70



**Pol spezzato cfam sur a retail**

UM	Codice EAN	Peso conf. kg ca.	P.zi per conf.	Conf. per cassa	Peso cassa kg ca.	Shelf life (gg)	Imballi per strato	Strati per pallet	Cart. per pallet	
30818	kg	2264990000000	0,54	5	10	5,4	720	10	7	70



**Pol ali c-fam sur a retail**

UM	Codice EAN	Peso conf. kg ca.	P.zi per conf.	Conf. per cassa	Peso cassa kg ca.	Shelf life (gg)	Imballi per strato	Strati per pallet	Cart. per pallet	
30403	kg	2265020000000	0,54	6	10	5,4	720	10	7	70



**Buona domenica clas sur retail**

UM	Codice EAN	Peso conf. kg ca.	P.zi per conf.	Conf. per cassa	Peso cassa kg ca.	Shelf life (gg)	Imballi per strato	Strati per pallet	Cart. per pallet	
31810	kg	-	0,7	1	7	4,9	450	4	16	64

**Buona domenica medit. sur retail**

31811	kg	-	0,7	1	7	4,9	450	4	16	64
-------	----	---	-----	---	---	-----	-----	---	----	----

**Buona domenica rust. surg retail**

31809	kg	-	0,7	1	7	4,9	450	4	16	64
-------	----	---	-----	---	---	-----	-----	---	----	----

**Buona domenica delica sur retail**

31814	kg	-	0,7	1	7	4,9	450	4	16	64
-------	----	---	-----	---	---	-----	-----	---	----	----

**Buona domenica campag. sur retail**

31812	kg	-	0,7	1	7	4,9	450	4	16	64
-------	----	---	-----	---	---	-----	-----	---	----	----

**Galletto am sur a retail**

UM	Codice EAN	Peso conf. kg ca.	P.zi per conf.	Conf. per cassa	Peso cassa kg ca.	Shelf life (gg)	Imballi per strato	Strati per pallet	Cart. per pallet	
36102	kg	2264960000000	0,46	1	12	5,52	540	4	15	60



# SURGELATI

# WURSTEL

retail



POLLO E TACCHINO ALLEVATI A TERRA SENZA USO DI ANTIBIOTICI



SENZA LATTOSIO

SENZA FONTE DI IODIO

Wur 100% pol/tac gr 250 sur retail

UM	Codice EAN	Peso conf. kg ca.	P.zi per conf.	Conf. per cassa	Peso cassa kg ca.	Shelf life (gg)	Imballi per strato	Strati per pallet	Cart. per pallet
42098	nr 8006473903093	0,25	3	12	3	540	16	14	224



SENZA LATTOSIO

SENZA FONTE DI IODIO

Wur 100% suino gr 250 sur retail

UM	Codice EAN	Peso conf. kg ca.	P.zi per conf.	Conf. per cassa	Peso cassa kg ca.	Shelf life (gg)	Imballi per strato	Strati per pallet	Cart. per pallet
42099	nr 8006473903154	0,25	3	12	3	540	16	14	224



SENZA LATTOSIO

Wurstel Evviva pol/tac gr 250 sur retail

UM	Codice EAN	Peso conf. kg ca.	P.zi per conf.	Conf. per cassa	Peso cassa kg ca.	Shelf life (gg)	Imballi per strato	Strati per pallet	Cart. per pallet
42270	nr 8006473000600	0,25	3	12	3,0	540	16	14	224



SENZA LATTOSIO

SENZA FONTE DI IODIO

Wurstel Evviva sui/tac gr 250 sur retail

UM	Codice EAN	Peso conf. kg ca.	P.zi per conf.	Conf. per cassa	Peso cassa kg ca.	Shelf life (gg)	Imballi per strato	Strati per pallet	Cart. per pallet
42295	nr 8006473006503	0,25	3	12	3,0	540	16	14	224



# SURGELATI

ELABORATI

sfuso



**Spiedino rust. sf sur iqf sfuso**

UM	Codice EAN	Peso conf. kg ca.	P.zi per conf.	Conf. per cassa	Peso cassa kg ca.	Shelf life (gg)	Imballi per strato	Strati per pallet	Cart. per pallet
<b>31417</b> Kg	-	5	31	1	5	450	4	15	60

**Spiedino tacc sf sur iqf sfuso**

<b>31415</b> Kg	-	5	37	1	5	450	4	15	60
-----------------	---	---	----	---	---	-----	---	----	----



**Pol rollè sur sfuso**

UM	Codice EAN	Peso conf. kg ca.	P.zi per conf.	Conf. per cassa	Peso cassa kg ca.	Shelf life (gg)	Imballi per strato	Strati per pallet	Cart. per pallet
<b>30802</b> Kg	-	7,4	12	1	7,4	450	4	12	48

**Tac rollè petto sur a sfuso**

<b>31806</b> Kg	-	12	6	1	12	450	4	12	48
-----------------	---	----	---	---	----	-----	---	----	----

**Tac rollè sur a sfuso**

<b>31804</b> Kg	-	7,4	12	1	7,4	450	4	12	48
-----------------	---	-----	----	---	-----	-----	---	----	----



**Hamburger class t. sur a sfuso**

UM	Codice EAN	Peso conf. kg ca.	P.zi per conf.	Conf. per cassa	Peso cassa kg ca.	Shelf life (gg)	Imballi per strato	Strati per pallet	Cart. per pallet
<b>31419</b> Kg	-	2,4	24	1	2,4	450	10	11	110

**Salsiccia pol/tac maxi sur sfuso**

UM	Codice EAN	Peso conf. kg ca.	P.zi per conf.	Conf. per cassa	Peso cassa kg ca.	Shelf life (gg)	Imballi per strato	Strati per pallet	Cart. per pallet
<b>30622</b> Kg	-	2,8	40	2	5,6	450	4	15	60

**Polpettine Sur sfuso**

<b>30624</b> Kg	-	1	53	3	3	450	10	11	110
-----------------	---	---	----	---	---	-----	----	----	-----

**Salsiccia suino maxi cong sfuso**

<b>30623</b> Kg	-	2,8	40	2	5,6	450	4	15	60
-----------------	---	-----	----	---	-----	-----	---	----	----



# SURGELATI



**Filetti p imp kg 2,5 sur sfuso**

UM	Codice EAN	Peso conf. kg ca.	P.zi per conf.	Conf. per cassa	Peso cassa kg ca.	Shelf life (gg)	Imballi per strato	Strati per pallet	Cart. per pallet	
30751	Kg	-	2,5	25	1	2,5	450	12	12	144

**Ortaiole spinaci kg 2,5 sur sfuso**

30752	Kg	-	2,5	25	1	2,5	450	12	12	144
-------	----	---	-----	----	---	-----	-----	----	----	-----

**Cot pollo rustica kg 2,5 sur sfuso**

30859	Kg	-	2,5	18	1	2,5	450	12	12	144
-------	----	---	-----	----	---	-----	-----	----	----	-----

**Cot pollo raffinata kg 2,5 sur sfuso**

30860	Kg	-	2,5	17	1	2,5	450	12	12	144
-------	----	---	-----	----	---	-----	-----	----	----	-----

**Cotoletta pol kg 2,5 sr sfuso**

30851	Kg	-	2,5	25	1	2,5	450	12	12	144
-------	----	---	-----	----	---	-----	-----	----	----	-----

**Cotoletta Croccantissima kg 2,5 sur sfuso**

30881	kg	-	2,5	25	1	2,5	450	12	12	144
-------	----	---	-----	----	---	-----	-----	----	----	-----

**GranBurger imp kg 2,5 sur sfuso**

30888	kg	-	2,5	15	1	2,5	450	12	12	144
-------	----	---	-----	----	---	-----	-----	----	----	-----

**Cotoletta sott pizzaiola kg 2,55 sur sfuso**

30913	kg	-	2,55	17	1	2,55	450	12	12	144
-------	----	---	------	----	---	------	-----	----	----	-----



**Birbe filetto p kg 2,5 sur sfuso**

UM	Codice EAN	Peso conf. kg ca.	P.zi per conf.	Conf. per cassa	Peso cassa kg ca.	Shelf life (gg)	Imballi per strato	Strati per pallet	Cart. per pallet	
30754	Kg	-	2,5	128	1	2,5	450	12	12	144

**Bocconcini pollo spinaci kg 2,5 sur sfuso**

30879	Kg	-	2,5	131	1	2,5	450	12	12	144
-------	----	---	-----	-----	---	-----	-----	----	----	-----

**Bocconcini pollo speck e emmental kg 2,5 sur sfuso**

30880	Kg	-	2,5	131	1	2,5	450	12	12	144
-------	----	---	-----	-----	---	-----	-----	----	----	-----

**Jambleu kg 2,5 sur sfuso**

UM	Codice EAN	Peso conf. kg ca.	P.zi per conf.	Conf. per cassa	Peso cassa kg ca.	Shelf life (gg)	Imballi per strato	Strati per pallet	Cart. per pallet	
30890	Kg	-	2,5	38	1	2,5	450	12	12	144

**Chicky stick sf sur sfuso**

30853	Kg	-	2,5	167	1	2,5	450	12	12	144
-------	----	---	-----	-----	---	-----	-----	----	----	-----

**Alette cotte imp surg 2,5 kg sfuso**

30731	Kg	-	2,5	62	1	2,5	450	12	12	144
-------	----	---	-----	----	---	-----	-----	----	----	-----

**Polpettina Croccante Surg 3 kg sfuso**

30667	Kg	-	1	48	3	3	450	12	12	144
-------	----	---	---	----	---	---	-----	----	----	-----

# IMPANATI

sfuso



**Cordon b p&f kg 2,5 sur sfuso**

UM	Codice EAN	Peso conf. kg ca.	P.zi per conf.	Conf. per cassa	Peso cassa kg ca.	Shelf life (gg)	Imballi per strato	Strati per pallet	Cart. per pallet	
30753	Kg	-	2,5	20	1	2,5	450	12	12	144



**Pollo fritto kg 2,5 sur sfuso**

UM	Codice EAN	Peso conf. kg ca.	P.zi per conf.	Conf. per cassa	Peso cassa kg ca.	Shelf life (gg)	Imballi per strato	Strati per pallet	Cart. per pallet	
30694	Kg	-	2,5	50	1	2,5	450	12	12	144

**Pollo Mex Ama 2,5 kg sr sfuso**

UM	Codice EAN	Peso conf. kg ca.	P.zi per conf.	Conf. per cassa	Peso cassa kg ca.	Shelf life (gg)	Imballi per strato	Strati per pallet	Cart. per pallet	
30695	Kg	-	2,5	125	1	2,5	450	12	12	144



# SURGELATI

# SPECIALITÀ COTTE

sfuso



**Buf. wings pic kg 2,5 sram sfuso**

UM	Codice EAN	Peso conf. kg ca.	P.zi per conf.	Conf. per cassa	Peso cassa kg ca.	Shelf life (gg)	Imballi per strato	Strati per pallet	Cart. per pallet
30742 Kg	-	2,5	68	1	2,5	450	12	12	144

**Alette cotte impanate surg 2,5 kg sfuso**

30731 Kg	-	2,5	62	1	2,5	450	12	12	144
----------	---	-----	----	---	-----	-----	----	----	-----

**Kebab kg 2,5 sur sfuso**

30637 Kg	-	2,5	-	1	2,5	450	12	12	144
----------	---	-----	---	---	-----	-----	----	----	-----

**Tagliata di pollo kg 2,5 sur sfuso**

30638 Kg	-	2,5	-	1	2,5	450	12	12	144
----------	---	-----	---	---	-----	-----	----	----	-----

**Straccetti di pollo kg 2,5 sur sfuso**

30639 Kg	-	2,5	-	1	2,5	450	12	12	144
----------	---	-----	---	---	-----	-----	----	----	-----

**Mini Hamburger con verdure, quinoa e filetti di pollo surg. 2,5 Kg sfuso**

UM	Codice EAN	Peso conf. kg ca.	P.zi per conf.	Conf. per cassa	Peso cassa kg ca.	Shelf life (gg)	Imballi per strato	Strati per pallet	Cart. per pallet
40302 Kg	-	2,5	-	-	2,5	450	-	-	-



**Hamburger verdure quinoa filetti pollo sfuso**

UM	Codice EAN	Peso conf. kg ca.	P.zi per conf.	Conf. per cassa	Peso cassa kg ca.	Shelf life (gg)	Imballi per strato	Strati per pallet	Cart. per pallet
40303 Kg	-	2,5	-	-	2,5	450	-	-	-

# SURGELATI

MISTER MEAT

sfuso



**Hamburger bov.surg sfuso**

	UM	Codice EAN	Peso conf. kg ca.	P.zi per conf.	Conf. per cassa	Peso cassa kg ca.	Shelf life (gg)
<b>36742</b>	Kg	98006473367423	3	30	1	3	540

**Hamburger bov.surg 180gr sfuso**

<b>36743</b>	Kg	98006473367430	2,88	16	2	5,76	730
--------------	----	----------------	------	----	---	------	-----

**Hamburger bov surg. Dry-Aged sfuso**

<b>36744</b>	Kg	98006473367447	3,6	20	1	3,6	365
--------------	----	----------------	-----	----	---	-----	-----



**Agnello carrè cong sfuso**

	UM	Codice EAN	Peso conf. kg ca.	P.zi per conf.	Conf. per cassa	Peso cassa kg ca.	Shelf life (gg)
<b>36117</b>	Kg	98006473361179	1,5	1	10	15	1090

**Agnello cosciotto sur sfuso**

	UM	Codice EAN	Peso conf. kg ca.	P.zi per conf.	Conf. per cassa	Peso cassa kg ca.	Shelf life (gg)
<b>36120</b>	Kg	98006473361209	2	1	5	10	720



**Agnello spalla porz. sur sfuso**

	UM	Codice EAN	Peso conf. kg ca.	P.zi per conf.	Conf. per cassa	Peso cassa kg ca.	Shelf life (gg)
<b>36121</b>	Kg	98006473361216	5	36	1	5	720



**Suino braciole 180 cong sfuso**

	UM	Codice EAN	Peso conf. kg ca.	P.zi per conf.	Conf. per cassa	Peso cassa kg ca.	Shelf life (gg)
<b>36204</b>	Kg	98006473362046	5	28	1	5	720



**Suino filone estero surg sfuso**

	UM	Codice EAN	Peso conf. kg ca.	P.zi per conf.	Conf. per cassa	Peso cassa kg ca.	Shelf life (gg)
<b>36203</b>	Kg	98006473362039	18	3	1	18	720



**Suino stinco metà cong sfuso**

	UM	Codice EAN	Peso conf. kg ca.	P.zi per conf.	Conf. per cassa	Peso cassa kg ca.	Shelf life (gg)
<b>36221</b>	Kg	98006473362213	0,7	1	10	7	540

**Suino stinco cong sfuso**

<b>36220</b>	Kg	98006473362206	1,2	2	5	6	540
--------------	----	----------------	-----	---	---	---	-----







[WWW.AMADORI.IT](http://WWW.AMADORI.IT)